

このマークってなんだろう？



まちなか ちゅうい なが
街中を注意して眺めてみると、いろいろなマークを見つけることができます。
これらは何を伝えているのでしょうか？

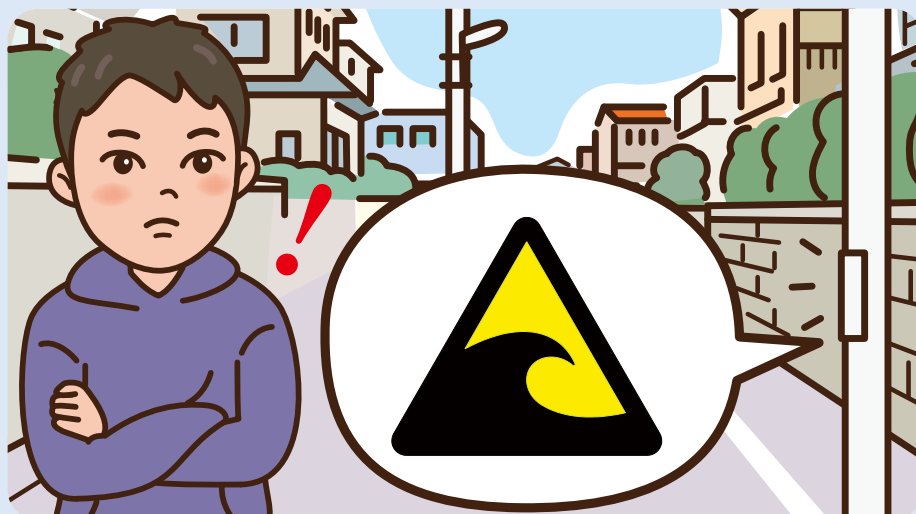


どうしてマークがあるんだろう？

マークには、その場所が災害時に危なくなることや、どこへ逃げればいいのかを伝えているものがあります。また、どこから逃げるのかを伝えるものもあります。



つなみひなんばしょ
津波避難場所

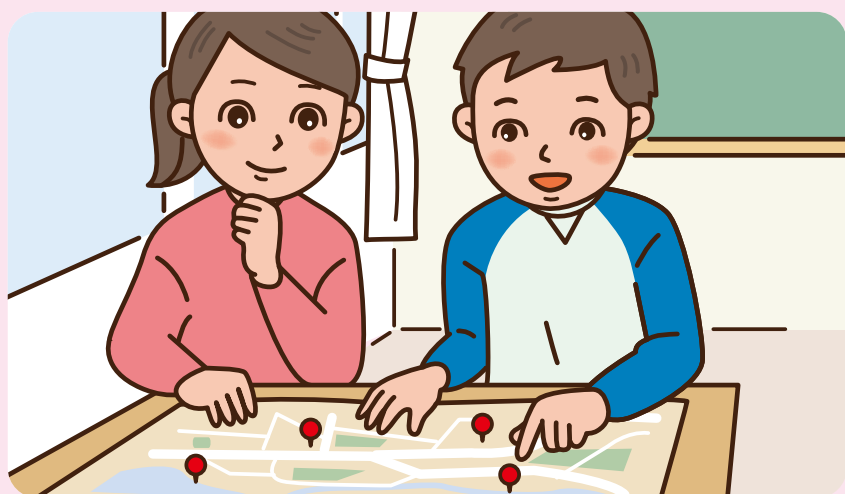


つなみちゅうい つなみきけんちたい
津波注意 (津波危険地帯)



ひじょうぐち
非常口

いま かんが 今からできることを考えてみよう！



しら
調べる

がっこう ちいさき あぶ
● 学校やうちの近所は？
地域の危ない場所を知ろう



つた
伝える

かぞく ともだち
● 家族や友達にも
教えてあげよう



そな
備える

さいがい そな
● 災害に備えるため
に何ができるかな？

指導者の皆様へ

普段から防災マークを学習し、地域の災害リスクを知ることで、災害時に自分と周りの大切な人の命を守ることができます。防災意識を高め、周りの人を思いやることの大切さを学ぶ機会に、本紙を道德の授業や防災学習でご活用、ご紹介ください。



授業での
活用例はこちら



アンケートに
ご協力ください。