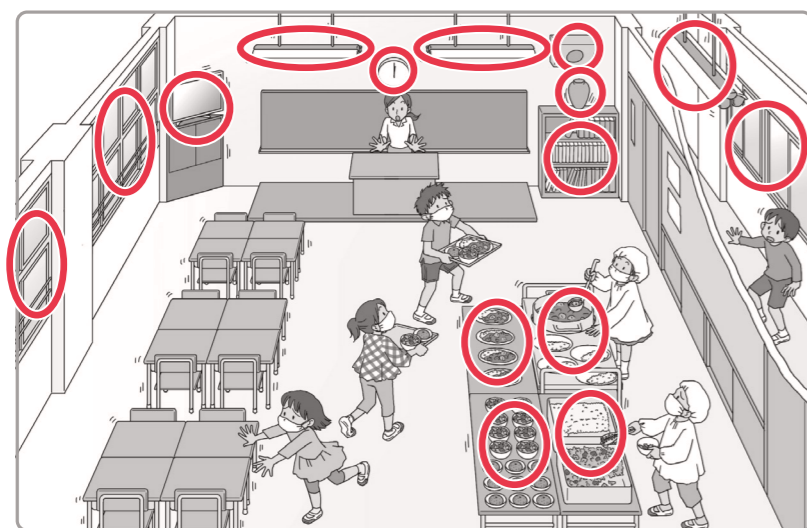


ワークシート回答例

かいとう れい

Q. 下のイラストの中で、あぶないものに○をつけましょう。



ポイント

「たおれてくるもの」
「おちてくるもの」
「うごいてくるもの」に
ちゅうもくしましょう。
電灯や、まどのガラスがわれて
おちてくることもあります。
「あぶないものからはなれる」
ことが大切です。

- 例
- たおれてくるもの… たな、テレビ、テレビ台
 - おちてくるもの… 電灯、花びん、テレビ、まどガラス、時計
 - うごいてくるもの… 給食

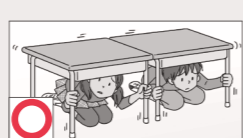
Q. 緊急地震速報がなったときに、じぶんの身を守るために正しいと思うものに○をつけましょう。



学校にいるとき



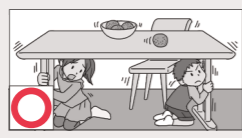
走って外にとびだす



つくえの下にもぐって
つくえのあしをにぎる



家にいるとき



テーブルの下にかくれて
テーブルのあしをにぎる



タンスがたおれないように
おさえる



ポイント

地震のときに、走って外にとび
だしたり、家具をおさえたり
するのはとてもきけんです。
緊急地震速報は学校放送のほか
けいたい電話やスマートフォン
にも届きます。



津波から いのちをまもるためには？

Q. 正しいと思う方に○をつけましょう。

海のちかくで、大きな地震の
あとにおこるのはなんですか？

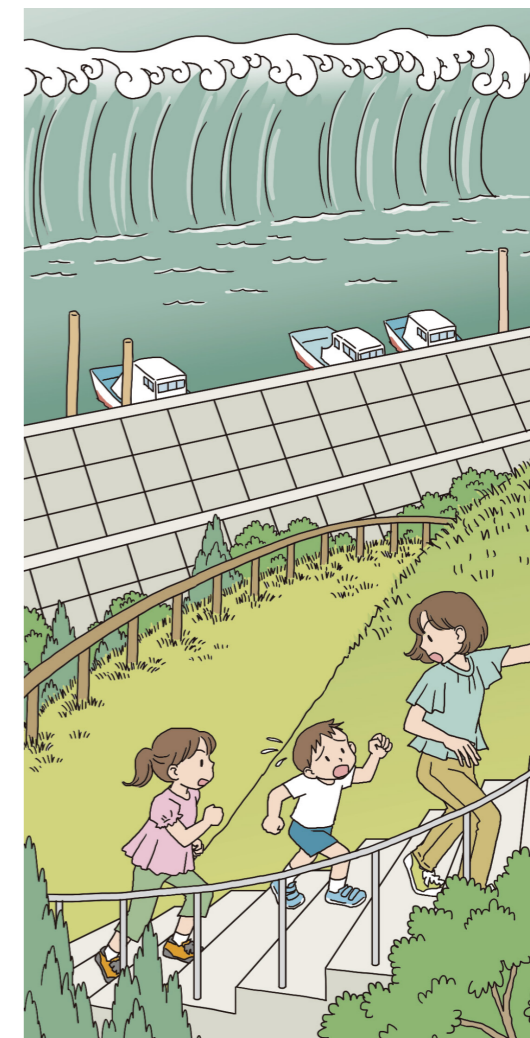
- 津波
- 竜巻

津波がきそうなときには
どうすればよいですか？

- 海のようにすを見にいく
- なるべくたかい
ところのにげる

ひなんばしょについたあとしばらく
したら、どうしたらよいですか？

- 津波がほんとうに
きたのか見にいく
- 安全だとわかるまで
もどらない

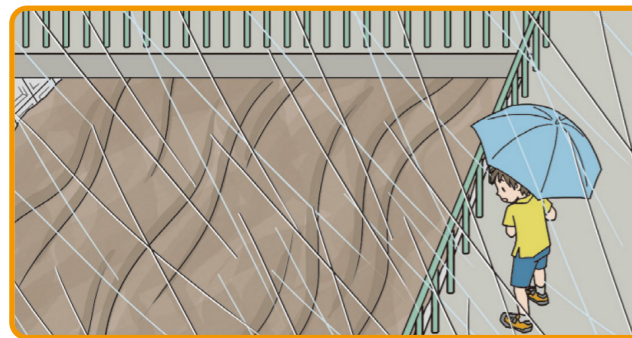




台風が近づいていることを 知ったときどうする？

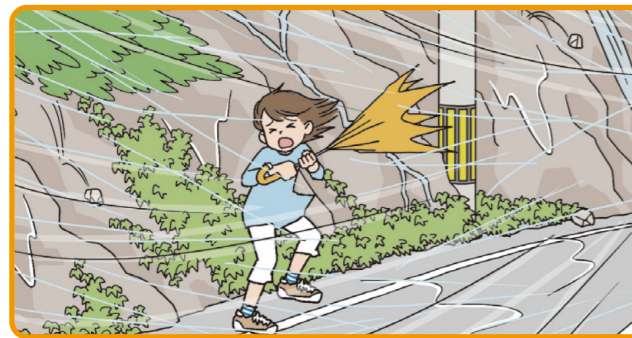
テレビの天気よほうで台風が近づいていることが
つたえられています。どんなことが考えられますか？

Q. 正しいと思う方に○をつけましょう。



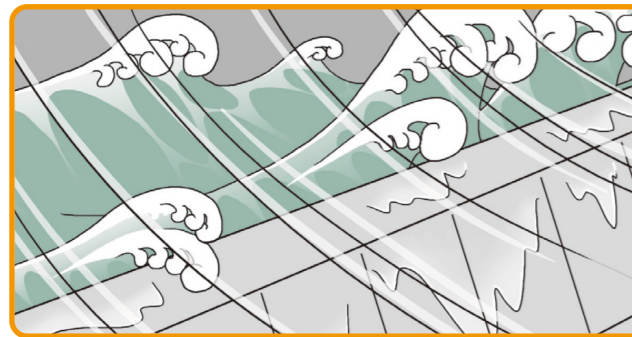
川の水はどうなる？

- 水のりょうがふえて、あふれる
- 水のりょうがへる



山やがけではなにがおきる？

- ふんかする
- くずれる



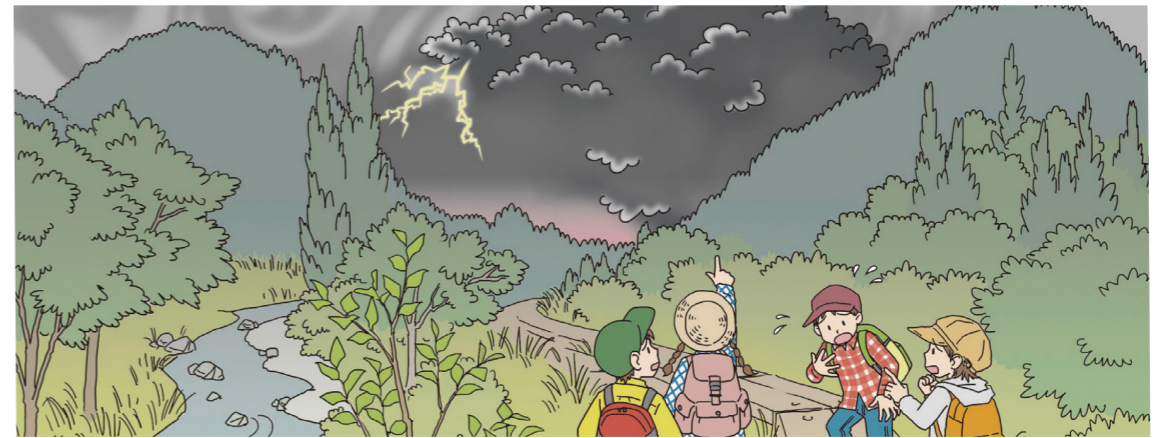
海はどうなる？

- 海のたかさや波がたかくなる
- しずかになる



「大気の状態が不安定」なとき あぶないことは？

「大気の状態が不安定」とよほうがあった日に、ハイキングに
出かけてしまいました。どんなきけんがあるでしょうか？



Q. ハイキング先で身を守るために、正しいと思う方に
○をつけましょう。



雷がなっているとき

- 木の下ににげる
- 自動車やたてものの
中に入る



大雨がふってきたとき

- たてものの外に
にげる
- 川や用水路から
はなれる

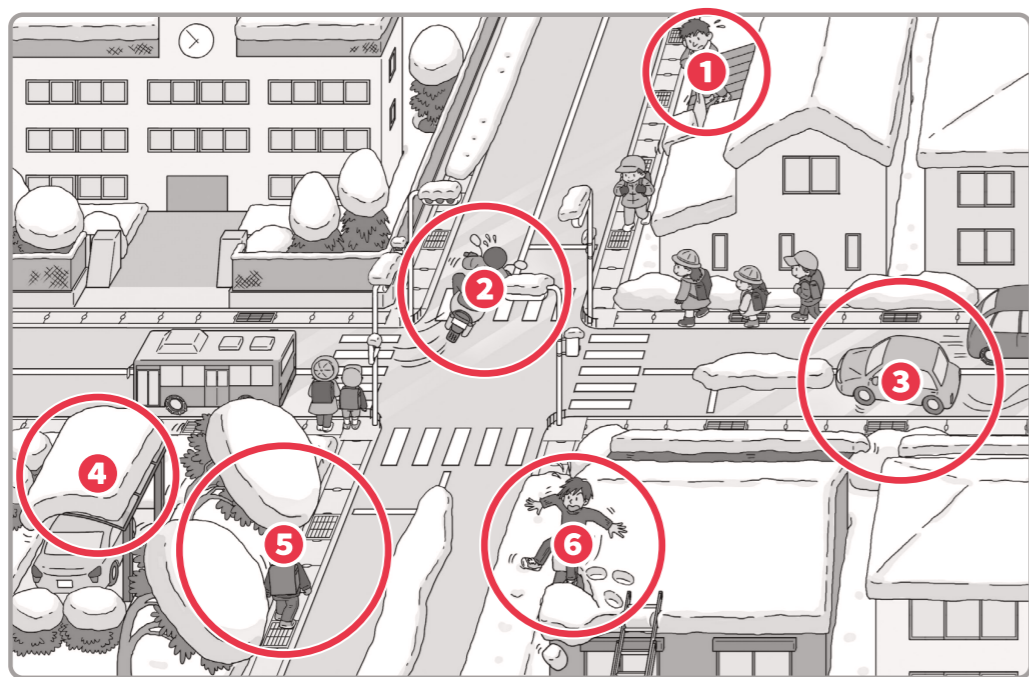


竜巻が近づいてきたとき

- たてものの中の
まどぎわににげる
- たてものの中の
つくえの下ににげる

ワークシート回答例

Q. 下のイラストの中で、あぶないものに○をつけましょう。



- ① 雪かきの雪が下を通行している人に落ちてくる
- ② オートバイがスリップする
- ③ 車のブレーキがきかず、止まるまでのきょりが長くなる
- ④ 雪の重さで柱の弱い車庫の屋根がつぶれる
- ⑤ 積もった雪が落ちてくる
- ⑥ 雪かき中に転落する

ポイント

雪がたくさんつもった時、きけんな場所を意識してどの道を通ったらよいか、吹雪の時にはどこに避難するのがよいかなど考えてみましょう。

雪がめったに積もらない地域では、雪への対処の知識が少ないのでいろいろ想像してみましょう。



火山の特徴と対処

火山災害にはどのようなものがあるのか理解しよう

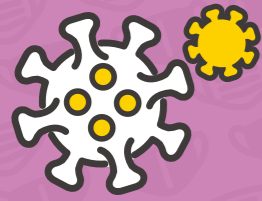
火山災害の特徴

地下から強い勢いでマグマがふき出す現象。
溶岩のほか、ガス、灰、火山弾などの災害が発生します。

火山災害への対応

- 気象庁から、噴火警報が出たらすみやかにそれにしたがう。
- 噴火していなくても、有毒なガスがふき出していることなどもあるので注意する。





感染症の種類と予防

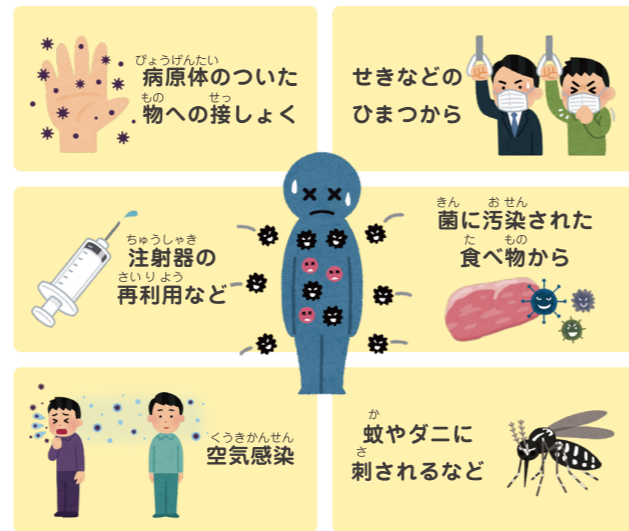
ウイルスや細菌などの病原体が、体内に入り増えることでおこる感染症。重症化すると死に至るケースもあります。

感染症はなぜおこるの？

感染症とは、ウイルスや細菌などの病原体が、体内に入りふえることでおこる病気です。発熱やげり、せき、きんにく痛、かんせつ痛、ずつうなどの症状があらわれます。

病原体はどこからくるの？

ルートは「経口感染」「接触感染」「血液感染」「空気感染」「飛沫感染」「節足動物媒介感染」の6つです。



感染症のそなえ

感染症にかからないようにするため、できるかぎりのそなえをすることが大事です。



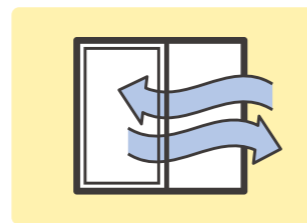
せきエチケットをまもる

せきが出るときは、マスクでまわりの人へうつさないようにしましょう。



こまめな手洗い

体内に入る病原体の量を減らします。指の間、付け根、爪先も意識して洗いましょう。



しょうどく・かんき

手がふれるところの消毒や、部屋のかんき、「3つの密」をさけることを心がけましょう。



いろいろな予防方法

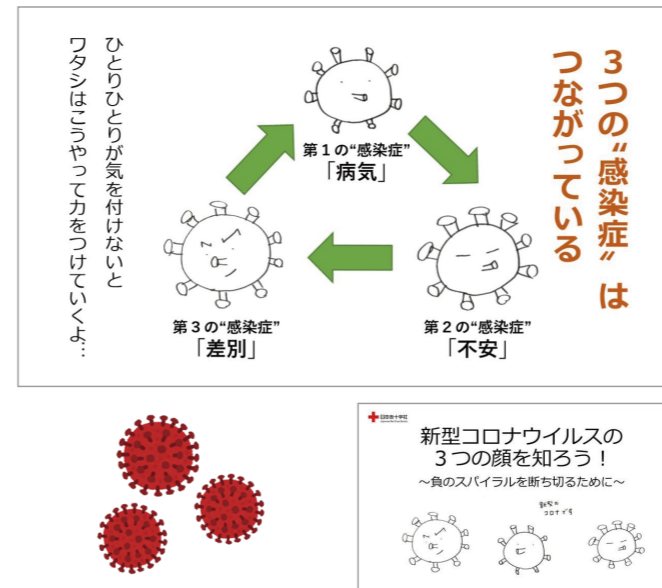
ワクチン接種、食材の十分な加熱処理、免疫を高める運動・食事、虫除け対策など季節や状況によって、とり入れましょう。

感染症をよぼうするためには、まずは手あらい、うがいをこまめにやろう



#91
カタオガ マサル
片岡 大晴

新型コロナウイルス感染予防のガイドや動画を見てみよう！



新型コロナウイルスの3つの顔を知ろう！

病気・不安・差別の負のスパイラルを断ち切るために、私たちができることをガイド化しました。



ウイルスの次にやってくるもの

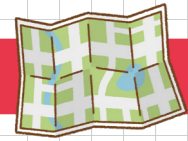
人から人へ広まっていくウイルスよりも恐ろしいものとは？そして、私たちができることとは？YouTubeで公開中です。





じ ぶん ぼう さい つく
自分の防災プランを作ろう

じ ぶん し せつ
自分のおうちからひなん施設までのあんぜんな
ルートや危険な場所をかくにんしてみよう



しゅう へん
おうち周辺のあんぜんマップ

A large grid area for drawing a safety map around the home.



とき さいがい ばあい あんぜん しゅうごうばしょ き
はなれている時に災害にあった場合の安全な集合場所を決めておこう！

か ぞく しゅう ごと ば しょ
家族の集合場所



しゅうごう ひなん ばしょ
集合からすみやかに避難できるようひなん場所をきめておこう！

か ぞく ば しょ
家族のひなん場所



きき でんわ とき かぞく しん ばしょ
ひなん先で電話をかけた時、家族や親せきにれんらくできるように！

とき
いざという時のれんらくさき

なまえ

れんらくさき
(でんわばんごう)

なまえ

れんらくさき
(でんわばんごう)

ぼうさい
防災テクニック

- 家具や家電にストッパーをつけたり、たおれてもだいじょうぶな場所にいどうする。
- へやの中にくつやスリッパを用意する。
- ふだんから家の中のなにかがあぶないか、どこがあんぜんかをかぞくて話しあう。