

医療関係者向け 日本赤十字社 医薬品情報ウェブサイト

チャットボット 開設のご案内

輸血用血液製剤に関する一般的なよくある問い合わせは
電話やメールより24時間対応のチャットボットが便利です。



2025年
5月
開始

なにが便利なの？

- ☒ 会員登録は不要
- ☒ 24時間365日いつでも対応
- ☒ スマホでもパソコンでも気軽に検索



どうやってアクセスするの？

日本赤十字社医薬品情報ウェブサイトからアクセスできます。

スマートフォンから



こちらからアクセスしてください

パソコンから

日本赤十字社 医薬品情報 **検索**

<https://www.jrc.or.jp/mr/>

上記を検索してください

日本赤十字社医薬品情報ウェブサイト



トップ画面の右下に表示されている
マスコットキャラクター(ハートラちゃん)を
クリックしてください。

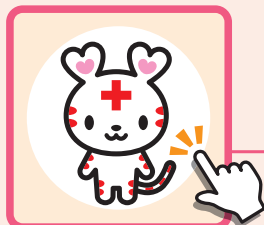


どうやって検索するの？

例) Q. 輸血速度について知りたい

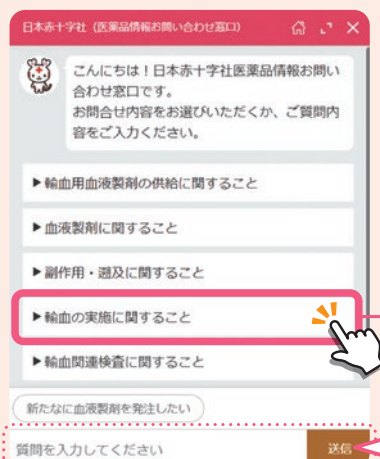
STEP
1

まずは、ハートラちゃん
のアイコンをクリック



STEP
2

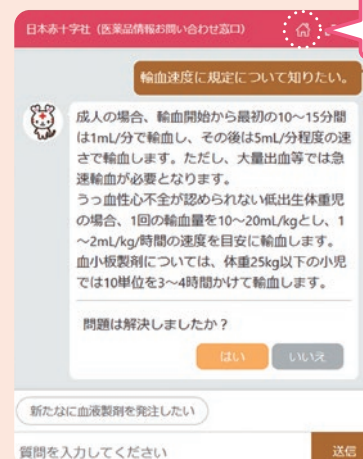
検索したい内容に
合致した項目をクリック



こちらに質問内容
またはキーワードを
入力しても検索可能

STEP
3

検索結果



最初の画面に
戻りたいときは
こちら



該当する質問内容がない場合、または希望する回答が得られない場合は、
左記のお問い合わせ窓口にご連絡いただくか、最寄りの血液センターの医薬情報担当者にお問い合わせください。
【お問い合わせ先】 <https://www.jrc.or.jp/mr/contact/>

メールマガジン
配信サービスも
ご利用ください

医薬品情報ウェブサイトの更新情報を配信。
最新の医薬品情報が速やかに入手できます。



◀ メール配信登録はこちらから
<https://www.jrc.or.jp/mr/relate/mailling/>

