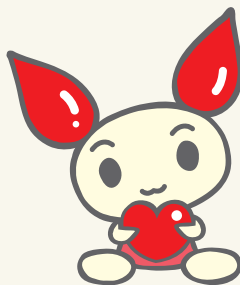


あい けん けつ  
愛のかたち献血

けんけつを  
知ってもらおう  
BOOK

しょうがくせいよう  
小学生用



献血キャラクター

けんけつちゃん

みなさんこんにちは!!

この冊子は、小学生・中学生のみなさんに  
献血のことを知ってもらうためのものだっち。

みなさんは、まだ献血ができない年齢だけど、  
献血の大切さを、

この先ずっと覚えておいてくれるとうれしいっち。

そして、献血ができる年齢になったら、

血液を必要としている人のために、

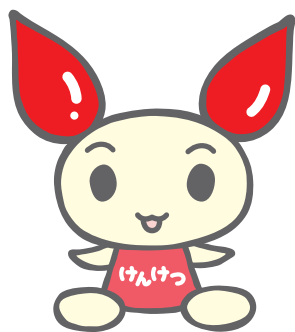
協力よろしくっち。

### 🐰 けんけつちゃんって? .....

けんけつちゃんは、「献血」をより多くの人に知ってもらい、  
参加してもらうために登場した、愛の妖精です。

「ハートの泉」が湧き出るちいさな島「たすけアイランド」に  
住んでいます。

### 🐰 けんけつちゃんの仲間たち .....



チッチ

「たすけアイランド」で  
4人の活躍を応援している。  
愛の妖精のリーダー



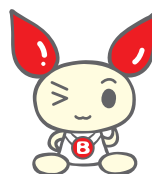
エイッチ

けんけつ、せんでんがかり  
献血の宣伝係。  
みんなをまとめる、  
しっかりもの。  
A型の妖精



オータン

けんけつ、よ がかり  
献血の呼びかけ係。  
いつでも元気な  
ムードメーカー。  
O型の妖精



ビービー

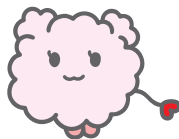
けんけつ、あんないがかり  
献血の案内係。  
いつも素直な  
がんばり屋さん。  
B型の妖精



エビリン

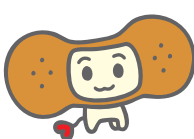
けんけつ、あがり  
献血のアフターケア係。  
みんなに優しい  
おっとりタイプ。  
AB型の妖精

### 🐰 たすけアイランドの仲間たち .....



わたちゃん

だっしめん、ようせい  
脱脂綿の妖精



ばんぞこちゃん

ばんそうこう、ようせい  
ばんそうこうの妖精

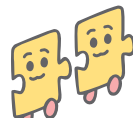


O<sub>2</sub>ぼうや

せつけつきゅう  
赤血球のせつちゃん



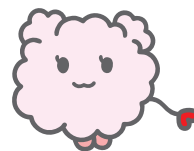
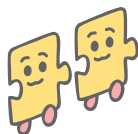
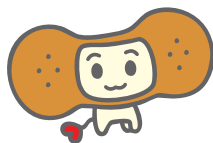
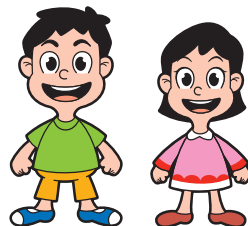
はくけつきゅう  
白血球のはつちゃん



けつしょうばん  
血小板のばんちゃん

## もくじ

- 3 (マンガ) 「献血けんけつってなんだろう？」
- 4 血液けつえきのはたらきと役割やくわり  
血液けつえきは何なにでできているの？
- 5 体からだの中に流ながれている血液けつえきの量りょうはどれくらい？  
血液型けつえきがたってなんだろう？
- 6 (マンガ) 「どうして血液けつえきが必要ひつようなの？」
- 7 献血けんけつの目的もくてき
- 9 献血けんけつの種類しゅるい
- 11 (マンガ) 「献血けんけつのしくみ」
- 12 献血けんけつのながれ
- 14 献血けんけつされた血液けつえきはどこいに行くの？
- 15 教えて！献血けんけつQ&A
- 17 ありがとうごえの声
- 19 血液けつえきセンターの場所ばしょ
- 20 献血けんけつができる場所ばしょ
- 22 (マンガ) 「大きおおくなったら献血けんけつしよう！」



けんけつ

# 献血って なんだろう？



1



2



3



4



5



6

# 血液のはたらきと役割

血液は、人が生きるために、とても大切な役割をしているっち。



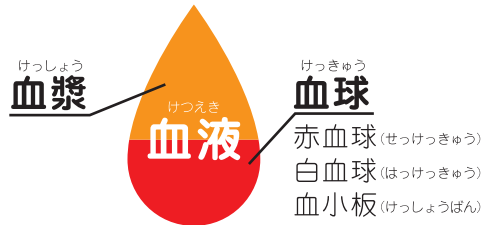
血液は、骨の中でつくられて酸素や栄養分を体中に運んでいるよ。  
そして、体に入ってくる細菌やウイルスから、守ってくれるよ。  
体温が低すぎたり、高すぎたりしないようにするのも血液の役割だよ。



## 血液は何でできているの？

血液のことを紹介します。

血液は「血漿」と「血球」に分けられ、それぞれ役割があります。



### ■ 血漿 (液体成分)

色んなものを体の隅々に運ぶっち!

体の中でできた炭酸ガスを肺に運んで、呼吸により空気中に出します。また、栄養を体の各部に運んだり、老廃物を腎臓に運んで体から出したり、血圧が低すぎたり、高すぎたりないようにします。

### ■ 血球

**赤血球** 酸素を運ぶっち!

赤血球の中にあるヘモグロビンは、肺で酸素を取り込み、体の各部に運びます。

**白血球** 体に入ってきたバイキンをやっつけるっち!

白血球の中の顆粒球は、細菌やウイルスなどが入ってきたときに、つかまえて、消化・殺菌するなど、体を守るために活躍します。また、リンパ球は免疫を担当しています。

**血小板** 傷口をふさいで血を止めるっち!

血管がこわされたとき、その血管の壁に集まり、こわれたところの血管をふさいで出血を止めます。

# 体の中に流れている血液の量はどれくらい？

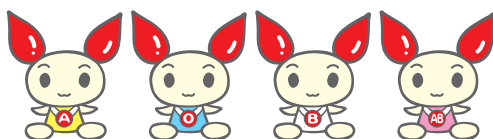
体重のおよそ13分の1です。体重が50kgの人には約3800mL、  
1Lの牛乳パックの約4本分の血液が流れています。

みんなの体の中にはどれくらいの血液が流れているかな？



# 血液型ってなんだろう？

血液は「ABO」「Rh」などの分け方で、たくさんの血液型に分けられます。



病気の治療や手術などで血液を  
必要としている人に血液を補う  
治療の方法を、「輸血」というっち。

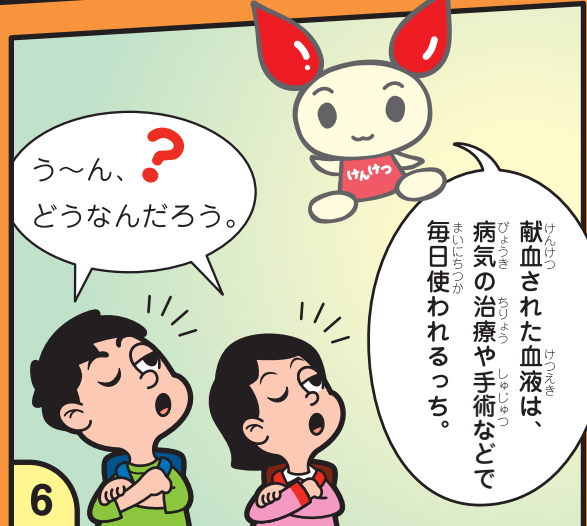
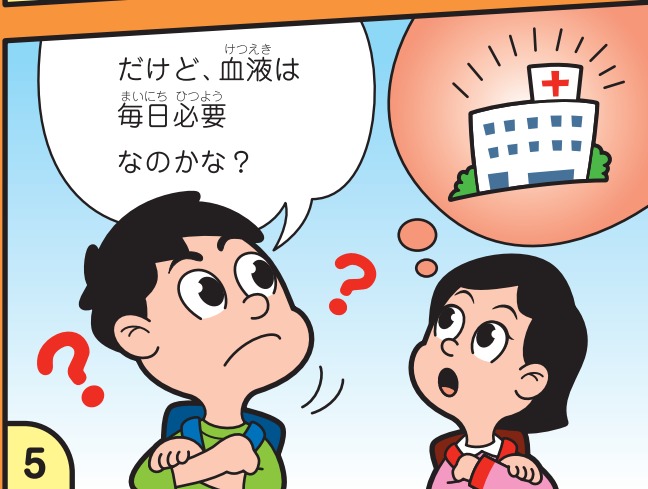


輸血をするときは、赤血球の型のうち、ABO血液型とRh血液型の2つを合わせることが基本です。ちがう血液型の血液を輸血してしまうと、重い副作用がおきてしまうことがあります。日本人の血液型は多い順から、A型、O型、B型、AB型となっています。

輸血に使う血液は、まだ人工的に  
つくることできないんだっち。  
だから献血が必要なんだっち。



# けつえき どうして血液が ひつよう 必要なの？



# けんけつ もくてき 献血の目的



びょうき ちりょう しゅじゅつ  
病気の治療や手術などで

けつえき ひつよう ひと  
血液が必要な人たちがたくさんいるっち!

けんけつ けつえき  
献血された血液は、

ひと  
こうした人たちのために

まいにち つか  
毎日使われているっち!



でも、けつえき い さいぼう はい なが  
でも、血液には生きている細胞が入っているので、あまり長い  
あいだ ぼぞん が できません。びょういん けつえき とど  
いあいだ保存ができません。病院に血液を届けるためには、  
まいにち あたら けつえき ひつよう けつえき くすり  
毎日新しい血液が必要です。また、血液からつくられるお薬  
(けっしょうぶんかくせいざい)  
(血漿分画製剤)もあります。そのためには、おお ひと けん  
多くの人の献  
けつ きょうりょく か  
血への協力が欠かせません。

けんけつ けつえき ゆけつ しょう きかん  
<献血された血液を輸血に使用できる期間>

- ぜんけつせいざい = さいけつご にちかん  
全血製剤 = 採血後21日間
- せつけきゅうせいざい = さいけつご にちかん  
赤血球製剤 = 採血後28日間
- けっしょうばんせいざい = さいけつご かかん  
血小板製剤 = 採血後6日間
- けっしょうせいざい = さいけつご ねんかん  
血漿製剤 = 採血後1年間



けっしょうばん  
血小板は  
かかん  
6日間だけしか  
ぼぞん  
保存できないっち。

ひび きょうりよく ひつよう  
日々の協力が必要だっち！

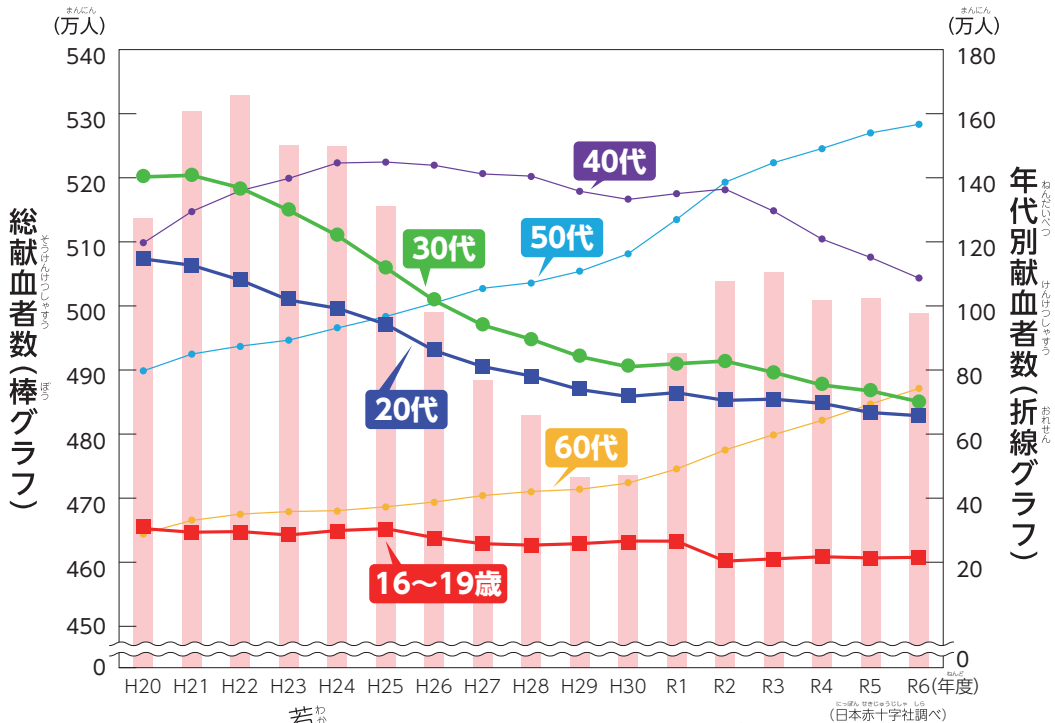


ねんど やく まんにん  
2024年度は約499万人と、  
おお ひと きょうりよく  
多くの人に協力してもらえました。

けんけつ ひと かず  
でも、献血してくれる人の数は  
ねんまえ くら  
10年前と比べると、  
とく わが ひと へ  
特に若い人で減っています。



そうけんけつしゅうすう ねんだいべつ けんけつしゅうすう すい  
総献血者数と年代別献血者数の推移



若い人の献血が減っているね！



大変だ！





けんけつ しゅるい  
献血の種類

ぜんけつけんけつ  
全血献血

けんけつ けつえきちゆう  
血液中の  
すべての成分を  
さいけつ ほうほう  
採血する方法です。

けんけつ  
200mL 献血

けんけつ  
400mL 献血

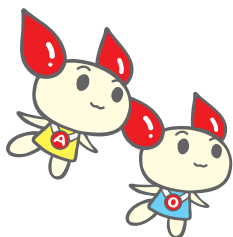
せいぶんけんけつ  
成分献血

けんけつ けつえきちゆう けんけつ けんしょうばん  
血液中の血小板や  
けんけつ けんしょう  
血漿だけを  
さいけつ ほうほう  
採血する方法です。

けんしょうせいぶん  
血漿成分  
けんけつ  
献血

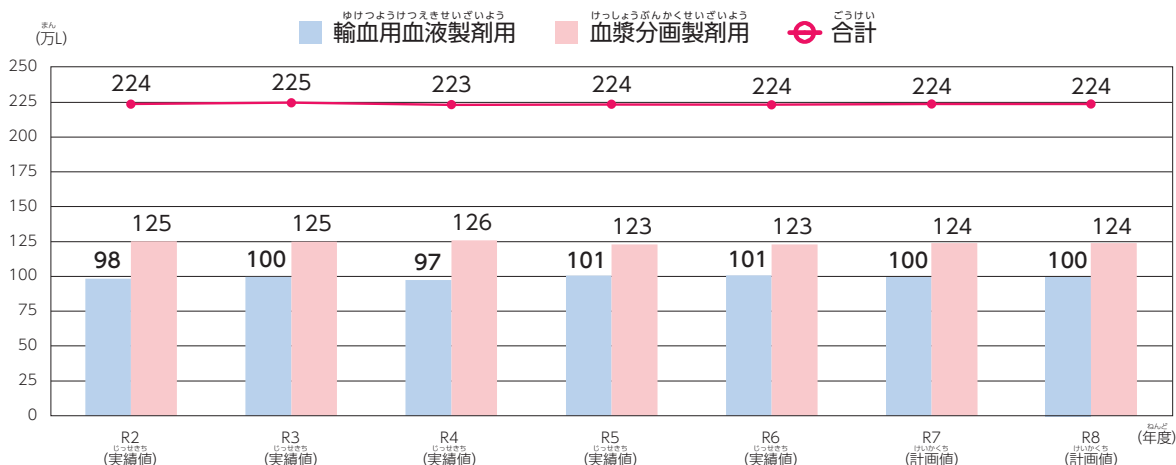
けんしょうばんせいぶん  
血小板成分  
けんけつ  
献血

かく  
しゅ  
けん  
さ  
各種検査

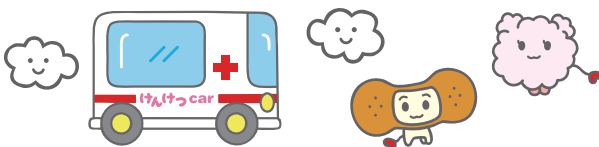


けんけつ  
献血には、いくつか種類があります。  
けんけつ けんけつ けんけつ  
献血された血液は、患者さんが必要とする  
けんけつ けんけつ  
さまざまな血液製剤になります。

けんけつけんけつえきりょう すいり すいけい  
献血血液量の推移(推計)



けんけつけんけつえきせいざいりょう けんしょうばんかんかくせいざいりょう  
※端数処理により合計値が不一致となる場合があります。



検体保管

原料血漿

国内製薬企業

輸血用血液製剤

**全血製剤**  
●保存温度 2~6℃  
●有効期間 採血後21日間



赤血球及び血漿成分を同時に必要とする場合に使われます。

**赤血球製剤**  
●保存温度 2~6℃  
●有効期間 採血後28日間



慢性貧血、外科手術などに使用されます。

**血漿製剤**  
●保存温度 -20℃以下  
●有効期間 採血後1年間



複数の血液凝固因子の欠乏による出血傾向の場合に使用されます。

**血小板製剤**  
●保存温度 20~24℃  
●有効期間 採血後6日間  
●要振とう



血小板機能の異常により出血傾向にある場合や出血の危険性が高い場合に使用されます。

血漿分画製剤

**免疫グロブリン製剤**



感染症の治療・予防や、免疫の異常が関わるさまざまな病気(川崎病、重症筋無力症など)の治療に使われます。

**アルブミン製剤**



急に出血したときに体中の血漿量を調整したり、血漿中のアルブミンが少ない患者さんに使われます。

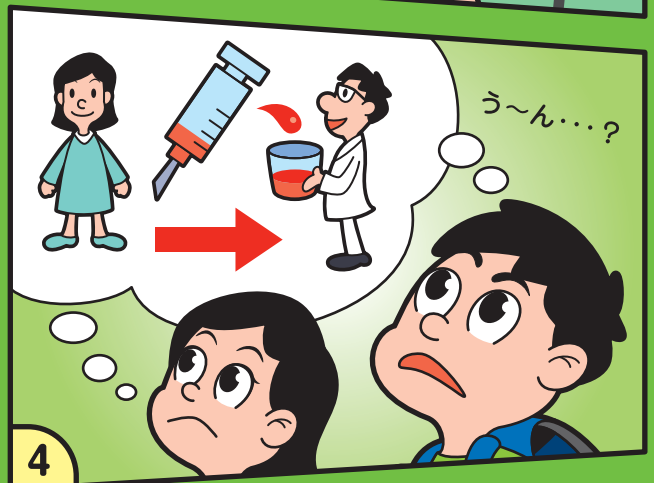
**血液凝固因子製剤**



血液が固まりにくい病気(血友病)の治療など、血が止まりにくい状態の患者さんに使われます。

その他

けんけつ  
献血の  
しくみ



けんけつ

# 献血のながれ

けんけつ ほうほう  
献血の方法から  
しょうがい  
紹介するっち。



1

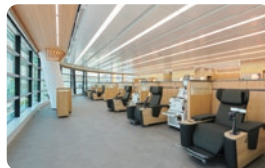
## けんけつ ばしょ 献血ができる場所

けんけつ ところ  
献血ができる所は

けんけつ けんけつ  
献血ルームや献血バスなど、  
ぜんこく  
全国にたくさんあるよ。



けんけつ  
献血バス



けんけつ  
献血ルーム



2

## うけつけ たいじゅう ほか しつもん こと 受付をして、体重を測り質問に答えます。



しつもん ないよう  
質問の内容は、  
けんけつ  
献血をしてくれる  
ひと からだ じょうたい  
人の体の状態など  
かくにん  
を確認するものだ  
よ。



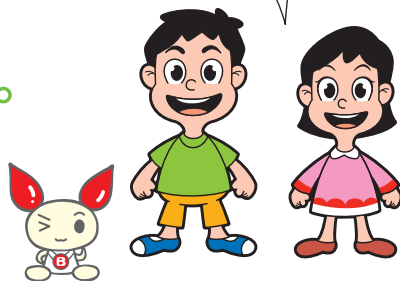
つぎ  
次のページにつづく

けんけつ ひと  
3 献血をしてくれる人の  
けんこうじょうたい かくにん  
健康状態などを確認します。



けつあつ みゃくはく  
血圧・脈拍や  
たいおん  
体温をはかるよ。

けんけつ ひと  
献血をする人の  
けんこう あんぜん まも  
健康と安全も守るんだね！



けんけつがた  
4 血液型や  
けんけつ こ しら  
血液の濃さを調べます。



けんけつ まえ  
献血の前に、  
けんけつ じょうたい  
血液の状態を  
しら  
調べるよ。

さいけつ  
5 採血します。



けんけつ ぜんけつけんけつ  
献血には、全血献血(200mL・400mL)と  
せいぶんけんけつ けっしょう けっしょうばん  
成分献血(血漿・血小板)があるよ。

くわしくは、した ひょう み  
くわしくは、下の表を見てね。

けんけつ しゅるい けんけつきじゅん おも  
● 献血の種類と献血基準の主なもの

	けんけつ ぜんけつけんけつ 全血献血		せいぶんけんけつ 成分献血	
	200mL	400mL	けっしょう 血漿	けっしょうばん 血小板
年齢	男性 16~69歳	※ 17~69歳	※ 18~69歳	※ 18~69歳
	女性 16~69歳	※ 18~69歳	※ 18~69歳	18~54歳
体重	男性 45kg以上	50kg以上	45kg以上	
	女性 40kg以上		40kg以上	

※ 65歳以上の献血については、献血いただく方の健康を考え、60~64歳の間に献血経験がある方に限ります。

きゅうけい  
6 休憩をとります。



けんけつ あと  
献血の後は  
じゅうぶん  
十分な  
すいぶんほきゅう  
水分補給が  
だいじ  
大事だよ。

# 献血された血液はどこに行くの？

## 検査



輸血を受ける患者さんの安全を守るために、血液型や、ウイルスがないかどうかなどを調べます。

## 製剤



成分ごとに分けて、目的にあった輸血用血液製剤をつくります。

## 保管



輸血用血液製剤はそれぞれ保管温度がちがうので、注意して保管しています。



## 供給



輸血用血液製剤は品質が大切なので、病院には特別な容器で運びます。

## 患者さんのもとへ



輸血用血液製剤の多くは白血病など、がんの治療に使われています。抗がん剤を使っている患者さんは自分で血液がつくりにくくなるので、輸血が必要なのです。

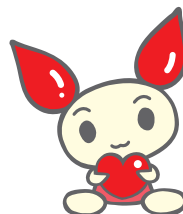
おし  
教えて!



けんけつ  
献血 Q & A

Q1

けんけつ  
献血ってなに？



A

けんけつ びょうき ちりょう しゅじゅつ けつえき ひつよう ひと  
献血は、病気の治療や手術などで血液を必要としている人の  
ために、自分から進んで血液を提供するボランティアです。

Q2

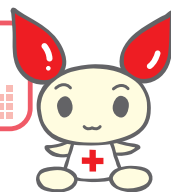
けんけつ しごと うけつけ だれ  
献血のお仕事(受付)は誰がやっているの？

A

にっぽん げんざい くに こうせいろうどうしょう さいけつ きよか う  
日本では現在、国(厚生労働省)から、採血の許可を受けて  
いる、日本赤十字社だけが行っています。

Q3

けんけつ なんさい  
献血は何歳からできるの？



A

けんけつ だんじょ さい けん  
200mL 献血は男女とも16歳からできます。400mL 献  
けつ だんせい さい じょせい さい せいぶん  
血は、男性は17歳から、女性は18歳からできます。成分  
けんけつ だんじょ さい  
献血は、男女とも18歳からできます。

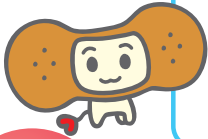


Q4

けんけつ  
献血はどこでできるの？

A

ぜんごく けんけつ けんけつ  
全国にある献血ルームや献血バスなどででき  
ます。献血ができる場所(献血バス以外)につい  
ては、20・21ページを見てください。



Q5

さいけつ じかん  
採血している時間はどれくらい？

A

さいけつじかん ひと ぜんけつ けんけつ  
採血時間は人によりますが、全血献血(200mL・  
400mL)で10~15分くらい、成分献血は採血量に  
よりますが、40~90分くらいです。



Q6

けんけつ けつえき りょう がい  
献血をする血液の量は1回でどれくらい？

A

ぜんけつけんけつ  
「全血献血」は、200mL・400mLがあります。  
せいぶんけんけつ けっしょうばん せいぶんけんけつ けっしょう せいぶんけんけつ  
「成分献血」は、血小板成分献血・血漿成分献血  
で600mL以下(体の中を流れる血液量の12%  
以内)です。



Q7

けんけつ けつえき きかん つか  
献血をした血液はどれくらいの期間使えるの？

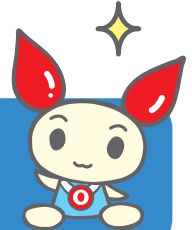
A

けつえき い さいぼう はい なが  
血液には生きている細胞が入っているので、あまり長  
いあいだ保存ができません。「赤血球製剤」は採血後28  
日間、「血小板製剤」は採血後6日間、「血漿製剤」は凍ら  
せるので採血後1年間です。





# こえ ありがとうの声



みんなの血液は、病気の治療や手術などで血液を必要としている人たちのために大事に使われています。

けんけつ かんしゃ こえ  
献血への感謝の声、  
たくさん届いています。



にん わたし からだ  
100人のやさしさが私の体をめぐっています。

お芝居を始めたのは中学の部活。高校生になっても演技をすることが好きでレッスンに通っていました。そんな高校2年生の秋に「急性リンパ性白血病」と診断されました。

治療中は身体的のみならず、気持ち的にもつらかったです。薬の副作用で、髪の毛もまだらになって抜けていくし、顔もむくみ、外見が変わってしまっ。そんな中、支えになったのが担当医や看護師さん。治療のみならず、節分のときは看護師さんが鬼の格好をしてくれたり、クリスマスは研修医の先生がサンタクロースの格好をして病室をまわってくれたり。何より、母はずっと一緒に付き添ってくれました。

そして多くの輸血にも支えてもらいました。輸血前は具合が悪くて意識が遠のくほどふらふらしてしまっ。でも、輸血を始めるとだんだん体全体が温まっ。頬がほてるのを感じるんです。「ああ生きてるんだな」って実感がありました。

私の体にめぐっているものって、100人以上の方の好意、やさしさです。みなさんが献血してくれるおかげで私たち患者はこうして元気に今生きています。

タレント ともよせ れん  
友寄 蓮 さん

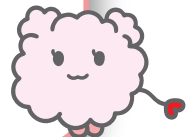


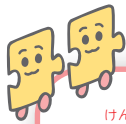
南献血をて下さった皆さんへ  
皆さんのおかげで、わたしは今こうして元気に過ごすことが出来ています。わたしの身体に流れているものは皆さんの優しさや温かな気持ちです。

顔の見えない誰かのために献血をするという行為は素晴らしいと思います。

これからもどうかわたしたち患者に命を分けて頂けたらと思います。

患者を代表して、「ありがとう」





## 献血は血の通った、あたたかい贈りもの

はじめての出産の際、準備万端で臨みましたが、医師も驚くほど突然の大量出血により輸血を経験しました。みるみるうちに手足が真っ白になり、パンパンにむくんでいき、半袖でも暑くてしかたないくらいの気温だったはずなのに、気づけば「寒い、寒い」と連呼していました。私にとって献血とは、文字どおり、血の通ったあたたかい贈りものです。あのとき、輸血用の血液がなかったら、私の手は冷たいまま。生まれた子の頭を撫でてあげることもできませんでした。いわばこの子は、みなさんの愛によって生まれた命。いろんな方の優しさでぬくもりに満ちた大切なプレゼントなんです。

三澤 恵利子さん



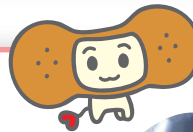
34歳のとき、はじめての出産で大量出血を起こし輸血を受ける。そのときに、生まれた乃琉くんは現在、元気いっぱいに過ごしている。



## 献血がクスリになることを知りました

息子が3才のとき川崎病と診断され、グロブリン製剤を点滴してもらいました。今ではとても元気な野球少年です。いつも元気な息子がうなされている姿を見ると、本当に気が気ではありませんでした。献血をして下さった方々にはとても感謝しています。献血がクスリになって治療に役立つことを知り、今まで以上に献血の必要性を感じました。

戸井田 海音くんのお父さん



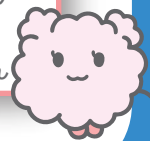
戸井田 海音くん



## 血漿分画製剤のおかげで命をつなぎました

仕事や子育てに走りまわっていた40歳の時に自己免疫の病気「重症筋無力症」と診断されました。全身の筋肉に力が入りにくく、すぐに疲れてしまう。その時服用していた薬の副作用に悩まされ、気持ちと身体をだましながら毎日を過ごしていました。そんな時、新たな治療法として免疫グロブリン療法を取り入れることになりました。この治療の薬（血漿分画製剤）はみなさんが献血して下さった血液からつくられます。免疫系の病気の仲間もこの薬のおかげで命をつなぎ、学校生活や社会生活を送る事が出来るようになっていきます。献血をして下さったみなさんに心より感謝申し上げます。

恒川 礼子さん



けつえき 血液センターの場所

2026年  
4月1日現在

血液センター名	〒	住所	TEL
北海道 赤十字血液センター	063-0802	札幌市西区二十四軒2条1-1-20	011-613-6121
青森県 赤十字血液センター	030-0966	青森市花園2-19-11	017-741-1511
岩手県 赤十字血液センター	020-0831	盛岡市三本柳6-1-6	019-637-7200
宮城県 赤十字血液センター	981-3206	仙台市泉区明通2-6-1	022-290-2501
秋田県 赤十字血液センター	010-0941	秋田市川尻町字大川反233-186	018-865-5541
山形県 赤十字血液センター	990-0075	山形市落合町95-1	023-622-5301
福島県 赤十字血液センター	960-1198	福島市永井川字北原田17	024-544-2550
茨城県 赤十字血液センター	311-3117	東茨城郡茨城町桜の郷3114-8	029-246-5566
栃木県 赤十字血液センター	321-0192	宇都宮市今宮4-6-33	028-659-0111
群馬県 赤十字血液センター	379-2154	前橋市天川大島町2-31-13	027-224-2118
埼玉県 赤十字血液センター	337-0003	さいたま市見沼区深作955-1	048-684-1511
千葉県 赤十字血液センター	274-0053	船橋市豊富町690	047-457-0711
東京都 赤十字血液センター	162-8639	新宿区若松町12-2	03-5272-3511
神奈川県 赤十字血液センター	222-0032	横浜市港北区大豆戸町680-7	045-834-4611
新潟県 赤十字血液センター	950-0954	新潟市中央区美咲町1-6-15	025-384-0920
山梨県 赤十字血液センター	400-0062	甲府市池田1-6-1	055-251-5891
長野県 赤十字血液センター	381-2214	長野市稲里町田牧1288-1	026-214-8070
富山県 赤十字血液センター	930-0821	富山市飯野26-1	076-451-5555
石川県 赤十字血液センター	920-0345	金沢市藤江北4-445	076-254-6300
福井県 赤十字血液センター	918-8011	福井市月見3-3-23	0776-36-0221
岐阜県 赤十字血液センター	500-8269	岐阜市茜部中島2-10	058-272-6911
静岡県 赤十字血液センター	420-0804	静岡市葵区竜南1-26-19	054-247-7141
愛知県 赤十字血液センター	489-8555	瀬戸市南山口町539-3	0561-84-1131
三重県 赤十字血液センター	514-0131	津市あかつ台4-8-5	059-273-6701
滋賀県 赤十字血液センター	525-8505	草津市笠山7-1-45	077-564-6311
京都府 赤十字血液センター	612-8451	京都市伏見区中島北ノ口町26	075-603-8800
大阪府 赤十字血液センター	536-8505	大阪市城東区森之宮2-4-43	06-6962-7001
兵庫県 赤十字血液センター	651-0073	神戸市中央区脇浜海岸通1-4-5	078-222-5011
奈良県 赤十字血液センター	639-1123	大和郡山市筒井町600-1	0743-56-5916
和歌山県 赤十字血液センター	649-6322	和歌山市和佐閑118-5	073-499-7724
鳥取県 赤十字血液センター	680-0901	鳥取市江津370-1	0857-24-8101
島根県 赤十字血液センター	690-0882	松江市大輪町420-21	0852-23-9467
岡山県 赤十字血液センター	700-0012	岡山市北区いずみ町3-36	086-255-1211
広島県 赤十字血液センター	730-0052	広島市中区千田町2-5-5	082-241-1246
山口県 赤十字血液センター	753-8534	山口市野田172-5	083-922-6866
徳島県 赤十字血液センター	770-0044	徳島市庄町3-12-1	088-631-3200
香川県 赤十字血液センター	761-8031	高松市郷東町字新開587-1	087-881-1500
愛媛県 赤十字血液センター	791-8036	松山市高岡町80-1	089-973-0700
高知県 赤十字血液センター	783-0043	南国市岡豊町小蓮448	088-866-6660
福岡県 赤十字血液センター	818-8588	筑紫野市上古賀1-2-1	092-921-1400
佐賀県 赤十字血液センター	849-0925	佐賀市八丁廻町10-20	0952-32-1011
長崎県 赤十字血液センター	852-8145	長崎市昭和3-256-11	095-843-3331
熊本県 赤十字血液センター	861-8039	熊本市東区長嶺南2-1-1	096-384-6000
大分県 赤十字血液センター	870-0889	大分市大字荏隈717-5	097-547-1151
宮崎県 赤十字血液センター	880-8518	宮崎市大字恒久885-1	0985-50-1800
鹿児島県 赤十字血液センター	890-0064	鹿児島市鴨池新町1-5	099-257-3141
沖縄県 赤十字血液センター	902-0076	那覇市与儀1-4-1	098-833-4747
日本赤十字社 北海道ブロック血液センター	063-0802	北海道札幌市西区二十四軒2条1-1-20	011-613-6121
日本赤十字社 東北ブロック血液センター	981-3206	宮城県仙台市泉区明通2-6-1	022-354-7070
日本赤十字社 関東甲信越ブロック血液センター	135-8639	東京都江東区辰巳2-1-67	03-5534-7666
日本赤十字社 東海北陸ブロック血液センター	489-8585	愛知県瀬戸市南山口町539-3	0561-89-7800
日本赤十字社 近畿ブロック血液センター	567-0085	大阪府茨木市彩都あさぎ7-5-17	072-643-1007
日本赤十字社 中四国ブロック血液センター	730-0052	広島県広島市中区千田町2-5-5	082-241-1311
日本赤十字社 九州ブロック血液センター	839-0801	福岡県久留米市宮ノ陣3-4-12	0942-31-8900

けんけつ ひと おし  
献血ができる人に教えてあげてね!



2026年  
4月1日現在

# けんけつ ばしょ 献血ができる場所

都道府県	ルーム名 (通称)	住所	TEL
北海道	北海道赤十字血液センター	札幌市西区二十四軒2条1-1-20	011-613-6673
	大通献血ルーム	札幌市中央区大通西4-6-1 札幌大通西4ビル11階	011-271-6381
	アスティ献血ルーム	札幌市中央区北4条西5-1 アスティ45ビルA階	011-200-4545
	新さっぽろ献血ルーム	札幌市厚別区厚別中央2条5-6-2 Duo(デュオ)1 地下1階	011-895-2555
	北彩都あさひかわ献血ルーム	旭川市宮下通7-2-5 イオンモール旭川駅前4階	0166-25-5660
青森県	帯広すずらん献血ルーム	帯広市東7条南9-13-4	0155-25-0110
	青森献血ルーム	青森市長島1-3-1 日本赤十字社青森県支部4階	017-722-7003
岩手県	弘前献血ルーム CoCoSA	弘前市大字駅前町8-1 大町タウンビル2階	0172-39-7711
	もりおか献血ルーム メルシー	盛岡市大通2-3-7 CT33ビル4階	019-653-6511
宮城県	社の都献血ルーム AOBA	仙台市青葉区一番町4-9-18 TICビル6階	022-738-9101
	献血ルーム エール20	仙台市青葉区中央 1-3-1 AER20階	022-711-2090
秋田県	献血パーク・るうぶ	秋田市川尻町字大川反233-186	018-865-5541
	アトリオン献血ルーム	秋田市中通2-3-8 アトリオン1階	018-836-7811
山形県	献血ルーム SAKURAMBO	山形市香澄町2-2-36 山形センタービル5階	023-629-8720
	福島県赤十字血液センター	福島市永井川字北原田17	024-544-2550
福島県	郡山駅前献血ルーム	郡山市駅前1-6-10ダイワロイネットホテル郡山駅前3階	024-925-2638
	いわき出張所	いわき市中央台飯野5-1-1	0246-29-5624
茨城県	献血ルーム MEET	水戸市宮町1-7-31 水戸駅ビルエクセルみなみ6階	029-224-9226
	つくば献血ルーム	つくば市吾妻1-7-1 トナリエつくばスクエア CREO4階	029-852-7888
栃木県	栃木県赤十字血液センター	宇都宮市今宮4-6-33	028-659-0111
	うつのみや大通り献血ルーム	宇都宮市大通り2-1-5 明治安田生命宇都宮大通りビル1階	028-632-1131
群馬県	高崎駅献血ルーム Harmony	高崎市八島町222 JR高崎駅東口3階イースト内	0120-80-5870
	前橋献血ルーム	前橋市南町3-9-5 大同生命ビル1階	0120-80-5871
埼玉県	太田献血ルーム	太田市飯塚町1549-2	0120-80-5872
	大宮献血ルーム ウエスト	さいたま市大宮区桜木町2-4-1 DOM PARTⅢ5・6階	048-658-5757
埼玉県	越谷レイクタウン献血ルーム	越谷市レイクタウン3-1-1 イオンレイクタウンmori 1階	048-987-3737
	所沢プロペ通り献血ルーム	所沢市日吉町10-19 Tokorozawa ex2階	04-2903-9277
埼玉県	川越クリアモール献血ルーム	川越市脇田町4-2 ドン・キホーテ川越東口店4階	049-225-8760
	鴻巣献血ルーム	鴻巣市鴻巣405-4 埼玉県運転免許センター内	048-543-5511
埼玉県	熊谷駅献血ルーム	熊谷市筑波2-112 JR熊谷駅構内	048-525-8802
	川口駅献血ルーム	川口市栄町3-1-24 川口駅東口ビル3階	048-223-7661
千葉県	モノレールちば駅献血ルーム	千葉市中央区新千葉1-1-1 千葉都市モノレール千葉駅構内	043-224-0332
	運転免許センター献血ルーム	千葉市美浜区浜田2-1 千葉運転免許センター内	043-276-3641
千葉県	津田沼献血ルーム	船橋市前原西2-19-1 津田沼ビル6階	047-493-0322
	献血ルーム フェイス	船橋市本町1-3-1 Faceビル7階	047-460-0521
千葉県	松戸献血ルーム Pure	松戸市松戸1307-1 松戸ビル1階	047-703-1006
	柏献血ルーム	柏市柏2-2-3 榎本ビル5階	04-7167-8050
東京都	新宿南口献血ルーム	渋谷区代々木2-9-2 久保ビル2階	03-3320-2010
	新宿東口献血ルーム	新宿区新宿3-17-5 T&T Ⅲ(サード)ビル5階	03-6380-0654
東京都	ハチ公前献血ルーム	渋谷区道玄坂2-3-2 大外ビル6階	03-3476-2880
	献血ルーム 池袋い〜すと	豊島区東池袋1-1-4 タカセセントラルビル8階	03-3988-9000
東京都	献血ルーム 池袋ぶらっと	豊島区東池袋1-12-8 フジキビル3階	03-5950-3000
	有楽町献血ルーム	千代田区有楽町2-10-1 東京交通会館6階	03-3213-8666
東京都	akiba:F 献血ルーム	千代田区外神田1-16-9 朝風二号館ビル5階	03-3251-8201
	献血ルーム feel	墨田区押上1-1-2 東京スカイツリータウン・ソラマチ10階	03-6456-1972
東京都	東京八重洲献血ルーム	中央区八重洲2-1-1 YANMAR TOKYO 3階	03-6665-6911
	献血ルーム 吉祥寺タキオン	武蔵野市吉祥寺本町1-15-2 ダイアパローレビル8階	0422-21-9000
東京都	立川献血ルーム	立川市柴崎町3-6-29 アレアレア2 3階	042-527-1140
	まちだ献血ルーム comfy	町田市原町田6-3-3 町映ビル7階	042-732-8494
神奈川県	横浜 SKY 献血ルーム	横浜市西区高島2-19-12 スカイビル27階	045-444-1088
	横浜 Leaf 献血ルーム	横浜市西区北幸1-6-1 横浜ファーストビル14階	045-534-7173
神奈川県	二俣川献血ルーム	横浜市旭区中尾1-1-2	045-361-0330
	かわさきルフロン献血ルーム	川崎市川崎区日進町1-11 川崎ルフロン9階	044-245-1857
神奈川県	みぞのくち献血ルーム	川崎市高津区溝口1-3-1 NOCTYプラザ 1 10階	044-813-0311
	クロスウェーブ湘南藤沢献血ルーム	藤沢市南藤沢21-8 大安興業ビル4階	0466-25-8877
新潟県	海老名献血ルーム	海老名市めぐみ町3-1 ViNA GARDENS PERCH 8階	046-240-8655
	献血ルーム ばんだいゆとり	新潟市中央区万代1-4-33 損保ジャパン・新潟セントラルビル2階	0120-86-9950
新潟県	献血ルーム 千秋	長岡市千秋2-1087-1 リバーサイド千秋センタープラザ2階	0120-05-6339
	山梨県	甲府献血ルーム グレーブ	甲府市中央2-9-21 ファース甲府ビル2階
長野県	長野献血ルーム	長野市鶴賀間卸所町1271-3 TOiGO WEST2階	026-219-2480
	松本献血ルーム	松本市中央1-8-20 五幸セントラルパーキングプラザビル1階	0263-37-1600
富山県	マリエ献血ルーム	富山市桜町1-1-61 マリエとやま6階	076-445-4500
石川県	献血ルーム くらつき	金沢市鞍月東1-1	076-237-3745
福井県	献血ルーム ル・キューブ	金沢市袋町1-1 かなざわはこまち3階	076-220-1655
	献血ホール いぶき	福井市月見3-3-23	0776-36-0221
岐阜県	あかね献血ルーム	岐阜市西部中島2-10	058-272-6911
	岐阜献血ルーム アクティブ G	岐阜市橋本町1-10-1アクティブG 2階	058-264-2122

血液のはたらきと役割

献血の目的

献血のながれ

教えてー献血Q&A

ありがとうの声

献血ができる場所



けんけつ ぼしよ  
**献血ができる場所**

都道府県	ルーム名 (通称)	住所	TEL
静岡県	献血ルーム・みゆうず	浜松市中央区板屋町110-5 浜松第一生命日通ビル1階	053-413-2070
	献血ルーム・あおば	静岡市葵区七間町8-20 毎日江崎ビル6階	054-272-5858
	献血ルーム・柿田川	駿東郡清水町伏見58-26	055-991-7575
愛知県	愛知県赤十字血液センター	瀬戸市南山口町539-3	0561-84-1131
	愛知県赤十字血液センター豊橋事業所	豊橋市東脇3-4-1	0532-32-1331
	献血ルームタワーズ 20	名古屋市中村区名駅1-1-4 JRセントラルタワーズ20階	052-571-1002
	献血ルームゲートタワー 26	名古屋市中村区名駅1-1-3 JRゲートタワー26階	052-589-2229
	栄献血ルーム	名古屋市中区栄3-15-33 栄ガスビル9階	052-242-7030
	大須万松寺献血ルーム	名古屋市中区大須3-30-40 万松寺ビル1階	052-251-7161
三重県	豊田献血ルーム	豊田市若宮町1-57-1 T-FACE A館9階	0565-35-4480
	岡崎献血ルーム	岡崎市明大寺町字寺東1-1 名鉄東岡崎駅南館5階	0564-52-1800
	献血ルームフォレスト	名古屋市西区則武新町3-1-17 イオンモール Nagoya Noritake Garden 3階	052-462-8090
	三重県赤十字血液センター	津市あのとつ 4丁目8-5	0120-05-5632
滋賀県	献血ルーム サンセリテ	四日市市安島1-3-31 トナリエ四日市5階	0120-39-5863
	献血ルーム ハートワン	伊勢市船江1-471-1 ミタス伊勢内	0120-25-7821
	滋賀県赤十字血液センター	草津市笠山7-1-45	077-564-6311
京都府	びわ湖草津献血ルーム	草津市西渋川1-1-14 行岡第一ビル6階	077-584-5678
	献血ルーム 四条	京都市下京区四条通柳馬場西入立売中之町99 四条SETビル5階	075-231-5011
大阪府	献血ルーム 京都駅前	京都市下京区烏丸通七条下ル東塩小路町735 京阪京都ビル6階	075-361-9333
	献血ルーム 伏見大手筋	京都市伏見区東大手町763 若由ビル1階	075-603-1350
	大阪府赤十字血液センター	大阪市城東区森之宮2-4-43	0120-32-6759
	阪急グランドビル 24 献血ルーム	大阪市北区角田町8-47 阪急グランドビル24階	0120-37-6759
	西梅田献血ルーム	大阪市北区梅田2-2-2 ヒルトンプラザウエストオフィスタワー10階	0120-31-6759
	曾根崎献血ルーム RedOne CLUB	大阪市北区曾根崎2-16-19 メッセージ梅田ビル地下2階	0120-26-6759
	御堂筋献血ルーム CROSS CAFE	大阪市中央区西心齋橋1-4-5 御堂筋ビル地下1階	0120-27-6759
	まいどなんば献血ルーム	大阪市中央区難波4-4-4 難波御堂筋センタービル4階	0120-29-6759
	あべの献血ルーム KiZooNa	大阪市阿倍野区阿倍野筋1-3-21 岸本ビル3階	0120-36-6759
	門真献血ルーム	門真市一番町23-16 門真運転免許試験場別館1階	0120-35-6759
兵庫県	京阪枚方市駅献血ルーム	枚方市岡東町19-1 京阪枚方市駅東口1階	0120-33-6759
	阪急茨木市駅献血ルーム	茨木市永代町1-5 ロサヴィア1階	0120-34-6759
	堺東献血ルーム	堺市堺区北瓦町2-4-18 現代堺東駅前ビル5階	0120-38-6759
	南大阪事業所	岸和田市八阪町3-9-18	0120-73-6759
	ミント神戸 15 献血ルーム	神戸市中央区雲井通7-1-1 ミント神戸15階	078-242-6360
奈良県	三宮センタープラザ minamo 献血ルーム	神戸市中央区三宮町1-9-1 センタープラザ2階	078-391-7070
	新長田鉄人前献血ルーム	神戸市長田区若松町5-2-1 アスタプラザファースト地下1階	078-641-6300
	塚口さんさんタウン献血ルーム	尼崎市長塚口町2-1-2-3-12 塚口さんさんタウン2番館3階	06-6429-1411
	姫路みゆき献血ルーム	姫路市駅前町241 フェスタビル北館4階	079-288-5718
和歌山県	にしきた献血ルーム	西宮市北口町1-1 アクタ西宮西館2階	0798-56-7901
	奈良県赤十字血液センター	大和郡山市筒井町600-1	0743-56-5916
	近鉄奈良駅ビル献血ルーム	奈良市東向中町28 奈良近鉄ビル6階	0742-22-2122
鳥取県	和歌山駅前献血ルーム	和歌山市美園町5-1-2 新橋ビル5階	073-427-2770
	鳥取県赤十字血液センター	鳥取市江津370-1	0857-24-8101
島根県	献血ルーム ひえづ	西伯郡日吉津村日吉津1160-1 イオンモール日吉津東館1階	0859-27-1724
	献血ルーム だんだん	松江市大輪町420-21	0120-23-9469
岡山県	献血ルーム うらら	岡山市北区いずみ町3-36	086-256-6568
	献血ルーム ももたろう	岡山市北区表町1-5-1 岡山シンフォニービル1階	086-225-6301
山口県	献血ルーム もみじ	広島市中区本通6-11 明治安田生命広島本通ビル1-2階	082-248-6034
	献血ルーム ピース	広島市中区紙屋町2-3-20 SOCIO SQUARE KAMIYACHO 4階	082-248-1230
徳島県	献血ルーム For you	山口市野田172-5	083-922-6866
	献血ルーム アミコ	徳島市元町1-24 アミコビル3階	0120-688-950
愛媛県	献血ルーム オリブ	高松市丸亀町13-3 高松丸亀町参番街東館3階	0120-34-2307
	大街道献血ルーム	松山市大街道1-4-17	089-932-0900
福岡県	献血ルーム ハートピアやまもも	高知市本町1-1-3 朝日生命高知本町ビル2階	088-822-5454
	献血ルーム 天神西通り	福岡市中央区大名1-15-1 天神西通りスクエア地下1階	092-726-1188
佐賀県	献血ルーム イオンモール香椎浜	福岡市東区香椎浜3丁目12-1 イオンモール香椎浜2階	092-410-6811
	献血ルーム おっしょい博多	福岡市博多区博多駅中央街2-1 博多パスターミナル8階	092-476-1400
	献血ルーム 魚町銀天街	北九州市小倉北区魚町1-3-3 白樺ビル1階	093-551-1211
	献血ルーム くらさきローパー	北九州市八幡西区西曲里町3-1 イオンタウン黒崎1階	093-644-1211
長崎県	献血プラザさが	佐賀市八丁巖町10-20	0952-32-1011
	献血ルーム 西海	佐世保市上京町6-16 オレンジアベニュービル5階	0956-25-2440
熊本県	献血ルーム はまのまち	長崎市浜町8-10 多真喜ビル3階	095-824-3332
	日赤プラザ献血ルーム	熊本市東区長嶺南2-1-1	096-384-6727
大分県	下通り献血ルーム COCOS A	熊本市中央区下通1-3-8 下通NSビル5階	096-325-9218
	献血ルーム わったん	大分市大字玉沢字楠本755-1「トキハわざだタウン」3街区2階	097-574-6822
鹿児島県	献血ルーム カリーン	宮崎市橘通東4-8-1 カリーン宮崎3階	0985-23-0007
	献血プラザかもいけクロス	鹿児島市鴨池新町1-5	099-257-3141
沖縄県	献血ルーム・天文館	鹿児島市東千石町13-16 天文館ビル 2階	099-222-6511
	くもじ献血ルーム	那覇市久茂地1-3-1 久茂地セントラルビル3階	098-864-0368



~プレ会員募集しているよ!~

- 献血可能年齢未満でも、献血未経験でも登録できます。
  - 献血可能年齢までのカウントダウンが表示されます。
  - 献血に関するクイズに答えたりコンテンツが閲覧できます。
  - 献血可能年齢に到達すると初回献血の予約ができます。
  - イベントやボランティア情報を検索し、応募することができます。
- ※プレ会員の登録にはラブラッドアプリのダウンロードが必要です。  
ブラウザ版ラブラッドでは対応していません。



日本赤十字社に  
関する情報などは  
ホームページをご覧ください。  
<https://www.jrc.or.jp/>



ミックス  
紙 | 責任ある森林  
管理を支えています  
FSC® C016129