

---

---

# 血液事業 年度報

---

---

(令和7年度)



血液事業本部

# 目次

---

1	献血状況	
(1)	献血申込者数・献血者数	1
(2)	献血方法別献血申込者数	2
(3)	献血方法別献血ができなかった人数	3
(4)	献血方法別献血者数	4
(5)	受入施設別献血者数	5
(6)	年代別・男女別献血者数	6
	年代別・男女別献血者数(年代合計・年代別構成比)	8
(7)	年代別・男女別初回献血者数・初回献血者率	9
(8)	職業別・男女別献血者数	11
(9)	献血ができなかった人数	12
(10)	献血量(推計値)	13
(11)	受入施設別献血量(推計値)	14
(12)	検査不合格数	15
2	製造状況	
(1)	全血製剤・赤血球製剤の製造本数(実本数)	16
(2)	照射全血製剤・照射赤血球製剤の製造本数(実本数)	17
(3)	血漿製剤の製造本数(実本数)	18
(4)	血小板製剤の製造本数(実本数)	19
(5)	HLA血小板製剤の製造本数(実本数)	20
(6)	照射血小板製剤の製造本数(実本数)	21
3	供給状況	
(1)	血液製剤の純供給本数(換算本数・実本数)	22
(2)	全血製剤・赤血球製剤の純供給本数(実本数)	23
(3)	照射全血製剤・照射赤血球製剤の純供給本数(実本数)	24
(4)	赤血球製剤製品別純供給本数(実本数)	25
(5)	血漿製剤の純供給本数(実本数)	26
(6)	血小板製剤の純供給本数(実本数)	27
(7)	HLA血小板製剤の純供給本数(実本数)	29
(8)	照射血小板製剤の純供給本数(実本数)	30
(9)	照射洗浄血小板製剤の純供給本数(実本数)	32
(10)	製剤別他ブロックセンターとの払出・受入本数(換算本数)	33
(11)	全血製剤・赤血球製剤の期限切等本数(実本数)	34
(12)	血漿製剤の期限切等本数(実本数)	35
(13)	血小板製剤の期限切等本数(実本数)	36
4	施設と車両状況	37
5	グラフ	
(1)	都道府県別 献血者数	38
(2)	都道府県別 献血量(推計値)	39
(3)	都道府県別 血液製剤供給本数(換算本数)	40

# 1 献血状況

## (1) 献血申込者数・献血者数

令和7年4月～令和8年3月累計

ブロック名	項目 都道府県	献血申込者数		献血者数			献血ができなかった人数		
		人	前年比	人	前年比	申込比	人	前年比	申込比
			%						
北海道	北海道	276,877	102.0	250,879	101.6	90.6	25,998	106.7	9.4
	小計	276,877	102.0	250,879	101.6	90.6	25,998	106.7	9.4
東北	青森	47,535	95.7	43,116	95.7	90.7	4,419	95.9	9.3
	岩手	47,124	97.9	43,518	98.1	92.3	3,606	96.6	7.7
	宮城	99,075	101.3	89,030	101.6	89.9	10,045	98.7	10.1
	秋田	38,669	96.0	35,056	96.2	90.7	3,613	94.0	9.3
	山形	43,367	97.6	39,863	96.9	91.9	3,504	106.4	8.1
	福島	78,567	97.7	73,010	98.4	92.9	5,557	89.8	7.1
	小計	354,337	98.2	323,593	98.4	91.3	30,744	96.6	8.7
関東甲信越	茨城	112,226	98.4	104,763	98.9	93.4	7,463	92.5	6.6
	栃木	101,555	100.3	95,010	99.7	93.6	6,545	109.3	6.4
	群馬	92,950	97.7	87,177	98.5	93.8	5,773	87.1	6.2
	埼玉	269,205	98.5	240,696	98.9	89.4	28,509	94.8	10.6
	千葉	265,636	99.6	239,409	100.3	90.1	26,227	94.0	9.9
	東京	654,863	99.4	590,695	100.8	90.2	64,168	88.3	9.8
	神奈川	383,165	102.3	347,437	102.8	90.7	35,728	97.5	9.3
	新潟	98,178	98.9	89,310	100.4	91.0	8,868	86.4	9.0
	山梨	40,138	101.9	37,736	101.9	94.0	2,402	102.0	6.0
	長野	82,489	101.2	76,596	101.0	92.9	5,893	103.8	7.1
小計	2,100,405	99.8	1,908,829	100.6	90.9	191,576	92.9	9.1	
東海北陸	富山	42,962	97.4	38,956	97.4	90.7	4,006	97.0	9.3
	石川	49,746	98.2	45,306	98.8	91.1	4,440	92.0	8.9
	福井	29,795	100.0	27,598	100.3	92.6	2,197	96.1	7.4
	岐阜	71,484	97.7	65,271	98.1	91.3	6,213	94.0	8.7
	静岡	140,458	101.8	130,729	101.8	93.1	9,729	101.0	6.9
	愛知	310,146	96.8	285,140	98.0	91.9	25,006	85.2	8.1
	三重	68,126	98.8	63,356	99.3	93.0	4,770	93.4	7.0
小計	712,717	98.3	656,356	99.0	92.1	56,361	91.0	7.9	
近畿	滋賀	57,833	98.5	52,730	98.9	91.2	5,103	94.7	8.8
	京都	117,899	99.3	108,745	100.6	92.2	9,154	85.4	7.8
	大阪	435,533	101.1	394,238	102.6	90.5	41,295	88.6	9.5
	兵庫	234,810	100.2	211,385	100.9	90.0	23,425	94.5	10.0
	奈良	53,098	99.4	48,345	100.9	91.0	4,753	86.0	9.0
	和歌山	46,112	101.3	40,999	99.8	88.9	5,113	115.3	11.1
小計	945,285	100.4	856,442	101.5	90.6	88,843	91.2	9.4	
中四国	鳥取	24,880	96.9	21,978	95.6	88.3	2,902	107.5	11.7
	島根	22,964	101.4	20,965	102.5	91.3	1,999	90.9	8.7
	岡山	84,184	98.6	73,484	98.6	87.3	10,700	98.8	12.7
	広島	131,095	96.8	116,254	98.5	88.7	14,841	85.6	11.3
	山口	51,443	96.8	46,352	97.4	90.1	5,091	91.2	9.9
	徳島	30,151	100.4	26,853	101.5	89.1	3,298	92.2	10.9
	香川	40,245	101.5	35,680	101.0	88.7	4,565	105.3	11.3
	愛媛	56,869	100.1	52,365	100.8	92.1	4,504	92.6	7.9
	高知	30,341	101.4	28,002	101.1	92.3	2,339	106.2	7.7
小計	472,172	98.6	421,933	99.3	89.4	50,239	93.7	10.6	
九州	福岡	238,811	98.6	219,145	99.3	91.8	19,666	90.7	8.2
	佐賀	38,288	103.1	34,376	104.3	89.8	3,912	93.5	10.2
	長崎	56,059	97.4	52,497	98.8	93.6	3,562	80.6	6.4
	熊本	81,898	100.5	74,842	99.8	91.4	7,056	108.3	8.6
	大分	51,001	98.9	47,306	99.2	92.8	3,695	95.5	7.2
	宮崎	43,604	102.6	40,173	103.7	92.1	3,431	90.7	7.9
	鹿児島	64,635	98.3	58,913	99.9	91.1	5,722	84.7	8.9
	沖縄	61,690	103.1	55,950	103.2	90.7	5,740	101.5	9.3
小計	635,986	99.7	583,202	100.3	91.7	52,784	92.8	8.3	
全国合計		5,497,779	99.6	5,001,234	100.3	91.0	496,545	93.3	9.0

1)「申込比」は献血者数(人)/献血申込者数(人)。

## (2) 献血方法別献血申込者数

令和7年4月～令和8年3月累計

ブロック名	項目 都道府県	合計		200mL		400mL		成分		男性		女性	
		人	%	人	%	人	%	人	%	人	%	人	%
北海道	北海道	276,877	102.0	13,888	115.1	200,426	99.0	62,563	110.1	185,247	101.1	91,630	104.0
	小計	276,877	102.0	13,888	115.1	200,426	99.0	62,563	110.1	185,247	101.1	91,630	104.0
東北	青森	47,535	95.7	1,184	81.3	34,199	96.4	12,152	95.3	31,948	97.1	15,587	93.0
	岩手	47,124	97.9	1,280	90.3	32,524	96.4	13,320	102.8	31,987	98.2	15,137	97.3
	宮城	99,075	101.3	3,565	105.4	66,593	100.8	28,917	102.1	67,547	100.4	31,528	103.4
	秋田	38,669	96.0	804	91.2	25,229	96.2	12,636	96.0	26,749	96.4	11,920	95.3
	山形	43,367	97.6	888	97.4	29,428	96.4	13,051	100.4	29,235	97.4	14,132	97.8
	福島	78,567	97.7	2,858	116.7	54,225	97.6	21,484	96.0	57,099	97.7	21,468	97.8
	小計	354,337	98.2	10,579	100.8	242,198	97.8	101,560	99.0	244,565	98.2	109,772	98.3
関東甲信越	茨城	112,226	98.4	4,108	100.2	77,906	99.3	30,212	96.2	77,629	99.5	34,597	96.2
	栃木	101,555	100.3	6,832	94.4	63,581	100.7	31,142	100.9	68,653	100.1	32,902	100.7
	群馬	92,950	97.7	4,588	100.2	58,754	97.6	29,608	97.6	63,379	98.4	29,571	96.3
	埼玉	269,205	98.5	17,229	110.2	184,774	98.4	67,202	96.1	178,632	98.3	90,573	98.8
	千葉	265,636	99.6	7,678	101.5	178,946	99.4	79,012	99.9	176,360	100.0	89,276	99.0
	東京	654,863	99.4	24,995	101.8	406,702	100.0	223,166	98.0	414,882	100.0	239,981	98.4
	神奈川	383,165	102.3	14,164	106.8	240,823	102.4	128,178	101.6	258,261	101.7	124,904	103.4
	新潟	98,178	98.9	1,971	94.0	63,262	100.1	32,945	97.1	68,009	100.4	30,169	95.8
	山梨	40,138	101.9	872	102.2	26,499	104.2	12,767	97.6	27,709	101.6	12,429	102.7
	長野	82,489	101.2	1,426	99.8	53,859	99.6	27,204	104.5	56,941	101.0	25,548	101.5
小計	2,100,405	99.8	83,863	103.1	1,355,106	100.1	661,436	98.9	1,390,455	100.1	709,950	99.3	
東海北陸	富山	42,962	97.4	1,676	102.1	29,361	99.6	11,925	91.8	30,005	97.2	12,957	97.8
	石川	49,746	98.2	1,994	93.8	30,251	98.9	17,501	97.5	34,628	97.9	15,118	98.8
	福井	29,795	100.0	1,146	105.6	20,540	100.0	8,109	99.2	20,650	99.6	9,145	100.9
	岐阜	71,484	97.7	3,444	93.9	48,157	96.9	19,883	100.4	49,292	98.7	22,192	95.6
	静岡	140,458	101.8	6,297	101.4	95,485	101.3	38,676	102.8	100,357	101.4	40,101	102.7
	愛知	310,146	96.8	8,865	92.1	188,853	97.8	112,428	95.6	213,822	97.9	96,324	94.5
	三重	68,126	98.8	385	117.7	41,421	99.4	26,320	97.7	50,433	98.3	17,693	100.3
小計	712,717	98.3	23,807	96.5	454,068	98.9	234,842	97.4	499,187	98.7	213,530	97.3	
近畿	滋賀	57,833	98.5	1,772	105.5	46,142	98.1	9,919	99.4	40,842	97.9	16,991	100.2
	京都	117,899	99.3	1,423	120.7	81,413	98.0	35,063	101.6	80,087	98.6	37,812	100.7
	大阪	435,533	101.1	9,184	110.5	279,822	99.2	146,527	104.2	275,717	100.7	159,816	101.7
	兵庫	234,810	100.2	6,202	113.2	164,266	99.3	64,342	101.5	157,157	99.7	77,653	101.4
	奈良	53,098	99.4	2,425	105.5	35,948	97.1	14,725	104.2	34,869	98.4	18,229	101.3
	和歌山	46,112	101.3	1,653	111.5	34,420	100.3	10,039	103.3	30,255	100.2	15,857	103.6
小計	945,285	100.4	22,659	110.9	642,011	98.9	280,615	103.0	618,927	99.8	326,358	101.5	
中四国	鳥取	24,880	96.9	64	106.7	17,468	99.6	7,348	91.0	18,723	97.1	6,157	96.2
	島根	22,964	101.4	81	97.6	15,359	100.5	7,524	103.3	16,981	100.8	5,983	103.1
	岡山	84,184	98.6	713	107.4	57,977	98.0	25,494	99.8	59,821	99.7	24,363	96.0
	広島	131,095	96.8	1,005	85.8	84,801	95.1	45,289	100.4	93,678	96.5	37,417	97.7
	山口	51,443	96.8	296	75.1	41,048	95.2	10,099	105.1	38,998	96.0	12,445	99.4
	徳島	30,151	100.4	195	91.5	21,100	101.1	8,856	98.8	22,263	100.6	7,888	99.8
	香川	40,245	101.5	91	75.2	29,181	99.9	10,973	106.1	29,735	101.6	10,510	101.2
	愛媛	56,869	100.1	131	89.7	38,858	99.4	17,880	101.6	39,852	98.9	17,017	102.8
	高知	30,341	101.4	277	105.3	20,610	100.0	9,454	104.6	20,439	101.0	9,902	102.3
	小計	472,172	98.6	2,853	91.6	326,402	97.7	142,917	101.0	340,490	98.5	131,682	99.1
九州	福岡	238,811	98.6	1,191	166.3	168,779	97.9	68,841	99.5	163,758	98.8	75,053	98.0
	佐賀	38,288	103.1	499	245.8	23,484	100.1	14,305	106.2	26,490	102.9	11,798	103.5
	長崎	56,059	97.4	581	88.8	36,993	95.6	18,485	101.6	41,251	97.0	14,808	98.7
	熊本	81,898	100.5	948	131.5	58,501	101.2	22,449	97.7	58,596	99.8	23,302	102.2
	大分	51,001	98.9	464	136.5	37,651	98.9	12,886	98.1	37,478	99.3	13,523	97.8
	宮崎	43,604	102.6	580	218.9	29,949	100.3	13,075	105.5	30,456	101.4	13,148	105.4
	鹿児島	64,635	98.3	1,065	130.4	47,169	97.6	16,401	98.7	46,754	97.5	17,881	100.5
	沖縄	61,690	103.1	852	210.9	44,338	102.9	16,500	100.8	45,884	101.8	15,806	106.8
小計	635,986	99.7	6,180	150.0	446,864	98.9	182,942	100.3	450,667	99.4	185,319	100.3	
全国合計	5,497,779	99.6	163,829	104.9	3,667,075	99.2	1,666,875	100.1	3,729,538	99.5	1,768,241	99.7	

### (3) 献血方法別献血ができなかった人数

令和7年4月～令和8年3月累計

プロジェクト名	項目 都道府県	合計		200mL		400mL		成分		男性		女性	
		人	申 込 比	人	申 込 比	人	申 込 比	人	申 込 比	人	申 込 比	人	申 込 比
北海道	北海道	25,998	9.4	2,387	17.2	20,546	10.3	3,065	4.9	10,903	5.9	15,095	16.5
	小計	25,998	9.4	2,387	17.2	20,546	10.3	3,065	4.9	10,903	5.9	15,095	16.5
東北	青森	4,419	9.3	279	23.6	3,624	10.6	516	4.2	1,799	5.6	2,620	16.8
	岩手	3,606	7.7	207	16.2	2,725	8.4	674	5.1	1,558	4.9	2,048	13.5
	宮城	10,045	10.1	1,025	28.8	7,085	10.6	1,935	6.7	4,182	6.2	5,863	18.6
	秋田	3,613	9.3	167	20.8	2,468	9.8	978	7.7	1,461	5.5	2,152	18.1
	山形	3,504	8.1	171	19.3	2,674	9.1	659	5.0	1,334	4.6	2,170	15.4
	福島	5,557	7.1	387	13.5	4,381	8.1	789	3.7	2,864	5.0	2,693	12.5
	小計	30,744	8.7	2,236	21.1	22,957	9.5	5,551	5.5	13,198	5.4	17,546	16.0
関東甲信越	茨城	7,463	6.6	502	12.2	5,208	6.7	1,753	5.8	3,349	4.3	4,114	11.9
	栃木	6,545	6.4	741	10.8	4,667	7.3	1,137	3.7	2,659	3.9	3,886	11.8
	群馬	5,773	6.2	461	10.0	3,880	6.6	1,432	4.8	2,405	3.8	3,368	11.4
	埼玉	28,509	10.6	3,756	21.8	21,068	11.4	3,685	5.5	10,310	5.8	18,199	20.1
	千葉	26,227	9.9	1,749	22.8	19,905	11.1	4,573	5.8	10,202	5.8	16,025	17.9
	東京	64,168	9.8	4,744	19.0	41,917	10.3	17,507	7.8	23,233	5.6	40,935	17.1
	神奈川	35,728	9.3	2,534	17.9	24,063	10.0	9,131	7.1	14,065	5.4	21,663	17.3
	新潟	8,868	9.0	429	21.8	7,224	11.4	1,215	3.7	3,681	5.4	5,187	17.2
	山梨	2,402	6.0	128	14.7	1,795	6.8	479	3.8	1,034	3.7	1,368	11.0
	長野	5,893	7.1	232	16.3	4,429	8.2	1,232	4.5	2,495	4.4	3,398	13.3
小計	191,576	9.1	15,276	18.2	134,156	9.9	42,144	6.4	73,433	5.3	118,143	16.6	
東海北陸	富山	4,006	9.3	328	19.6	3,022	10.3	656	5.5	1,726	5.8	2,280	17.6
	石川	4,440	8.9	379	19.0	3,205	10.6	856	4.9	2,067	6.0	2,373	15.7
	福井	2,197	7.4	154	13.4	1,736	8.5	307	3.8	984	4.8	1,213	13.3
	岐阜	6,213	8.7	687	19.9	4,340	9.0	1,186	6.0	2,741	5.6	3,472	15.6
	静岡	9,729	6.9	958	15.2	7,222	7.6	1,549	4.0	4,147	4.1	5,582	13.9
	愛知	25,006	8.1	1,589	17.9	16,456	8.7	6,961	6.2	11,023	5.2	13,983	14.5
	三重	4,770	7.0	94	24.4	3,455	8.3	1,221	4.6	2,216	4.4	2,554	14.4
小計	56,361	7.9	4,189	17.6	39,436	8.7	12,736	5.4	24,904	5.0	31,457	14.7	
近畿	滋賀	5,103	8.8	308	17.4	4,300	9.3	495	5.0	2,231	5.5	2,872	16.9
	京都	9,154	7.8	240	16.9	6,881	8.5	2,033	5.8	4,230	5.3	4,924	13.0
	大阪	41,295	9.5	1,772	19.3	28,257	10.1	11,266	7.7	18,125	6.6	23,170	14.5
	兵庫	23,425	10.0	1,232	19.9	18,180	11.1	4,013	6.2	9,887	6.3	13,538	17.4
	奈良	4,753	9.0	394	16.2	3,639	10.1	720	4.9	1,924	5.5	2,829	15.5
	和歌山	5,113	11.1	318	19.2	4,210	12.2	585	5.8	2,184	7.2	2,929	18.5
小計	88,843	9.4	4,264	18.8	65,467	10.2	19,112	6.8	38,581	6.2	50,262	15.4	
中四国	鳥取	2,902	11.7	18	28.1	2,569	14.7	315	4.3	1,363	7.3	1,539	25.0
	島根	1,999	8.7	18	22.2	1,661	10.8	320	4.3	906	5.3	1,093	18.3
	岡山	10,700	12.7	185	25.9	9,047	15.6	1,468	5.8	4,648	7.8	6,052	24.8
	広島	14,841	11.3	309	30.7	12,005	14.2	2,527	5.6	6,974	7.4	7,867	21.0
	山口	5,091	9.9	86	29.1	4,433	10.8	572	5.7	2,738	7.0	2,353	18.9
	徳島	3,298	10.9	61	31.3	2,542	12.0	695	7.8	1,469	6.6	1,829	23.2
	香川	4,565	11.3	26	28.6	3,858	13.2	681	6.2	2,173	7.3	2,392	22.8
	愛媛	4,504	7.9	41	31.3	3,331	8.6	1,132	6.3	1,804	4.5	2,700	15.9
	高知	2,339	7.7	54	19.5	1,841	8.9	444	4.7	1,003	4.9	1,336	13.5
	小計	50,239	10.6	798	28.0	41,287	12.6	8,154	5.7	23,078	6.8	27,161	20.6
九州	福岡	19,666	8.2	390	32.7	15,294	9.1	3,982	5.8	8,906	5.4	10,760	14.3
	佐賀	3,912	10.2	174	34.9	2,775	11.8	963	6.7	1,753	6.6	2,159	18.3
	長崎	3,562	6.4	120	20.7	2,905	7.9	537	2.9	1,634	4.0	1,928	13.0
	熊本	7,056	8.6	211	22.3	5,858	10.0	987	4.4	2,943	5.0	4,113	17.7
	大分	3,695	7.2	126	27.2	3,113	8.3	456	3.5	1,717	4.6	1,978	14.6
	宮崎	3,431	7.9	99	17.1	2,737	9.1	595	4.6	1,575	5.2	1,856	14.1
	鹿児島	5,722	8.9	348	32.7	4,365	9.3	1,009	6.2	2,446	5.2	3,276	18.3
	沖縄	5,740	9.3	191	22.4	4,914	11.1	635	3.8	2,913	6.3	2,827	17.9
小計	52,784	8.3	1,659	26.8	41,961	9.4	9,164	5.0	23,887	5.3	28,897	15.6	
全国合計	496,545	9.0	30,809	18.8	365,810	10.0	99,926	6.0	207,984	5.6	288,561	16.3	

1)「申込比」は献血ができなかった人数(人)/献血申込者数(人)。

### (4) 献血方法別献血者数

令和7年4月～令和8年3月累計

ブロック名	都道府県	項目		全血献血					成分献血					
				200mL献血者		400mL献血者		400mL献血率	合計		血漿成分献血者		血小板成分献血者	
				男性	女性	男性	女性				男性	女性	男性	女性
		合計	前年比	男性	女性	男性	女性	合計	前年比	男性	女性	男性	女性	
北海道	北海道	191,381	99.2	1,927	9,574	130,494	49,386	94.0	59,498	110.2	12,364	10,550	29,559	7,025
	小計	191,381	99.2	1,927	9,574	130,494	49,386	94.0	59,498	110.2	12,364	10,550	29,559	7,025
東北	青森	31,480	95.4	235	670	21,726	8,849	97.1	11,636	96.4	4,111	2,483	4,077	965
	岩手	30,872	96.5	163	910	21,198	8,601	96.5	12,646	102.0	4,484	2,915	4,584	663
	宮城	62,048	101.3	646	1,894	43,414	16,094	95.9	26,982	102.4	9,729	6,105	9,576	1,572
	秋田	23,398	96.6	85	552	16,218	6,543	97.3	11,658	95.5	4,416	2,526	4,569	147
	山形	27,471	95.8	103	614	19,618	7,136	97.4	12,392	99.4	3,694	3,409	4,486	803
	福島	52,315	99.1	719	1,752	36,746	13,098	95.3	20,695	96.7	8,134	3,154	8,636	771
	小計	227,584	98.1	1,951	6,392	158,920	60,321	96.3	96,009	99.1	34,568	20,592	35,928	4,921
関東甲信越	茨城	76,304	99.8	890	2,716	53,779	18,919	95.3	28,459	96.6	13,064	8,017	6,547	831
	栃木	65,005	98.8	1,072	5,019	43,891	15,023	90.6	30,005	101.8	13,750	8,176	7,281	798
	群馬	59,001	98.3	640	3,487	40,103	14,771	93.0	28,176	99.0	12,566	5,959	7,665	1,986
	埼玉	177,179	99.5	1,867	11,606	119,509	44,197	92.4	63,517	97.3	26,749	14,910	20,197	1,661
	千葉	164,970	100.1	1,018	4,911	115,864	43,177	96.4	74,439	100.7	28,461	21,919	20,815	3,244
	東京	385,036	101.5	2,172	18,079	255,540	109,245	94.7	205,659	99.5	77,216	51,183	56,721	20,539
	神奈川	228,390	103.1	1,625	10,005	158,727	58,033	94.9	119,047	102.1	47,772	29,973	36,072	5,230
	新潟	57,580	100.7	212	1,330	42,298	13,740	97.3	31,730	99.7	14,529	8,935	7,289	977
	山梨	25,448	103.6	139	605	18,260	6,444	97.1	12,288	98.6	8,276	4,012		
	長野	50,624	99.0	299	895	36,847	12,583	97.6	25,972	105.0	10,965	7,428	6,335	1,244
	小計	1,289,537	100.8	9,934	58,653	884,818	336,132	94.7	619,292	100.1	253,348	160,512	168,922	36,510
東海北陸	富山	27,687	99.3	195	1,153	19,783	6,556	95.1	11,269	93.0	3,729	2,569	4,572	399
	石川	28,661	99.4	216	1,399	20,217	6,829	94.4	16,645	97.8	5,870	3,979	6,258	538
	福井	19,796	100.6	186	806	13,628	5,176	95.0	7,802	99.5	5,852	1,950		
	岐阜	46,574	97.1	486	2,271	32,480	11,337	94.1	18,697	100.4	5,767	4,374	7,818	738
	静岡	93,602	101.2	726	4,613	68,080	20,183	94.3	37,127	103.4	18,287	8,898	9,117	825
	愛知	179,673	99.1	1,199	6,077	131,187	41,210	96.0	105,467	96.1	37,857	29,754	32,556	5,300
三重	38,257	99.8	56	235	29,539	8,427	99.2	25,099	98.5	10,072	5,857	8,550	620	
	小計	434,250	99.5	3,064	16,554	314,914	99,718	95.5	222,106	98.0	87,434	57,381	68,871	8,420
近畿	滋賀	43,306	98.7	233	1,231	31,490	10,352	96.6	9,424	100.1	2,516	1,882	4,372	654
	京都	75,715	99.4	123	1,060	53,830	20,702	98.4	33,030	103.5	9,320	9,083	12,584	2,043
	大阪	258,977	101.3	967	6,445	173,713	77,852	97.1	135,261	105.1	40,473	44,375	42,439	7,974
	兵庫	151,056	100.2	535	4,435	106,158	39,928	96.7	60,329	102.9	19,768	17,513	20,809	2,239
	奈良	34,340	99.3	312	1,719	23,454	8,855	94.1	14,005	105.0	4,039	3,972	5,140	854
和歌山	31,545	98.8	365	970	21,678	8,532	95.8	9,454	103.5	1,452	2,952	4,576	474	
	小計	594,939	100.3	2,535	15,860	410,323	166,221	96.9	261,503	104.1	77,568	79,777	89,920	14,238
中四国	鳥取	14,945	98.4	8	38	11,352	3,547	99.7	7,033	90.4	3,835	913	2,165	120
	島根	13,761	101.1	10	53	10,390	3,308	99.5	7,204	105.4	3,284	1,485	2,391	44
	岡山	49,458	97.4	185	343	36,779	12,151	98.9	24,026	101.2	9,961	5,292	8,248	525
	広島	73,492	95.6	164	532	53,886	18,910	99.1	42,762	103.7	17,379	7,443	15,275	2,665
	山口	36,825	95.3	39	171	28,907	7,708	99.4	9,527	106.7	4,135	2,024	3,179	189
	徳島	18,692	102.3	24	110	14,124	4,434	99.3	8,161	99.6	4,479	1,468	2,167	47
	香川	25,388	99.3	18	47	18,935	6,388	99.7	10,292	105.4	5,757	1,669	2,852	14
	愛媛	35,617	100.0	25	65	26,703	8,824	99.7	16,748	102.4	7,102	5,247	4,218	181
	高知	18,992	99.2	19	204	12,963	5,806	98.8	9,010	105.2	3,742	2,344	2,712	212
		小計	287,170	97.8	492	1,563	214,039	71,076	99.3	134,763	102.6	59,674	27,885	43,207
九州	福岡	154,286	99.0	102	699	108,095	45,390	99.5	64,859	100.1	26,440	15,750	20,215	2,454
	佐賀	21,034	102.3	65	260	15,384	5,325	98.5	13,342	107.8	5,673	3,457	3,615	597
	長崎	34,549	97.1	73	388	25,797	8,291	98.7	17,948	102.4	7,370	3,673	6,377	528
	熊本	53,380	100.6	95	642	39,041	13,602	98.6	21,462	97.8	9,233	3,821	7,284	1,124
	大分	34,876	99.5	42	296	26,467	8,071	99.0	12,430	98.3	5,255	2,902	3,997	276
	宮崎	27,693	102.9	66	415	19,849	7,363	98.3	12,480	105.6	5,018	3,034	3,948	480
	鹿児島	43,521	99.4	91	626	31,634	11,170	98.4	15,392	101.3	6,835	2,601	5,748	208
	沖縄	40,085	104.1	75	586	30,429	8,995	98.4	15,865	101.1	8,057	3,001	4,410	397
	小計	409,424	100.0	609	3,912	296,696	108,207	98.9	173,778	101.0	73,881	38,239	55,594	6,064
全国合計		3,434,285	99.9	20,512	112,508	2,410,204	891,061	96.1	1,566,949	101.0	598,837	394,936	492,001	81,175

1)「400mL献血率」は400mL献血者数の合計(人)÷全血献血者数の合計(人)。

(5) 受入施設別献血者数

令和7年4月～令和8年3月累計

ブロック名	項目 都道府県	血液センター				献血ルーム				献血バス				オープン献血			
		前年比		構成比	献一 血稼 働数	前年比		構成比	献一 血稼 働数	前年比		構成比	献一 血稼 働数	前年比		構成比	献一 血稼 働数
		人	%	%		人	%	%		人	%	%		人	%	%	
北海道	北海道	24,313	100.6	9.7	66.6	99,608	103.9	39.7	66.2	126,958	100.0	50.6	47.7				
	小計	24,313	100.6	9.7	66.6	99,608	103.9	39.7	66.2	126,958	100.0	50.6	47.7				
東北	青森					19,013	94.0	44.1	28.1	24,103	97.0	55.9	36.7				
	岩手					18,609	99.8	42.8	51.1	24,909	96.8	57.2	39.0				
	宮城					52,282	102.7	58.7	71.9	36,324	99.5	40.8	44.8	424	275.3	0.5	60.6
	秋田	7,117	102.4	20.3	27.3	10,297	93.1	29.4	28.6	17,642	95.8	50.3	39.5				
	山形					18,280	101.0	45.9	50.2	21,583	93.6	54.1	41.8				
	福島	16,619	97.6	22.8	36.0	17,159	98.3	23.5	47.4	39,232	98.8	53.7	43.9				
	小計	23,736	99.0	7.3	32.9	135,640	99.4	41.9	47.5	163,793	97.3	50.6	41.3	424	275.3	0.1	60.6
関東甲信越	茨城					52,777	97.0	50.4	72.9	51,986	100.9	49.6	40.2				
	栃木					20,642	103.1	21.7	56.9	49,229	98.5	51.8	50.4				
	群馬					50,491	100.1	57.9	46.4	36,686	96.5	42.1	45.7				
	埼玉					164,582	98.8	68.4	68.0	75,993	99.2	31.6	43.2	3,583	102.8	3.8	73.1
	千代田					161,095	101.2	67.3	76.4	71,856	99.2	30.0	47.1	121	108.0	0.1	60.5
	東京	247	110.8	0.0	49.4	444,396	100.9	75.2	105.5	104,881	99.3	17.8	42.2	6,458	90.7	2.7	64.6
	神奈川					249,736	103.1	71.9	100.9	93,802	102.2	27.0	43.5	41,171	103.3	7.0	55.9
	奈良					62,834	100.9	70.4	86.3	26,476	99.1	29.6	45.0	3,899	100.1	1.1	51.3
	新潟					19,840	100.0	52.6	54.8	17,896	104.1	47.4	48.0				
		長野					44,202	102.5	57.7	61.1	32,394	98.9	42.3	43.8			
	小計	21,803	99.0	1.1	59.2	1,270,595	101.0	66.6	83.5	561,199	99.7	29.4	44.2	55,232	101.3	2.9	57.4
東海北陸	富山					18,298	95.5	47.0	50.5	20,658	99.2	53.0	45.7				
	石川					25,039	96.4	55.3	40.6	20,267	102.0	44.7	52.1				
	福井	12,611	102.1	45.7	40.9					14,987	98.8	54.3	41.4				
	岐阜	16,523	98.4	25.3	53.1	15,319	99.9	23.5	42.6	33,429	97.1	51.2	41.7				
	静岡					60,066	103.9	45.9	55.1	70,663	100.1	54.1	44.2				
	愛知	22,468	100.3	7.9	38.1	168,485	95.2	59.1	69.4	85,798	101.3	30.1	43.0	8,389	122.4	2.9	60.4
	三重	11,873	102.5	18.7	38.4	27,214	98.3	43.0	40.6	24,269	98.8	38.3	41.9				
	小計	63,475	100.6	9.7	41.8	314,421	97.4	47.9	56.9	270,071	99.9	41.1	43.7	8,389	122.4	1.3	60.4
近畿	滋賀	2,817	101.0	5.3	53.2	16,883	97.8	32.0	46.5	33,030	99.4	62.6	45.4				
	京都					62,649	100.5	57.6	57.5	45,662	100.7	42.0	42.4	434	108.5	0.4	62.0
	大阪	20,943	107.0	5.3	57.7	263,437	102.8	66.8	78.8	100,655	100.9	25.5	38.8	9,203	105.8	2.3	47.1
	兵庫					141,564	100.3	67.0	68.2	68,918	102.1	32.6	52.4	903	101.9	0.4	75.3
	奈良	8,131	98.3	16.8	39.3	16,507	101.0	34.1	45.7	23,707	101.8	49.0	45.1				
	和歌山					12,581	102.3	30.7	40.1	28,418	98.8	69.3	46.0				
	小計	31,891	104.1	3.7	51.2	513,621	101.6	60.0	68.0	300,390	100.9	35.1	43.8	10,540	105.5	1.2	49.1
中四国	鳥取	4,671	96.1	21.3	29.9	9,153	92.4	41.6	35.2	8,154	99.3	37.1	44.6				
	島根	9,824	103.2	46.9	31.5					11,141	102.0	53.1	42.6				
	岡山	17,075	104.3	23.2	57.1	21,912	89.8	29.8	64.3	34,497	102.2	46.9	49.5	416	129.2	0.4	69.3
	広島					59,194	99.1	50.9	82.2	56,644	97.6	48.7	53.4				
	山口	14,397	103.8	31.1	46.0					31,955	94.8	68.9	47.6				
	徳島					14,878	98.3	55.4	43.9	11,975	105.7	44.6	40.2				
	香川					18,503	101.1	51.9	51.1	17,177	100.9	48.1	51.6				
	愛媛					26,417	100.3	50.4	73.4	25,594	101.2	48.9	53.5	354	103.5	0.7	118.0
	高知					14,345	100.2	51.2	40.1	13,657	102.0	48.8	39.8				
	小計	45,967	103.0	10.9	42.6	164,402	97.8	39.0	60.0	210,794	99.6	50.0	48.7	770	116.0	0.2	85.6
九州	福岡					116,042	101.2	53.0	64.3	98,550	97.2	45.0	55.9	4,553	97.4	2.1	62.4
	佐賀	20,614	108.7	60.0	57.3	26,765	103.6	51.0	39.8	13,762	98.5	40.0	43.4				
	長崎					21,671	101.9	29.0	69.5	25,732	94.3	49.0	40.1				
	熊本	18,203	97.6	24.3	61.3	23,124	99.6	48.9	63.7	34,968	99.6	46.7	51.5				
	大宮					19,404	106.3	48.3	53.6	20,769	101.4	51.7	41.6				
	鹿児島	13,903	97.5	23.6	44.8	13,567	98.6	23.0	43.8	31,443	101.5	53.4	41.1	1,599	96.5	2.9	57.1
	沖縄					22,225	101.8	39.7	61.4	32,126	104.6	57.4	47.9				
	小計	52,720	101.6	9.0	54.5	242,798	101.7	41.6	58.0	281,532	99.0	48.3	48.0	6,152	97.1	1.1	60.9
全国合計		263,905	101.3	5.3	46.8	2,741,085	100.5	54.8	69.3	1,914,737	99.6	38.3	45.0	81,507	103.8	1.6	56.9
稼働数		5,642				39,570				42,546				1,434			

- 1)「構成比」は施設別献血者数(人)/献血者数合計(人)。
- 2)「構成比」は端数処理しているため、合計が必ずしも100%にはならない。
- 3)「オープン献血」は、事業所や学校の会議室等を会場として行う献血受入れ方式。
- 4)「稼働数」とは、血液センター・献血ルームでは開設日数を、献血バスでは配車台数を、オープン献血では献血会場数をいう。

(6)年代別・男女別献血者数(10~30代)

令和7年4月~令和8年3月累計

ブロック名	項目 都道府県	16~19歳					20~29歳					30~39歳				
		男性	女性	合計	前年比	献血率	男性	女性	合計	前年比	献血率	男性	女性	合計	前年比	献血率
北海道	北海道	7,419	5,662	13,081	105.2	7.8	20,350	13,409	33,759	100.7	7.5	23,140	10,735	33,875	99.5	6.8
	小計	7,419	5,662	13,081	105.2	7.8	20,350	13,409	33,759	100.7	7.5	23,140	10,735	33,875	99.5	6.8
東北	青森	1,252	1,005	2,257	92.2	5.8	3,217	2,053	5,270	92.0	5.9	4,266	1,961	6,227	93.8	5.9
	岩手	860	816	1,676	91.3	4.2	3,362	2,295	5,657	95.3	6.2	4,585	1,943	6,528	100.6	6.1
	宮城	2,522	2,344	4,866	104.8	6.0	7,664	4,809	12,473	98.3	5.6	8,999	3,994	12,993	97.6	5.4
	秋田	587	729	1,316	93.7	4.6	2,737	1,463	4,200	93.6	6.8	3,797	1,462	5,259	97.6	7.0
	山形	1,285	904	2,189	93.5	6.1	2,979	1,808	4,787	93.4	5.9	4,008	1,727	5,735	91.8	6.1
	福島	1,473	1,491	2,964	101.6	4.6	5,246	2,559	7,805	93.9	5.1	8,107	2,788	10,895	95.7	6.2
	小計	7,979	7,289	15,268	97.9	5.3	25,205	14,987	40,192	95.1	5.7	33,762	13,875	47,637	96.3	6.0
関東甲信越	茨城	2,588	3,061	5,649	94.9	5.4	7,184	4,858	12,042	95.7	4.3	10,024	4,118	14,142	97.5	4.7
	栃木	4,033	3,883	7,916	97.4	11.2	7,445	4,630	12,075	100.3	6.6	9,353	3,841	13,194	96.8	6.6
	群馬	2,268	2,622	4,890	90.5	6.8	5,558	3,857	9,415	97.5	5.0	7,839	3,413	11,252	96.3	5.8
	埼玉	5,512	4,981	10,493	98.4	3.9	16,964	11,350	28,314	95.2	3.6	21,912	9,806	31,718	96.1	3.8
	千葉	5,782	4,837	10,619	100.1	4.7	19,002	12,113	31,115	98.3	4.5	22,119	10,290	32,409	97.8	4.6
	東京	12,823	13,244	26,067	103.8	5.8	53,299	45,324	98,623	98.3	5.4	58,424	35,279	93,703	99.3	5.0
	神奈川	7,166	7,275	14,441	108.3	4.4	27,135	20,462	47,597	105.2	4.6	31,320	14,567	45,887	101.2	4.4
	新潟	1,815	2,009	3,824	106.7	5.2	6,836	3,816	10,652	96.5	6.0	8,520	3,378	11,898	95.9	5.9
	山梨	1,817	1,259	3,076	106.1	10.3	2,899	1,356	4,255	100.0	5.5	3,388	1,312	4,700	98.9	6.0
	長野	1,403	1,450	2,853	99.6	3.8	5,528	3,484	9,012	101.2	5.0	6,958	3,002	9,960	98.4	5.2
小計	45,207	44,621	89,828	101.4	5.3	151,850	111,250	263,100	99.1	4.8	179,857	89,006	268,863	98.5	4.8	
東海北陸	富山	997	1,198	2,195	94.8	6.1	3,471	2,070	5,541	94.6	5.9	3,926	1,448	5,374	92.8	5.6
	石川	1,346	923	2,269	99.2	5.4	3,628	2,379	6,007	95.3	5.4	4,131	1,777	5,908	98.9	5.4
	福井	570	568	1,138	110.8	3.9	1,974	1,374	3,348	101.7	4.7	2,810	961	3,771	99.8	5.1
	岐阜	1,337	1,657	2,994	89.5	4.0	4,041	2,801	6,842	96.6	3.6	5,638	2,373	8,011	96.3	4.2
	静岡	2,819	3,014	5,833	94.8	4.4	8,993	5,482	14,475	101.9	4.3	13,394	4,446	17,840	98.9	4.9
	愛知	6,662	6,124	12,786	97.4	4.5	24,283	17,339	41,622	95.6	4.9	27,936	11,818	39,754	97.1	4.6
	三重	986	679	1,665	98.5	2.5	4,466	2,166	6,632	96.9	3.9	6,670	2,041	8,711	95.4	4.9
小計	14,717	14,163	28,880	96.4	4.3	50,856	33,611	84,467	97.0	4.6	64,505	24,864	89,369	97.2	4.8	
近畿	滋賀	1,209	1,009	2,218	98.2	3.9	3,705	2,104	5,809	94.8	4.0	5,290	1,710	7,000	95.5	4.6
	京都	2,250	1,675	3,925	111.3	4.2	9,290	5,967	15,257	101.4	5.7	9,257	4,250	13,507	95.2	5.5
	大阪	5,972	6,279	12,251	103.9	3.9	28,260	26,996	55,256	98.8	5.4	33,939	21,268	55,207	101.1	5.6
	兵庫	4,131	3,666	7,797	107.4	3.8	14,802	10,673	25,475	100.5	4.8	18,676	8,278	26,954	96.6	4.9
	奈良	812	858	1,670	106.3	3.4	3,285	2,301	5,586	101.1	4.8	4,204	1,980	6,184	95.6	5.1
	和歌山	1,159	788	1,947	99.5	6.2	2,773	1,948	4,721	100.2	6.1	3,756	1,734	5,490	97.6	6.6
小計	15,533	14,275	29,808	105.1	4.0	62,115	49,989	112,104	99.5	5.2	75,122	39,220	114,342	98.5	5.4	
中国	鳥取	471	185	656	103.8	3.3	2,007	663	2,670	93.4	6.0	2,632	606	3,238	92.4	6.4
	島根	405	173	578	114.0	2.5	1,558	607	2,165	95.8	4.1	2,106	675	2,781	98.6	4.7
	岡山	1,960	868	2,828	90.7	4.1	6,471	2,677	9,148	91.8	5.0	7,105	2,359	9,464	97.3	5.1
	広島	2,492	1,321	3,813	94.2	3.7	9,516	4,511	14,027	96.9	5.2	11,263	4,043	15,306	97.1	5.4
	山口	1,063	397	1,460	98.2	3.1	3,719	1,249	4,968	95.2	4.5	4,987	1,155	6,142	97.2	5.3
	徳島	402	225	627	108.7	2.6	1,894	698	2,592	103.8	4.4	2,809	723	3,532	94.8	5.4
	香川	925	324	1,249	94.5	3.6	2,728	1,025	3,753	96.0	4.3	3,526	1,062	4,588	98.2	5.0
	愛媛	1,320	649	1,969	92.8	4.2	4,542	2,330	6,872	96.3	6.3	5,230	1,952	7,182	99.4	5.9
	高知	441	277	718	94.3	3.1	2,382	1,246	3,628	100.6	7.0	2,782	1,331	4,113	96.0	7.1
	小計	9,479	4,419	13,898	95.4	3.6	34,817	15,006	49,823	96.0	5.2	42,440	13,906	56,346	97.1	5.5
九州	福岡	7,827	2,996	10,823	104.4	5.6	17,859	10,424	28,283	96.2	5.2	21,076	9,094	30,170	95.6	5.4
	佐賀	627	345	972	112.1	3.1	2,087	1,233	3,320	100.0	4.6	3,511	1,368	4,879	99.3	6.2
	長崎	1,133	567	1,700	102.2	3.6	3,759	1,742	5,501	97.2	5.3	5,504	1,771	7,275	93.4	6.2
	熊本	2,555	1,168	3,723	113.0	5.8	5,807	3,085	8,892	103.4	5.8	7,374	2,919	10,293	97.2	6.0
	大分	788	375	1,163	94.2	2.9	3,296	1,420	4,716	96.5	4.8	4,674	1,549	6,223	95.5	6.0
	宮崎	713	781	1,494	125.3	3.8	2,776	1,580	4,356	100.0	5.1	3,984	1,445	5,429	99.5	5.6
	鹿児島	1,160	917	2,077	114.0	3.5	4,329	2,273	6,602	100.2	5.3	6,406	2,093	8,499	97.8	5.8
	沖縄	1,720	628	2,348	94.9	3.6	4,426	1,942	6,368	101.5	4.1	7,065	2,241	9,306	100.9	5.4
小計	16,523	7,777	24,300	106.1	4.5	44,339	23,699	68,038	98.5	5.1	59,594	22,480	82,074	96.9	5.7	
全国合計	116,857	98,206	215,063	101.3	4.8	389,532	261,951	651,483	98.4	5.1	478,420	214,086	692,506	97.9	5.2	

1)「献血率」は献血者(人)/政府統計の総合窓口(e-Stat)で公表されている令和7年1月1日現在の人口(人)。

2) 16~19歳の「献血率」は、政府統計の総合窓口(e-Stat)で公表されている令和7年1月1日現在の15~19歳の人口から、『令和2年国勢調査人口等基本集計(総務省統計局)』に基づく令和7年の15歳人口を差引いた人口により算出。

## (6)年代別・男女別献血者数(40～60代)

令和7年4月～令和8年3月累計

ブロック名	項目 都道府県	40～49歳					50～59歳					60～69歳				
		男性	女性	合計	前年比	献血率	男性	女性	合計	前年比	献血率	男性	女性	合計	前年比	献血率
北海道	北海道	36,973	15,109	52,082	96.1	8.0	53,605	21,104	74,709	104.0	10.2	32,857	10,516	43,373	106.0	6.5
	小計	36,973	15,109	52,082	96.1	8.0	53,605	21,104	74,709	104.0	10.2	32,857	10,516	43,373	106.0	6.5
東北	青森	6,958	2,798	9,756	93.3	6.6	9,509	3,610	13,119	97.6	7.7	4,947	1,540	6,487	102.1	3.7
	岩手	6,901	2,854	9,755	96.2	6.7	9,057	3,506	12,563	98.6	7.9	5,664	1,675	7,339	101.5	4.4
	宮城	14,452	5,156	19,608	98.8	6.4	19,078	6,543	25,621	102.1	8.2	10,650	2,819	13,469	112.2	4.8
	秋田	5,764	2,016	7,780	92.1	7.0	7,990	2,858	10,848	97.7	8.9	4,413	1,240	5,653	101.1	4.1
	山形	6,554	2,456	9,010	94.6	7.1	8,319	3,560	11,879	99.5	8.9	4,756	1,507	6,263	104.8	4.4
	福島	12,389	3,968	16,357	96.4	7.3	16,888	5,447	22,335	100.7	9.3	10,132	2,522	12,654	101.7	5.0
	小計	53,018	19,248	72,266	95.9	6.8	70,841	25,524	96,365	99.9	8.5	40,562	11,303	51,865	104.5	4.5
関東甲信越	茨城	15,958	5,824	21,782	93.9	5.8	25,037	8,803	33,840	101.3	8.1	13,489	3,819	17,308	106.2	4.9
	栃木	15,090	5,405	20,495	95.2	8.0	20,079	7,927	28,006	101.6	10.1	9,994	3,330	13,324	107.5	5.5
	群馬	12,893	5,043	17,936	93.7	7.3	21,526	7,779	29,305	100.5	10.4	10,890	3,489	14,379	106.9	6.1
	埼玉	35,979	13,746	49,725	94.2	4.9	58,914	22,995	81,909	100.5	7.1	29,041	9,496	38,537	108.5	4.7
	千葉	35,080	13,580	48,660	95.4	5.7	56,266	22,557	78,823	100.9	8.1	27,909	9,874	37,783	110.4	5.3
	東京	83,488	34,972	118,460	96.6	5.8	122,802	50,117	172,919	101.1	7.9	60,813	20,110	80,923	111.2	5.5
	神奈川	48,975	18,296	67,271	96.7	5.3	84,739	29,901	114,640	101.0	7.6	44,861	12,740	57,601	112.6	5.6
	新潟	14,366	4,887	19,253	96.1	7.1	20,661	7,500	28,161	102.2	9.5	12,130	3,392	15,522	108.2	5.5
	山梨	5,186	1,885	7,071	95.6	7.3	8,571	3,455	12,026	101.8	10.2	4,814	1,794	6,608	112.0	6.2
	長野	12,071	4,269	16,340	95.2	6.5	18,410	6,899	25,309	101.6	8.7	10,076	3,046	13,122	110.3	5.2
小計	279,086	107,907	386,993	95.7	5.8	437,005	167,933	604,938	101.1	8.1	224,017	71,090	295,107	110.1	5.4	
東海北陸	富山	6,214	1,991	8,205	93.3	6.4	9,382	2,829	12,211	100.6	8.2	4,289	1,141	5,430	106.8	4.4
	石川	6,991	2,446	9,437	91.7	6.7	10,925	3,709	14,634	99.8	9.2	5,540	1,511	7,051	111.4	5.3
	福井	4,256	1,376	5,632	93.8	6.0	6,200	2,464	8,664	100.8	8.4	3,856	1,189	5,045	104.6	5.3
	岐阜	9,794	3,512	13,306	90.9	5.4	16,145	5,620	21,765	99.9	7.6	9,596	2,757	12,353	108.5	5.1
	愛知	21,123	6,551	27,674	97.8	6.0	32,732	10,613	43,345	102.1	8.2	17,149	4,413	21,562	111.9	4.8
	三重	42,746	14,834	57,580	92.9	5.7	67,418	22,846	90,264	98.9	7.9	33,754	9,380	43,134	107.5	5.3
小計	101,557	33,685	135,242	93.6	5.9	159,867	53,057	212,924	100.0	8.1	82,781	22,693	105,474	109.1	5.1	
近畿	滋賀	8,695	2,761	11,456	95.5	6.0	12,959	4,428	17,387	100.9	8.6	6,753	2,107	8,860	106.1	5.5
	京都	15,412	5,997	21,409	96.3	6.7	24,563	9,912	34,475	99.4	9.2	15,085	5,087	20,172	109.8	7.1
	大阪	51,656	24,695	76,351	98.1	6.7	89,624	39,457	129,081	102.4	9.4	48,141	17,951	66,092	113.5	6.9
	兵庫	30,887	11,862	42,749	95.0	6.1	50,218	19,845	70,063	101.8	8.5	28,556	9,791	38,347	109.3	5.9
	奈良	6,857	2,809	9,666	99.0	6.0	10,961	5,013	15,974	100.8	8.2	6,826	2,439	9,265	106.1	5.7
	和歌山	6,069	2,425	8,494	95.9	7.9	9,029	4,102	13,131	100.9	10.0	5,285	1,931	7,216	104.4	6.0
小計	119,576	50,549	170,125	96.8	6.5	197,354	82,757	280,111	101.6	9.0	110,646	39,306	149,952	110.5	6.4	
中四国	鳥取	4,240	1,009	5,249	89.9	7.7	5,285	1,513	6,798	98.5	9.7	2,725	642	3,367	103.6	4.8
	島根	3,441	1,069	4,510	94.6	5.8	5,559	1,645	7,204	108.4	8.8	3,006	721	3,727	108.2	4.5
	岡山	12,504	3,776	16,280	95.0	7.0	18,081	6,083	24,164	101.7	9.4	9,052	2,548	11,600	107.0	5.4
	広島	18,351	5,673	24,024	92.5	6.8	29,572	10,020	39,592	99.7	10.0	15,510	3,982	19,492	107.8	6.1
	山口	7,919	1,979	9,898	89.6	6.3	12,041	3,611	15,652	99.4	8.8	6,531	1,701	8,232	106.4	5.0
	徳島	5,023	1,499	6,522	98.6	7.4	6,702	2,046	8,748	103.6	9.1	3,964	868	4,832	104.9	5.1
	香川	6,180	1,632	7,812	100.9	6.4	9,182	2,801	11,983	102.4	9.1	5,021	1,274	6,295	105.1	5.5
	愛媛	8,754	2,937	11,691	97.4	7.2	11,813	4,533	16,346	103.2	9.0	6,389	1,916	8,305	108.7	4.9
	高知	4,682	1,954	6,636	98.4	8.1	5,786	2,499	8,285	102.5	9.0	3,363	1,259	4,622	109.2	5.2
	小計	71,094	21,528	92,622	94.6	6.9	104,021	34,751	138,772	101.4	9.4	55,561	14,911	70,472	107.1	5.3
九州	福岡	34,080	13,059	47,139	95.7	6.9	48,407	19,557	67,964	100.9	9.7	25,603	9,163	34,766	106.1	5.9
	佐賀	5,952	2,085	8,037	100.2	8.0	7,889	3,136	11,025	107.3	10.8	4,671	1,472	6,143	110.7	5.9
	長崎	9,192	2,709	11,901	91.2	7.8	13,054	4,194	17,248	103.3	10.1	6,975	1,897	8,872	107.4	5.0
	熊本	12,834	3,936	16,770	95.7	7.8	16,797	5,321	22,118	99.3	10.1	10,286	2,760	13,046	102.6	5.8
	大分	8,502	2,634	11,136	96.5	8.1	11,936	3,851	15,787	101.8	10.9	6,565	1,716	8,281	103.4	5.8
	宮崎	6,588	2,498	9,086	100.7	6.9	9,076	3,366	12,442	104.5	9.3	5,744	1,622	7,366	108.3	5.2
	鹿児島	10,516	3,164	13,680	95.9	7.1	13,890	4,291	18,181	101.0	9.3	8,007	1,867	9,874	102.5	4.5
	沖縄	10,937	3,091	14,028	98.2	7.0	13,369	3,876	17,245	107.6	8.7	5,454	1,201	6,655	112.2	3.7
	小計	98,601	33,176	131,777	96.2	7.3	134,418	47,592	182,010	102.2	9.8	73,305	21,698	95,003	106.0	5.3
全国合計	759,905	281,202	1,041,107	95.6	6.3	1,157,111	432,718	1,589,829	101.2	8.6	619,729	191,517	811,246	108.7	5.5	

1)「献血率」は献血者(人)/政府統計の総合窓口(e-Stat)で公表されている令和7年1月1日現在の人口(人)。

(6)年代別・男女別献血者数(年代合計・年代別構成比)

令和7年4月～令和8年3月累計

ブロック名	項目	年代合計									年代別構成比					
		合計			男性			女性			16	20	30	40	50	60
		人	%	%	人	%	%	人	%	%	19	29	39	49	59	69
北海道	北海道	250,879	101.6	7.9	174,344	100.8	11.1	76,535	103.4	4.8	5.2	13.5	13.5	20.8	29.8	17.3
北海道	小計	250,879	101.6	7.9	174,344	100.8	11.1	76,535	103.4	4.8	5.2	13.5	13.5	20.8	29.8	17.3
東北	青森	43,116	95.7	5.9	30,149	97.1	8.2	12,967	92.4	3.6	5.2	12.2	14.4	22.6	30.4	15.0
	岩手	43,518	98.1	6.2	30,429	98.1	8.4	13,089	98.0	3.8	3.9	13.0	15.0	22.4	28.9	16.9
	宮城	89,030	101.6	6.2	63,365	100.5	8.7	25,665	104.7	3.6	5.5	14.0	14.6	22.0	28.8	15.1
	秋田	35,056	96.2	6.5	25,288	96.0	9.3	9,768	96.8	3.7	3.8	12.0	15.0	22.2	30.9	16.1
	山形	39,863	96.9	6.5	27,901	96.8	8.9	11,962	96.9	4.0	5.5	12.0	14.4	22.6	29.8	15.7
	福島	73,010	98.4	6.6	54,235	97.4	9.5	18,775	101.2	3.5	4.1	10.7	14.9	22.4	30.6	17.3
東北	小計	323,593	98.4	6.3	231,367	98.1	8.8	92,226	99.3	3.6	4.7	12.4	14.7	22.3	29.8	16.0
関東甲信越	茨城	104,763	98.9	5.7	74,280	99.6	7.7	30,483	97.3	3.5	5.4	11.5	13.5	20.8	32.3	16.5
	栃木	95,010	99.7	7.7	65,994	99.5	10.3	29,016	100.3	4.9	8.3	12.7	13.9	21.6	29.5	14.0
	群馬	87,177	98.5	7.2	60,974	98.7	9.6	26,203	98.0	4.5	5.6	10.8	12.9	20.6	33.6	16.5
	埼玉	240,696	98.9	4.9	168,322	98.3	6.7	72,374	100.4	3.1	4.4	11.8	13.2	20.7	34.0	16.0
	千葉	239,409	100.3	5.8	166,158	100.5	7.7	73,251	99.9	3.6	4.4	13.0	13.5	20.3	32.9	15.8
	東京	590,695	100.8	6.0	391,649	100.4	7.8	199,046	101.5	4.1	4.4	16.7	15.9	20.1	29.3	13.7
	神奈川	347,437	102.8	5.6	244,196	101.9	7.6	103,241	105.0	3.4	4.2	13.7	13.2	19.4	33.0	16.6
	新潟	89,310	100.4	6.9	64,328	100.7	9.7	24,982	99.6	3.9	4.3	11.9	13.3	21.6	31.5	17.4
	山梨	37,736	101.9	7.5	26,675	101.8	10.3	11,061	102.4	4.5	8.2	11.3	12.5	18.7	31.9	17.5
	長野	76,596	101.0	6.2	54,446	100.8	8.6	22,150	101.3	3.6	3.7	11.8	13.0	21.3	33.0	17.1
関東甲信越	小計	1,908,829	100.6	5.9	1,317,022	100.3	7.9	591,807	101.2	3.7	4.7	13.8	14.1	20.3	31.7	15.5
東海北陸	富山	38,956	97.4	6.2	28,279	97.1	8.8	10,677	98.4	3.5	5.6	14.2	13.8	21.1	31.3	13.9
	石川	45,306	98.8	6.5	32,561	97.9	9.3	12,745	101.2	3.7	5.0	13.3	13.0	20.8	32.3	15.6
	福井	27,598	100.3	5.9	19,666	99.7	8.3	7,932	101.7	3.5	4.1	12.1	13.7	20.4	31.4	18.3
	岐阜	65,271	98.1	5.3	46,551	98.4	7.5	18,720	97.1	3.1	4.6	10.5	12.3	20.4	33.3	18.9
	静岡	130,729	101.8	5.8	96,210	101.3	8.2	34,519	103.1	3.1	4.5	11.1	13.6	21.2	33.2	16.5
	愛知	285,140	98.0	5.7	202,799	98.4	7.9	82,341	97.0	3.4	4.5	14.6	13.9	20.2	31.7	15.1
東海北陸	三重	63,356	99.3	5.7	48,217	98.4	8.5	15,139	102.2	2.8	2.6	10.5	13.7	21.2	34.8	17.2
東海北陸	小計	656,356	99.0	5.8	474,283	98.9	8.1	182,073	99.1	3.3	4.4	12.9	13.6	20.6	32.4	16.1
近畿	滋賀	52,730	98.9	5.8	38,611	98.1	8.3	14,119	101.2	3.2	4.2	11.0	13.3	21.7	33.0	16.8
	京都	108,745	100.6	6.9	75,857	99.2	9.7	32,888	104.2	4.1	3.6	14.0	12.4	19.7	31.7	18.5
	大阪	394,238	102.6	6.8	257,592	101.7	8.9	136,646	104.3	4.7	3.1	14.0	14.0	19.4	32.7	16.8
	兵庫	211,385	100.9	6.1	147,270	100.0	8.6	64,115	103.1	3.7	3.7	12.1	12.8	20.2	33.1	18.1
	奈良	48,345	100.9	6.0	32,945	99.1	8.4	15,400	105.1	3.7	3.5	11.6	12.8	20.0	33.0	19.2
近畿	和歌山	40,999	99.8	7.4	28,071	99.1	10.3	12,928	101.5	4.6	4.7	11.5	13.4	20.7	32.0	17.6
近畿	小計	856,442	101.5	6.5	580,346	100.4	8.9	276,096	103.7	4.2	3.5	13.1	13.4	19.9	32.7	17.5
中四国	鳥取	21,978	95.6	6.8	17,360	96.6	10.6	4,618	92.2	2.9	3.0	12.1	14.7	23.9	30.9	15.3
	島根	20,965	102.5	5.5	16,075	101.5	8.3	4,890	106.2	2.6	2.8	10.3	13.3	21.5	34.4	17.8
	岡山	73,484	98.6	6.4	55,173	99.6	9.6	18,311	95.7	3.2	3.8	12.4	12.9	22.2	32.9	15.8
	広島	116,254	98.5	6.8	86,704	97.6	10.0	29,550	101.2	3.5	3.3	12.1	13.2	20.7	34.1	16.8
	山口	46,352	97.4	6.0	36,260	96.3	9.3	10,092	101.7	2.6	3.1	10.7	13.3	21.4	33.8	17.8
	徳島	26,853	101.5	6.3	20,794	101.1	9.8	6,059	102.8	2.8	2.3	9.7	13.2	24.3	32.6	18.0
	香川	35,680	101.0	6.1	27,562	101.4	9.3	8,118	99.6	2.8	3.5	10.5	12.9	21.9	33.6	17.6
	愛媛	52,365	100.8	6.6	38,048	99.3	9.6	14,317	105.0	3.6	3.8	13.1	13.7	22.3	31.2	15.9
	高知	28,002	101.1	7.1	19,436	100.7	9.8	8,566	101.9	4.3	2.6	13.0	14.7	23.7	29.6	16.5
中四国	小計	421,933	99.3	6.5	317,412	98.8	9.6	104,521	100.5	3.2	3.3	11.8	13.4	22.0	32.9	16.7
九州	福岡	219,145	99.3	6.7	154,852	99.0	9.6	64,293	100.2	3.9	4.9	12.9	13.8	21.5	31.0	15.9
	佐賀	34,376	104.3	7.0	24,737	103.6	10.2	9,639	106.2	3.9	2.8	9.7	14.2	23.4	32.1	17.9
	長崎	52,497	98.8	6.8	39,617	97.7	10.5	12,880	102.4	3.3	3.2	10.5	13.9	22.7	32.9	16.9
	熊本	74,842	99.8	7.1	55,653	99.2	10.7	19,189	101.5	3.6	5.0	11.9	13.8	22.4	29.6	17.4
	大分	47,306	99.2	7.1	35,761	99.3	10.7	11,545	98.9	3.5	2.5	10.0	13.2	23.5	33.4	17.5
	宮崎	40,173	103.7	6.4	28,881	101.9	9.3	11,292	108.6	3.5	3.7	10.8	13.5	22.6	31.0	18.3
	鹿児島	58,913	99.9	6.3	44,308	98.3	9.6	14,605	105.0	3.0	3.5	11.2	14.4	23.2	30.9	16.8
	沖縄	55,950	103.2	5.8	42,971	101.3	8.8	12,979	110.2	2.7	4.2	11.4	16.6	25.1	30.8	11.9
	九州	小計	583,202	100.3	6.6	426,780	99.5	9.8	156,422	102.6	3.5	4.2	11.7	14.1	22.6	31.2
全国合計		5,001,234	100.3	6.2	3,521,554	99.8	8.6	1,479,680	101.5	3.7	4.3	13.0	13.8	20.8	31.8	16.2

1)「献血率」は、政府統計の総合窓口(e-Stat)で公表されている令和7年1月1日現在の15～69歳の人口から、『令和2年国勢調査人口等基本集計(総務省統計局)』に基づく令和7年の15歳人口を差引いた人口により算出。

2)「年代別構成比」は端数処理しているため、合計が必ずしも100%にはならない。

(7)年代別・男女別初回献血者数・初回献血者率(10~30代)

ブロック名		項目		令和7年4月~令和8年3月累計																	
				16~19歳						20~29歳						30~39歳					
				合計	初回者率	男性	初回者率	女性	初回者率	合計	初回者率	男性	初回者率	女性	初回者率	合計	初回者率	男性	初回者率	女性	初回者率
北海道	北海道	人	%	人	%	人	%	人	%	人	%	人	%	人	%	人	%	人	%		
北海道	小計	6,301	48.2	3,680	49.6	2,621	46.3	4,577	13.6	2,794	13.7	1,783	13.3	1,313	3.9	740	3.2	573	5.3		
東北	青森	1,165	51.6	688	55.0	477	47.5	793	15.0	531	16.5	262	12.8	279	4.5	176	4.1	103	5.3		
	岩手	852	50.8	450	52.3	402	49.3	869	15.4	540	16.1	329	14.3	248	3.8	169	3.7	79	4.1		
	宮城	2,282	46.9	1,201	47.6	1,081	46.1	2,018	16.2	1,224	16.0	794	16.5	614	4.7	389	4.3	225	5.6		
	秋田	627	47.6	304	51.8	323	44.3	636	15.1	391	14.3	245	16.7	189	3.6	131	3.5	58	4.0		
	山形	1,213	55.4	778	60.5	435	48.1	695	14.5	433	14.5	262	14.5	235	4.1	177	4.4	58	3.4		
	福島	1,454	49.1	732	49.7	722	48.4	1,280	16.4	831	15.8	449	17.5	569	5.2	378	4.7	191	6.9		
東北	小計	7,593	49.7	4,153	52.0	3,440	47.2	6,291	15.7	3,950	15.7	2,341	15.6	2,134	4.5	1,420	4.2	714	5.1		
関東甲信越	茨城	2,834	50.2	1,391	53.7	1,443	47.1	1,657	13.8	1,091	15.2	566	11.7	755	5.3	495	4.9	260	6.3		
	栃木	4,191	52.9	2,221	55.1	1,970	50.7	1,600	13.3	1,059	14.2	541	11.7	671	5.1	451	4.8	220	5.7		
	群馬	2,643	54.0	1,258	55.5	1,385	52.8	1,437	15.3	898	16.2	539	14.0	560	5.0	358	4.6	202	5.9		
	埼玉	4,837	46.1	2,695	48.9	2,142	43.0	4,413	15.6	2,727	16.1	1,686	14.9	1,681	5.3	1,087	5.0	594	6.1		
	千葉	5,309	50.0	2,917	50.4	2,392	49.5	4,720	15.2	2,971	15.6	1,749	14.4	1,442	4.4	963	4.4	479	4.7		
	東京	12,102	46.4	6,297	49.1	5,805	43.8	14,618	14.8	7,885	14.8	6,733	14.9	4,479	4.8	2,541	4.3	1,938	5.5		
	神奈川	7,228	50.1	3,676	51.3	3,552	48.8	8,416	17.7	4,553	16.8	3,863	18.9	2,997	6.5	1,743	5.6	1,254	8.6		
	新潟	1,805	47.2	900	49.6	905	45.0	1,561	14.7	1,001	14.6	560	14.7	419	3.5	269	3.2	150	4.4		
	山梨	2,216	72.0	1,250	68.8	966	76.7	579	13.6	421	14.5	158	11.7	223	4.7	166	4.9	57	4.3		
	長野	1,326	46.5	658	46.9	668	46.1	1,155	12.8	753	13.6	402	11.5	390	3.9	271	3.9	119	4.0		
関東甲信越	小計	44,491	49.5	23,263	51.5	21,228	47.6	40,156	15.3	23,359	15.4	16,797	15.1	13,617	5.1	8,344	4.6	5,273	5.9		
東海北陸	富山	1,111	50.6	554	55.6	557	46.5	995	18.0	620	17.9	375	18.1	312	5.8	207	5.3	105	7.3		
	石川	1,145	50.5	715	53.1	430	46.6	1,018	16.9	604	16.6	414	17.4	311	5.3	178	4.3	133	7.5		
	福井	673	59.1	338	59.3	335	59.0	682	20.4	404	20.5	278	20.2	232	6.2	139	4.9	93	9.7		
	岐阜	1,365	45.6	667	49.9	698	42.1	1,157	16.9	746	18.5	411	14.7	365	4.6	240	4.3	125	5.3		
	静岡	3,188	54.7	1,579	56.0	1,609	53.4	2,210	15.3	1,340	14.9	870	15.9	972	5.4	630	4.7	342	7.7		
	愛知	5,987	46.8	3,278	49.2	2,709	44.2	6,258	15.0	3,762	15.5	2,496	14.4	2,178	5.5	1,436	5.1	742	6.3		
東海北陸	三重	965	58.0	629	63.8	336	49.5	1,034	15.6	698	15.6	336	15.5	566	6.5	356	5.3	210	10.3		
東海北陸	小計	14,434	50.0	7,760	52.7	6,674	47.1	13,354	15.8	8,174	16.1	5,180	15.4	4,936	5.5	3,186	4.9	1,750	7.0		
近畿	滋賀	1,232	55.5	713	59.0	519	51.4	947	16.3	572	15.4	375	17.8	428	6.1	284	5.4	144	8.4		
	京都	1,986	50.6	1,150	51.1	836	49.9	2,416	15.8	1,427	15.4	989	16.6	584	4.3	357	3.9	227	5.3		
	大阪	5,617	45.8	2,817	47.2	2,800	44.6	8,146	14.7	4,375	15.5	3,771	14.0	3,080	5.6	1,778	5.2	1,302	6.1		
	兵庫	3,814	48.9	2,011	48.7	1,803	49.2	3,920	15.4	2,149	14.5	1,771	16.6	1,405	5.2	860	4.6	545	6.6		
	奈良	820	49.1	418	51.5	402	46.9	903	16.2	527	16.0	376	16.3	303	4.9	174	4.1	129	6.5		
近畿	和歌山	1,224	62.9	742	64.0	482	61.2	851	18.0	553	19.9	298	15.3	352	6.4	216	5.8	136	7.8		
近畿	小計	14,693	49.3	7,851	50.5	6,842	47.9	17,183	15.3	9,603	15.5	7,580	15.2	6,152	5.4	3,669	4.9	2,483	6.3		
中四国	鳥取	401	61.1	285	60.5	116	62.7	439	16.4	302	15.0	137	20.7	154	4.8	105	4.0	49	8.1		
	島根	378	65.4	263	64.9	115	66.5	451	20.8	330	21.2	121	19.9	158	5.7	108	5.1	50	7.4		
	岡山	1,586	56.1	1,112	56.7	474	54.6	1,649	18.0	1,130	17.5	519	19.4	587	6.2	398	5.6	189	8.0		
	広島	2,143	56.2	1,426	57.2	717	54.3	1,960	14.0	1,346	14.1	614	13.6	837	5.5	576	5.1	261	6.5		
	山口	913	62.5	665	62.6	248	62.5	750	15.1	557	15.0	193	15.5	310	5.0	236	4.7	74	6.4		
	徳島	323	51.5	224	55.7	99	44.0	456	17.6	322	17.0	134	19.2	136	3.9	100	3.6	36	5.0		
	香川	766	61.3	572	61.8	194	59.9	597	15.9	415	15.2	182	17.8	239	5.2	150	4.3	89	8.4		
	愛媛	931	47.3	661	50.1	270	41.6	969	14.1	633	13.9	336	14.4	388	5.4	267	5.1	121	6.2		
	高知	424	59.1	262	59.4	162	58.5	558	15.4	342	14.4	216	17.3	155	3.8	95	3.4	60	4.5		
	中四国	小計	7,865	56.6	5,470	57.7	2,395	54.2	7,829	15.7	5,377	15.4	2,452	16.3	2,964	5.3	2,035	4.8	929	6.7	
九州	福岡	6,358	58.7	4,509	57.6	1,849	61.7	4,437	15.7	2,667	14.9	1,770	17.0	1,775	5.9	1,026	4.9	749	8.2		
	佐賀	589	60.6	385	61.4	204	59.1	487	14.7	275	13.2	212	17.2	235	4.8	135	3.8	100	7.3		
	長崎	984	57.9	673	59.4	311	54.9	786	14.3	462	12.3	324	18.6	306	4.2	183	3.3	123	6.9		
	熊本	2,342	62.9	1,632	63.9	710	60.8	1,383	15.6	822	14.2	561	18.2	523	5.1	316	4.3	207	7.1		
	大分	710	61.0	475	60.3	235	62.7	723	15.3	499	15.1	224	15.8	251	4.0	173	3.7	78	5.0		
	宮崎	843	56.4	431	60.4	412	52.8	739	17.0	441	15.9	298	18.9	292	5.4	155	3.9	137	9.5		
	鹿児島	1,259	60.6	659	56.8	600	65.4	1,184	17.9	671	15.5	513	22.6	427	5.0	254	4.0	173	8.3		
	沖縄	1,531	65.2	1,141	66.3	390	62.1	888	13.9	587	13.3	301	15.5	475	5.1	266	3.8	209	9.3		
九州	小計	14,616	60.1	9,905	59.9	4,711	60.6	10,627	15.6	6,424	14.5	4,203	17.7	4,284	5.2	2,508	4.2	1,776	7.9		
全国合計		109,993	51.1	62,082	53.1	47,911	48.8	100,017	15.4	59,681	15.3	40,336	15.4	35,400	5.1	21,902	4.6	13,498	6.3		

1)「初回者率」は初回献血者数(人)/年代別献血者数(人)。

## (7)年代別・男女別初回献血者数・初回献血者率(40～60代)

令和7年4月～令和8年3月累計

ブロック名	項目 都道府県	40～49歳						50～59歳						60～69歳					
		合計		男性		女性		合計		男性		女性		合計		男性		女性	
		人	初回者率	人	初回者率	人	初回者率	人	初回者率	人	初回者率	人	初回者率	人	初回者率	人	初回者率	人	初回者率
北海道	北海道	845	1.6	466	1.3	379	2.5	708	0.9	386	0.7	322	1.5	153	0.4	89	0.3	64	0.6
	小計	845	1.6	466	1.3	379	2.5	708	0.9	386	0.7	322	1.5	153	0.4	89	0.3	64	0.6
東北	青森	190	1.9	124	1.8	66	2.4	170	1.3	94	1.0	76	2.1	31	0.5	18	0.4	13	0.8
	岩手	154	1.6	102	1.5	52	1.8	105	0.8	54	0.6	51	1.5	11	0.1	4	0.1	7	0.4
	宮城	394	2.0	240	1.7	154	3.0	298	1.2	147	0.8	151	2.3	44	0.3	17	0.2	27	1.0
	秋田	133	1.7	87	1.5	46	2.3	59	0.5	35	0.4	24	0.8	11	0.2	4	0.1	7	0.6
	山形	173	1.9	118	1.8	55	2.2	126	1.1	72	0.9	54	1.5	24	0.4	12	0.3	12	0.8
	福島	316	1.9	202	1.6	114	2.9	232	1.0	133	0.8	99	1.8	48	0.4	21	0.2	27	1.1
	小計	1,360	1.9	873	1.6	487	2.5	990	1.0	535	0.8	455	1.8	169	0.3	76	0.2	93	0.8
関東甲信越	茨城	536	2.5	348	2.2	188	3.2	344	1.0	203	0.8	141	1.6	53	0.3	29	0.2	24	0.6
	栃木	379	1.8	259	1.7	120	2.2	257	0.9	144	0.7	113	1.4	35	0.3	15	0.2	20	0.6
	群馬	351	2.0	207	1.6	144	2.9	186	0.6	98	0.5	88	1.1	35	0.2	16	0.1	19	0.5
	埼玉	1,099	2.2	681	1.9	418	3.0	950	1.2	462	0.8	488	2.1	163	0.4	83	0.3	80	0.8
	千葉	906	1.9	580	1.7	326	2.4	705	0.9	387	0.7	318	1.4	122	0.3	72	0.3	50	0.5
	東京	2,475	2.1	1,514	1.8	961	2.7	1,920	1.1	1,021	0.8	899	1.8	329	0.4	176	0.3	153	0.8
	神奈川	2,008	3.0	1,094	2.2	914	5.0	1,536	1.3	769	0.9	767	2.6	258	0.4	142	0.3	116	0.9
	新潟	319	1.7	220	1.5	99	2.0	339	1.2	180	0.9	159	2.1	79	0.5	49	0.4	30	0.9
	山梨	132	1.9	91	1.8	41	2.2	97	0.8	62	0.7	35	1.0	27	0.4	15	0.3	12	0.7
	長野	289	1.8	193	1.6	96	2.2	158	0.6	87	0.5	71	1.0	28	0.2	11	0.1	17	0.6
小計	8,494	2.2	5,187	1.9	3,307	3.1	6,492	1.1	3,413	0.8	3,079	1.8	1,129	0.4	608	0.3	521	0.7	
東海北陸	富山	191	2.3	119	1.9	72	3.6	159	1.3	106	1.1	53	1.9	27	0.5	15	0.3	12	1.1
	石川	186	2.0	115	1.6	71	2.9	113	0.8	59	0.5	54	1.5	19	0.3	10	0.2	9	0.6
	福井	143	2.5	93	2.2	50	3.6	105	1.2	57	0.9	48	1.9	8	0.2	3	0.1	5	0.4
	岐阜	248	1.9	158	1.6	90	2.6	208	1.0	117	0.7	91	1.6	39	0.3	20	0.2	19	0.7
	静岡	564	2.0	355	1.7	209	3.2	408	0.9	221	0.7	187	1.8	58	0.3	32	0.2	26	0.6
	愛三重	1,234	2.1	793	1.9	441	3.0	1,056	1.2	535	0.8	521	2.3	195	0.5	120	0.4	75	0.8
小計	3,494	2.6	2,084	2.0	1,410	4.7	3,000	1.4	1,740	1.0	1,260	2.5	620	0.6	360	0.4	260	1.1	
小計	2,915	2.2	1,841	1.8	1,074	3.2	2,349	1.1	1,269	0.8	1,080	2.0	408	0.4	236	0.3	172	0.8	
近畿	滋賀	318	2.8	186	2.1	132	4.8	212	1.2	110	0.8	102	2.3	30	0.3	14	0.2	16	0.8
	京都	395	1.8	205	1.3	190	3.2	306	0.9	155	0.6	151	1.5	52	0.3	33	0.2	19	0.4
	大阪	1,803	2.4	1,059	2.1	744	3.0	1,708	1.3	902	1.0	806	2.0	342	0.5	203	0.4	139	0.8
	兵庫	906	2.1	543	1.8	363	3.1	811	1.2	402	0.8	409	2.1	166	0.4	92	0.3	74	0.8
	奈良	206	2.1	114	1.7	92	3.3	221	1.4	96	0.9	125	2.5	60	0.6	28	0.4	32	1.3
	和歌山	246	2.9	172	2.8	74	3.1	147	1.1	88	1.0	59	1.4	35	0.5	20	0.4	15	0.8
小計	3,874	2.3	2,279	1.9	1,595	3.2	3,405	1.2	1,753	0.9	1,652	2.0	685	0.5	390	0.4	295	0.8	
中四国	鳥取	95	1.8	62	1.5	33	3.3	54	0.8	27	0.5	27	1.8	6	0.2	2	0.1	4	0.6
	島根	105	2.3	73	2.1	32	3.0	73	1.0	46	0.8	27	1.6	15	0.4	8	0.3	7	1.0
	岡山	414	2.5	296	2.4	118	3.1	295	1.2	162	0.9	133	2.2	49	0.4	35	0.4	14	0.5
	広島	545	2.3	366	2.0	179	3.2	502	1.3	307	1.0	195	1.9	146	0.7	82	0.5	64	1.6
	山口	139	1.4	101	1.3	38	1.9	100	0.6	60	0.5	40	1.1	14	0.2	8	0.1	6	0.4
	徳島	87	1.3	63	1.3	24	1.6	50	0.6	28	0.4	22	1.1	7	0.1	5	0.1	2	0.2
	香川	138	1.8	96	1.6	42	2.6	95	0.8	49	0.5	46	1.6	13	0.2	7	0.1	6	0.5
	愛媛	228	2.0	146	1.7	82	2.8	162	1.0	96	0.8	66	1.5	28	0.3	13	0.2	15	0.8
	高知	123	1.9	73	1.6	50	2.6	90	1.1	45	0.8	45	1.8	16	0.3	7	0.2	9	0.7
	小計	1,874	2.0	1,276	1.8	598	2.8	1,421	1.0	820	0.8	601	1.7	294	0.4	167	0.3	127	0.9
九州	福岡	1,116	2.4	636	1.9	480	3.7	626	0.9	332	0.7	294	1.5	125	0.4	75	0.3	50	0.5
	佐賀	158	2.0	84	1.4	74	3.5	103	0.9	56	0.7	47	1.5	20	0.3	11	0.2	9	0.6
	長崎	179	1.5	99	1.1	80	3.0	88	0.5	46	0.4	42	1.0	21	0.2	11	0.2	10	0.5
	熊本	249	1.5	167	1.3	82	2.1	130	0.6	73	0.4	57	1.1	12	0.1	7	0.1	5	0.2
	大分	177	1.6	108	1.3	69	2.6	150	1.0	90	0.8	60	1.6	33	0.4	16	0.2	17	1.0
	宮崎	177	1.9	85	1.3	92	3.7	105	0.8	44	0.5	61	1.8	17	0.2	7	0.1	10	0.6
	鹿児島	344	2.5	198	1.9	146	4.6	273	1.5	142	1.0	131	3.1	62	0.6	29	0.4	33	1.8
沖縄	303	2.2	178	1.6	125	4.0	196	1.1	88	0.7	108	2.8	40	0.6	20	0.4	20	1.7	
小計	2,703	2.1	1,555	1.6	1,148	3.5	1,671	0.9	871	0.6	800	1.7	330	0.3	176	0.2	154	0.7	
全国合計	22,065	2.1	13,477	1.8	8,588	3.1	17,036	1.1	9,047	0.8	7,989	1.8	3,168	0.4	1,742	0.3	1,426	0.7	

1)「初回者率」は初回献血者数(人)/年代別献血者数(人)。

(8)職業別・男女別献血者数

令和7年4月～令和8年3月累計

ブロック名	項目 都道府県	学 生														
		公務員			会社員			高校生			その他学生			その他		
		人	人	人	人	人	人	人	人	人	人	人	人	人	人	人
	男性	女性	男性	女性	男性	女性	男性	女性	男性	女性	男性	女性	男性	女性		
北海道	北海道	56,068	48,307	7,761	125,855	93,273	32,582	5,439	2,664	2,775	15,812	9,384	6,428	47,705	20,716	26,989
	小計	56,068	48,307	7,761	125,855	93,273	32,582	5,439	2,664	2,775	15,812	9,384	6,428	47,705	20,716	26,989
東北	青森	10,116	8,330	1,786	21,431	15,871	5,560	1,356	728	628	2,042	1,052	990	8,171	4,168	4,003
	岩手	8,949	7,039	1,910	24,336	18,238	6,098	642	312	330	2,049	1,038	1,011	7,542	3,802	3,740
	宮城	15,564	12,966	2,598	49,548	38,060	11,488	2,536	1,285	1,251	5,840	3,308	2,532	15,542	7,746	7,796
	秋田	7,106	6,021	1,085	18,593	14,264	4,329	546	190	356	1,445	763	682	7,366	4,050	3,316
	山形	6,572	5,102	1,470	23,816	17,832	5,984	1,428	878	550	1,627	767	860	6,420	3,322	3,098
	福島	11,116	9,072	2,044	45,353	36,056	9,297	1,670	744	926	2,037	1,090	947	12,834	7,273	5,561
	小計	59,423	48,530	10,893	183,077	140,321	42,756	8,178	4,137	4,041	15,040	8,018	7,022	57,875	30,361	27,514
関東甲信越	茨城	14,965	12,278	2,687	61,935	48,631	13,304	3,784	1,639	2,145	4,404	2,250	2,154	19,675	9,482	10,193
	栃木	11,458	9,190	2,268	58,459	44,882	13,577	6,097	3,040	3,057	3,696	1,893	1,803	15,300	6,989	8,311
	群馬	12,473	9,948	2,525	49,655	38,940	10,715	3,168	1,372	1,796	3,663	1,869	1,794	18,218	8,845	9,373
	埼玉	30,562	25,763	4,799	145,625	113,875	31,750	6,203	2,913	3,290	10,161	5,916	4,245	48,145	19,855	28,290
	千葉	33,060	27,239	5,821	141,542	109,509	32,033	4,594	2,162	2,432	13,812	8,399	5,413	46,401	18,849	27,552
	東京	61,448	49,099	12,349	370,429	265,590	104,839	8,892	3,751	5,141	46,145	25,206	20,939	103,781	48,003	55,778
	神奈川	36,432	29,718	6,714	224,076	175,604	48,472	6,606	2,883	3,723	18,098	9,593	8,505	62,225	26,398	35,827
	新潟	12,339	10,000	2,339	52,839	41,351	11,488	1,458	595	863	5,035	2,743	2,292	17,639	9,639	8,000
	山梨	5,652	4,483	1,169	19,652	15,589	4,063	2,518	1,505	1,013	1,155	621	534	8,759	4,477	4,282
	長野	10,759	8,516	2,243	47,355	37,114	10,241	1,463	642	821	2,895	1,587	1,308	14,124	6,587	7,537
小計	229,148	186,234	42,914	1,171,567	891,085	280,482	44,783	20,502	24,281	109,064	60,077	48,987	354,267	159,124	195,143	
東海北陸	富山	4,141	3,269	872	25,492	20,282	5,210	1,294	545	749	2,163	1,102	1,061	5,866	3,081	2,785
	石川	6,971	5,586	1,385	26,766	20,415	6,351	1,077	617	460	3,092	1,879	1,213	7,400	4,064	3,336
	福井	3,831	3,071	760	18,000	13,646	4,354	666	297	369	1,050	584	466	4,051	2,068	1,983
	岐阜	9,940	8,148	1,792	38,217	30,809	7,408	1,857	747	1,110	2,632	1,360	1,272	12,625	5,487	7,138
	静岡	15,418	12,908	2,510	84,898	68,032	16,866	3,681	1,589	2,092	4,393	2,463	1,930	22,339	11,218	11,121
	愛知	28,758	22,588	6,170	185,502	147,675	37,827	5,555	2,563	2,992	16,393	9,136	7,257	48,932	20,837	28,095
三重	10,492	8,906	1,586	39,670	32,450	7,220	896	525	371	1,567	924	643	10,731	5,412	5,319	
小計	79,551	64,476	15,075	418,545	333,309	85,236	15,026	6,883	8,143	31,290	17,448	13,842	111,944	52,167	59,777	
近畿	滋賀	6,737	5,430	1,307	33,291	27,169	6,122	1,151	589	562	2,486	1,483	1,003	9,065	3,940	5,125
	京都	15,646	13,004	2,642	60,658	46,779	13,879	959	511	448	8,441	5,091	3,350	23,041	10,472	12,569
	大阪	33,228	26,114	7,114	246,915	181,630	65,285	5,054	2,370	2,684	21,486	11,005	10,481	87,555	36,473	51,082
	兵庫	27,452	22,379	5,073	126,609	99,667	26,942	3,385	1,555	1,830	10,417	5,761	4,656	43,522	17,908	25,614
	奈良	6,865	5,603	1,262	26,003	20,466	5,537	776	380	396	2,230	1,033	1,197	12,471	5,463	7,008
和歌山	7,055	5,516	1,539	21,806	16,552	5,254	1,215	707	508	1,496	853	643	9,427	4,443	4,984	
小計	96,983	78,046	18,937	515,282	392,263	123,019	12,540	6,112	6,428	46,556	25,226	21,330	185,081	78,699	106,382	
中四国	鳥取	5,152	4,439	713	11,936	9,744	2,192	216	156	60	784	532	252	3,890	2,489	1,401
	島根	4,936	4,183	753	11,964	9,419	2,545	229	154	75	682	458	224	3,154	1,861	1,293
	岡山	11,527	10,063	1,464	43,297	35,125	8,172	983	702	281	4,057	2,636	1,421	13,620	6,647	6,973
	広島	18,228	15,710	2,518	70,490	57,488	13,002	1,460	919	541	5,202	3,304	1,898	20,874	9,283	11,591
	山口	9,937	8,678	1,259	25,247	21,114	4,133	567	423	144	1,820	1,268	552	8,781	4,777	4,004
	徳島	5,102	4,359	743	13,640	11,359	2,281	342	227	115	893	592	301	6,876	4,257	2,619
	香川	5,702	4,819	883	20,967	17,306	3,661	586	472	114	1,387	919	468	7,038	4,046	2,992
	愛媛	8,499	6,991	1,508	29,147	23,148	5,999	757	580	177	2,806	1,690	1,116	11,156	5,639	5,517
	高知	5,718	4,446	1,272	13,388	10,139	3,249	168	83	85	1,352	813	539	7,376	3,955	3,421
小計	74,801	63,688	11,113	240,076	194,842	45,234	5,308	3,716	1,592	18,983	12,212	6,771	82,765	42,954	39,811	
九州	福岡	32,161	27,143	5,018	125,034	95,393	29,641	4,949	3,866	1,083	13,739	8,997	4,742	43,262	19,453	23,809
	佐賀	6,351	5,313	1,038	20,185	15,211	4,974	476	313	163	1,014	612	402	6,350	3,288	3,062
	長崎	13,630	12,155	1,475	25,573	19,997	5,576	832	579	253	1,725	1,051	674	10,737	5,835	4,902
	熊本	15,950	13,820	2,130	40,954	31,529	9,425	2,164	1,537	627	3,324	2,033	1,291	12,450	6,734	5,716
	大分	9,105	7,914	1,191	27,547	22,261	5,286	578	403	175	1,356	884	472	8,720	4,299	4,421
	宮崎	7,844	6,618	1,226	21,156	16,330	4,826	665	267	398	1,510	780	730	8,998	4,886	4,112
	鹿児島	12,849	11,280	1,569	32,140	25,528	6,612	914	478	436	2,308	1,339	969	10,702	5,683	5,019
	沖縄	13,337	11,653	1,684	27,889	22,116	5,773	1,296	951	345	2,017	1,337	680	11,411	6,914	4,497
	小計	111,227	95,896	15,331	320,478	248,365	72,113	11,874	8,394	3,480	26,993	17,033	9,960	112,630	57,092	55,538
全国合計	707,201	585,177	122,024	2,974,880	2,293,458	681,422	103,148	52,408	50,740	263,738	149,398	114,340	952,267	441,113	511,154	

1)「その他学生」は、大学生や専門学校生等。

2)「その他」は自営業や主婦を含む。

(9) 献血ができなかった人数

令和7年4月～令和8年3月累計

ブロック名	項目	献血申込者数	合計		血色素		血圧		服薬		問診該当①		問診該当②		事前検査		その他		
			人	%	人	%	人	%	人	%	人	%	人	%	人	%	人	%	
			申込比	前年比	構成比	構成比	構成比	構成比	構成比	構成比	構成比	構成比	構成比	構成比	構成比	構成比	構成比		
北海道	北海道	276,877	25,998	9.4	106.7	11,511	44.3	1,124	4.3	2,620	10.1	483	1.9	3,925	15.1	1,862	7.2	4,473	17.2
	小計	276,877	25,998	9.4	106.7	11,511	44.3	1,124	4.3	2,620	10.1	483	1.9	3,925	15.1	1,862	7.2	4,473	17.2
東北	青森	47,535	4,419	9.3	95.9	2,198	49.7	323	7.3	295	6.7	72	1.6	611	13.8	253	5.7	667	15.1
	岩手	47,124	3,606	7.7	96.6	1,529	42.4	277	7.7	301	8.3	87	2.4	664	18.4	250	6.9	498	13.8
	宮城	99,075	10,045	10.1	98.7	3,402	33.9	318	3.2	988	9.8	215	2.1	2,307	23.0	296	2.9	2,519	25.1
	秋田	38,669	3,613	9.3	94.0	1,917	53.1	150	4.2	189	5.2	60	1.7	641	17.7	187	5.2	469	13.0
	山形	43,367	3,504	8.1	106.4	2,033	58.0	159	4.5	263	7.5	63	1.8	455	13.0	100	2.9	431	12.3
	福島	78,567	5,557	7.1	89.8	2,118	38.1	579	10.4	581	10.5	134	2.4	924	16.6	403	7.3	818	14.7
小計	354,337	30,744	8.7	96.6	13,197	42.9	1,806	5.9	2,617	8.5	631	2.1	5,602	18.2	1,489	4.8	5,402	17.6	
関東甲信越	茨城	112,226	7,463	6.6	92.5	3,453	46.3	659	8.8	568	7.6	192	2.6	1,204	16.1	231	3.1	1,156	15.5
	栃木	101,555	6,545	6.4	109.3	3,251	49.7	516	7.9	337	5.1	108	1.7	996	15.2	307	4.7	1,030	15.7
	群馬	92,950	5,773	6.2	87.1	3,201	55.4	372	6.4	274	4.7	105	1.8	705	12.2	319	5.5	797	13.8
	埼玉	269,205	28,509	10.6	94.8	14,791	51.9	1,252	4.4	1,387	4.9	514	1.8	3,143	11.0	905	3.2	6,517	22.9
	千葉	265,636	26,227	9.9	94.0	13,317	50.8	934	3.6	2,133	8.1	481	1.8	3,509	13.4	706	2.7	5,147	19.6
	東京	654,863	64,168	9.8	88.3	28,582	44.5	1,977	3.1	4,030	6.3	2,047	3.2	11,423	17.8	4,002	6.2	12,107	18.9
	神奈川	383,165	35,728	9.3	97.5	17,936	50.2	1,707	4.8	2,804	7.8	725	2.0	4,633	13.0	1,104	3.1	6,819	19.1
	新潟	98,178	8,868	9.0	86.4	6,079	68.5	317	3.6	510	5.8	94	1.1	669	7.5	134	1.5	1,065	12.0
	山梨	40,138	2,802	6.0	102.0	1,166	48.5	140	5.8	106	4.4	59	2.5	373	15.5	131	5.5	427	17.8
	長野	82,489	5,893	7.1	103.8	3,178	53.9	316	5.4	357	6.1	89	1.5	1,111	18.9	189	3.2	653	11.1
小計	2,100,405	191,576	9.1	92.9	94,954	49.6	8,190	4.3	12,506	6.5	4,414	2.3	27,766	14.5	8,028	4.2	35,718	18.6	
東海北陸	富山	42,962	4,006	9.3	97.0	1,871	46.7	283	7.1	473	11.8	129	3.2	640	16.0	158	3.9	452	11.3
	山梨	49,746	4,440	8.9	92.0	1,759	39.6	339	7.6	651	14.7	157	3.5	661	14.9	228	5.1	645	14.5
	石川	29,795	2,197	7.4	96.1	1,004	45.7	142	6.5	183	8.3	63	2.9	338	15.4	138	6.3	329	15.0
	岐阜	71,484	6,213	8.7	94.0	2,616	42.1	582	9.4	348	5.6	92	1.5	990	15.9	401	6.5	1,184	19.1
	愛知	140,458	9,729	6.9	101.0	5,440	55.9	804	8.3	268	2.8	132	1.4	1,286	13.2	380	3.9	1,419	14.6
三重	310,146	25,006	8.1	85.2	10,962	43.8	1,455	5.8	2,008	8.0	615	2.5	4,150	16.6	1,223	4.9	4,593	18.4	
小計	712,717	56,361	7.9	91.0	25,593	45.4	4,002	7.1	4,245	7.5	1,274	2.3	8,684	15.4	2,825	5.0	9,738	17.3	
近畿	滋賀	57,833	5,103	8.8	94.7	2,582	50.6	334	6.5	334	6.5	76	1.5	970	19.0	367	7.2	440	8.6
	京都	117,899	9,154	7.8	85.4	3,851	42.1	461	5.0	1,203	13.1	240	2.6	1,937	21.2	336	3.7	1,126	12.3
	大阪	435,533	41,295	9.5	88.6	15,824	38.3	2,205	5.3	4,156	10.1	1,033	2.5	10,200	24.7	2,156	5.2	5,721	13.9
	兵庫	234,810	23,425	10.0	94.5	11,743	50.1	1,400	6.0	1,895	8.1	454	1.9	4,442	19.0	1,064	4.5	2,427	10.4
	奈良	53,098	4,753	9.0	86.0	2,210	46.5	238	5.0	444	9.3	110	2.3	603	12.7	218	4.6	930	19.6
	和歌山	46,112	5,113	11.1	115.3	2,806	54.9	366	7.2	288	5.6	106	2.1	685	13.4	248	4.9	614	12.0
小計	945,285	88,843	9.4	91.2	39,016	43.9	5,004	5.6	8,320	9.4	2,019	2.3	18,837	21.2	4,389	4.9	11,258	12.7	
中四国	鳥取	24,880	2,902	11.7	107.5	1,530	52.7	140	4.8	164	5.7	56	1.9	308	10.6	193	6.7	511	17.6
	島根	22,964	1,999	8.7	90.9	914	45.7	161	8.1	51	2.6	31	1.6	228	11.4	124	6.2	490	24.5
	岡山	84,184	10,700	12.7	98.8	5,265	49.2	291	2.7	792	7.4	243	2.3	2,319	21.7	534	5.0	1,256	11.7
	広島	131,095	14,841	11.3	85.6	6,159	41.5	1,031	6.9	862	5.8	424	2.9	2,694	18.2	1,189	8.0	2,482	16.7
	山口	51,443	5,091	9.9	91.2	1,300	25.5	484	9.5	415	8.2	104	2.0	1,194	23.5	433	8.5	1,161	22.8
	徳島	30,151	3,298	10.9	92.2	1,472	44.6	141	4.3	232	7.0	57	1.7	297	9.0	231	7.0	868	26.3
	香川	40,245	4,565	11.3	105.3	2,050	44.9	188	4.1	377	8.3	76	1.7	946	20.7	159	3.5	769	16.8
	愛媛	56,869	4,504	7.9	92.6	2,102	46.7	279	6.2	180	4.0	133	3.0	598	13.3	213	4.7	999	22.2
	高知	30,341	2,339	7.7	106.2	990	42.3	176	7.5	119	5.1	54	2.3	361	15.4	220	9.4	419	17.9
	小計	472,172	50,239	10.6	93.7	21,782	43.4	2,891	5.8	3,192	6.4	1,178	2.3	8,945	17.8	3,296	6.6	8,955	17.8
九州	福岡	238,811	19,666	8.2	90.7	6,445	32.8	1,001	5.1	1,560	7.9	614	3.1	3,724	18.9	999	5.1	5,323	27.1
	佐賀	38,288	3,912	10.2	93.5	1,212	31.0	195	5.0	400	10.2	69	1.8	598	15.3	162	4.1	1,276	32.6
	長崎	56,059	3,562	6.4	80.6	1,505	42.3	287	8.1	249	7.0	78	2.2	724	20.3	305	8.6	414	11.6
	熊本	81,898	7,056	8.6	108.3	3,235	45.8	388	5.5	337	4.8	132	1.9	1,061	15.0	347	4.9	1,556	22.1
	大分	51,001	3,695	7.2	95.5	1,264	34.2	293	7.9	91	2.5	52	1.4	402	10.9	208	5.6	1,385	37.5
	宮崎	43,604	3,431	7.9	90.7	1,567	45.7	303	8.8	215	6.3	69	2.0	616	18.0	210	6.1	451	13.1
	鹿児島	64,635	5,722	8.9	84.7	2,303	40.2	419	7.3	237	4.1	103	1.8	1,071	18.7	537	9.4	1,052	18.4
沖縄	61,690	5,740	9.3	101.5	1,297	22.6	553	9.6	399	7.0	152	2.6	1,019	17.8	462	8.0	1,858	32.4	
小計	635,986	52,784	8.3	92.8	18,828	35.7	3,439	6.5	3,488	6.6	1,269	2.4	9,215	17.5	3,230	6.1	13,315	25.2	
全国合計	5,497,779	496,545	9.0	93.3	224,881	45.3	26,456	5.3	36,988	7.4	11,268	2.3	82,974	16.7	25,119	5.1	88,859	17.9	

1)「問診該当①」は、問診により輸血症、B型肝炎ウイルス(HBV)、C型肝炎ウイルス(HCV)、ヒト免疫不全ウイルス(HIV)の持続保有者、欧州での長期滞在経験などの項目に該当することが判明したため、採血できないと判断された人数。  
 2)「問診該当②」は、問診により海外旅行の直後などの項目に該当することが判明したため、その時点では採血できないが、期間を置いて再来すれば採血できると判断された人数。  
 3)「事前検査」は、血算(血色素以外)や心電図による不適のため献血ができなかった人数。  
 4)「その他」は、体重不足、本人都合での献血辞退、本採血前のVVRなどにより献血ができなかった人数。  
 5)「構成比」は端数処理しているため、合計が必ずしも100%にはならない。

(10) 献血量(推計値)

令和7年4月～令和8年3月累計

ブロック名	項目	合計		200mL献血			400mL献血			成分献血				
		L	%	L	%	%	L	%	%	L	%	%	血漿成分献血	血小板成分献血
北海道	北海道	106,912.10	101.7	2,300.20	116.1	2.2	71,952.00	98.3	67.3	32,659.90	109.3	30.5	12,682.61	19,977.29
	小計	106,912.10	101.7	2,300.20	116.1	2.2	71,952.00	98.3	67.3	32,659.90	109.3	30.5	12,682.61	19,977.29
東北	青森	19,201.56	95.8	181.00	85.1	0.9	12,230.00	95.7	63.7	6,790.56	96.2	35.4	3,884.26	2,906.30
	岩手	19,527.91	98.5	214.60	90.2	1.1	11,919.60	96.8	61.0	7,393.71	101.8	37.9	4,298.49	3,095.22
	宮城	38,662.68	101.3	508.00	104.8	1.3	23,803.20	101.2	61.6	14,351.48	101.5	37.1	7,951.96	6,399.53
	秋田	16,291.61	95.6	127.40	92.2	0.8	9,104.40	96.7	55.9	7,059.81	94.3	43.3	4,133.23	2,926.59
	山形	17,867.57	97.1	143.40	93.7	0.8	10,701.60	95.8	59.9	7,022.57	99.2	39.3	4,019.91	3,002.66
	福島	32,432.12	97.8	494.20	119.8	1.5	19,937.60	98.2	61.5	12,000.32	96.5	37.0	6,553.31	5,447.01
	小計	143,983.46	98.2	1,668.60	101.8	1.2	87,696.40	98.0	60.9	54,618.46	98.5	37.9	30,841.15	23,777.31
関東甲信越	茨城	46,560.05	98.9	721.20	101.2	1.5	29,079.20	99.7	62.5	16,759.65	97.3	36.0	12,422.46	4,337.19
	栃木	42,253.96	99.9	1,218.20	94.4	2.9	23,565.60	99.3	55.8	17,470.16	101.3	41.3	12,777.40	4,692.77
	群馬	39,321.58	98.7	825.40	101.8	2.1	21,949.60	98.0	55.8	16,546.58	99.6	42.1	11,066.19	5,480.39
	埼玉	105,452.11	98.3	2,694.60	112.3	2.6	65,482.40	98.6	62.1	37,275.11	96.8	35.3	24,332.52	12,942.59
	千葉	107,963.08	100.4	1,185.80	101.7	1.1	63,616.40	100.0	58.9	43,160.88	101.0	40.0	29,297.81	13,863.07
	東京	267,146.77	100.4	4,050.20	104.3	1.5	145,914.00	101.3	54.6	117,182.57	99.0	43.9	75,018.06	42,164.51
	神奈川	157,732.73	102.1	2,326.00	109.7	1.5	86,704.00	102.8	55.0	68,702.73	101.1	43.6	44,767.02	23,935.71
	新潟	41,201.87	100.3	308.40	95.7	0.7	22,415.20	100.9	54.4	18,478.27	99.7	44.8	13,675.86	4,802.41
	山梨	17,267.29	101.6	148.80	98.8	0.9	9,881.60	103.8	57.2	7,236.89	98.9	41.9	7,236.89	2,395.86
	長野	34,882.54	101.5	238.80	101.0	0.7	19,772.00	99.0	56.7	14,871.74	105.0	42.6	10,588.63	4,283.12
小計	859,781.98	100.3	13,717.40	104.8	1.6	488,380.00	100.6	56.8	357,684.58	99.7	41.6	241,182.84	116,501.74	
東海北陸	富山	17,256.73	96.1	269.60	99.2	1.6	10,535.60	99.4	61.1	6,451.53	91.2	37.4	3,637.28	2,814.24
	石川	20,717.17	98.0	323.00	95.7	1.6	10,818.40	99.7	52.2	9,575.77	96.3	46.2	5,619.43	3,956.34
	福井	12,469.84	100.1	198.40	108.3	1.6	7,521.60	100.2	60.3	4,749.84	99.6	38.1	4,749.84	1,476.06
	岐阜	28,610.88	98.4	551.40	92.3	1.9	17,526.80	97.5	61.3	10,532.68	100.3	36.8	5,674.27	4,858.41
	静岡	58,039.90	101.7	1,067.80	101.4	1.8	35,305.20	101.2	60.8	21,666.90	102.5	37.3	15,886.08	5,780.82
	愛三	128,998.42	97.3	1,455.20	94.4	1.1	68,958.80	99.3	53.5	58,584.42	95.1	45.4	37,232.32	21,352.10
三重	29,565.39	99.0	58.20	117.3	0.2	15,186.40	99.7	51.4	14,320.79	98.2	48.4	9,105.17	5,215.62	
小計	295,658.33	98.5	3,923.60	97.3	1.3	165,852.80	99.6	56.1	125,881.93	97.1	42.6	81,904.39	43,977.54	
近畿	滋賀	22,357.59	98.9	292.80	107.6	1.3	16,736.80	98.4	74.9	5,327.99	100.0	23.8	2,508.24	2,819.75
	京都	48,323.17	99.9	236.60	123.5	0.5	29,812.80	99.1	61.7	18,273.77	100.9	37.8	9,989.61	8,624.16
	大阪	177,000.92	102.3	1,482.40	117.3	0.8	100,626.00	100.9	56.9	74,892.52	104.0	42.3	46,709.40	28,183.12
	兵庫	93,338.76	101.0	994.00	116.1	1.1	58,434.40	99.7	62.6	33,910.36	102.9	36.3	20,701.10	13,209.26
	奈良和歌山	21,115.30	101.0	406.20	112.0	1.9	12,923.60	98.6	61.2	7,785.50	104.6	36.9	4,458.08	3,327.42
和歌山	17,688.78	99.4	267.00	107.0	1.5	12,084.00	98.4	68.3	5,337.78	101.2	30.2	2,396.39	2,941.39	
小計	379,824.52	101.3	3,679.00	115.1	1.0	230,617.60	99.9	60.7	145,527.92	103.2	38.3	86,762.82	58,765.09	
中国	鳥取	10,234.31	94.6	9.20	93.9	0.1	5,959.60	98.4	58.2	4,265.51	89.7	41.7	2,876.27	1,389.24
	島根	9,740.73	102.4	12.60	108.6	0.1	5,479.20	101.1	56.3	4,248.93	104.1	43.6	2,772.87	1,476.06
	岡山	33,849.10	99.0	105.60	104.1	0.3	19,572.00	97.3	57.8	14,171.50	101.5	41.9	8,912.92	5,258.58
	広島	53,922.19	98.9	139.20	92.2	0.3	29,118.40	95.7	54.0	24,664.59	103.0	45.7	14,314.24	10,350.35
	山口	20,302.05	97.8	42.00	90.5	0.2	14,646.00	95.3	72.1	5,614.05	104.9	27.7	3,605.56	2,008.49
	山徳香	12,236.69	101.3	26.80	103.1	0.2	7,423.20	102.3	60.7	4,786.69	99.8	39.1	3,442.22	1,344.47
	徳香	16,349.56	101.5	13.00	76.5	0.1	10,129.20	99.4	62.0	6,207.36	105.1	38.0	4,454.64	1,752.72
	愛媛	23,947.03	100.8	18.00	89.1	0.1	14,210.80	100.0	59.3	9,718.23	102.1	40.6	7,036.67	2,681.55
	高知	12,901.24	101.1	44.60	106.2	0.3	7,507.60	99.1	58.2	5,349.04	104.0	41.5	3,593.17	1,755.88
	小計	193,482.90	99.5	411.00	96.6	0.2	114,046.00	97.8	58.9	79,025.90	102.0	40.8	51,008.56	28,017.33
九州	福岡	98,982.00	99.0	160.20	170.1	0.2	61,394.00	98.8	62.0	37,427.80	99.3	37.8	24,279.73	13,148.08
	佐賀	16,001.63	104.1	65.00	373.6	0.4	8,283.60	101.1	51.8	7,653.03	106.9	47.8	5,273.09	2,379.94
	長崎	24,089.06	98.5	92.20	96.4	0.4	13,635.20	97.1	56.6	10,361.66	100.4	43.0	6,408.02	3,953.65
	熊本	33,863.11	98.9	147.40	134.7	0.4	21,057.20	100.3	62.2	12,658.51	96.5	37.4	7,702.39	4,956.12
	大分	21,159.54	98.9	67.60	136.8	0.3	13,815.20	99.2	65.3	7,276.74	97.9	34.4	4,806.82	2,469.92
	宮崎	18,210.64	103.5	96.20	232.4	0.5	10,884.80	101.9	59.8	7,229.64	105.1	39.7	4,687.66	2,541.99
	鹿児島	26,386.58	99.0	143.40	140.3	0.5	17,121.60	98.9	64.9	9,121.58	98.7	34.6	5,522.05	3,599.53
沖縄	25,230.52	102.5	132.20	239.5	0.5	15,769.60	103.1	62.5	9,328.72	100.8	37.0	6,608.59	2,720.14	
小計	263,923.10	99.9	904.20	160.1	0.3	161,961.20	99.6	61.4	101,057.70	100.0	38.3	65,288.34	35,769.36	
全国合計	2,243,566.38	100.0	26,604.00	106.7	1.2	1,320,506.00	99.7	58.9	896,456.38	100.4	40.0	569,670.71	326,785.67	

1)「献血量」は全血献血量(200mL献血数に0.2L、400mL献血数に0.4Lを乗じた量)及び成分献血量(製造段階での総容量(血液保存液の量を含む))で算出。  
 2)「構成比」は端数処理しているため、合計が必ずしも100%にはならない。  
 3)「献血量」は端数処理しているため、内訳合計と合計欄は必ずしも一致しない。

(11) 受入施設別献血量(推計値)

令和7年4月～令和8年3月累計

ブロック名	項目	合計	血液センター			献血ルーム			献血バス			オープン				
			前年比	構成比	一稼働当献血量	前年比	構成比	一稼働当献血量	前年比	構成比	一稼働当献血量	前年比	構成比	一稼働当献血量		
北海道	北海道	106,912.10	101.5	11.4	33.3	104.4	42.1	29.9	99.5	46.5	18.7					
	小計	106,912.10	101.5	11.4	33.3	104.4	42.1	29.9	99.5	46.5	18.7					
東北	青森	19,201.56				94.4	50.4	14.3	97.2	49.6	14.5					
	岩手	19,527.91				100.3	49.6	26.6	96.8	50.4	15.4					
	宮城	38,662.68				102.1	62.6	33.3	99.4	37.0	17.6	168.20	273.1	0.4	24.0	
	秋田	16,291.61	3,897.28	101.0	23.9	14.9	91.9	33.3	15.1	95.9	42.8	15.6				
	山形	17,867.57				100.5	52.0	25.5	93.6	48.0	16.6					
	福島	32,432.12	8,576.60	97.8	26.4	18.6	97.0	26.3	23.6	98.3	47.2	17.1				
	小計	143,983.46	12,473.88	98.8	8.7	17.3	98.9	46.4	23.4	97.2	44.8	16.3	168.20	273.1	0.1	24.0
関東甲信越	茨城	46,560.05				97.4	56.4	36.3	100.9	43.6	15.7					
	栃木	42,253.96	11,407.34	98.3	27.0	31.4	103.6	25.5	29.6	44.2	19.1	1,398.00	103.1	3.3	28.5	
	群馬	39,321.58				100.1	64.4	23.2	96.5	35.6	17.4					
	埼玉	105,452.11				98.1	72.3	31.5	98.7	27.7	16.6	43.60	104.8	0.0	21.8	
	千葉	107,963.08				101.3	71.7	36.7	99.1	25.9	18.3	2,546.80	90.7	2.4	25.5	
	東京	267,146.77	94.80	108.7	0.0	19.0	79.0	50.1	98.9	15.0	16.2	15,803.20	103.1	5.9	21.5	
	神奈川	157,732.73				102.2	76.1	48.5	102.0	23.0	16.8	1,492.80	99.8	0.9	19.6	
	新潟	41,201.87				100.8	74.6	42.2	99.0	25.4	17.8					
	山梨	17,267.29				99.9	59.3	28.3	104.3	40.7	18.8					
	長野	34,882.54				103.1	63.0	30.4	98.8	37.0	17.5					
	小計	859,781.98	11,502.14	98.4	1.3	31.3	100.6	71.0	40.1	25.2	17.1	21,284.40	101.1	2.5	22.1	
東海北陸	富山	17,256.73				93.5	52.8	25.2	99.3	47.2	18.0					
	石川	20,717.17				95.8	61.7	20.7	101.9	38.3	20.4					
	福井	12,469.84	6,642.24	101.5	53.3	21.6			98.5	46.7	16.1					
	岐阜	28,610.88	8,349.42	98.6	29.2	26.8	100.5	25.2	20.0	97.2	45.7	16.3				
	静岡	58,039.90				103.1	52.7	28.1	100.1	47.3	17.2					
	愛知	128,998.42	11,210.65	100.0	8.7	19.0	94.6	62.7	33.3	101.4	26.1	16.8	3,308.60	122.2	2.6	23.8
	三重	29,565.39	6,172.72	101.9	20.9	20.0	97.8	46.3	20.4	98.8	32.8	16.8				
	小計	295,658.33	32,375.03	100.3	11.0	21.3	96.8	52.2	27.9	35.8	17.1	3,308.60	122.2	1.1	23.8	
近畿	滋賀	22,357.59	1,283.92	101.6	5.7	24.2	98.0	36.1	22.2	58.1	17.9					
	京都	48,323.17				99.4	62.1	27.6	100.6	37.6	16.8	171.00	107.3	0.4	24.4	
	大阪	177,000.92	10,144.25	106.6	5.7	27.9	102.4	69.9	37.0	100.8	22.4	3,619.00	106.2	2.0	18.5	
	兵庫	93,338.76				100.6	70.5	31.7	102.0	29.2	20.7	355.20	103.1	0.4	29.6	
	奈良	21,115.30	4,012.81	98.3	19.0	19.4	102.1	37.5	21.9	101.2	43.5	17.5				
	和歌山	17,688.78				100.8	37.1	20.9	98.6	62.9	18.0					
	小計	379,824.52	15,440.98	103.9	4.1	24.8	101.3	63.7	32.1	31.1	17.2	4,145.20	106.0	1.1	19.3	
中四国	鳥取	10,234.31	2,407.81	95.1	23.5	15.4	91.2	44.6	17.6	31.9	17.8					
	島根	9,740.73	5,284.33	102.7	54.2	16.9			102.0	45.8	17.0					
	岡山	33,849.10	8,924.39	105.0	26.4	29.8	91.5	32.9	32.7	102.1	40.7	19.8				
	広島	53,922.19				99.7	57.7	43.2	97.6	42.0	21.3	166.40	129.2	0.3	27.7	
	山梨	20,302.05	7,538.05	103.2	37.1	24.1			94.9	62.9	19.0					
	山口	12,236.69				98.7	60.9	22.0	105.7	39.1	16.1					
	徳島	16,349.56				101.9	58.0	26.2	100.9	42.0	20.6					
	香取	23,947.03				100.5	56.7	37.7	101.2	42.8	21.4	141.60	103.5	0.6	47.2	
	愛媛	12,901.24				100.5	57.7	20.8	102.0	42.3	15.9					
		高知														
	小計	193,482.90	24,154.58	102.8	12.5	22.4	98.4	43.8	30.9	43.5	19.5	308.00	116.0	0.2	34.2	
九州	福岡	98,982.00				100.3	58.3	32.0	97.2	39.8	22.4	1,821.20	97.4	1.8	24.9	
	佐賀	16,001.63	10,539.23	107.7	65.9	29.3			97.8	34.1	17.2					
	長崎	24,089.06				101.8	57.4	20.6	94.4	42.6	16.0					
	熊本	33,863.11	9,300.39	96.4	27.5	31.3	100.3	31.2	33.9	99.6	41.3	20.6				
	大分	21,159.54				99.0	54.4	31.7	98.7	45.6	18.4					
	宮崎	18,210.64				105.4	54.5	27.4	101.2	45.5	16.6					
	鹿児島	26,386.58	7,118.74	96.9	27.0	23.0	97.3	25.6	21.8	101.2	47.4	16.3				
	沖縄	25,230.52				101.1	46.8	32.6	104.2	50.7	19.1	636.60	96.1	2.5	22.7	
	小計	263,923.10	26,958.36	100.7	10.2	27.9	100.7	46.3	29.2	42.6	19.2	2,457.80	97.0	0.9	24.3	
全国合計		2,243,566.38	135,041.73	101.0	6.0	23.9	100.2	59.1	33.5	33.5	17.7	31,672.20	103.8	1.4	22.1	

1)「献血量」は全血献血量(200mL献血数に0.2L、400mL献血数に0.4Lを乗じた量)及び成分献血量(製造段階での総容量(血液保存液の量を含む))で算出。  
 2)「構成比」は端数処理しているため、合計が必ずしも100%にはならない。  
 3)「献血量」は端数処理しているため、内訳合計と合計欄は必ずしも一致しない。  
 4)「オープン献血」は、事業所や学校の会議室等を会場として行う献血受入れ方式。

## (12)検査不合格数

令和7年4月～令和8年3月累計

ブ ロ ッ ク 名	項目 都道府県	献 血 者 数	検 査 不 合 格 数		梅 毒 抗 体		H B s 抗 原		H B c 抗 体		H C V 抗 体		A L T		不 規 則 抗 体		そ の 他	
			本 数	前 年 同 期 率 %	不 合 格 率 %	本 数	比 率 %	本 数	比 率 %	本 数	比 率 %	本 数	比 率 %	本 数	比 率 %	本 数		比 率 %
北 海 道	北海道	250,879	4,181	1.7	1.6	169	0.1	85	0.0	291	0.1	89	0.1	2,229	0.9	135	0.1	1,246
	小計	250,879	4,181	1.7	1.6	169	0.1	85	0.0	291	0.1	89	0.1	2,229	0.9	135	0.1	1,246
東 北	青森	43,116	762	1.8	1.7	20	0.0	14	0.0	41	0.1	21	0.1	475	1.1	26	0.1	178
	岩手	43,518	690	1.6	1.6	20	0.0	11	0.0	64	0.1	20	0.1	372	0.9	36	0.1	175
	宮城	89,030	1,412	1.6	1.4	44	0.0	27	0.0	116	0.1	38	0.1	711	0.8	54	0.1	442
	秋田	35,056	618	1.8	1.8	20	0.1	15	0.0	26	0.1	12	0.1	353	1.0	16	0.0	188
	山形	39,863	616	1.5	1.4	24	0.1	15	0.0	36	0.1	13	0.1	301	0.8	16	0.0	224
	福島	73,010	1,136	1.6	1.5	41	0.1	22	0.0	106	0.1	35	0.1	599	0.8	55	0.1	291
	小計	323,593	5,234	1.6	1.5	169	0.1	104	0.0	389	0.1	139	0.1	2,811	0.9	203	0.1	1,498
関 東 甲 信 越	茨城	104,763	1,583	1.5	1.5	72	0.1	41	0.0	94	0.1	45	0.1	863	0.8	44	0.0	448
	栃木	95,010	1,465	1.5	1.6	56	0.1	31	0.0	104	0.1	39	0.1	803	0.8	62	0.1	392
	群馬	87,177	1,136	1.3	1.3	60	0.1	37	0.0	73	0.1	41	0.1	510	0.6	51	0.1	385
	埼玉	240,696	3,613	1.5	1.5	178	0.1	70	0.0	289	0.1	103	0.1	1,724	0.7	145	0.1	1,178
	千叶	239,409	4,151	1.7	1.7	118	0.0	87	0.0	288	0.1	87	0.1	2,136	0.9	224	0.1	1,280
	東京	590,695	8,963	1.5	1.5	388	0.1	197	0.0	566	0.1	225	0.1	3,886	0.7	367	0.1	3,482
	神奈川	347,437	5,170	1.5	1.5	217	0.1	135	0.0	430	0.1	152	0.1	2,252	0.6	240	0.1	1,877
	新潟	89,310	1,159	1.3	1.3	38	0.0	22	0.0	49	0.1	25	0.1	618	0.7	40	0.0	384
	山梨	37,736	587	1.6	1.5	18	0.0	18	0.0	40	0.1	27	0.1	314	0.8	24	0.1	159
	長野	76,596	891	1.2	1.2	25	0.0	25	0.0	54	0.1	15	0.1	426	0.6	39	0.1	323
小計	1,908,829	28,718	1.5	1.5	1,170	0.1	663	0.0	1,987	0.1	759	0.1	13,532	0.7	1,236	0.1	9,908	
東 海 北 陸	富山	38,956	567	1.5	1.5	25	0.1	14	0.0	41	0.1	16	0.1	296	0.8	15	0.0	171
	石川	45,306	598	1.3	1.3	23	0.1	4	0.0	34	0.1	15	0.1	316	0.7	21	0.0	190
	福井	27,598	388	1.4	1.2	16	0.1	8	0.0	32	0.1	11	0.1	205	0.7	14	0.1	108
	岐阜	65,271	809	1.2	1.2	38	0.1	17	0.0	56	0.1	26	0.1	396	0.6	24	0.0	275
	静岡	130,729	1,725	1.3	1.3	93	0.1	41	0.0	92	0.1	35	0.1	901	0.7	74	0.1	525
	愛三	285,140	3,922	1.4	1.3	216	0.1	61	0.0	276	0.1	75	0.1	1,844	0.6	158	0.1	1,350
小計	656,356	8,874	1.4	1.3	440	0.1	162	0.0	580	0.1	203	0.1	4,386	0.7	336	0.1	2,921	
近 畿	滋賀	52,730	705	1.3	1.2	31	0.1	15	0.0	45	0.1	19	0.1	363	0.7	28	0.1	217
	京都	108,745	1,444	1.3	1.1	58	0.1	31	0.0	98	0.1	45	0.1	655	0.6	65	0.1	514
	大阪	394,238	6,091	1.5	1.4	326	0.1	96	0.0	428	0.1	150	0.1	2,648	0.7	274	0.1	2,274
	兵庫	211,385	2,893	1.4	1.3	158	0.1	61	0.0	211	0.1	71	0.1	1,372	0.6	124	0.1	947
	奈良	48,345	717	1.5	1.2	20	0.0	15	0.0	47	0.1	20	0.1	286	0.6	40	0.1	292
和歌山	40,999	625	1.5	1.5	19	0.0	16	0.0	56	0.1	17	0.1	297	0.7	33	0.1	204	
小計	856,442	12,475	1.5	1.3	612	0.1	234	0.0	885	0.1	322	0.1	5,621	0.7	564	0.1	4,448	
中 四 国	鳥取	21,978	310	1.4	1.3	10	0.0	6	0.0	43	0.2	15	0.2	152	0.7	10	0.0	80
	島根	20,965	295	1.4	1.2	6	0.0	3	0.0	27	0.1	7	0.1	142	0.7	14	0.1	99
	岡山	73,484	987	1.3	1.4	58	0.1	21	0.0	68	0.1	33	0.1	517	0.7	35	0.0	265
	広島	116,254	1,671	1.4	1.4	96	0.1	30	0.0	165	0.1	31	0.1	842	0.7	64	0.1	470
	山口	46,352	627	1.4	1.4	37	0.1	9	0.0	42	0.1	16	0.1	328	0.7	35	0.1	167
	徳島	26,853	338	1.3	1.3	12	0.0	8	0.0	25	0.1	3	0.1	203	0.8	16	0.1	74
	香川	35,680	444	1.2	1.2	32	0.1	6	0.0	30	0.1	10	0.1	235	0.7	25	0.1	113
	愛媛	52,365	775	1.5	1.4	40	0.1	13	0.0	54	0.1	19	0.1	420	0.8	50	0.1	193
	高知	28,002	423	1.5	1.6	22	0.1	11	0.0	17	0.1	6	0.1	256	0.9	12	0.0	107
小計	421,933	5,870	1.4	1.4	313	0.1	107	0.0	471	0.1	140	0.1	3,095	0.7	261	0.1	1,568	
九 州	福岡	219,145	3,741	1.7	1.7	208	0.1	96	0.0	480	0.2	116	0.2	1,836	0.8	200	0.1	884
	佐賀	34,376	553	1.6	1.6	23	0.1	13	0.0	73	0.2	15	0.2	274	0.8	29	0.1	147
	長崎	52,497	882	1.7	1.5	34	0.1	16	0.0	104	0.2	28	0.2	411	0.8	43	0.1	265
	熊本	74,842	1,215	1.6	1.5	77	0.1	38	0.1	148	0.2	53	0.2	561	0.7	49	0.1	320
	大分	47,306	787	1.7	1.6	36	0.1	13	0.0	84	0.2	21	0.2	413	0.9	17	0.0	215
	宮崎	40,173	644	1.6	1.6	42	0.1	17	0.0	70	0.2	15	0.2	270	0.7	27	0.1	211
	鹿児島	58,913	961	1.6	1.4	53	0.1	31	0.1	126	0.2	32	0.2	422	0.7	46	0.1	274
	沖縄	55,950	1,023	1.8	1.9	39	0.1	26	0.0	119	0.2	31	0.2	572	1.0	42	0.1	216
小計	583,202	9,806	1.7	1.6	512	0.1	250	0.0	1,204	0.2	311	0.2	4,759	0.8	453	0.1	2,532	
全国合計	5,001,234	75,158	1.5	1.4	3,385	0.1	1,605	0.0	5,807	0.1	1,963	0.1	36,433	0.7	3,188	0.1	24,121	

1)「不合格率」=検査不合格数/献血者数×100。

2)不合格内訳は各項目で一部重複計上。

3)「その他」には検査不能、判定不能、NAT検査陽性等が含まれ、製造段階での量過不足、溶血、外観落等の数は含まない。

4)「比率」は各項目不合格数/献血者数×100。

## 2 製造状況

### (1) 全血製剤・赤血球製剤の製造本数(実本数)

令和7年4月～令和8年3月累計

ブロック名	項目 都道府県	赤血球製剤						全血製剤					
		合 計		1 単 位		2 単 位		合 計		1 単 位		2 単 位	
		本	%	本	%	本	%	本	%	本	%	本	%
北海道	北海道	185,875	99.3	11,220	116.8	174,655	98.3						
	小 計	185,875	99.3	11,220	116.8	174,655	98.3						
東北	宮 城	221,486	98.4	8,126	102.3	213,360	98.2						
	小 計	221,486	98.4	8,126	102.3	213,360	98.2						
関東甲信越	埼 玉	592,840	100.7	36,390	106.5	556,450	100.4						
	東 京	439,778	100.5	19,108	99.9	420,670	100.6						
	神奈川	221,803	103.0	11,358	110.6	210,445	102.6						
	小 計	1,254,421	101.1	66,856	105.2	1,187,565	100.8						
東海北陸	石 川	55,037	100.1	2,889	96.8	52,148	100.3						
	愛 知	368,120	99.7	16,223	97.3	351,897	99.9						
	小 計	423,157	99.8	19,112	97.3	404,045	99.9						
近畿	大 阪	496,447	100.3	15,456	115.4	480,991	99.8						
	兵 庫	85,682	102.4	2,499	112.1	83,183	102.2						
	小 計	582,129	100.6	17,955	114.9	564,174	100.2						
中四国	広 島	280,628	98.2	2,007	95.8	278,621	98.2						
	小 計	280,628	98.2	2,007	95.8	278,621	98.2						
九州	福 岡	396,898	100.3	4,381	162.3	392,517	99.9						
	小 計	396,898	100.3	4,381	162.3	392,517	99.9						
全国合計		3,344,594	100.2	129,657	107.0	3,214,937	99.9						

1) 全血製剤、赤血球製剤の製造本数は他製剤に転用した本数を除いた本数。

(2)照射全血製剤・照射赤血球製剤の製造本数(実本数)

令和7年4月～令和8年3月累計

ブロック名	項目 都道府県	照射赤血球製剤						照射全血製剤							
		合 計			1 単 位		2 単 位		合 計			1 単 位		2 単 位	
		本	前年比	照射率	本	前年比	本	前年比	本	前年比	照射率	本	前年比	本	前年比
北海道	北海道	176,415	99.3	94.8	11,220	116.8	165,195	98.3							
	小計	176,415	99.3	94.8	11,220	116.8	165,195	98.3							
東北	宮城	220,964	98.3	99.8	8,126	102.3	212,838	98.2							
	小計	220,964	98.3	99.8	8,126	102.3	212,838	98.2							
関東甲信越	埼玉	578,350	101.2	97.5	35,727	107.1	542,623	100.9							
	東京	414,461	102.4	94.2	18,513	100.7	395,948	102.5							
	神奈川	221,803	103.0	100.0	11,358	110.6	210,445	102.6							
	小計	1,214,614	101.9	96.8	65,598	105.8	1,149,016	101.7							
東海北陸	石川	55,037	100.1	100.0	2,889	96.8	52,148	100.3							
	愛知	346,235	101.3	93.9	16,185	99.2	330,050	101.4							
	小計	401,272	101.2	94.7	19,074	98.9	382,198	101.3							
近畿	大阪	482,331	101.3	97.1	15,221	117.2	467,110	100.9							
	兵庫	78,996	105.2	92.1	2,499	112.1	76,497	105.0							
	小計	561,327	101.9	96.4	17,720	116.4	543,607	101.4							
中四国	広島	276,766	98.5	98.6	2,007	95.8	274,759	98.5							
	小計	276,766	98.5	98.6	2,007	95.8	274,759	98.5							
九州	福岡	375,920	100.6	94.7	4,216	163.8	371,704	100.2							
	小計	375,920	100.6	94.7	4,216	163.8	371,704	100.2							
全国合計		3,227,278	101.0	96.4	127,961	107.8	3,099,317	100.7							

1)全血製剤、赤血球製剤のうち、照射全血製剤、照射赤血球製剤を再掲。  
 2)「照射率」は、全血製剤、赤血球製剤の製造本数に占める照射製剤の割合。

### (3) 血漿製剤の製造本数(実本数)

令和7年4月～令和8年3月累計

ブロック名	項目 都道府県	合計		FFP-LR120		FFP-LR240		FFP-LR480	
		本	前年比	本	前年比	本	前年比	本	前年比
北海道	北海道	46,181	101.4	1,075	88.3	40,264	102.6	4,842	95.3
	小計	46,181	101.4	1,075	88.3	40,264	102.6	4,842	95.3
東北	宮城	58,217	103.0	875	85.7	48,358	106.2	8,984	89.8
	小計	58,217	103.0	875	85.7	48,358	106.2	8,984	89.8
関東甲信越	埼玉	146,303	101.0	4,271	116.2	113,418	101.7	28,614	96.5
	東京	97,023	62.1	2,286	56.5	70,238	59.3	24,499	72.6
	神奈川	68,094	96.7	1,223	117.9	58,855	99.4	8,016	78.9
	小計	311,420	83.8	7,780	88.8	242,511	83.8	61,129	83.1
東海北陸	石川	12,247	101.0			8,977	101.8	3,270	99.0
	愛知	89,127	99.9	1,753	113.3	59,551	102.8	27,823	93.4
小計	101,374	100.0	1,753	113.3	68,528	102.7	31,093	94.0	
近畿	大阪	181,390	101.8	2,012	80.1	152,268	100.4	27,110	113.0
	兵庫								
小計	181,390	101.8	2,012	80.1	152,268	100.4	27,110	113.0	
中四国	広島	63,105	99.4	405	116.4	48,218	98.0	14,482	103.9
	小計	63,105	99.4	405	116.4	48,218	98.0	14,482	103.9
九州	福岡	96,935	96.8	505	109.5	62,554	95.8	33,876	98.6
	小計	96,935	96.8	505	109.5	62,554	95.8	33,876	98.6
全国合計		858,622	93.6	14,405	90.8	662,701	93.7	181,516	93.6

1) 血漿製剤製造本数は他製剤に転用した本数を除いた本数。

(4) 血小板製剤の製造本数(実本数)

令和7年4月～令和8年3月累計

ブロック名	項目	合		1		2		5		10		15		20	
		計	前年比	単位	前年比	単位	前年比	単位	前年比	単位	前年比	単位	前年比	単位	前年比
		本	%	本	%	本	%	本	%	本	%	本	%	本	%
北海道	北海道	41,038	106.4					867	182.9	26,378	110.9	6,121	89.6	7,672	103.0
	小計	41,038	106.4					867	182.9	26,378	110.9	6,121	89.6	7,672	103.0
東北	宮城	59,396	104.2					1,422	169.7	57,188	104.4	487	50.2	299	70.0
	小計	59,396	104.2					1,422	169.7	57,188	104.4	487	50.2	299	70.0
関東甲信越	埼玉	118,686	100.2					3,143	127.3	105,033	101.0	1,569	80.7	8,941	88.4
	東京	143,537	104.4					3,154	79.2	130,255	106.0	1,761	96.1	8,367	94.6
	神奈川	68,414	113.1					2,280	164.4	63,851	113.6	531	77.2	1,752	80.6
	小計	330,637	104.5					8,577	109.5	299,139	105.7	3,861	86.5	19,060	90.2
東海北陸	石川	17,312	108.4					329	125.1	16,815	108.4	153	86.9	15	187.5
	愛知	95,099	102.8					2,621	130.8	88,750	102.6	943	58.2	2,785	121.6
	小計	112,411	103.7					2,950	130.1	105,565	103.5	1,096	61.1	2,800	121.8
近畿	大阪	136,629	104.8					3,226	305.5	123,211	105.1	2,481	79.8	7,711	86.1
	兵庫	10,518	95.3					114	253.3	10,150	93.1	43	53.8	211	2,110.0
	小計	147,147	104.1					3,340	303.4	133,361	104.1	2,524	79.1	7,922	88.4
中四国	広島	78,826	101.5					933	164.0	77,885	101.0	2	28.6	6	35.3
	小計	78,826	101.5					933	164.0	77,885	101.0	2	28.6	6	35.3
九州	福岡	93,784	103.1					1,647	120.8	92,032	102.9	5	83.3	100	66.7
	小計	93,784	103.1					1,647	120.8	92,032	102.9	5	83.3	100	66.7
全国合計		863,239	103.9					19,736	136.6	791,548	104.4	14,096	81.6	37,859	93.6

1) 血小板製剤の製造本数は他製剤に転用した本数を除いた本数。

(5)HLA血小板製剤の製造本数(実本数)

令和7年4月～令和8年3月累計

ブロック名	項目 都道府県	合計		5 単位		10 単位		15 単位		20 単位	
		本 計	前 年 比	本 計	前 年 比	本 計	前 年 比	本 計	前 年 比	本 計	前 年 比
北海道	北海道	本 1,894	% 120.6	本 7	% -	本 1,219	% 143.2	本 266	% 82.4	本 402	% 101.5
	小計	1,894	120.6	7	-	1,219	143.2	266	82.4	402	101.5
東北	宮城	1,011	129.6			992	128.0	3	150.0	16	533.3
	小計	1,011	129.6			992	128.0	3	150.0	16	533.3
関東甲信越	埼玉	2,188	103.7	15	-	1,940	109.5	115	71.0	118	67.4
	東京	2,752	85.9	5	-	2,478	90.5	108	95.6	161	46.0
	神奈川	1,221	92.9	5	-	1,114	98.8	54	93.1	48	36.9
	小計	6,161	93.0	25	-	5,532	98.1	277	83.2	327	49.9
東海北陸	石川	214	66.7	1	-	211	65.9	1	-	1	100.0
	愛知	1,728	98.7	6	-	1,680	98.2	13	86.7	29	111.5
	小計	1,942	93.7	7	-	1,891	93.2	14	93.3	30	111.1
近畿	大阪	3,101	95.2	49	-	2,971	98.7	58	52.3	23	16.9
	兵庫	301	87.8	4	-	289	88.1	5	83.3	3	33.3
	小計	3,402	94.5	53	-	3,260	97.6	63	53.8	26	17.9
中四国	広島	872	114.7	1	-	871	114.6				
	小計	872	114.7	1	-	871	114.6				
九州	福岡	823	81.1	5	-	745	80.2	5	250.0	68	81.0
	小計	823	81.1	5	-	745	80.2	5	250.0	68	81.0
全国合計		16,105	98.1	98	-	14,510	101.3	628	79.3	869	66.3

1)血小板製剤のうち、HLA血小板製剤を再掲。

(6)照射血小板製剤の製造本数(実本数)

令和7年4月～令和8年3月累計

ブロック名	項目 都道府県	合計			1		2		5		10		15		20	
		本	前年比	照射率	単位	前年比	単位	前年比	単位	前年比	単位	前年比	単位	前年比	単位	前年比
北海道	北海道	41,038	106.4	100.0					867	182.9	26,378	110.9	6,121	89.6	7,672	103.0
	小計	41,038	106.4	100.0					867	182.9	26,378	110.9	6,121	89.6	7,672	103.0
東北	宮城	59,396	104.2	100.0					1,422	169.7	57,188	104.4	487	50.2	299	70.0
	小計	59,396	104.2	100.0					1,422	169.7	57,188	104.4	487	50.2	299	70.0
関東甲信越	埼玉	118,563	100.4	99.9					3,143	127.3	104,910	101.3	1,569	80.7	8,941	88.4
	東京	143,537	104.4	100.0					3,154	79.2	130,255	106.0	1,761	96.1	8,367	94.6
	神奈川	68,414	113.1	100.0					2,280	164.4	63,851	113.6	531	77.2	1,752	80.6
	小計	330,514	104.6	100.0					8,577	109.5	299,016	105.8	3,861	86.5	19,060	90.2
東海北陸	石川	17,312	108.4	100.0					329	125.1	16,815	108.4	153	86.9	15	187.5
	愛知	93,894	106.1	98.7					2,539	150.1	87,741	105.3	940	61.2	2,674	143.1
	小計	111,206	106.5	98.9					2,868	146.7	104,556	105.8	1,093	63.8	2,689	143.3
近畿	大阪	136,629	104.8	100.0					3,226	305.5	123,211	105.1	2,481	79.8	7,711	86.1
	兵庫	10,518	95.3	100.0					114	253.3	10,150	93.1	43	53.8	211	2,110.0
	小計	147,147	104.1	100.0					3,340	303.4	133,361	104.1	2,524	79.1	7,922	88.4
中四国	広島	78,826	101.5	100.0					933	164.0	77,885	101.0	2	28.6	6	35.3
	小計	78,826	101.5	100.0					933	164.0	77,885	101.0	2	28.6	6	35.3
九州	福岡	93,784	103.1	100.0					1,647	120.8	92,032	102.9	5	83.3	100	66.7
	小計	93,784	103.1	100.0					1,647	120.8	92,032	102.9	5	83.3	100	66.7
全国合計		861,911	104.3	99.8					19,654	139.0	790,416	104.7	14,093	82.0	37,748	94.4

1) 血小板製剤のうち、照射血小板製剤を再掲。

2) 「照射率」は、血小板製剤製造本数に占める照射血小板製剤の割合。

### 3 供給状況

#### (1) 血液製剤の純供給本数(換算本数・実本数)

令和7年4月～令和8年3月累計

ブロック名	項目	単位換算												実本数				
		合計			赤血球製剤			血漿製剤			血小板製剤			全血製剤			合計	
		本	前年比	全国に占める割合	本	前年比	全国に占める割合	本	前年比	全国に占める割合	本	前年比	全国に占める割合	本	前年比	全国に占める割合	本	前年比
北海道	北海道	968,596	101.6	5.5	358,822	98.4	5.5	99,159	100.8	4.6	510,615	104.2	5.8				271,142	100.2
	小計	968,596	101.6	5.5	358,822	98.4	5.5	99,159	100.8	4.6	510,615	104.2	5.8				271,142	100.2
東北	青森	203,168	99.6	1.2	78,249	98.8	1.2	22,959	97.8	1.1	101,960	100.7	1.2				59,555	99.6
	岩手	137,187	100.1	0.8	52,680	97.6	0.8	17,812	115.5	0.8	66,695	98.5	0.8				41,545	100.4
	宮城	304,965	100.3	1.7	105,602	101.4	1.6	37,803	95.1	1.8	161,560	100.9	1.8				86,222	100.8
	秋田	127,110	104.5	0.7	45,903	99.1	0.7	11,717	93.3	0.5	69,490	110.7	0.8				35,036	100.6
	山形	126,012	99.6	0.7	52,482	103.8	0.8	13,475	93.2	0.6	60,055	97.6	0.7				38,861	101.4
	福島	233,930	96.9	1.3	99,858	96.1	1.5	27,012	97.7	1.3	107,060	97.5	1.2				73,825	96.2
	小計	1,132,372	99.8	6.5	434,774	99.2	6.7	130,778	98.1	6.1	566,820	100.6	6.4				335,044	99.5
関東甲信越	茨城	308,630	98.6	1.8	133,302	100.2	2.0	32,823	103.9	1.5	142,505	96.0	1.6				96,132	100.1
	栃木	282,901	103.7	1.6	97,296	104.2	1.5	37,280	108.8	1.7	148,325	102.2	1.7				82,630	104.5
	群馬	276,707	98.2	1.6	102,681	99.3	1.6	28,416	103.7	1.3	145,610	96.4	1.6				77,616	99.2
	埼玉	823,454	101.8	4.7	344,809	100.8	5.3	101,470	102.8	4.7	377,175	102.5	4.3				257,570	101.9
	千葉	867,029	100.3	4.9	339,071	99.6	5.2	128,073	100.3	5.9	399,885	100.9	4.5				265,562	100.1
	東京	2,371,063	101.8	13.5	761,351	100.3	11.7	285,617	97.5	13.3	1,324,095	103.8	15.0				634,550	100.6
	神奈川	1,182,283	102.0	6.7	438,668	100.0	6.7	155,905	98.3	7.2	587,710	104.5	6.6				351,296	100.9
	新潟	289,832	98.7	1.7	97,368	97.4	1.5	21,429	87.5	1.0	171,035	101.0	1.9				71,824	96.3
	山梨	85,248	103.9	0.5	36,839	102.6	0.6	10,984	89.3	0.5	37,425	110.5	0.4				26,735	100.8
	長野	216,762	104.2	1.2	81,382	101.3	1.2	30,335	113.2	1.4	105,045	104.0	1.2				64,471	103.6
小計	6,703,909	101.4	38.3	2,432,767	100.3	37.3	832,332	99.7	38.7	3,438,810	102.6	38.9				1,928,386	100.8	
東海北陸	富山	120,568	93.3	0.7	47,486	93.1	0.7	10,667	87.9	0.5	62,415	94.4	0.7				35,480	92.4
	石川	134,629	91.0	0.8	44,074	92.7	0.7	14,260	88.8	0.7	76,295	90.5	0.9				37,439	91.3
	福井	114,612	108.3	0.7	43,885	101.6	0.7	7,837	103.0	0.4	62,890	114.3	0.7				32,691	104.2
	岐阜	276,091	98.7	1.6	114,950	99.8	1.8	31,226	93.7	1.5	129,915	98.9	1.5				83,142	98.8
	静岡	448,140	99.8	2.6	173,435	98.8	2.7	53,570	105.4	2.5	221,135	99.2	2.5				136,065	100.2
	愛知	955,370	105.2	5.5	348,014	102.5	5.3	135,696	109.5	6.3	471,660	106.1	5.3				264,932	103.9
三重	174,286	98.8	1.0	56,976	93.6	0.9	20,215	91.6	0.9	97,095	103.9	1.1				47,610	95.8	
小計	2,223,696	101.2	12.7	828,820	99.5	12.7	273,471	102.9	12.7	1,121,405	102.2	12.7				637,359	100.3	
近畿	滋賀	169,347	101.5	1.0	65,104	100.2	1.0	15,558	84.9	0.7	88,685	106.3	1.0				49,498	99.7
	京都	440,027	102.3	2.5	149,728	101.9	2.3	59,409	113.8	2.8	230,890	99.9	2.6				124,865	104.4
	大阪	1,534,464	100.9	8.8	560,822	99.5	8.6	205,552	102.8	9.5	768,090	101.4	8.7				443,903	100.6
	兵庫	572,465	98.8	3.3	217,187	95.4	3.3	87,343	103.8	4.1	267,935	100.1	3.0				175,645	98.1
	奈良	213,854	99.1	1.2	80,076	94.5	1.2	29,163	86.4	1.4	104,615	107.6	1.2				65,422	95.7
和歌山	142,808	99.6	0.8	59,142	100.9	0.9	14,996	103.2	0.7	68,670	97.8	0.8				43,370	101.7	
小計	3,072,965	100.5	17.5	1,132,059	98.7	17.4	412,021	102.2	19.1	1,528,885	101.4	17.3				902,703	100.3	
中四国	鳥取	80,692	93.1	0.5	28,123	94.0	0.4	8,279	77.2	0.4	44,290	96.3	0.5				21,751	90.5
	島根	75,028	101.5	0.4	23,444	93.1	0.4	7,124	96.1	0.3	44,460	107.6	0.5				19,461	97.2
	岡山	236,673	101.4	1.4	87,332	99.0	1.3	32,471	113.2	1.5	116,870	100.3	1.3				69,337	101.9
	広島	402,181	94.5	2.3	141,645	97.7	2.2	31,501	100.0	1.5	229,035	91.9	2.6				106,029	96.6
	山口	172,569	100.0	1.0	76,418	98.0	1.2	17,866	84.1	0.8	78,285	106.7	0.9				54,040	96.8
	徳島	111,521	103.1	0.6	40,744	99.8	0.6	10,972	86.6	0.5	59,805	109.4	0.7				31,273	99.8
	香川	114,501	95.0	0.7	47,790	93.1	0.7	12,811	104.3	0.6	53,900	94.8	0.6				34,861	94.5
	愛媛	171,102	101.0	1.0	68,944	98.4	1.1	18,928	89.9	0.9	83,230	106.3	0.9				51,093	98.1
	高知	104,675	107.0	0.6	38,861	99.1	0.6	12,744	115.8	0.6	53,070	111.4	0.6				28,962	102.9
	小計	1,468,942	98.7	8.4	553,301	97.5	8.5	152,696	97.5	7.1	762,945	99.9	8.6				416,807	97.8
九州	福岡	660,535	99.1	3.8	271,813	97.9	4.2	94,252	100.7	4.4	294,470	99.8	3.3				200,288	98.8
	佐賀	82,665	107.5	0.5	35,979	102.6	0.6	8,821	87.9	0.4	37,865	119.0	0.4				24,727	102.8
	長崎	212,225	97.5	1.2	79,121	99.2	1.2	26,559	102.9	1.2	106,545	95.1	1.2				58,428	99.5
	熊本	237,718	99.6	1.4	100,486	98.0	1.5	30,387	90.5	1.4	106,845	104.1	1.2				73,572	98.1
	大分	161,735	102.7	0.9	60,389	101.1	0.9	18,871	107.7	0.9	82,475	102.8	0.9				44,373	101.9
	宮崎	148,056	99.1	0.8	58,549	95.6	0.9	18,117	94.3	0.8	71,390	103.6	0.8				43,264	97.7
	鹿児島	238,433	103.4	1.4	98,618	99.2	1.5	24,730	92.6	1.1	115,085	110.1	1.3				72,002	100.0
	沖縄	204,430	105.6	1.2	76,542	101.8	1.2	31,258	113.5	1.5	96,630	106.5	1.1				61,628	105.5
小計	1,945,797	100.8	11.1	781,497	98.8	12.0	252,995	99.6	11.7	911,305	102.9	10.3				578,282	99.9	
全国合計	17,516,277	100.8	100.0	6,522,040	99.3	100.0	2,153,452	100.4	100.0	8,840,785	102.1	100.0				5,069,723	100.2	

1)「換算本数」は、200mL献血から得られる量を1本として換算し、各製剤の単位数を本数に換算した本数。  
 2)血漿製剤の単位換算は、FFP-LR120を1単位、FFP-LR240を2単位、FFP-LR480を4単位としていること。  
 3)「純供給本数」は供給後に返品・返納された製剤を除いた本数。  
 4)「全国に占める割合」は、全国のうち当該血液センターが占める供給本数。

(2)全血製剤・赤血球製剤の純供給本数(実本数)

令和7年4月～令和8年3月累計

ブロック名	項目 都道府県	赤血球製剤						全血製剤					
		合計		1単位		2単位		合計		1単位		2単位	
		本	%	本	%	本	%	本	%	本	%	本	%
北海道	北海道	184,865	98.8	10,908	114.7	173,957	97.9						
	小計	184,865	98.8	10,908	114.7	173,957	97.9						
東北	青森	39,945	98.9	1,641	106.3	38,304	98.6						
	岩手	26,953	97.7	1,226	103.6	25,727	97.5						
	宮城	53,689	101.5	1,776	105.8	51,913	101.3						
	秋田	23,260	99.4	617	136.8	22,643	98.7						
	山形	26,589	103.5	696	84.5	25,893	104.2						
	福島	50,972	96.3	2,086	105.0	48,886	96.0						
	小計	221,408	99.3	8,042	104.9	213,366	99.1						
関東甲信越	茨城	68,244	100.2	3,186	103.7	65,058	100.1						
	栃木	50,643	103.6	3,990	90.3	46,653	104.9						
	群馬	52,507	99.1	2,333	89.4	50,174	99.6						
	埼玉	178,482	101.2	12,155	114.2	166,327	100.4						
	千葉	172,140	99.8	5,209	108.4	166,931	99.5						
	東京	394,230	100.4	27,109	104.7	367,121	100.1						
	神奈川	224,615	100.2	10,562	105.5	214,053	99.9						
	新潟	49,219	97.2	1,070	85.6	48,149	97.5						
	山梨	18,534	102.1	229	54.7	18,305	103.2						
	長野	41,177	101.4	972	102.2	40,205	101.3						
小計	1,249,791	100.4	66,815	104.3	1,182,976	100.2							
東海北陸	富山	24,383	93.2	1,280	98.8	23,103	92.9						
	石川	22,813	92.6	1,552	91.7	21,261	92.7						
	福井	22,428	101.7	971	105.7	21,457	101.5						
	岐阜	58,880	99.6	2,810	94.1	56,070	99.9						
	静岡	89,280	98.9	5,125	104.7	84,155	98.6						
	愛知	177,511	102.3	7,008	93.5	170,503	102.7						
	三重	28,635	93.6	294	95.1	28,341	93.6						
小計	423,930	99.4	19,040	97.2	404,890	99.5							
近畿	滋賀	33,291	100.5	1,478	117.2	31,813	99.9						
	京都	75,466	102.0	1,204	125.9	74,262	101.7						
	大阪	283,959	99.5	7,096	105.7	276,863	99.4						
	兵庫	111,008	96.0	4,829	135.4	106,179	94.8						
	奈良	41,050	95.1	2,024	126.3	39,026	93.9						
	和歌山	30,245	100.6	1,348	88.7	28,897	101.2						
小計	575,019	98.9	17,979	115.1	557,040	98.5							
中四国	鳥取	14,065	94.0	7	175.0	14,058	94.0						
	島根	11,738	93.2	32	246.2	11,706	93.0						
	岡山	44,043	98.9	754	90.1	43,289	99.0						
	広島	71,116	97.6	587	77.2	70,529	97.8						
	山口	38,292	98.0	166	93.3	38,126	98.0						
	徳島	20,408	99.8	72	205.7	20,336	99.7						
	香川	23,896	93.1	2		23,894	93.1						
	愛媛	34,479	98.4	14	155.6	34,465	98.4						
	高知	19,477	99.1	93	82.3	19,384	99.2						
	小計	277,514	97.4	1,727	88.6	275,787	97.5						
九州	福岡	136,287	98.0	761	144.7	135,526	97.8						
	佐賀	18,081	103.0	183	435.7	17,898	102.2						
	長崎	39,834	99.4	547	150.7	39,287	98.9						
	熊本	50,436	98.1	386	118.0	50,050	97.9						
	大分	30,389	101.3	389	147.3	30,000	100.8						
	宮崎	29,552	96.2	555	304.9	28,997	94.9						
	鹿児島	49,618	99.4	618	155.3	49,000	99.0						
	沖縄	38,515	102.1	488	247.7	38,027	101.4						
小計	392,712	99.1	3,927	170.8	388,785	98.6							
全国合計		3,325,239	99.4	128,438	106.4	3,196,801	99.2						

1)「純供給本数」は供給後に返品・返納された製剤を除いた本数。

(3)照射全血製剤・照射赤血球製剤の純供給本数(実本数)

令和7年4月～令和8年3月累計

ブロック名	項目	照射赤血球製剤									照射全血製剤									
		合計			1単位			2単位			合計			1単位			2単位			
		本	前年比	照射率	本	前年比	照射率	本	前年比	照射率	本	前年比	照射率	本	前年比	照射率	本	前年比	照射率	
北海道	北海道	175,463	98.8	94.9	10,908	114.7	100.0	164,555	97.9	94.6										
	小計	175,463	98.8	94.9	10,908	114.7	100.0	164,555	97.9	94.6										
東北	青森	39,945	98.9	100.0	1,641	106.3	100.0	38,304	98.6	100.0										
	岩手	26,953	97.7	100.0	1,226	103.6	100.0	25,727	97.5	100.0										
	宮城	53,689	101.5	100.0	1,776	105.8	100.0	51,913	101.3	100.0										
	秋田	23,260	99.4	100.0	617	136.8	100.0	22,643	98.7	100.0										
	山形	26,066	103.6	98.0	696	84.5	100.0	25,370	104.3	98.0										
	福島	50,972	96.3	100.0	2,086	105.0	100.0	48,886	96.0	100.0										
	小計	220,885	99.3	99.8	8,042	104.9	100.0	212,843	99.1	99.8										
関東甲信越	茨城	68,244	100.2	100.0	3,186	103.7	100.0	65,058	100.1	100.0										
	栃木	44,871	105.1	88.6	3,265	90.2	81.8	41,606	106.5	89.2										
	群馬	52,032	103.0	99.1	2,333	89.4	100.0	49,699	103.8	99.1										
	埼玉	173,015	101.0	96.9	12,155	114.2	100.0	160,860	100.1	96.7										
	千葉	169,263	100.1	98.3	5,209	108.4	100.0	164,054	99.8	98.3										
	東京	371,910	102.5	94.3	26,575	105.6	98.0	345,335	102.2	94.1										
	神奈川	224,615	100.2	100.0	10,562	105.5	100.0	214,053	99.9	100.0										
	新潟	46,325	98.0	94.1	1,052	86.9	98.3	45,273	98.3	94.0										
	山梨	18,534	102.1	100.0	229	54.7	100.0	18,305	103.2	100.0										
	長野	41,177	101.4	100.0	972	102.2	100.0	40,205	101.3	100.0										
小計	1,209,986	101.3	96.8	65,538	104.8	98.1	1,144,448	101.1	96.7											
東海北陸	富山	24,383	93.2	100.0	1,280	98.8	100.0	23,103	92.9	100.0										
	石川	22,813	92.6	100.0	1,552	91.7	100.0	21,261	92.7	100.0										
	福井	22,272	107.7	99.3	971	105.7	100.0	21,301	107.8	99.3										
	岐阜	58,880	99.6	100.0	2,810	94.1	100.0	56,070	99.9	100.0										
	静岡	89,264	100.3	100.0	5,125	104.7	100.0	84,139	100.0	100.0										
	愛知	158,285	104.6	89.2	6,988	97.6	99.7	151,297	105.0	88.7										
	三重	26,322	93.7	91.9	275	96.8	93.5	26,047	93.7	91.9										
小計	402,219	100.8	94.9	19,001	98.8	99.8	383,218	100.9	94.6											
近畿	滋賀	33,291	100.6	100.0	1,478	117.2	100.0	31,813	99.9	100.0										
	京都	73,846	102.0	97.9	1,204	125.9	100.0	72,642	101.7	97.8										
	大阪	271,437	101.4	95.6	6,857	108.7	96.6	264,580	101.3	95.6										
	兵庫	104,486	97.7	94.1	4,829	135.4	100.0	99,657	96.4	93.9										
	奈良	41,050	95.1	100.0	2,024	126.3	100.0	39,026	93.9	100.0										
和歌山	30,245	100.6	100.0	1,348	88.7	100.0	28,897	101.2	100.0											
小計	554,355	100.2	96.4	17,740	116.6	98.7	536,615	99.7	96.3											
中四国	鳥取	14,065	94.0	100.0	7	175.0	100.0	14,058	94.0	100.0										
	島根	11,734	93.2	100.0	32	246.2	100.0	11,702	93.0	100.0										
	岡山	40,182	101.1	91.2	754	90.1	100.0	39,428	101.4	91.1										
	広島	71,116	97.6	100.0	587	77.2	100.0	70,529	97.8	100.0										
	山口	38,292	98.0	100.0	166	93.3	100.0	38,126	98.0	100.0										
	徳島	20,408	99.8	100.0	72	205.7	100.0	20,336	99.7	100.0										
	香川	23,896	93.1	100.0	2		100.0	23,894	93.1	100.0										
	愛媛	34,479	98.4	100.0	14	155.6	100.0	34,465	98.4	100.0										
	高知	19,477	99.1	100.0	93	82.3	100.0	19,384	99.2	100.0										
	小計	273,649	97.7	98.6	1,727	88.6	100.0	271,922	97.8	98.6										
九州	福岡	121,594	98.0	89.2	611	146.5	80.3	120,983	97.9	89.3										
	佐賀	16,041	103.5	88.7	183	435.7	100.0	15,858	102.6	88.6										
	長崎	39,834	99.4	100.0	547	150.7	100.0	39,287	98.9	100.0										
	熊本	50,436	98.1	100.0	386	118.0	100.0	50,050	97.9	100.0										
	大分	27,034	104.3	89.0	380	150.2	97.7	26,654	103.9	88.8										
	宮崎	29,552	96.2	100.0	555	304.9	100.0	28,997	94.9	100.0										
	鹿児島	48,756	99.5	98.3	618	155.3	100.0	48,138	99.0	98.2										
沖縄	38,515	102.1	100.0	488	247.7	100.0	38,027	101.4	100.0											
小計	371,762	99.3	94.7	3,768	172.9	96.0	367,994	98.9	94.7											
全国合計	3,208,319	100.2	96.5	126,724	107.1	98.7	3,081,595	99.9	96.4											

- 1)全血製剤、赤血球製剤のうち、照射全血製剤、照射赤血球製剤を再掲。
- 2)「照射率」は、単位別の全血製剤、赤血球製剤の供給本数(返品・返納及び他センター払出を除いた本数)に対する照射製剤の占める割合。
- 3)「純供給本数」は供給後に返品・返納された製剤を除いた本数。

(4) 赤血球製剤製品別純供給本数(実本数)

令和7年4月～令和8年3月累計

ブロック名	項目 都道府県	赤血球液				洗浄赤血球液				解凍赤血球液		合成血液	
		1 単位		2 単位		1 単位		2 単位		1 単位	2 単位	1 単位	2 単位
		本	%	本	%	本	%	本	%	本	本	本	本
北海道	北海道	10,907	114.8	173,897	97.9			51	127.5			1	9
	小計	10,907	114.8	173,897	97.9			51	127.5			1	9
東北	青森	1,625	105.2	38,292	98.6	16	-	12	300.0				
	岩手	1,226	104.3	25,727	97.5								
	宮城	1,776	105.8	51,872	101.4			41	44.1				
	秋田	617	136.8	22,640	98.7			3	-				
	山形	640	81.8	25,818	104.7	56	133.3	75	39.9				
	福島	2,086	105.0	48,858	96.0			28	80.0				
小計	7,970	104.6	213,207	99.2	72	146.9	159	48.3					
関東甲信越	茨城	3,157	102.9	64,975	100.0	29	580.0	83	172.9				
	栃木	3,980	90.1	46,615	104.9	10	-	14	140.0		24		
	群馬	2,331	89.4	50,146	99.5	2	50.0	28	311.1				
	埼玉	12,149	114.2	166,162	100.3	6	60.0	160	210.5		5		
	千葉	5,209	108.4	166,842	99.5			89	86.4				
	東京	27,106	104.8	366,540	100.1	3	33.3	191	93.6		374		16
	神奈川	10,558	105.4	213,797	99.9	4	-	252	120.0				4
	新潟	1,070	87.1	48,107	97.5			42	85.7				
	山梨	229	54.7	18,305	103.2								
	長野	972	102.2	40,150	101.4			55	69.6				
小計	66,761	104.3	1,181,639	100.2	54	108.0	914	115.7		403		20	
東海北陸	富山	1,280	98.8	23,101	92.9			2	40.0				
	石川	1,549	91.9	21,237	92.8	3	37.5	24	52.2				
	福井	971	105.7	21,444	101.5			13	118.2				
	岐阜	2,810	94.1	56,034	99.9			36	450.0				
	静岡	5,125	104.7	84,129	98.6			26	200.0				
	愛知	7,008	93.5	170,308	102.7			191	93.2				4
	三重	294	95.1	28,340	93.6			1	16.7				
小計	19,037	97.2	404,593	99.5	3	37.5	293	99.7				4	
近畿	滋賀	1,478	117.2	31,813	99.9								
	京都	1,204	125.9	74,258	101.7			4	26.7				
	大阪	7,096	105.7	276,668	99.4			193	160.8		1		1
	兵庫	4,829	135.4	106,163	94.8			12	42.9		3		1
	奈良	2,024	126.3	39,003	93.8			23	121.1				
	和歌山	1,348	88.7	28,858	101.3			39	67.2				
小計	17,979	115.1	556,763	98.5			271	112.4		4		2	
中四国	鳥取	7	175.0	14,057	94.0			1	100.0				
	島根	32	246.2	11,701	93.0			5	-				
	岡山	754	90.1	43,265	99.1			24	63.2				
	広島	584	76.8	70,176	98.1			345	58.7			3	8
	山口	166	93.3	38,067	97.9			40	1,000.0		17		2
	徳島	72	205.7	20,336	99.7								
	香川	2		23,744	93.0			141	120.5				9
	愛媛	14	155.6	34,437	98.4			28	233.3				
	高知	93	82.3	19,373	99.2			3	300.0		8		
小計	1,724	88.5	275,156	97.5			587	77.1		25	3	19	
九州	福岡	761	144.7	135,423	97.9			102	76.7		1		
	佐賀	183	435.7	17,873	102.3			25	73.5				
	長崎	524	167.4	39,211	98.8	23	46.0	73	178.0				3
	熊本	386	118.0	49,981	97.9			63	92.6		6		
	大分	389	147.3	29,913	100.7			86	209.8		1		
	宮崎	555	304.9	28,963	95.0			34	54.0				
	鹿児島	618	155.3	48,988	99.0			12	66.7				
	沖縄	488	247.7	37,968	101.3			59	245.8				
小計	3,904	173.6	388,320	98.6	23	46.0	454	107.6		8		3	
全国合計	128,282	106.4	3,193,575	99.2	152	95.6	2,729	94.9		440	4	57	

1)「純供給本数」は供給後に返品・返納された製剤を除いた本数。

### (5) 血漿製剤の純供給本数(実本数)

令和7年4月～令和8年3月累計

ブロック名	項目 都道府県	合計		FFP-LR120		FFP-LR240		FFP-LR480	
		本	前年比 %	本	前年比 %	本	前年比 %	本	前年比 %
北海道	北海道	45,388	100.6	935	82.4	39,794	101.2	4,659	100.4
	小計	45,388	100.6	935	82.4	39,794	101.2	4,659	100.4
東北	青森	9,486	99.9	43	195.5	7,428	102.9	2,015	89.5
	岩手	7,904	112.0	4	-	6,896	107.6	1,004	154.0
	宮城	16,187	96.3	455	76.1	12,790	99.5	2,942	87.4
	秋田	4,823	93.4	41	-	3,726	92.1	1,056	94.5
	山形	6,299	97.0	37	86.0	5,805	102.0	457	60.2
	福島	12,142	94.3	240	104.8	10,418	90.1	1,484	138.0
	小計	56,841	98.2	820	91.9	47,063	98.5	8,958	97.1
関東甲信越	茨城	13,939	101.7	153	95.0	11,237	98.8	2,549	117.2
	栃木	17,147	109.0	410	89.9	15,039	110.3	1,698	103.9
	群馬	10,602	103.0	76	105.6	6,882	101.6	3,644	105.8
	埼玉	42,044	103.7	770	92.2	32,198	105.7	9,076	98.2
	千葉	54,504	100.4	253	53.7	44,592	101.3	9,659	98.6
	東京	116,687	97.2	4,233	85.9	84,216	97.7	28,238	97.8
	神奈川	69,371	98.7	523	91.6	60,005	99.4	8,843	94.8
	新潟	9,717	85.9	167	62.5	8,469	84.9	1,081	100.7
	山梨	4,505	89.8	8	80.0	3,506	90.6	991	87.1
	長野	12,820	110.6	265	77.9	10,075	108.6	2,480	125.5
小計	351,336	99.6	6,858	84.5	276,219	100.1	68,259	99.4	
東海北陸	富山	4,845	86.5	17	100.0	4,331	84.8	497	104.4
	石川	6,920	87.4	326	103.5	6,221	84.9	373	137.6
	福井	3,842	103.0	49	106.5	3,692	102.9	101	105.2
	岐阜	11,187	94.9	14	22.2	6,740	98.7	4,433	90.4
	静岡	24,671	106.1	70	368.4	22,452	106.7	2,149	98.8
	愛知	42,681	107.9	1,136	88.9	15,810	103.7	25,735	111.8
	三重	9,216	95.5	5	29.4	8,317	101.0	894	64.1
小計	103,362	101.9	1,617	92.1	67,563	100.3	34,182	105.7	
近畿	滋賀	7,255	88.2	10	37.0	6,716	92.8	529	55.2
	京都	26,695	114.4	77	36.7	23,570	116.2	3,048	106.8
	大阪	91,106	102.5	1,164	84.4	77,690	102.6	12,252	103.7
	兵庫	37,559	102.5	401	120.1	30,845	100.4	6,313	112.9
	奈良	13,743	86.7	419	80.1	12,276	87.4	1,048	81.1
	和歌山	6,169	110.5	6	10.7	4,831	126.4	1,332	78.0
小計	182,527	102.2	2,077	82.1	155,928	102.7	24,522	101.3	
中四国	鳥取	3,256	72.6	1	-	2,371	65.9	884	100.1
	島根	3,275	99.8	-	-	2,988	104.5	287	67.7
	岡山	13,519	114.6	497	165.7	10,057	114.2	2,965	110.3
	広島	11,762	99.8	195	232.1	7,481	97.2	4,086	101.9
	山口	7,917	84.2	-	-	6,901	84.4	1,016	82.9
	徳島	4,883	89.9	-	-	4,280	94.5	603	66.6
	香川	5,574	100.3	1	-	4,741	95.3	832	142.5
	愛媛	8,289	89.9	-	-	7,114	90.3	1,175	89.2
	高知	4,178	111.9	-	-	1,984	100.9	2,194	124.1
小計	62,653	96.8	694	168.4	47,917	94.9	14,042	101.7	
九州	福岡	34,510	101.0	208	116.2	21,582	101.3	12,720	100.1
	佐賀	2,841	86.2	9	52.9	1,258	81.1	1,574	91.0
	長崎	7,890	107.0	37	92.5	2,445	137.6	5,408	97.4
	熊本	12,363	93.6	53	240.9	9,453	98.6	2,857	79.5
	大分	5,641	103.8	35	74.5	1,794	87.8	3,812	113.9
	宮崎	6,541	98.2	11	68.8	4,007	108.3	2,523	85.6
	鹿児島	10,706	91.9	34	42.0	8,996	91.6	1,676	95.9
	沖縄	13,441	115.0	-	-	11,253	117.8	2,188	104.0
	小計	93,933	100.5	387	88.4	60,788	102.5	32,758	97.1
全国合計	896,040	100.2	13,388	87.7	695,272	100.5	187,380	100.4	

1)「純供給本数」は供給後に返品・返納された製剤を除いた本数。

(6) 血小板製剤の純供給本数(実本数)

令和7年4月～令和8年3月累計

ブロック名	項目 都道府県	1		2		5		10	
		単位	前年比	単位	前年比	単位	前年比	単位	前年比
		本	%	本	%	本	%	本	%
北海道	北海道					846	183.1	26,446	111.1
	小計					846	183.1	26,446	111.1
東北	青森					149	175.3	9,810	102.8
	岩手					70	106.1	6,586	99.5
	宮城					771	187.6	15,261	103.6
	秋田					39	243.8	6,891	111.4
	山形					95	111.8	5,779	97.0
	福島					107	281.6	10,517	97.7
小計					1,231	175.6	54,844	102.0	
関東甲信越	茨城					230	365.1	13,273	97.8
	栃木					89	317.9	14,712	102.1
	群馬					128	640.0	14,258	96.8
	埼玉					964	131.2	34,724	102.6
	千葉					146	57.9	37,606	101.5
	東京					4,407	87.3	107,005	108.0
	神奈川					2,476	154.7	51,791	107.1
	新潟					24	120.0	8,564	104.4
	山梨					10	125.0	3,634	110.4
	長野					6	40.0	10,432	104.7
小計					8,480	108.9	295,999	104.8	
東海北陸	富山					26	36.6	6,222	95.3
	石川					167	168.7	7,526	90.2
	福井					275	188.4	6,137	113.5
	岐阜					229	56.5	12,811	100.1
	静岡					156	91.2	21,879	99.5
	愛知					1,579	156.0	39,421	106.0
	三重					113	62.1	9,634	104.4
小計					2,545	122.0	103,630	102.1	
近畿	滋賀					247	398.4	8,659	106.2
	京都					198	618.8	21,989	103.1
	大阪					356	127.1	59,208	104.8
	兵庫					678	467.6	26,311	99.7
	奈良					956	360.8	9,328	110.2
	和歌山					262	524.0	6,641	97.1
小計					2,697	323.4	132,136	103.5	
中四国	鳥取					2	-	4,428	96.8
	島根					4	400.0	4,444	107.6
	岡山					176	145.5	11,599	100.1
	広島					505	195.7	22,640	91.3
	山口					6	-	7,824	106.7
	徳島					3	-	5,979	109.3
	香川					2	-	5,389	94.8
	愛媛					6	600.0	8,318	106.3
	高知					6	600.0	5,307	111.4
小計					704	184.8	75,928	99.7	
九州	福岡					237	88.8	29,177	99.9
	佐賀					37	115.6	3,768	119.0
	長崎					106	123.3	10,594	94.9
	熊本					181	79.0	10,590	104.4
	大分					191	99.5	8,152	102.9
	宮崎					72	342.9	7,095	103.2
	鹿児島					357	661.1	11,312	108.6
	沖縄					46	255.6	9,612	107.3
	小計					1,227	136.5	90,300	102.8
全国合計					17,730	134.8	779,283	103.4	

1)「純供給本数」は、供給後に返品・返納された製剤を除いた本数。

## (6) 血小板製剤の純供給本数(実本数)

令和7年4月～令和8年3月累計

ブロック名	項目 都道府県	15		20		合計		血小板製剤単位別構成比					
		単位	前年比	単位	前年比	単位	前年比	1	2	5	10	15	20
								単位	単位	単位	単位	単位	単位
北海道	北海道	本 6,003	% 88.8	本 7,594	% 102.6	本 40,889	% 106.4	%	%	% 2.1	% 64.7	% 14.7	% 18.6
	小計	6,003	88.8	7,594	102.6	40,889	106.4			2.1	64.7	14.7	18.6
東北	青森	37	74.0	128	54.5	10,124	102.2			1.5	96.9	0.4	1.3
	岩手	31	41.3	1	33.3	6,688	98.9			1.0	98.5	0.5	0.0
	宮城	237	44.2	77	55.8	16,346	103.3			4.7	93.4	1.4	0.5
	秋田	15	29.4	8	200.0	6,953	111.2			0.6	99.1	0.2	0.1
	山形	38	52.8	61	265.2	5,973	97.3			1.6	96.8	0.6	1.0
	福島	77	67.5	10	83.3	10,711	98.0			1.0	98.2	0.7	0.1
	小計	435	48.4	285	68.7	56,795	101.8			2.2	96.6	0.8	0.5
関東甲信越	茨城	59	61.5	387	70.5	13,949	97.7			1.6	95.2	0.4	2.8
	栃木	4	80.0	35	76.1	14,840	102.5			0.6	99.1	0.0	0.2
	群馬	6	46.2	115	65.3	14,507	97.1			0.9	98.3	0.0	0.8
	埼玉	401	120.8	955	90.3	37,044	103.0			2.6	93.7	1.1	2.6
	千叶	45	68.2	1,121	94.6	38,918	100.9			0.4	96.6	0.1	2.9
	東京	2,482	82.2	9,739	90.8	123,633	104.9			3.6	86.6	2.0	7.9
	神奈川	688	93.0	2,355	78.9	57,310	106.8			4.3	90.4	1.2	4.1
	新潟	145	92.9	4,155	98.0	12,888	102.1			0.2	66.4	1.1	32.2
	山梨	1	50.0	51	113.3	3,696	110.5			0.3	98.3	0.0	1.4
	長野	5	71.4	31	54.4	10,474	104.3			0.1	99.6	0.0	0.3
	小計	3,836	86.5	18,944	90.0	327,259	103.6			2.6	90.4	1.2	5.8
東海北陸	富山	3	10.0	1	-	6,252	94.3			0.4	99.5	0.0	0.0
	石川	12	57.1	1	50.0	7,706	91.1			2.2	97.7	0.2	0.0
	福井	7	58.3	2	100.0	6,421	115.3			4.3	95.6	0.1	0.0
	岐阜	8	19.0	27	81.8	13,075	98.4			1.8	98.0	0.1	0.2
	静岡	3	33.3	76	75.2	22,114	99.3			0.7	98.9	0.0	0.3
	愛知	1,049	63.2	2,691	126.5	44,740	106.5			3.5	88.1	2.3	6.0
	三重	10	200.0	2	25.0	9,759	103.1			1.2	98.7	0.1	0.0
小計	1,092	61.4	2,800	123.1	110,067	102.2			2.3	94.2	1.0	2.5	
近畿	滋賀	12	32.4	34	61.8	8,952	107.8			2.8	96.7	0.1	0.4
	京都	66	48.5	451	57.7	22,704	101.9			0.9	96.9	0.3	2.0
	大阪	2,250	82.4	7,024	93.4	68,838	102.7			0.5	86.0	3.3	10.2
	兵庫	69	40.1	20	71.4	27,078	101.3			2.5	97.2	0.3	0.1
	奈良	69	82.1	276	55.5	10,629	114.1			9.0	87.8	0.6	2.6
	和歌山	22	71.0	31	57.4	6,956	99.7			3.8	95.5	0.3	0.4
小計	2,488	78.0	7,836	87.7	145,157	103.2			1.9	91.0	1.7	5.4	
中四国	鳥取					4,430	96.6			0.0	100.0		
	島根					4,448	107.6			0.1	99.9		
	岡山					11,775	100.5			1.5	98.5		
	広島	2	50.0	4	400.0	23,151	92.4			2.2	97.8	0.0	0.0
	山口	1	100.0			7,831	106.8			0.1	99.9	0.0	
	徳島					5,982	109.4			0.1	99.9		
	香川					5,391	94.8			0.0	100.0		
愛媛			1	100.0	8,325	106.3			0.1	99.9		0.0	
高知					5,307	111.4				100.0			
小計	3	42.9	5	33.3	76,640	100.1			0.9	99.1	0.0	0.0	
九州	福岡	5	250.0	72	83.7	29,491	99.8			0.8	98.9	0.0	0.2
	佐賀					3,805	118.9			1.0	99.0		
	長崎	1	-	3	-	10,704	95.2			1.0	99.0	0.0	0.0
	熊本			2	100.0	10,773	103.8			1.7	98.3		0.0
	大分					8,343	102.8			2.3	97.7		
	宮崎			4	400.0	7,171	104.0			1.0	98.9		0.1
	鹿児島			9	180.0	11,678	111.5			3.1	96.9		0.1
沖縄			14	27.5	9,672	107.1			0.5	99.4		0.1	
小計	6	100.0	104	71.2	91,637	103.1			1.3	98.5	0.0	0.1	
全国合計		13,863	81.2	37,568	93.3	848,444	103.0			2.1	91.8	1.6	4.4

- 1)「純供給本数」は供給後に返品・返納された製剤を除いた本数。  
 2)「血小板製剤単位別構成比」は、単位別血小板製剤の医療機関への供給本数(返品・返納を除く)に占める割合。  
 3)「血小板製剤単位別構成比」は端数処理しているため、合計が必ずしも100%にはならない。

## (7)HLA血小板製剤の純供給本数(実本数)

令和7年4月～令和8年3月累計

ブロック名	項目 都道府県	合計		5		10		15		20	
		本	%	本	%	本	%	本	%	本	%
北海道	北海道	1,897	120.6	7	-	1,221	143.1	267	82.7	402	101.3
	小計	1,897	120.6	7	-	1,221	143.1	267	82.7	402	101.3
東北	青森	121	355.9			121	355.9				
	岩手	88	110.0			88	110.0				
	宮城	314	139.6			308	136.9	1	-	5	-
	秋田	99	450.0			99	471.4				
	山形	167	81.5			154	76.2	2	100.0	11	1,100.0
	福島	217	108.0			217	108.0				
小計	1,006	131.2			987	129.4	3	150.0	16	800.0	
関東甲信越	茨城	247	87.0	2	-	200	97.1	39	55.7	6	75.0
	栃木	381	154.9	2	-	376	156.0	1	20.0	2	-
	群馬	492	102.1	2	-	489	110.1	1	11.1		
	埼玉	277	73.9			185	52.0	86	477.8	6	600.0
	千代田	845	102.3	7	-	813	100.9	3	27.3	22	244.4
	東京都	2,405	87.7	5	-	2,165	96.7	43	43.4	192	47.6
	神奈川県	745	76.6	7	-	636	81.7	92	92.9	10	10.5
	新潟	405	137.3	1	-	320	187.1	10	71.4	74	67.3
	長野	232	67.6			230	68.9	2	33.3		
	小計	6,029	91.8	26	-	5,414	97.0	277	83.7	312	47.4
	東海北陸	富山	145	95.4			145	96.0			
石川		104	49.5	1	-	102	48.6			1	-
福井		25	59.5			25	59.5				
岐阜		287	147.9			283	147.4			4	200.0
静岡県		401	165.0	1	-	399	164.9	1	-		
愛知県		701	68.7	4	-	653	66.4	6	40.0	38	172.7
三重		280	126.7	1	-	271	122.6	8	-		
小計	1,943	93.3	7	-	1,878	92.0	15	93.8	43	172.0	
近畿	滋賀	304	102.0	5	-	296	102.1	2	25.0	1	-
	京都	581	137.7	3	-	565	145.6	11	84.6	2	9.5
	大阪	1,849	95.3	31	-	1,771	99.8	35	51.5	12	12.1
	兵庫県	510	77.6	9	-	490	77.2	8	42.1	3	100.0
	奈良	109	114.7			96	131.5	5	125.0	8	44.4
	和歌山	70	43.5	3	-	66	42.0	1	33.3		
小計	3,423	95.8	51	-	3,284	99.0	62	53.9	26	18.3	
中四国	鳥取	98	103.2			98	103.2				
	島根	31	75.6			31	75.6				
	岡山	75	64.1			75	64.1				
	広島	298	138.0			298	138.0				
	山口	81	202.5			81	202.5				
	徳島	166	244.1	1	-	165	242.6				
	香川県	44	97.8			44	97.8				
	愛媛	46	49.5			46	49.5				
高知	22	59.5			22	59.5					
小計	861	114.5	1	-	860	114.4					
九州	福岡	172	66.7			98	56.6	5	250.0	69	83.1
	佐賀	50	50.5	1	-	49	49.5				
	長崎	103	112.0	1	-	98	106.5	1	-	3	-
	熊本	88	40.0			88	40.2				
	大分	144	137.1			144	137.1				
	宮崎	121	157.1	2	-	119	154.5				
	鹿児島	84	105.0	1	-	83	103.8				
	沖縄	130	123.8			128	121.9			2	-
小計	892	86.1	5	-	807	84.9	6	300.0	74	88.1	
全国合計		16,051	98.1	97	-	14,451	101.3	630	79.8	873	66.7

1) 血小板製剤のうち、HLA血小板製剤を再掲。

2) 「純供給本数」は供給後に返品・返納された製剤を除いた本数。

(8) 照射血小板製剤の純供給本数(実本数)

令和7年4月～令和8年3月累計

ブロック名	項目 都道府県	1			2			5			10		
		単位	前年比	照射率	単位	前年比	照射率	単位	前年比	照射率	単位	前年比	照射率
		本	%	%	本	%	%	本	%	%	本	%	%
北海道	北海道							846	183.1	100.0	26,446	111.1	100.0
	小計							846	183.1	100.0	26,446	111.1	100.0
東北	青森							149	175.3	100.0	9,810	102.8	100.0
	岩手							70	106.1	100.0	6,586	99.5	100.0
	宮城							771	187.6	100.0	15,261	103.6	100.0
	秋田							39	243.8	100.0	6,891	111.4	100.0
	山形							95	111.8	100.0	5,779	97.0	100.0
	福島							107	281.6	100.0	10,517	97.7	100.0
小計							1,231	175.6	100.0	54,844	102.0	100.0	
関東甲信越	茨城							230	365.1	100.0	13,273	97.8	100.0
	栃木							89	317.9	100.0	14,712	102.1	100.0
	群馬							128	640.0	100.0	14,134	98.5	99.1
	埼玉							964	131.2	100.0	34,724	102.6	100.0
	千葉							146	57.9	100.0	37,606	101.6	100.0
	東京都							4,407	87.3	100.0	107,005	108.0	100.0
	神奈川県							2,476	154.7	100.0	51,791	107.1	100.0
	新潟							24	120.0	100.0	8,564	104.4	100.0
	山梨							10	125.0	100.0	3,634	110.4	100.0
長野							6	40.0	100.0	10,432	104.7	100.0	
小計							8,480	108.9	100.0	295,875	104.9	100.0	
東海北陸	富山							26	36.6	100.0	6,222	95.3	100.0
	石川							167	168.7	100.0	7,526	90.2	100.0
	福井							275	188.4	100.0	6,137	113.5	100.0
	岐阜							229	56.5	100.0	12,811	100.1	100.0
	静岡県							156	91.2	100.0	21,879	99.5	100.0
	愛知県							1,497	211.7	94.8	38,417	112.9	97.5
三重							113	62.1	100.0	9,634	104.4	100.0	
小計							2,463	138.3	96.8	102,626	104.4	99.0	
近畿	滋賀							247	398.4	100.0	8,659	106.2	100.0
	京都							198	618.8	100.0	21,989	103.1	100.0
	大阪							356	127.1	100.0	59,208	104.8	100.0
	兵庫県							678	467.6	100.0	26,311	99.7	100.0
	奈良							956	360.8	100.0	9,328	110.2	100.0
	和歌山							262	524.0	100.0	6,641	97.1	100.0
小計							2,697	323.4	100.0	132,136	103.5	100.0	
中四国	鳥取							2	-	100.0	4,428	96.8	100.0
	島根							4	400.0	100.0	4,444	107.6	100.0
	岡山							176	145.5	100.0	11,599	100.1	100.0
	広島							505	195.7	100.0	22,640	91.3	100.0
	山口							6	-	100.0	7,824	106.7	100.0
	徳島							3	-	100.0	5,979	109.3	100.0
	香川							2	-	100.0	5,389	94.8	100.0
	愛媛							6	600.0	100.0	8,318	106.3	100.0
高知										5,307	111.4	100.0	
小計							704	184.8	100.0	75,928	99.7	100.0	
九州	福岡							237	88.8	100.0	29,177	99.9	100.0
	佐賀							37	115.6	100.0	3,768	120.1	100.0
	長崎							106	123.3	100.0	10,594	94.9	100.0
	熊本							181	79.0	100.0	10,590	104.4	100.0
	大分							191	99.5	100.0	8,152	102.9	100.0
	宮崎							72	342.9	100.0	7,095	103.2	100.0
	鹿児島							357	661.1	100.0	11,312	108.6	100.0
	沖縄							46	255.6	100.0	9,612	107.3	100.0
小計							1,227	136.5	100.0	90,300	102.8	100.0	
全国合計							17,648	137.4	99.5	778,155	103.8	99.9	

1) 血小板製剤のうち、照射血小板製剤を再掲。

2) 「純供給本数」は供給後に返品・返納された製剤を除いた本数。

3) 「照射率」は、単位別の当該製剤供給本数(返品・返納及び他センター払出を除いた本数)に対する照射製剤の占める割合。

(8)照射血小板製剤の純供給本数(実本数)

令和7年4月～令和8年3月累計

ブロック名	項目 都道府県	15			20			合計		
		単位	前年比	照射率	単位	前年比	照射率	計	前年比	照射率
北海道	北海道	本 6,003	% 88.8	% 100.0	本 7,594	% 102.6	% 100.0	本 40,889	% 106.4	% 100.0
	小計	6,003	88.8	100.0	7,594	102.6	100.0	40,889	106.4	100.0
東北	青森	37	74.0	100.0	128	54.5	100.0	10,124	102.2	100.0
	岩手	31	41.3	100.0	1	33.3	100.0	6,688	98.9	100.0
	宮城	237	44.2	100.0	77	55.8	100.0	16,346	103.3	100.0
	秋田	15	29.4	100.0	8	200.0	100.0	6,953	111.2	100.0
	山形	38	52.8	100.0	61	265.2	100.0	5,973	97.3	100.0
	福島	77	67.5	100.0	10	83.3	100.0	10,711	98.0	100.0
	小計	435	48.4	100.0	285	68.7	100.0	56,795	101.8	100.0
関東甲信越	茨城	59	61.5	100.0	387	70.5	100.0	13,949	97.7	100.0
	栃木	4	80.0	100.0	35	76.1	100.0	14,840	102.5	100.0
	群馬	6	46.2	100.0	115	65.7	100.0	14,383	98.8	99.1
	埼玉	401	120.8	100.0	955	90.3	100.0	37,044	103.0	100.0
	千葉	45	68.2	100.0	1,121	94.6	100.0	38,918	101.0	100.0
	東京	2,482	82.2	100.0	9,739	90.8	100.0	123,633	104.9	100.0
	神奈川	688	93.0	100.0	2,355	78.9	100.0	57,310	106.8	100.0
	新潟	145	92.9	100.0	4,155	98.0	100.0	12,888	102.1	100.0
	山梨	1	50.0	100.0	51	113.3	100.0	3,696	110.5	100.0
	長野	5	71.4	100.0	31	54.4	100.0	10,474	104.3	100.0
小計	3,836	86.5	100.0	18,944	90.0	100.0	327,135	103.7	100.0	
東海北陸	富山	3	10.0	100.0	1	-	100.0	6,252	94.3	100.0
	石川	12	57.1	100.0	1	50.0	100.0	7,706	91.1	100.0
	福井	7	58.3	100.0	2	100.0	100.0	6,421	115.3	100.0
	岐阜	8	19.0	100.0	27	81.8	100.0	13,075	98.4	100.0
	静岡	3	33.3	100.0	76	75.2	100.0	22,114	99.3	100.0
	愛知	1,046	66.3	99.7	2,580	150.6	95.9	43,540	114.5	97.3
	三重	10	200.0	100.0	2	25.0	100.0	9,759	103.1	100.0
小計	1,089	64.2	99.7	2,689	144.6	96.0	108,867	105.0	98.9	
近畿	滋賀	12	32.4	100.0	34	61.8	100.0	8,952	107.8	100.0
	京都	66	48.5	100.0	451	57.7	100.0	22,704	101.9	100.0
	大阪	2,250	82.4	100.0	7,024	93.4	100.0	68,838	102.7	100.0
	兵庫	69	40.1	100.0	20	71.4	100.0	27,078	101.3	100.0
	奈良	69	82.1	100.0	276	55.5	100.0	10,629	114.1	100.0
	和歌山	22	71.0	100.0	31	57.4	100.0	6,956	99.7	100.0
小計	2,488	78.0	100.0	7,836	87.7	100.0	145,157	103.2	100.0	
中四国	鳥取							4,430	96.6	100.0
	島根							4,448	107.6	100.0
	岡山							11,775	100.5	100.0
	広島	2	50.0	100.0	4	400.0	100.0	23,151	92.4	100.0
	山口	1	100.0	100.0				7,831	106.8	100.0
	徳島							5,982	109.4	100.0
	香川							5,391	94.8	100.0
愛媛							8,325	106.3	100.0	
高知							5,307	111.4	100.0	
小計	3	42.9	100.0	5	33.3	100.0	76,640	100.1	100.0	
九州	福岡	5	250.0	100.0	72	83.7	100.0	29,491	99.8	100.0
	佐賀							3,805	120.1	100.0
	長崎	1	-	100.0	3	-	100.0	10,704	95.2	100.0
	熊本				2	100.0	100.0	10,773	103.8	100.0
	大分							8,343	102.8	100.0
	宮崎				4	400.0	100.0	7,171	104.0	100.0
	鹿児島				9	180.0	100.0	11,678	111.5	100.0
沖縄				14	27.5	100.0	9,672	107.1	100.0	
小計	6	100.0	100.0	104	71.2	100.0	91,637	103.1	100.0	
全国合計		13,860	81.6	100.0	37,457	94.0	99.7	847,120	103.4	99.8

1)血小板製剤のうち、照射血小板製剤を再掲。

2)「照射率」は、単位別血小板製剤の供給本数(返品・返納及び他センター払出を除いた本数)に対する照射製剤の占める割合。

3)「純供給本数」は供給後に返品・返納された製剤を除いた本数。

## (9)照射洗浄血小板製剤の純供給本数(実本数)

令和7年4月～令和8年3月累計

ブロック名	都道府県	項目	合計		照射洗浄血小板		照射洗浄HLA	
			本	前年比 %	10 単位	前年比 %	10 単位	前年比 %
北海道	北海道		405	81.0	358	84.4	47	61.8
	小計		405	81.0	358	84.4	47	61.8
東北	青森		28	215.4	28	215.4		
	岩手		140	57.9	140	58.1		
	宮城		401	120.4	401	132.3		
	秋田		171	152.7	171	152.7		
	山形		49	140.0	49	144.1		
	福島		197	155.1	197	185.8		
小計		986	114.4	986	121.9			
関東甲信越	茨城		291	63.1	280	64.2	11	44.0
	栃木		283	120.9	268	120.2	15	136.4
	群馬		617	190.4	494	163.6	123	559.1
	埼玉		280	66.4	280	70.7		
	千葉		313	121.8	313	124.7		
	東京		1,763	84.6	1,586	84.3	177	88.1
	神奈川		968	93.0	936	101.6	32	26.7
	新潟		308	62.0	308	63.4		
	山梨		168	57.3	162	81.0	6	6.5
	長野							
小計		4,991	88.9	4,627	90.8	364	70.7	
東海北陸	富山		79	133.9	79	136.2		
	石川		130	812.5	130	1000.0		
	福井		16	43.2	16	43.2		
	岐阜		199	88.8	198	101.0	1	3.6
	静岡		374	109.4	368	112.5	6	40.0
	愛知		695	155.1	606	174.1	89	89.0
	三重		37	35.2	36	34.3	1	-
小計		1,530	124.3	1,433	132.2	97	66.0	
近畿	滋賀		187	64.5	177	72.0	10	22.7
	京都		703	97.6	703	98.9		
	大阪		2,023	95.0	1,909	95.7	114	84.4
	兵庫		398	125.6	372	138.8	26	53.1
	奈良		149	292.2	149	292.2		
	和歌山		187	104.5	187	104.5		
小計		3,647	98.9	3,497	101.4	150	63.3	
中四国	鳥取		25	89.3	25	89.3		
	島根		147	201.4	147	201.4		
	岡山		101	202.0	94	188.0	7	-
	広島		692	94.3	692	94.3		
	山口		58	126.1	58	128.9		
	徳島		87	161.1	87	161.1		
	香川		55	24.2	23	12.1	32	86.5
	愛媛		80	100.0	80	100.0		
	高知		208	214.4	201	207.2	7	-
小計		1,453	104.6	1,407	104.1	46	121.1	
九州	福岡		248	206.7	244	283.7	4	11.8
	佐賀		172	66.7	172	66.7		
	長崎		64	65.3	64	101.6		
	熊本		473	188.4	473	209.3		
	大分		43	48.9	43	49.4		
	宮崎		19	41.3	19	42.2		
	鹿児島		75	96.2	75	96.2		
	沖縄							
小計		1,094	112.8	1,090	125.1	4	4.0	
全国合計			14,106	99.0	13,398	102.4	708	60.8

1)照射血小板製剤のうち、照射洗浄血小板及び照射洗浄血小板HLAを再掲。

2)「純供給本数」は供給後に返品・返納された製剤を除いた本数。

3)照射洗浄血小板製剤の供給は、平成28年9月から開始したこと。

## (10) 製剤別他ブロックセンターとの払出・受入本数(換算本数)

令和7年4月～令和8年3月累計

項目 ブロック名	合計		全血製剤		赤血球製剤		血漿製剤		血小板製剤	
	管ブ 外払 出ク	管ブ 外受 入ク	管ブ 外払 出ク	管ブ 外受 入ク	管ブ 外払 出ク	管ブ 外受 入ク	管ブ 外払 出ク	管ブ 外受 入ク	管ブ 外払 出ク	管ブ 外受 入ク
	本	本	本	本	本	本	本	本	本	本
北海道	13,466	11,302			3,074	2,256	3,792	951	6,600	8,095
東北	22,403	11,848			3,261	3,889	4,187	839	14,955	7,120
関東甲信越	28,062	45,790			4,323	11,359	2,864	14,841	20,875	19,590
東海北陸	20,423	26,012			2,240	4,693	5,553	4,904	12,630	16,415
近畿	26,155	29,619			6,889	3,028	5,031	2,366	14,235	24,225
中四国	19,175	14,577			5,418	2,399	2,307	4,283	11,450	7,895
九州	21,862	12,398			4,773	2,354	4,979	529	12,110	9,515
全国合計	151,546	151,546			29,978	29,978	28,713	28,713	92,855	92,855

- 1)「ブロック管外払出」は、自ブロックセンターで製造した製剤を他ブロックセンターへ払い出しをした本数。
- 2)「ブロック管外受入」は、他ブロックセンターで製造した製剤を自ブロックセンターで受入れた本数。
- 3)血漿製剤の単位換算は、FFP-LR120を1単位、FFP-LR240を2単位、FFP-LR480を4単位としていること。

(11)全血製剤・赤血球製剤の期限切等本数(実本数)

令和7年4月～令和8年3月累計

ブロック名	項目	赤血球製剤									全血製剤								
		単位換算			1単位			2単位			単位換算			1単位			2単位		
		製造本数	期限切等	期限切等の比率	製造本数	期限切等	期限切等の比率	製造本数	期限切等	期限切等の比率	製造本数	期限切等	期限切等の比率	製造本数	期限切等	期限切等の比率	製造本数	期限切等	期限切等の比率
北海道	北海道	369,607	188	%	11,393	2	%	179,107	93	%									
	小計	369,607	188	0.1	11,393	2	0.0	179,107	93	0.1									
東北	青森	1,172	54		24	10		574	22										
	岩手	774	32		14		380	16											
	宮城	439,168	185		8,186	19		215,491	83										
	秋田	648	40		18	30		315	5										
	山形	634	33		12	9		311	12										
	福島	1,308	38		10		649	19											
	小計	443,704	382	0.1	8,264	68	0.8	217,720	157	0.1									
関東甲信越	茨城	1,598	85		30	1		784	42										
	栃木	1,081	34		55	4		513	15										
	群馬	1,416	159		32	3		692	78										
	埼玉	1,156,109	656		36,543	24		559,783	316										
	千葉	3,389	286		51	4		1,669	141										
	東京	870,751	1,137		19,469	49		425,641	544										
	神奈川	437,641	180		11,471	10		213,085	85										
	新潟	1,319	82		41	2		639	40										
	山梨	493	22		19		237	11											
長野	1,114	56		12		551	28												
	小計	2,474,911	2,697	0.1	67,723	97	0.1	1,203,594	1,300	0.1									
東海北陸	富山	623	26		5		309	13											
	石川	108,559	57		2,903	1		52,828	28										
	福井	546	18		6		270	9											
	岐阜	1,644	49		14	1		815	24										
	静岡	2,602	80		34	4		1,284	38										
	愛知	742,614	466		16,492	12		363,061	227										
三重	877	40		7	18		435	11											
	小計	857,465	736	0.1	19,461	36	0.2	419,002	350	0.1									
近畿	滋賀	759	16		21		369	8											
	京都	1,375	36		45		665	18											
	大阪	988,947	544		15,601	18		486,673	263										
	兵庫	172,463	612		2,565	14		84,949	299										
	奈良	844	22		14		415	11											
和歌山	667	14		1		333	7												
	小計	1,165,055	1,244	0.1	18,247	32	0.2	573,404	606	0.1									
中四国	鳥取	448	4				224	2											
	島根	468	2				234	1											
	岡山	1,397	178		21	108		688	35										
	広島	563,847	562		2,039	136		280,904	213										
	山口	1,264	22				632	11											
	徳島	549	10		3		273	5											
	香川	730	27			1		365	13										
	愛媛	934	6				467	3											
	高知	579	3		3	3		288											
	小計	570,216	814	0.1	2,066	248	12.0	284,075	283	0.1									
九州	福岡	796,602	607		4,456	165		396,073	221										
	佐賀	446	24				223	12											
	長崎	1,051	96		13	54		519	21										
	熊本	1,142	106		6	64		568	21										
	大分	840	35		8	1		416	17										
	宮崎	726	24				363	12											
	鹿児島	1,242	40				621	20											
	沖縄	875	44		7		434	22											
	小計	802,924	976	0.1	4,490	284	6.3	399,217	346	0.1									
全国合計	6,683,882	7,037	0.1	131,644	767	0.6	3,276,119	3,135	0.1										

1)「期限切等」は期限切れ、破損等により減損となった製品数。  
 2)「期限切等の比率」=期限切等/(期首在庫+製造本数)×100

## (12) 血漿製剤の期限切等本数(実本数)

令和7年4月～令和8年3月累計

ブロック名	項目	単位換算			FFP-LR120			FFP-LR240			FFP-LR480		
		製造首在 在庫と 合計	期限切 等	期限 比率等	製造首在 在庫と 合計	期限切 等	期限 比率等	製造首在 在庫と 合計	期限切 等	期限 比率等	製造首在 在庫と 合計	期限切 等	期限 比率等
北海道	北海道	168,068	466		2,014	34		66,805	132		8,111	42	
	小計	168,068	466	0.3	2,014	34	1.7	66,805	132	0.2	8,111	42	0.5
東北	青森	1,125	14		5			398	5		81	1	
	岩手	732	8					366				2	
	宮城	215,754	582		1,666	58		76,108	92		15,468	85	
	秋田	636	6					236	3		41		
	山形	750	14					375	5			1	
	福島	1,391	32		11			690	12			2	
小計	220,388	656	0.3	1,682	58	3.4	78,173	117	0.1	15,590	91	0.6	
関東甲信越	茨城	1,426	32		30			412	12		143	2	
	栃木	1,420	34		32			486	13		104	2	
	群馬	1,860	144		32			450	28		232	22	
	埼玉	543,659	7,908		6,857	428		179,433	3,146		44,484	297	
	千葉	76,082	114		210			25,610	31		6,163	13	
	東京	403,257	15,369		5,081	1,279		120,710	5,963		39,189	541	
	神奈川	245,913	1,701		2,069	87		94,074	605		13,924	101	
	新潟	1,872	26		76			546	11		176	1	
	山梨	605	16		9			132	4		83	2	
	長野	1,751	60		37			579	12		139	9	
	小計	1,277,845	25,404	2.0	14,433	1,794	12.4	422,432	9,825	2.3	104,637	990	0.9
東海北陸	富山	766	4		4			245	2		68		
	石川	46,957	102		23			14,319	11		4,574	20	
	福井	462	2					189	1		21		
	岐阜	1,300	12					264	2		193	2	
	静岡	2,376	30		8			880	7		152	4	
	愛知	386,585	1,944		2,841	20		97,870	166		47,001	398	
三重	828	14					290	5		62	1		
小計	439,274	2,108	0.5	2,876	20	0.7	114,057	194	0.2	52,071	425	0.8	
近畿	滋賀	918			8			249			103		
	京都	2,037	2		29			640	1		182		
	大阪	664,028	1,767		4,010	131		245,887	442		42,061	188	
	兵庫	5,706	876		40	38		1,885	147		474	136	
	奈良	1,670	2		36			655	1		81		
	和歌山	1,067			11			352			88		
小計	675,426	2,647	0.4	4,134	169	4.1	249,668	591	0.2	42,989	324	0.8	
中四国	鳥取	716						296			31		
	島根	832						258			79		
	岡山	1,157	4		15			337			117	1	
	広島	244,970	677		650	63		77,992	95		22,084	106	
	山口	1,308						448			103		
	徳島	774						145			121		
	香川	880						294			73		
	愛媛	974	2					323	1		82		
	高知	736	2					160	1		104		
小計	252,347	685	0.3	665	63	9.5	80,253	97	0.1	22,794	107	0.5	
九州	福岡	428,780	1,825		866	63		105,013	119		54,472	381	
	佐賀	524	26					84	3		89	5	
	長崎	839	34		3			144	3		137	7	
	熊本	1,762	34					483	5		199	6	
	大分	1,002	32					221	8		140	4	
	宮崎	942	22					177	3		147	4	
	鹿児島	1,613	26		1			378	5		214	4	
	沖縄	1,996	32					554	14		222	1	
小計	437,458	2,031	0.5	870	63	7.2	107,054	160	0.1	55,620	412	0.7	
全国合計	3,470,806	33,997	1.0	26,674	2,201	8.3	1,118,442	11,116	1.0	301,812	2,391	0.8	

1) 「期限切等」は期限切れ、破損等により減損となった製品数。  
 2) 「期限切等の比率」= 期限切等 / (期首在庫 + 製造本数) × 100  
 3) 単位換算は、FFP-LR120を1単位、FFP-LR240を2単位、FFP-LR480を4単位としていること。

(13) 血小板製剤の期限切等本数(実本数)

令和7年4月～令和8年3月累計

ブロック名	項目	単位換算			1単位			2単位			5単位			10単位			15単位			20単位		
		製造首在 在庫と 合計	期限切 等	期限切 等の 比率	製造首在 在庫と 合計	期限切 等	期限切 等の 比率	製造首在 在庫と 合計	期限切 等	期限切 等の 比率	製造首在 在庫と 合計	期限切 等	期限切 等の 比率	製造首在 在庫と 合計	期限切 等	期限切 等の 比率	製造首在 在庫と 合計	期限切 等	期限切 等の 比率	製造首在 在庫と 合計	期限切 等	期限切 等の 比率
北海道	北海道	515,545	4,550							868	16		26,483	178		6,153	102		7,704	58		
	小計	515,545	4,550	0.9						868	16	1.8	26,483	178	0.7	6,153	102	1.7	7,704	58	0.8	
東北	青森	320	20										28	2					2			
	岩手	110	50										11	5								
	宮城	594,035	16,815							1,432	190		57,341	1,482		495	51		302	14		
	秋田	200	90										18	9					1			
	山形	185											17			1						
	福島	360	40										33	4		2						
小計	595,210	17,015	2.9							1,432	190	13.3	57,448	1,502	2.6	498	51	10.2	305	14	4.6	
関東甲信越	茨城	370	10										37	1								
	栃木	400	20										40	2								
	群馬	510	80										51	8								
	埼玉	1,272,990	7,555							3,152	12		105,439	676		1,576	5		8,960	33		
	千葉	1,550	40										145	4					5			
	東京	1,522,495	17,085							3,165	32		131,126	1,557		1,774	21		8,440	52		
	神奈川	695,820	6,300							2,296	50		64,097	523		538	12		1,765	32		
	新潟	570	60										28	4		2			13	1		
	山梨	150	20										15							1		
	長野	350	80										35	8						1		
小計	3,495,205	31,250	0.9							8,613	94	1.1	301,013	2,783	0.9	3,890	38	1.0	19,183	119	0.6	
東海北陸	富山	170	30										17	3								
	石川	173,040	2,635							332	47		16,877	240		154			15			
	福井	230	10										23	1								
	岐阜	440	70										42	5					1	1		
	静岡	610	120										61	10						1		
	愛知	977,780	20,120							2,661	361		89,351	1,789		975	7		2,817	16		
三重	260	10										26	1									
小計	1,152,530	22,995	2.0							2,993	408	13.6	106,397	2,049	1.9	1,129	7	0.6	2,833	18	0.6	
近畿	滋賀	260	10										26	1								
	京都	665											62						2			
	大阪	1,443,890	25,075							3,233	638		123,553	1,955		2,489	45		7,743	83		
	兵庫	109,210	2,560							114	4		10,366	250		44			216	2		
	奈良	310											29						1			
和歌山	170											17										
小計	1,554,505	27,645	1.8							3,348	642	19.2	134,053	2,206	1.6	2,533	45	1.8	7,962	85	1.1	
中四国	鳥取	170											17									
	島根	90											9									
	岡山	430											43									
	広島	785,935	17,130							943	228		78,107	1,597		2			6	1		
	山口	280	10										28	1								
	徳島	170											17									
	香川	210											21									
	愛媛	220											22									
高知	140											14										
小計	787,645	17,140	2.2							943	228	24.2	78,278	1,598	2.0	2		0.0	6	1	16.7	
九州	福岡	933,905	16,095							1,670	413		92,348	1,399		5			100	2		
	佐賀	105	40							1			10	4								
	長崎	310	20										31	2								
	熊本	210	30										21	3								
	大分	160	20										16	2								
	宮崎	260	10										26	1								
	鹿児島	380	55								1		38	5								
	沖縄	330	40										33	4								
小計	935,660	16,310	1.7							1,671	414	24.8	92,523	1,420	1.5	5		0.0	100	2	2.0	
全国合計	9,036,300	136,905	1.5							19,868	1,992	10.0	796,195	11,736	1.5	14,210	243	1.7	38,093	297	0.8	

1)「期限切等」は期限切れ、破損等により減損となった製品数。  
 2)「期限切等の比率」=期限切等/(期首在庫+製造本数)×100

## 4 施設と車両状況

ブロック名	項目	施設(カ所)						車両(台)								
		血液センター	事業所・出張所					合計	献血バス	健診車	広報車	献血運搬車	献血者送迎車	器材運搬車	その他	合計
			採血		採血と供給		供給									
			献血ルーム	その他	事業所	出張所	供給出張所									
北海道	北海道	2	5		3	2	4	16	17	10	3	37	6	2	21	96
北海道	小計	2	5		3	2	4	16	17	10	3	37	6	2	21	96
東北	青森	1	2			1		4	4	1	2	16		6	2	31
	岩手	1	1					3	4	2	4	10	1	2	3	26
	宮城	2	2					5	6	3	5	15		4	6	39
	秋田	1	1					2	3	2	3	9	1	1	5	24
	山形	1	1				1	3	5	1	1	8	2	2	4	23
	福島	1	2				1	6	6	4	4	21	1	3	5	44
	小計	7	9				3	23	28	13	19	79	5	18	25	187
関東甲信越	茨城	1	2				1	4	6	3	9	15	1	2	4	40
	栃木	1	1					2	6	2	5	10	2	4	5	34
	群馬	1	3					4	4	3	6	12		4	5	34
	埼玉	2	7		1	1		11	10	4	10	28		12	8	72
	千葉	1	6		1			9	10	7	11	32		11	6	77
	東京都	2	12	2	1	1	1	19	19	12	27	10	3	28	8	107
	神奈川県	1	7		1			9	11	3	18	40	3	5	3	83
	新潟	1	2					4	4	2	2	17	3	2	7	35
	山梨	1	1					2	3	2	2	7	1	1	3	19
	長野	1	2		1			4	5	4		21	3	4	6	43
小計	12	43	2	5	2	4	68	78	42	88	192	16	73	55	544	
東海北陸	富山	1	1					2	3	1	5	5	1		1	16
	石川	1	2					3	3	2		8	2	2	5	22
	福井	1					1	2	3	1	4	9	1		1	19
	岐阜	1	1				1	3	4	1	1	16	5	4	2	33
	静岡県	1	3		2			7	9	3	10	21		3	7	53
	愛知	2	7		1			10	11	4	4	34	4	2	18	77
	三重	1	2					3	4	1	1	10	5	1	5	27
小計	8	16		3		3	30	37	13	25	103	18	12	39	247	
近畿	滋賀	1	1					2	6	3	3	12	1	1	3	29
	京都	1	3			1		5	6	4	4	14	5		5	38
	大阪	2	10		2			14	12	7	18	41	5	6	10	99
	兵庫県	1	6		1	1	1	10	8	6	8	31	1	2	8	64
	奈良	1	1					2	4	2	4	8	2	2	3	25
	和歌山	1	1			1		3	5	2		10	1	3	8	29
小計	7	22		3	3	1	36	41	24	37	116	15	14	37	284	
中四国	鳥取	1	1				1	3	2	1		6	2	2	2	15
	島根	1					1	2	2	1	3	6	2	3		17
	岡山	1	1				1	3	4	3	6	12	2	1	1	29
	広島	2	2			1		5	5	2	5	16	3	5	2	38
	山口	1					2	3	4	2	3	17	6	1	4	37
	徳島	1	1					2	3			6	2	2	2	15
	香川	1	1					2	3	1	2	6	1	2	2	17
	愛媛	1	1					2	4	1	4	13	1	3	4	30
	高知	1	1					2	3		2	7		1	5	18
	小計	10	8			1	5	24	30	11	25	89	19	20	22	216
九州	福岡	2	5		1			8	11	5	1	41	12	6	17	93
	佐賀	1						1	2	2	2	7	1	1	2	17
	長崎	1	2			1		4	5	2	6	18			2	33
	熊本	1	1					2	4	2	2	19	2		2	29
	大分	1	1					2	4	2	1	17	2	2	1	29
	宮崎	1	1				1	3	4	2	3	12	7		1	29
	鹿児島	1	1				2	4	5	4	2	20	1		6	38
	沖縄	1	1					2	5	3	5	9	1	3	4	30
小計	9	12		1	1	3	26	40	22	20	143	26	12	35	298	
全国合計	55	115	2	15	12	24	223	271	135	217	759	105	151	234	1,872	

1) 令和8年3月31日現在。

2) 「血液センター」はブロック血液センターを含む(埼玉県の施設数には、血液センターと異なる所在地の製造所も含めていること。なお、他の製造所は同一所在地の併設の施設に含めていること)。

3) 「献血ルーム」の一部施設は、移動採血の拠点と供給業務を兼ねる。

4) 「採血」の「その他」は移動採血の拠点施設。

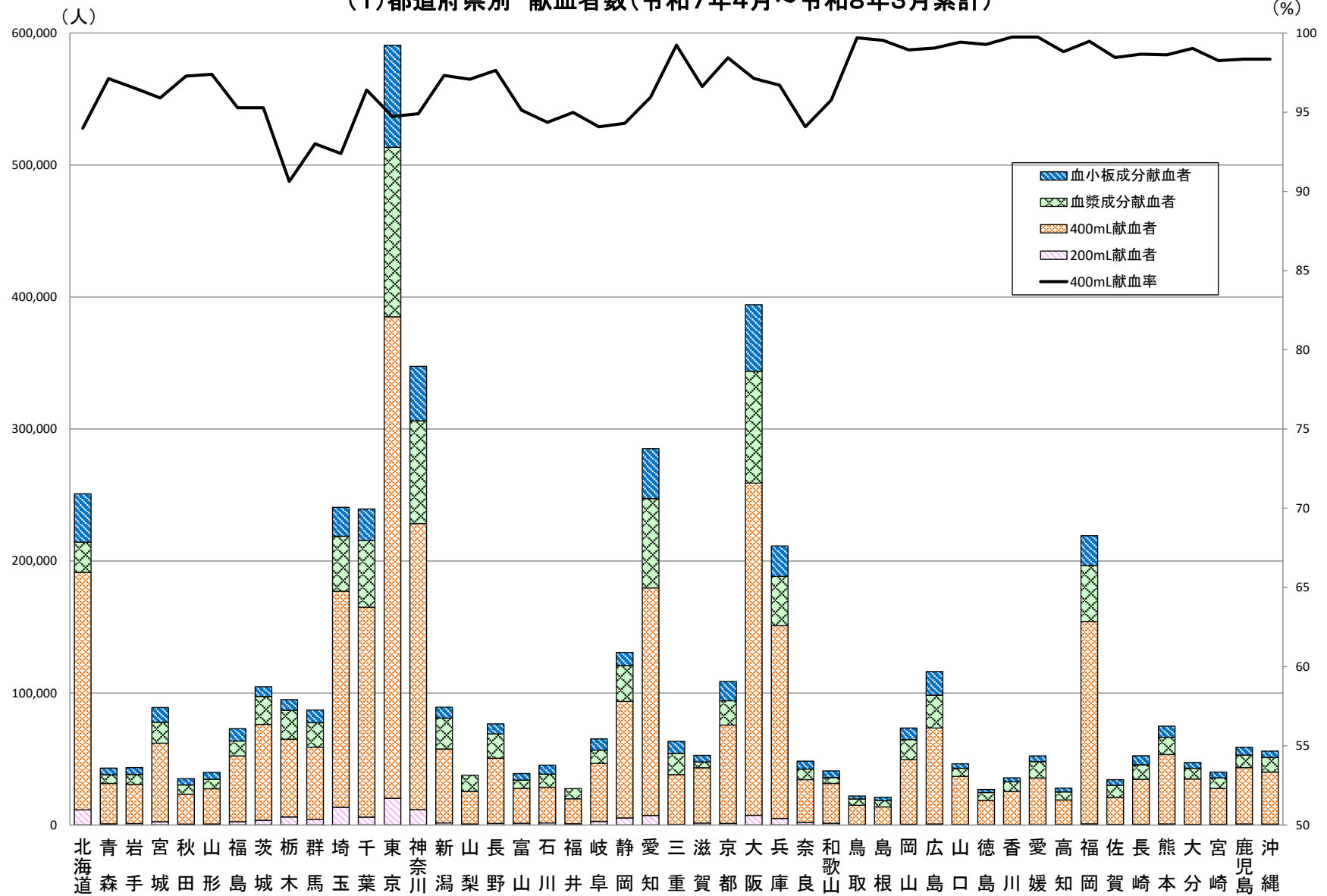
5) 「採血と供給」の「出張所」は移動採血の拠点と供給業務を兼ねる施設。

6) 車両の「その他」は、乗用車、原付バイク。

7) ブロック血液センター所有の車両は、所在地都道府県の台数に含める。

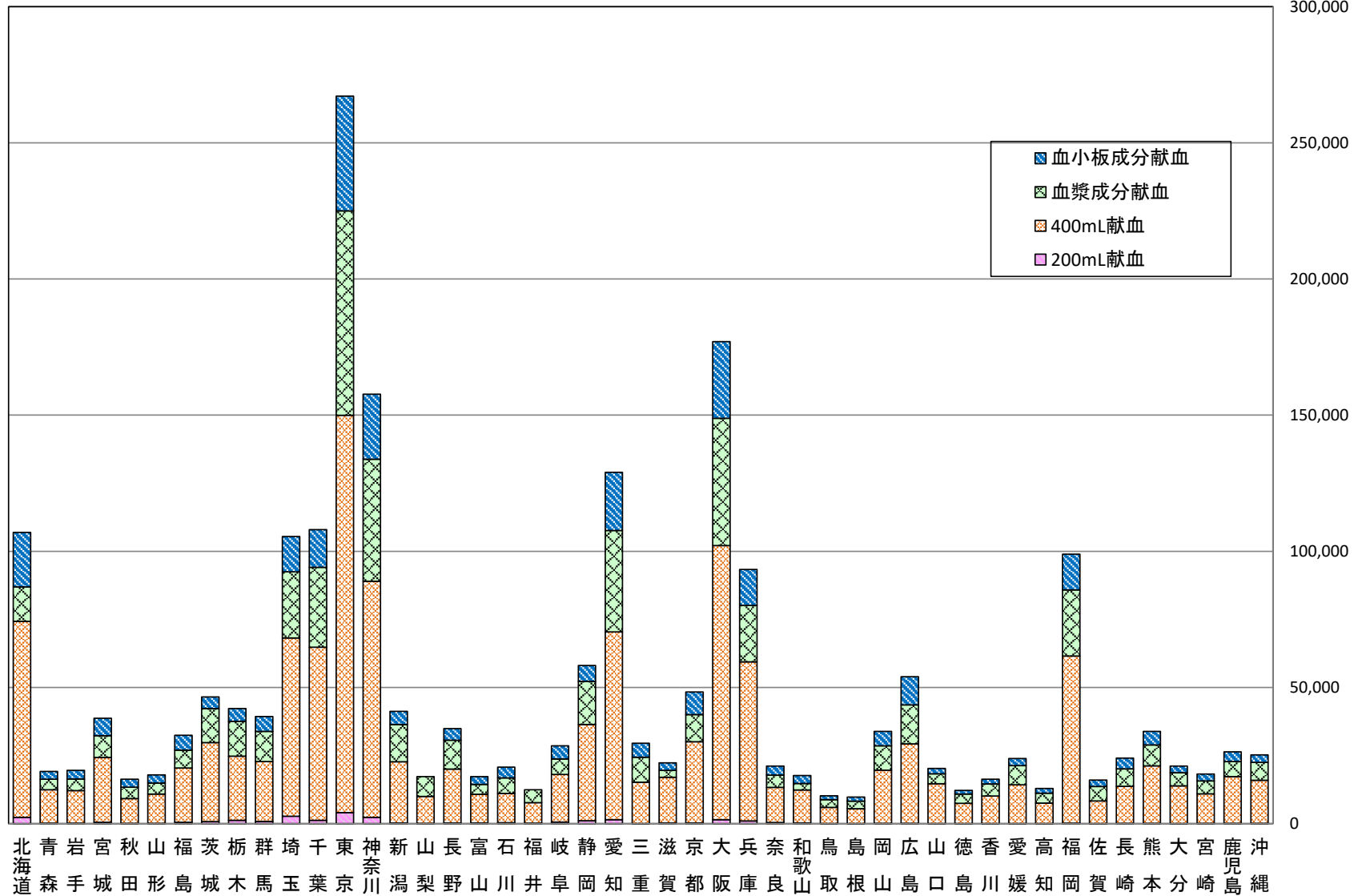
# 5 グラフ

(1) 都道府県別 献血者数(令和7年4月～令和8年3月累計)

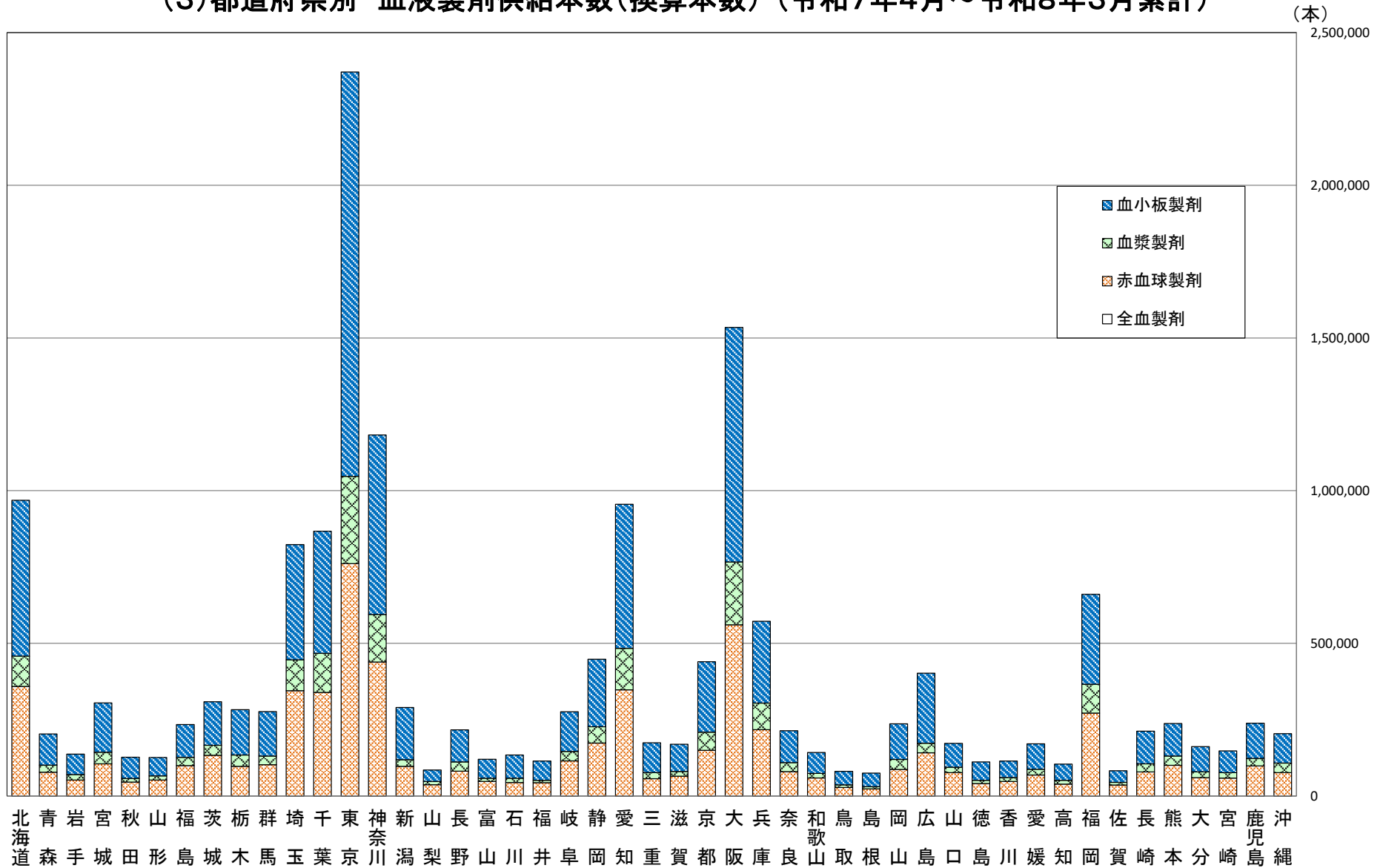


(2) 都道府県別 献血量(推計値) (令和7年4月～令和8年3月累計)

(L)



### (3) 都道府県別 血液製剤供給本数(換算本数) (令和7年4月～令和8年3月累計)



1) 全血製剤については、本数が少量であることからグラフに表れていないこと。  
 2) 単位換算は、FFP-LR120を1単位、FFP-LR240を2単位、FFP-LR480を4単位としていること。