
令和元年(平成31年) 血液事業統計資料
～血液事業の現状～

(平成31年1月～令和元年12月累計)



血液事業本部

目次

1	献血状況	
(1)	献血申込者数・献血者数	1
(2)	献血方法別献血申込者数	2
(3)	献血方法別献血ができなかった人数	3
(4)	献血方法別献血者数	4
(5)	受入施設別献血者数	5
(6)	年代別・男女別献血者数	6
	年代別・男女別献血者数(年代合計・年代別構成比)	8
(7)	年代別・男女別初回献血者数・初回献血者率	9
(8)	職業別・男女別献血者数	11
(9)	献血ができなかった人数	12
(10)	献血量(推計値)	13
(11)	受入施設別献血量(推計値)	14
(12)	検査不合格数	15
2	製造状況	
(1)	全血製剤・赤血球製剤の製造本数(実本数)	16
(2)	照射全血製剤・照射赤血球製剤の製造本数(実本数)	17
(3)	血漿製剤の製造本数(実本数)	18
(4)	血小板製剤の製造本数(実本数)	19
(5)	HLA血小板製剤の製造本数(実本数)	20
(6)	照射血小板製剤の製造本数(実本数)	21
3	供給状況	
(1)	血液製剤の純供給本数(換算本数・実本数)	22
(2)	全血製剤・赤血球製剤の純供給本数(実本数)	23
(3)	照射全血製剤・照射赤血球製剤の純供給本数(実本数)	24
(4)	赤血球製剤製品別純供給本数(実本数)	25
(5)	血漿製剤の純供給本数(実本数)	26
(6)	血小板製剤の純供給本数(実本数)	27
(7)	HLA血小板製剤の純供給本数(実本数)	29
(8)	照射血小板製剤の純供給本数(実本数)	30
(9)	照射洗浄血小板製剤の純供給本数(実本数)	32
(10)	製剤別他ブロックセンターとの払出・受入本数(換算本数)	33
(11)	全血製剤・赤血球製剤の期限切等本数(実本数)	34
(12)	血漿製剤の期限切等本数(実本数)	35
(13)	血小板製剤の期限切等本数(実本数)	36
4	施設と車両状況	37
5	グラフ	
(1)	都道府県別 献血者数	38
(2)	都道府県別 献血量(推計値)	39
(3)	都道府県別 血液製剤供給本数(換算本数)	40

1 献血状況

(1) 献血申込者数・献血者数

平成31年1月～令和元年12月累計

ブロック名	都道府県	項目	献血申込者数		献血者数			献血ができなかった人数		
			人	前年比	人	前年比	申込比	人	前年比	申込比
北海道	北海道		287,316	100.8	252,062	101.4	87.7	35,254	96.8	12.3
	小計		287,316	100.8	252,062	101.4	87.7	35,254	96.8	12.3
東北	青森		52,515	104.5	46,826	105.0	89.2	5,689	100.4	10.8
	岩手		49,007	103.8	43,020	102.4	87.8	5,987	115.3	12.2
	宮城		100,444	101.1	90,035	103.9	89.6	10,409	82.3	10.4
	秋田		42,340	108.0	37,442	109.7	88.4	4,898	96.5	11.6
	山形		43,166	103.2	39,055	103.7	90.5	4,111	99.1	9.5
	福島		83,834	100.2	76,274	100.5	91.0	7,560	97.9	9.0
	小計		371,306	102.7	332,652	103.6	89.6	38,654	95.6	10.4
関東甲信越	茨城		109,253	102.2	98,321	102.6	90.0	10,932	98.1	10.0
	栃木		96,371	104.7	85,114	105.2	88.3	11,257	101.0	11.7
	群馬		96,682	101.6	88,081	104.3	91.1	8,601	80.2	8.9
	埼玉		260,122	99.5	226,446	99.9	87.1	33,676	96.7	12.9
	千葉		254,832	100.8	220,867	101.1	86.7	33,965	98.8	13.3
	東京		642,444	102.7	562,578	103.7	87.6	79,866	96.4	12.4
	神奈川		352,163	102.6	313,322	104.8	89.0	38,841	87.9	11.0
	新潟		103,913	105.1	91,816	105.6	88.4	12,097	101.4	11.6
	山梨		36,989	105.7	33,716	105.3	91.2	3,273	109.8	8.8
	長野		81,587	102.1	73,671	102.0	90.3	7,916	103.0	9.7
	小計		2,034,356	102.2	1,793,932	103.2	88.2	240,424	95.5	11.8
東海北陸	富山		41,470	102.6	37,562	103.1	90.6	3,908	97.7	9.4
	石川		49,022	104.4	43,642	104.0	89.0	5,380	107.7	11.0
	福井		33,248	106.9	29,980	107.0	90.2	3,268	106.1	9.8
	岐阜		73,644	102.9	66,216	102.8	89.9	7,428	103.2	10.1
	静岡		139,205	101.2	125,881	101.8	90.4	13,324	95.3	9.6
	愛知		319,197	105.2	282,749	105.4	88.6	36,448	103.1	11.4
	三重		63,551	104.3	57,909	104.3	91.1	5,642	103.4	8.9
	小計		719,337	103.9	643,939	104.2	89.5	75,398	101.8	10.5
近畿	滋賀		55,793	102.7	48,833	102.6	87.5	6,960	103.0	12.5
	京都		122,049	105.0	107,712	105.2	88.3	14,337	103.6	11.7
	大阪		433,483	104.0	384,061	103.8	88.6	49,422	105.9	11.4
	兵庫		236,513	102.5	205,306	103.2	86.8	31,207	98.3	13.2
	奈良		54,888	103.3	47,714	104.4	86.9	7,174	96.9	13.1
	和歌山		49,203	105.4	42,726	105.2	86.8	6,477	106.8	13.2
	小計		951,929	103.7	836,352	103.8	87.9	115,577	102.7	12.1
中四国	鳥取		25,162	101.8	22,461	103.5	89.3	2,701	90.1	10.7
	島根		23,010	102.2	20,472	103.0	89.0	2,538	96.1	11.0
	岡山		89,838	101.1	77,257	101.7	86.0	12,581	97.2	14.0
	広島		147,027	103.8	126,212	104.0	85.8	20,815	102.6	14.2
	山口		56,411	102.9	49,194	104.6	87.2	7,217	92.3	12.8
	徳島		32,547	105.5	27,605	104.2	84.8	4,942	113.3	15.2
	香川		41,446	103.1	35,600	103.1	85.9	5,846	102.9	14.1
	愛媛		56,516	101.5	50,692	101.9	89.7	5,824	98.0	10.3
	高知		29,663	97.2	26,529	97.4	89.4	3,134	95.5	10.6
	小計		501,620	102.4	436,022	102.9	86.9	65,598	99.5	13.1
九州	福岡		226,823	102.9	203,945	103.4	89.9	22,878	98.0	10.1
	佐賀		33,667	101.3	30,647	101.7	91.0	3,020	97.2	9.0
	長崎		58,093	98.8	52,847	98.9	91.0	5,246	98.8	9.0
	熊本		80,445	103.5	73,324	103.0	91.1	7,121	108.8	8.9
	大分		53,574	103.6	47,893	103.7	89.4	5,681	102.7	10.6
	宮崎		43,533	98.0	38,990	97.4	89.6	4,543	102.7	10.4
	鹿児島		72,331	102.6	63,539	103.4	87.8	8,792	96.8	12.2
	沖縄		59,417	100.3	53,109	101.1	89.4	6,308	93.9	10.6
	小計		627,883	101.9	564,294	102.2	89.9	63,589	99.3	10.1
全国合計			5,493,747	102.6	4,859,253	103.2	88.5	634,494	98.3	11.5

1)「申込比」は献血者数(人)/献血申込者数(人)。

(2) 献血方法別献血申込者数

平成31年1月～令和元年12月累計

プロジェクト名 都道府県	項目									男性		女性	
		合計		200mL		400mL		成分		前年比	前年比	前年比	前年比
		人	%	人	%	人	%	人	%				
北海道	北海道	287,316	100.8	13,488	95.7	222,447	100.4	51,381	103.9	192,511	101.4	94,805	99.6
	小計	287,316	100.8	13,488	95.7	222,447	100.4	51,381	103.9	192,511	101.4	94,805	99.6
東北	青森	52,515	104.5	2,679	110.7	36,952	101.1	12,884	114.3	34,178	104.1	18,337	105.4
	岩手	49,007	103.8	2,357	122.2	34,346	101.1	12,304	108.8	33,725	102.9	15,282	105.9
	宮城	100,444	101.1	3,791	96.2	64,918	97.9	31,735	109.3	68,017	101.3	32,427	100.7
	秋田	42,340	108.0	1,420	115.3	28,712	104.1	12,208	117.6	28,519	105.7	13,821	113.2
	山形	43,166	103.2	1,443	103.2	30,333	98.9	11,390	116.7	29,928	102.0	13,238	106.1
	福島	83,834	100.2	2,444	76.7	56,426	96.3	24,964	114.0	61,287	99.5	22,547	102.1
	小計	371,306	102.7	14,134	100.2	251,687	99.2	105,485	112.6	255,654	102.0	115,652	104.4
関東甲信越	茨城	109,253	102.2	4,044	93.5	74,709	100.4	30,500	108.2	75,132	101.8	34,121	103.1
	栃木	96,371	104.7	9,125	103.5	56,594	104.0	30,652	106.4	63,436	105.4	32,935	103.5
	群馬	96,682	101.6	4,187	98.2	58,608	98.5	33,887	107.9	65,296	101.5	31,386	101.6
	埼玉	260,122	99.5	17,723	83.9	177,973	99.8	64,426	104.0	171,658	100.0	88,464	98.6
	千葉	254,832	100.8	9,597	97.0	173,827	97.7	71,408	110.0	165,562	101.3	89,270	100.0
	東京	642,444	102.7	22,721	91.6	416,619	100.9	203,104	108.0	408,538	102.6	233,906	102.8
	神奈川	352,163	102.6	12,844	85.4	227,853	98.7	111,466	114.7	242,524	102.2	109,639	103.6
	新潟	103,913	105.1	3,810	112.7	60,290	100.7	39,813	111.8	68,613	104.7	35,300	106.0
	山梨	36,989	105.7	1,243	91.9	23,306	103.9	12,440	111.0	25,313	105.1	11,676	107.0
	長野	81,587	102.1	1,044	108.2	50,687	98.5	29,856	108.7	56,330	100.9	25,257	104.8
小計	2,034,356	102.2	86,338	91.9	1,320,466	99.9	627,552	109.2	1,342,402	102.1	691,954	102.3	
東海北陸	富山	41,470	102.6	1,867	93.1	26,633	99.6	12,970	110.9	29,080	102.4	12,390	103.1
	石川	49,022	104.4	2,304	98.3	30,452	104.5	16,266	105.0	34,237	102.8	14,785	108.0
	福井	33,248	106.9	1,448	102.3	24,032	102.8	7,768	123.2	23,000	105.9	10,248	109.4
	岐阜	73,644	102.9	3,659	100.0	49,279	99.7	20,706	111.9	50,196	102.8	23,448	103.1
	静岡	139,205	101.2	5,736	95.0	93,827	99.4	39,642	106.6	100,435	100.3	38,770	103.4
	愛知	319,197	105.2	11,421	104.6	195,027	102.5	112,749	110.2	221,396	104.4	97,801	107.0
	三重	63,551	104.3	654	98.1	38,558	104.8	24,339	103.5	48,768	104.6	14,783	103.1
	小計	719,337	103.9	27,089	100.2	457,808	101.7	234,440	109.1	507,112	103.3	212,225	105.6
近畿	滋賀	55,793	102.7	1,792	122.8	43,364	100.5	10,637	109.4	40,163	102.6	15,630	102.8
	京都	122,049	105.0	1,705	76.6	84,753	100.8	35,591	118.9	82,544	103.9	39,505	107.3
	大阪	433,483	104.0	15,839	100.8	288,141	100.1	129,503	114.4	275,595	102.7	157,888	106.4
	兵庫	236,513	102.5	7,772	89.5	168,355	100.9	60,386	109.4	158,029	102.9	78,484	101.7
	奈良	54,888	103.3	1,783	90.4	37,737	98.2	15,368	120.8	36,630	103.3	18,258	103.4
	和歌山	49,203	105.4	2,562	128.9	36,392	102.7	10,249	110.8	32,248	103.5	16,955	109.2
小計	951,929	103.7	31,453	98.2	658,742	100.5	261,734	113.8	625,209	103.0	326,720	105.1	
中国	鳥取	25,162	101.8	121	108.0	17,688	95.6	7,353	120.9	18,344	102.8	6,818	99.4
	島根	23,010	102.2	47	94.0	15,680	96.6	7,283	116.8	17,139	101.7	5,871	103.5
	岡山	89,838	101.1	2,064	91.0	62,474	99.9	25,300	105.0	62,147	101.3	27,691	100.6
	広島	147,027	103.8	2,569	95.3	90,768	103.0	53,690	105.6	104,897	103.9	42,130	103.6
	山口	56,411	102.9	1,039	113.4	47,494	101.3	7,878	112.4	42,617	102.7	13,794	103.6
	徳島	32,547	105.5	116	55.0	24,081	102.8	8,350	115.8	23,406	105.3	9,141	106.0
	香川	41,446	103.1	122	95.3	31,706	100.9	9,618	111.0	30,796	101.9	10,650	106.6
	愛媛	56,516	101.5	66	76.7	42,057	99.5	14,393	107.9	39,269	101.4	17,247	101.6
	高知	29,663	97.2	507	83.4	20,855	96.4	8,301	100.2	19,868	96.9	9,795	97.9
	小計	501,620	102.4	6,651	94.0	352,803	100.5	142,166	107.9	358,483	102.4	143,137	102.5
九州	福岡	226,823	102.9	59	421.4	166,888	100.5	59,876	110.0	157,855	102.2	68,968	104.4
	佐賀	33,667	101.3	665	190.0	19,835	96.3	13,167	107.2	23,693	99.9	9,974	104.9
	長崎	58,093	98.8	1,226	103.5	42,192	98.0	14,675	101.1	43,146	98.2	14,947	100.7
	熊本	80,445	103.5	1,680	124.0	57,739	100.9	21,026	109.8	57,818	103.1	22,627	104.5
	大分	53,574	103.6	1,596	194.9	40,224	98.7	11,754	116.0	38,978	101.7	14,596	109.1
	宮崎	43,533	98.0	270	75.8	33,486	96.2	9,777	105.5	31,896	96.9	11,637	101.0
	鹿児島	72,331	102.6	647	54.7	53,891	100.7	17,793	112.5	52,307	103.7	20,024	99.7
	沖縄	59,417	100.3	941	120.5	43,082	96.7	15,394	110.6	44,692	99.5	14,725	102.8
小計	627,883	101.9	7,084	117.2	457,337	99.3	163,462	109.3	450,385	101.3	177,498	103.6	
全国合計	5,493,747	102.6	186,237	95.8	3,721,290	100.2	1,586,220	109.8	3,731,756	102.3	1,761,991	103.3	

(3) 献血方法別献血ができなかった人数

平成31年1月～令和元年12月累計

プロジェクト名	項目 都道府県	合計		200mL		400mL		成分		男性		女性	
		人	申 込 比	人	申 込 比	人	申 込 比	人	申 込 比	人	申 込 比	人	申 込 比
北海道	北海道	35,254	12.3	3,511	26.0	29,327	13.2	2,416	4.7	11,225	5.8	24,029	25.3
	小計	35,254	12.3	3,511	26.0	29,327	13.2	2,416	4.7	11,225	5.8	24,029	25.3
東北	青森	5,689	10.8	631	23.6	4,543	12.3	515	4.0	1,788	5.2	3,901	21.3
	岩手	5,987	12.2	514	21.8	4,718	13.7	755	6.1	2,663	7.9	3,324	21.8
	宮城	10,409	10.4	886	23.4	6,921	10.7	2,602	8.2	3,742	5.5	6,667	20.6
	秋田	4,898	11.6	358	25.2	3,856	13.4	684	5.6	1,530	5.4	3,368	24.4
	山形	4,111	9.5	268	18.6	3,160	10.4	683	6.0	1,429	4.8	2,682	20.3
	福島	7,560	9.0	530	21.7	5,825	10.3	1,205	4.8	2,891	4.7	4,669	20.7
小計	38,654	10.4	3,187	22.5	29,023	11.5	6,444	6.1	14,043	5.5	24,611	21.3	
関東甲信越	茨城	10,932	10.0	697	17.2	8,323	11.1	1,912	6.3	4,227	5.6	6,705	19.7
	栃木	11,257	11.7	1,985	21.8	7,639	13.5	1,633	5.3	3,047	4.8	8,210	24.9
	群馬	8,601	8.9	612	14.6	5,194	8.9	2,795	8.2	3,137	4.8	5,464	17.4
	埼玉	33,676	12.9	5,200	29.3	23,600	13.3	4,876	7.6	10,190	5.9	23,486	26.5
	千葉	33,965	13.3	2,476	25.8	24,141	13.9	7,348	10.3	12,103	7.3	21,862	24.5
	東京都	79,866	12.4	5,155	22.7	55,505	13.3	19,206	9.5	27,376	6.7	52,490	22.4
	神奈川県	38,841	11.0	2,989	23.3	26,154	11.5	9,698	8.7	15,814	6.5	23,027	21.0
	新潟	12,097	11.6	1,185	31.1	7,938	13.2	2,974	7.5	3,927	5.7	8,170	23.1
	山梨	3,273	8.8	350	28.2	2,266	9.7	657	5.3	997	3.9	2,276	19.5
	長野	7,916	9.7	229	21.9	5,852	11.5	1,835	6.1	2,846	5.1	5,070	20.1
小計	240,424	11.8	20,878	24.2	166,612	12.6	52,934	8.4	83,664	6.2	156,760	22.7	
東海北陸	富山	3,908	9.4	290	15.5	2,911	10.9	707	5.5	1,568	5.4	2,340	18.9
	石川	5,380	11.0	552	24.0	4,063	13.3	765	4.7	2,319	6.8	3,061	20.7
	福井	3,268	9.8	330	22.8	2,606	10.8	332	4.3	1,157	5.0	2,111	20.6
	岐阜	7,428	10.1	685	18.7	5,382	10.9	1,361	6.6	2,954	5.9	4,474	19.1
	静岡県	13,324	9.6	1,417	24.7	10,283	11.0	1,624	4.1	4,591	4.6	8,733	22.5
	愛知県	36,448	11.4	3,686	32.3	24,339	12.5	8,423	7.5	14,011	6.3	22,437	22.9
三重	5,642	8.9	156	23.9	4,261	11.1	1,225	5.0	2,570	5.3	3,072	20.8	
小計	75,398	10.5	7,116	26.3	53,845	11.8	14,437	6.2	29,170	5.8	46,228	21.8	
近畿	滋賀	6,960	12.5	499	27.8	6,015	13.9	446	4.2	2,487	6.2	4,473	28.6
	京都	14,337	11.7	413	24.2	10,740	12.7	3,184	8.9	5,799	7.0	8,538	21.6
	大阪	49,422	11.4	3,159	19.9	34,691	12.0	11,572	8.9	19,436	7.1	29,986	19.0
	兵庫県	31,207	13.2	2,291	29.5	25,235	15.0	3,681	6.1	10,784	6.8	20,423	26.0
	奈良	7,174	13.1	525	29.4	5,830	15.4	819	5.3	2,234	6.1	4,940	27.1
	和歌山	6,477	13.2	570	22.2	5,399	14.8	508	5.0	2,128	6.6	4,349	25.7
小計	115,577	12.1	7,457	23.7	87,910	13.3	20,210	7.7	42,868	6.9	72,709	22.3	
中国	鳥取	2,701	10.7	27	22.3	2,375	13.4	299	4.1	951	5.2	1,750	25.7
	島根	2,538	11.0	8	17.0	2,058	13.1	472	6.5	958	5.6	1,580	26.9
	岡山	12,581	14.0	611	29.6	10,002	16.0	1,968	7.8	4,722	7.6	7,859	28.4
	広島	20,815	14.2	875	34.1	15,726	17.3	4,214	7.8	8,186	7.8	12,629	30.0
	山口	7,217	12.8	451	43.4	6,269	13.2	497	6.3	2,929	6.9	4,288	31.1
	徳島	4,942	15.2	31	26.7	4,116	17.1	795	9.5	1,795	7.7	3,147	34.4
	香川	5,846	14.1	49	40.2	5,242	16.5	555	5.8	2,432	7.9	3,414	32.1
	愛媛	5,824	10.3	12	18.2	4,703	11.2	1,109	7.7	1,861	4.7	3,963	23.0
	高知	3,134	10.6	99	19.5	2,626	12.6	409	4.9	993	5.0	2,141	21.9
	小計	65,598	13.1	2,163	32.5	53,117	15.1	10,318	7.3	24,827	6.9	40,771	28.5
九州	福岡	22,878	10.1	18	30.5	18,565	11.1	4,295	7.2	9,405	6.0	13,473	19.5
	佐賀	3,020	9.0	132	19.8	2,092	10.5	796	6.0	1,372	5.8	1,648	16.5
	長崎	5,246	9.0	351	28.6	4,326	10.3	569	3.9	2,100	4.9	3,146	21.0
	熊本	7,121	8.9	335	19.9	5,938	10.3	848	4.0	2,540	4.4	4,581	20.2
	大分	5,681	10.6	523	32.8	4,487	11.2	671	5.7	2,289	5.9	3,392	23.2
	宮崎	4,543	10.4	55	20.4	4,002	12.0	486	5.0	1,963	6.2	2,580	22.2
	鹿児島	8,792	12.2	240	37.1	7,123	13.2	1,429	8.0	3,615	6.9	5,177	25.9
	沖縄	6,308	10.6	248	26.4	5,378	12.5	682	4.4	2,532	5.7	3,776	25.6
小計	63,589	10.1	1,902	26.8	51,911	11.4	9,776	6.0	25,816	5.7	37,773	21.3	
全国合計	634,494	11.5	46,214	24.8	471,745	12.7	116,535	7.3	231,613	6.2	402,881	22.9	

1)「申込比」は献血ができなかった人数(人)/献血申込者数(人)。

(4) 献血方法別献血者数

平成31年1月～令和元年12月累計

ブロック名	項目 都道府県	全血献血								成分献血					
		合計		200mL献血者		400mL献血者		400mL献血率	合計		血漿成分献血者		血小板成分献血者		
				男性	女性	男性	女性				男性	女性	男性	女性	
人	%	人	人	人	人	%	人	%	人	人	人	人			
北海道	北海道	203,097	100.7	1,783	8,194	143,125	49,995	95.1	48,965	104.1	7,575	5,438	28,803	7,149	
	小計	203,097	100.7	1,783	8,194	143,125	49,995	95.1	48,965	104.1	7,575	5,438	28,803	7,149	
東北	青森	34,457	102.0	488	1,560	23,463	8,946	94.1	12,369	114.7	4,196	3,032	4,243	898	
	岩手	31,471	100.5	261	1,582	21,882	7,746	94.1	11,549	107.9	4,886	2,240	4,033	390	
	宮城	60,902	101.5	674	2,231	43,250	14,747	95.2	29,133	109.2	12,622	7,632	7,729	1,150	
	秋田	25,918	106.1	217	845	18,600	6,256	95.9	11,524	119.1	3,614	2,838	4,558	514	
	山形	28,348	99.5	122	1,053	20,734	6,439	95.9	10,707	116.8	3,923	2,658	3,720	406	
	福島	52,515	95.4	508	1,406	38,516	12,085	96.4	23,759	113.8	10,529	3,172	8,843	1,215	
小計	233,611	100.2	2,270	8,677	166,445	56,219	95.3	99,041	112.7	39,770	21,572	33,126	4,573		
関東甲信越	茨城	69,733	100.6	805	2,542	50,523	15,863	95.2	28,588	107.9	11,103	7,885	8,474	1,126	
	栃木	56,095	104.4	1,572	5,568	38,296	10,659	87.3	29,019	106.8	13,154	7,532	7,367	966	
	群馬	56,989	102.6	655	2,920	40,094	13,320	93.7	31,092	107.5	13,894	9,054	7,516	628	
	埼玉	166,896	98.2	2,436	10,087	114,287	40,086	92.5	59,550	105.0	24,007	13,142	20,738	1,663	
	千葉	156,807	97.7	1,119	6,002	112,030	37,656	95.5	64,060	110.7	21,891	21,155	18,419	2,595	
	東京	378,680	101.2	1,830	15,736	261,300	99,814	95.4	183,898	109.0	55,604	51,728	62,428	14,138	
	神奈川	211,554	100.5	1,386	8,469	154,319	47,380	95.3	101,768	115.2	37,409	25,630	33,596	5,133	
	新潟	54,977	101.8	318	2,307	39,809	12,543	95.2	36,839	112.0	13,409	10,725	11,150	1,555	
	山梨	21,933	102.4	111	782	16,016	5,024	95.9	11,783	111.3	8,189	3,594			
長野	45,650	98.5	173	642	34,667	10,168	98.2	28,021	108.3	12,327	8,427	6,317	950		
小計	1,219,314	100.3	10,405	55,055	861,341	292,513	94.6	574,618	109.8	210,987	158,872	176,005	28,754		
東海北陸	富山	25,299	100.3	296	1,281	18,121	5,601	93.8	12,263	109.4	4,550	2,222	4,545	946	
	石川	28,141	103.3	231	1,521	20,680	5,709	93.8	15,501	105.2	5,108	3,420	5,899	1,074	
	福井	22,544	102.5	188	930	15,816	5,610	95.0	7,436	123.7	2,287	974	3,552	623	
	岐阜	46,871	99.7	372	2,602	32,693	11,204	93.7	19,345	111.3	7,680	4,527	6,497	641	
	静岡	87,863	99.6	863	3,456	67,460	16,084	95.1	38,018	107.5	14,926	9,329	12,595	1,168	
	愛知	178,423	101.8	1,843	5,892	134,381	36,307	95.7	104,326	112.4	41,283	29,253	29,878	3,912	
三重	34,795	104.6	134	364	28,514	5,783	98.6	23,114	103.9	9,994	5,014	7,556	550		
小計	423,936	101.4	3,927	16,046	317,665	86,298	95.3	220,003	110.1	85,828	54,739	70,522	8,914		
近畿	滋賀	38,642	100.9	223	1,070	29,841	7,508	96.7	10,191	109.8	3,281	1,912	4,331	667	
	京都	75,305	99.9	189	1,103	54,746	19,267	98.3	32,407	120.0	10,075	8,427	11,735	2,170	
	大阪	266,130	99.6	1,203	11,477	181,132	72,318	95.2	117,931	114.7	28,880	34,138	44,944	9,969	
	兵庫	148,601	100.7	814	4,667	108,033	35,087	96.3	56,705	110.2	17,929	15,108	20,469	3,199	
	奈良	33,165	98.4	203	1,055	24,358	7,549	96.2	14,549	121.1	4,522	3,852	5,313	862	
	和歌山	32,985	103.8	432	1,560	23,162	7,831	94.0	9,741	110.1	2,448	2,682	4,078	533	
小計	594,828	100.1	3,064	20,932	421,272	149,560	96.0	241,524	114.2	67,135	66,119	90,870	17,400		
中四国	鳥取	15,407	96.4	26	68	11,748	3,565	99.4	7,054	123.2	3,377	1,170	2,242	265	
	島根	13,661	97.2	5	34	10,856	2,766	99.7	6,811	116.7	1,963	1,178	3,357	313	
	岡山	53,925	99.8	327	1,126	40,187	12,285	97.3	23,332	106.6	7,892	4,804	9,019	1,617	
	広島	76,736	102.6	295	1,399	57,458	17,584	97.8	49,476	106.3	18,578	5,260	20,380	5,258	
	山口	41,813	102.9	116	472	33,711	7,514	98.6	7,381	115.5	2,363	1,088	3,498	432	
	徳島	20,050	100.7	11	74	15,612	4,353	99.6	7,555	114.6	2,807	1,168	3,181	399	
	香川	26,537	100.5	28	45	20,986	5,478	99.7	9,063	111.6	3,992	1,246	3,358	467	
	愛媛	37,408	99.8	17	37	28,717	8,637	99.9	13,284	108.3	4,484	3,640	4,190	970	
	高知	18,637	95.6	27	381	13,323	4,906	97.8	7,892	101.9	3,153	1,914	2,372	453	
小計	304,174	100.5	852	3,636	232,598	67,088	98.5	131,848	108.9	48,609	21,468	51,597	10,174		
九州	福岡	148,364	100.9	10	31	107,615	40,708	100.0	55,581	110.9	21,057	11,594	19,768	3,162	
	佐賀	18,276	98.5	46	487	13,769	3,974	97.1	12,371	106.9	4,116	3,178	4,390	687	
	長崎	38,741	98.0	95	780	29,657	8,209	97.7	14,106	101.2	6,706	2,316	4,588	496	
	熊本	53,146	100.9	95	1,250	38,833	12,968	97.5	20,178	109.0	10,408	3,147	5,942	681	
	大分	36,810	100.5	112	961	28,252	7,485	97.1	11,083	116.0	4,870	2,348	3,455	410	
	宮崎	29,699	95.0	61	154	22,821	6,663	99.3	9,291	106.2	2,892	1,537	4,159	703	
	鹿児島	47,175	99.8	74	333	35,929	10,839	99.1	16,364	115.4	4,397	2,504	8,292	1,171	
	沖縄	38,397	97.8	75	618	30,466	7,238	98.2	14,712	110.9	6,580	2,526	5,039	567	
小計	410,608	99.6	568	4,614	307,342	98,084	98.7	153,686	109.8	61,026	29,150	55,633	7,877		
全国合計	3,389,568	100.4	22,869	117,154	2,449,788	799,757	95.9	1,469,685	110.4	520,930	357,358	506,556	84,841		

1)「400mL献血率」は400mL献血者数の合計(人)÷全血献血者数の合計(人)。

(5) 受入施設別献血者数

平成31年1月～令和元年12月累計

ブロック名	項目 都道府県	血液センター				献血ルーム				献血バス				オープン献血			
		人	%	%	人	人	%	%	人	人	%	%	人	人	%	%	人
北海道	北海道	17,932	85.6	7.1	53.4	100,735	102.0	40.0	55.8	133,299	103.5	52.9	46.3	96	46.8	0.0	48.0
	小計	17,932	85.6	7.1	53.4	100,735	102.0	40.0	55.8	133,299	103.5	52.9	46.3	96	46.8	0.0	48.0
東北	青森					21,091	110.8	45.0	29.1	25,735	100.8	55.0	40.7				
	岩手					17,745	105.6	41.2	48.8	25,108	100.2	58.4	41.5				
	宮城					54,298	104.7	60.3	74.8	34,932	102.5	38.8	46.9	167	118.4	0.4	83.5
	秋田	7,153	116.2	19.1	27.6	10,544	114.9	28.2	34.0	19,745	105.1	52.7	39.1	805	105.1	0.9	57.5
	山形					15,421	110.8	39.5	42.4	23,634	99.5	60.5	42.4				
福島					15,121	106.2	19.8	41.7	41,315	94.9	54.2	46.4					
小計		26,991	111.0	8.1	30.7	134,220	107.4	40.3	47.0	170,469	99.9	51.2	43.3	972	107.2	0.3	60.8
関東甲信越	茨城					45,179	110.7	46.0	62.6	53,142	96.6	54.0	41.0				
	栃木					20,169	104.0	23.7	56.3	42,157	102.6	49.5	46.8	3,341	122.8	3.9	58.6
	群馬					52,587	104.2	59.7	48.2	34,910	104.4	39.6	46.7	584	104.7	0.7	53.1
	埼玉					153,502	103.0	67.8	65.1	72,091	93.8	31.8	42.4	853	117.2	0.4	85.3
	千葉					140,587	106.1	63.7	66.8	73,607	94.3	33.3	45.2	6,673	85.9	3.0	59.1
	東京	323	351.1	0.1	53.8	401,721	106.0	71.4	87.8	104,978	98.7	18.7	45.9	55,556	96.8	9.9	69.1
	神奈川					215,116	107.3	68.7	76.0	93,186	99.1	29.7	43.2	5,020	114.6	1.6	51.8
	新潟					65,633	108.1	71.5	90.5	26,183	99.9	28.5	48.8				
	山梨					17,637	109.3	52.3	48.9	16,079	101.3	47.7	46.2				
	長野					43,129	107.2	58.5	49.1	30,370	95.5	41.2	43.3	172	96.6	0.2	57.3
小計		19,770	111.1	1.1	53.4	1,155,260	106.1	64.4	72.2	546,703	97.8	30.5	44.4	72,199	97.9	4.0	65.9
東海北陸	富山					16,280	108.3	43.3	45.0	21,282	99.5	56.7	42.1				
	石川					24,186	105.5	55.4	39.5	19,456	102.1	44.6	53.9				
	福井	11,579	117.3	38.6	37.4					18,401	101.4	61.4	48.6				
	岐阜	16,231	111.4	24.5	52.2	12,145	95.1	18.3	39.3	37,840	102.1	57.1	42.1				
	静岡					55,450	103.7	44.0	50.9	70,431	101.9	56.0	46.3				
愛知	18,985	119.8	6.7	33.9	164,155	106.0	58.1	79.5	91,209	101.8	32.3	47.3	8,400	107.4	3.0	67.7	
三重	9,549	112.3	16.5	31.0	22,230	101.1	38.4	36.0	26,130	104.5	45.1	45.8					
小計		56,344	113.2	8.7	37.8	294,446	104.8	45.7	58.2	284,749	101.9	44.2	46.2	8,400	107.4	1.3	67.7
近畿	滋賀	2,150	93.4	4.4	42.2	15,739	108.9	32.2	43.2	30,778	100.1	63.0	50.2	166	184.4	0.3	83.0
	京都					61,493	108.2	57.1	56.6	44,648	101.7	41.5	43.8	1,571	91.5	1.5	58.2
	大阪	16,677	113.0	4.3	48.8	236,013	104.7	61.5	79.4	120,953	100.3	31.5	41.0	10,418	113.8	2.7	49.3
	兵庫					130,625	103.8	63.6	54.1	73,380	101.9	35.7	46.4	1,301	110.1	0.6	62.0
	奈良	7,720	108.1	16.2	37.1	14,754	113.8	30.9	41.0	25,240	98.6	52.9	42.6				
和歌山					12,107	108.6	28.3	39.1	30,619	103.9	71.7	45.6					
小計		26,547	109.7	3.2	44.2	470,731	105.4	56.3	62.7	325,618	101.0	38.9	43.8	13,456	110.8	1.6	51.5
中四国	鳥取	5,121	112.6	22.8	20.7	9,032	106.5	40.2	41.2	8,308	95.7	37.0	47.5				
	島根	8,592	111.2	42.0	28.1					11,880	97.7	58.0	52.0				
	岡山	14,786	103.6	19.1	50.5	22,979	103.0	29.7	63.7	38,835	100.4	50.3	56.9	657	98.9	0.9	109.5
	広島					71,376	103.8	56.6	73.3	54,587	104.4	43.3	55.3	249	94.7	0.2	41.5
	山口	11,243	118.1	22.9	36.4					37,951	101.2	77.1	52.2				
	徳島					14,692	106.8	53.2	43.5	12,913	101.4	46.8	42.9				
	香川					17,412	103.0	48.9	48.4	18,188	103.3	51.1	56.3				
愛媛					25,217	104.7	49.7	70.2	25,098	99.1	49.5	52.8	377	111.5	0.7	125.7	
高知					12,275	101.1	46.3	34.3	14,254	94.5	53.7	42.3					
小計		39,742	110.2	9.1	34.4	172,983	103.9	39.7	58.3	222,014	100.9	50.9	52.4	1,283	101.4	0.3	85.5
九州	福岡	17,524	103.5	57.2	48.5	99,782	107.1	48.9	55.7	98,421	100.3	48.3	57.3	5,742	97.9	2.8	64.5
	佐賀					22,615	99.8	42.8	36.4	13,123	99.5	42.8	47.0				
	長崎					20,499	101.9	28.0	66.1	30,232	98.2	57.2	44.6				
	熊本	17,988	109.7	24.5	60.6	20,499	107.2	43.6	57.7	34,837	100.5	47.5	53.1				
	大分					20,892	103.3	36.1	38.7	27,001	101.1	56.4	50.8				
	宮崎					14,074	103.3	36.1	38.7	24,916	94.4	63.9	48.4				
鹿児島	12,281	111.8	19.3	39.5	13,877	100.5	21.8	44.8	37,381	102.0	58.8	44.2					
沖縄					21,708	108.7	40.9	60.0	29,382	97.2	55.3	50.1	2,019	87.0	3.8	59.4	
小計		47,793	107.8	8.5	49.3	213,447	105.3	37.8	51.8	295,293	99.5	52.3	50.8	7,761	94.8	1.4	63.1
全国合計		235,119	108.1	4.8	40.5	2,541,822	105.5	52.3	63.1	1,978,145	100.1	40.7	46.3	104,167	99.9	2.1	63.7
稼働数		5,800				40,314				42,753				1,637			

1)「構成比」は施設別献血者数(人)/献血者数合計(人)。
 2)「構成比」は端数処理しているため、合計が必ずしも100%にはならない。
 3)「オープン献血」は、事業所や学校の会議室等を会場として行う献血受入れ方式。
 4)「稼働数」とは、血液センター・献血ルームでは開設日数を、献血バスでは配車台数を、オープン献血では献血会場数をいう。

(6)年代別・男女別献血者数(10~30代)

平成31年1月~令和元年12月累計

ブロック名	項目 都道府県	16~19歳					20~29歳					30~39歳				
		男 性	女 性	合 計	前 年 比	献 血 率	男 性	女 性	合 計	前 年 比	献 血 率	男 性	女 性	合 計	前 年 比	献 血 率
北海道	北海道	8,846	6,384	15,230	101.5	8.3	25,079	12,499	37,578	101.3	7.9	28,192	11,130	39,322	98.6	6.8
	小計	8,846	6,384	15,230	101.5	8.3	25,079	12,499	37,578	101.3	7.9	28,192	11,130	39,322	98.6	6.8
東北	青森	2,005	1,962	3,967	100.0	8.3	4,026	2,457	6,483	101.1	6.3	5,581	2,345	7,926	100.4	6.0
	岩手	1,197	771	1,968	93.7	4.2	4,405	2,362	6,767	104.3	6.6	5,404	2,203	7,607	97.8	5.9
	宮城	3,370	3,003	6,373	100.1	7.2	9,708	5,991	15,699	97.8	6.8	10,893	4,785	15,678	103.1	5.5
	秋田	977	1,047	2,024	110.5	6.0	4,002	1,956	5,958	101.8	8.4	5,127	1,992	7,119	107.8	7.3
	山形	1,300	822	2,122	94.8	5.1	3,829	2,018	5,847	103.1	6.5	5,406	1,927	7,333	101.9	6.3
	福島	1,716	1,336	3,052	90.5	4.0	7,277	2,732	10,009	94.5	5.8	10,439	3,068	13,507	98.2	6.5
	小計	10,565	8,941	19,506	98.1	5.8	33,247	17,516	50,763	99.4	6.6	42,850	16,320	59,170	101.3	6.1
関東甲信越	茨城	3,269	3,322	6,591	100.2	5.7	7,961	4,654	12,615	97.8	4.4	11,520	4,151	15,671	100.4	4.6
	栃木	4,887	4,365	9,252	108.7	12.3	7,258	3,988	11,246	101.7	5.9	10,613	4,020	14,633	102.0	6.3
	群馬	3,078	3,316	6,394	102.6	8.1	6,708	4,333	11,041	98.6	5.7	9,942	4,180	14,122	99.0	6.5
	埼玉	7,680	5,976	13,656	92.8	4.9	18,887	11,119	30,006	94.4	3.9	25,719	10,042	35,761	96.9	4.0
	千叶	6,917	5,244	12,161	99.2	5.1	20,045	12,982	33,027	97.2	5.0	25,464	10,695	36,159	98.8	4.8
	東京	14,620	13,636	28,256	96.7	6.2	58,326	47,097	105,423	100.6	6.2	69,365	35,253	104,618	101.6	5.2
	神奈川	8,035	6,497	14,532	94.4	4.2	25,440	17,185	42,625	102.1	4.4	35,425	13,992	49,417	102.3	4.4
	新潟	2,501	2,715	5,216	98.2	6.2	8,452	5,629	14,081	99.4	7.1	11,297	4,490	15,787	103.2	6.5
	山梨	2,092	1,154	3,246	98.0	9.6	3,115	1,648	4,763	104.5	6.0	3,662	1,333	4,995	100.6	5.8
	長野	1,492	1,226	2,718	102.6	3.3	6,245	3,447	9,692	101.2	5.2	8,701	3,150	11,851	95.6	5.5
小計	54,571	47,451	102,022	97.9	5.7	162,437	112,082	274,519	99.5	5.2	211,708	91,306	303,014	100.5	4.9	
東海北陸	富山	1,302	1,029	2,331	111.4	5.7	3,579	1,883	5,462	99.5	5.6	4,510	1,660	6,170	98.7	5.6
	石川	1,641	1,037	2,678	114.7	5.7	3,983	2,158	6,141	99.4	5.4	5,095	1,973	7,068	97.2	5.7
	福井	753	624	1,377	115.4	4.4	2,507	1,347	3,854	101.0	5.1	3,544	1,219	4,763	104.4	5.6
	岐阜	1,661	1,698	3,359	99.4	4.0	4,907	3,136	8,043	101.5	4.1	7,235	2,853	10,088	100.0	4.6
	静岡	4,387	3,134	7,521	102.3	5.3	10,984	4,611	15,595	99.1	4.5	16,767	4,721	21,488	98.1	5.1
	愛知	8,788	6,063	14,851	106.7	4.9	28,632	17,950	46,582	102.0	5.5	36,430	12,513	48,943	103.0	5.2
	三重	1,322	690	2,012	94.2	2.8	5,201	1,637	6,838	101.7	3.9	7,614	1,839	9,453	99.8	4.7
小計	19,854	14,275	34,129	105.3	4.7	59,793	32,722	92,515	101.1	5.0	81,195	26,778	107,973	100.9	5.1	
近畿	滋賀	1,686	1,050	2,736	117.2	4.6	4,320	1,670	5,990	100.7	4.1	6,594	1,567	8,161	98.7	4.8
	京都	3,184	2,125	5,309	107.7	5.3	11,058	6,390	17,448	102.4	6.6	12,005	4,635	16,640	104.5	5.8
	大阪	8,896	9,263	18,159	103.7	5.3	32,788	29,463	62,251	103.8	6.5	39,347	20,877	60,224	100.4	5.8
	兵庫	6,174	4,357	10,531	98.6	4.8	18,216	11,008	29,224	99.1	5.4	24,054	8,690	32,744	99.1	5.3
	奈良	987	998	1,985	101.3	3.6	4,002	2,089	6,091	100.0	4.8	5,598	1,885	7,483	101.9	5.3
	和歌山	1,679	1,271	2,950	117.2	7.9	3,375	2,043	5,418	109.6	6.4	4,712	1,705	6,417	99.6	6.6
小計	22,606	19,064	41,670	104.3	5.1	73,759	52,663	126,422	102.4	6.0	92,310	39,359	131,669	100.5	5.6	
中四国	鳥取	713	251	964	103.4	4.5	2,255	865	3,120	98.8	6.4	3,299	966	4,265	98.0	6.9
	島根	735	176	911	86.5	3.5	2,011	664	2,675	93.1	4.7	2,709	807	3,516	100.9	5.0
	岡山	2,762	1,654	4,416	98.6	5.8	7,704	3,701	11,405	98.9	6.0	9,836	3,197	13,033	99.0	6.1
	広島	4,390	2,016	6,406	101.9	5.8	12,713	5,754	18,467	99.6	6.6	16,256	4,664	20,920	103.7	6.5
	山口	1,548	728	2,276	109.8	4.4	4,808	1,311	6,119	104.5	5.2	6,388	1,302	7,690	101.7	5.5
	徳島	790	193	983	89.1	3.5	2,671	923	3,594	95.4	5.6	3,860	1,084	4,944	97.2	6.2
	香川	1,618	392	2,010	108.2	5.2	3,499	1,059	4,558	102.9	5.1	4,575	1,209	5,784	95.0	5.3
	愛媛	2,254	1,027	3,281	91.6	6.3	5,056	2,735	7,791	101.9	6.6	6,349	2,125	8,474	97.3	5.8
	高知	656	509	1,165	85.8	4.4	2,631	1,386	4,017	97.7	7.1	3,319	1,329	4,648	96.4	6.5
	小計	15,466	6,946	22,412	98.7	5.2	43,348	18,398	61,746	99.7	6.0	56,591	16,683	73,274	99.8	6.1
九州	福岡	9,803	3,158	12,961	109.0	6.6	20,345	9,619	29,964	102.5	5.6	25,184	8,876	34,060	98.9	5.4
	佐賀	743	513	1,256	100.4	3.7	2,493	1,458	3,951	99.8	5.2	3,938	1,445	5,383	97.0	5.9
	長崎	2,140	781	2,921	104.8	5.6	4,891	2,135	7,026	97.8	6.2	7,467	1,958	9,425	96.0	6.7
	熊本	3,408	1,408	4,816	101.1	7.1	6,403	3,330	9,733	99.4	6.2	9,411	3,063	12,474	97.9	6.3
	大分	1,225	612	1,837	96.7	4.2	4,566	1,852	6,418	99.5	6.3	6,652	1,934	8,586	96.8	6.9
	宮崎	1,192	597	1,789	100.7	4.2	3,801	1,316	5,117	90.6	5.7	5,064	1,548	6,612	92.6	5.6
	鹿児島	1,797	935	2,732	90.8	4.4	6,252	2,814	9,066	96.1	6.8	9,221	2,832	12,053	105.5	6.8
	沖縄	2,798	1,062	3,860	101.6	5.8	5,724	1,942	7,666	93.6	4.9	9,041	2,538	11,579	96.3	6.2
	小計	23,106	9,066	32,172	103.2	5.7	54,475	24,466	78,941	98.8	5.8	75,978	24,194	100,172	98.2	6.0
全国合計	155,014	112,127	267,141	100.7	5.5	452,138	270,346	722,484	100.2	5.6	588,824	225,770	814,594	100.1	5.4	

1)「献血率」は献血者(人)÷『平成31年住民基本台帳人口要覧(財)国土地理協会・出版』に基づく平成31年1月1日現在の人口(人)。
 2) 16~19歳の「献血率」は、『平成31年住民基本台帳人口要覧(財)国土地理協会・出版』に基づく平成31年1月1日現在の15~19歳の人口から、『平成27年国勢調査人口等基本集計(総務省統計局)』に基づく平成31年の15歳人口を差引いた人口により算出。

(6)年代別・男女別献血者数(40～60代)

平成31年1月～令和元年12月累計

ブロック名	項目 都道府県	40～49歳					50～59歳					60～69歳				
		男性	女性	合計	前年比		男性	女性	合計	前年比		男性	女性	合計	前年比	
					献血率	献血率				献血率	献血率					
人	人	人	%	%	人	人	人	%	%	人	人	人	%	%		
北海道	北海道	48,845	16,772	65,617	100.3	8.7	46,357	16,149	62,506	103.8	9.1	23,967	7,842	31,809	102.7	4.0
	小計	48,845	16,772	65,617	100.3	8.7	46,357	16,149	62,506	103.8	9.1	23,967	7,842	31,809	102.7	4.0
東北	青森	8,740	3,489	12,229	104.8	7.1	8,562	3,018	11,580	109.1	6.6	3,476	1,165	4,641	115.6	2.2
	岩手	8,402	2,831	11,233	101.1	6.9	7,852	2,700	10,552	104.5	6.5	3,802	1,091	4,893	110.6	2.5
	宮城	18,421	5,464	23,885	102.1	7.2	16,282	4,942	21,224	109.1	7.4	5,601	1,575	7,176	115.9	2.2
	秋田	7,361	2,442	9,803	105.4	7.8	6,743	2,171	8,914	115.7	6.9	2,779	845	3,624	128.3	2.1
	山形	7,770	2,545	10,315	102.6	7.5	7,401	2,501	9,902	107.1	7.2	2,793	743	3,536	108.3	2.0
	福島	16,233	4,511	20,744	97.5	8.4	15,965	4,621	20,586	106.6	8.4	6,766	1,610	8,376	109.9	2.8
		小計	66,927	21,282	88,209	101.6	7.5	62,805	19,953	82,758	108.3	7.3	25,217	7,029	32,246	113.8
関東甲信越	茨城	20,831	6,426	27,257	100.7	6.4	18,869	6,233	25,102	106.5	6.9	8,455	2,630	11,085	110.1	2.6
	栃木	17,714	5,620	23,334	101.9	8.0	14,496	5,090	19,586	110.6	7.9	5,421	1,642	7,063	110.8	2.5
	群馬	19,480	6,556	26,036	104.0	9.0	16,698	5,746	22,444	108.8	9.1	6,253	1,791	8,044	113.0	2.9
	埼玉	48,992	16,830	65,822	97.8	5.6	43,547	15,701	59,248	107.7	6.2	16,643	5,310	21,953	105.1	2.4
	千葉	45,128	17,092	62,220	98.6	6.3	40,284	15,590	55,874	107.0	7.0	15,621	5,805	21,426	105.8	2.7
	東京	107,785	41,503	149,288	101.1	6.6	99,346	34,040	133,386	109.6	7.3	31,720	9,887	41,607	114.6	2.9
	神奈川	66,263	22,089	88,352	101.7	5.9	68,554	20,561	89,115	111.5	7.1	22,993	6,288	29,281	110.0	2.7
	新潟	18,744	6,421	25,165	104.5	8.2	16,620	5,795	22,415	109.5	7.9	7,072	2,080	9,152	120.6	2.7
	山梨	6,381	2,318	8,699	103.6	7.6	6,738	2,115	8,853	112.1	8.0	2,328	832	3,160	109.4	2.7
	長野	16,409	5,237	21,646	100.2	7.3	15,046	5,417	20,463	106.6	7.8	5,591	1,710	7,301	107.3	2.5
		小計	367,727	130,092	497,819	100.8	6.5	340,198	116,288	456,486	109.1	7.2	122,097	37,975	160,072	110.5
東海北陸	富山	8,513	2,710	11,223	100.4	7.2	7,022	2,163	9,185	108.9	7.2	2,586	605	3,191	107.3	2.2
	石川	9,766	3,099	12,865	104.8	7.6	8,204	2,546	10,750	107.2	7.8	3,229	911	4,140	106.1	2.7
	福井	5,900	2,009	7,909	104.7	7.4	6,361	2,164	8,525	111.4	8.8	2,778	774	3,552	109.9	3.2
	岐阜	14,614	4,743	19,357	101.4	6.6	13,348	4,770	18,118	105.9	7.1	5,477	1,774	7,251	106.6	2.6
	静岡	28,563	7,601	36,164	99.7	6.7	25,299	7,618	32,917	106.0	7.0	9,844	2,352	12,196	108.1	2.4
	愛知	60,987	18,039	79,026	102.5	6.7	54,012	15,987	69,999	110.7	7.4	18,536	4,812	23,348	112.5	2.7
	三重	14,424	3,275	17,699	102.0	6.7	13,427	3,326	16,753	110.0	7.3	4,210	944	5,154	112.2	2.1
		小計	142,767	41,476	184,243	101.9	6.8	127,673	38,574	166,247	108.9	7.3	46,660	12,172	58,832	109.9
近畿	滋賀	11,000	2,947	13,947	98.9	6.5	9,850	2,783	12,633	105.9	7.3	4,226	1,140	5,366	107.3	3.0
	京都	20,248	7,293	27,541	101.9	7.2	21,044	7,270	28,314	109.5	9.0	9,206	3,254	12,460	107.0	3.9
	大阪	73,166	30,326	103,492	99.2	7.4	74,652	27,777	102,429	109.7	9.1	27,310	10,196	37,506	107.2	3.6
	兵庫	42,779	14,631	57,410	101.8	6.9	38,890	13,669	52,559	109.2	7.4	17,132	5,706	22,838	107.3	3.2
	奈良	9,902	3,179	13,081	100.6	6.7	9,468	3,587	13,055	109.5	7.5	4,439	1,580	6,019	111.6	3.2
	和歌山	8,339	2,890	11,229	100.5	8.6	8,288	3,102	11,390	106.4	9.2	3,727	1,595	5,322	109.8	3.8
	小計	165,434	61,266	226,700	100.3	7.2	162,192	58,188	220,380	109.2	8.4	66,040	23,471	89,511	107.6	3.4
中国	鳥取	5,230	1,422	6,652	104.2	8.9	4,267	1,230	5,497	107.8	8.1	1,629	334	1,963	110.0	2.3
	根拠	4,629	1,196	5,825	103.4	6.7	4,230	1,044	5,274	107.4	6.6	1,867	404	2,271	117.6	2.2
	岡山	17,114	4,974	22,088	101.2	8.2	14,402	4,603	19,005	106.5	8.6	5,607	1,703	7,310	103.0	2.9
	広島	28,254	7,842	36,096	100.3	8.7	25,709	6,806	32,515	110.0	9.6	9,389	2,419	11,808	109.4	3.2
	山口	11,327	2,361	13,688	101.5	7.4	10,547	2,719	13,266	107.3	8.2	5,070	1,085	6,155	108.4	3.0
	山徳	6,341	1,803	8,144	106.9	8.1	5,307	1,349	6,656	108.9	7.3	2,642	642	3,284	116.9	2.8
	香川	8,126	1,935	10,061	101.2	7.1	7,210	1,889	9,099	107.7	7.9	3,336	752	4,088	108.8	3.0
	愛媛	10,495	3,273	13,768	102.2	7.3	9,376	3,018	12,394	104.7	7.3	3,878	1,106	4,984	110.7	2.4
	高知	5,392	1,985	7,377	96.8	7.6	4,710	1,718	6,428	98.8	7.4	2,167	727	2,894	102.8	2.7
		小計	96,908	26,791	123,699	101.4	7.9	85,758	24,376	110,134	107.3	8.3	35,585	9,172	44,757	108.7
九州	福岡	41,107	14,256	55,363	100.5	7.5	36,044	13,458	49,502	108.7	8.1	15,967	6,128	22,095	105.5	3.2
	佐賀	6,341	2,364	8,705	103.6	8.2	5,975	1,779	7,754	102.6	7.7	2,831	767	3,598	105.4	2.9
	長崎	11,499	3,043	14,542	97.6	8.4	10,507	2,824	13,331	100.0	7.7	4,542	1,060	5,602	103.1	2.6
	熊本	15,123	4,483	19,606	104.9	8.7	13,993	3,978	17,971	104.0	8.3	6,940	1,784	8,724	110.3	3.3
	大分	10,936	3,151	14,087	101.4	9.2	9,183	2,747	11,930	112.0	8.7	4,127	908	5,035	113.9	2.9
	宮崎	8,358	2,376	10,734	97.9	7.6	7,663	2,326	9,989	101.4	7.5	3,855	894	4,749	102.6	2.8
	鹿児島	13,477	3,813	17,290	103.1	8.6	12,410	3,291	15,701	107.0	7.7	5,535	1,162	6,697	109.2	2.6
	沖縄	12,765	3,032	15,797	102.4	7.5	8,906	1,866	10,772	106.0	6.0	2,926	509	3,435	118.0	1.8
	小計	119,606	36,518	156,124	101.3	8.0	104,681	32,269	136,950	106.1	7.8	46,723	13,212	59,935	107.4	2.9
全国合計		1,008,214	334,197	1,342,411	101.0	7.1	929,664	305,797	1,235,461	108.2	7.7	366,289	110,873	477,162	109.0	2.9

1)「献血率」は献血者(人)/「平成31年住民基本台帳人口要覧(財)国土地理協会・出版」に基づく平成31年1月1日現在の人口(人)。

(6)年代別・男女別献血者数(年代合計・年代別構成比)

平成31年1月～令和元年12月累計

ブロック名	項目 都道府県	年代合計									年代別構成比					
		合計			男性			女性			16 19 歳	20 29 歳	30 39 歳	40 49 歳	50 59 歳	60 69 歳
		人	前年比	献血率	人	前年比	献血率	人	前年比	献血率						
北海道	北海道	252,062	101.4	7.2	181,286	101.5	10.6	70,776	101.2	4.0	6.0	14.9	15.6	26.0	24.8	12.6
	小計	252,062	101.4	7.2	181,286	101.5	10.6	70,776	101.2	4.0	6.0	14.9	15.6	26.0	24.8	12.6
東北	青森	46,826	105.0	5.6	32,390	104.2	7.7	14,436	107.1	3.4	8.5	13.8	16.9	26.1	24.7	9.9
	岩手	43,020	102.4	5.4	31,062	102.0	7.7	11,958	103.4	3.0	4.6	15.7	17.7	26.1	24.5	11.4
	宮城	90,035	103.9	5.8	64,275	101.8	8.2	25,760	109.4	3.4	7.1	17.4	17.4	26.5	23.6	8.0
	秋田	37,442	109.7	6.0	26,989	106.4	8.6	10,453	119.4	3.3	5.4	15.9	19.0	26.2	23.8	9.7
	山形	39,055	103.7	5.6	28,499	101.6	8.1	10,556	109.7	3.1	5.4	15.0	18.8	26.4	25.4	9.1
	福島	76,274	100.5	6.1	58,396	99.7	9.1	17,878	103.1	3.0	4.0	13.1	17.7	27.2	27.0	11.0
	小計	332,652	103.6	5.8	241,611	102.1	8.3	91,041	108.0	3.2	5.9	15.3	17.8	26.5	24.9	9.7
関東甲信越	茨城	98,321	102.6	5.0	70,905	101.7	7.0	27,416	105.1	2.9	6.7	12.8	15.9	27.7	25.5	11.3
	栃木	85,114	105.2	6.4	60,389	105.8	8.8	24,725	103.7	3.9	10.9	13.2	17.2	27.4	23.0	8.3
	群馬	88,081	104.3	6.8	62,159	102.3	9.3	25,922	109.4	4.1	7.3	12.5	16.0	29.6	25.5	9.1
	埼玉	226,446	99.9	4.5	161,468	100.2	6.3	64,978	99.3	2.7	6.0	13.3	15.8	29.1	26.2	9.7
	千葉	220,867	101.1	5.2	153,459	101.1	7.0	67,408	101.3	3.3	5.5	15.0	16.4	28.2	25.3	9.7
	東京都	562,578	103.7	5.8	381,162	103.1	7.7	181,416	105.0	3.8	5.0	18.7	18.6	26.5	23.7	7.4
	神奈川県	313,322	104.8	5.0	226,710	102.8	7.0	86,612	110.6	2.8	4.6	13.6	15.8	28.2	28.4	9.3
	新潟	91,816	105.6	6.3	64,686	105.0	8.8	27,130	107.3	3.8	5.7	15.3	17.2	27.4	24.4	10.0
	山梨	33,716	105.3	6.2	24,316	104.7	8.8	9,400	106.9	3.5	9.6	14.1	14.8	25.8	26.3	9.4
	長野	73,671	102.0	5.5	53,484	100.7	7.9	20,187	105.7	3.1	3.7	13.2	16.1	29.4	27.8	9.9
小計	1,793,932	103.2	5.4	1,258,738	102.4	7.4	535,194	105.0	3.3	5.7	15.3	16.9	27.8	25.4	8.9	
東海北陸	富山	37,562	103.1	5.5	27,512	102.2	8.0	10,050	105.8	3.0	6.2	14.5	16.4	29.9	24.5	8.5
	山梨	43,642	104.0	5.9	31,918	102.6	8.5	11,724	107.9	3.2	6.1	14.1	16.2	29.5	24.6	9.5
	福井	29,980	107.0	5.9	21,843	106.0	8.5	8,137	109.7	3.2	4.6	12.9	15.9	26.4	28.4	11.8
	岐阜	66,216	102.8	5.0	47,242	102.7	7.1	18,974	103.2	2.9	5.1	12.1	15.2	29.2	27.4	11.0
	静岡	125,881	101.8	5.2	95,844	100.9	7.7	30,037	105.0	2.5	6.0	12.4	17.1	28.7	26.1	9.7
	愛知	282,749	105.4	5.5	207,385	104.1	7.9	75,364	109.4	3.1	5.3	16.5	17.3	27.9	24.8	8.3
三重	57,909	104.3	4.9	46,198	104.6	7.7	11,711	103.1	2.0	3.5	11.8	16.3	30.6	28.9	8.9	
小計	643,939	104.2	5.4	477,942	103.2	7.8	165,997	107.1	2.8	5.3	14.4	16.8	28.6	25.8	9.1	
近畿	滋賀	48,833	102.6	5.2	37,676	102.6	7.9	11,157	102.7	2.4	5.6	12.3	16.7	28.6	25.9	11.0
	京都	107,712	105.2	6.4	76,745	103.7	9.3	30,967	108.9	3.7	4.9	16.2	15.4	25.6	26.3	11.6
	大阪	384,061	103.8	6.5	256,159	102.5	8.7	127,902	106.4	4.3	4.7	16.2	15.7	26.9	26.7	9.8
	兵庫	205,306	103.2	5.6	147,245	102.9	8.2	58,061	103.7	3.1	5.1	14.2	15.9	28.0	25.6	11.1
	奈良	47,714	104.4	5.4	34,396	103.6	8.0	13,318	106.3	2.9	4.2	12.8	15.7	27.4	27.4	12.6
和歌山	42,726	105.2	7.0	30,120	102.7	10.0	12,606	111.7	4.0	6.9	12.7	15.0	26.3	26.7	12.5	
小計	836,352	103.8	6.1	582,341	102.9	8.6	254,011	106.1	3.7	5.0	15.1	15.7	27.1	26.4	10.7	
中四国	鳥取	22,461	103.5	6.3	17,393	103.5	9.7	5,068	103.4	2.8	4.3	13.9	19.0	29.6	24.5	8.7
	島根	20,472	103.0	4.8	16,181	102.0	7.6	4,291	106.6	2.1	4.4	13.1	17.2	28.5	25.8	11.1
	岡山	77,257	101.7	6.3	57,425	101.6	9.4	19,832	102.1	3.2	5.7	14.8	16.9	28.6	24.6	9.5
	広島	126,212	104.0	6.9	96,711	104.2	10.4	29,501	103.5	3.2	5.1	14.6	16.6	28.6	25.8	9.4
	山口	49,194	104.6	5.7	39,688	103.7	9.2	9,506	108.8	2.2	4.6	12.4	15.6	27.8	27.0	12.5
	徳島	27,605	104.2	5.8	21,611	104.8	9.1	5,994	102.2	2.5	3.6	13.0	17.9	29.5	24.1	11.9
	香川	35,600	103.1	5.6	28,364	102.0	9.0	7,236	107.6	2.3	5.6	12.8	16.2	28.3	25.6	11.5
	愛媛	50,692	101.9	5.8	37,408	101.7	8.6	13,284	102.5	3.0	6.5	15.4	16.7	27.2	24.4	9.8
	高知	26,529	97.4	6.0	18,875	97.3	8.5	7,654	97.8	3.4	4.4	15.1	17.5	27.8	24.2	10.9
	小計	436,022	102.9	6.1	333,656	102.7	9.3	102,366	103.4	2.9	5.1	14.2	16.8	28.4	25.3	10.3
九州	福岡	203,945	103.4	6.0	148,450	102.5	8.9	55,495	106.0	3.2	6.4	14.7	16.7	27.1	24.3	10.8
	佐賀	30,647	101.7	5.8	22,321	100.2	8.5	8,326	106.1	3.1	4.1	12.9	17.6	28.4	25.3	11.7
	長崎	52,847	98.9	6.1	41,046	98.1	9.6	11,801	101.4	2.7	5.5	13.3	17.8	27.5	25.2	10.6
	熊本	73,324	103.0	6.5	55,278	102.6	10.0	18,046	104.3	3.1	6.6	13.3	17.0	26.7	24.5	11.9
	大分	47,893	103.7	6.5	36,689	102.2	10.1	11,204	108.8	3.0	3.8	13.4	17.9	29.4	24.9	10.5
	宮崎	38,990	97.4	5.6	29,933	96.9	8.8	9,057	99.4	2.6	4.6	13.1	17.0	27.5	25.6	12.2
	鹿児島	63,539	103.4	6.1	48,692	103.6	9.6	14,847	102.8	2.8	4.3	14.3	19.0	27.2	24.7	10.5
	沖縄	53,109	101.1	5.4	42,160	100.2	8.4	10,949	105.0	2.2	7.3	14.4	21.8	29.7	20.3	6.5
	小計	564,294	102.2	6.0	424,569	101.4	9.2	139,725	104.7	2.9	5.7	14.0	17.8	27.7	24.3	10.6
全国合計	4,859,253	103.2	5.7	3,500,143	102.4	8.2	1,359,110	105.3	3.2	5.5	14.9	16.8	27.6	25.4	9.8	

1)「献血率」は、『平成31年住民基本台帳人口要覧(財)国土地理協会・出版』に基づく平成31年1月1日現在の15～69歳の人口から、『平成27年国勢調査人口等基本集計(総務省統計局)』に基づく平成31年の15歳人口を差引いた人口により算出。

2)「年代別構成比」は端数処理しているため、合計が必ずしも100%にはならない。

(7)年代別・男女別初回献血者数・初回献血者率(10~30代)

平成31年1月～令和元年12月累計

ブロック名	項目 都道府県	16~19歳						20~29歳						30~39歳					
		合計		男性		女性		合計		男性		女性		合計		男性		女性	
		人	%	人	%	人	%	人	%	人	%	人	%	人	%	人	%	人	%
北海道	北海道	6,998	45.9	4,271	48.3	2,727	42.7	5,071	13.5	3,511	14.0	1,560	12.5	1,674	4.3	1,154	4.1	520	4.7
	小計	6,998	45.9	4,271	48.3	2,727	42.7	5,071	13.5	3,511	14.0	1,560	12.5	1,674	4.3	1,154	4.1	520	4.7
東北	青森	2,036	51.3	1,092	54.5	944	48.1	1,019	15.7	667	16.6	352	14.3	364	4.6	254	4.6	110	4.7
	岩手	1,094	55.6	696	58.1	398	51.6	954	14.1	675	15.3	279	11.8	342	4.5	232	4.3	110	5.0
	宮城	2,876	45.1	1,544	45.8	1,332	44.4	2,177	13.9	1,402	14.4	775	12.9	700	4.5	470	4.3	230	4.8
	秋田	1,008	49.8	489	50.1	519	49.6	823	13.8	554	13.8	269	13.8	238	3.3	178	3.5	60	3.0
	山形	1,196	56.4	783	60.2	413	50.2	844	14.4	590	15.4	254	12.6	330	4.5	244	4.5	86	4.5
	福島	1,531	50.2	880	51.3	651	48.7	1,558	15.6	1,093	15.0	465	17.0	647	4.8	462	4.4	185	6.0
	小計	9,741	49.9	5,484	51.9	4,257	47.6	7,375	14.5	4,981	15.0	2,394	13.7	2,621	4.4	1,840	4.3	781	4.8
関東甲信越	茨城	3,523	53.5	1,868	57.1	1,655	49.8	1,830	14.5	1,266	15.9	564	12.1	766	4.9	564	4.9	202	4.9
	栃木	4,882	52.8	2,685	54.9	2,197	50.3	1,516	13.5	1,082	14.9	434	10.9	611	4.2	434	4.1	177	4.4
	群馬	3,371	52.7	1,616	52.5	1,755	52.9	1,349	12.2	897	13.4	452	10.4	514	3.6	343	3.5	171	4.1
	埼玉	6,475	47.4	3,898	50.8	2,577	43.1	4,293	14.3	2,952	15.6	1,341	12.1	1,654	4.6	1,140	4.4	514	5.1
	千葉	5,778	47.5	3,380	48.9	2,398	45.7	4,588	13.9	3,018	15.1	1,570	12.1	1,525	4.2	1,036	4.1	489	4.6
	東京	13,030	46.1	6,991	47.8	6,039	44.3	15,588	14.8	9,179	15.7	6,409	13.6	4,860	4.6	3,192	4.6	1,668	4.7
	神奈川	6,885	47.4	3,943	49.1	2,942	45.3	6,669	15.6	4,031	15.8	2,638	15.4	2,653	5.4	1,741	4.9	912	6.5
	新潟	2,483	47.6	1,288	51.5	1,195	44.0	1,810	12.9	1,169	13.8	641	11.4	607	3.8	409	3.6	198	4.4
	長野	2,152	66.3	1,340	64.1	812	70.4	584	12.3	423	13.6	161	9.8	186	3.7	134	3.7	52	3.9
	山梨	1,282	47.2	742	49.7	540	44.0	1,320	13.6	950	15.2	370	10.7	486	4.1	362	4.2	124	3.9
小計	49,861	48.9	27,751	50.9	22,110	46.6	39,547	14.4	24,967	15.4	14,580	13.0	13,862	4.6	9,355	4.4	4,507	4.9	
東海北陸	富山	1,411	60.5	842	64.7	569	55.3	1,004	18.4	692	19.3	312	16.6	280	4.5	196	4.3	84	5.1
	山梨	1,292	48.2	819	49.9	473	45.6	1,089	17.7	704	17.7	385	17.8	320	4.5	216	4.2	104	5.3
	石川	875	63.5	478	63.5	397	63.6	764	19.8	458	18.3	306	22.7	251	5.3	169	4.8	82	6.7
	岐阜	1,759	52.4	893	53.8	866	51.0	1,368	17.0	864	17.6	504	16.1	572	5.7	394	5.4	178	6.2
	静岡	4,380	58.2	2,521	57.5	1,859	59.3	2,661	17.1	1,893	17.2	768	16.7	1,119	5.2	826	4.9	293	6.2
	愛知	7,530	50.7	4,618	52.5	2,912	48.0	7,848	16.8	4,908	17.1	2,940	16.4	2,649	5.4	1,879	5.2	770	6.2
	三重	1,085	53.9	782	59.2	303	43.9	1,286	18.8	991	19.1	295	18.0	564	6.0	436	5.7	128	7.0
小計	18,332	53.7	10,953	55.2	7,379	51.7	16,020	17.3	10,510	17.6	5,510	16.8	5,755	5.3	4,116	5.1	1,639	6.1	
近畿	滋賀	1,568	57.3	992	58.8	576	54.9	1,125	18.8	798	18.5	327	19.6	500	6.1	383	5.8	117	7.5
	京都	2,618	49.3	1,590	49.9	1,028	48.4	2,991	17.1	1,914	17.3	1,077	16.9	820	4.9	542	4.5	278	6.0
	大阪	8,910	49.1	4,597	51.7	4,313	46.6	10,737	17.2	5,789	17.7	4,948	16.8	3,543	5.9	2,156	5.5	1,387	6.6
	兵庫	5,376	51.0	3,331	54.0	2,045	46.9	4,740	16.2	2,991	16.4	1,749	15.9	1,684	5.1	1,171	4.9	513	5.9
	奈良	1,001	50.4	514	52.1	487	48.8	1,066	17.5	719	18.0	347	16.6	355	4.7	249	4.4	106	5.6
	和歌山	1,864	63.2	1,107	65.9	757	59.6	1,096	20.2	688	20.4	408	20.0	432	6.7	296	6.3	136	8.0
小計	21,337	51.2	12,131	53.7	9,206	48.3	21,755	17.2	12,899	17.5	8,856	16.8	7,334	5.6	4,797	5.2	2,537	6.4	
中四国	鳥取	530	55.0	389	54.6	141	56.2	537	17.2	395	17.5	142	16.4	166	3.9	118	3.6	48	5.0
	島根	536	58.8	424	57.7	112	63.6	488	18.2	371	18.4	117	17.6	174	4.9	139	5.1	35	4.3
	岡山	2,487	56.3	1,603	58.0	884	53.4	2,034	17.8	1,390	18.0	644	17.4	691	5.3	538	5.5	153	4.8
	広島	3,279	51.2	2,346	53.4	933	46.3	2,708	14.7	1,907	15.0	801	13.9	960	4.6	723	4.4	237	5.1
	山口	1,382	60.7	956	61.8	426	58.5	1,199	19.6	897	18.7	302	23.0	444	5.8	370	5.8	74	5.7
	徳島	550	56.0	434	54.9	116	60.1	676	18.8	507	19.0	169	18.3	224	4.5	171	4.4	53	4.9
	香川	1,237	61.5	1,010	62.4	227	57.9	830	18.2	631	18.0	199	18.8	249	4.3	183	4.0	66	5.5
	愛媛	1,703	51.9	1,211	53.7	492	47.9	1,279	16.4	900	17.8	379	13.9	431	5.1	306	4.8	125	5.9
	高知	585	50.2	343	52.3	242	47.5	647	16.1	441	16.8	206	14.9	189	4.1	132	4.0	57	4.3
	小計	12,289	54.8	8,716	56.4	3,573	51.4	10,398	16.8	7,439	17.2	2,959	16.1	3,528	4.8	2,680	4.7	848	5.1
九州	福岡	7,623	58.8	5,648	57.6	1,975	62.5	5,226	17.4	3,514	17.3	1,712	17.8	1,892	5.6	1,287	5.1	605	6.8
	佐賀	666	53.0	405	54.5	261	50.9	665	16.8	377	15.1	288	19.8	257	4.8	167	4.2	90	6.2
	長崎	1,709	58.5	1,260	58.9	449	57.5	1,055	15.0	660	13.5	395	18.5	341	3.6	229	3.1	112	5.7
	熊本	2,991	62.1	2,180	64.0	811	57.6	1,559	16.0	1,012	15.8	547	16.4	532	4.3	354	3.8	178	5.8
	大分	1,073	58.4	696	56.8	377	61.6	1,056	16.5	719	15.7	337	18.2	411	4.8	304	4.6	107	5.5
	宮崎	1,015	56.7	678	56.9	337	56.4	751	14.7	521	13.7	230	17.5	253	3.8	177	3.5	76	4.9
	鹿児島	1,650	60.4	1,072	59.7	578	61.8	1,411	15.6	951	15.2	460	16.3	648	5.4	473	5.1	175	6.2
	沖縄	2,595	67.2	1,893	67.7	702	66.1	1,085	14.2	787	13.7	298	15.3	517	4.5	338	3.7	179	7.1
	小計	19,322	60.1	13,832	59.9	5,490	60.6	12,808	16.2	8,541	15.7	4,267	17.4	4,851	4.8	3,329	4.4	1,522	6.3
全国合計	137,880	51.6	83,138	53.6	54,742	48.8	112,974	15.6	72,848	16.1	40,126	14.8	39,625	4.9	27,271	4.6	12,354	5.5	

1)「初回者率」は初回献血者数(人)/年代別献血者数(人)。

(7)年代別・男女別初回献血者数・初回献血者率(40～60代)

平成31年1月～令和元年12月累計

ブロック名	項目 都道府県	40～49歳						50～59歳						60～69歳					
		合計		男性		女性		合計		男性		女性		合計		男性		女性	
		人	%	人	%	人	%	人	%	人	%	人	%	人	%	人	%	人	%
北海道	北海道	1,196	1.8	802	1.6	394	2.3	572	0.9	330	0.7	242	1.5	131	0.4	80	0.3	51	0.7
	小計	1,196	1.8	802	1.6	394	2.3	572	0.9	330	0.7	242	1.5	131	0.4	80	0.3	51	0.7
東北	青森	278	2.3	163	1.9	115	3.3	172	1.5	100	1.2	72	2.4	24	0.5	12	0.3	12	1.0
	岩手	198	1.8	146	1.7	52	1.8	84	0.8	50	0.6	34	1.3	21	0.4	11	0.3	10	0.9
	宮城	442	1.9	307	1.7	135	2.5	201	0.9	97	0.6	104	2.1	38	0.5	15	0.3	23	1.5
	秋田	136	1.4	92	1.2	44	1.8	82	0.9	56	0.8	26	1.2	9	0.2	5	0.2	4	0.5
	山形	171	1.7	122	1.6	49	1.9	107	1.1	60	0.8	47	1.9	21	0.6	12	0.4	9	1.2
	福島	383	1.8	260	1.6	123	2.7	162	0.8	89	0.6	73	1.6	21	0.3	10	0.1	11	0.7
小計	1,608	1.8	1,090	1.6	518	2.4	808	1.0	452	0.7	356	1.8	134	0.4	65	0.3	69	1.0	
関東甲信越	茨城	513	1.9	376	1.8	137	2.1	249	1.0	143	0.8	106	1.7	36	0.3	19	0.2	17	0.6
	栃木	402	1.7	273	1.5	129	2.3	170	0.9	94	0.6	76	1.5	27	0.4	13	0.2	14	0.9
	群馬	323	1.2	201	1.0	122	1.9	157	0.7	82	0.5	75	1.3	23	0.3	13	0.2	10	0.6
	埼玉	1,684	2.6	1,033	2.1	651	3.9	1,081	1.8	538	1.2	543	3.5	163	0.7	95	0.6	68	1.3
	千葉	1,169	1.9	767	1.7	402	2.4	506	0.9	261	0.6	245	1.6	74	0.3	38	0.2	36	0.6
	東京	3,531	2.4	2,235	2.1	1,296	3.1	1,554	1.2	892	0.9	662	1.9	202	0.5	106	0.3	96	1.0
	神奈川	2,022	2.3	1,276	1.9	746	3.4	928	1.0	495	0.7	433	2.1	120	0.4	67	0.3	53	0.8
	新潟	487	1.9	297	1.6	190	3.0	330	1.5	188	1.1	142	2.5	58	0.6	32	0.5	26	1.3
	長野	154	1.8	100	1.6	54	2.3	71	0.8	41	0.6	30	1.4	15	0.5	7	0.3	8	1.0
	山梨	348	1.6	224	1.4	124	2.4	128	0.6	71	0.5	57	1.1	26	0.4	13	0.2	13	0.8
小計	10,633	2.1	6,782	1.8	3,851	3.0	5,174	1.1	2,805	0.8	2,369	2.0	744	0.5	403	0.3	341	0.9	
東海北陸	富山	235	2.1	152	1.8	83	3.1	123	1.3	66	0.9	57	2.6	16	0.5	10	0.4	6	1.0
	石川	243	1.9	166	1.7	77	2.5	115	1.1	71	0.9	44	1.7	18	0.4	9	0.3	9	1.0
	福井	178	2.3	131	2.2	47	2.3	85	1.0	51	0.8	34	1.6	13	0.4	10	0.4	3	0.4
	岐阜	443	2.3	275	1.9	168	3.5	191	1.1	96	0.7	95	2.0	28	0.4	16	0.3	12	0.7
	静岡	762	2.1	532	1.9	230	3.0	384	1.2	220	0.9	164	2.2	67	0.5	33	0.3	34	1.4
	愛知	2,064	2.6	1,340	2.2	724	4.0	1,330	1.9	768	1.4	562	3.5	201	0.9	122	0.7	79	1.6
三重	495	2.8	354	2.5	141	4.3	298	1.8	184	1.4	114	3.4	40	0.8	25	0.6	15	1.6	
小計	4,420	2.4	2,950	2.1	1,470	3.5	2,526	1.5	1,456	1.1	1,070	2.8	383	0.7	225	0.5	158	1.3	
近畿	滋賀	311	2.2	226	2.1	85	2.9	111	0.9	69	0.7	42	1.5	25	0.5	15	0.4	10	0.9
	京都	558	2.0	341	1.7	217	3.0	298	1.1	153	0.7	145	2.0	57	0.5	32	0.3	25	0.8
	大阪	3,016	2.9	1,786	2.4	1,230	4.1	1,908	1.9	1,083	1.5	825	3.0	306	0.8	179	0.7	127	1.2
	兵庫	1,364	2.4	898	2.1	466	3.2	779	1.5	435	1.1	344	2.5	153	0.7	85	0.5	68	1.2
	奈良	340	2.6	215	2.2	125	3.9	297	2.3	157	1.7	140	3.9	88	1.5	59	1.3	29	1.8
和歌山	325	2.9	235	2.8	90	3.1	125	1.1	62	0.7	63	2.0	25	0.5	12	0.3	13	0.8	
小計	5,914	2.6	3,701	2.2	2,213	3.6	3,518	1.6	1,959	1.2	1,559	2.7	654	0.7	382	0.6	272	1.2	
中四国	鳥取	99	1.5	72	1.4	27	1.9	35	0.6	17	0.4	18	1.5	6	0.3	3	0.2	3	0.9
	根拠	104	1.8	78	1.7	26	2.2	58	1.1	37	0.9	21	2.0	9	0.4	4	0.2	5	1.2
	岡山	581	2.6	420	2.5	161	3.2	368	1.9	222	1.5	146	3.2	77	1.1	50	0.9	27	1.6
	広島	859	2.4	621	2.2	238	3.0	564	1.7	350	1.4	214	3.1	134	1.1	81	0.9	53	2.2
	山口	226	1.7	169	1.5	57	2.4	75	0.6	49	0.5	26	1.0	13	0.2	8	0.2	5	0.5
	徳島	122	1.5	88	1.4	34	1.9	62	0.9	33	0.6	29	2.1	12	0.4	6	0.2	6	0.9
	香川	157	1.6	118	1.5	39	2.0	72	0.8	39	0.5	33	1.7	11	0.3	8	0.2	3	0.4
	愛媛	288	2.1	196	1.9	92	2.8	130	1.0	66	0.7	64	2.1	25	0.5	14	0.4	11	1.0
	高知	126	1.7	85	1.6	41	2.1	60	0.9	40	0.8	20	1.2	9	0.3	8	0.4	1	0.1
	小計	2,562	2.1	1,847	1.9	715	2.7	1,424	1.3	853	1.0	571	2.3	296	0.7	182	0.5	114	1.2
九州	福岡	1,107	2.0	715	1.7	392	2.7	391	0.8	218	0.6	173	1.3	80	0.4	45	0.3	35	0.6
	佐賀	121	1.4	74	1.2	47	2.0	68	0.9	33	0.6	35	2.0	8	0.2	5	0.2	3	0.4
	長崎	193	1.3	127	1.1	66	2.2	94	0.7	49	0.5	45	1.6	19	0.3	13	0.3	6	0.6
	熊本	246	1.3	157	1.0	89	2.0	99	0.6	49	0.4	50	1.3	18	0.2	8	0.1	10	0.6
	大分	322	2.3	218	2.0	104	3.3	201	1.7	104	1.1	97	3.5	33	0.7	19	0.5	14	1.5
	宮崎	145	1.4	93	1.1	52	2.2	58	0.6	31	0.4	27	1.2	17	0.4	10	0.3	7	0.8
	鹿児島	453	2.6	291	2.2	162	4.2	344	2.2	201	1.6	143	4.3	70	1.0	46	0.8	24	2.1
	沖縄	293	1.9	189	1.5	104	3.4	103	1.0	49	0.6	54	2.9	28	0.8	14	0.5	14	2.8
小計	2,880	1.8	1,864	1.6	1,016	2.8	1,358	1.0	734	0.7	624	1.9	273	0.5	160	0.3	113	0.9	
全国合計	29,213	2.2	19,036	1.9	10,177	3.0	15,380	1.2	8,589	0.9	6,791	2.2	2,615	0.5	1,497	0.4	1,118	1.0	

1)「初回者率」は初回献血者数(人)/年代別献血者数(人)。

(8)職業別・男女別献血者数

平成31年1月～令和元年12月累計

ブロック名	項目 都道府県	公務員		会社員			学 生						そ の 他			
				男性	女性	高 校 生			そ の 他 学 生			男性	女性			
		男性	女性			男性	女性	男性	女性	男性	女性					
				人	人							人	人	人	人	人
北海道	北海道	53,546	47,945	5,601	126,851	98,449	28,402	6,578	3,217	3,361	15,710	10,109	5,601	49,377	21,566	27,811
	小計	53,546	47,945	5,601	126,851	98,449	28,402	6,578	3,217	3,361	15,710	10,109	5,601	49,377	21,566	27,811
東北	青森	9,452	7,976	1,476	22,048	16,732	5,316	2,625	1,303	1,322	2,762	1,266	1,496	9,939	5,113	4,826
	岩手	8,611	7,074	1,537	23,718	18,423	5,295	694	422	272	2,472	1,402	1,070	7,525	3,741	3,784
	宮城	15,110	13,037	2,073	48,408	37,549	10,859	2,968	1,387	1,581	7,777	4,569	3,208	15,772	7,733	8,039
	秋田	6,697	5,731	966	19,735	15,419	4,316	1,030	420	610	1,811	994	817	8,169	4,425	3,744
	山形	5,981	4,824	1,157	23,916	18,502	5,414	1,196	705	491	1,631	917	714	6,331	3,551	2,780
	福島	11,034	9,409	1,625	47,089	38,591	8,498	1,541	746	795	2,371	1,503	868	14,239	8,147	6,092
	小計	56,885	48,051	8,834	184,914	145,216	39,698	10,054	4,983	5,071	18,824	10,651	8,173	61,975	32,710	29,265
	関東甲信越	茨城	14,064	11,963	2,101	56,189	45,361	10,828	4,200	1,792	2,408	4,530	2,588	1,942	19,338	9,201
栃木		9,647	8,060	1,587	50,636	40,102	10,534	7,286	3,707	3,579	3,807	2,214	1,593	13,738	6,306	7,432
群馬		11,967	10,013	1,954	47,920	38,829	9,091	4,036	1,784	2,252	4,580	2,396	2,184	19,578	9,137	10,441
埼玉		28,220	24,352	3,868	130,497	105,684	24,813	8,104	4,140	3,964	11,416	6,894	4,522	48,209	20,398	27,811
千葉		29,863	25,103	4,760	125,565	99,115	26,450	5,197	2,590	2,607	14,879	8,738	6,141	45,363	17,913	27,450
東京		54,166	44,217	9,949	346,500	257,083	89,417	8,978	4,287	4,691	51,489	28,327	23,162	101,445	47,248	54,197
神奈川		32,257	27,069	5,188	200,392	162,968	37,424	6,359	3,167	3,192	16,470	9,104	7,366	57,844	24,402	33,442
新潟		11,932	9,794	2,138	53,847	41,726	12,121	2,111	783	1,328	5,700	3,032	2,668	18,226	9,351	8,875
山梨		4,376	3,655	721	16,756	13,463	3,293	2,398	1,563	835	1,788	1,075	713	8,398	4,560	3,838
長野		10,278	8,560	1,718	45,082	36,219	8,863	1,222	566	656	3,077	1,770	1,307	14,012	6,369	7,643
小計	206,770	172,786	33,984	1,073,384	840,550	232,834	49,891	24,379	25,512	117,736	66,138	51,598	346,151	154,885	191,266	
東海北陸	富山	4,232	3,416	816	23,951	19,182	4,769	1,419	825	594	1,712	902	810	6,248	3,187	3,061
	石川	6,028	5,069	959	25,822	20,168	5,654	1,140	602	538	3,343	2,229	1,114	7,309	3,850	3,459
	福井	3,955	3,314	641	19,560	14,983	4,577	826	456	370	1,140	643	497	4,499	2,447	2,052
	岐阜	9,605	8,102	1,503	37,881	30,899	6,982	1,726	746	980	3,100	1,532	1,568	13,904	5,963	7,941
	静岡	14,678	12,658	2,020	80,422	66,880	13,542	4,721	2,550	2,171	4,507	2,809	1,698	21,553	10,947	10,606
	愛知	28,217	23,331	4,886	181,857	149,179	32,678	6,277	3,657	2,620	17,529	9,733	7,796	48,869	21,485	27,384
	三重	10,248	9,087	1,161	35,246	30,361	4,885	1,059	666	393	1,554	929	625	9,802	5,155	4,647
小計	76,963	64,977	11,986	404,739	331,652	73,087	17,168	9,502	7,666	32,885	18,777	14,108	112,184	53,034	59,150	
近畿	滋賀	5,737	4,895	842	30,543	26,224	4,319	1,514	831	683	2,426	1,601	825	8,613	4,125	4,488
	京都	16,671	14,356	2,315	55,586	44,022	11,564	1,284	734	550	9,939	6,115	3,824	24,232	11,518	12,714
	大阪	31,204	25,575	5,629	229,682	175,908	53,774	6,945	3,040	3,905	28,270	14,627	13,643	87,960	37,009	50,951
	兵庫	25,711	21,736	3,975	118,470	97,157	21,313	4,137	2,339	1,798	13,296	7,394	5,902	43,692	18,619	25,073
	奈良	7,030	5,978	1,052	25,098	20,899	4,199	940	450	490	2,540	1,295	1,245	12,106	5,774	6,332
	和歌山	6,991	5,888	1,103	21,931	17,358	4,573	1,719	953	766	1,981	1,116	865	10,104	4,805	5,299
小計	93,344	78,428	14,916	481,310	381,568	99,742	16,539	8,347	8,192	58,452	32,148	26,304	186,707	81,850	104,857	
中四国	鳥取	4,800	4,125	675	12,387	10,052	2,335	405	293	112	970	671	299	3,899	2,252	1,647
	島根	4,426	3,859	567	11,614	9,397	2,217	300	251	49	1,189	898	291	2,943	1,776	1,167
	岡山	11,889	10,498	1,391	42,350	35,068	7,282	1,514	940	574	6,006	3,592	2,414	15,498	7,327	8,171
	広島	18,661	16,609	2,052	75,453	63,213	12,240	2,325	1,476	849	7,616	5,024	2,592	22,157	10,389	11,768
	山口	10,377	9,421	956	26,336	22,686	3,650	775	504	271	2,609	1,806	803	9,097	5,271	3,826
	徳島	4,950	4,232	718	13,975	11,835	2,140	408	344	64	1,270	934	336	7,002	4,266	2,736
	香川	5,479	4,808	671	19,956	16,985	2,971	923	786	137	2,153	1,657	496	7,089	4,128	2,961
	愛媛	7,648	6,549	1,099	26,594	21,850	4,744	1,206	945	261	4,008	2,291	1,717	11,236	5,773	5,463
高知	5,105	4,140	965	11,378	9,075	2,303	273	97	176	1,801	1,087	714	7,972	4,476	3,496	
小計	73,335	64,241	9,094	240,043	200,161	39,882	8,129	5,636	2,493	27,622	17,960	9,662	86,893	45,658	41,235	
九州	福岡	28,671	25,331	3,340	111,120	87,725	23,395	4,931	4,030	901	16,434	11,590	4,844	42,789	19,774	23,015
	佐賀	5,679	4,852	827	17,572	13,542	4,030	546	319	227	1,258	726	532	5,592	2,882	2,710
	長崎	13,862	12,682	1,180	24,421	19,645	4,776	1,244	947	297	2,365	1,487	878	10,955	6,285	4,670
	熊本	14,124	12,395	1,729	38,430	30,677	7,753	2,442	1,846	596	4,392	2,704	1,688	13,936	7,656	6,280
	大分	8,955	7,928	1,027	27,522	22,614	4,908	604	385	219	2,154	1,417	737	8,658	4,345	4,313
	宮崎	7,774	6,883	891	20,029	16,341	3,688	641	407	234	2,103	1,429	674	8,443	4,873	3,570
	鹿児島	13,015	11,581	1,434	33,930	27,617	6,313	1,035	686	349	3,038	1,991	1,047	12,521	6,817	5,704
	沖縄	11,539	10,382	1,157	25,754	21,284	4,470	2,145	1,509	636	3,289	2,365	924	10,382	6,620	3,762
小計	103,619	92,034	11,585	298,778	239,445	59,333	13,588	10,129	3,459	35,033	23,709	11,324	113,276	59,252	54,024	
全国合計	664,462	568,462	96,000	2,810,019	2,237,041	572,978	121,947	66,193	55,754	306,262	179,492	126,770	956,563	448,955	507,608	

1)「その他学生」は、大学生や専門学校生等。

2)「その他」は自営業や主婦を含む。

(9) 献血ができなかった人数

平成31年1月～令和元年12月累計

ブロック名	項目	献血申込者数	合計		血色素		血圧		服薬		問診該当①		問診該当②		事前検査		その他		
			人	%	人	%	人	%	人	%	人	%	人	%	人	%	人	%	
			人	%	人	%	人	%	人	%	人	%	人	%	人	%	人	%	人
北海道	北海道	287,316	35,254	12.3	96.8	18,910	53.6	1,167	3.3	1,604	4.5	370	1.0	3,020	8.6	491	1.4	9,692	27.5
	小計	287,316	35,254	12.3	96.8	18,910	53.6	1,167	3.3	1,604	4.5	370	1.0	3,020	8.6	491	1.4	9,692	27.5
東北	青森	52,515	5,689	10.8	100.4	3,173	55.8	173	3.0	308	5.4	106	1.9	769	13.5	66	1.2	1,094	19.2
	岩手	49,007	5,987	12.2	115.3	1,838	30.7	554	9.3	321	5.4	141	2.4	1,591	26.6	66	1.1	1,476	24.7
	宮城	100,444	10,409	10.4	82.3	4,472	43.0	164	1.6	708	6.8	209	2.0	1,701	16.3	152	1.5	3,003	28.9
	秋田	42,340	4,898	11.6	96.5	2,762	56.4	232	4.7	236	4.8	92	1.9	775	15.8	39	0.8	762	15.6
	山形	43,166	4,111	9.5	99.1	2,253	54.8	208	5.1	234	5.7	99	2.4	524	12.7	58	1.4	735	17.9
	福島	83,834	7,560	9.0	97.9	3,649	48.3	490	6.5	326	4.3	161	2.1	863	11.4	91	1.2	1,980	26.2
	小計	371,306	38,654	10.4	95.6	18,147	46.9	1,821	4.7	2,133	5.5	808	2.1	6,223	16.1	472	1.2	9,050	23.4
関東甲信越	茨城	109,253	10,932	10.0	98.1	6,687	61.2	770	7.0	505	4.6	233	2.1	1,239	11.3	121	1.1	1,377	12.6
	栃木	96,371	11,257	11.7	101.0	7,420	65.9	567	5.0	403	3.6	197	1.8	1,016	9.0	123	1.1	1,531	13.6
	群馬	96,682	8,601	8.9	80.2	4,455	51.8	691	8.0	246	2.9	158	1.8	1,013	11.8	179	2.1	1,859	21.6
	埼玉	260,122	33,676	12.9	96.7	18,129	53.8	1,555	4.6	1,271	3.8	865	2.6	3,480	10.3	200	0.6	8,176	24.3
	千葉	254,832	33,965	13.3	98.8	18,027	53.1	1,292	3.8	2,135	6.3	729	2.1	4,527	13.3	745	2.2	6,510	19.2
	東京都	642,444	79,866	12.4	96.4	38,246	47.9	3,312	4.1	3,760	4.7	3,317	4.2	12,648	15.8	1,858	2.3	16,725	20.9
	神奈川県	352,163	38,841	11.0	87.9	17,110	44.1	2,568	6.6	2,068	5.3	1,202	3.1	5,219	13.4	779	2.0	9,895	25.5
	新潟	103,913	12,097	11.6	101.4	7,027	58.1	669	5.5	455	3.8	298	2.5	960	7.9	291	2.4	2,397	19.8
	山梨	36,989	3,273	8.8	109.8	1,758	53.7	136	4.2	99	3.0	99	3.0	257	7.9	89	2.7	835	25.5
	長野	81,587	7,916	9.7	103.0	4,221	53.3	362	4.6	403	5.1	151	1.9	1,136	14.4	154	1.9	1,489	18.8
	小計	2,034,356	240,424	11.8	95.5	123,080	51.2	11,922	5.0	11,345	4.7	7,249	3.0	31,495	13.1	4,539	1.9	50,794	21.1
東海北陸	富山	41,470	3,908	9.4	97.7	2,056	52.6	141	3.6	291	7.4	159	4.1	502	12.8	24	0.6	735	18.8
	山梨	49,022	5,380	11.0	107.7	2,074	38.6	284	5.3	634	11.8	265	4.9	781	14.5	36	0.7	1,306	24.3
	石川	33,248	3,268	9.8	106.1	1,444	44.2	154	4.7	261	8.0	71	2.2	303	9.3	40	1.2	995	30.4
	岐阜	73,644	7,428	10.1	103.2	3,757	50.6	578	7.8	434	5.8	212	2.9	1,230	16.6	48	0.6	1,169	15.7
	静岡県	139,205	13,324	9.6	95.3	8,006	60.1	565	4.2	307	2.3	277	2.1	1,963	14.7	37	0.3	2,169	16.3
	愛知県	319,197	36,448	11.4	103.1	16,117	44.2	1,204	3.3	2,151	5.9	1,658	4.5	5,201	14.3	351	1.0	9,766	26.8
三重	63,551	5,642	8.9	103.4	2,551	45.2	390	6.9	242	4.3	180	3.2	720	12.8	106	1.9	1,453	25.8	
	小計	719,337	75,398	10.5	101.8	36,005	47.8	3,316	4.4	4,320	5.7	2,822	3.7	10,700	14.2	642	0.9	17,593	23.3
近畿	滋賀	55,793	6,960	12.5	103.0	4,374	62.8	323	4.6	372	5.3	156	2.2	901	12.9	53	0.8	781	11.2
	京都	122,049	14,337	11.7	103.6	6,685	46.6	479	3.3	1,482	10.3	489	3.4	2,839	19.8	175	1.2	2,188	15.3
	大阪	433,483	49,422	11.4	105.9	22,624	45.8	2,426	4.9	3,672	7.4	1,761	3.6	11,736	23.7	652	1.3	6,551	13.3
	兵庫県	236,513	31,207	13.2	98.3	17,454	55.9	1,570	5.0	1,311	4.2	872	2.8	4,886	15.7	433	1.4	4,681	15.0
	奈良	54,888	7,174	13.1	96.9	4,360	60.8	347	4.8	337	4.7	154	2.1	618	8.6	35	0.5	1,323	18.4
和歌山	49,203	6,477	13.2	106.8	3,971	61.3	303	4.7	372	5.7	189	2.9	947	14.6	41	0.6	654	10.1	
	小計	951,929	115,577	12.1	102.7	59,468	51.5	5,448	4.7	7,546	6.5	3,621	3.1	21,927	19.0	1,389	1.2	16,178	14.0
中国	鳥取	25,162	2,701	10.7	90.1	1,612	59.7	36	1.3	136	5.0	73	2.7	288	10.7	47	1.7	509	18.8
	岡山	23,010	2,538	11.0	96.1	1,606	63.3	200	7.9	81	3.2	38	1.5	213	8.4	153	6.0	247	9.7
	広島	89,838	12,581	14.0	97.2	5,930	47.1	523	4.2	691	5.5	381	3.0	2,192	17.4	352	2.8	2,512	20.0
	山口	147,027	20,815	14.2	102.6	9,363	45.0	959	4.6	782	3.8	804	3.9	3,591	17.3	496	2.4	4,820	23.2
	徳島	56,411	7,217	12.8	92.3	3,798	52.6	421	5.8	273	3.8	194	2.7	1,289	17.9	182	2.5	1,060	14.7
	香川	32,547	4,942	15.2	113.3	2,685	54.3	197	4.0	305	6.2	71	1.4	413	8.4	176	3.6	1,095	22.2
	愛媛	41,446	5,846	14.1	102.9	3,112	53.2	104	1.8	464	7.9	161	2.8	934	16.0	102	1.7	969	16.6
	高知	56,516	5,824	10.3	98.0	4,225	72.5	57	1.0	140	2.4	154	2.6	447	7.7	93	1.6	708	12.2
		小計	501,620	65,598	13.1	99.5	34,279	52.3	2,622	4.0	3,052	4.7	1,948	3.0	9,627	14.7	1,653	2.5	12,417
九州	福岡	226,823	22,878	10.1	98.0	9,835	43.0	1,087	4.8	1,291	5.6	807	3.5	3,310	14.5	1,198	5.2	5,350	23.4
	佐賀	33,667	3,020	9.0	97.2	1,282	42.5	237	7.8	221	7.3	81	2.7	372	12.3	129	4.3	698	23.1
	長崎	58,093	5,246	9.0	98.8	2,319	44.2	378	7.2	216	4.1	136	2.6	889	16.9	116	2.2	1,192	22.7
	熊本	80,445	7,121	8.9	108.8	3,302	46.4	369	5.2	240	3.4	218	3.1	1,109	15.6	109	1.5	1,774	24.9
	大分	53,574	5,681	10.6	102.7	2,283	40.2	341	6.0	185	3.3	180	3.2	1,011	17.8	164	2.9	1,517	26.7
	宮崎	43,533	4,543	10.4	102.7	1,935	42.6	351	7.7	195	4.3	102	2.2	778	17.1	43	0.9	1,139	25.1
	鹿児島	72,331	8,792	12.2	96.8	3,826	43.5	1,100	12.5	217	2.5	184	2.1	1,545	17.6	298	3.4	1,622	18.4
	沖縄	59,417	6,308	10.6	93.9	2,575	40.8	411	6.5	496	7.9	198	3.1	1,007	16.0	137	2.2	1,484	23.5
	小計	627,883	63,589	10.1	99.3	27,357	43.0	4,274	6.7	3,061	4.8	1,906	3.0	10,021	15.8	2,194	3.5	14,776	23.2
全国合計		5,493,747	634,494	11.5	98.3	317,246	50.0	30,570	4.8	33,061	5.2	18,724	3.0	93,013	14.7	11,380	1.8	130,500	20.6

1)「問診該当①」は、問診により輸血症、B型肝炎ウイルス(HBV)、C型肝炎ウイルス(HCV)、ヒト免疫不全ウイルス(HIV)の持続保有者、欧州での長期滞在経験などの項目に該当することが判明したため、採血できないと判断された人数。

2)「問診該当②」は、問診により海外旅行の直後などの項目に該当することが判明したため、その時点では採血できないが、期間を置いて再来すれば採血できると判断された人数。

3)「事前検査②」は、血算(血色素以外)や心電図による不適のため献血ができなかった人数。

4)「その他」は、体重不足、本人都合での献血辞退、本採血前のVVRなどにより献血ができなかった人数。

5)「構成比」は端数処理しているため、合計が必ずしも100%にはならない。

(10)献血量(推計値)

平成31年1月～令和元年12月累計

ブロック名	項目 都道府県	合計		200mL 献血			400mL 献血			成分献血				
		L	%	L	%	%	L	%	%	L	%	%	L	L
北海道	北海道	105,627.40	104.1	1,995.40	95.8	1.9	77,248.00	101.0	73.1	26,384.00	115.2	25.0	7,047.66	19,336.35
	小計	105,627.40	104.1	1,995.40	95.8	1.9	77,248.00	101.0	73.1	26,384.00	115.2	25.0	7,047.66	19,336.35
東北	青森	20,225.07	110.4	409.60	108.6	2.0	12,963.60	101.6	64.1	6,851.87	132.2	33.9	4,023.39	2,828.47
	岩手	17,889.73	104.1	368.60	114.5	2.1	11,851.20	99.8	66.2	5,669.93	113.8	31.7	3,751.95	1,917.98
	宮城	39,875.44	109.2	581.00	102.1	1.5	23,198.80	101.5	58.2	16,095.64	122.9	40.4	10,988.19	5,107.46
	秋田	16,486.05	116.7	212.40	116.3	1.3	9,942.40	105.7	60.3	6,331.25	139.8	38.4	3,512.23	2,819.02
	山形	16,945.91	107.5	235.00	106.2	1.4	10,869.20	99.2	64.1	5,841.71	127.3	34.5	3,589.33	2,252.38
	福島	33,468.52	105.7	382.80	78.0	1.1	20,240.40	96.2	60.5	12,845.32	126.6	38.4	7,688.30	5,157.02
	小計	144,890.72	108.4	2,189.40	101.2	1.5	89,065.60	100.2	61.5	53,635.72	126.1	37.0	33,553.39	20,082.33
関東甲信越	茨城	43,141.97	107.1	669.40	93.8	1.6	26,554.40	101.0	61.6	15,918.17	119.8	36.9	10,429.89	5,488.28
	栃木	36,821.73	112.5	1,428.00	104.8	3.9	19,582.00	104.4	53.2	15,811.73	125.4	42.9	11,183.26	4,628.46
	群馬	38,994.79	110.9	715.00	108.2	1.8	21,365.60	102.2	54.8	16,914.19	124.4	43.4	12,356.16	4,558.03
	埼玉	96,666.83	104.1	2,504.60	81.1	2.6	61,749.20	99.9	63.9	32,413.03	115.6	33.5	19,970.89	12,442.14
	千葉	95,961.49	106.7	1,424.20	98.4	1.5	59,874.40	97.6	62.4	34,662.89	127.8	36.1	22,662.83	12,000.06
	東京	244,761.49	107.8	3,513.20	91.6	1.4	144,445.60	101.8	59.0	96,802.69	119.0	39.5	56,484.48	40,318.21
	神奈川	137,398.04	110.0	1,971.00	90.1	1.4	80,679.60	101.0	58.7	54,747.44	127.8	39.8	33,580.87	21,166.57
	新潟	41,578.80	110.2	525.00	111.4	1.3	20,940.80	101.4	50.4	20,113.00	121.3	48.4	13,372.47	6,740.53
	山梨	15,436.73	108.5	178.60	82.1	1.2	8,416.00	103.5	54.5	6,842.13	116.6	44.3	6,842.13	
	長野	33,132.06	107.4	163.00	107.0	0.5	17,934.00	98.3	54.1	15,035.06	120.6	45.4	11,178.16	3,856.90
小計	783,893.93	108.0	13,092.00	92.6	1.7	461,541.60	100.8	58.9	309,260.33	121.9	39.5	198,061.15	111,199.18	
東海北陸	富山	16,100.66	106.8	315.40	98.3	2.0	9,488.80	100.5	58.9	6,296.46	118.6	39.1	3,570.23	2,726.23
	石川	18,887.51	109.0	350.40	98.8	1.9	10,555.60	103.6	55.9	7,981.51	117.8	42.3	4,530.80	3,450.72
	福井	12,912.10	112.4	223.60	97.6	1.7	8,570.40	102.7	66.4	4,118.10	141.4	31.9	1,889.98	2,228.13
	岐阜	28,487.11	108.0	594.80	101.5	2.1	17,558.80	99.6	61.6	10,333.51	126.6	36.3	6,590.88	3,742.63
	静岡	54,350.79	105.1	863.80	97.5	1.6	33,417.60	99.7	61.5	20,069.39	115.9	36.9	12,799.17	7,270.22
	愛知	124,766.94	110.1	1,547.00	102.8	1.2	68,275.20	101.7	54.7	54,944.74	122.9	44.0	36,945.67	17,999.07
三重	26,219.25	107.6	99.60	95.4	0.4	13,718.80	104.8	52.3	12,400.85	111.0	47.3	8,111.02	4,289.83	
小計	281,724.36	108.5	3,994.60	100.2	1.4	161,585.20	101.4	57.4	116,144.56	120.5	41.2	74,437.73	41,706.83	
近畿	滋賀	20,474.99	105.6	258.60	120.7	1.3	14,939.60	100.3	73.0	5,276.79	122.9	25.8	2,835.00	2,441.79
	京都	47,179.06	110.1	258.40	74.0	0.5	29,605.20	100.5	62.8	17,315.46	133.0	36.7	9,953.32	7,362.14
	大阪	163,874.12	106.8	2,536.00	100.5	1.5	101,380.00	99.5	61.9	59,958.12	122.1	36.6	32,289.01	27,669.11
	兵庫	88,340.70	106.8	1,096.20	89.4	1.2	57,248.00	101.2	64.8	29,996.50	120.3	34.0	17,407.78	12,588.72
	奈良	20,448.41	108.3	251.60	92.6	1.2	12,762.80	98.7	62.4	7,434.01	131.1	36.4	4,441.08	2,992.93
	和歌山	17,924.55	108.2	398.40	126.7	2.2	12,397.20	102.6	69.2	5,128.95	123.0	28.6	2,658.74	2,470.21
小計	358,241.82	107.3	4,799.20	98.0	1.3	228,332.80	100.2	63.7	125,109.82	123.6	34.9	69,584.92	55,524.90	
中国	鳥取	10,084.16	113.1	18.80	113.3	0.2	6,125.20	96.3	60.7	3,940.16	155.1	39.1	2,609.79	1,330.37
	島根	9,121.15	110.3	7.80	102.6	0.1	5,448.80	97.2	59.7	3,664.55	138.0	40.2	1,719.10	1,945.45
	岡山	33,380.96	106.6	290.60	87.4	0.9	20,988.80	100.2	62.9	12,101.56	120.9	36.3	6,652.13	5,449.43
	広島	56,147.14	109.6	338.80	92.0	0.6	30,016.80	102.9	53.5	25,791.54	119.0	45.9	12,542.04	13,249.49
	山口	20,609.19	107.6	117.60	116.9	0.6	16,490.00	102.8	80.0	4,001.59	132.9	19.4	1,828.40	2,173.19
	徳島	11,932.72	109.6	17.00	50.9	0.1	7,986.00	101.2	66.9	3,929.72	132.6	32.9	2,128.16	1,801.55
	香川	15,483.77	107.5	14.60	85.9	0.1	10,585.60	100.5	68.4	4,883.57	126.6	31.5	2,916.73	1,966.84
	愛媛	22,040.41	106.1	10.80	75.0	0.0	14,941.60	99.8	67.8	7,088.01	122.2	32.2	4,337.14	2,750.87
	高知	11,713.54	103.7	81.60	82.3	0.7	7,291.60	96.0	62.2	4,340.34	120.7	37.1	2,810.13	1,530.21
	小計	190,513.02	108.1	897.60	90.7	0.5	119,874.40	100.6	62.9	69,741.02	124.3	36.6	37,543.62	32,197.40
九州	福岡	89,267.18	107.9	8.20	820.0	0.0	59,329.20	100.9	66.5	29,929.78	125.1	33.5	17,188.40	12,741.38
	佐賀	13,667.95	107.7	106.60	194.5	0.8	7,097.20	97.0	51.9	6,464.15	121.4	47.3	3,891.75	2,572.40
	長崎	22,994.74	102.5	175.00	103.2	0.8	15,146.40	97.9	65.9	7,673.34	113.1	33.4	4,878.20	2,795.14
	熊本	31,799.69	107.8	269.00	121.0	0.8	20,720.40	100.5	65.2	10,810.29	124.9	34.0	7,199.79	3,610.50
	大分	20,430.31	106.9	214.60	212.1	1.1	14,294.80	98.9	70.0	5,920.91	129.6	29.0	3,827.33	2,093.58
	宮崎	16,847.09	101.6	43.00	76.8	0.3	11,793.60	95.1	70.0	5,010.49	121.3	29.7	2,458.31	2,552.18
	鹿児島	27,779.71	108.6	81.40	56.1	0.3	18,707.20	100.5	67.3	8,991.11	131.8	32.4	3,898.51	5,092.60
	沖縄	23,475.44	106.6	138.60	124.6	0.6	15,081.60	97.4	64.2	8,255.24	128.5	35.2	5,284.15	2,971.09
	小計	246,262.10	106.8	1,036.40	120.3	0.4	162,170.40	99.4	65.9	83,055.30	124.6	33.7	48,626.44	34,428.86
全国合計	2,111,153.34	107.6	28,004.60	96.2	1.3	1,299,818.00	100.6	61.6	783,330.74	122.5	37.1	468,854.90	314,475.85	

1)「献血量」は全血献血量(200mL献血数に0.2L、400mL献血数に0.4Lを乗じた量)及び成分献血量(製造段階での総容量(血液保存液の量を含む))で算出。

2)「構成比」は端数処理しているため、合計が必ずしも100%にはならない。

3)「献血量」は端数処理しているため、内訳合計と合計欄は必ずしも一致しない。

(11) 受入施設別献血量(推計値)

平成31年1月～令和元年12月累計

ブロック名	項目	合計		血液センター			献血ルーム			献血バス			オープン献血					
		L	L	%	%	L	L	%	%	L	L	%	%	L	L	%	%	
				前年比	構成比	一稼働当献血量			前年比	構成比	一稼働当献血量			前年比	構成比	一稼働当献血量		
北海道	北海道	105,627.40	9,232.93	95.7	8.7	27.5	43,902.28	106.7	41.6	24.3	52,454.80	103.7	49.7	18.2	37.40	45.9	0.0	18.7
	小計	105,627.40	9,232.93	95.7	8.7	27.5	43,902.28	106.7	41.6	24.3	52,454.80	103.7	49.7	18.2	37.40	45.9	0.0	18.7
東北	青森	20,225.07					10,181.67	121.9	50.3	14.0	10,043.40	100.7	49.7	15.9				
	岩手	17,889.73					7,914.53	110.5	44.2	21.7	9,911.60	99.4	55.4	16.4				
	宮城	39,875.44					25,836.04	113.2	64.8	35.6	13,726.80	102.4	34.4	18.4	63.60	113.2	0.4	31.8
	秋田	16,486.05	3,670.55	133.1	22.3	14.2	5,066.30	126.3	30.7	16.3	7,749.20	105.4	47.0	15.3	312.60	105.5	0.8	22.3
	山形	16,945.91					7,642.31	119.4	45.1	21.0	9,303.60	99.3	54.9	16.7				
	福島	33,468.52	9,873.53	120.1	29.5	15.9	7,362.59	114.3	22.0	20.3	16,232.40	95.4	48.5	18.2				
	小計	144,890.72	13,544.07	123.4	9.3	15.4	64,003.44	115.9	44.2	22.4	66,967.00	99.8	46.2	17.0	376.20	106.7	0.3	23.5
関東甲信越	茨城	43,141.97					22,381.37	118.7	51.9	31.0	20,760.60	96.8	48.1	16.0				
	栃木	36,821.73	9,597.81	124.4	26.1	26.4	10,232.52	118.3	27.8	28.6	15,683.40	102.5	42.6	17.4	1,308.00	122.8	3.6	22.9
	群馬	38,994.79					25,352.79	115.0	65.0	23.3	13,416.80	104.0	34.4	18.0	225.20	104.2	0.6	20.5
	埼玉	96,666.83					69,075.83	108.1	71.5	29.3	27,266.80	94.9	28.2	16.0	324.20	121.1	0.3	32.4
	千葉	95,961.49					64,698.29	114.6	67.4	30.7	28,648.60	94.3	29.9	17.6	2,614.60	85.7	2.7	23.1
	東京	244,761.49	126.40	353.1	0.1	21.1	182,750.29	111.3	74.7	39.9	40,516.20	99.0	16.6	17.7	21,368.60	97.0	8.7	26.6
	神奈川	137,398.04					99,293.24	114.5	72.3	35.1	36,178.80	99.2	26.3	16.8	1,926.00	114.3	1.4	19.9
	新潟	41,578.80					31,321.40	114.5	75.3	43.2	10,257.40	99.1	24.7	19.1				
	山梨	15,436.73					9,164.33	113.5	59.4	25.4	6,272.40	102.0	40.6	18.0				
		長野	33,132.06					20,922.46	115.8	63.1	23.8	12,141.00	95.4	36.6	17.3	68.60	97.2	0.2
	小計	783,893.93	9,724.21	125.5	1.2	26.3	535,192.52	112.8	68.3	33.4	211,142.00	98.0	26.9	17.2	27,835.20	98.1	3.6	25.4
東海北陸	富山	16,100.66					7,802.06	115.8	48.5	21.6	8,298.60	99.6	51.5	16.4				
	石川	18,887.51					11,273.31	114.0	59.7	18.4	7,614.20	102.4	40.3	21.1				
	福井	12,912.10	5,742.90	129.9	44.5	18.5					7,169.20	101.5	55.5	18.9				
	岐阜	28,487.11	8,118.69	123.0	28.5	26.1	5,683.02	105.1	19.9	18.4	14,685.40	102.2	51.6	16.3				
	静岡	54,350.79					26,918.19	110.5	49.5	24.7	27,432.60	102.0	50.5	18.0				
	愛知	124,766.94	9,246.34	129.1	7.4	16.5	76,650.40	112.5	61.4	37.1	35,584.60	101.8	28.5	18.4	3,285.60	107.5	2.6	26.5
	三重	26,219.25	4,719.92	119.6	18.0	15.3	11,047.33	106.1	42.1	17.9	10,452.00	104.5	39.9	18.3				
	小計	281,724.36	27,827.85	123.1	9.9	18.7	139,374.31	111.5	49.5	27.6	111,236.60	102.0	39.5	18.0	3,285.60	107.5	1.2	26.5
近畿	滋賀	20,474.99	956.48	95.1	4.7	18.8	7,281.91	117.9	35.6	20.0	12,172.00	99.9	59.4	19.9	64.60	179.4	0.3	32.3
	京都	47,179.06					28,818.86	116.4	61.1	26.5	17,736.60	101.9	37.6	17.4	623.60	92.2	1.3	23.1
	大阪	163,874.12	7,780.05	120.3	4.7	22.7	104,900.47	108.8	64.0	35.3	47,137.80	100.2	28.8	16.0	4,055.80	114.3	2.5	19.2
	兵庫	88,340.70					59,106.30	109.3	66.9	24.5	28,732.60	101.9	32.5	18.2	501.80	110.4	0.6	23.9
	奈良	20,448.41	3,678.15	113.9	18.0	17.7	6,799.46	122.4	33.3	18.9	9,970.80	98.8	48.8	16.8				
	和歌山	17,924.55					6,042.95	119.3	33.7	19.5	11,881.60	103.3	66.3	17.7				
	小計	358,241.82	12,414.69	116.0	3.5	20.7	212,949.93	110.9	59.4	28.4	127,631.40	101.0	35.6	17.2	5,245.80	111.2	1.5	20.1
中四国	鳥取	10,084.16	2,507.70	130.8	24.9	10.2	4,253.26	120.5	42.2	19.4	3,323.20	95.8	33.0	19.0				
	島根	9,121.15	4,369.15	128.3	47.9	14.3					4,752.00	97.7	52.1	20.8				
	岡山	33,380.96	6,986.18	112.8	20.9	23.8	10,722.37	112.9	32.1	29.7	15,411.40	100.4	46.2	22.6	261.00	99.1	0.8	43.5
	広島	56,147.14					34,268.54	113.3	61.0	35.2	21,779.00	104.4	38.8	22.1	99.60	94.7	0.2	16.6
	山口	20,609.19	5,511.59	129.8	26.7	17.9					15,097.60	101.2	73.3	20.8				
	徳島	11,932.72					6,767.52	116.8	56.7	20.1	5,165.20	101.4	43.3	17.2				
	香川	15,483.77					8,208.57	111.6	53.0	22.8	7,275.20	103.3	47.0	22.5				
	愛媛	22,040.41					11,850.41	112.7	53.8	33.0	10,039.20	99.1	45.5	21.1	150.80	111.5	0.7	50.3
		高知	11,713.54					6,011.94	114.3	51.3	16.8	5,701.60	94.5	48.7	16.9			
	小計	190,513.02	19,374.61	122.9	10.2	16.8	82,082.61	113.7	43.1	27.7	88,544.40	100.9	46.5	20.9	511.40	101.5	0.3	34.1
九州	福岡	89,267.18					47,603.18	115.8	53.3	26.6	39,367.20	100.3	44.1	22.9	2,296.80	97.9	2.6	25.8
	佐賀	13,667.95	8,474.95	114.3	62.0	23.5					5,193.00	98.4	38.0	18.6				
	長崎	22,994.74					10,983.74	107.7	47.8	17.7	12,011.00	98.2	52.2	17.7				
	熊本	31,799.69	8,743.22	121.9	27.5	29.4	9,121.87	107.8	28.7	29.4	13,934.60	100.5	43.8	21.2				
	大分	20,430.31					9,764.71	115.0	47.8	27.0	10,665.60	100.4	52.2	20.0				
	宮崎	16,847.09					6,886.49	114.2	40.9	18.9	9,960.60	94.4	59.1	19.3				
	鹿児島	27,779.71	6,118.54	124.2	22.0	19.7	6,743.76	111.5	24.3	21.8	14,917.40	102.1	53.7	17.6				
	沖縄	23,475.44					10,964.24	121.1	46.7	30.3	11,704.60	97.3	49.9	20.0	806.60	87.1	3.4	23.7
	小計	246,262.10	23,336.71	119.6	9.5	24.1	102,067.99	114.2	41.4	24.8	117,754.00	99.4	47.8	20.3	3,103.40	94.8	1.3	25.2
全国合計		2,111,153.34	115,455.07	119.1	5.5	19.9	1,179,573.08	112.4	55.9	29.3	775,730.20	100.1	36.7	18.1	40,395.00	100.1	1.9	24.7

1)「献血量」は全血献血量(200mL献血数に0.2L、400mL献血数に0.4Lを乗じた量)及び成分献血量(製造段階での総容量(血液保存液の量を含む))で算出。

2)「構成比」は端数処理しているため、合計が必ずしも100%にはならない。

3)「献血量」は端数処理しているため、内訳合計と合計欄は必ずしも一致しない。

4)「オープン献血」は、事業所や学校の会議室等を会場として行う献血受入れ方式。

(12)検査不合格数

平成31年1月～令和元年12月累計

ブロック名 都道府県	項目	献血者数	検査不合格数		梅毒抗体		HBs抗原		HBc抗体		HCV抗体		ALT		不規則抗体		その他	
			本	%	本	%	本	%	本	%	本	%	本	%	本	%		
																		不合格率
北海道	北海道	252,062	5,378	2.1	1.6	373	0.1	131	0.1	1,211	0.5	253	0.1	2,214	0.9	116	0.0	1,225
北海道	小計	252,062	5,378	2.1	1.6	373	0.1	131	0.1	1,211	0.5	253	0.1	2,214	0.9	116	0.0	1,225
東北	青森	46,826	949	2.0	1.7	58	0.1	22	0.0	150	0.3	36	0.1	490	1.0	26	0.1	186
	岩手	43,020	703	1.6	1.3	41	0.1	18	0.0	154	0.4	18	0.0	319	0.7	30	0.1	139
	宮城	90,035	1,479	1.6	1.5	110	0.1	36	0.0	283	0.3	66	0.1	679	0.8	57	0.1	280
	秋田	37,442	670	1.8	1.7	32	0.1	14	0.0	87	0.2	34	0.1	381	1.0	25	0.1	105
	山形	39,055	603	1.5	1.4	38	0.1	11	0.0	103	0.3	17	0.0	263	0.7	26	0.1	152
	福島	76,274	1,155	1.5	1.4	102	0.1	21	0.0	243	0.3	47	0.1	512	0.7	24	0.0	231
東北	小計	332,652	5,559	1.7	1.5	381	0.1	122	0.0	1,020	0.3	218	0.1	2,644	0.8	188	0.1	1,093
関東甲信越	茨城	98,321	1,812	1.8	1.6	189	0.2	40	0.0	228	0.2	64	0.1	910	0.9	58	0.1	367
	栃木	85,114	1,461	1.7	1.3	150	0.2	53	0.1	202	0.2	71	0.1	675	0.8	31	0.0	314
	群馬	88,081	1,232	1.4	1.1	134	0.2	32	0.0	138	0.2	72	0.1	579	0.7	33	0.0	269
	埼玉	226,446	3,546	1.6	1.3	369	0.2	91	0.0	572	0.3	193	0.1	1,553	0.7	116	0.1	755
	千葉	220,867	4,026	1.8	1.5	360	0.2	109	0.0	560	0.3	180	0.1	1,910	0.9	136	0.1	879
	東京	562,578	9,465	1.7	1.3	1,138	0.2	225	0.0	1,305	0.2	446	0.1	4,094	0.7	269	0.0	2,209
	神奈川	313,322	5,222	1.7	1.4	632	0.2	121	0.0	813	0.3	254	0.1	2,223	0.7	162	0.1	1,126
	新潟	91,816	1,224	1.3	1.1	104	0.1	32	0.0	153	0.2	52	0.1	569	0.6	47	0.1	279
	山梨	33,716	538	1.6	1.3	37	0.1	12	0.0	86	0.3	29	0.1	264	0.8	12	0.0	109
	長野	73,671	989	1.3	1.1	82	0.1	17	0.0	116	0.2	64	0.1	430	0.6	42	0.1	254
関東甲信越	小計	1,793,932	29,515	1.6	1.3	3,195	0.2	732	0.0	4,173	0.2	1,425	0.1	13,207	0.7	906	0.1	6,561
東海北陸	富山	37,562	639	1.7	1.3	70	0.2	8	0.0	99	0.3	28	0.1	304	0.8	11	0.0	141
	石川	43,642	692	1.6	1.2	47	0.1	16	0.0	100	0.2	30	0.1	338	0.8	20	0.0	150
	福井	29,980	505	1.7	1.1	52	0.2	10	0.0	82	0.3	20	0.1	233	0.8	13	0.0	105
	岐阜	66,216	1,089	1.6	1.2	116	0.2	31	0.0	169	0.3	50	0.1	475	0.7	16	0.0	261
	静岡	125,881	2,027	1.6	1.3	185	0.1	39	0.0	311	0.2	121	0.1	882	0.7	56	0.0	471
	愛知	282,749	4,766	1.7	1.3	567	0.2	120	0.0	663	0.2	215	0.1	2,080	0.7	111	0.0	1,118
東海北陸	三重	57,909	933	1.6	1.3	99	0.2	20	0.0	105	0.2	46	0.1	436	0.8	22	0.0	220
東海北陸	小計	643,939	10,651	1.7	1.3	1,136	0.2	244	0.0	1,529	0.2	510	0.1	4,748	0.7	249	0.0	2,466
近畿	滋賀	48,833	822	1.7	1.3	69	0.1	22	0.0	137	0.3	49	0.1	328	0.7	21	0.0	224
	京都	107,712	1,752	1.6	1.3	214	0.2	45	0.0	253	0.2	92	0.1	705	0.7	48	0.0	432
	大阪	384,061	7,939	2.1	1.7	1,124	0.3	167	0.0	1,199	0.3	379	0.1	3,225	0.8	220	0.1	1,858
	兵庫	205,306	4,056	2.0	1.6	425	0.2	89	0.0	728	0.4	193	0.1	1,774	0.9	142	0.1	817
	奈良	47,714	845	1.8	1.5	105	0.2	11	0.0	112	0.2	28	0.1	373	0.8	44	0.1	190
	和歌山	42,726	966	2.3	1.9	95	0.2	16	0.0	145	0.3	51	0.1	460	1.1	26	0.1	193
近畿	小計	836,352	16,380	2.0	1.6	2,032	0.2	350	0.0	2,574	0.3	792	0.1	6,865	0.8	501	0.1	3,714
中四国	鳥取	22,461	498	2.2	1.8	50	0.2	14	0.1	133	0.6	16	0.1	205	0.9	12	0.1	87
	島根	20,472	387	1.9	1.5	32	0.2	6	0.0	107	0.5	12	0.1	177	0.9	6	0.0	55
	岡山	77,257	1,528	2.0	1.7	94	0.1	32	0.0	256	0.3	56	0.1	796	1.0	36	0.0	294
	広島	126,212	2,168	1.7	1.4	184	0.1	40	0.0	447	0.4	102	0.1	943	0.7	60	0.0	437
	山口	49,194	964	2.0	1.6	79	0.2	23	0.0	193	0.4	33	0.1	464	0.9	23	0.0	166
	徳島	27,605	531	1.9	1.6	55	0.2	15	0.1	98	0.4	17	0.1	235	0.9	22	0.1	110
	香川	35,600	588	1.7	1.3	87	0.2	6	0.0	96	0.3	23	0.1	261	0.7	12	0.0	118
	愛媛	50,692	1,081	2.1	1.7	98	0.2	35	0.1	231	0.5	37	0.1	494	1.0	42	0.1	176
	高知	26,529	604	2.3	1.7	53	0.2	7	0.0	84	0.3	21	0.1	310	1.2	12	0.0	132
	中四国	小計	436,022	8,349	1.9	1.6	732	0.2	178	0.0	1,645	0.4	317	0.1	3,885	0.9	225	0.1
九州	福岡	203,945	4,593	2.3	2.0	493	0.2	94	0.0	1,135	0.6	176	0.1	1,851	0.9	160	0.1	830
	佐賀	30,647	672	2.2	1.8	68	0.2	8	0.0	158	0.5	31	0.1	259	0.8	29	0.1	133
	長崎	52,847	1,085	2.1	1.6	84	0.2	27	0.1	265	0.5	55	0.1	468	0.9	30	0.1	196
	熊本	73,324	1,482	2.0	1.7	205	0.3	29	0.0	299	0.4	61	0.1	620	0.8	36	0.0	276
	大分	47,893	997	2.1	1.7	110	0.2	23	0.0	208	0.4	46	0.1	390	0.8	23	0.0	219
	宮崎	38,990	814	2.1	1.9	94	0.2	14	0.0	222	0.6	21	0.1	279	0.7	21	0.1	173
	鹿児島	63,539	1,342	2.1	1.7	115	0.2	28	0.0	319	0.5	55	0.1	516	0.8	45	0.1	298
	沖縄	53,109	1,442	2.7	2.4	91	0.2	23	0.0	297	0.6	39	0.1	726	1.4	44	0.1	268
九州	小計	564,294	12,427	2.2	1.9	1,260	0.2	246	0.0	2,903	0.5	484	0.1	5,109	0.9	388	0.1	2,393
全国合計		4,859,253	88,259	1.8	1.5	9,109	0.2	2,003	0.0	15,055	0.3	3,999	0.1	38,672	0.8	2,573	0.1	19,027

1)「不合格率」=検査不合格数/献血者数×100。
 2) 不合格内訳は各項目で一部重複計上。
 3) 「その他」には検査不能、判定不能、NAT検査陽性等が含まれ、製造段階での量過不足、溶血、外観落等の数は含まない。
 4) 「比率」は各項目不合格数/献血者数×100。

2 製造状況

(1) 全血製剤・赤血球製剤の製造本数(実本数)

平成31年1月～令和元年12月累計

ブロック名	項目 都道府県	赤血球製剤						全血製剤					
		合 計		1 単位		2 単位		合 計		1 単位		2 単位	
		本	前年比	本	前年比	本	前年比	本	前年比	本	前年比	本	前年比
北海道	北海道	195,375	100.3	9,693	95.3	185,682	100.6						
	小 計	195,375	100.3	9,693	95.3	185,682	100.6						
東北	宮 城	225,447	100.0	10,689	101.5	214,758	99.9						
	小 計	225,447	100.0	10,689	101.5	214,758	99.9						
関東甲信越	埼 玉	495,136	109.1	32,158	99.8	462,978	109.8	17	1700.0			17	1700.0
	東 京	477,533	91.9	21,826	83.9	455,707	92.3	14	87.5			14	87.5
	神奈川	204,801	100.2	9,574	89.7	195,227	100.7						
	小 計	1,177,470	100.0	63,558	92.2	1,113,912	100.4	31	182.4			31	182.4
東海北陸	石 川	51,752	93.0	3,256	92.9	48,496	93.0						
	愛 知	357,734	102.2	16,213	101.8	341,521	102.2						
小 計	409,486	100.9	19,469	100.2	390,017	101.0							
近畿	大 阪	430,247	99.6	17,967	100.4	412,280	99.5						
	兵 庫	143,159	100.0	5,329	89.1	137,830	100.5						
小 計	573,406	99.7	23,296	97.5	550,110	99.8							
中四国	広 島	293,164	100.2	4,386	91.1	288,778	100.4	20	250.0	4	-	16	200.0
	小 計	293,164	100.2	4,386	91.1	288,778	100.4	20	250.0	4	-	16	200.0
九州	福 岡	388,912	107.3	4,925	130.7	383,987	107.1						
	沖 縄	5,319	15.1	110	24.7	5,209	14.9						
	小 計	394,231	99.1	5,035	119.5	389,196	98.9						
全国合計		3,268,579	100.0	136,126	95.9	3,132,453	100.2	51	204.0	4	-	47	188.0

1) 全血製剤、赤血球製剤の製造本数は他製剤に転用した本数を除いた本数。

(2) 照射全血製剤・照射赤血球製剤の製造本数(実本数)

平成31年1月～令和元年12月累計

ブロック名	項目 都道府県	照射赤血球製剤						照射全血製剤							
		合 計			1 単 位		2 単 位		合 計			1 単 位		2 単 位	
		本	前年比	照射率	本	前年比	本	前年比	本	前年比	照射率	本	前年比	本	前年比
北海道	北海道	181,052	104.9	92.5	9,608	96.7	171,444	105.4							
	小計	181,052	104.9	92.5	9,608	96.7	171,444	105.4							
東北	宮城	224,643	99.9	99.6	10,689	101.5	213,954	99.9							
	小計	224,643	99.9	99.6	10,689	101.5	213,954	99.9							
関東甲信越	埼玉	465,921	111.3	94.1	30,356	102.7	435,565	112.0	17	1700.0	100.0			17	1700.0
	東京	405,057	95.3	84.8	19,047	89.1	386,010	95.6	14	87.5	100.0			14	87.5
	神奈川	175,963	108.1	85.7	9,248	89.7	166,715	109.4							
	小計	1,046,941	104.0	88.8	58,651	95.8	988,290	104.6	31	182.4	100.0			31	182.4
東海北陸	石川	50,449	93.6	97.4	3,247	92.9	47,202	93.7							
	愛知	324,288	102.0	90.5	15,401	107.3	308,887	101.7							
小計	374,737	100.8	91.4	18,648	104.5	356,089	100.6								
近畿	大阪	408,505	100.7	94.9	17,205	102.4	391,300	100.6							
	兵庫	135,253	101.1	94.4	5,295	89.3	129,958	101.6							
小計	543,758	100.8	94.8	22,500	99.0	521,258	100.9								
中四国	広島	284,436	100.7	97.0	4,385	91.1	280,051	100.9	20	250.0	100.0	4	-	16	200.0
	小計	284,436	100.7	97.0	4,385	91.1	280,051	100.9	20	250.0	100.0	4	-	16	200.0
九州	福岡	359,738	108.6	92.5	4,721	133.4	355,017	108.4							
	沖縄	5,319	15.1	100.0	110	24.7	5,209	14.9							
小計	365,057	99.6	92.6	4,831	121.3	360,226	99.4								
全国合計		3,020,624	101.9	92.4	129,312	98.7	2,891,312	102.1	51	204.0	100.0	4	-	47	188.0

1) 全血製剤、赤血球製剤のうち、照射全血製剤、照射赤血球製剤を再掲。

2) 「照射率」は、全血製剤、赤血球製剤の製造本数に占める照射製剤の割合。

(3) 血漿製剤の製造本数(実本数)

平成31年1月～令和元年12月累計

ブロック名	項目 都道府県	合計		FFP-LR120		FFP-LR240		FFP-LR480	
		本	前年比	本	前年比	本	前年比	本	前年比
北海道	北海道	53,980	105.6	1,533	103.4	47,138	107.9	5,309	89.2
	小計	53,980	105.6	1,533	103.4	47,138	107.9	5,309	89.2
東北	宮城	58,320	95.5	1,708	138.4	49,267	95.2	7,345	90.3
	小計	58,320	95.5	1,708	138.4	49,267	95.2	7,345	90.3
関東甲信越	埼玉	119,140	114.5	4,966	108.2	93,081	118.2	21,093	101.8
	東京	158,379	92.3	6,313	94.0	111,041	93.2	41,025	89.7
	神奈川	60,294	91.6	635	104.4	52,199	89.1	7,460	111.9
	小計	337,813	98.9	11,914	100.0	256,321	99.9	69,578	95.2
東海北陸	石川	10,961	84.4	419	89.7	9,224	88.1	1,318	64.1
	愛知	86,999	97.9	1,749	82.2	55,331	96.5	29,919	101.7
	小計	97,960	96.2	2,168	83.5	64,555	95.2	31,237	99.2
近畿	大阪	154,537	104.8	5,576	90.8	130,178	106.8	18,783	97.1
	兵庫	32,101	98.9	443	116.6	24,161	98.2	7,497	100.4
	小計	186,638	103.8	6,019	92.3	154,339	105.3	26,280	98.0
中四国	広島	68,174	94.0	945	73.8	51,694	94.5	15,535	94.0
	小計	68,174	94.0	945	73.8	51,694	94.5	15,535	94.0
九州	福岡	89,323	99.2	1,341	102.2	57,721	103.8	30,261	91.5
	沖縄	1,975	14.4	58	18.8	1,917	17.9		
	小計	91,298	88.0	1,399	86.3	59,638	89.9	30,261	84.6
全国合計		894,183	98.1	25,686	96.4	682,952	99.4	185,545	93.8

1) 血漿製剤製造本数は他製剤に転用した本数を除いた本数。

(4) 血小板製剤の製造本数(実本数)

平成31年1月～令和元年12月累計

ブロック名	項目 都道府県	合計		1単位		2単位		5単位		10単位		15単位		20単位	
		本	前年比	本	前年比	本	前年比	本	前年比	本	前年比	本	前年比	本	前年比
北海道	北海道	40,292	97.1					569	96.3	17,341	110.1	7,978	113.8	14,404	79.4
	小計	40,292	97.1					569	96.3	17,341	110.1	7,978	113.8	14,404	79.4
東北	宮城	58,977	101.2	4	40.0			1,329	109.0	56,377	102.9	701	69.3	566	46.3
	小計	58,977	101.2	4	40.0			1,329	109.0	56,377	102.9	701	69.3	566	46.3
関東甲信越	埼玉	112,324	100.6	6	-	6	54.5	1,513	103.1	99,631	101.9	3,358	84.5	7,810	93.1
	東京	143,258	94.8	88	16.2	14	73.7	2,070	79.4	130,986	94.6	1,712	75.3	8,388	114.8
	神奈川	54,442	125.3					1,200	131.0	45,443	140.9	952	89.0	6,847	74.3
	小計	310,024	101.2	94	17.3	20	64.5	4,783	95.9	276,060	102.8	6,022	82.3	23,045	92.5
東北陸	石川	15,910	103.8	1	-			229	91.2	15,522	104.2	157	84.0	1	25.0
	愛知	92,684	104.9	60	-	281	2554.5	2,144	107.0	83,118	104.4	4,574	103.3	2,507	107.6
	小計	108,594	104.7	61	-	281	2554.5	2,373	105.3	98,640	104.4	4,731	102.6	2,508	107.4
近畿	大阪	105,446	102.5			2	40.0	725	103.4	87,725	104.1	7,430	113.1	9,564	84.4
	兵庫	33,554	99.2					162	111.0	31,525	101.1	827	83.8	1,040	69.5
	小計	139,000	101.7			2	18.2	887	104.7	119,250	103.3	8,257	109.3	10,604	82.7
中四国	広島	86,152	97.9	5	35.7	1	1.4	569	79.7	85,558	98.1	9	56.3	10	90.9
	小計	86,152	97.9	5	35.7	1	1.4	569	79.7	85,558	98.1	9	56.3	10	90.9
九州	福岡	93,599	105.3			6	54.5	1,108	104.2	92,037	105.4	64	80.0	384	87.9
	沖縄														
	小計	93,599	99.5			6	50.0	1,108	98.8	92,037	99.9	64	25.2	384	68.3
	全国合計	836,638	101.0	164	28.9	310	210.9	11,618	99.0	745,263	102.3	27,762	100.0	51,521	85.9

1) 血小板製剤の製造本数は他製剤に転用した本数を除いた本数。

(5)HLA血小板製剤の製造本数(実本数)

平成31年1月～令和元年12月累計

ブロック名	項目 都道府県	合計		10 単 位		15 単 位		20 単 位	
		本 計	前 年 比	本 計	前 年 比	本 計	前 年 比	本 計	前 年 比
北海道	北海道	本 1,558	% 89.1	本 274	% 151.4	本 343	% 97.4	本 941	% 77.4
	小計	1,558	89.1	274	151.4	343	97.4	941	77.4
東北	宮城	1,249	83.2	1,239	83.6	5	62.5	5	41.7
	小計	1,249	83.2	1,239	83.6	5	62.5	5	41.7
関東甲信越	埼玉	1,781	105.3	1,605	104.3	85	123.2	91	109.6
	東京	4,151	92.9	3,786	94.5	164	78.5	201	79.8
	神奈川	1,110	120.8	1,033	119.7	22	104.8	55	157.1
	小計	7,042	99.5	6,424	100.2	271	90.6	347	93.8
東海北陸	石川	118	64.5	118	65.2				
	愛知	1,833	111.9	1,749	112.3	49	175.0	35	66.0
小計	1,951	107.1	1,867	107.4	49	169.0	35	64.8	
近畿	大阪	3,272	105.9	2,549	104.8	458	133.1	265	84.7
	兵庫	471	76.8	422	75.5	40	87.0	9	112.5
	小計	3,743	101.1	2,971	99.3	498	127.7	274	85.4
中四国	広島	1,457	90.3	1,457	90.3				
	小計	1,457	90.3	1,457	90.3				
九州	福岡	1,132	110.8	1,008	123.8	44	65.7	80	56.7
	沖縄								
小計	1,132	100.4	1,008	115.3	44	47.3	80	50.0	
全国合計		18,132	97.5	15,240	99.7	1,210	103.2	1,682	78.9

1) 血小板製剤のうち、HLA血小板製剤を再掲。

(6) 照射血小板製剤の製造本数(実本数)

平成31年1月～令和元年12月累計

ブロック名	項目	合計			1		2		5		10		15		20	
		本	前年比	照射率	単位	前年比	単位	前年比	単位	前年比	単位	前年比	単位	前年比	単位	前年比
北海道	北海道	40,292	97.1	100.0					569	96.3	17,341	110.1	7,978	113.8	14,404	79.4
	小計	40,292	97.1	100.0					569	96.3	17,341	110.1	7,978	113.8	14,404	79.4
東北	宮城	58,977	101.2	100.0	4	40.0			1,329	109.0	56,377	102.9	701	69.3	566	46.3
	小計	58,977	101.2	100.0	4	40.0			1,329	109.0	56,377	102.9	701	69.3	566	46.3
関東甲信越	埼玉	112,033	100.8	99.7	6	-	6	54.5	1,513	103.1	99,358	102.1	3,353	84.5	7,797	93.0
	東京	137,401	96.2	96.1	88	16.2	14	73.7	2,070	79.5	125,194	96.1	1,708	75.4	8,327	114.8
	神奈川	49,214	132.6	91.3					1,196	132.7	40,306	153.8	939	91.1	6,773	75.3
	小計	298,648	102.6	96.5	94	17.3	20	64.5	4,779	96.1	264,858	104.4	6,000	82.6	22,897	93.0
東海北陸	石川	15,910	103.8	100.0	1	-			229	91.2	15,522	104.2	157	84.0	1	25.0
	愛知	88,319	104.7	95.6	1	-	12	109.1	1,782	110.6	79,854	104.5	4,375	103.8	2,295	108.2
	小計	104,229	104.6	96.2	2	-	12	109.1	2,011	108.0	95,376	104.5	4,532	103.0	2,296	108.0
近畿	大阪	105,446	102.5	100.0			2	40.0	725	103.4	87,725	104.1	7,430	113.1	9,564	84.4
	兵庫	33,554	99.2	100.0					162	111.0	31,525	101.1	827	83.8	1,040	69.5
	小計	139,000	101.7	100.0			2	18.2	887	104.7	119,250	103.3	8,257	109.3	10,604	82.7
中四国	広島	86,152	97.9	100.0	5	35.7	1	1.4	569	79.7	85,558	98.1	9	56.3	10	90.9
	小計	86,152	97.9	100.0	5	35.7	1	1.4	569	79.7	85,558	98.1	9	56.3	10	90.9
九州	福岡	93,571	105.3	100.0			6	54.5	1,108	104.2	92,009	105.4	64	80.0	384	87.9
	小計	93,571	99.5	100.0			6	50.0	1,108	98.8	92,009	99.9	64	25.2	384	68.3
全国合計		820,869	101.4	98.2	105	18.5	41	27.9	11,252	99.3	730,769	102.9	27,541	100.1	51,161	86.0

1) 血小板製剤のうち、照射血小板製剤を再掲。

2) 「照射率」は、血小板製剤製造本数に占める照射血小板製剤の割合。

3 供給状況

(1) 血液製剤の純供給本数(換算本数・実本数)

平成31年1月～令和元年12月累計

ブロック名	項目 都道府県	単 位 換 算												実 本 数					
		合 計			赤 血 球 製 剤			血 漿 製 剤			血 小 板 製 剤			全 血 製 剤			合 計	前 年 比	
		本	%	全 国 に 占 め	本	%	全 国 に 占 め	本	%	全 国 に 占 め	本	%	全 国 に 占 め	本	%	全 国 に 占 め			
北海道		1,080,813	95.5	6.2	383,103	100.3	6.0	116,235	96.6	5.4	581,475	92.4	6.5				289,151	98.8	
北海道	小計	1,080,813	95.5	6.2	383,103	100.3	6.0	116,235	96.6	5.4	581,475	92.4	6.5				289,151	98.8	
東北	青森	201,925	99.5	1.2	76,456	96.5	1.2	20,484	104.2	0.9	104,985	101.0	1.2				57,990	99.0	
	岩手	151,053	99.7	0.9	54,048	97.5	0.8	16,930	100.6	0.8	80,075	101.1	0.9				44,109	98.5	
	宮城	288,457	101.3	1.7	97,325	100.3	1.5	40,030	107.0	1.9	151,102	100.6	1.7				81,745	101.2	
	秋田	139,137	100.6	0.8	48,748	100.5	0.8	11,654	107.4	0.5	78,735	99.7	0.9				37,314	100.8	
	山形	127,616	109.4	0.7	52,726	103.4	0.8	15,585	104.1	0.7	59,305	117.0	0.7				40,028	105.6	
	福島	254,458	99.2	1.5	109,502	101.4	1.7	30,261	93.3	1.4	114,695	98.7	1.3				81,678	99.9	
	東北	小計	1,162,646	101.0	6.7	438,805	99.9	6.9	134,944	102.1	6.2	588,897	101.7	6.6				342,864	100.6
	関東甲信越	茨城	330,086	101.5	1.9	130,498	101.2	2.0	33,233	96.7	1.5	166,355	102.7	1.9				97,403	100.6
栃木		266,794	107.4	1.5	93,350	104.3	1.5	33,706	98.5	1.6	139,710	112.1	1.6			28	-	29.2	
群馬		296,616	101.9	1.7	101,299	98.5	1.6	31,302	98.6	1.4	164,015	104.8	1.8				80,220	99.6	
埼玉		782,872	98.1	4.5	317,552	99.4	5.0	98,742	99.4	4.6	366,574	96.6	4.1			4	-	4.2	
千葉		773,725	98.6	4.4	307,264	101.0	4.8	114,051	100.5	5.3	352,410	96.0	4.0				236,373	99.6	
東京		2,300,637	102.2	13.2	730,053	102.3	11.4	286,519	97.7	13.3	1,284,037	103.2	14.4			28	87.5	29.2	
神奈川		1,086,628	98.7	6.2	401,373	99.8	6.3	148,050	98.3	6.9	537,205	97.9	6.0				318,334	98.7	
新潟		315,437	100.6	1.8	98,648	100.4	1.5	26,233	99.9	1.2	190,556	100.9	2.1				75,416	99.8	
山梨		87,722	102.1	0.5	38,758	104.2	0.6	10,924	96.2	0.5	38,040	101.9	0.4				27,846	103.2	
長野		220,906	103.0	1.3	83,400	98.3	1.3	29,301	101.7	1.4	108,205	107.4	1.2				65,384	99.4	
関東甲信越	小計	6,461,423	100.7	37.0	2,302,195	100.9	36.0	812,061	98.6	37.6	3,347,107	101.1	37.6			60	176.5	62.5	
東海北陸	富山	127,414	102.9	0.7	48,998	102.4	0.8	13,501	113.8	0.6	64,915	101.2	0.7				37,493	102.7	
	石川	134,505	100.9	0.8	42,988	97.4	0.7	15,751	93.3	0.7	75,766	104.7	0.9				37,265	99.3	
	福井	105,375	99.6	0.6	41,386	97.0	0.6	9,249	120.6	0.4	54,740	98.7	0.6				31,132	99.4	
	岐阜	278,488	101.7	1.6	109,640	99.9	1.7	32,978	99.0	1.5	135,870	104.0	1.5				81,967	100.0	
	静岡	450,432	103.2	2.6	170,645	101.9	2.7	47,127	94.4	2.2	232,660	106.2	2.6				132,374	101.3	
	愛知	889,401	102.8	5.1	322,844	101.9	5.0	118,680	98.9	5.5	447,877	104.6	5.0				244,739	101.7	
	三重	182,988	101.8	1.0	61,043	98.8	1.0	23,195	94.2	1.1	98,750	105.8	1.1				50,658	98.7	
東海北陸	小計	2,168,603	102.4	12.4	797,544	100.9	12.5	260,481	98.6	12.1	1,110,578	104.4	12.5				615,628	100.9	
近畿	滋賀	172,487	108.3	1.0	63,169	103.4	1.0	20,998	105.3	1.0	88,320	112.9	1.0				50,196	104.7	
	京都	433,874	97.1	2.5	148,151	100.7	2.3	60,041	96.3	2.8	225,682	95.0	2.5				121,412	98.7	
	大阪	1,498,950	101.6	8.6	540,068	100.7	8.4	204,572	102.8	9.5	754,310	101.9	8.5				432,835	101.6	
	兵庫	638,841	95.4	3.7	248,335	95.9	3.9	90,696	91.7	4.2	299,810	96.2	3.4				195,632	95.2	
	奈良	184,278	101.6	1.1	74,780	104.3	1.2	28,986	121.8	1.3	80,512	93.7	0.9				58,989	106.0	
	和歌山	146,450	102.3	0.8	57,559	100.7	0.9	18,206	88.9	0.8	70,685	107.9	0.8				43,637	100.3	
近畿	小計	3,074,880	100.0	17.6	1,132,062	100.0	17.7	423,499	99.8	19.6	1,519,319	100.0	17.1				902,701	100.1	
中国	鳥取	75,442	90.6	0.4	27,078	94.2	0.4	7,404	110.0	0.3	40,960	85.7	0.5				20,879	93.4	
	島根	76,481	98.7	0.4	25,640	101.4	0.4	7,761	102.2	0.4	43,080	96.6	0.5				20,669	100.1	
	岡山	258,081	95.6	1.5	99,532	98.7	1.6	32,364	88.3	1.5	126,185	95.3	1.4				76,858	96.6	
	広島	493,335	96.7	2.8	141,824	99.1	2.2	34,561	85.4	1.6	316,950	97.1	3.6				116,179	96.5	
	山口	184,406	100.6	1.1	79,991	100.8	1.2	22,146	94.5	1.0	82,237	102.0	0.9			32	200.0	33.3	
	徳島	107,122	105.8	0.6	40,216	102.4	0.6	9,526	122.7	0.4	57,380	105.8	0.6				29,862	105.1	
	香川	121,382	95.9	0.7	51,946	99.3	0.8	14,161	84.6	0.7	55,275	96.1	0.6				37,723	96.1	
	愛媛	163,567	104.2	0.9	70,525	99.1	1.1	18,643	96.3	0.9	74,395	111.9	0.8			4	-	4.2	
	高知	107,386	97.8	0.6	40,653	101.1	0.6	15,373	113.5	0.7	51,360	91.6	0.6				31,081	101.0	
	中国	小計	1,587,202	98.1	9.1	577,405	99.5	9.0	161,939	94.0	7.5	847,822	97.9	9.5			36	225.0	37.5
九州	福岡	690,249	96.3	4.0	273,219	98.6	4.3	92,710	96.5	4.3	324,320	94.4	3.6				205,129	97.9	
	佐賀	80,833	102.2	0.5	37,149	100.3	0.6	10,159	92.2	0.5	33,525	108.1	0.4				25,322	100.6	
	長崎	195,051	98.9	1.1	74,731	98.7	1.2	20,740	81.8	1.0	99,580	103.5	1.1				53,823	97.1	
	熊本	223,850	97.7	1.3	97,860	101.9	1.5	32,105	104.9	1.5	93,885	91.6	1.1				71,337	100.1	
	大分	170,715	100.9	1.0	66,169	98.6	1.0	20,126	90.4	0.9	84,420	105.8	0.9				47,992	98.5	
	宮崎	145,854	91.3	0.8	54,157	92.0	0.8	16,907	90.0	0.8	74,790	91.0	0.8				40,662	91.4	
	鹿児島	228,407	101.5	1.3	96,327	100.2	1.5	27,900	95.8	1.3	104,180	104.5	1.2				71,074	100.3	
	沖縄	193,122	109.2	1.1	71,118	101.5	1.1	30,757	119.5	1.4	91,247	112.5	1.0				57,529	106.8	
九州	小計	1,928,081	98.7	11.0	770,730	99.1	12.0	251,404	97.1	11.6	905,947	98.9	10.2				572,868	98.9	
全国合計		17,463,648	100.0	100.0	6,401,844	100.3	100.0	2,160,563	98.4	100.0	8,901,145	100.2	100.0			96	192.0	100.0	

1)「単位換算本数」は、各製剤の単位数を本数に換算した本数。
 2) 血漿製剤の単位換算は、FFP-LR120を1単位、FFP-LR240を2単位、FFP-LR480を4単位としていること。
 3)「純供給本数」は供給後に返品・返納された製剤を除いた本数。
 4)「全国に占める割合」は、全国のうち当該血液センターが占める供給本数。

(2)全血製剤・赤血球製剤の純供給本数(実本数)

平成31年1月～令和元年12月累計

ブロック名	項目 都道府県	赤血球製剤						全血製剤					
		合計		1単位		2単位		合計		1単位		2単位	
		本	%	本	%	本	%	本	%	本	%	本	%
北海道	北海道	196,313	100.1	9,523	94.0	186,790	100.5						
	小計	196,313	100.1	9,523	94.0	186,790	100.5						
東北	青森	39,119	96.7	1,782	106.3	37,337	96.3						
	岩手	27,965	97.6	1,882	101.0	26,083	97.3						
	宮城	49,537	99.8	1,749	78.8	47,788	100.8						
	秋田	24,811	100.4	874	95.8	23,937	100.6						
	山形	26,886	103.7	1,046	121.9	25,840	103.1						
	福島	56,113	101.4	2,724	99.4	53,389	101.5						
	小計	224,431	99.9	10,057	97.9	214,374	100.0						
関東甲信越	茨城	66,946	100.8	3,394	88.1	63,552	101.6						
	栃木	48,557	104.1	3,764	98.7	44,793	104.6	14	-			14	-
	群馬	52,182	98.4	3,065	95.5	49,117	98.6						
	埼玉	165,257	98.8	12,962	87.7	152,295	99.9	2	-			2	-
	千葉	156,866	100.8	6,468	91.7	150,398	101.2						
	東京	378,077	102.3	26,101	102.2	351,976	102.3	14	87.5			14	87.5
	神奈川	203,545	99.3	5,717	76.3	197,828	100.2						
	新潟	50,224	100.2	1,800	90.6	48,424	100.6						
	山梨	19,517	103.9	276	79.5	19,241	104.4						
	長野	42,333	98.3	1,266	104.5	41,067	98.2						
	小計	1,183,504	100.7	64,813	93.5	1,118,691	101.1	30	176.5			30	176.5
東海北陸	富山	25,172	102.0	1,346	89.7	23,826	102.8						
	石川	22,292	98.2	1,596	122.3	20,696	96.7						
	福井	21,260	97.0	1,134	98.4	20,126	96.9						
	岐阜	56,190	99.7	2,740	92.3	53,450	100.1						
	静岡	87,457	101.8	4,269	97.1	83,188	102.1						
	愛知	165,503	101.9	8,162	102.8	157,341	101.9						
	三重	30,544	98.8	45	61.6	30,499	98.9						
	小計	408,418	100.9	19,292	99.8	389,126	100.9						
近畿	滋賀	32,187	103.4	1,205	103.3	30,982	103.4						
	京都	74,698	100.6	1,245	83.2	73,453	100.9						
	大阪	276,463	100.7	12,858	101.3	263,605	100.7						
	兵庫	126,791	95.8	5,247	90.0	121,544	96.1						
	奈良	37,924	104.1	1,068	89.7	36,856	104.6						
	和歌山	29,635	101.0	1,711	108.9	27,924	100.5						
	小計	577,698	100.0	23,334	97.4	554,364	100.1						
中四国	鳥取	13,558	94.0	38	41.8	13,520	94.4						
	島根	12,824	101.3	8	30.8	12,816	101.4						
	岡山	50,367	98.6	1,202	91.4	49,165	98.8						
	広島	71,579	99.0	1,334	88.1	70,245	99.2						
	山口	40,146	100.5	301	53.7	39,845	101.2	18	225.0	4	-	14	175.0
	徳島	20,146	102.5	76	118.8	20,070	102.4						
	香川	25,991	99.4	36	150.0	25,955	99.3						
	愛媛	35,291	99.1	57	79.2	35,234	99.1	2	-			2	-
	高知	20,594	101.1	535	96.7	20,059	101.2						
	小計	290,496	99.4	3,587	85.0	286,909	99.6	20	250.0	4	-	16	200.0
九州	福岡	136,953	98.7	687	111.2	136,266	98.6						
	佐賀	18,597	100.3	45	83.3	18,552	100.3						
	長崎	37,592	98.8	453	118.0	37,139	98.6						
	熊本	49,124	101.8	388	74.8	48,736	102.1						
	大分	33,222	98.6	275	95.2	32,947	98.6						
	宮崎	27,133	91.7	109	37.2	27,024	92.3						
	鹿児島	48,505	100.1	683	85.7	47,822	100.3						
	沖縄	35,929	101.9	740	166.7	35,189	101.1						
	小計	387,055	99.1	3,380	99.5	383,675	99.1						
全国合計		3,267,915	100.2	133,986	95.3	3,133,929	100.4	50	200.0	4	-	46	184.0

1)「純供給本数」は供給後に返品・返納された製剤を除いた本数。

(3)照射全血製剤・照射赤血球製剤の純供給本数(実本数)

平成31年1月～令和元年12月累計

ブロック名	項目 都道府県	照射赤血球製剤									照射全血製剤								
		合計			1単位			2単位			合計			1単位			2単位		
		本	前年比	照射率	本	前年比	照射率	本	前年比	照射率	本	前年比	照射率	本	前年比	照射率	本	前年比	照射率
北海道	北海道	181,837	104.6	92.6	9,435	95.4	99.1	172,402	105.1	92.3									
	小計	181,837	104.6	92.6	9,435	95.4	99.1	172,402	105.1	92.3									
東北	青森	39,119	96.7	100.0	1,782	106.3	100.0	37,337	96.3	100.0									
	岩手	27,965	97.6	100.0	1,882	101.0	100.0	26,083	97.3	100.0									
	宮城	49,537	99.9	100.0	1,749	78.8	100.0	47,788	100.8	100.0									
	秋田	24,811	100.4	100.0	874	95.8	100.0	23,937	100.6	100.0									
	山形	26,089	103.6	97.0	1,046	121.9	100.0	25,043	103.0	96.9									
	福島	56,113	101.4	100.0	2,724	99.4	100.0	53,389	101.5	100.0									
	小計	223,634	99.8	99.6	10,057	97.9	100.0	213,577	99.9	99.6									
関東甲信越	茨城	66,946	100.8	100.0	3,394	88.1	100.0	63,552	101.6	100.0									
	栃木	34,156	104.6	70.3	2,679	101.8	71.2	31,477	104.8	70.3	14	-	100.0			14	-	100.0	
	群馬	50,020	99.2	95.9	3,065	100.0	95.5	46,955	99.4	95.6									
	埼玉	156,079	100.9	94.4	12,581	90.5	97.1	143,498	101.9	94.2	2	-	100.0			2	-	100.0	
	千葉	145,337	104.4	92.7	6,468	91.7	100.0	138,869	105.1	92.3									
	東京	316,782	108.1	83.8	23,311	111.7	89.3	293,471	107.8	83.4	14	87.5	100.0			14	87.5	100.0	
	神奈川	174,630	107.2	85.8	5,393	75.8	94.3	169,237	108.6	85.5									
	新潟	46,325	109.3	92.2	1,393	97.4	77.4	44,932	109.7	92.8									
	山梨	19,517	103.9	100.0	276	79.5	100.0	19,241	104.4	100.0									
	長野	42,333	98.3	100.0	1,266	104.5	100.0	41,067	98.2	100.0									
	小計	1,052,125	104.8	88.9	59,826	97.1	92.3	992,299	105.3	88.7	30	176.5	100.0			30	176.5	100.0	
東海北陸	富山	23,834	102.6	94.7	1,333	90.0	99.0	22,501	103.5	94.4									
	石川	22,292	98.2	100.0	1,596	122.3	100.0	20,696	96.7	100.0									
	福井	19,645	97.5	92.4	1,134	98.4	100.0	18,511	97.5	92.0									
	岐阜	55,405	99.6	98.6	2,739	92.3	100.0	52,666	100.0	98.5									
	静岡	84,186	101.7	96.3	4,014	96.7	94.0	80,172	102.0	96.4									
	愛知	141,338	101.4	85.4	7,604	114.7	93.2	133,734	100.7	85.0									
	三重	27,051	101.9	88.6	41	75.9	91.1	27,010	101.9	88.6									
	小計	373,751	100.9	91.5	18,461	104.0	95.7	355,290	100.7	91.3									
近畿	滋賀	32,186	103.5	100.0	1,205	103.4	100.0	30,981	103.5	100.0									
	京都	73,250	100.8	98.1	1,244	83.4	99.9	72,006	101.2	98.0									
	大阪	256,201	102.6	92.7	12,092	104.3	94.0	244,109	102.5	92.6									
	兵庫	118,854	96.6	93.7	5,211	90.1	99.3	113,643	97.0	93.5									
	奈良	37,924	104.1	100.0	1,068	89.7	100.0	36,856	104.6	100.0									
	和歌山	29,635	101.0	100.0	1,711	108.9	100.0	27,924	100.5	100.0									
	小計	548,050	101.1	94.9	22,531	98.9	96.6	525,519	101.2	94.8									
中四国	鳥取	13,558	94.0	100.0	38	41.8	100.0	13,520	94.4	100.0									
	島根	12,653	101.2	98.7	7	43.8	87.5	12,646	101.2	98.7									
	岡山	43,458	100.6	86.3	1,202	92.2	100.0	42,256	100.9	85.9									
	広島	69,852	99.4	97.6	1,334	88.3	100.0	68,518	99.6	97.5									
	山口	40,146	100.5	100.0	301	53.7	100.0	39,845	101.2	100.0	18	225.0	100.0	4	-	100.0	14	175.0	100.0
	徳島	20,146	102.5	100.0	76	118.8	100.0	20,070	102.4	100.0									
	香川	25,991	99.4	100.0	36	150.0	100.0	25,955	99.3	100.0									
	愛媛	35,291	99.1	100.0	57	79.2	100.0	35,234	99.1	100.0	2	-	100.0			2	-	100.0	
	高知	20,594	101.1	100.0	535	96.7	100.0	20,059	101.2	100.0									
	小計	281,689	99.8	97.0	3,586	85.5	100.0	278,103	100.0	96.9	20	250.0	100.0	4	-	100.0	16	200.0	100.0
九州	福岡	116,397	99.8	85.0	529	123.6	77.0	115,868	99.7	85.0									
	佐賀	15,451	99.7	83.1	31	79.5	68.9	15,420	99.8	83.1									
	長崎	37,592	98.8	100.0	453	118.0	100.0	37,139	98.6	100.0									
	熊本	49,124	101.8	100.0	388	74.8	100.0	48,736	102.1	100.0									
	大分	28,315	97.8	85.2	242	91.0	88.0	28,073	97.8	85.2									
	宮崎	27,133	92.5	100.0	109	37.2	100.0	27,024	93.1	100.0									
	鹿児島	47,645	100.3	98.2	683	85.7	100.0	46,962	100.5	98.2									
	沖縄	35,929	101.9	100.0	740	166.7	100.0	35,189	101.1	100.0									
	小計	357,586	99.5	92.4	3,175	100.2	93.9	354,411	99.5	92.4									
全国合計		3,018,672	102.1	92.4	127,071	98.0	94.8	2,891,601	102.3	92.3	50	200.0	100.0	4	-	100.0	46	184.0	100.0

1)全血製剤、赤血球製剤のうち、照射全血製剤、照射赤血球製剤を再掲。

2)「照射率」は、単位別の当該製剤供給本数(返品・返納及び他センター払出を除いた本数)に対する照射製剤の占める割合。

3)「純供給本数」は供給後に返品・返納された製剤を除いた本数。

(4) 赤血球製剤製品別純供給本数(実本数)

平成31年1月～令和元年12月累計

ブロック名	項目 都道府県	赤血球液				洗浄赤血球液				解凍赤血球液		合成血液		
		1 単位		2 単位		1 単位		2 単位		1 単位	2 単位	1 単位	2 単位	
		本	前年比	本	前年比	本	前年比	本	前年比	本	本	本	本	
北海道	北海道	9,518	94.0	186,736	100.5	4	133.3	52	34.9			1	2	
	小計	9,518	94.0	186,736	100.5	4	133.3	52	34.9			1	2	
東北	青森	1,779	106.1	37,333	96.3	3	300.0	2	6.3		1		1	
	岩手	1,878	100.8	26,077	97.3	4	-	6	100.0					
	宮城	1,745	78.6	47,756	100.9	2	-	28	38.4			2	4	
	秋田	874	95.8	23,917	100.7			20	45.5					
	山形	944	116.5	25,592	102.8	102	212.5	246	150.0		2			
	福島	2,724	99.4	53,360	101.5			29	67.4					
	小計	9,944	97.3	214,035	100.0	111	226.5	331	91.4			3	2	5
関東甲信越	茨城	3,383	88.3	63,462	101.6	11	55.0	90	71.4					
	栃木	3,764	98.7	44,781	104.6			11	78.6		1			
	群馬	3,042	96.0	49,112	98.6	23	57.5	5	19.2					
	埼玉	12,944	87.8	152,012	100.2	18	46.2	282	40.5		1			
	千葉	6,465	91.7	150,319	101.3	3	300.0	79	58.1					
	東京	26,080	102.3	351,328	102.3	18	43.9	627	74.4			3	21	
	神奈川	5,695	76.2	197,512	100.2	21	131.3	313	120.8			1	3	
	新潟	1,800	90.6	48,400	100.7			24	38.1					
	山梨	276	79.5	19,224	104.4			16	800.0		1			
	長野	1,262	104.5	40,821	98.0	4	100.0	246	128.8					
小計	64,711	93.6	1,116,971	101.2	98	60.9	1,693	71.8			3	4	24	
東海北陸	富山	1,346	89.7	23,745	102.6			81	270.0					
	石川	1,595	122.4	20,653	96.7	1	50.0	35	109.4		6		2	
	福井	1,129	98.0	20,123	97.2	5	-	3	4.8					
	岐阜	2,739	92.3	53,427	100.1	1	-	22	95.7		1			
	静岡	4,255	96.9	83,088	102.0	14	175.0	93	132.9		6		1	
	愛知	8,161	102.8	157,255	101.9			75	52.8		4	1	7	
	三重	45	62.5	30,493	98.9			6	60.0					
小計	19,270	99.7	388,784	100.9	21	210.0	315	85.1			17	1	10	
近畿	滋賀	1,205	103.3	30,936	103.6			42	48.8			4		
	京都	1,245	83.2	73,432	101.0			19	41.3			2		
	大阪	12,857	101.3	263,447	100.7	1	33.3	148	76.7			6	4	
	兵庫	5,242	89.9	121,374	96.0	4	400.0	170	123.2	1				
	奈良	1,068	89.7	36,822	104.6			32	62.7				2	
	和歌山	1,711	108.9	27,912	100.5			12	400.0					
小計	23,328	97.4	553,923	100.1	5	125.0	423	81.8	1		12		6	
中四国	鳥取	38	41.8	13,518	94.5			2	11.8					
	島根	8	30.8	12,811	101.5			5	55.6					
	岡山	1,196	91.3	49,123	98.9	6	120.0	42	54.5					
	広島	1,328	90.3	68,828	100.4	6	13.6	1,416	62.9		1			
	山口	301	53.7	39,769	101.1			73	101.4				3	
	徳島	76	120.6	20,051	102.3			19	475.0					
	香川	36	150.0	25,837	99.5			108	63.9		2		8	
	愛媛	57	79.2	35,217	99.1			7	46.7		9		1	
	高知	534	96.6	20,032	101.2			23	115.0			1	4	
小計	3,574	85.7	285,186	99.9	12	24.0	1,695	64.3			12	1	16	
九州	福岡	687	111.3	136,209	98.6			57	58.2					
	佐賀	45	83.3	18,541	100.3			10	250.0				1	
	長崎	428	120.9	37,027	98.7	24	82.8	107	75.4		3	1	2	
	熊本	388	74.8	48,708	102.0			28	400.0					
	大分	275	95.2	32,895	98.5			41	227.8		11			
	宮崎	109	37.5	27,018	92.3						6			
	鹿児島	683	85.8	47,812	100.4			10	52.6					
	沖縄	740	167.4	35,138	101.1			50	122.0				1	
小計	3,355	99.8	383,348	99.1	24	68.6	303	90.2			20	1	4	
全国合計		133,700	95.3	3,128,983	100.5	275	88.1	4,812	71.5	1		67	10	67

1)「純供給本数」は供給後に返品・返納された製剤を除いた本数。

(5) 血漿製剤の純供給本数(実本数)

平成31年1月～令和元年12月累計

ブロック名	項目 都道府県	合計		FFP-LR120		FFP-LR240		FFP-LR480	
		本	前年比 %	本	前年比 %	本	前年比 %	本	前年比 %
北海道	北海道	52,699	96.2	1,157	94.4	45,545	95.7	5,997	100.4
	小計	52,699	96.2	1,157	94.4	45,545	95.7	5,997	100.4
東北	青森	8,408	106.2	224	622.2	6,238	104.8	1,946	100.8
	岩手	8,112	98.9	266	97.4	7,360	97.0	486	142.1
	宮城	17,006	104.3	630	115.4	13,052	99.8	3,324	124.2
	秋田	4,810	104.6	14	13.9	3,772	104.1	1,024	117.2
	山形	7,162	103.0	71	75.5	6,425	102.2	666	115.6
	福島	14,338	93.6	339	53.6	13,037	96.8	962	79.4
小計	59,836	100.9	1,544	91.7	49,884	99.7	8,408	110.5	
関東甲信越	茨城	14,466	96.5	395	80.4	11,723	97.1	2,348	96.3
	栃木	15,954	99.0	912	84.4	13,687	101.4	1,355	88.2
	群馬	11,937	97.7	176	86.7	7,959	96.4	3,802	101.2
	埼玉	41,776	99.5	1,216	104.6	32,357	99.4	8,203	99.2
	千葉	46,798	98.4	919	84.2	35,192	95.7	10,687	110.0
	東京	115,352	97.7	4,923	93.6	80,060	98.2	30,369	97.3
	神奈川	64,788	95.8	452	125.9	54,873	92.2	9,463	121.2
	新潟	11,628	98.7	447	68.5	9,469	100.3	1,712	101.8
	山梨	4,668	99.9	46	92.0	3,805	105.7	817	79.7
	長野	12,307	96.9	321	101.3	9,482	90.0	2,504	135.1
小計	339,674	97.7	9,807	91.9	258,607	96.6	71,260	102.8	
東海北陸	富山	5,825	107.8	29	38.7	4,856	101.8	940	167.6
	石川	7,385	98.0	247	113.3	6,524	103.5	614	60.4
	福井	4,271	113.1	205	160.2	3,610	102.4	456	367.7
	岐阜	12,166	96.6	48	62.3	7,771	92.3	4,347	106.1
	静岡	21,596	94.6	127	59.9	19,438	95.5	2,031	90.2
	愛知	38,162	97.9	964	105.2	15,538	93.8	21,660	100.8
	三重	10,208	91.8	5	7.4	8,811	89.6	1,392	114.4
小計	99,613	97.4	1,625	95.9	66,548	95.4	31,440	102.2	
近畿	滋賀	9,267	102.1	40	121.2	7,975	98.1	1,252	137.3
	京都	26,760	96.4	167	74.2	23,249	96.8	3,344	95.1
	大阪	91,737	102.1	3,698	77.6	75,641	103.6	12,398	102.8
	兵庫	39,028	92.4	350	70.7	32,183	93.8	6,495	87.2
	奈良	13,438	121.1	184	102.2	12,107	120.8	1,147	128.7
	和歌山	7,153	91.3	178	120.3	4,936	94.8	2,039	82.2
小計	187,383	99.8	4,617	79.0	156,091	100.9	26,675	97.7	
中四国	鳥取	3,225	101.8			2,748	92.7	477	239.7
	島根	3,537	101.0	49	41.2	3,120	103.1	368	103.1
	岡山	13,805	91.1	674	85.6	10,417	96.4	2,714	76.2
	広島	12,904	84.4	215	49.7	8,205	84.7	4,484	86.8
	山口	10,012	95.1	4	26.7	8,945	96.0	1,063	88.9
	徳島	3,979	119.3	2	25.0	3,192	115.0	785	142.5
	香川	6,206	84.6	3	300.0	5,327	84.6	876	84.6
	愛媛	8,567	98.6	43	138.7	7,748	101.2	776	77.1
	高知	5,347	112.5	13	86.7	2,988	110.2	2,346	115.8
	小計	67,582	94.2	1,003	71.0	52,690	95.4	13,889	92.0
九州	福岡	35,557	97.5	1,722	80.8	22,176	102.0	11,659	92.4
	佐賀	3,370	95.8	11	110.0	1,644	108.7	1,715	85.9
	長崎	6,253	80.5	58	54.2	2,049	76.0	4,146	83.6
	熊本	12,827	100.9	29	10.1	9,558	98.7	3,240	118.3
	大分	6,310	89.7	40	88.9	2,497	87.2	3,773	91.5
	崎	6,137	90.8	21	100.0	3,789	92.5	2,327	88.1
	鹿児島	12,144	97.4	360	135.3	9,798	98.3	1,986	89.1
	沖縄	12,622	117.4	137	236.2	9,660	112.9	2,825	131.9
小計	95,220	97.7	2,378	81.3	61,171	100.1	31,671	94.7	
全国合計	902,007	97.9	22,131	86.9	690,536	97.8	189,340	99.9	

1)「純供給本数」は供給後に返品・返納された製剤を除いた本数。

(6) 血小板製剤の純供給本数(実本数)

平成31年1月～令和元年12月累計

ブロック名	都道府県	1		2		5		10				
		単位	前年比	単位	前年比	単位	前年比	単位	前年比			
北海道	北海道	本	%	本	%	本	%	本	%			
	小計					558	98.1	17,335	107.9			
東北	青森	2	-			160	188.2	10,174	103.4			
	岩手					108	116.1	7,871	102.3			
	宮城					610	92.8	14,285	104.8			
	秋田					28	400.0	7,457	99.4			
	山形					179	167.3	5,746	119.8			
	福島					124	114.8	10,616	103.8			
	小計									1,209	114.4	56,149
関東甲信越	茨城	22	9.6	10	76.9	43	81.1	15,248	104.8			
	栃木					29	76.3	13,912	112.1			
	群馬					23	39.0	15,752	106.0			
	埼玉					229	153.7	31,993	96.7			
	千葉					123	139.8	29,937	95.0			
	東京都					3,277	91.6	104,618	106.9			
	神奈川県					1,001	110.0	44,531	103.6			
	新潟					40	66.7	7,164	96.5			
	山梨					10	71.4	3,497	106.3			
	長野					11	275.0	10,640	107.4			
小計					4,786	96.6	277,292	103.5				
東海北陸	富山	59	-	274	3,425.0	13	50.0	6,479	101.6			
	石川					47	39.5	7,514	105.1			
	福井					275	182.1	5,310	97.4			
	岐阜					264	148.3	13,199	104.0			
	静岡県					230	156.5	23,004	106.4			
	愛知県					1,084	82.4	32,913	104.2			
	三重					317	134.9	9,407	106.8			
小計					2,230	102.7	97,826	104.4				
近畿	滋賀	1	50.0	1	50.0	26	130.0	8,568	112.0			
	京都					73	83.0	16,497	95.0			
	大阪					392	100.0	50,173	108.8			
	兵庫県					148	143.7	29,268	96.7			
	奈良					21	40.4	7,108	93.6			
	和歌山					17	188.9	6,577	108.1			
小計					677	102.0	118,191	102.7				
中四国	鳥取	5	-	1	-			4,096	85.7			
	岡山							4,308	96.9			
	広島					137	92.6	12,547	95.3			
	山口					24	9.4	31,658	97.5			
	徳島					4	11.8	8,221	102.2			
	香川							5,736	105.8			
	愛媛					1	-	5,523	96.0			
	高知					15	1500.0	7,427	111.7			
小計					189	40.5	84,648	98.0				
九州	福岡	6	600.0	6	60.0	563	121.6	31,954	95.3			
	佐賀					7	63.6	3,347	108.1			
	長崎					40	235.3	9,938	103.4			
	熊本					5	11.1	9,376	91.7			
	大分					68	188.9	8,373	105.5			
	宮崎					32	47.1	7,256	91.1			
	鹿児島					49	108.9	10,358	104.6			
	沖縄					51	87.9	8,723	116.9			
小計					815	109.7	89,325	99.6				
全国合計					94	39.3	303	297.1	10,464	98.5	740,766	102.5

1)「純供給本数」は、供給後に返品・返納された製剤を除いた本数。

(6) 血小板製剤の純供給本数(実本数)

平成31年1月～令和元年12月累計

ブロック名	項目 都道府県	15		20		合計		血小板製剤単位別構成比						
		単位	前年比	単位	前年比	単位	前年比	1	2	5	10	15	20	
								単位	単位	単位	単位	単位	単位	
北海道	北海道	本 7,917	% 113.7	本 14,329	% 79.2	本 40,139	% 96.3	%	%	% 1.4	% 43.2	% 19.7	% 35.7	
	小計	7,917	113.7	14,329	79.2	40,139	96.3			1.4	43.2	19.7	35.7	
東北	青森	27	57.4	102	46.6	10,463	102.6	0.0		1.5	97.2	0.3	1.0	
	岩手	47	46.1	6	40.0	8,032	101.6			1.3	98.0	0.6	0.1	
	宮城	180	68.4	125	37.0	15,202	102.1			4.0	94.0	1.2	0.8	
	秋田	27	117.4	181	101.7	7,693	99.8			0.4	96.9	0.4	2.4	
	山形	30	57.7	25	35.2	5,980	119.0			3.0	96.1	0.5	0.4	
	福島	365	83.7	122	35.9	11,227	101.0			1.1	94.6	3.3	1.1	
	小計	676	73.2	561	48.3	58,597	103.1			0.0		2.1	95.8	1.2
関東甲信越	茨城	68	75.6	632	85.3	15,991	103.6	0.0	0.0	0.3	95.4	0.4	4.0	
	栃木	11	183.3	14	155.6	13,966	112.0			0.2	99.6	0.1	0.1	
	群馬	28	60.9	298	84.9	16,101	105.1			0.1	97.8	0.2	1.9	
	埼玉	1,813	82.0	915	124.2	34,952	96.6			0.7	91.5	5.2	2.6	
	千葉	111	137.0	2,538	100.5	32,709	95.7			0.4	91.5	0.3	7.8	
	東京	1,786	81.6	9,732	90.6	119,445	104.2			2.7	87.6	1.5	8.1	
	神奈川	498	56.1	3,971	78.9	50,001	100.3			2.0	89.1	1.0	7.9	
	新潟	1,667	93.8	4,685	106.9	13,564	99.3			0.3	52.8	12.3	34.5	
	山梨	12	85.7	142	68.3	3,661	103.9			0.3	95.5	0.3	3.9	
	長野	22	100.0	71	104.4	10,744	107.5			0.1	99.0	0.2	0.7	
小計	6,016	82.1	22,998	92.8	311,134	101.9	0.0	0.0	1.5	89.1	1.9	7.4		
東海北陸	富山	4	30.8			6,496	101.2	0.0		0.2	99.7	0.1		
	石川	26	136.8			7,588	104.2			0.6	99.0	0.3		
	福井	11	100.0	5	166.7	5,601	99.8			4.9	94.8	0.2	0.1	
	岐阜	80	79.2	68	103.0	13,611	104.4			1.9	97.0	0.6	0.5	
	静岡	54	65.9	33	80.5	23,321	106.5			1.0	98.6	0.2	0.1	
	愛知	4,432	104.3	2,312	110.3	41,074	104.6			2.6	80.1	10.8	5.6	
	三重	91	74.0	86	74.8	9,906	106.8			0.1	0.7	3.2	95.0	0.9
小計	4,698	102.2	2,504	107.8	107,597	104.7	0.1	0.3	2.1	90.9	4.4	2.3		
近畿	滋賀	90	310.3	58	100.0	8,742	112.7	0.0	0.0	0.3	98.0	1.0	0.7	
	京都	1,463	123.3	1,920	84.2	19,954	95.4			0.4	82.7	7.3	9.6	
	大阪	6,156	105.0	7,914	83.7	64,635	104.5			0.6	77.6	9.5	12.2	
	兵庫	310	121.6	87	37.5	29,813	96.6			0.5	98.2	1.0	0.3	
	奈良	123	144.7	374	89.0	7,627	93.5			0.3	93.2	1.6	4.9	
	和歌山	54	284.2	201	93.1	6,849	108.2			0.2	96.0	0.8	2.9	
小計	8,196	110.2	10,554	83.4	137,620	101.3		0.0	0.5	85.9	6.0	7.7		
中四国	鳥取					4,096	85.7	0.1	0.0		100.0			
	岡山	2	-			4,308	96.0				100.0			
	広島	6	50.0	8	114.3	12,686	95.3			1.1	98.9	0.0		
	山口					31,696	96.8			0.1	99.9	0.0	0.0	
	徳島			1	-	8,231	101.9			0.0	99.9		0.0	
	香川			1	-	5,737	105.8				100.0		0.0	
	愛媛			2	-	5,526	96.0				0.0	99.9		0.0
	高知	2	200.0	1	-	7,445	111.9				0.2	99.8	0.0	0.0
小計	10	66.7	12	120.0	84,865	97.7	0.0	0.0	0.2	99.7	0.0	0.0		
九州	福岡	15	30.6	87	33.6	32,619	95.1			1.7	98.0	0.0	0.3	
	佐賀			1	-	3,355	108.0			0.2	99.8		0.0	
	長崎					9,978	103.6			0.4	99.6			
	熊本			5	500.0	9,386	91.4			0.1	99.9		0.1	
	大分	6	300.0	13	130.0	8,460	105.9			0.8	99.0	0.1	0.2	
	宮崎	2	200.0	102	95.3	7,392	90.8			0.4	98.2	0.0	1.4	
	鹿児島	1	50.0	17	81.0	10,425	104.6			0.5	99.4	0.0	0.2	
	沖縄	42	20.6	156	98.1	8,978	113.9			0.1	0.6	97.2	0.5	1.7
小計	66	25.5	381	68.3	90,593	99.2		0.0	0.9	98.6	0.1	0.4		
全国合計	27,579	100.2	51,339	86.2	830,545	101.2	0.0	0.0	1.3	89.2	3.3	6.2		

1)「純供給本数」は供給後に返品・返納された製剤を除いた本数。
 2)「血小板製剤単位別構成比」は、単位別血小板製剤の医療機関への供給本数(返品・返納を除く)に占める割合。
 3)「血小板製剤単位別構成比」は端数処理しているため、合計が必ずしも100%にはならない。

(7)HLA血小板製剤の純供給本数(実本数)

平成31年1月～令和元年12月累計

ブロック名	項目 都道府県	合計		10		15		20	
		本	前年比	本	前年比	本	前年比	本	前年比
北海道	北海道	1,567	88.2	273	146.8	343	96.6	951	76.9
	小計	1,567	88.2	273	146.8	343	96.6	951	76.9
東北	青森	122	83.6	122	84.1				
	岩手	205	74.3	205	74.5				
	宮城	292	62.5	288	62.1	3	150.0	1	100.0
	秋田	111	75.0	109	73.6	1	-	1	-
	山形	135	177.6	133	177.3	1	-	1	100.0
	福島	357	100.0	356	103.5	1	25.0		
小計	1,222	83.1	1,213	83.6	6	85.7	3	25.0	
関東甲信越	茨城	363	102.0	292	94.8	31	79.5	40	444.4
	栃木	161	105.2	157	104.7	4	133.3		
	群馬	540	117.1	526	118.5	14	82.4		
	埼玉	438	83.3	412	85.7	19	70.4	7	38.9
	千葉	696	81.4	672	81.2	22	91.7	2	66.7
	東京都	3,151	105.9	2,823	108.7	115	82.7	213	88.8
	神奈川県	779	80.7	749	81.6	22	73.3	8	47.1
	新潟	198	220.0	106	365.5	29	414.3	63	116.7
	山梨	49	36.3	48	36.1	1	100.0		
	長野	709	122.0	688	120.9	15	150.0	6	300.0
	小計	7,084	99.8	6,473	100.2	272	91.6	339	98.5
東海北陸	富山	22	16.8	22	16.8				
	石川	95	96.9	95	96.9				
	福井	2	2.3	2	2.4				
	岐阜	230	116.2	226	115.3	2	100.0	2	-
	静岡県	285	180.4	280	189.2	2	200.0	3	33.3
	愛知県	943	110.9	874	111.1	41	205.0	28	65.1
三重	370	134.5	364	134.8	4	100.0	2	200.0	
小計	1,947	108.3	1,863	108.8	49	163.3	35	64.8	
近畿	滋賀	315	68.6	289	66.1	26	123.8		
	京都	576	121.5	358	114.7	76	271.4	142	106.0
	大阪	2,209	118.8	1,788	123.0	324	124.1	97	67.4
	兵庫県	395	59.8	360	59.1	34	69.4	1	50.0
	奈良	177	97.8	116	91.3	25	125.0	36	105.9
	和歌山	35	134.6	29	138.1	6	120.0		
小計	3,707	101.3	2,940	99.3	491	127.9	276	87.6	
中四国	鳥取	2	2.7	2	2.7				
	島根	168	87.5	168	87.5				
	岡山	216	152.1	216	152.1				
	広島	771	98.0	771	98.0				
	山口	50	72.5	50	72.5				
	徳島	69	62.7	69	62.7				
	香川	50	60.2	50	60.2				
	愛媛	47	74.6	47	74.6				
	高知	55	88.7	55	88.7				
小計	1,428	90.3	1,428	90.3					
九州	福岡	350	95.9	271	169.4	12	27.9	67	41.4
	佐賀	36	70.6	36	70.6				
	長崎	153	96.8	153	98.1				
	熊本	137	88.4	137	88.4				
	大分	236	77.9	236	77.9				
	宮崎	14	87.5	14	93.3				
	鹿児島	46	158.6	46	158.6				
	沖縄	168	134.4	122	179.4	34	65.4	12	240.0
小計	1,140	94.8	1,015	108.3	46	47.4	79	47.0	
全国合計	18,095	97.4	15,205	99.5	1,207	103.2	1,683	79.1	

1) 血小板製剤のうち、HLA血小板製剤を再掲。

2) 「純供給本数」は供給後に返品・返納された製剤を除いた本数。

(8) 照射血小板製剤の純供給本数(実本数)

平成31年1月～令和元年12月累計

ブロック名	項目 都道府県	1			2			5			10								
		単位	前年比	照射率	単位	前年比	照射率	単位	前年比	照射率	単位	前年比	照射率						
北海道	北海道	本	%	%	本	%	%	本	%	%	本	%	%						
	小計							558	98.1	100.0	17,335	107.9	100.0						
東北	青森	2	-	100.0				160	188.2	100.0	10,174	103.4	100.0						
	岩手							108	116.1	100.0	7,871	102.3	100.0						
	宮城							610	92.8	100.0	14,285	104.8	100.0						
	秋田							28	400.0	100.0	7,457	99.4	100.0						
	山形							179	167.3	100.0	5,746	119.8	100.0						
	福島							124	114.8	100.0	10,616	103.8	100.0						
	小計							2	-	100.0				1,209	114.4	100.0	56,149	104.6	100.0
関東甲信越	茨城	22	9.6	100.0	10	76.9	100.0	43	81.1	100.0	15,248	104.8	100.0						
	栃木							29	76.3	100.0	13,912	112.1	100.0						
	群馬							23	39.0	100.0	15,492	107.1	98.3						
	埼玉							229	153.7	100.0	31,993	96.7	100.0						
	千葉							123	139.8	100.0	28,496	101.5	95.2						
	東京							3,277	91.7	100.0	100,319	107.7	95.9						
	神奈川							997	111.4	99.6	39,323	106.8	88.3						
	新潟							40	66.7	100.0	7,164	96.5	100.0						
	山梨							10	71.4	100.0	3,497	106.3	100.0						
	長野							11	275.0	100.0	10,640	107.4	100.0						
小計	27	11.8	100.0	15	71.4	100.0	4,782	96.9	99.9	266,084	105.1	96.0							
東海北陸	富山	1	-	100.0				13	50.0	100.0	6,479	101.6	100.0						
	石川							47	39.5	100.0	7,514	105.1	100.0						
	福井							275	182.1	100.0	5,310	97.4	100.0						
	岐阜							264	148.3	100.0	13,199	104.0	100.0						
	静岡							230	156.5	100.0	23,004	106.4	100.0						
	愛三							727	78.8	67.1	29,664	104.5	90.1						
	三重							317	134.9	100.0	9,407	106.8	100.0						
小計	2	-	3.3	10	83.3	3.6	1,873	105.3	84.0	94,577	104.5	96.7							
近畿	滋賀	1	50.0	100.0	1	-	100.0	26	130.0	100.0	8,568	112.0	100.0						
	京都							73	83.0	100.0	16,497	95.0	100.0						
	大阪							392	100.0	100.0	50,173	108.8	100.0						
	兵庫							148	143.7	100.0	29,268	96.7	100.0						
	奈良							21	40.4	100.0	7,108	93.6	100.0						
	和歌山							17	188.9	100.0	6,577	108.1	100.0						
小計				2	18.2	100.0	677	102.0	100.0	118,191	102.7	100.0							
中国	鳥取	5	-	100.0	1	-	100.0				4,096	85.7	100.0						
	岡山										4,308	96.9	100.0						
	広島							137	92.6	100.0	12,547	95.3	100.0						
	山口							24	9.4	100.0	31,658	97.5	100.0						
	徳島							4	11.8	100.0	8,221	102.2	100.0						
	香川										5,736	105.8	100.0						
	愛媛							1	-	100.0	5,523	96.0	100.0						
	高知							15	1,500.0	100.0	7,427	111.7	100.0						
小計	5	55.6	100.0	1	2.4	100.0	189	40.5	100.0	84,648	98.0	100.0							
九州	福岡	6	600.0	100.0	6	60.0	100.0	563	121.6	100.0	31,954	95.3	100.0						
	佐賀							7	63.6	100.0	3,319	108.0	99.2						
	長崎							40	235.3	100.0	9,938	103.4	100.0						
	熊本							5	11.1	100.0	9,376	91.7	100.0						
	大分							68	188.9	100.0	8,373	105.5	100.0						
	崎島							32	47.1	100.0	7,256	91.1	100.0						
	鹿兒							49	108.9	100.0	10,358	104.6	100.0						
	児島							51	87.9	100.0	8,723	116.9	100.0						
	沖繩																		
	小計							6	60.0	100.0	6	60.0	100.0	815	109.7	100.0	89,297	99.6	100.0
全国合計		36	15.1	38.3	34	33.3	11.2	10,103	98.9	96.6	726,281	103.1	98.0						

1) 血小板製剤のうち、照射血小板製剤を再掲。

2) 「純供給本数」は供給後に返品・返納された製剤を除いた本数。

3) 「照射率」は、単位別の当該製剤供給本数(返品・返納及び他センター払出を除いた本数)に対する照射製剤の占める割合。

(8)照射血小板製剤の純供給本数(実本数)

平成31年1月～令和元年12月累計

ブロック名	項目 都道府県	15			20			合計		
		単位	前年比	照射率	単位	前年比	照射率	合計	前年比	照射率
北海道	北海道	本 7,917	% 113.7	% 100.0	本 14,329	% 79.2	% 100.0	本 40,139	% 96.3	% 100.0
	小計	7,917	113.7	100.0	14,329	79.2	100.0	40,139	96.3	100.0
東北	青森	27	57.4	100.0	102	46.6	100.0	10,463	102.6	100.0
	岩手	47	46.1	100.0	6	40.0	100.0	8,032	101.6	100.0
	宮城	180	68.4	100.0	125	37.0	100.0	15,202	102.1	100.0
	秋田	27	117.4	100.0	181	101.7	100.0	7,693	99.8	100.0
	山形	30	57.7	100.0	25	35.2	100.0	5,980	119.0	100.0
	福島	365	83.7	100.0	122	35.9	100.0	11,227	101.0	100.0
小計	676	73.2	100.0	561	48.3	100.0	58,597	103.1	100.0	
関東甲信越	茨城	68	75.6	100.0	632	85.3	100.0	15,991	103.6	100.0
	栃木	11	183.3	100.0	14	155.6	100.0	13,966	112.0	100.0
	群馬	28	68.3	100.0	286	81.7	96.0	15,829	106.1	98.3
	埼玉	1,813	82.0	100.0	915	124.2	100.0	34,952	96.6	100.0
	千葉	111	137.0	100.0	2,500	100.5	98.5	31,230	101.6	95.5
	東京	1,779	81.4	99.6	9,708	90.6	99.8	115,115	104.8	96.4
	神奈川	483	57.4	97.0	3,897	81.0	98.1	44,700	103.1	89.4
	新潟	1,667	93.8	100.0	4,685	106.9	100.0	13,564	99.3	100.0
	山梨	12	85.7	100.0	142	68.3	100.0	3,661	103.9	100.0
	長野	22	100.0	100.0	71	104.4	100.0	10,744	107.5	100.0
小計	5,994	82.4	99.6	22,850	93.2	99.4	299,752	103.3	96.3	
東海北陸	富山	4	30.8	100.0				6,496	101.2	100.0
	石川	26	136.8	100.0				7,588	104.2	100.0
	福井	11	100.0	100.0	5	166.7	100.0	5,601	99.8	100.0
	岐阜	80	79.2	100.0	68	103.0	100.0	13,611	104.4	100.0
	静岡	54	65.9	100.0	33	80.5	100.0	23,321	106.5	100.0
	愛知	4,234	104.9	95.5	2,100	111.2	90.8	36,731	104.2	89.4
三重	91	74.0	100.0	86	74.8	100.0	9,906	106.8	100.0	
小計	4,500	102.6	95.8	2,292	108.4	91.5	103,254	104.5	96.0	
近畿	滋賀	90	310.3	100.0	58	100.0	100.0	8,742	112.7	100.0
	京都	1,463	123.3	100.0	1,920	84.2	100.0	19,954	95.4	100.0
	大阪	6,156	105.0	100.0	7,914	83.7	100.0	64,635	104.5	100.0
	兵庫	310	121.6	100.0	87	37.5	100.0	29,813	96.6	100.0
	奈良	123	144.7	100.0	374	89.0	100.0	7,627	93.5	100.0
	和歌山	54	284.2	100.0	201	93.1	100.0	6,849	108.2	100.0
小計	8,196	110.2	100.0	10,554	83.4	100.0	137,620	101.3	100.0	
中四国	鳥取							4,096	85.7	100.0
	岡山	2	-	100.0				4,308	96.0	100.0
	広島	6	50.0	100.0	8	114.3	100.0	12,686	95.3	100.0
	山口							31,696	96.8	100.0
	徳島				1	-	100.0	8,231	101.9	100.0
	香川				2	-	100.0	5,737	105.8	100.0
	愛媛	2	200.0	100.0	1	-	100.0	5,526	96.0	100.0
高知							7,445	111.9	100.0	
小計	10	66.7	100.0	12	120.0	100.0	5,140	91.2	100.0	
九州	福岡	15	30.6	100.0	87	33.6	100.0	32,619	95.1	100.0
	佐賀				1	-	100.0	3,327	107.9	99.2
	長崎							9,978	103.6	100.0
	熊本	6	300.0	100.0	5	500.0	100.0	9,386	91.4	100.0
	大分	2	200.0	100.0	13	130.0	100.0	8,460	105.9	100.0
	宮崎	2	200.0	100.0	102	95.3	100.0	7,392	90.8	100.0
	鹿児島	1	50.0	100.0	17	81.0	100.0	10,425	104.6	100.0
	沖縄	42	20.6	100.0	156	98.1	100.0	8,978	113.9	100.0
小計	66	25.5	100.0	381	68.3	100.0	90,565	99.2	100.0	
全国合計		27,359	100.4	99.2	50,979	86.3	99.3	814,792	101.7	98.1

1) 血小板製剤のうち、照射血小板製剤を再掲。

2) 「純供給本数」は供給後に返品・返納された製剤を除いた本数。

3) 「照射率」は、単位別の当該製剤供給本数(返品・返納及び他センター払出を除いた本数)に対する照射製剤の占める割合。

(9) 照射洗浄血小板製剤の純供給本数(実本数)

平成31年1月～令和元年12月累計

ブロック名	都道府県	項目	合計		照射洗浄血小板		照射洗浄HLA	
			本	前年比 %	10 単位	前年比 %	10 単位	前年比 %
北海道	北海道		555	63.1	555	63.5		
	小計		555	63.1	555	63.5		
東北	青森		256	123.1	256	123.1		
	岩手		237	109.7	235	146.9	2	3.6
	宮城		243	46.2	198	41.9	45	83.3
	秋田		254	86.7	248	93.6	6	21.4
	山形		19	45.2	19	45.2		
	福島		271	158.5	227	172.0	44	112.8
	小計		1,280	87.9	1,183	92.5	97	54.8
関東甲信越	茨城		706	93.4	699	101.2	7	10.8
	栃木		87	59.2	87	60.4		
	群馬		364	117.8	333	113.7	31	193.8
	埼玉		788	118.3	750	121.6	38	77.6
	千葉		776	99.7	775	108.8	1	1.5
	東京都		1,466	136.9	1,384	141.4	82	89.1
	神奈川県		1,066	207.8	1,041	236.1	25	34.7
	新潟		320	109.2	319	108.9	1	-
	山梨		89	370.8	81	337.5	8	-
	長野		215	172.0	210	276.3	5	10.2
	小計		5,877	125.5	5,679	133.0	198	48.1
東海北陸	富山		159	196.3	159	214.9		
	石川		25	26.3	25	26.3		
	福井		18	17.1	18	34.0		
	岐阜		278	302.2	276	300.0	2	-
	静岡県		383	154.4	381	154.3	2	200.0
	愛知県		289	120.4	281	119.1	8	200.0
	三重		97	1940.0	93	4650.0	4	133.3
小計		1,249	144.2	1,233	154.3	16	23.9	
近畿	滋賀		246	169.7	216	149.0	30	-
	京都		262	70.2	261	73.1	1	6.3
	大阪		840	83.3	721	77.9	119	145.1
	兵庫県		475	179.2	455	205.0	20	46.5
	奈良		143	114.4	137	112.3	6	200.0
	和歌山		65	175.7	64	173.0	1	-
小計		2,031	104.0	1,854	102.5	177	122.9	
中四国	鳥取		180	69.5	180	69.5		
	島根		87	161.1	20	400.0	67	136.7
	岡山		52	83.9	31	52.5	21	700.0
	広島		932	191.0	880	202.3	52	98.1
	山口		131	233.9	131	233.9		
	徳島		26	60.5	26	60.5		
	香川		161	80.5	119	68.4	42	161.5
	愛媛		44	41.9	44	41.9		
	高知		260	87.8	231	78.0	29	-
小計		1,873	119.8	1,662	116.1	211	161.1	
九州	福岡		165	85.1	165	85.1		
	佐賀		24	2400.0	21	2100.0	3	-
	長崎		180	97.8	178	102.9	2	18.2
	熊本		11	26.2	1	2.5	10	500.0
	大分		770	193.0	669	208.4	101	129.5
	宮崎		82	136.7	82	136.7		
	鹿児島		28	466.7	26	433.3	2	-
	沖縄		96	114.3	95	113.1	1	-
小計		1,356	139.8	1,237	140.7	119	130.8	
全国合計			14,221	115.0	13,403	118.2	818	79.6

1) 照射血小板製剤のうち、照射洗浄血小板及び照射洗浄血小板HLAを再掲。

2) 「純供給本数」は供給後に返品・返納された製剤を除いた本数。

3) 照射洗浄血小板製剤の供給は、平成28年9月から開始したこと。

(10) 製剤別他ブロックセンターとの払出・受入本数(換算本数)

平成31年1月～令和元年12月累計

項目 ブロック名	合計		全血製剤		赤血球製剤		血漿製剤		血小板製剤	
	管ブ 外ロ ツッ 出ク	管ブ 外ロ ツッ 入ク	管ブ 外ロ ツッ 出ク	管ブ 外ロ ツッ 入ク	管ブ 外ロ ツッ 出ク	管ブ 外ロ ツッ 入ク	管ブ 外ロ ツッ 出ク	管ブ 外ロ ツッ 入ク	管ブ 外ロ ツッ 出ク	管ブ 外ロ ツッ 入ク
北海道	6,126	8,813	0	0	2,708	4,769	2,083	1,214	1,335	2,830
東北	9,418	13,326	0	0	4,907	3,660	606	3,836	3,905	5,830
関東甲信越	17,898	39,594	0	0	7,237	12,363	1,051	1,666	9,610	25,565
東海北陸	11,700	14,047	0	0	3,633	4,779	2,722	4,818	5,345	4,450
近畿	18,736	17,415	0	0	6,007	10,386	2,989	2,304	9,740	4,725
中四国	14,755	8,353	0	0	4,284	2,166	4,051	967	6,420	5,220
九州	30,493	7,578	0	0	11,281	1,934	3,247	1,944	15,965	3,700
全国合計	109,126	109,126	0	0	40,057	40,057	16,749	16,749	52,320	52,320

- 1)「ブロック管外払出」は、自ブロックセンターで製造した製剤を他ブロックセンターへ払い出しをした本数。
- 2)「ブロック管外受入」は、他ブロックセンターで製造した製剤を自ブロックセンターで受入れた本数。
- 3)血漿製剤の単位換算は、FFP-LR120を1単位、FFP-LR240を2単位、FFP-LR480を4単位としていること。

(11)全血製剤・赤血球製剤の期限切等本数(実本数)

平成31年1月～令和元年12月累計

プロジェクト名	項目	赤血球製剤									全血製剤								
		単位換算			1単位			2単位			単位換算			1単位			2単位		
		製造首在 数庫のと 合計	期限切等	期限の 比率等	製造首在 数庫のと 合計	期限切等	期限の 比率等	製造首在 数庫のと 合計	期限切等	期限の 比率等	製造首在 数庫のと 合計	期限切等	期限の 比率等	製造首在 数庫のと 合計	期限切等	期限の 比率等	製造首在 数庫のと 合計	期限切等	期限の 比率等
北海道	北海道	本 389,694	本 964	%	本 9,914	本 84	%	本 189,890	本 440	%	本	本	%	本	本	%	本	本	%
	小計	389,694	964	0.2	9,914	84	0.8	189,890	440	0.2									
東北	青森	1,147	96		29			559	48										
	岩手	929	114		29			450	57										
	宮城	443,875	733		10,785	411		216,545	161										
	秋田	812	229		24	165		394	32										
	山形	770	64		34	22		368	21										
	福島	1,603	62		31			786	31										
		小計	449,136	1,298	0.3	10,932	598	5.5	219,102	350	0.2								
関東甲信越	茨城	1,912	66		74			919	33										
	栃木	1,395	20		47			674	10										
	群馬	1,428	22		38			695	11										
	埼玉	968,186	705		32,400	15		467,893	345		36	2				18	1		
	千葉	2,698	52		80	2		1,309	25										
	東京	949,737	1,086		22,137	18		463,800	534		28					14			
	神奈川	406,828	116		9,616	6		198,606	55										
	新潟	1,715	188		59			828	94										
	山梨	580	11		10	1		285	5										
	長野	1,404	119		26	1		689	59										
	小計	2,335,883	2,385	0.1	64,487	43	0.1	1,135,698	1,171	0.1	64	2	3.1			32	1	3.1	
東海北陸	富山	923	15		21	13		451	1										
	石川	101,618	1,099		3,274	67		49,172	516										
	福井	618	29		14	1		302	14										
	岐阜	1,416	64		10			703	32										
	静岡	2,169	75		9	5		1,080	35										
	愛知	721,183	660		16,513	40		352,335	310										
	三重	802	8					401	4										
	小計	828,729	1,950	0.2	19,841	126	0.6	404,444	912	0.2									
近畿	滋賀	876	16		6			435	8										
	京都	2,105	30		17			1,044	15										
	大阪	857,714	710		18,174	30		419,770	340										
	兵庫	286,472	160		5,414	2		140,529	79										
	奈良	966	4		10			478	2										
	和歌山	808	6		6			401	3										
	小計	1,148,941	926	0.1	23,627	32	0.1	562,657	447	0.1									
中四国	鳥取	574	240					287	120										
	島根	444	2					222	1										
	岡山	1,819	512		51	252		884	130										
	広島	586,061	1,013		4,453	383		290,804	315		36			4		16			
	山口	1,436	116		12	52		712	32										
	徳島	648	27		2	19		323	4										
	香川	893	182		13	38		440	72										
	愛媛	1,218	1,909			1		609	954										
	高知	632	340		24	84		304	128										
		小計	593,725	4,341	0.7	4,555	829	18.2	294,585	1,756	0.6	36		0.0	4		0.0	16	
九州	福岡	783,364	962		5,030	194		389,167	384										
	佐賀	585	244		5	16		290	114										
	長崎	1,126	1,213		14	63		556	575										
	熊本	1,598	458		14	136		792	161										
	大分	815	476		19	144		398	166										
	宮崎	950	106					475	53										
	鹿児島	1,321	156		7			657	78										
	沖縄	11,934	271		112	5		5,911	133										
	小計	801,693	3,886	0.5	5,201	558	10.7	398,246	1,664	0.4									
全国合計		6,547,801	15,750	0.2	138,557	2,270	1.6	3,204,622	6,740	0.2	100	2	2.0	4		0.0	48	1	2.1

1)「期限切等」は期限切れ、破損等により減損となった製品数。

2)「期限切等の比率」=期限切等/(期首在庫+製造本数)×100

(12) 血漿製剤の期限切等本数(実本数)

平成31年1月～令和元年12月累計

ブロック名	項目 都道府県	単位換算			FFP-LR120			FFP-LR240			FFP-LR480		
		製造首在 本数との 合計	期限切等	期限 の比率等	製造首在 本数との 合計	期限切等	期限 の比率等	製造首在 本数との 合計	期限切等	期限 の比率等	製造首在 本数との 合計	期限切等	期限 の比率等
北海道	北海道	202,305	2,094		2,683	270		80,445	476		9,683	218	
	小計	202,305	2,094	1.0	2,683	270	10.1	80,445	476	0.6	9,683	218	2.3
東北	青森	976	16					356	6		66	1	
	岩手	818	2		16		359	1		21			
	宮城	218,646	390		2,540	62		82,985	120		12,534	22	
	秋田	766	4		12		287	2		45			
	山形	710	14		4		327	3		13		2	
	福島	1,581	20		41		670	10		50			
	小計	223,497	446	0.2	2,613	62	2.4	84,984	142	0.2	12,729	25	0.2
関東甲信越	茨城	3,081	61		171	1		1,231	14		112	8	
	栃木	3,499	50		99		1,434	11		133	7		
	群馬	1,746	28		48		505	2		172	6		
	埼玉	437,050	1,157		7,836	717		143,681	116		35,463	52	
	千葉	71,758	114		1,190		25,930	27		4,677	15		
	東京	606,190	2,255		10,270	765		170,632	239		63,664	253	
	神奈川	230,927	409		1,121	141		91,943	80		11,480	27	
	新潟	3,608	80		114		1,387	10		180	15		
	山梨	901	18		23		227	3		106	3		
	長野	3,326	62		148		1,231	13		179	9		
小計	1,362,086	4,234	0.3	21,020	1,624	7.7	438,201	515	0.1	116,166	395	0.3	
東海北陸	富山	1,247			17		483			66			
	石川	43,204	119		706	39		16,089	28		2,580	6	
	福井	431	4		11		166	2		22			
	岐阜	1,246	14				283	1		170	3		
	静岡	2,253	16		19		933	8		92			
	愛知	388,292	2,669		3,172	165		95,568	1,126		48,496	63	
三重	624	4				212	2		50				
小計	437,297	2,826	0.6	3,925	204	5.2	113,734	1,167	1.0	51,476	72	0.1	
近畿	滋賀	1,419	2		33		437	1		128			
	京都	2,618	6		50		816	3		234			
	大阪	574,100	3,190		10,462	914		216,607	702		32,606	218	
	兵庫	129,397	340		749	50		39,076	95		12,624	25	
	奈良	958			16		359			56			
	和歌山	1,021	3		21	1		318	1		91		
小計	709,513	3,541	0.5	11,331	965	8.5	257,613	802	0.3	45,739	243	0.5	
中四国	鳥取	868	70				326	29		54	3		
	島根	1,166	2				369	1		107			
	岡山	2,738	2		84		711	1		308			
	広島	275,521	3,799		1,747	163		86,425	272		25,231	773	
	山口	2,307	2		5		669	1		241			
	徳島	1,198					281			159			
	香川	1,806	2				625	1		139			
	愛媛	2,065	216		11	2		649	107		189		
高知	901			1		174			138				
小計	288,570	4,093	1.4	1,848	165	8.9	90,229	412	0.5	26,566	776	2.9	
九州	福岡	406,270	13,158		2,496	94		98,057	3,806		51,915	1,363	
	佐賀	602	64				87	24		107	4		
	長崎	1,952	416		8	2		370	199		301	4	
	熊本	1,810	192		14		464	88		217	4		
	大分	1,515	222		5		281	101		237	5		
	宮崎	1,233	102		1		228	35		194	8		
	鹿児島	1,977	26		17		682	13		149			
	沖縄	26,469	56		233	4		10,086	20		1,516	3	
小計	441,828	14,236	3.2	2,774	100	3.6	110,255	4,286	3.9	54,636	1,391	2.5	
全国合計	3,665,096	31,470	0.9	46,194	3,390	7.3	1,175,461	7,800	0.7	316,995	3,120	1.0	

1)「期限切等」は期限切れ、破損等により減損となった製品数。

2)「期限切等の比率」=期限切等/(期首在庫+製造本数)×100

3)単位換算は、FFP-LR120を1単位、FFP-LR240を2単位、FFP-LR480を4単位としていること。

(13) 血小板製剤の期限切等本数(実本数)

平成31年1月～令和元年12月累計

ブロック名	項目	単位換算			1単位			2単位			5単位			10単位			15単位			20単位		
		製造首在 本数庫のと 合計	期限切 等	期限切 等の比率	製造首在 本数庫のと 合計	期限切 等	期限切 等の比率	製造首在 本数庫のと 合計	期限切 等	期限切 等の比率	製造首在 本数庫のと 合計	期限切 等	期限切 等の比率	製造首在 本数庫のと 合計	期限切 等	期限切 等の比率	製造首在 本数庫のと 合計	期限切 等	期限切 等の比率	製造首在 本数庫のと 合計	期限切 等	期限切 等の比率
北海道	北海道	586,260	3,295							573	13		17,419	70		8,007	42		14,455	95		
	小計	586,260	3,295	0.6						573	13	2.3	17,419	70	0.4	8,007	42	0.5	14,455	95	0.7	
東北	青森	350											29						3			
	岩手	220	10										22	1								
	宮城	593,774	4,982		4	2				1,343	122		56,512	376		705	26		568	11		
	秋田	190	50										19	3						1		
	山形	160	30										16	3								
	福島	235	20										22	2		1						
小計	594,929	5,092	0.9	4	2	50.0			1,343	122	9.1	56,620	385	0.7	706	26	3.7	571	12	2.1		
関東甲信越	茨城	410	30										39	3					1			
	栃木	370	40										37	4								
	群馬	410	50										41	5								
	埼玉	1,212,618	610		6		6			1,517			99,812	53		3,369			7,818	4		
	千葉	760	30										74	3					1			
	東京	1,519,689	1,549		91	69		14	5	2,090	10		131,493	100		1,718	4		8,421	18		
	神奈川	613,895	445							1,204	1		45,637	36		955			6,859	4		
	新潟	405	51			1							16	1		3			10	2		
	山梨	110	20										11	2								
	長野	300	60										30	6								
小計	3,348,967	2,885	0.1	97	70	72.2	20	5	25.0	4,811	11	0.2	277,190	213	0.1	6,045	4	0.1	23,110	28	0.1	
東海北陸	富山	160											16									
	石川	158,981	950		1					229	2		15,546	91		157	2		1			
	福井	125	20							1			12	2								
	岐阜	210	10										21	1								
	静岡	405	10										39	1		1						
	愛知	966,997	5,651		60	1		281		2,170	129		83,591	463		4,605	17		2,527	6		
三重	180	50										18	5									
小計	1,127,058	6,691	0.6	61	1	1.6	281		0.0	2,400	131	5.5	99,243	563	0.6	4,763	19	0.4	2,528	6	0.2	
近畿	滋賀	250											25									
	京都	895	20										82	2		1			3			
	大阪	1,186,739	7,570					2		735	203		87,955	449		7,458	51		9,582	65		
	兵庫	350,855	755							162	7		31,680	69		827	2		1,042			
	奈良	200	20										20	2								
	和歌山	180											18									
小計	1,539,119	8,365	0.5				2		0.0	897	210	23.4	119,780	522	0.4	8,286	53	0.6	10,627	65	0.6	
中四国	鳥取	140											14									
	島根	120											12									
	岡山	425	20										39	2								
	広島	861,207	10,135		5		1			571	382		85,801	821		9	1		10			
	山口	170	20										17	2								
	徳島	110											11									
	香川	250											25									
	愛媛	300											30									
高知	280											28										
小計	863,002	10,175	1.2	5		0.0	1		0.0	578	382	66.1	85,977	825	1.0	9	1	11.1	10		0.0	
九州	福岡	938,242	15,490					6		1,125	289		92,391	1,397		65	1		386	3		
	佐賀	140											14									
	長崎	380	70										38	7								
	熊本	280	20										28	2								
	大分	290	40										29	4								
	宮崎	300											30									
	鹿児島	340	30										34	3								
沖縄	330	305							5			27	29		1	1		1				
小計	940,302	15,955	1.7				6		0.0	1,130	289	25.6	92,591	1,442	1.6	66	2	3.0	387	3	0.8	
全国合計	8,999,637	52,458	0.6	167	73	43.7	310	5	1.6	11,732	1,158	9.9	748,820	4,020	0.5	27,882	147	0.5	51,688	209	0.4	

1)「期限切等」は期限切れ、破損等により減損となった製品数。

2)「期限切等の比率」=期限切等/(期首在庫+製造本数)×100

4 施設と車両状況

ブロック名	項目	施設(カ所)						車両(台)								
		血液センター	事業所・出張所					合計	献血バス	検診車	広報車	献血運搬車	献血者送迎車	器材運搬車	その他	合計
			採血		採血と供給		供給									
			献血ルーム	その他	事業所	出張所	供給出張所									
北海道	北海道	2	6		3	2	4	17	17	7	4	38	4	4	21	95
	小計	2	6		3	2	4	17	17	7	4	38	4	4	21	95
東北	青森	1	2			1		4	4	1	2	14		5	2	28
	岩手	1	1					3	4	2	8	10	1	2	3	30
	宮城	2	2					5	6	3	4	15		4	9	41
	秋田	1	1					2	3	2	3	10	1	1	6	26
	山形	1	1				1	3	4		2	10	1	1	4	22
	福島	1	3					6	7	3	5	20	1	2	5	43
	小計	7	10			2	4	23	28	11	24	79	4	15	29	190
関東甲信越	茨城	1	2				1	4	7	1	9	15	1	2	4	39
	栃木	1	1					2	6	3	5	9	1	1	6	31
	群馬	1	3					4	4	3	5	14		5	5	36
	埼玉	2	7		1	1		11	10	2	6	34		12	14	78
	千葉	1	6		1		1	9	10	5	7	31		10	10	73
	東京	2	13	2	2		1	20	20	10	27	13	1	27	9	107
	神奈川	1	8		1			10	12	1	19	39	1	6	2	80
	新潟	1	2				1	4	4	1		17	2	2	7	33
	山梨	1	1					2	3	2	2	7	2		2	18
	長野	1	3				1	5	4	3		21	2	2	9	41
小計	12	46	2	5	1	5	71	80	31	80	200	10	67	68	536	
東海北陸	富山	1	1					2	3	1	6	5	1			16
	石川	1	2					3	4	2	1	9	2	1	4	23
	福井	1					1	2	3	1	4	9	1		1	19
	岐阜	1	1				1	3	4	1		15	7	5	2	34
	静岡	1	3		2		1	7	9	3	9	21		3	9	54
	愛知	2	6		1			9	11	4	4	38	4	1	16	78
	三重	1	2					3	4		3	11	3		4	25
小計	8	15		3		3	29	38	12	27	108	18	10	36	249	
近畿	滋賀	1	1					2	4	3	4	11	1	1	3	27
	京都	1	3			1		5	6	4	8	17	2		2	39
	大阪	2	9		2			13	14	7	20	45	6	6	5	103
	兵庫	1	7		1	1	1	11	9	6	9	26	2	2	7	61
	奈良	1	1					2	4	2	4	7	2	2	4	25
	和歌山	1	1			1		3	5			13		1	7	26
小計	7	22		3	3	1	36	42	22	45	119	13	12	28	281	
中四国	鳥取	1	1				1	3	2	1		6	1	2	3	15
	島根	1					1	2	2	1	2	7	1	3	3	19
	岡山	1	1				1	3	4	3	5	15	2	1	1	31
	広島	2	3				1	6	5	2		16	4	5	10	42
	山口	1					2	3	4	2	4	19	7	1	3	40
	徳島	1	1					2	3		1	5	2	2	3	16
	香川	1	1					2	3	1	2	6	1	2	3	18
	愛媛	1	1					2	4		1	13	1	3	9	31
	高知	1	1					2	3		2	8		1	5	19
	小計	10	9				6	25	30	10	17	95	19	20	40	231
九州	福岡	2	5		1			8	12	3	1	38	13	7	19	93
	佐賀	1						1	2	1	2	8	1	1	2	17
	長崎	1	2			1		4	5		8	18			2	33
	熊本	1	1					2	4	1		23	2		3	33
	大分	1	1					2	4	1	1	20	2	2	1	31
	宮崎	1	1				1	3	4	2	3	14	9		1	33
	鹿児島	1	1				2	4	5	4	4	20	1		5	39
	沖縄	1	1					2	4	3	3	9	1	3	6	29
小計	9	12		1	1	3	26	40	15	22	150	29	13	39	308	
全国合計	55	120	2	15	9	26	227	275	108	219	789	97	141	261	1,890	

1) 令和元年12月31日現在。

2) 「血液センター」はブロック血液センターを含む(埼玉県施設数には、血液センターと異なる所在地の製造所も含めていること。なお、他の製造所は同一所在地の併設の施設に含めていること)。

3) 「献血ルーム」の一部施設は、移動採血の拠点や供給業務を兼ねる。

4) 「採血」の「その他」は移動採血の拠点施設。

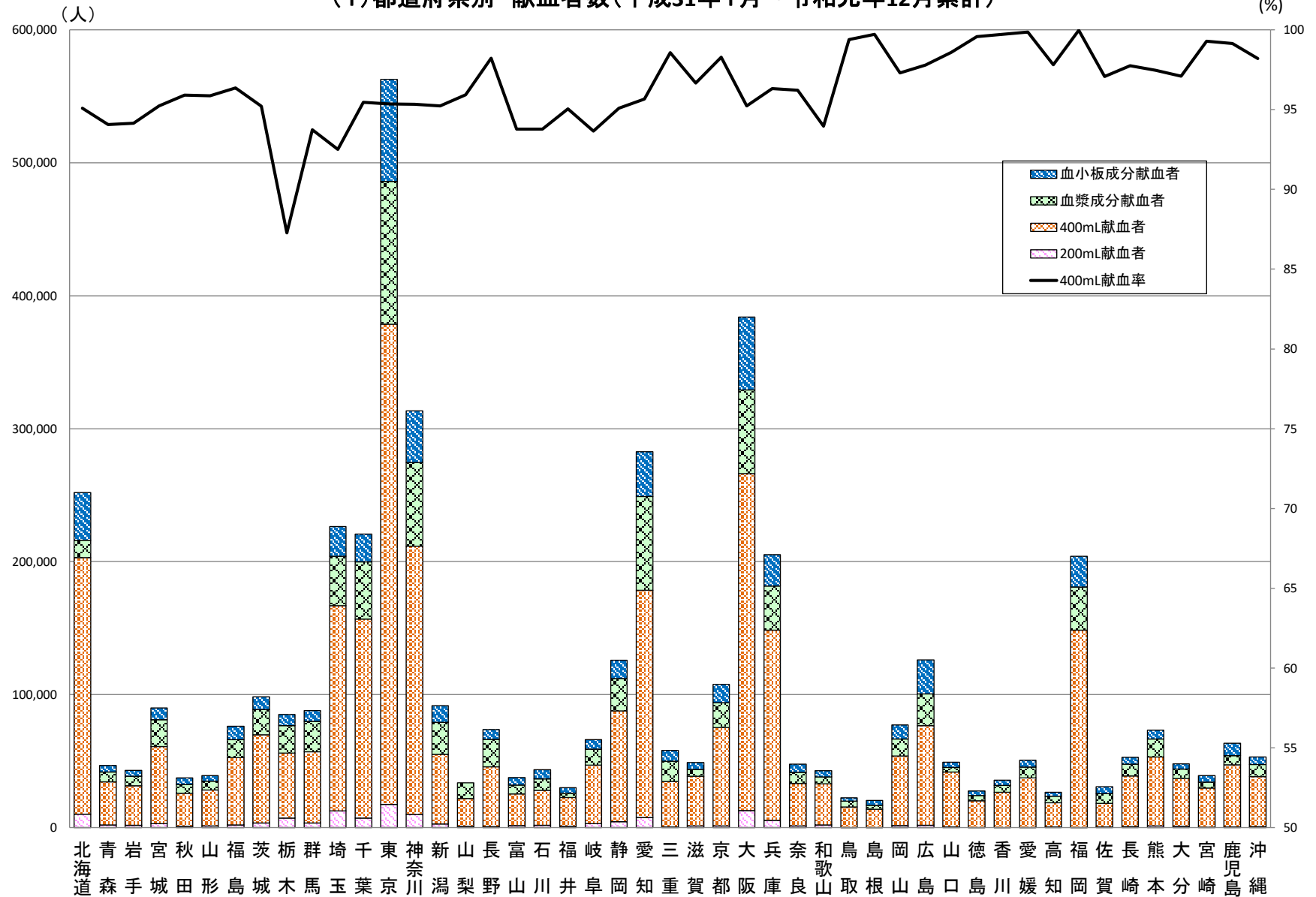
5) 「採血と供給」の「出張所」は移動採血の拠点と供給業務を兼ねる施設。

6) 車両の「その他」は、乗用車、原付バイク。

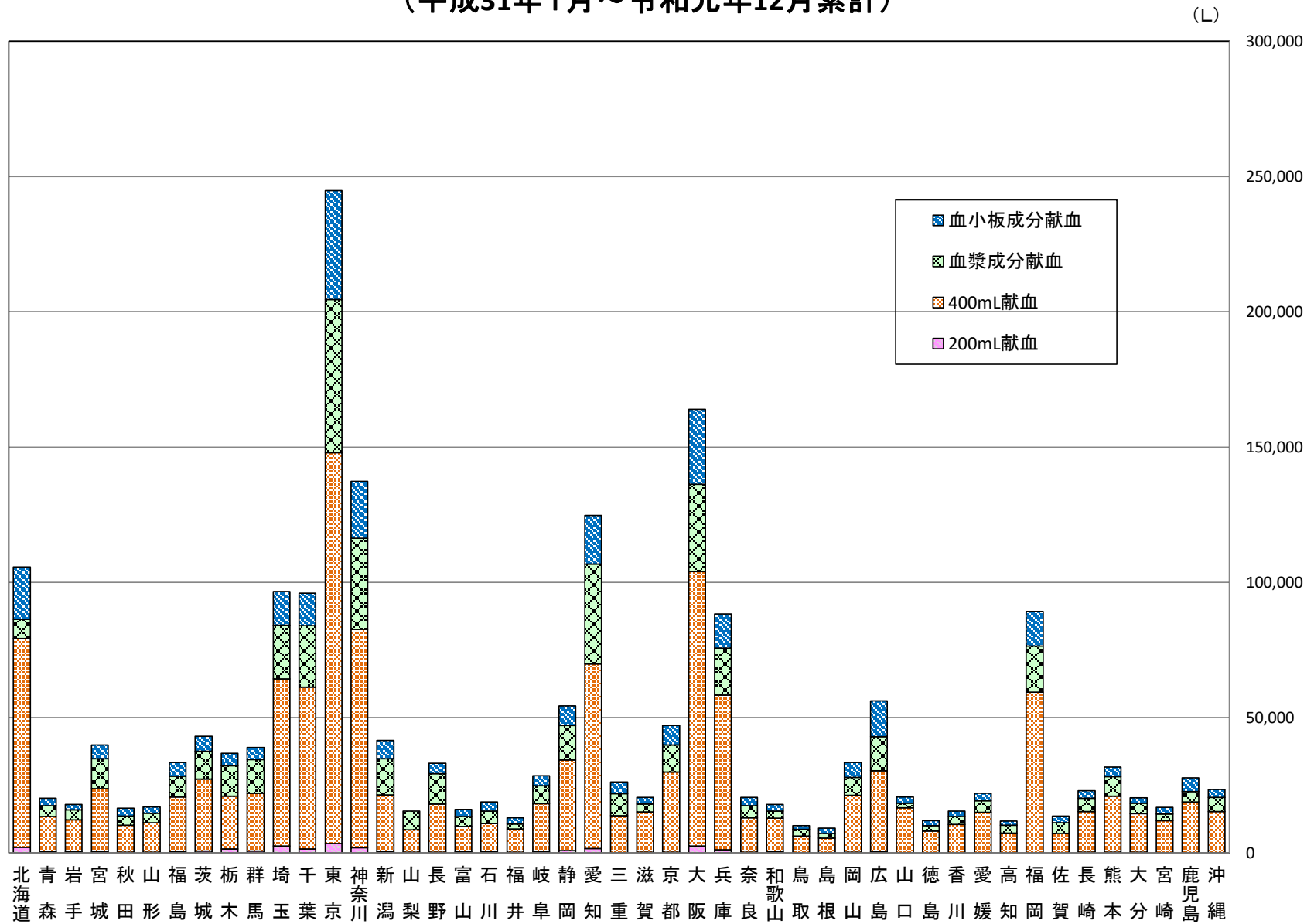
7) ブロック血液センター所有の車両は、所在地都道府県の台数に含める。

5 グラフ

(1) 都道府県別 献血者数(平成31年1月～令和元年12月累計)

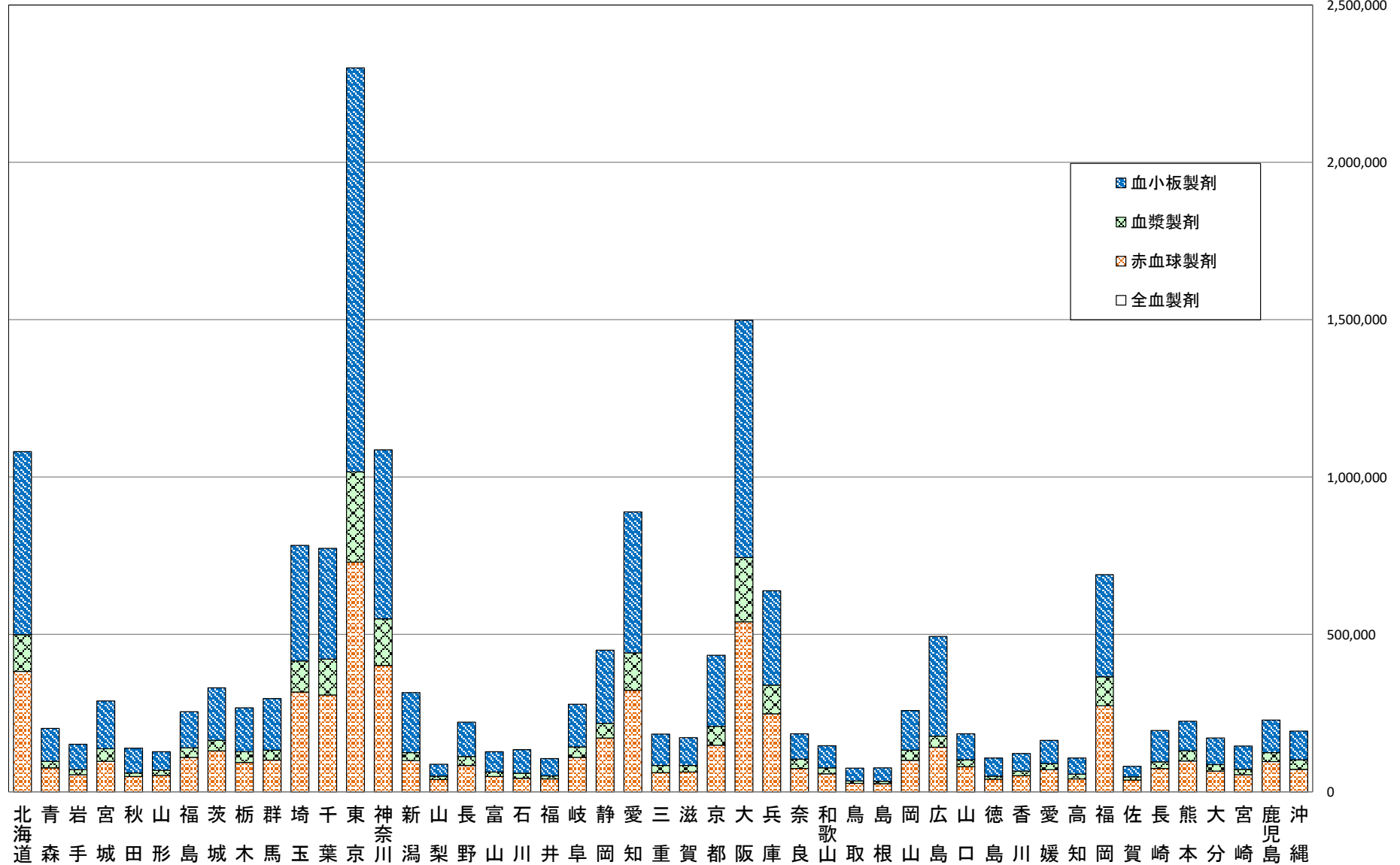


(2) 都道府県別 献血量(推計値)
 (平成31年1月～令和元年12月累計)



(3) 都道府県別 血液製剤供給本数(換算本数) (平成31年1月～令和元年12月累計)

(本)



1) 全血製剤については、本数が少量であることからグラフに表れていないこと。
 2) 単位換算は、FFP-LR120を1単位、FFP-LR240を2単位、FFP-LR480を4単位としていること。