

災害救護速報

令和6年能登半島地震にかかる 日本赤十字社の対応等について (第40報)



日本赤十字社
Japanese Red Cross Society

令和6年4月9日(火)
事業局 救護・福祉部 救護課

※下線部は、前報からの変更箇所

目次

1 災害の概要

- (1) 概要 . . . 3
- (2) 災害救助法の適用 . . . 3
- (3) 被害状況 . . . 4
- (4) 避難所の状況 . . . 5
- (5) ライフライン等の状況 . . . 5

2 日本赤十字社の主な活動状況

- (1) 活動概況 . . . 6
- (2) 体制 . . . 7
- (3) 救護班等の活動状況 . . . 8
- (4) 職員の派遣状況 . . . 22
- (5) 救援物資の配布 . . . 28
- (6) 赤十字ボランティアの活動 . . . 29
- (7) 義援金の受付 . . . 34

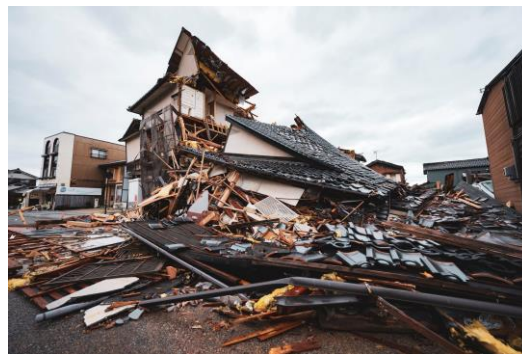
1 災害の概要

(1) 概要[気象庁情報: 4月9日8時00分 現在]

- ・発生日時: 令和6年1月1日16時10分
- ・最大震度: 震度7(石川県志賀町、輪島市) ・マグニチュード: 7.6
- ・震源地等: 石川県能登地方(輪島の東北東30km付近) 深さ 16km
- ・1日16時以降、震度5強以上を観測した地震が11回発生。
- ・1日に大津波警報、津波警報が発令され、2日にすべての警報が解除。

(2) 災害救助法等の適用[内閣府(防災担当)情報: 1月11日 現在]

- ・新潟県、富山県、石川県及び福井県35市11町1村に災害救助法が適用。
- ・激甚災害に指定。
- ・特定非常災害に指定。



1 災害の概要

(3) 被害状況 [総務省消防庁情報: 4月2日14時00分 現在]

都道府県	人的被害						住家被害					
	死者	行方不明者	負傷者			合計	全壊	半壊	床上浸水	床下浸水	一部破損	合計
			重傷	軽傷	小計							
人	人	人	人	人	人	棟	棟	棟	棟	棟	棟	
新潟県			5	44	49	49	102	2,899		14	18,526	21,541
富山県			3	44	47	47	232	687			14,796	15,715
石川県	245		312	877	1,189	1,434	8,361	15,388	6	5	52,365	76,125
福井県				6	6	6		12			579	591
長野県					0	0					18	18
岐阜県				1	1	1						0
愛知県				1	1	1						0
大阪府				5	5	5						0
兵庫県				2	2	2						0
合計	245	0	320	980	1,300	1,545	8,695	18,986	6	19	86,284	113,990

※石川県危機管理監室情報によると、安否不明者2名、災害関連死15名（4月5日14時現在）

※石川県の公表情報において「確認中」と表記されている情報は本表に反映していない。

1 災害の概要

(4) 避難所の状況 [石川県危機管理監室情報: 4月5日14時00分 現在]

都道府県	避難所数	避難者数
石川県	348箇所 (-58)	6,672人 (-1,436)

※()内は、前報比 ※1.5次避難所(スポーツセンター)、2次避難所(旅館・ホテル等)、他府県への広域避難を含む。

(5) ライフライン等の状況

ア 水道関係 [石川県企画調整室情報: 4月5日14時00分 現在]

都道府県	断水戸数
石川県	約6,320戸(輪島市:約1,730戸、珠洲市:約4,000戸、能登町:約520戸、内灘町:約70戸)

イ 電力関係 [北陸電力ホームページ: 4月9日15時30分 現在]

電力会社	停電戸数
北陸電力	石川県: 停電解消済み

2 日本赤十字社の主な活動状況

(1) 活動概況 [4月9日10時00分 現在]

職員派遣



救護班(DMAT含む)
延べ**342班**を派遣



日赤災害医療
コーディネートチーム
延べ**119チーム**を派遣



こころのケア班(調整班除く)
延べ**40班**を派遣



支部支援要員
68人を派遣

ボランティアの活動



赤十字ボランティア
延べ**1,691人**が活動

救援物資の配布



毛布 **16,005枚**



安眠セット **5,230セット**



緊急セット **2,224セット**



その他
携帯型簡易トイレ**3,400個** 等

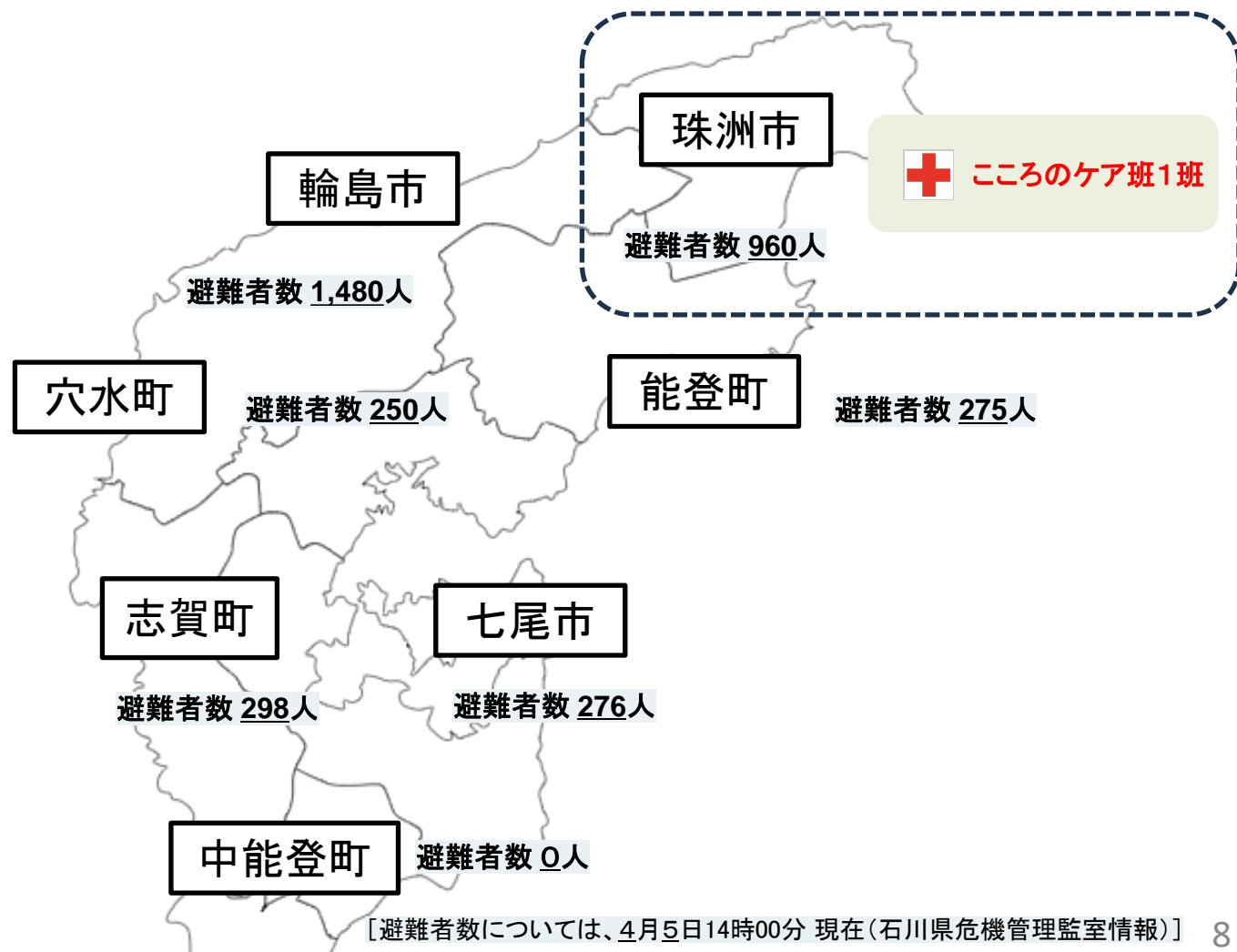
2 日本赤十字社の主な活動状況

(2) 体制 [4月9日10時00分 現在]

本社・ブロック	体制	支部名
本社	第1次救護体制	—
第3ブロック (中部・北陸)	第1次救護体制	福井県支部、長野県支部、岐阜県支部、静岡県支部、愛知県支部、三重県支部
	第2次救護体制	富山県支部
	第3次救護体制	石川県支部
第4ブロック (関西)	第1次救護体制	京都府支部、兵庫県支部、和歌山県支部、大阪府支部

2 日本赤十字社の主な活動状況

(3) 救護班等の活動状況 [4月9日10時00分 現在活動中]



日赤石川県支部
石川県庁
(金沢市)

2 日本赤十字社の主な活動状況

ア <活動終了> 救護班(DMAT含む): 延べ342班

No.	派遣ブロック	支部名	班数	派遣元病院名 (班数)
1	本社	本社	4 班	日本赤十字社医療センター (4)
2	1 B	北海道支部	19 班	旭川赤十字病院 (3)、伊達赤十字病院 (1)、釧路赤十字病院 (3)、北見赤十字病院 (3)、栗山赤十字病院 (2)、浦河赤十字病院 (2)、小清水赤十字病院 (1)、置戸赤十字病院 (1)、函館赤十字病院 (1)、清水赤十字病院 (2)
3	1 B	青森県支部	4 班	八戸赤十字病院 (4)
4	1 B	岩手県支部	5 班	盛岡赤十字病院 (5)
5	1 B	宮城県支部	14 班	仙台赤十字病院 (4)、石巻赤十字病院 (9)
6	1 B	秋田県支部	5 班	秋田赤十字病院 (5)
7	1 B	山形県支部	4 班	日本海総合病院 (1)、北村山公立病院 (1)、公立置賜総合病院 (1)、山形県立河北病院 (1)
8	1 B	福島県支部	5 班	福島赤十字病院 (5)
9	2 B	茨城県支部	5 班	水戸赤十字病院 (3)、古河赤十字病院 (2)
10	2 B	栃木県支部	11 班	芳賀赤十字病院 (4)、那須赤十字病院 (4)、足利赤十字病院 (3)
11	2 B	群馬県支部	11 班	前橋赤十字病院 (8)、原町赤十字病院 (3)
12	2 B	埼玉県支部	9 班	さいたま赤十字病院 (3)、小川赤十字病院 (3)、深谷赤十字病院 (3)
13	2 B	千葉県支部	3 班	成田赤十字病院 (3)

2 日本赤十字社の主な活動状況

No.	派遣ブロック	支部名	班数	派遣元病院名（班数）
14	2 B	東京都支部	7 班	武蔵野赤十字病院（4）、大森赤十字病院（1）、東京かつしか赤十字母子医療センター（2）
15	2 B	神奈川県支部	8 班	横浜市立みなと赤十字病院（3）、秦野赤十字病院（3）、相模原赤十字病院（2）
16	2 B	新潟県支部	5 班	長岡赤十字病院（5）
17	2 B	山梨県支部	4 班	山梨赤十字病院（4）
18	3 B	富山県支部	8 班	富山赤十字病院（8）
19	3 B	石川県支部	6 班	金沢赤十字病院（6）
20	3 B	福井県支部	10 班	福井赤十字病院（10）
21	3 B	長野県支部	17 班	長野赤十字病院（6）、諏訪赤十字病院（6）、安曇野赤十字病院（2）、川西赤十字病院（1）、飯山赤十字病院（1）、下伊那赤十字病院（1）
22	3 B	岐阜県支部	9 班	高山赤十字病院（5）、岐阜赤十字病院（4）
23	3 B	静岡県支部	11 班	静岡赤十字病院（5）、浜松赤十字病院（3）、浜松・引佐赤十字病院（1）、伊豆・裾野赤十字病院（2）
24	3 B	愛知県支部	27 班	日本赤十字社愛知医療センター名古屋第一病院（12）、日本赤十字社愛知医療センター名古屋第二病院（15）
25	3 B	三重県支部	8 班	伊勢赤十字病院（8）
26	4 B	滋賀県支部	11 班	大津赤十字病院（6）、長浜赤十字病院（5）
27	4 B	京都府支部	17 班	京都第一赤十字病院（8）、京都第二赤十字病院（6）、舞鶴赤十字病院（2）、舞鶴・京都第二赤十字病院（1）

2 日本赤十字社の主な活動状況

No.	派遣ブロック	支部名	班数	派遣元病院名（班数）
28	4 B	大阪府支部	12 班	大阪赤十字病院（10）、高槻赤十字病院（2）
29	4 B	兵庫県支部	11 班	姫路赤十字病院（4）、神戸赤十字病院（5）、多可赤十字病院（2）
30	4 B	奈良県支部	6 班	市立奈良病院（1）、奈良県立医科大学附属病院（1）、 奈良県総合医療センター（1）、奈良県西和医療センター（1） 大和高田市立病院（1）、南奈良総合医療センター（1）
31	4 B	和歌山県支部	9 班	日本赤十字社和歌山医療センター（9）
32	5 B	鳥取県支部	4 班	鳥取赤十字病院（4）
33	5 B	島根県支部	4 班	松江赤十字病院（2）、益田赤十字病院（2）
34	5 B	岡山県支部	4 班	岡山赤十字病院（4）
35	5 B	広島県支部	5 班	広島赤十字・原爆病院（2）、庄原赤十字病院（1）、 三原赤十字病院（2）
36	5 B	山口県支部	3 班	山口赤十字病院（2）、小野田赤十字病院（1）
37	5 B	徳島県支部	3 班	徳島赤十字病院（2）、徳島赤十字ひのみね医療療育センター（1）
38	5 B	香川県支部	4 班	高松赤十字病院（4）
39	5 B	愛媛県支部	3 班	松山赤十字病院（3）
40	5 B	高知県支部	3 班	高知赤十字病院（3）
41	6 B	福岡県支部	6 班	福岡赤十字病院（5）、今津赤十字病院（1）
42	6 B	佐賀県支部	3 班	唐津赤十字病院（3）
43	6 B	長崎県支部	1 班	日本赤十字社長崎原爆病院（1）
44	6 B	熊本県支部	4 班	熊本赤十字病院（4）

2 日本赤十字社の主な活動状況

No.	派遣ブロック	支部名	班数	派遣元病院名 (班数)
45	6 B	大分県支部	3 班	大分赤十字病院 (3)
46	6 B	宮崎県支部	2 班	宮崎大学医学部附属病院 (2)
47	6 B	鹿児島県支部	2 班	鹿児島赤十字病院 (2)
48	6 B	沖縄県支部	3 班	沖縄赤十字病院 (3)
合 計			342 班	



「石川県支部でブリーフィングを受ける救護班
(石川県金沢市)」



「救護所で被災者の手当を行う救護班
(石川県珠洲市)」

2 日本赤十字社の主な活動状況

イ <活動終了> 日赤災害医療コーディネーターチーム: 延べ119チーム

No.	派遣ブロック	支部名	チーム数	派遣元病院名 (チーム数)
1	本社	本社	2 チーム	日本赤十字社医療センター (2)
2	1 B	北海道支部	3 チーム	旭川・釧路・北見赤十字病院 (1)、 伊達・清水赤十字病院 (1)、旭川赤十字病院 (1)
3	1 B	青森県支部	1 チーム	八戸赤十字病院 (1)
4	1 B	岩手県支部	2 チーム	盛岡赤十字病院 (2)
5	1 B	宮城県支部	5 チーム	仙台赤十字病院 (1)、石巻赤十字病院 (4)
6	1 B	福島県支部	2 チーム	福島赤十字病院 (2)
7	2 B	茨城県支部	3 チーム	水戸赤十字病院 (2)、古河赤十字病院 (1)
8	2 B	栃木県支部	1 チーム	足利赤十字病院 (1)
9	2 B	群馬県支部	4 チーム	前橋赤十字病院 (4)
10	2 B	埼玉県支部	6 チーム	さいたま赤十字病院 (3)、 さいたま・小川・深谷赤十字病院 (1) 小川赤十字病院 (2)
11	2 B	千葉県支部	2 チーム	成田赤十字病院 (2)
12	2 B	東京都支部	4 チーム	武蔵野赤十字病院 (3)、大森赤十字病院 (1)
13	2 B	神奈川県支部	3 チーム	横浜市立みなと赤十字病院 (2)、相模原赤十字病院 (1)
14	2 B	新潟県支部	3 チーム	長岡赤十字病院 (3)

2 日本赤十字社の主な活動状況

No.	派遣ブロック	支部名	チーム数	派遣元病院名 (チーム数)
15	3 B	富山県支部	2 チーム	富山赤十字病院 (2)
16	3 B	石川県支部	2 チーム	金沢赤十字病院 (2)
17	3 B	福井県支部	3 チーム	福井赤十字病院 (3)
18	3 B	長野県支部	5 チーム	長野赤十字病院 (2)、諏訪赤十字病院 (1) 安曇野赤十字病院 (2)
19	3 B	岐阜県支部	4 チーム	高山赤十字病院 (2)、岐阜赤十字病院 (2)
20	3 B	静岡県支部	3 チーム	浜松赤十字病院 (2)、静岡赤十字病院 (1)
21	3 B	愛知県支部	5 チーム	日本赤十字社愛知医療センター名古屋第一病院 (2)、 日本赤十字社愛知医療センター名古屋第二病院 (3)
22	3 B	三重県支部	3 チーム	伊勢赤十字病院 (3)
23	4 B	滋賀県支部	4 チーム	大津赤十字病院 (3)、長浜赤十字病院 (1)
24	4 B	京都府支部	4 チーム	京都第一赤十字病院 (2)、京都第二赤十字病院 (2)
25	4 B	大阪府支部	4 チーム	大阪赤十字病院 (3)、大阪・高槻赤十字病院 (1)
26	4 B	兵庫県支部	4 チーム	姫路赤十字病院 (1)、 神戸赤十字病院 (多可赤十字病院帯同 含む) (3)
27	4 B	和歌山県支部	3 チーム	日本赤十字社和歌山医療センター (3)
28	5 B	鳥取県支部	2 チーム	鳥取赤十字病院 (2)
29	5 B	島根県支部	3 チーム	益田赤十字病院 (1)、松江赤十字病院 (1)、 益田・松江赤十字病院 (1)
30	5 B	岡山県支部	3 チーム	岡山赤十字病院 (3)

2 日本赤十字社の主な活動状況

No.	派遣ブロック	支部名	チーム数	派遣元病院名（チーム数）
31	5 B	広島県支部	4 チーム	広島赤十字・原爆病院（4）
32	5 B	山口県支部	2 チーム	山口赤十字病院（2）
33	5 B	徳島県支部	2 チーム	徳島赤十字病院（2）
34	5 B	香川県支部	3 チーム	高松赤十字病院（3）
35	5 B	愛媛県支部	2 チーム	松山赤十字病院（2）
36	5 B	高知県支部	2 チーム	高知赤十字病院（2）
37	6 B	福岡県支部	1 チーム	福岡赤十字病院（1）
38	6 B	佐賀県支部	1 チーム	唐津赤十字病院（1）
39	6 B	長崎県支部	1 チーム	日本赤十字社長崎原爆病院（1）
40	6 B	熊本県支部	2 チーム	熊本赤十字病院（2）
41	6 B	大分県支部	1 チーム	大分赤十字病院（1）
42	6 B	鹿児島県支部	1 チーム	鹿児島赤十字病院（1）
43	6 B	沖縄県支部	2 チーム	沖縄赤十字病院（2）
合 計			119 チーム	

2 日本赤十字社の主な活動状況



「避難所で巡回診療を行う救護班
(石川県七尾市)」



「活動方針についてミーティングをする救護班
(石川県輪島市)」



「感染対策をしながら避難所で巡回診療を行う
救護班(石川県輪島市)」



「避難所で赤ちゃんを抱っこする救護班
(石川県輪島市)」

2 日本赤十字社の主な活動状況

ウ <活動中> ころのケア班：延べ1班

災害によりストレスを受けた被災者及び支援者に対する心理社会的支援を被災地で行っています。

○ ころのケア班（活動中）：1班

活動場所	活動日	支部名	派遣元施設名
珠洲市	<u>4/7</u> ～ <u>4/13</u>	<u>長野県支部</u>	<u>飯山赤十字病院</u>

2 日本赤十字社の主な活動状況

エ <活動終了> ころのケア班(調整班含む): 延べ53班

○ ころのケア調整班(活動終了): 14班

活動場所	活動日	支部名	派遣元施設名	支部名	派遣元施設名	支部名	派遣元施設名
金沢市 他	1/14 ~ 1/23	本社	本社(2)	三重県支部	伊勢赤十字病院	香川県支部	高松赤十字病院
	1/22 ~ 1/29	本社	本社	長野県支部	諏訪赤十字病院(2)	滋賀県支部	長浜赤十字病院
	1/27 ~ 2/4	本社	本社	本社	日本赤十字社医療センター	静岡県支部	静岡県支部
		熊本県支部	熊本赤十字病院				
	2/2 ~ 2/9	本社	本社	本社	日本赤十字社医療センター	愛知県支部	愛知県支部
		岡山県支部	岡山赤十字病院				
	2/8 ~ 2/15	兵庫県支部	神戸赤十字病院	本社	本社	富山県支部	富山県支部
		静岡県支部	静岡県支部				
	2/14 ~ 2/21	本社	本社	宮城県支部	宮城県支部	宮城県支部	石巻赤十字看護専門学校
		長野県支部	長野県支部				
	2/20 ~ 2/27	本社	日本赤十字社医療センター	秋田県支部	日本赤十字秋田看護大学	三重県支部	三重県支部
	2/26 ~ 3/4	宮城県支部	仙台赤十字病院	静岡県支部	静岡県支部	滋賀県支部	大津赤十字病院
	3/3 ~ 3/11	群馬県支部	原町赤十字病院	東京都支部	東京都支部	岐阜県支部	岐阜県支部
	3/9 ~ 3/17	東京都支部	大森赤十字病院	千葉県支部	成田赤十字病院(3/12~3/15)	愛知県支部	愛知県支部
滋賀県支部		長浜赤十字病院					
3/15 ~ 3/23	本社	本社	福井県支部	福井県支部	長野県支部	長野赤十字病院(3/17~3/22)	
	高知県支部	高知赤十字病院					
3/21 ~ 3/29	本社	本社	長野県支部	長野県支部	香川県支部	高松赤十字病院(3/24~3/30)	
	熊本県支部	熊本赤十字病院					
3/27 ~ 4/3	三重県支部	三重県支部	三重県支部	伊勢赤十字病院			
4/1 ~ 4/8	静岡県支部	静岡県支部	静岡県支部	伊豆赤十字病院			

2 日本赤十字社の主な活動状況

○ こころのケア班（活動終了）：39班

活動場所	活動日	支部名	派遣元施設名	支部名	派遣元施設名
七尾市	1/24 ~ 1/28	宮城県支部	仙台赤十字病院		
	1/28 ~ 2/2	茨城県支部	古河赤十字病院		
	2/2 ~ 2/8	広島県支部	広島県支部	島根県支部	益田赤十字病院
		山口県支部	山口赤十字病院		
	2/7 ~ 2/13	福岡県支部	今津赤十字病院		
	2/12 ~ 2/17	滋賀県支部	大津赤十字病院		
	2/17 ~ 2/22	岐阜県支部	高山・岐阜赤十字病院		
	2/22 ~ 2/28	福島県支部	福島赤十字病院		
	2/27 ~ 3/4	千葉県支部	成田赤十字病院		
	3/3 ~ 3/9	大分県支部	大分赤十字病院（合同）	宮崎県支部	宮崎県支部（合同）
	3/8 ~ 3/14	青森県支部	八戸赤十字病院		
	3/13 ~ 3/19	熊本県支部	熊本赤十字病院		
	3/18 ~ 3/24	岩手県支部	盛岡赤十字病院		
3/23 ~ 3/29	長崎県支部	日本赤十字社長崎原爆病院			
志賀町	1/24 ~ 1/28	宮城県支部	石巻赤十字病院		
	1/28 ~ 2/2	東京都支部	武蔵野赤十字病院		
	2/2 ~ 2/8	徳島県支部	徳島赤十字病院	香川県支部	高松赤十字病院
		愛媛県支部	松山赤十字病院	高知県支部	高知赤十字病院
	2/7 ~ 2/13	熊本県支部	熊本赤十字病院		
	2/12 ~ 2/17	大阪府支部	大阪赤十字病院		

2 日本赤十字社の主な活動状況

活動場所	活動日	支部名	派遣元施設名	支部名	派遣元施設名
輪島市	2/17 ~ 2/22	静岡県支部	静岡赤十字病院		
	2/22 ~ 2/28	北海道支部	旭川赤十字病院		
	2/27 ~ 3/4	埼玉県支部	深谷赤十字病院		
	3/3 ~ 3/9	徳島県支部	徳島赤十字病院	徳島県支部	徳島赤十字ひのみね医療療育センター
	3/8 ~ 3/14	神奈川県支部	横浜市立みなと赤十字病院		
	3/13 ~ 3/19	岡山県支部	岡山赤十字病院	山口県支部	山口赤十字病院
	3/18 ~ 3/24	栃木県支部	芳賀赤十字病院		
	3/23 ~ 3/29	島根県支部	益田赤十字病院	広島県支部	広島赤十字・原爆病院
		高知県支部	高知赤十字病院		
	3/28 ~ 4/3	群馬県支部	前橋赤十字病院		
4/2 ~ 4/8	山口県支部	山口県支部	香川県支部	高松赤十字病院	
	愛媛県支部	愛媛県支部	愛媛県支部	松山赤十字病院	
珠洲市	3/3 ~ 3/9	和歌山県支部	日本赤十字社和歌山医療センター		
	3/8 ~ 3/14	三重県支部	伊勢赤十字病院		
	3/13 ~ 3/19	京都府支部	京都第一赤十字病院	京都府支部	京都第二赤十字病院
	3/18 ~ 3/24	福井県支部	福井赤十字病院		
	3/23 ~ 3/29	兵庫県支部	神戸赤十字病院	兵庫県支部	姫路赤十字病院
	3/28 ~ 4/3	富山県支部	富山赤十字病院		
	4/2 ~ 4/8	大阪府支部	大阪赤十字病院	大阪府支部	高槻赤十字病院
能登町	3/5 ~ 3/11	宮城県支部	石巻赤十字病院		
	3/10 ~ 3/16	東京都支部	大森赤十字病院	東京都支部	東京かつしか赤十字母子医療センター
			東京都支部		
	3/16 ~ 3/20	石川県支部	金沢赤十字病院		
3/20 ~ 3/25	滋賀県支部	長浜赤十字病院			

2 日本赤十字社の主な活動状況



「避難所を巡回するところのケア班
(石川県志賀町)」



「被災者の声に耳を傾けるところのケア班
(石川県志賀町)」



「行政職員に対してケアを行うところのケア班(石川県七尾市)」



2 日本赤十字社の主な活動状況

(4) 職員の派遣状況[4月9日10時00分 現在]

ア 関係機関への職員派遣:延べ111人

派遣元	派遣数	派遣先	活動内容	活動日
青森県支部	3人	青森県庁	災害情報連絡員会議、情報収集	1/1
山形県支部	2人	山形県庁	災害対策本部員会議、情報収集	1/1~1/2
新潟県支部	4人	新潟県庁	情報収集	1/1~1/2
石川県支部	85人	石川県庁	情報収集	1/1~
富山県支部	5人	富山県庁	災害対策本部会議	1/1~1/4
愛知県支部	6人	愛知県庁	情報収集・活動調整等	1/2~
三重県支部	5人	三重県庁	情報収集・活動調整等	1/2~1/5
兵庫県支部	1人	兵庫県庁	災害警戒本部会議・情報収集	1/1
合計	111人			

イ 内閣府調査チームへの職員派遣

派遣人数:延べ10名 (医師6名、事務管理要員4名)

派遣期間:1/1~1/17、1/20~1/24、1/27~1/29、2/11~2/14

派遣元 :本社 活動場所:石川県庁等

活動内容:被災地方公共団体が実施する災害対応に関する支援等



「石川県庁での打合せに参加する日赤医師(石川県金沢市)」 22

2 日本赤十字社の主な活動状況

ウ 被災地支部災害対策本部支援員：68人

派遣元	派遣数	内訳					
本社	30 人						
3 B	27 人	富山県支部	1 人	福井県支部	2 人	長野県支部	3 人
		岐阜県支部	3 人	静岡県支部	2 人	愛知県支部	15 人
		三重県支部	1 人				
4 B	11 人	滋賀県支部	2 人	京都府支部	1 人	大阪府支部	2 人
		兵庫県支部	3 人	奈良県支部	2 人	和歌山県支部	1 人
合計	68 人						



「石川県支部災対本部で業務を行う日赤職員(石川県金沢市)」

エ 現地ロジスティクス支援要員：33人

派遣元	派遣数	内訳			活動内容	
2 B	26 人	茨城県支部	2 人	栃木県支部	4 人	救護班用テントの設置・運営・撤収(珠洲市) 救護要員の宿泊場所の管理・運営(能登町) 除雪用具・車両の設置(珠洲市) 2B活動資材の撤収と回収(珠洲市)
		埼玉県支部	3 人	東京都支部	7 人	
		新潟県支部	7 人	千葉県支部	1 人	
3 B	7 人	岐阜県支部	2 人	静岡県支部	5 人	救護要員の宿泊場所の管理・運営(能登町) 除雪用具・車両の設置(珠洲市)
合計	33 人					



「救護員宿泊用のテントを設営する日赤職員(石川県珠洲市)」

2 日本赤十字社の主な活動状況

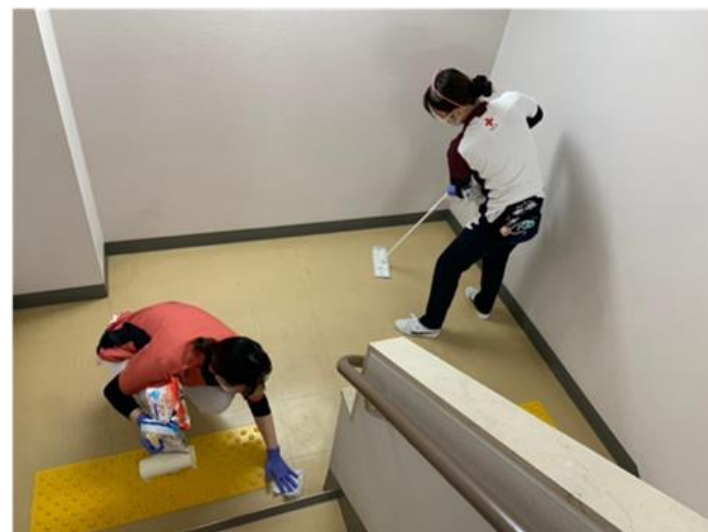
オ 厚生労働省からの要請に基づく対応(看護師派遣): 128人

<活動終了>

No.	派遣先	派遣数	派遣元病院名
1	公立穴水総合病院	2人	幹部看護師研修センター、日本赤十字社医療センター
2		4人	広島赤十字・原爆病院、庄原赤十字病院、日本赤十字社長崎原爆病院(2)
3	公立宇出津総合病院(能登町)	4人	八戸赤十字病院、大津赤十字病院、姫路赤十字病院、松山赤十字病院
4	市立輪島病院	8人	仙台赤十字病院、長岡赤十字病院、岐阜赤十字病院、安曇野赤十字病院、静岡赤十字病院、大津赤十字病院、長浜赤十字病院、姫路赤十字病院
5		8人	深谷赤十字病院、大森赤十字病院、富山赤十字病院、安曇野赤十字病院、静岡赤十字病院、日本赤十字社和歌山医療センター、鳥取赤十字病院、嘉麻赤十字病院
6		8人	北見赤十字病院、石巻赤十字病院、秦野赤十字病院、相模原赤十字病院、神戸赤十字病院、日本赤十字社和歌山医療センター、高松赤十字病院、福岡赤十字病院
7		12人	日本赤十字社医療センター、旭川赤十字病院(2)、福島赤十字病院、前橋赤十字病院、さいたま赤十字病院、武蔵野赤十字病院、諏訪赤十字病院、飯山赤十字病院、高山赤十字病院、長浜赤十字病院、神戸赤十字病院
8		12人	石巻赤十字病院、那須赤十字病院、前橋赤十字病院、さいたま赤十字病院、富山赤十字病院、下伊那赤十字病院、飯山赤十字病院、高山赤十字病院、岐阜赤十字病院、京都第一赤十字病院、岡山赤十字病院、高知赤十字病院
9		12人	日本赤十字社医療センター、北見赤十字病院、芳賀赤十字病院、足利赤十字病院、前橋赤十字病院、さいたま赤十字病院、成田赤十字病院、大森赤十字病院、富山赤十字病院、伊豆赤十字病院、長浜赤十字病院、神戸赤十字病院
10		14人	旭川赤十字病院(2)、北見赤十字病院、秋田赤十字病院、さいたま赤十字病院、秦野赤十字病院、富山赤十字病院、安曇野赤十字病院、長浜赤十字病院、姫路赤十字病院、神戸赤十字病院、庄原赤十字病院、松山赤十字病院、福岡赤十字病院
11		9人	旭川赤十字病院、北見赤十字病院(2)、八戸赤十字病院、大津赤十字病院、京都第二赤十字病院、姫路赤十字病院、神戸赤十字病院、庄原赤十字病院
12		5人	那須赤十字病院、前橋赤十字病院、横浜市立みなと赤十字病院、伊勢赤十字病院、松江赤十字病院
13		5人	仙台赤十字病院、福井赤十字病院、京都第二赤十字病院、日本赤十字社和歌山医療センター、大分赤十字病院

2 日本赤十字社の主な活動状況

No.	派遣先	派遣数	派遣元病院名
14	市立輪島病院	5 人	八戸赤十字病院、盛岡赤十字病院、石巻赤十字病院、相模原赤十字病院、松山赤十字病院
15		5 人	横浜市立みなと赤十字病院、高山赤十字病院、岐阜赤十字病院、伊勢赤十字病院、日本赤十字社和歌山医療センター
16		5 人	石巻赤十字病院、長野赤十字病院、高槻赤十字病院、高松赤十字病院、日本赤十字社長崎原爆病院
17		5 人	水戸赤十字病院、長野赤十字病院、下伊那赤十字病院、松江赤十字病院、熊本赤十字病院
18		3 人	大森赤十字病院、松山赤十字病院、嘉麻赤十字病院
19		2 人	横浜市立みなと赤十字病院、松山赤十字病院
合 計		128 人	



「被災地医療機関支援で活動する赤十字看護師」(石川県輪島市他)

2 日本赤十字社の主な活動状況

カ 厚生労働省からの要請に基づく対応(介護職員等派遣): 4人

派遣元施設	活動日	派遣数	活動内容
日本赤十字社総合福祉センター	2/17 ~ 2/20	1 人	いしかわ総合スポーツセンター (1.5次避難所) 等における介護業務支援
	2/19 ~ 2/21	1 人	
	3/7 ~ 3/9	1 人	介護医療院における介護業務支援
	3/17 ~ 3/19	1 人	

2 日本赤十字社の主な活動状況

キ 給水衛生支援事業

日本赤十字社では海外での震災等を支援するための人材や資機材を整備しており、そのノウハウを活かし、断水が続く被災地で給水衛生支援事業を行っています。

活動内容：避難所等の生活用水、洗濯機、屋外シャワーなどの給水支援

活動場所：七尾市立和倉小学校、七尾市立山王小学校

給水衛生支援	派遣数	派遣元	活動日
調査班	3 人	本社、熊本赤十字病院 (2)	1/15 ~ 1/18
設置班	6 人	本社、熊本赤十字病院 (3)、大阪赤十字病院 日本赤十字社愛知医療センター名古屋第二病院	1/19 ~ 1/23
維持管理班	1 人	本社	1/21 ~ 1/30
	1 人	熊本赤十字病院	1/24 ~ 1/30



「給水支援の資機材を設置する日赤職員(石川県七尾市)」



「設備の使用方法を説明する日赤職員(石川県七尾市)」

2 日本赤十字社の主な活動状況

(5) 救援物資の配布 [2月8日10時00分 現在]

配布先	毛布(枚)	安眠セット	緊急セット	支部名
珠洲市、輪島市、石川県支部		3,510	1,800	東京都支部
珠洲市、新潟市西区	25	540		新潟県支部
氷見市、輪島市	3,500	300	50	富山県支部
羽咋市、志賀町、金沢市、輪島市 等	780	290	374	石川県支部
珠洲市、穴水町、富山県支部	1,500	101		福井県支部
穴水町役場	1,750			長野県支部
能登町	900	150		岐阜県支部
志賀町役場	750	225		静岡県支部
七尾市	800	114		愛知県支部
石川県支部	6,000			本社
合計	16,005	5,230	2,224	

【その他】

- ・携帯型簡易トイレ : 3,400個(富山県支部)
- ・鍋セット : 50台(富山県支部)
- ・カセットコンロ : 50台(富山県支部)
- ・タオル : 500枚(富山県支部)
- ・手洗い機 : 1台(愛知県支部)
- ・設置型簡易トイレ : 40個(石川県支部、福井県支部他)
- ・耐冷手袋 : 12箱(石川県支部、徳島県支部)
- ・タオルケット : 3箱(石川県支部)、25枚(新潟県支部)
- ・パーテーション : 43個(愛知県支部、石川県支部)
- ・段ボールベッド(要配慮者用) : 30台(徳島県支部)
- ・段ボールベッド(乳幼児用) : 16台(徳島県支部、石川県支部)
- ・弾性ストッキング : 1,900枚(徳島県支部、石川県支部)
- ・防災セット(スタンダード) : 200個(日赤関連団体)

2 日本赤十字社の主な活動状況

(6) 赤十字ボランティアの活動

赤十字奉仕団(地域奉仕団、青年奉仕団、特殊奉仕団)や赤十字防災ボランティア等が、災害発生直後から、被災地内外で赤十字が実施する様々な救護活動に対する支援を行っています。

活動への参加者数は、延べ1,600人を超えています。(3月19日現在)

【被災地内の活動 (被災地支部に登録の赤十字ボランティアの活動)】

避難所運営支援

支部名	活動奉仕団・赤十字ボランティアの名称	活動内容
石川県支部	金沢市・押野赤十字奉仕団	避難所開設・運営・閉鎖支援
	鶴来ふれあい赤十字奉仕団	避難所運営支援 (ニーズ調査、清掃、避難者サポート等)

避難所・被災地における被災者支援

支部名	活動奉仕団・赤十字ボランティアの名称	活動内容
石川県支部	石川県柔道整復師会赤十字奉仕団	避難所における負傷者救護
	金沢星稜大学学生赤十字奉仕団	被災地内小中高等学校児童・生徒・教職員及び支援スタッフに対する支援物資配布
	石川県赤十字安全法奉仕団、北陸大学学生赤十字奉仕団-MY START-	部分浴(足湯)、ハンドケア等の被災者支援
	石川県赤十字安全法奉仕団、赤十字防災ボランティア	「キッズおしごとステーション」イベント開催

2 日本赤十字社の主な活動状況

炊出し

支部名	活動奉仕団・赤十字ボランティアの名称	活動内容
富山県支部	高岡中央赤十字奉仕団、伏木赤十字奉仕団	炊出し・配膳等
石川県支部	能美市赤十字奉仕団	
	内灘町赤十字奉仕団	
	菊川赤十字奉仕団	
	金沢星稜大学学生赤十字奉仕団	
	石川県無線赤十字奉仕団	

救援物資の調達・運搬・配布等

支部名	活動奉仕団・赤十字ボランティアの名称	活動内容
新潟県支部	新潟青陵大学短期大学部青年赤十字奉仕団、赤十字防災ボランティア、赤十字防災ボランティアリーダー・地区リーダー	救援物資搬送等
石川県支部	赤十字安全法奉仕団、赤十字防災ボランティアリーダー、赤十字防災ボランティア、無線赤十字奉仕団、能美市赤十字奉仕団	救援物資の調達、被災地域への運搬、被災者等への配布、こころのケア資機材の運搬
福井県支部	福井県赤十字救護奉仕団	救援物資搬送等

災害ボランティアセンターの運営支援等

支部名	活動奉仕団・赤十字ボランティアの名称	活動内容
新潟県支部	新潟県赤十字安全奉仕団新潟市分団・長岡市分団・柏崎市分団・加茂市分団、赤十字防災ボランティアリーダー・地区リーダー	災害ボランティアセンター安全管理、赤十字防災ボランティアセンター運営、ニーズ調査等

2 日本赤十字社の主な活動状況

【被災地内の活動（被災地支部以外に登録の赤十字ボランティアの活動）】

救護班帯同型の活動支援

支部名	活動奉仕団・赤十字ボランティアの名称	活動内容
群馬県支部	群馬県接骨師赤十字奉仕団	救護班が活動する避難所等における施術活動
神奈川県支部	神奈川県救護赤十字奉仕団、神奈川県無線救急赤十字奉仕団	救護班活動のロジスティクス支援
和歌山県支部	和歌山県赤十字特別救護隊	救護班活動のロジスティクス支援
鳥取県支部	赤十字防災ボランティア	救護班活動のロジスティクス支援
佐賀県支部	佐賀県赤十字特殊輸送奉仕団	救護班活動のロジスティクス支援

被災地における被災者支援

支部名	活動奉仕団・赤十字ボランティアの名称	活動内容
香川県支部	香川県レスキューサポートバイク赤十字奉仕団	炊出し、片付け等の被災者支援

被災地における救護活動支援

支部名	活動奉仕団・赤十字ボランティアの名称	活動内容
埼玉県支部	埼玉県赤十字救護ボランティア	大型テントの撤収（珠洲市）

【被災地外における活動】

救援物資の積込・輸送・配分等の支援

支部名	活動奉仕団・赤十字ボランティアの名称	活動内容
東京都支部	東京都赤十字救護ボランティア	救援物資搬送等
長野県支部	長野県赤十字救護隊	救援物資搬送等
愛知県支部	愛知県赤十字災害救護奉仕団、愛知県赤十字無線奉仕団、尾張赤十字救急奉仕団	救援物資搬送等
京都府支部	赤十字レスキューチェーン京都	救援物資搬送等
（本社）	赤十字飛行奉仕団	災害支援物資の調達・輸送

2 日本赤十字社の主な活動状況

支部災害対策本部・支部救護業務の支援

支部名	活動奉仕団・赤十字ボランティアの名称	活動内容
宮城県支部	赤十字防災ボランティア	医療資器材の搬送 (石巻赤十字病院職員帯同)
群馬県支部	赤十字防災ボランティア	車両・資器材の運搬
埼玉県支部	埼玉県赤十字救護ボランティア	救護資器材の撤収作業
神奈川県支部	神奈川県救護赤十字奉仕団、神奈川県無線救急赤十字奉仕団、 神奈川県山岳赤十字奉仕団	救護用車両の整理・整備、資機材運搬
愛知県支部	愛知県赤十字災害救護奉仕団	災害対策本部支援、車両搬送等
京都府支部	赤十字レスキューチェーン京都	災害対策本部支援、救護班用資機材準備等
奈良県支部	奈良県安全法指導赤十字奉仕団、奈良県無線・救護赤十字奉仕団	救護班用資機材準備等
鳥取県支部	鳥取県東部安全赤十字奉仕団	救護班の車両回送
島根県支部	赤十字防災ボランティア	運転支援
山口県支部	山口県赤十字防災奉仕団	救護車両の回送等
長崎県支部	長崎県看護赤十字奉仕団	救護班の派遣資材の準備

赤十字奉仕団や青少年赤十字メンバー、赤十字看護教育施設の学生等が義援金の募集に協力いただいています。

2 日本赤十字社の主な活動状況



「物資を運搬する赤十字ボランティアと救護班(石川県輪島市)」



「被災者支援としてリラクゼーションを行う
赤十字ボランティア(石川県七尾市)」



「救護班に帯同し被災者
支援活動を行う群馬県接
骨師赤十字奉仕団(石川
県珠洲市)」

2 日本赤十字社の主な活動状況

(7) 義援金の受付

皆様方からお寄せいただきました義援金は、被災都道府県が設置する義援金配分委員会(石川県、富山県、新潟県、福井県)を通じ、被災地の方々の生活支援に役立てられます。

ア 義援金名 令和6年能登半島地震災害義援金

イ 受付期間 令和6年1月4日(木)～令和6年12月27日(金)

ウ 協力方法 [日本赤十字社ホームページ](#)をご覧ください。