

支援型自動販売機設置のお願い

売上げ(収益)の一部が赤十字活動資金として寄付される「支援型自動販売機」設置のご協力をいただける法人を募集しております。

【取扱業者】

北陸コカ・コーラボトリング(株)

【設置実績】

YKKグループ

(株)北陸銀行

澤田グループ(株)ノースランド

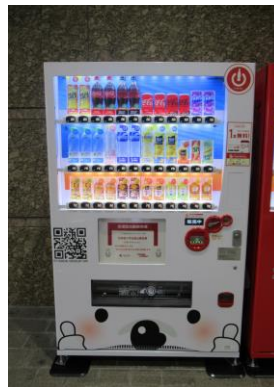


澤田グループでの自販機の設置
(R7.11)

○ご検討の際は、日赤富山県支部にご連絡ください。

取扱業者からご担当者様にご連絡いたします。

【イメージ】



中央に次のように書かれています。

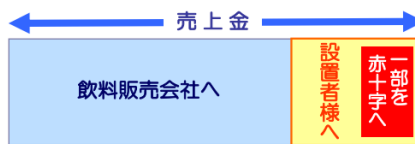
支援型自動販売機

この自動販売機の売上げの一部は日本赤十字社富山県支部の活動に活用されます。

- ・自動販売機の設置管理
- ・売上金の回収
- ・赤十字への振込
⇒コカ・コーラ様におまかせ
- ・収入の一部を赤十字に寄付
- ・設置者様の社会貢献へのご支援



設置者様も、購入者も気軽にできる社会貢献です。



この部分が設置者様の収入になります。
(ただし、電気代は別途ご負担ください)

設置者様の収入額や赤十字への寄付額は、
契約内容によって異なります。