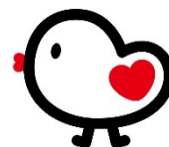


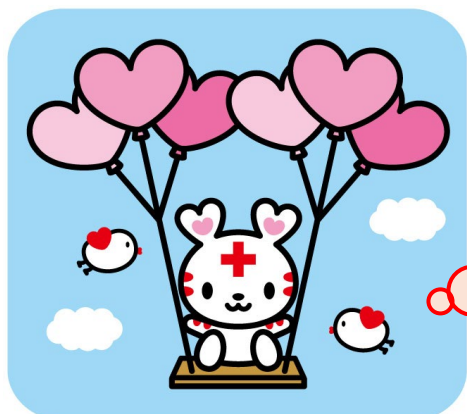
プレママの広場・ あかちゃんの広場



★プレママの広場 : 妊娠5カ月以上の健康な妊婦のかた

★あかちゃんの広場 : 0歳児のあかちゃんと保護者

回数	2026年度 日程 (いずれも10:00~11:00)
第1回	5月26日(火)
第2回	6月11日(木)
第3回	9月9日(水)
第4回	10月7日(水)
第5回	11月5日(木)
第6回	2月2日(火)



ご予約必須です。

武蔵野赤十字保育園までお電話お願いします！

TEL : 0422-52-3298