



ご存知ですか!?

ボランティア活動を子どもたちと推進する

青少年赤十字は 創設100周年を迎えました!!

「青少年赤十字創設100周年」スペシャルサイトはこちら

https://www.jrc.or.jp/chapter/tokyo/about/topics/2022/0329_021905.html



活動事例
紹介中

青少年赤十字創設100周年 記念事業のご案内

100周年をきっかけに「いつもの活動に何かプラスしたい」という先生はもちろん、「青少年赤十字をよく知らない…」「ボランティア活動に興味はあるが何をすれば良いか悩んでいる」という先生に、取り組みやすいメニューをご準備しました!この機会に是非、一緒に取り組んでみませんか?

ハートラちゃん

まずは
ここから!

ハートラちゃんと
いっしょに学ぼう!

赤十字と青少年赤十字
アニメーション
動画・DVD



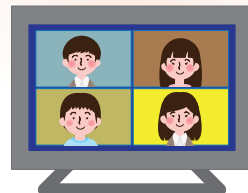
アフリカの子どもたちと
交流しよう!

ルワンダ
子ども支援募金



未来のあなたへ、
やさしさを。

オンラインミーティング
TOKYO



記念事業の詳しい案内は裏面をご覧ください

あなたの学校(園)内で行っている青少年赤十字活動!

学校で取り組んでいる青少年赤十字活動をお送りください。

- 普段から実施している取り組み ■コロナ禍をきっかけとした取り組み
■100周年をきっかけに始めた取り組みなど「なんでも構いません!」。

東京都支部
青少年・ボランティア課あて
seishonen@tokyo.jrc.or.jp



具体例

あいさつ運動

防災教育

清掃活動

など

全部

「青少年赤十字活動」
です!

教えて
ください!

お寄せいただいた取り組みは、当支部SNSやHP、「オンラインミーティングTOKYO」、「活動事例集」への掲載等、加盟校(園)あてに紹介させていただきます。

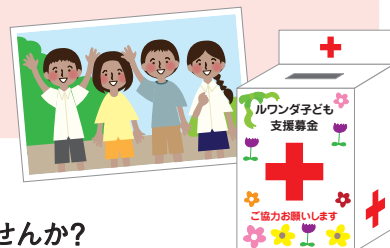
※その他、赤十字の広報用に採用させていただく場合がございます。

青少年赤十字創設100周年 記念事業のご案内



アフリカの子どもたちと交流しよう！ ルワンダ子ども支援募金

寄付金だけではなく皆さんの
「想いと写真」を現地へ届けよう



ルワンダには学校に通うことができない同世代の子どもたちがたくさんいます。
ルワンダの子どもたちの生活について共に学び「いまできること」に共に取り組んでみませんか？

東京都支部への送金方法

郵便局に備え付けの用紙(文書扱い用)で、
以下の口座にお払込みください。

郵便振替口座 口座番号:00160-4-132621
口座名義:日本赤十字社東京都支部
※通信欄に必ず「ルワンダ子ども支援募金」と
ご記入ください。

募集期間 2022年4月1日～2023年1月31日

デザイン募金箱を作って募金と写真を送ろうプロジェクト

いただいた写真は、
皆さんからのご寄付とともに
ルワンダにお届けします♪

①募金箱に、文字やイラストなど手書きでデ
ザインします。募金箱は東京都支部から提
供可能ですが、それ以外のものを使用して
もOKです。

②皆さんが募金箱にデザインしている様子
や募金活動中の様子を写真に撮り、担
当の先生より写真データを東京都支部ま
でお送りください。

(seishonen@tokyo.jrc.or.jp)



ルワンダ子ども支援募金の
詳しい事業内容は
こちらからご覧ください



ハートラちゃんといっしょに学ぼう！
赤十字と青少年赤十字
アニメーション動画・DVD



幼稚園・保育園・小学校に
ハートラちゃんが
やって来ます！

詳しくは下記telへ

赤十字や青少年赤十字に
ついて、理解を深めてもらっ
たことを目的に動画を作成し
ました！青少年赤十字登録
式をはじめとした様々な機
会にぜひご利用ください！



▲YouTubeでも
ご覧いただけます

未来のあなたへ、やさしさを
オンラインミーティング
TOKYO



他校のメンバーと交流しながら、青少年赤十字100年のあゆみや、学
校内で取り組んでいる青少年赤十字活動紹介動画の上映、ルワンダ
子ども支援募金の途中経過やルワンダ現地からのメッセージなど盛り
だくさんでお届けする予定です♪

日時 2022年12月17日(土) 14:00-16:00 対象 中学生・高校生
形式 オンライン 申し込み方法 9月頃お知らせ予定

青少年赤十字
創設100周年

記念事業の詳しい内容・お申込み方法はここから



青少年赤十字を
始めたい方へ



疑問に
お答え
します！



何から始めれば
良いかわからない…

「青少年赤十字創設100周年」
スペシャルサイトを見てね！



活動事例を
紹介して
いるよ！



他の活動メニューも
知りたいな



当支部SNSやHPで、
活動メニューをご案内中！



こちらを
ご覧
ください！



もっと詳しい内容を
聞いてみたい！

[青少年・ボランティア課]

03-5273-6751

(平日9:00～17:30)

までご連絡ください
気になることがあったら
相談してね♪

 日本赤十字社 東京都支部
Japanese Red Cross Society

日赤 東京

検索

<https://www.jrc.or.jp/chapter/tokyo/>



青少年・
ボランティア課まで
気軽にお問合せ
ください！

