

日・赤・さいたま



日本赤十字社
Japanese Red Cross Society

埼玉県支部

2025 冬
vol.156



特集

誰かの命を救う力が あなたの中にあります

献血で助ける命、支える埼玉の医療





特集

誰かの命を救う力が あなたの中にあります



献血で助ける命、支える埼玉の医療

埼玉県では、毎日約700人分の献血が必要とされています。手術や治療に使われる血液は、人工的につくることはできません。だからこそ、あなたの献血が、医療を支える大切な力になります。ほんの少しの時間で誰かの命をつなぐことができる——それが『献血』です。命をつなぐリレーに、あなたも参加しませんか？



それぞれの立場で献血にかかわる人たちにお話を伺いました！

献血の「きっかけ」は？ おすすめする「理由」は？

献血者



越谷ルームで
400mlを献血
立花 辰徳さん

3年前、買い物途中で献血ルームを見つけ、**気軽な気持ちで協力しました。**以来、献血可能日のお知らせのタイミングで献血しています。針を刺す時に少しだけ痛みがありますが、**それを乗り越えれば誰かの役に立てるので、皆さんにもぜひ参加してほしいですね。**

献血者



越谷ルームで
400mlを献血
佐藤 武則さん

献血カードで可能日を確認して、日程が合えば買い物のついでに献血にきています。献血をすると検査結果がもらえて健康状態を確認するきっかけにもなり、**自分自身のためにもなっていると感じます。**

献血バス受入



当社はさまざまな社会貢献活動に取り組んでおり、献血活動もコロナ禍を機に始めました。勤務時間内に参加できるため、当社の社員その他テナントの皆さんにもご協力いただいています。誰かの命を救う献血に気軽に参加できることは、**他の社会貢献活動への参加意欲にもつながっています。**

三菱電機株式会社関越支社
総務部総務課
小西 栞さん

私たち「赤い絆」では、若年層への献血推進のため献血の広報企画や学内での啓発活動などに取り組んでいます。

あなたの一歩が命を救います。献血にチャレンジしてみませんか？



献血呼びかけ

埼玉県学生献血推進連盟「赤い絆」会長
東京医療保健大学2年
寺山 綾音さん

献血呼びかけ



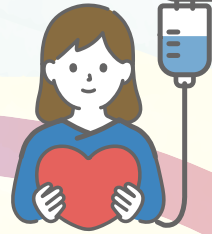
Jリーグクラブのホームタウン担当として地域とクラブをつなぐ窓口となり、行政や地域団体の方々と連携をしながら地域貢献や社会貢献活動を行っています。**献血により救われる命があります。いこうぜ！献血！**

浦和レッドダイヤモンズ株式会社
ホームタウン本部
東城 凜さん

献血に
協力したい！



献血をする人



輸血を待つ
患者さん

命をつないでくれて
ありがとう

献血
場所へ

供給

製造・
保管

問診

献血

検査

献血でつながる命のバトン

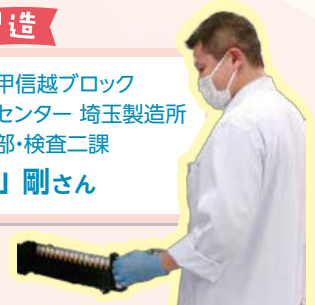
献血いただいた血液は、血液センターでの検査などさまざまな工程を経て血液製剤となり、輸血を待つ患者さんたちの元に届けられます。



検査部門では血液型の判定や感染症関連の検査に加え、献血後にお知らせしている各種検査を実施し、製造部門では献血された血液を成分ごとに分離・調整し、輸血用血液製剤を製造しています。
大切な血液を輸血を必要とする方々へ安全に届けるため、職員一人ひとりが責任を持って取り組んでいます。

検査・製造

関東甲信越ブロック
血液センター 埼玉製造所
品質部・検査二課
中山 剛さん



輸血用血液製剤を安全かつ迅速に医療機関へ届けるために、24時間体制で活動しています。
あなたの献血で救われる命があります。
皆さまのご協力をお願いします。

供給

埼玉県赤十字血液センター
事業推進一部
学術情報・供給課 供給係
徳泉 菜々さん



問診

健診医師
小野 喜志雄先生

健診医師の役割は、患者さんにも献血者の皆さんにも安全・安心な献血を提供することです。献血が可能かどうかは基準に沿って判断しますが、献血会場に足を運んでくださった方々の気持ちに寄り添うことを心がけています。

献血に協力いただく大変さを肌で感じますが、献血して下さる方々への感謝の気持ちが強まる毎日です。

献血ルーム

大宮ルーム 事務職
西沢 ゆきさん

献血ルーム

所沢ルーム 看護師
大久保 香菜子さん

献血に来てくださった方に、安全に配慮しながら少しでも気持ちよくご協力いただけるように心がけています。



ご存知でしたか?

献血の疑問 Q&A

Q 薬を飲んでしていると
献血はできないの?

A 飲んだり使ったりしていても
大丈夫な場合があります!
献血会場でご相談ください。

Q 何歳まで献血できるの?

A **16歳から69歳まで可能**です!
ただし、65歳以上の場合、60歳
～64歳の間に献血経験がある方
に限ります。

Q 献血したら
どんないいことがあるの?

A 輸血が必要な人の**命を救う**ことができ
ます! さらに、血液検査結果で**自身の
健康管理**もできます!

Q 血液が一番必要になるのは
交通事故のとき?

A がんなどの**病気の治療に使われる
血液製剤**の材料として最も多く使用
されています。



さいたま赤十字病院
血液内科医師
三橋 健次郎先生

医療現場の声

医学の進歩した現在においても、**輸血用血液製剤は人工的につくることができません**。
命を支える医療の現場では、皆さまの献血によって多くの患者さんが救われています。
私たちは日々血液製剤を使用する立場として、その尊い善意の重みを実感しています。
見ず知らずの誰かのために手を差し伸べてくださるその行為が、確かに命をつないで
います。今後とも献血へのご協力をよろしくお願いいたします。

ありがとうの声

高校生のとき、輸血で命をつないでもらったおかげで
夢が叶いました。子どもが産まれて母になりました。
一歩の勇気につながり未来があります。優しいぬくも
りを、今も忘れずにいます。献血でできる人助けに、
ご協力をお願いします。

彩の国けんけつ大使 **友寄 蓮さん**



Profile

友寄 蓮 (ともよせ れん)

1995年生まれ。高校2年で急性リン
パ性白血病に罹り、闘病生活を経て
18才で芸能界デビュー。彩の国けん
けつ大使を務めるほか、各種講演や
イベントで献血の重要性を伝える。

手

術や治療に使われる血液は人工的につくれず、人から人へしか
届けられません。赤十字は安全な血液を安定して患者さんへ
届けるために日々努めています。しかしそもそも献血をしてくれる方が
いなければ、必要な血液を届けることができません。

今日この日も輸血を待つ患者さんがいます。あなたの献血はその患者
さんの治療を、命を、助ける力になります。

埼玉の医療を支えるために、ぜひ献血へのご協力をお願いします。

詳しくは



埼玉県赤十字
血液センター
WEBサイト



01

支部管内災害救護訓練に200人以上が参加！

11月1日(土)、深谷赤十字病院を会場に、震度6強の地震を想定した災害救護訓練を実施しました。

本訓練は、地震の発生直後、埼玉県内外の赤十字病院(さいたま、小川、原町(群馬県))から医療救護班が深谷赤十字病院に参集するという想定。発災直後に、深谷赤十字病院長を本部長とする災害対策本部を立ちあげ、院内内外の関係各所と連絡調整を行いつつ、院内に設置したトリアージエリアでは参集した医療救護班による医療救護活動を実施するなど総合的な訓練となりました。

傷病者役には近隣看護大学の学生や赤十字ボランティアが参加。深谷市赤十字奉仕団による炊き出しも行われ、総勢200人以上が本訓練に参加しました。

午後には災害時情報共有ツール「D24H」の活用に関する講演・研修も実施。赤十字の連携力と実践力を高める、充実した訓練となりました。



02

特別養護老人ホーム彩華園で
認知症カフェを開催！

10月26日(日)、特別養護老人ホーム彩華園で認知症の方やそのご家族、近隣住民を対象とした認知症カフェを開催しました。

今回は「マジックショーで楽しいひと時を」をテーマに、埼玉マジック赤十字奉仕団がマジックを披露。あいにくの天気にもかかわらず約20人が来場し、驚きと笑いに満ちた楽しい時間を過ごしました。



03

県立皆野高校最後の文化祭に
救急法ブースを出展！

10月25日(土)、今年度閉校する埼玉県立皆野高校の最後の文化祭に赤十字救急法を体験するブースを出展。体験された方には皆野町赤十字奉仕団手作りのミニほうきをお渡ししました。本出展は皆野町との連携により実現した企画で、この秋は県内各地域と連携し、体験を通じた赤十字のPR活動を行いました。(さいたま市浦和区、さいたま市南区、川越市、行田市、所沢市、羽生市、深谷市、越谷市、和光市、皆野町など)





埼玉県の 献血ルーム紹介

埼玉県内の献血ルーム・献血バスをご紹介します。お近くのルーム・会場を確認のうえ、ぜひお越しください！



熊谷駅献血ルーム

所在地 熊谷市筑波2-112
JR熊谷駅構内
最寄り駅 熊谷駅
TEL 048-525-8802



鴻巣献血ルーム

所在地 鴻巣市鴻巣405-4
埼玉県運転免許センター内
最寄り駅 鴻巣駅
TEL 048-543-5511



川越クレアモール 献血ルーム

所在地 川越市脇田町4-2
ドン・キホーテ 川越東口店 4階
最寄り駅 川越駅
TEL 049-225-8760



大宮献血ルーム ウエスト

所在地 さいたま市大宮区桜木町2-4-1
DOM PARTⅢ 5階・6階
最寄り駅 大宮駅
TEL 048-658-5757



所沢プロペ通り 献血ルーム

所在地 所沢市日吉町10-19
Tokorozawa ex2階
最寄り駅 所沢駅
TEL 04-2903-9277



川口駅献血ルーム

所在地 川口市栄町3-1-24
川口駅東口ビル3階
最寄り駅 川口駅
TEL 048-223-7661



越谷レイクタウン 献血ルーム

所在地 越谷市レイクタウン3丁目1番地1
イオンレイクタウンmori 1階
最寄り駅 越谷レイクタウン駅
TEL 048-987-3737



献血バスの
運行予定は
こちらから

献血したいけど近くに献血ルームがない…

そんな時は「献血バス」がおすすめです！

埼玉県赤十字血液センターのHPでお近くの会場をチェックできます。20名程度の献血希望者が集まれば、職場や団体にも献血バスを呼ぶことも可能。SDGsやCSR活動の一環としてもぜひご検討ください。まずは献血推進課へお気軽にお問い合わせを！ ☎048-720-8009



埼玉県赤十字
血液センター
献血推進課
西田 智博さん

https://www.bs.jrc.or.jp/ktks/saitama/place/m1_02_00_index.html

プレゼント プレゼント

応募者の中から抽選で5名様に！

けんけつちゃん2026カレンダー



ご意見
お聞かせください！



プレゼント応募方法

WEBフォームからご応募ください。
<https://forms.office.com/r/QpWNVp6GdL>

応募締切 2026年1月5日(月)



当選者の発表はプレゼントの発送をもって代えさせていただきます。いただいた個人情報は、プレゼントの発送およびご連絡にのみ使用いたします。お寄せいただいたご意見・ご感想は個人が特定できないよう配慮したうえ、当支部が行う広報活動に活用させていただきます場合があります。応募にかかる通信料はご負担ください。

いろいろな形での寄付方法のご案内

遺贈・相続財産寄付

故人の「財産を社会のために役立てたい」という思いを、災害などで苦しむ人々を救う活動に繋げます。(税制上の優遇措置があります)



赤十字支援型 自動販売機

飲料メーカーの売り上げの一部が赤十字の活動資金になります。



クレジットカードや 金融機関の口座振替で ご寄付

毎年もしくは毎月手軽に、ご寄付いただけます。



赤十字活動の"今"伝えます！ 公式SNS運用中！



埼玉県支部

〒330-0064 埼玉県さいたま市浦和区岸町3-17-1
Tel. 048-789-7117(代表) Fax. 048-834-1520

ホームページ



Instagram



X(旧Twitter)



Facebook



YouTube

