

# 赤十字おおやま

NO. 23

Okayama Chapter



日本赤十字社  
Japanese Red Cross Society

新しい防災セミナーがスタート!

## 「<sup>カグ</sup>KAG」&「ひなんじょ たいけん」で 防災・減災を考える

### 災害への備え

講義で学ぶ防災のこと



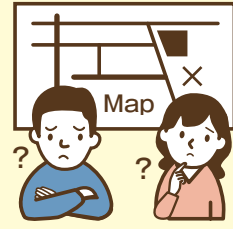
### 災害エスノ グラフィー

被災者の声から考える



### 災害図上訓練

地域の地図から考える



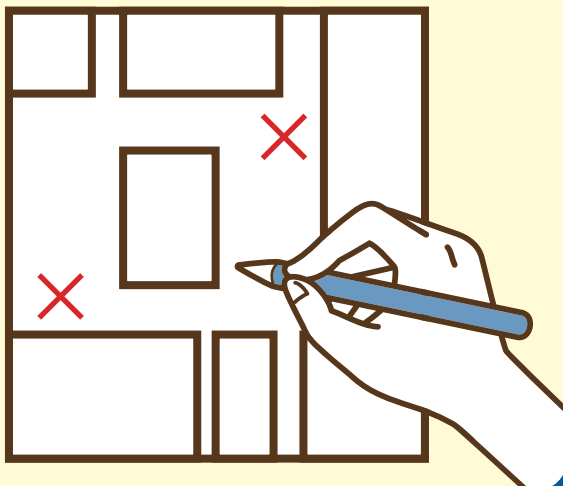
防災セミナーに  
以下の2つが  
加わりました。



NEW

### <sup>カグ</sup>KAG

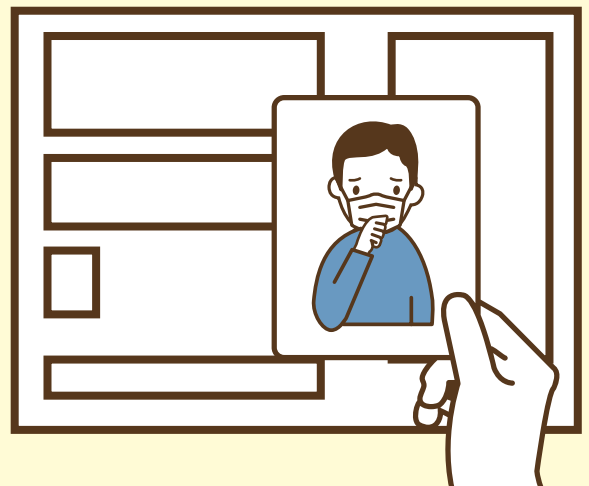
家の中のキケンを再確認



NEW

### ひなんじょ たいけん

避難所で起こる様々な問題をみんなで考える



## 自助と共助の力をより高めませんか？

今年は、防災の日(9月1日)制定のきっかけとなった関東大震災からちょうど100年の節目の年にあたります。過去の災害から学び、未来の災害に備えるため、日本赤十字社では、赤十字防災セミナーに新しく2つのカリキュラムを追加しました。



### カグ KAG



#### 家の中のキケンを確認

家具安全対策ゲーム(KAG)は、自宅(部屋)の平面図を描くゲームを通じて、地震で起こる被害や家具の安全対策の必要性を把握・理解し、身の安全を守る方法について行うべきことを検討します。

家具安全対策ゲーム(KAG)ワークシート

①自宅の部屋の平面図を一つ描きましょう。  
 ・寝室  
 ・リビング・ダイニング  
 ・キッチン  
 ・子ども部屋

②地震のときに、キケンな場所にXを書きましょう。

ポイント

- ✓ 転倒してキケン (ダンス・本棚・冷蔵庫・テレビなど)
- ✓ 落下してキケン (照明・掛け時計など)
- ✓ 飛んで・暴れてキケン (電子レンジ・キャスター付きの家具など)
- ✓ 割れてキケン (窓ガラス・食器・鏡など)



### ひなんじょ たいけん



#### 避難所で起こる様々な問題をみんなで考える

大地震における避難所運営のカードゲームを通じて、避難所に起こる問題等を理解し、自助・共助の力を高めます。

南区5-20  
ぶりさん  
男性/66歳  
 ・世帯主、妻、長男、長男妻、孫  
 ・世帯主、長男は風邪。

みなさんの地域に指導者がお伺いします。ご希望の内容についてはご相談ください。

**お問合せ先**  
 日本赤十字社岡山県支部 事業推進課  
**TEL086-221-9595**

赤十字防災セミナーは防災に関する基本的な内容が中心ですので、防災について何かを始めたいという方にオススメです。防災は難しいことではなく、簡単にできることもたくさんあります。この赤十字防災セミナーを通して、防災が岡山県民の「ニューノーマル(新しい普通)」になることを目指しています。ぜひご相談ください。



岡山県支部  
赤十字防災セミナー担当者  
吉田 健志

Column  
赤十字WEBミュージアム  
おんこびしん  
温故備震～ふるきをたずね明日に備える～

1923(大正12)年9月1日に起きた未曾有の大災害「関東大震災」命と向き合った人々の記録を振り返り、明日起こりうる災害に備えてほしいという願いを込めて、日本赤十字社に残る写真や記録を公開中です。備えることは行動すること。一人ひとりが最善の行動をとるために、先人の取り組みをご覧ください。



「温故備震」はこちら



二世五姓田芳柳(ごせだ ほうりゅう)「関東大震災時の宮城前本社東京支部臨時救護所の模様」(日本赤十字社東京都支部所蔵)

# 世界では今も、支援を必要としています。



ルワンダにおける  
感染症対策の手洗い指導

©日本赤十字社



ウクライナ人道危機に対し  
国を越えて支援を行う赤十字スタッフ

©ドイツ赤十字社



バングラデシュの  
避難民キャンプにおける医療支援

©Ibrahim Mollik\_IJIRC



負傷者搬送のため担架をもって  
現場へ駆けつける  
パレスチナ赤新月社ボランティア

©PRCS

## NHK海外たすけあいが始まります！



実施期間：令和5年12月1日(金)～25日(月)

岡山県内においては中国銀行の本支店、JAの各支所、各市町村の赤十字窓口、各赤十字施設等においてお受けしています。

赤十字が行う国際活動は皆さまからのご寄付によって支えられています。皆さまの温かいご支援をよろしくお願いいたします。

また、海外たすけあいキャンペーンサイトもオープンしておりますのでご覧ください。

海外たすけあい

検索