

日赤おおいにた

No.
54
2022.5

危機を前に、人は弱い。
でも、
危機を前に、人は強い。



救うを託されている。→

活動資金へのご協力を、よろしくお願いいたします。
赤十字運動月間 5.1(Sun) ~ 31(Tue)

寄付するあなたも赤十字です | 赤十字 寄付 | Q



日本赤十字社
Japanese Red Cross Society

県民の皆さまへ

日本赤十字社大分県支部 支部長 広瀬 勝貞

昨年は、県内で大規模な災害はなかったものの、度重なる豪雨により日本各地で多くの方々が被災されました。また、コロナウイルス感染症も依然として猛威を振るっており、当支部からも県営ワクチン接種センターに看護師を派遣し、コロナワクチンの接種に協力しました。

近年増加し、激甚化する自然災害の中で、赤十字は「災害＋感染症対策」といった複合的な活動を行っていく必要があります。災害時のみならず、平時における「いのちと健康を守る」ための赤十字事業へもご理解をいただき、引き続きご支援を賜りますようお願い申し上げます。



日赤大分県支部って？

日赤大分県支部は、災害救護活動などを行う、赤十字の基幹となる施設です。災害時はもちろん、平時においても、救急法講習や防災セミナーの開催、赤十字ボランティアや青少年赤十字の育成など、様々な事業を行っています。

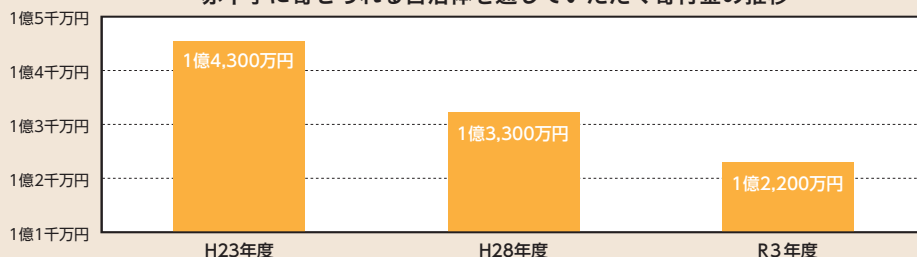
一方で、災害発生時には、赤十字病院と血液センターの職員も救護班の要員となり、赤十字職員一丸となって被災者支援を行います。



1年に1度、一世帯当たり500円を目安としたご支援をお願いしています。

毎年2,000円以上を寄付して、会員加入を承諾して下さる方には、『赤十字会員』として登録させていただきます。（日赤大分県支部より意思確認のはがきを送付します。）

赤十字に寄せられる自治体を通していただく寄付金の推移



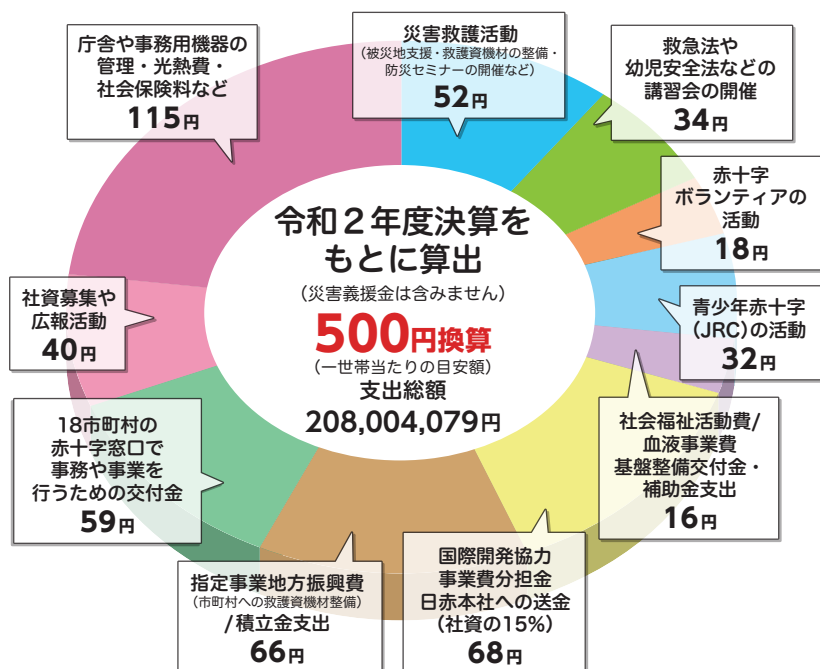
※ 令和3年度数値は、令和4年1月末時点での見込額

10年前と比べると自治体を通していただく寄付金が約2,100万円少なくなっています。

自治体を通していただく寄付の他に法人や個人からの高額寄付（20万円以上）などがあります。



寄付金の使われ方



国際赤十字活動への参加

赤十字社は世界192カ国にあり、国際的な人道援助機関です。

日本赤十字社は、スイスのジュネーブに本部をおく赤十字国際委員会、国際赤十字・赤新月社連盟あるいは各国の赤十字・赤新月社と協力して、国外における自然災害や紛争による被災者の緊急時の援助と、その後の復興支援、また災害に対する備えや病気の予防、特にその国の人々が自らの力でこれらに取り組むことを支援する開発協力を積極的に行っています。



救援物資の準備をする赤十字ボランティア

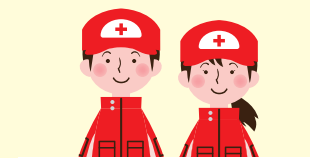
そうだったのか!!

赤十字活動資金の使い道

皆さまからのご寄付は、ここでご紹介する「災害救護活動」をはじめ、苦しむ人を救う様々な活動に大切にに使わせていただいています。



ありがとうございます!



平時の備え

災害時に迅速に対応するため、災害救護訓練、資機材の整備、ボランティア育成等を行っています。



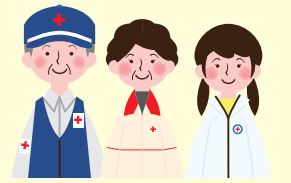
災害救護訓練

被災地で迅速に医療救護活動を展開するため様々な災害を想定した訓練を実施。



ボランティア育成

災害時はもちろん、日頃から地域・学校で活躍するボランティアを育成します。



日頃やっていないことは、いざという時にできない。

皆さまからの
ご寄付 (赤十字活動資金)



日本赤十字社にご寄付が届きます

少しでも体を休めていたいたために。



救援物資の配布



被災地での活動

4



様々な機関と連携します!

救援物資の備蓄

災害時に必要となる物資を、様々な拠点に配備しています。



被災地へ出発



すばやく! 正確に!

医療救護班や救援物資は、陸、海、空、様々な手段で被災地へ

準備完了!



ボランティアと共に必要な物資を準備



全国の赤十字が連携し、被災地に向けて職員を派遣する準備をします。

災害発生

日本赤十字社が
総力をあげて対応



被災地で行う活動 1



医療救護

被災地の医療ニーズに合わせ、救護所の設置や巡回診療を行います。

被災地で行う活動 2



こころのケア

災害はこころにも大きな傷を残します。少しでもこころが休まるよう寄り添います。

被災地で行う活動 3

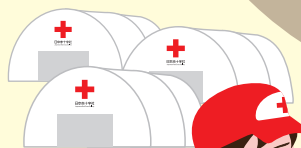


血液製剤の供給

全国の血液センターが連携し、災害時も必要な血液を安定的に供給します。

地域防災力の向上

地域の自助・共助の力を高めるため、いのちを守る知識と技術を伝えるセミナーを実施しています。



なんでもおしやっとなさい。

継続して救うことが大切!

5

未来へつなげる

過去の災害救護で培った経験を忘れずに、未来へつないでいきます。



きげんはっけん!



こどもたちへの防災教育

未来を担うこどもたちへ、自然災害の正しい知識と、自ら考え生き抜く力を。

今後、発生が予想される
大規模災害に
備えるためにも...

赤十字活動資金に
あたたかいご協力をお願いします



支援型自動販売機の設置を推進しています

売り上げの一部が日本赤十字社に寄付される自動販売機です。振込などの事務手続きは業者が行うので、手間がかかりません。是非ご検討ください。

設置していただける法人を募集しています！

大分県設置台数 39台 (31法人/令和4年3月時点) ※敬称略

- **大分市** 大分交通(株) (株)トキハ(わさだタウン2台) (学)渡邊学園大分国際情報高等学校 (株)三信工業 B・F・Cコーポレーション(株) (株)サンフォーレス (株)輔仁薬局(4台) (株)利根建設 (株)伊予銀行 大分支店 (福)暁雲福祉会 県立病院精神医療センター 大分赤十字病院(3台) コウセイ工業(株)
- **別府市** 佐藤石松商店 大東建託(株)別府支店
- **中津市** (株)昇栄 (医)澄心会 中津皮膚科 ● **日田市** 日田清掃(有)
- **佐伯市** 興人ライフサイエンス(株)佐伯工場 ● **臼杵市** (株)ヤナイ園芸
- **竹田市** (医)孝寿会 伊藤医院 (有)ベネッツ(2台) (福)竹田市社会福祉協議会 扇森稻荷神社
- **豊後高田市** 堤生コン(株) ● **宇佐市** 三和酒類(株)(2台)
- **由布市** (福)護念福祉会 由布川保育園 (合)ぼちぼち ノーサイド (福)若山会 若葉苑
- **杵築市** (福)みのり村(白萩園) ● **九重町** くじゅうやまなみ牧場(株) 七福(株)



法人による日赤大分県支部への寄付実績 (※義援金は含みません)

令和3年度は、**1,800**を超える法人様に、総額**3,100万円以上**のご支援を賜りました。
なお、法人名の掲載を許可して下さった法人様の一覧は、当支部ホームページよりご覧いただけます。
誠にありがとうございました。

表彰制度

個人		
	種類	表彰基準額
日本赤十字社から	支部長表彰状・感謝状	10万円以上20万円未満
	銀色有功章	20万円以上50万円未満
	金色有功章	50万円以上
	日本赤十字社社長感謝状	金色有功章受章後50万円以上
国から	厚生労働大臣感謝状	一時に100万円以上500万円未満※
	紺綬褒章	一時に500万円以上※

※条件を満たせば分納も可能

法人		
	種類	表彰基準額
日本赤十字社から	銀色有功章	20万円以上50万円未満
	金色有功章	50万円以上
	日本赤十字社社長感謝状	金色有功章受章後50万円以上
国から	厚生労働大臣感謝状	一時に300万円以上1,000万円未満※
	紺綬褒章	一時に1,000万円以上※

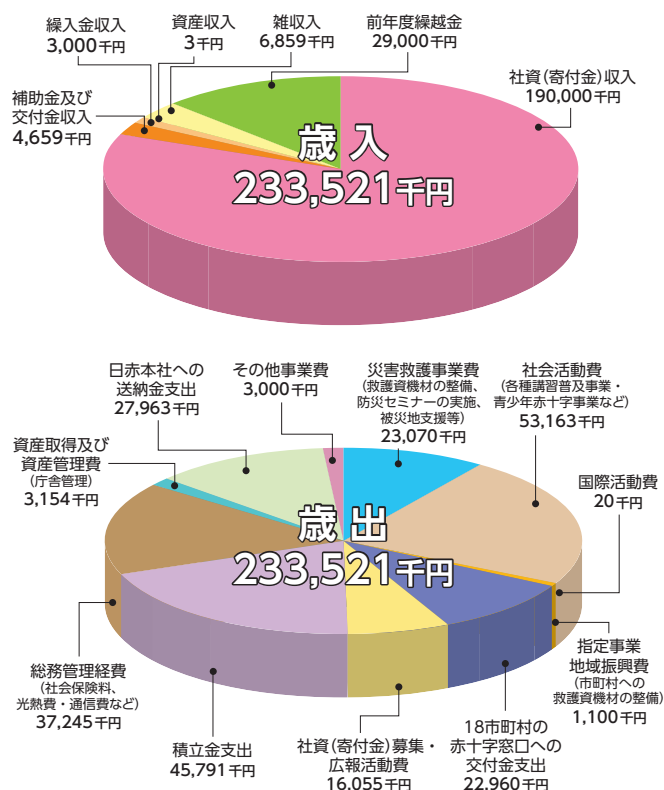
税制上の優遇措置

個人		
区分	措置の内容	適用期間
所得税の控除	寄付金の全額(ただし、上限は寄付者の年間所得総額の40%)から2千円を差し引いた額が、寄付者の年間所得総額から控除されます。	通年
相続税の非課税	寄付した相続財産の価格は、相続人が納めるべき相続税の課税価格に算入されません。	通年

法人		
寄付の内容	措置の内容	適用期間
法人税の控除(指定寄付金)	寄付金の全額が、法人の寄付金損金算入限度額にかかわらず、損金の額に算入されます。	4月～9月 ※募集金額に制限があります
法人税の控除(特定公益増進法人に対する寄付金)	法人の通常有する寄付金の損金算入限度額とあわせて、別枠で算出した特定公益増進法人に対する寄付金の損金算入限度額が損金に算入されます。	通年

令和4年度予算が承認されました

第2回日本赤十字社大分県支部評議員会は新型コロナウイルス感染症対策のため、文書審議にて執り行われました。評議員による審議の結果、令和4年度予算が承認されました。



九州八県赤十字大会

受章者・法人募集

〇〇歳の記念に、設立から〇〇周年の節目に、“社会貢献のために何か残したい”

近年、そのようなお問い合わせをいただくことが増えていきます。

「人間のいのちと健康、尊厳を守る」ことを理念とする当社に賛同していただき、一時に20万円以上の寄付のご協力をいただいた方や法人様を、上記大会(式典)にお招きし、皇室の方や日本赤十字社社長の出席のもと表彰品を授与していただきます。

旅費は当支部が負担いたします。詳細は、お問い合わせください。

令和4年度九州八県赤十字大会 受章者募集

開催日程：令和4年11月22日(火)
(旅行日程 11月21日～22日)

開催場所：宮崎県

募集期間：令和4年7月末日まで



ご寄付のご相談は、日赤大分県支部またはお住まいの市町村の赤十字窓口へ 市町村の赤十字窓口一覧

市町村名	赤十字窓口	市町村名	赤十字窓口	市町村名	赤十字窓口
大分市	市役所 福祉保健課	津久見市	市役所 社会福祉課	由布市	市役所 福祉課
別府市	市役所 高齢者福祉課	竹田市	市役所 社会福祉課	国東市	市役所 福祉課
中津市	市役所 福祉政策課	豊後高田市	市役所 社会福祉課	姫島村	社会福祉協議会
日田市	市役所 社会福祉課	杵築市	市役所 福祉事務所	日出町	町役場 福祉対策課
佐伯市	市役所 社会福祉課	宇佐市	市役所 福祉課	九重町	社会福祉協議会
臼杵市	市役所 福祉課	豊後大野市	市役所 社会福祉課	玖珠町	町役場 福祉保険課



赤十字3施設の情報を発信中！「赤十字大分 Facebook」で検索して、いいね！をお願いします。



Twitterではリアルタイムで情報を発信しています。@jrcoita フォローをお願いします。

Instagramもはじめました。jrcoita フォローをお願いします。



日本赤十字社 大分県支部
Japanese Red Cross Society

大分市千代町2丁目3番31号
TEL (097) 534-2236・FAX (097) 533-6795

日赤大分

検索

「日赤おいた」のバックナンバーは、こちらからご覧になれます。

大分赤十字病院

〒870-0033 大分市千代町3丁目2-37
TEL (097) 532-6181・FAX (097) 533-1207
<http://www.oitasekijyuji.jp/>

大分県赤十字血液センター

〒870-0889 大分市大字荏隈717-5
TEL (097) 547-1151・FAX (097) 547-1141
<https://www.bs.jrc.or.jp/bc9/oita/>

献血ルーム・わたん

〒870-1198 大分市大字玉沢字楠本755番地の1
「トキハわさだタウン」3街区2階
TEL (097) 574-6822・FAX (097) 542-5777
予約専用 ☎ 0120-489-150