

11. 日本赤十字社長崎県支部の概況

(令和2年3月31日現在)

支部役職員

支 部 長	中 村 法 道						
副 支 部 長	宮 脇 雅 俊	馬 郡 謙 一					
本 社 理 事	宮 脇 雅 俊						
本 社 代 議 員	宮 脇 雅 俊	馬 郡 謙 一	辻 宏 成	(欠員)			
監 査 委 員	小 林 末 文	山 根 由 之	池 田 久 美 子				
顧 問	瀬 川 光 之	河 野 茂					
参 与	中 田 勝 己	安 永 留 隆	渡 辺 大 祐	本 多 雅 幸			
	山 口 伸 一	田 川 雅 裕	妻 夫 木 敏 明	松 田 謙 治			

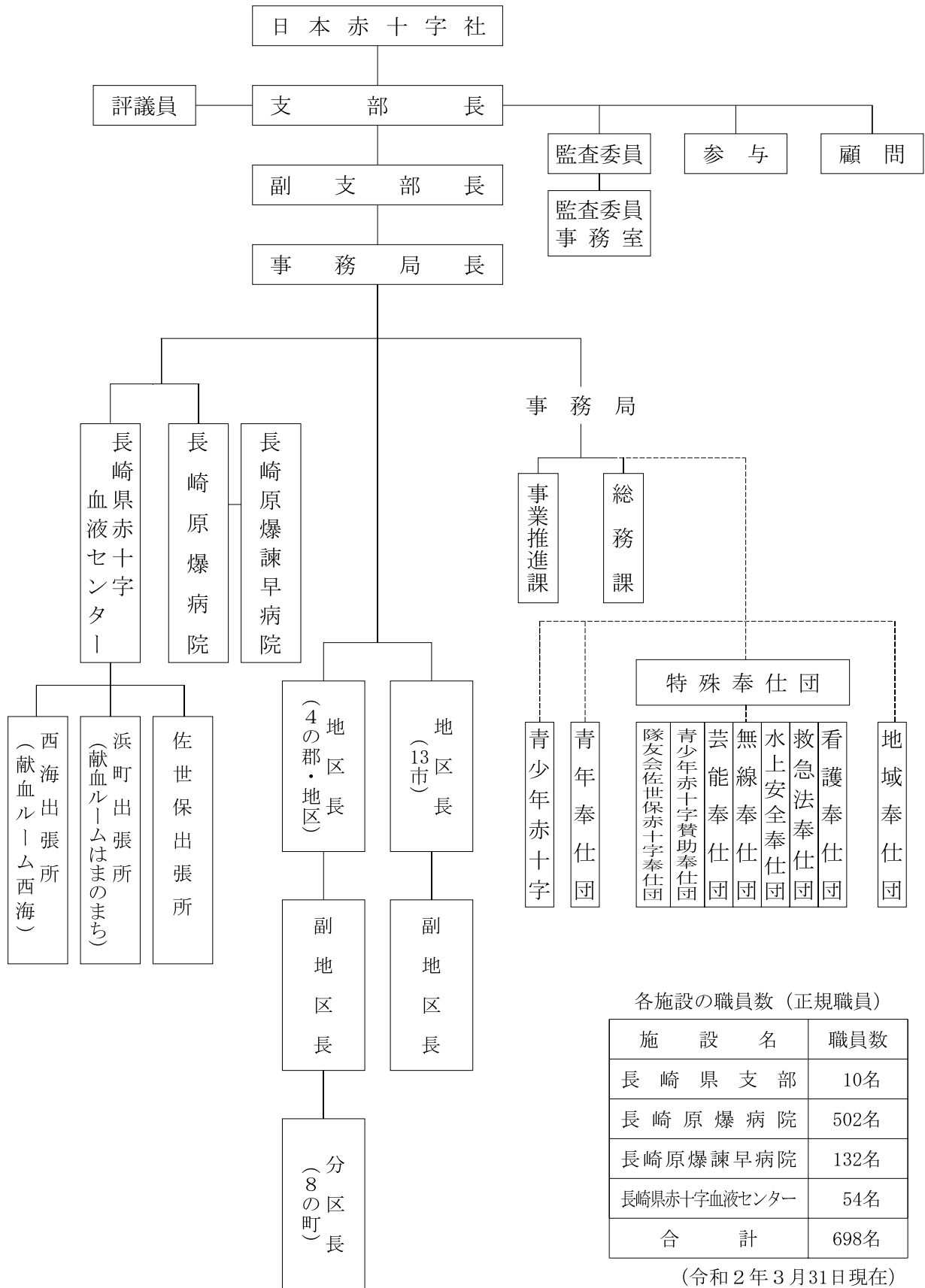
評 議 員

長	崎 山 口 伸 一	吉 田 茂 視	辻 郷 國 昭	馬 場 豊 子
	菊 野 寛 史	西 山 智 子		
佐 世 保	深 堀 寛 治	久 保 田 直 樹	中 村 國 昭	橋 山 良 男
島 原	古 川 隆 三 郎	小 川 学		
諫 早	宮 本 明 雄	寺 井 雄 一		
大 村	園 田 裕 史	有 川 晃 治		
平 戸	黒 田 成 彦	黒 崎 洋 介		
松 浦	福 岡 一 男	米 田 宏 哉		
対 馬	比 田 勝 尚 喜	松 井 旦 壽		
壱 岐	白 川 博 一	末 永 榮 幸		
五 島	野 口 市 太 郎	窄 善 明		
西 海	杉 澤 泰 彦	宮 崎 正 宏		
雲 仙	金 澤 秀 三 郎	本 多 周 太		
南 島 原	松 本 政 博	本 田 利 峰		
西 彼 杵	吉 田 義 徳	中 道 靖		
東 彼 杵	岡 田 伊 一 郎	梁 瀬 英 頼		
北 松 浦	古 庄 剛	梁 瀬 英 頼		
上 五 島	江 上 悦 生			
支 部 長 選 出	松 藤 章 喜	平 坂 治 子	辻 宏 成	

支部事務局長並びに施設長

支 部 事 務 局 長	伊 東 博 隆
長 崎 原 爆 病 院 長	平 野 明 喜
長 崎 原 爆 諫 早 病 院 長	古 河 隆 二
長 崎 県 赤 十 字 血 液 セ ン タ ー 所 長	松 尾 辰 樹

長 崎 県 支 部 組 織 図



各施設の職員数（正規職員）

施 設 名	職員数
長 崎 県 支 部	10名
長 崎 原 爆 病 院	502名
長 崎 原 爆 諫 早 病 院	132名
長崎県赤十字血液センター	54名
合 計	698名

(令和2年3月31日現在)

支部装備一覧表

[令和2年3月31日現在]
日赤長崎県支部所管

救護装備現況表

日赤長崎県支部災害対策本部	災害医療コーディネーター	常備救護班	輸送車	救急車	2	
				ドクターカー	1	
				災害救援車	6	
				通信指令車	1	
			通信機器	特定小電力トランシーバー	20	
				簡易業務用無線機	4	
				アマチュア無線機器	(固定)	3
					(移動)	4
				日赤業務用無線機器	(基地局)	3
					(移動局)	39
				衛星携帯電話	(車載型)	2
			(可搬型)		3	
			災害時優先電話	(固定)	5	
				(携帯)	5	
			非常食炊飯	移動炊飯釜	5	
				炊飯袋 (ハイゼックス)	20,000	
			医療資機材	医療セット	3	
			照明機器	発電機	5	
				投光器	5	
救助器具	担架 / 担架台	6 / 2				
	折りたたみベッド	50				
	ヘルメット	30				
	携帯型メガホン	2				
	NBC災害防護服 (Level C)	12				
救護所設営	天幕 (パイプテント)	12				
	天幕 (ワンタッチテント)	3				
	エアテント	(大)	1			
		(小)	1			
	ドラッシュテント	2				
	冷暖房機器	2				
	浄水器	1				
	NBC災害除染用セット	1				

※各施設保管分を含む