

資 料 編

災害救護	61
1. 医療救護班数等	
2. 救援物資の備蓄状況	
赤十字奉仕団	63
1. 結成状況	
青少年赤十字	65
1. 加盟校名簿	
救急法などの講習	68
1. 講習種別等	
2. 市町村別の講習実施状況	
3. 各講習の指導員数	
4. 講習資材の整備状況	
医療事業	71
1. 病院別の診療科目及び病床数	
2. 主な施設基準及び特殊診療等指定状況	
看護師養成事業	73
1. 看護師養成の状況	
2. 長野県支部長推薦による日本赤十字社 豊田看護大学在学状況	
血液事業	74
1. 血液センター別の供給本数	
2. 血液型別複数回献血クラブ「ラブラッド」 会員数	
3. 原料血漿の確保状況	
日本赤十字社長野県支部の現勢	75
日本赤十字社現勢	76
日本赤十字社の機構	77
日本赤十字社長野県支部役員名簿	78
地区分区住所録	79
赤十字施設一覧表	84

(統計数字等は、令和4年3月31日現在)

災 害 救 護

1. 医療救護班数等

(1) 医療救護班

施 設 名	救護班数 (班)	人 員 (人)
長 野 赤 十 字 病 院	5	45
諏 訪 赤 十 字 病 院	3	21
安 曇 野 赤 十 字 病 院	2	12
飯 山 赤 十 字 病 院	2	14
下 伊 那 赤 十 字 病 院	2	12
川 西 赤 十 字 病 院	2	12
合 計	16	116

(2) 日赤災害医療コーディネートチーム

施 設 名	コーディネーター (医師)	コーディネートスタッフ (看護師・主事)	計 (人)
長 野 赤 十 字 病 院	2	8	10
諏 訪 赤 十 字 病 院	1	5	6
安 曇 野 赤 十 字 病 院	1	3	4
川 西 赤 十 字 病 院	1	0	1
長 野 県 支 部	0	3	3
合 計	5	19	24

(3) 血液供給要員

施 設 名	人 員 (人)
長 野 県 赤 十 字 血 液 セ ン タ ー	13
長野県赤十字血液センター松本供給出張所	8
長野県赤十字血液センター諏訪出張所	1
合 計	22

(4) 防災ボランティア

団 体 名	人 員 (人)	備 考
長 野 県 赤 十 字 救 護 隊	76	4 方面隊設置
長野県柔道整復師会赤十字奉仕団	547	4 地区設置
赤 十 字 飛 行 隊 長 野 支 隊	1	本社直轄
合 計	624	

2. 救援物資の備蓄状況

管理	保管場所			毛布 (枚)	緊急 セット (セット)	安眠 セット (セット)	タオルケット (枚)
支部	北信	支 部 倉 庫	長野県支部	146	285	741	1,500
		中 野 市 倉 庫	中野市防災広場	1,000	120	499	0
		須 坂 市 倉 庫	須坂市老人福祉センター「永楽荘」	560	0	150	0
		千 曲 市 倉 庫	千曲市ふれあい福祉センター	710	216	795	0
	中信	松 本 市 倉 庫	松本平広域公園	4,000	2,118	2,844	1,290
		大 町 市 倉 庫	大町市常盤貝原	1,570	1,500	465	0
		木 曽 町 倉 庫	木曽グリーンセンターリサイクル広場	800	0	153	0
		池 田 町 倉 庫	池田町防災倉庫	400	0	200	0
	東信	東 御 市 倉 庫	東御市第二体育館	500	0	0	0
		佐 久 市 倉 庫	佐久市老人福祉センター「長寿閣」	827	120	400	0
		小 海 町 倉 庫	小海町旧松原保育所跡地	700	420	940	0
			小海町総合センター	500	330	510	0
		上 田 市 倉 庫	上田市立清明小学校児童クラブ [*]	300	0	150	0
		小 諸 市 倉 庫	小諸市総合体育館	400	0	0	0
		軽井沢町倉庫	軽井沢風越公園総合体育館	190	19	190	0
	南信	辰 野 町 倉 庫	辰野町荒神山スポーツ公園	280	0	0	0
		平 谷 村 倉 庫	飯田広域消防平谷分署隣	460	0	0	0
		駒ヶ根市倉庫	駒ヶ根市防災備蓄倉庫	800	178	205	0
		岡 谷 市 倉 庫	諏訪湖ハイツ駐車場防災倉庫	200	0	100	0
		喬 木 村 倉 庫	喬木村帰牛原	560	0	200	0
		天 龍 村 倉 庫	天龍村老人福祉センター	500	0	240	0
		伊 那 市 倉 庫	伊那市防災倉庫	1,400	594	378	0
		富士見町倉庫	富士見町防災ステーション	528	0	300	0
小 計			17,331	5,900	9,460	2,790	
施 設	赤十字施設(7)	各 赤 十 字 病 院・血 液 セ ン ター	1,686	0	692	0	
地区分区	地区分区倉庫(79)	各 事 務 局	3,250	0	20	0	
合 計			22,267	5,900	10,172	2,790	

赤 十 字 奉 仕 団

1. 結成状況

区 分		結成数	男(人)	女(人)	合 計(人)
市 地 区 地 域 奉 仕 団	長 野 市	1	288	2,434	2,722
	松 本 市	1	163	853	1,016
	上 田 市	1	1,524	1,075	2,599
	岡 谷 市	1	52	236	288
	飯 田 市	1	104	1,529	1,633
	諏 訪 市	1	123	83	206
	須 坂 市	1	349	308	657
	小 諸 市	1	1,290	1,100	2,390
	伊 那 市	1	1	287	288
	駒ヶ根 市	1	47	41	88
	中 野 市	1	885	990	1,875
	大 町 市	1	495	770	1,265
	飯 山 市	1	45	555	600
	茅 野 市	1	122	170	292
	塩 尻 市	1	130	407	537
	佐 久 市	1	451	848	1,080
	千 曲 市	1	23	629	871
	東 御 市	1	73	217	290
	安 曇 野 市	1	375	597	972
	小 計	19	6,540	13,129	19,669

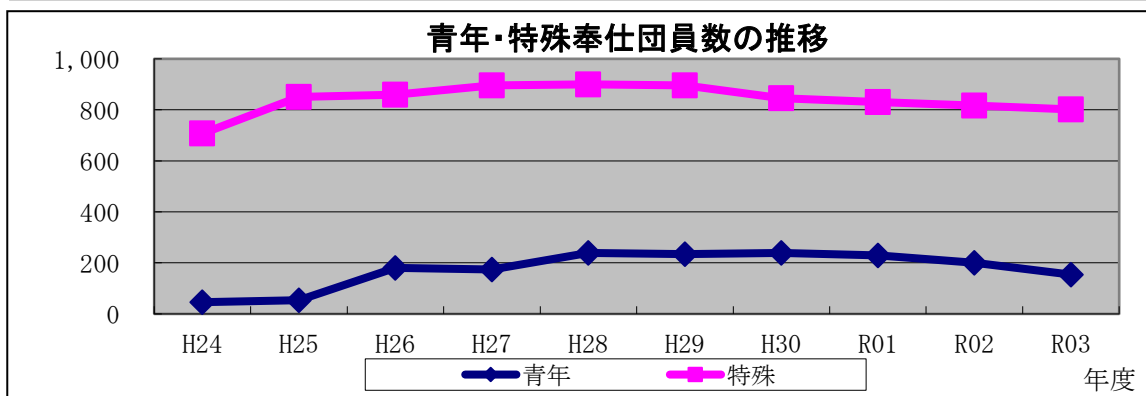
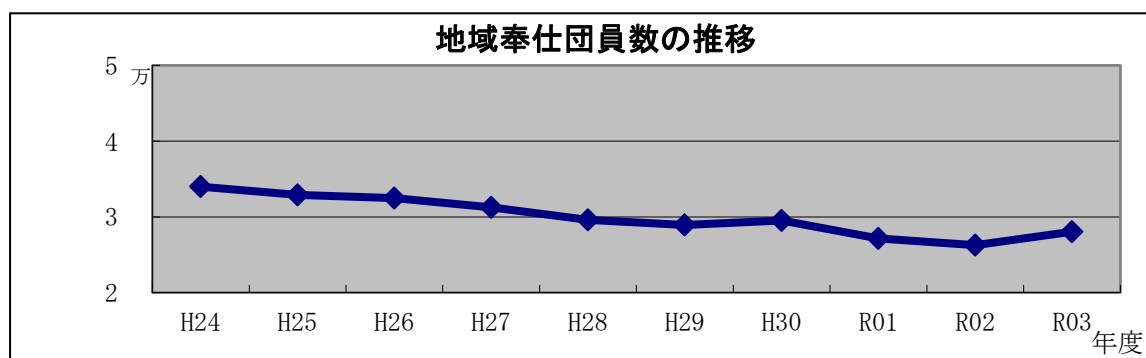
区 分		結成数	男(人)	女(人)	合 計(人)
郡 地 区 地 域 奉 仕 団	南 佐 久 郡	6	17	564	581
	北 佐 久 郡	3	104	601	705
	小 県 郡	2	31	97	128
	諏 訪 郡	3	224	230	454
	上 伊 那 郡	6	38	865	903
	下 伊 那 郡	13	30	2,179	2,209
	木 曾 郡	6	523	1,529	2,052
	東 筑 摩 郡	5	106	173	279
	北 安 曇 郡	4	20	143	163
	埴 科 郡	1	8	285	293
	上 高 井 郡	2	3	100	103
	北 信	4	59	175	234
	上 水 内 郡	3	68	182	250
	小 計	58	1,231	7,123	8,354
地 域 奉 仕 団 合 計		77	7,771	20,252	28,023

令和3年度 事業報告 | 資料編 赤十字奉仕団

区 分		結成数	男(人)	女(人)	合 計(人)
青年奉仕団	長野赤十字看護	1	4	21	25
	諏訪赤十字看護	1	11	96	107
	長 野 大 学	1	1	8	9
	青年(社会人)	1	5	8	13
	合 計	4	21	133	154

区 分		結成数	男(人)	女(人)	合 計(人)
特殊奉仕団	救 護 隊	1	58	18	76
	情 報	1	0	0	0
	水 上 安 全	1	9	11	20
	安 全	1	7	8	15
	大町市救急員会	1	14	4	18
	松 本 市 点 訳	1	0	6	6
	青少年赤十字賛助	1	11	0	11
	柔道整復師会	1	487	59	546
	広 報	1	15	65	80
	松 本 市 音 訳	1	0	29	29
	赤十字飛行隊長野支隊	1	1	0	1
	合 計	11	602	200	802

区 分		結成数	男(人)	女(人)	合 計(人)
赤 十 字 奉 仕 団	合計	92	8,394	20,585	28,979
前年度赤十字奉仕団	合計	92	6,820	20,458	27,278



青 少 年 赤 十 字

1. 加盟校名簿（各市郡別）

市郡名	校 種	加盟校数	メンバー数(人)	加 盟 校 名
長 野 市	小 学 校	10	2,671	古牧・吉田・湯谷・若槻・芋井・安茂里・川田・七二会・信州新町・長沼
	中 学 校	13	3,994	柳町・東部・西部・東北・北部・裾花・川中島・更北・戸隠・鬼無里・大岡・長野・附属長野
	高等学校	13	242	長野・長野西・長野商業・長野東・長野工業・篠ノ井高校犀峽校・長野南・篠ノ井・更級農業・松代・市立長野・文化学園長野・長野俊英
	特別支援学校	2	50	長野盲・長野養護
松 本 市	小 学 校	6	2,573	並柳・田川・開明・菅野・二子・附属松本
	中 学 校	7	1,288	清水・鎌田・松島・開成・高綱・明善・奈川
	高等学校	9	67	梓川・松本県ヶ丘・松本美須々ヶ丘・松本深志・松本蟻ヶ崎・松本筑摩・松本国際・松本第一・エクセラン
上 田 市	小 学 校	0	0	
	中 学 校	5	2,139	塩田・第一・第六・真田・丸子北
	高等学校	4	81	上田東・丸子修学館・上田西・さくら国際
岡 谷 市	小 学 校	3	567	岡谷田中・長地・上の原
	中 学 校	0	0	
	高等学校	1	10	岡谷工業
飯 田 市	小 学 校	3	356	山本・川路・鼎
	中 学 校	5	1,118	飯田西・緑ヶ丘・旭ヶ丘・竜峡・鼎
	高等学校	3	37	飯田・飯田風越・飯田OIDE長姫
諏 訪 市	小 学 校	3	1,054	城南・四賀・湖南
	中 学 校	1	258	諏訪
	高等学校	0	0	
須 坂 市	小 学 校	11	2,171	須坂・小山・森上・日滝・豊洲・日野・井上・高甫・旭ヶ丘・仁礼・豊丘
	中 学 校	4	1,307	常盤・相森・墨坂・東
	高等学校	3	42	須坂東・須坂・須坂創成
小 諸 市	小 学 校	0	0	
	中 学 校	1	381	芦原
	高等学校	2	28	小諸商業・小諸

令和3年度 事業報告 | 資料編 青少年赤十字

市郡名	校 種	加盟校数	メンバー数(人)	加 盟 校 名
伊 那 市	小 学 校	1	714	伊那
	中 学 校	1	620	春富
	高等学校	3	90	高遠・伊那北・伊那弥生ヶ丘
駒ヶ根市	小 学 校	0	0	
	中 学 校	1	626	赤穂
	高等学校	0	0	
中 野 市	小 学 校	2	1,394	中野・平野
	中 学 校	2	545	中野平・豊田
	高等学校	2	28	中野立志館・中野西
大 町 市	小 学 校	3	1,045	大町東・大町南・大町北
	中 学 校	0	0	
	高等学校	1	15	大町岳陽
飯 山 市	小 学 校	0	0	
	中 学 校	0	0	
	高等学校	1	18	飯山
茅 野 市	小 学 校	1	686	宮川
	中 学 校	2	710	東部・長峰
	高等学校	1	2	茅野
塩 尻 市	小 学 校	4	1,399	塩尻東・片丘・宗賀・洗馬
	中 学 校	0	0	
	高等学校	3	116	塩尻志学館・田川・東京都市大学塩尻
佐 久 市	小 学 校	2	567	田口・中佐都
	中 学 校	5	985	野沢・中込・浅間・東・浅科
	高等学校	5	665	長野西高校望月サテライト・岩村田・野沢北・ 佐久平総合技術浅間キャンパス・ 佐久平総合技術臼田キャンパス
千 曲 市	小 学 校	0	0	
	中 学 校	2	885	更埴西・屋代
	高等学校	1	3	屋代南
東 御 市	小 学 校	1	195	北御牧
	中 学 校	1	139	北御牧
	高等学校	0	0	
安曇野市	小 学 校	1	688	豊科南
	中 学 校	1	35	穂高東
	高等学校	4	122	明科・豊科・南安曇農業・穂高商業
南佐久郡	小 学 校	1	17	小海
	中 学 校	0	0	
	高等学校	1	12	小海

令和3年度 事業報告 | 資料編 青少年赤十字

市郡名	校 種	加盟校数	メンバー数(人)	加 盟 校 名
北佐久郡	小 学 校	3	1,373	軽井沢西部・御代田南・立科
	中 学 校	2	469	軽井沢・御代田
	高等学校	2	10	蓼科・軽井沢
小 県 郡	小 学 校	1	32	青木
	中 学 校	0	0	
諏 訪 郡	小 学 校	0	0	
	中 学 校	2	635	下諏訪社・富士見
	高等学校	1	8	下諏訪向陽
上伊那郡	小 学 校	3	550	川島・飯島・中川西
	中 学 校	4	1,471	辰野・箕輪・飯島・中川
	高等学校	3	34	辰野・箕輪進修・上伊那農業
下伊那郡	小 学 校	2	61	喬木第二・新野
	中 学 校	1	12	天龍
	高等学校	2	31	松川・阿智
木 曽 郡	小 学 校	0	0	
	中 学 校	1	65	木祖
	高等学校	0	0	
東筑摩郡	小 学 校	0	0	
	中 学 校	1	173	生坂
	高等学校	0	0	
北安曇郡	小 学 校	1	544	松川
	中 学 校	1	382	松川
	高等学校	2	134	池田工業・白馬
埴 科 郡	小 学 校	0	0	
	中 学 校	1	390	坂城
	高等学校	1	6	坂城
上高井郡	小 学 校	1	604	栗ガ丘
	中 学 校	2	535	小布施・高山
下高井郡	小 学 校	1	190	山ノ内東
	中 学 校	1	300	木島平
	高等学校	0	0	
上水内郡	小 学 校	2	350	三水・信濃
	中 学 校	1	160	飯綱
	高等学校	0	0	
下水内郡	小 学 校	0	0	
	中 学 校	0	0	

救 急 法 な の 講 習

1. 講習種別等

講習区分	講習名	講習内容	講習時間
救 急 法	基礎講習	傷病者の観察の仕方及び一次救命処置（心肺蘇生法、AEDを用いた除細動、気道異物除去法）等救急法の基礎	4 時間
	救急員養成講習	急病の手当、けがの手当（止血法、包帯法、固定法）、搬送及び救護	10 時間
	短期講習	基礎講習及救急員養成講習の内容の一部を選択	2 時間程度
水 上 安 全 法	救助員Ⅰ養成講習	水の事故防止、泳ぎの基本と自己保全、事故者の救助及び応急手当	14 時間
	救助員Ⅱ養成講習	海、河川及び湖沼での事故防止、泳ぎの基本と自己保全、事故者の救助及び応急手当	12 時間
	短期講習	救助員Ⅰ養成講習及び救助員Ⅱ養成講習の内容の一部を選択	2 時間程度
健康生活支援講習	支援員養成講習	健康増進・介護予防、地域で行う高齢者支援活動及び家庭内で行う看護や介護の知識・技術	12 時間 (2 時間×6)
	災害時高齢者生活支援講習	災害時における高齢者を守るための知識及び支援技術	2 時間
	短期講習	健康生活支援講習支援員養成講習の内容の一部を選択	2 時間程度
幼 児 安 全 法	支援員養成講習	こどもに起こりやすい事故の予防と手当及びこどもの病気への対応	12 時間
	短期講習	支援員養成講習の内容の一部を選択	2 時間程度

2. 市町村別の講習実施状況（回）

北信地域	救	水	健	幼	計
中野市	4		3		7
飯山市	3		2	2	7
山ノ内町	2				2
木島平村				1	1
野沢温泉村					
栄村					

長野地域	救	水	健	幼	計
長野市	127		7	11	145
須坂市	3				3
千曲市	1				1
坂城町				1	1
小布施町					
高山村					
信濃町	2			2	4
飯綱町	7				7
小川村	2				2

上小地域	救	水	健	幼	計
上田市	12		1		13
東御市	1				1
長和町					
青木村					

佐久地域	救	水	健	幼	計
小諸市					
佐久市	5		1		6
小海町	1				1
佐久穂町					
川上村	1				1
南牧村	1				1
南相木村					
北相木村					
軽井沢町					
御代田町					
立科町					

松本地域	救	水	健	幼	計
松本市	17			5	22
塩尻市	13		3	3	19
安曇野市	5			10	15
麻績村					
生坂村				2	2
山形村					
朝日村					
筑北村					

大北地域	救	水	健	幼	計
大町市	5				5
池田町					
松川村					
白馬村	3				3
小谷村	1				1

諏訪地域	救	水	健	幼	計
岡谷市	8				8
諏訪市	11		2	1	14
茅野市	3				3
下諏訪町					
富士見町					
原村					

木曽地域	救	水	健	幼	計
上松町					
南木曽町					
木曽町	5				5
木祖村	1				1
王滝村					
大桑村					

上伊那地域	救	水	健	幼	計
伊那市	25				25
駒ヶ根市	4				4
辰野町	9				9
箕輪町	1				1
飯島町	1				1
南箕輪村	14				14
中川村			1		1
宮田村					

飯伊地域	救	水	健	幼	計
飯田市	44				44
松川町	2				2
高森町					
阿南町					
阿智村	2				2
平谷村					
根羽村					
下條村					
売木村					
天龍村					
泰阜村					
喬木村	5				5
豊丘村	2				2
大鹿村					

合計	救	水	健	幼	計
	353	0	20	38	411

救：救急法

水：水上安全法

健：健康生活支援講習

幼：幼児安全法

3. 各講習の指導員数

講習区分	指導員数（人）		
	ボランティア	職員	計
救 急 法	143	77	220
水 上 安 全 法	9	1	10
健康生活支援講習	23	62	85
幼 児 安 全 法	14	53	67
雪 上 安 全 法	0	2	2
合 計	189	195	384

4. 講習資材の整備状況

整備品目	数量 (体、台)
人工呼吸訓練人形（乳児）	26
心肺蘇生訓練人形（乳児）	20
心肺蘇生訓練人形（幼児）	26
心肺蘇生訓練人形（成人）	40
心肺蘇生訓練人形（成人半身）	158
心肺蘇生訓練人形（ミニアン）	139
自動体外式除細動器（A E D）トレーナー	151

医 療 事 業

1. 病院別の診療科目及び病床数

区 分	診 療 科 目	許可病床数
長野赤十字病院	内科、血液内科、呼吸器内科、感染症内科、腎臓内科、消化器内科、腫瘍内科、循環器内科、神経内科、糖尿病・内分泌内科、外科、呼吸器外科、消化器外科、乳腺・内分泌外科、肝胆脾外科、心臓血管外科、脳神経外科、アレルギー科、小児科、産婦人科、婦人腫瘍科、耳鼻咽喉科・頭頸部外科、形成外科、眼科、整形外科、リハビリテーション科、リウマチ科、皮膚科、泌尿器科、精神科、小児外科、歯科口腔外科、放射線診断科、放射線治療科、麻酔科、救急科、病理診断科、臨床検査科 (38科)	一 般 635 精 神 45 計 680
諏訪赤十字病院	内科、腎臓内科、糖尿病・内分泌内科、精神科、脳神経内科、リウマチ・膠原病内科、呼吸器内科、消化器内科、循環器内科、血液内科、腫瘍内科、緩和ケア内科、小児科、外科、乳腺・内分泌外科、消化器外科、整形外科、形成外科、脳神経外科、呼吸器外科、心臓血管外科、皮膚科、泌尿器科、産婦人科、眼科、耳鼻咽喉科、リハビリテーション科、歯科口腔外科、放射線科、麻酔科、救急科、病理診断科 (32科)	一 般 425 精 神 30 計 455
安曇野赤十字病院	内科、神経内科、呼吸器内科、消化器内科、循環器内科、腎臓内科、小児科、外科、整形外科、脳神経外科、泌尿器科、産婦人科、眼科、耳鼻咽喉科、皮膚科、形成外科、リハビリテーション科、病理診断科、麻酔科、救急科、歯科口腔外科、糖尿病・内分泌内科、心臓血管外科 (23科)	一 般 316
飯山赤十字病院	内科、外科、脳神経外科、眼科、小児科、整形外科、皮膚科、産婦人科、耳鼻咽喉科、精神科、泌尿器科、放射線科、形成外科、リハビリテーション科、呼吸器科、麻酔科、脳神経内科、循環器科、消化器科、心療内科、救急科 (21科)	一 般 244 療養型 44 計 288
下伊那赤十字病院	内科、小児科、外科、整形外科、産婦人科、リハビリテーション科、放射線科、泌尿器科、眼科、耳鼻咽喉科、麻酔科、皮膚科、肛門外科、消化器外科 (14科)	一 般 66 療養型 6 計 72 介護医療院 34 計 34
川西赤十字病院	内科、消化器科、循環器科、リウマチ科、外科、眼科、整形外科、リハビリテーション科、泌尿器科、小児科 (10科)	一 般 51 療養型 33 計 84
合 計		一 般 1,737 精 神 75 療養型 83 計 1,895 介護医療院 34 計 34

2. 主な施設基準及び特殊診療等指定状況

指定区分		病 院 名					
		長野	諏訪	安曇野	飯山	下伊那	川西
急性期一般入院料 1		○	○	○	○		
急性期一般入院料 4						○	○
急性期一般入院料 5							
D P C 対象病院		○	○	○	○		
救命救急センター		○	○				
救急告示病院		○	○	○	○	○	○
エイズ拠点病院		○	○				
エイズ協力病院				○			
がん診療連携拠点病院		○	○				
地域周産期母子医療センター		○	○				
災害拠点病院		○					
	基幹災害拠点病院						
	○	○	○				
地域医療支援病院		○	○	○			
へき地医療拠点病院					○		
訪問看護ステーション		○	○	○	○	○	○
訪問リハビリテーション		○		○	○	○	○
通所リハビリテーション					○	○	
指定居宅介護支援事業者		○	○	○	○	○	○
医療保険適用療養病床					44 床	6 床	25 床
介護保険適用療養病床							8 床
回復期リハビリテーション病棟				45 床	60 床		
地域包括ケア病床				44 床	120 床		30 床
I C U 病床		12 床	8 床				
H C U 病床		10 床	8 床	8 床	10 床		
透析病床		50 床	39 床	26 床	25 床	17 床	
介護医療院						※34 床	
臨床研修指定病院	基 幹 型	○	○	○			
	協 力 型	○	○	○	○	○	
	協力施設						○
病院機能評価認定病院		○	○	○			

※令和3年10月、介護医療院を開設し、療養病床の34床を介護医療院へ転換しました。

看護師養成事業

1. 看護師養成の状況

区 分	1 学年 (人)	2 学年 (人)	3 学年 (人)	合 計 (人)
長野赤十字看護専門学校	-	-	25	25
諏訪赤十字看護専門学校	29	37	40	106
合 計	29	37	65	131
前年度	39	67	79	185

長野赤十字看護専門学校は、令和3年度末をもって閉校しました。

2. 長野県支部長推薦による日本赤十字豊田看護大学在学状況

区 分	平成31年度 入 学 生 (人)	令和2年度 入 学 生 (人)	令和3年度 入 学 生 (人)	令和4年度 入 学 生 (人)	合 計 (人)
長野赤十字病院	0	0	0	0	0
諏訪赤十字病院	4	2	6	3	15
安曇野赤十字病院	0	0	0	0	0
飯山赤十字病院	0	1	0	1	2
下伊那赤十字病院	0	0	0	0	0
川西赤十字病院	0	0	0	1	1
合 計	4	3	6	5	18

血 液 事 業

1. 血液センター別の供給本数

種 別 区 分	全 血 (本)	赤血球 (本)	血 漿 (本)	血小板 (本)	合 計 (本)
長野センター	0 (0)	19,109 (38,136)	3,542 (9,064)	4,090 (41,295)	26,741 (88,495)
松本供給出張所	0 (0)	18,973 (36,912)	6,847 (14,234)	4,579 (46,335)	30,399 (97,481)
諏訪出張所	0 (0)	4,445 (8,880)	664 (1,528)	1,057 (10,635)	6,166 (21,043)
計	0 (0)	42,527 (83,928)	11,053 (24,826)	9,726 (98,265)	63,306 (207,019)
前年度	0 (0)	42,104 (83,014)	12,066 (27,392)	9,959 (100,260)	64,129 (210,666)

() 内は 200mL 献血に換算した本数

2. 血液型別複数回献血クラブ「ラブラッド」会員数

区 分	A型 (人)	O型 (人)	B型 (人)	A B型 (人)	合 計 (人)
登録者数(人)	13,933(112)	11,896(119)	8,824(88)	3,669(43)	38,322(362)
前年度(人)	10,099(91)	8,560(86)	6,494(67)	2,884(37)	28,037(281)

() 内はRh(－)を再掲

3. 原料血漿の確保状況

区 分	確保目標量(ℓ)	確 保 量(ℓ)	達 成 率(%)
令和3年度	24,887	24,936	100.2
	(全国：1,223,000)	(1,249,079)	(102.1)
前年度	23,387	23,692	101.3
	(全国：1,200,000)	(1,252,371)	(104.4)

日本赤十字社長野県支部現勢

1 沿革
明治22年(1889年) 長野委員部設置
明治23年(1890年) 長野支部に改称
昭和27年(1952年) 長野県支部に改称

2 支援者
個人 262,309人
法人 5,320法人
合計 267,629

3 本社理事 1人
4 本社代議員 6人
5 支部評議員 40人
6 支部役員 支部長 阿部守一
副支部長 関昇一郎 牛越徹 羽田健一郎
監査委員 三木正夫 貴舟豊 小澤輝彦

7 有功会員 個人 122人 法人 72社 合計 194

8 青少年赤十字
204校
41,274人

小 学 校	66校	19,801人
中 学 校	68	19,622
高 等 学 校	68	1,801
盲 学 校	2	50

9 赤十字奉仕団
92団
28,979人

地 域	77団	28,023人
青 年	4	154
特 殊	11	802

10 講習普及活動(令和3年度)

	講習回数	受講者数	指導者数
救 急 法	353回	7,274人	220人
水上安全法	0	0	10
健康生活支援	20	527	85
幼児安全法	38	571	67
雪上安全法	0	0	2
合 計	411	8,372	384

11 国際活動

アジア・大洋州給水・衛生キット支援事業	720千円
バングラデシュ難民支援事業	960千円
東アジア3か国地域保健強化事業	720千円

12 災害救護

医 療 救 護 班	常備 16班 116人
無 線 局	108局
救 護 車 両	48台
救 護 物 資 備 蓄 倉 庫	長野市・松本市・上田市・岡谷市・須坂市・小諸市・伊那市・駒ヶ根市・中野市・大町市・佐久市・千曲市・東御市・小海町(2)・軽井沢・富士見町・辰野町・平谷村・喬木村・天龍村・木曽町・池田町・各赤十字施設 計 30カ所
救 援 物 資 備 蓄 状 況	毛布 22,267枚 安眠キット 10,172個 緊急キット 5,900個 炊飯キット 2,790枚

13 看護師等養成

看護専門学校	在校生数
長野赤十字看護専門学校	25人
諏訪赤十字看護専門学校	106
合 計	131

14 医療事業

病 院	病床数	介護医療院
長野赤十字病院	680床	0床
諏訪赤十字病院	455	0
安曇野赤十字病院	316	0
飯山赤十字病院	288	0
下伊那赤十字病院	72	※34
川西赤十字病院	84	0
合 計	1,895	34

※令和3年10月、介護医療院を開設（療養病床34床を転換）

受入患者数（令和3年度）	1日平均
入 院	547,920人
外 来	813,300
	3,361

15 血液事業

血液センター
長野県赤十字血液センター
問御所出張所「長野献血ルーム」
松本公園通り出張所「松本献血ルーム」
松本供給出張所
諏訪出張所

献血者数(令和3年度)	供給本数(令和3年度)
成分献血 29,159人	全 血 0本
400ml献血 48,126	赤血球 42,527
200ml献血 927	血 漿 11,053
合 計 78,212	血小板 9,726

16 社会福祉施設

児童福祉施設	在所者数
松本赤十字乳児院	18人

17 職員数

病 院	医 師	看護師	その他職員	合 計
長野県支部	0人	0人	14人	14人
長野赤十字病院	193	792	387	1,372
諏訪赤十字病院	126	598	419	1,143
安曇野赤十字病院	52	276	251	579
飯山赤十字病院	26	180	187	393
下伊那赤十字病院	10	66	56	132
川西赤十字病院	7	47	56	110
長野県赤十字血液センター	6	45	90	141
松本赤十字乳児院	0	4	28	32
合 計	420	2,008	1,488	3,916

18 会 計(令和3年度決算)

一般会計（支部）	収入	613,483千円
	支出	612,196
特別会計	医療施設	収入 60,391,495
		支出 54,458,095
	社会福祉施設	収入 319,609
		支出 257,405
	合 計	収入 60,711,104
		支出 54,715,500
合 計	収入 61,324,587	
	支出 55,327,696	

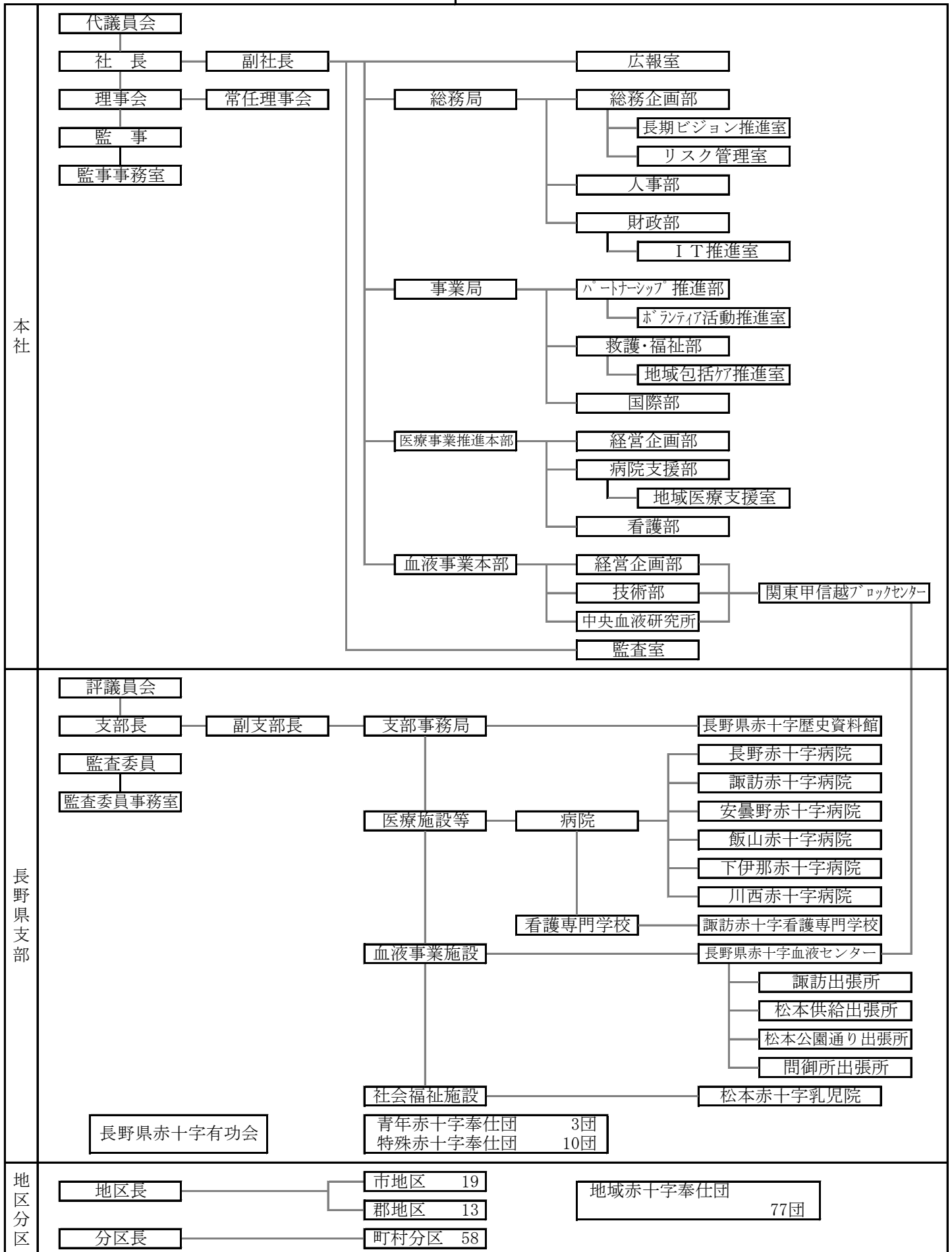
日本赤十字社現勢

日本赤十字社の使命				わたしたちは、 苦しんでいる人を救いたいという思いを結集し、 いかなる状況下でも、 人間のいのちと健康、尊厳を守ります。				日本赤十字社スローガン 人間を救うのは、人間だ。				赤十字の基本原則 人道・公平・中立・独立・奉仕・単一・世界性			
1949年のジュネーブ四条約締約国				196カ国				世界の赤十字社・赤新月社等				192社			
1. 沿 革								12. 国内災害救護							
明治10年(1877) 5月 1日 博愛社設立				明治20年(1887) 5月20日 日本赤十字社に改称				昭和27年(1952) 8月14日 日本赤十字社法制定				救護員数 7,792人(常備救護班要員を含む)			
2. 名誉総裁・名誉副総裁								常備救護班 485班 4,954人				無線局 3,184局			
名 誉 総 裁 皇 后 陛 下				名 誉 副 総 裁 秋篠宮皇嗣妃殿下				常陸宮殿下・同妃華子殿下				救護車両 1,829台			
				三笠宮妃百合子殿下 寛仁親王妃信子殿下				高円宮妃久子殿下				赤十字飛行隊(特殊奉仕団) 103人			
3. 会 員								災害における救護員出動数(令和3年度) 1,690人				救援物資配分率(毛布・安眠セット・緊急セット)(令和3年度) 13,297個			
(令和4年3月31日現在)				個人 20万人				法人 8.5万人				令和3年度取扱義援金額(令和4年3月31日現在) 20億8,599万2,926円			
4. 評 議 員 2,004人								13. 医 療 事 業							
5. 代 議 員 223人								施 設 数				診 療 所 5			
6. 役 員(令和4年7月1日現在)								病 院 91				老人保健施設 5			
社 長 清家 篤(常勤)				副 社 長 鈴木 俊彦(常勤) 十倉 雅和(非常勤)				介護医療院 5							
理 事 61人(常勤5人、非常勤56人)				監 事 3人(常勤1人、非常勤2人)				病 床 総 数 35,028床(令和4年3月31日現在)				総患者数(令和3年度) 1日平均			
7. 青少年赤十字(令和4年3月31日現在)								入 院 956万人 2.6万人				外 来 1,514万人 6.2万人			
幼稚園・保育所 1,784校 149,352人				小 学 校 7,076校 1,953,430人				中 学 校 3,495校 978,908人				高 等 学 校 1,772校 361,188人			
特 別 支 援 学 校 203校 21,097人				そ の 他 111校 28,678人				計 14,441校 3,492,653人				指 導 者 243,861人			
8. 赤十字ボランティア(令和4年3月31日現在)								地域赤十字奉仕団 2,107団 1,097,423人				青年赤十字奉仕団 149団 5,387人			
				特殊赤十字奉仕団 630団 29,324人				個人ボランティア等 - 12,000人				計 2,886団 1,144,134人			
9. 救急法等の講習								資格登録者数(令和4年3月31日現在)				受講者数(令和3年度)			
				指 導 者 10,806人				救 急 員 等 240,118人				19,580人			
救 急 法 基 礎 講 習				救 急 法				水 上 安 全 法				雪 上 安 全 法			
幼 児 安 全 法				健 康 生 活 支 援 講 習				計 23,328人				417,212人 285,915人			
10. 看護師等の教育								施設数				一 学 年 養 成 定 員			
大学(大学院併設) 6				短期大学 1				看護専門学校 11				助産師学校 1			
幹部看護師研修センター 1				計 20				看護師 17校 1,195人				助産師 6校 88人			
								保健師 6校 149人				幹部看護師 1校 120人			
								介護福祉士 1校 30人							
11. 国際活動								国際救援・開発要員派遣(令和3年度) 8カ国 のべ26人				国際赤十字・赤新月社連盟出向 3人(スイス、マレーシア)			
								国際活動費(令和3年度) 42億円							
								17. 会 計(令和4年度当初予算)				一 般 会 計 本 社 200億4千万円			
								支 部 198億7千万円				医 療 施 設 特 別 会 計 1兆1,515億9千万円			
								血 液 事 業 特 別 会 計 1,612億6千万円				社 会 福 祉 施 設 特 別 会 計 156億1千万円			

日本赤十字社の機構

(令和4年4月1日現在)

日本赤十字社支援者(会員・協力会員等)



日本赤十字社長野県支部役員名簿

(令和4年6月15日現在)

役職名	氏名	公職名	役職名	氏名	公職名
支部長	阿部 守一	長野県知事	評議員	荻原 健司	長野市長
副支部長	関 昇一郎	長野県副知事		寺田 裕明	長野市社会福祉協議会長
	牛越 徹	長野県市長会長		臥雲 義尚	松本市長
	羽田 健一郎	長野県町村会長		土屋 陽一	上田市長
監査委員	三木 正夫	須坂市長		今井 竜五	岡谷市長
	貴舟 豊	大桑村長		佐藤 健	飯田市長
	小澤 輝彦	元長野市監査委員		金子 ゆかり	諏訪市長
参 与	福田 雄一	県健康福祉部長		三木 正夫	須坂市長
	前沢 直隆	県危機管理部長		小泉 俊博	小諸市長
	青木 弘	県市長会事務局長		白鳥 孝	伊那市長
	原山 幸治	県町村会事務局長		伊藤 祐三	駒ヶ根市長
評議員	黒澤 弘	小海町長		湯本 隆英	中野市長
	両角 正芳	立科町長		牛越 徹	大町市長
	北村 政夫	青木村長		足立 正則	飯山市長
	宮坂 徹	下諏訪町長		今井 敦	茅野市長
	武居 保男	辰野町長		小口 利幸	塩尻市長
	市瀬 直史	喬木村長		柳田 清二	佐久市長
	貴舟 豊	大桑村長		小川 修一	千曲市長
	小林 弘幸	朝日村長		花岡 利夫	東御市長
	平林 明人	松川村長		太田 寛	安曇野市長
	山村 弘	坂城町長		藤原 忠彦	県社会福祉協議会長
	桜井 昌季	小布施町長		伊藤 篤志	県民生委員児童委員協議会連合会長
	竹節 義孝	山ノ内町長		碓井 稔	県経営者協会会長
	染野 隆嗣	小川村長		中條 智子	県連合婦人会長
				岡田 敏子	赤十字奉仕団県支部委員長
				砥石 順一	県青少年赤十字指導者協議会長
				石井 和男	県赤十字有功会長

○ 本社役員

役職名	氏名	公職名	役職名	氏名	公職名
理 事	羽田 健一郎	長和町長	代議員	岡田 敏子	赤十字奉仕団県支部委員長
代議員	三木 正夫	須坂市長		福島 朝雄	県赤十字救護隊長
	羽田 健一郎	長和町長		堀込 明紀	青少年赤十字賛助奉仕団委員長
	石井 和男	県赤十字有功会長			

地区分区住所録
(市町村の赤十字事務局)

(令和 4 年 7 月 4 日現在)

地区	分区	〒	住 所	TEL
長野市		380-0813	長野市大字鶴賀緑町 1714-5 長野市社会福祉協議会 総務課	026-225-1234
松本市		390-0833	松本市双葉 4-16 松本市社会福祉協議会 地域福祉課	0263-27-3381
上田市		386-8601	上田市大手一丁目 11 番 16 号 上田市役所 福祉課 庶務施設係	0268-71-8081
岡谷市		394-8510	岡谷市幸町 8 番 1 号 岡谷市役所 健康福祉部 社会福祉課	0266-23-4811
飯田市		395-8501	飯田市大久保町 2534 飯田市役所 危機管理部 危機管理課 防災係	0265-22-4511
諏訪市		392-8511	諏訪市高島一丁目 22 番地 30 号 諏訪市役所 社会福祉課 社会係	0266-52-4141
須坂市		382-0074	須坂市大字須坂 476-1 須坂市社会福祉協議会 助け合い起こし推進係	026-214-2994
小諸市		384-0006	小諸市与良町六丁目 5 番 1 号 小諸市社会福祉協議会	0267-25-7337
伊那市		396-8617	伊那市下新田 3050 伊那市役所 保健福祉部 社会福祉課 総務係	0265-78-4111
駒ヶ根市		399-4192	駒ヶ根市赤須町 20 番 1 号 駒ヶ根市役所 福祉課 社会福祉係	0265-83-2111
中野市		383-0042	中野市西条 70-1 中野市社会福祉協議会	0269-26-3111
大町市		398-8601	大町市大町 3887 大町市役所 福祉課 庶務係	0261-22-0420
飯山市		389-2292	飯山市大字飯山 1110-1 飯山市役所 保健福祉課	0269-67-0727
茅野市		391-8501	茅野市塚原二丁目 6 番 1 号 茅野市役所 地域福祉課 福祉 21 推進係	0266-72-2101
塩尻市		399-0786	塩尻市大門七番町 3 番 3 号 塩尻市役所 福祉課	0263-52-0280
佐久市		385-0011	佐久市猿久保 249-2 佐久市社会福祉協議会 福祉課 地域福祉係	0267-67-2463

地区分区住所録
(市町村の赤十字事務局)

(令和 4 年 7 月 4 日現在)

地区	分区	〒	住 所	TEL
千曲市		387-8511	千曲市杭瀬下二丁目 1 千曲市役所 福祉課 地域福祉係	026-273-1111
東御市		389-0502	東御市鞍掛 197 東御市社会福祉協議会 総務係	0268-62-4455
安曇野市		399-8281	安曇野市豊科 6000 安曇野市役所 福祉部 福祉課 福祉政策担当	0263-71-2253
下伊那郡		395-0034	飯田市追手町二丁目 678 長野県飯田合同庁舎内 下伊那郡町村会	0265-22-0556
木曽郡		399-6101	木曽郡木曽町日義 4898-37 木曽郡町村会	0264-23-1070
南佐久郡	小海町	384-1103	南佐久郡小海町大字豊里 805 小海町社会福祉協議会	0267-92-4107
南佐久郡	佐久穂町	384-0613	南佐久郡佐久穂町大字高野町 351 佐久穂町社会福祉協議会	0267-86-4273
南佐久郡	川上村	384-1406	南佐久郡川上村原 312 川上村社会福祉協議会	0267-97-3522
南佐久郡	南牧村	384-1302	南佐久郡南牧村海ノ口 966-15 南牧村社会福祉協議会	0267-96-2363
南佐久郡	南相木村	384-1211	南佐久郡南相木村 3781-162 南相木村社会福祉協議会	0267-78-1001
南佐久郡	北相木村	384-1201	南佐久郡北相木村 2744 北相木村役場 住民福祉課	0267-77-2111
北佐久郡	軽井沢町	389-0111	北佐久郡軽井沢町大字長倉 4844-1 軽井沢町社会福祉協議会 地域福祉係	0267-45-8113
北佐久郡	御代田町	389-0206	北佐久郡御代田町御代田 1772-1 御代田町社会福祉協議会 福祉係	0267-32-1100
北佐久郡	立科町	384-2305	北佐久郡立科町芦田 2523 立科町社会福祉協議会	0267-56-1825
小県郡	長和町	386-0701	小県郡長和町和田 4253-1 長和町社会福祉協議会	0268-88-3069
小県郡	青木村	386-1601	小県郡青木村大字田沢 3231 青木村社会福祉協議会	0268-49-2129
諏訪郡	下諏訪町	393-8501	諏訪郡下諏訪町 4613-8 下諏訪町役場 保健福祉課 福祉係	0266-27-1111

地区分区住所録
(市町村の赤十字事務局)

(令和 4 年 7 月 4 日現在)

地区	分区	〒	住 所	TEL
諏訪郡	富士見町	399-0292	諏訪郡富士見町落合 10777 富士見町役場 住民福祉課 社会福祉係	0266-62-9144
諏訪郡	原村	391-0104	諏訪郡原村 6649-3 原村社会福祉協議会	0266-79-7228
上伊那郡	辰野町	399-0493	上伊那郡辰野町中央 1 辰野町役場 保健福祉課	0266-41-1111
上伊那郡	箕輪町	399-4695	上伊那郡箕輪町大字中箕輪 10298 箕輪町役場 福祉課 社会福祉係	0265-79-3162
上伊那郡	飯島町	399-3702	上伊那郡飯島町飯島 2551 飯島町社会福祉協議会	0265-86-5511
上伊那郡	南箕輪村	399-4592	上伊那郡南箕輪村 4825-1 南箕輪村役場 健康福祉課 福祉係	0265-72-2105
上伊那郡	中川村	399-3801	上伊那郡中川村大草 4038-1 中川村社会福祉協議会	0265-88-3552
上伊那郡	宮田村	399-4301	上伊那郡宮田村 6838-1 宮田村社会福祉協議会 総務係	0265-85-5010
下伊那郡	松川町	399-3303	下伊那郡松川町元大島 3823 松川町役場 保健福祉課	0265-36-7022
下伊那郡	高森町	399-3193	下伊那郡高森町下市田 2183-1 高森町役場 健康福祉課 福祉係	0265-35-9412
下伊那郡	阿南町	399-1511	下伊那郡阿南町東條 58-1 阿南町役場 民生課 福祉係	0260-22-4051
下伊那郡	阿智村	395-0303	下伊那郡阿智村駒場 483 阿智村役場 民生課 福祉係	0265-43-2220
下伊那郡	平谷村	395-0601	下伊那郡平谷村 383-1 平谷村社会福祉協議会	0265-48-2220
下伊那郡	根羽村	395-0701	下伊那郡根羽村 2131-1 根羽村社会福祉協議会	0265-49-2288
下伊那郡	下條村	399-2102	下伊那郡下條村陽阜 1 いきいきらんど下條内 下條村社会福祉協議会	0260-27-2858
下伊那郡	売木村	399-1601	下伊那郡売木村 688-1 売木村社会福祉協議会	0260-28-2004
下伊那郡	天龍村	399-1201	下伊那郡天龍村平岡 878 天龍村役場 住民課 住民福祉係	0260-32-1021

地区分区住所録
(市町村の赤十字事務局)

(令和4年7月4日現在)

地区	分区	〒	住 所	TEL
下伊那郡	泰阜村	399-1895	下伊那郡泰阜村 3236-1 泰阜村役場 住民福祉課	0260-26-2111
下伊那郡	喬木村	395-1100	下伊那郡喬木村 6664 喬木村役場 保健福祉課	0265-33-5123
下伊那郡	豊丘村	399-3295	下伊那郡豊丘村神稲 3120 豊丘村役場 健康福祉課 福祉係	0265-35-9060
下伊那郡	大鹿村	399-3502	下伊那郡大鹿村大字大河原 354 大鹿村役場 住民税務課	0265-39-2001
木曽郡	上松町	399-5601	木曽郡上松町大字上松 159-4 上松町役場 住民福祉課 福祉係	0264-52-5550
木曽郡	南木曽町	399-5301	木曽郡南木曽町読書 3668-1 南木曽町役場 住民課	0264-57-2001
木曽郡	木曽町	397-8588	木曽郡木曽町福島 2326-6 木曽町役場 保健福祉課 福祉係	0264-22-4035
木曽郡	木祖村	399-6201	木曽郡木祖村藪原 1191-30 木祖村社会福祉協議会	0264-36-3441
木曽郡	王滝村	397-0201	木曽郡王滝村 2830-1 王滝村役場 福祉健康課 福祉係	0264-48-3155
木曽郡	大桑村	399-5503	木曽郡大桑村大字長野 2775-6 大桑村役場 福祉健康課 保健係	0264-55-4003
東筑摩郡	麻績村	399-7701	東筑摩郡麻績村麻 2787 麻績村社会福祉協議会	0263-67-3099
東筑摩郡	生坂村	399-7201	東筑摩郡生坂村 6271-1 生坂村社会福祉協議会	0263-69-3000
東筑摩郡	山形村	390-1301	東筑摩郡山形村 4520-1 山形村社会福祉協議会	0263-97-2102
東筑摩郡	朝日村	390-1188	東筑摩郡朝日村大字古見 1555-1 朝日村役場 住民福祉課	0263-99-2001
東筑摩郡	筑北村	399-7501	東筑摩郡筑北村西条 3507 筑北村社会福祉協議会	0263-66-2506
北安曇郡	池田町	399-8696	北安曇郡池田町大字池田 3203-6 池田町役場 総務課	0261-62-3131
北安曇郡	松川村	399-8501	北安曇郡松川村 64-1 保健センター内 松川村役場 福祉課 健康推進係	0261-62-3290

地区分区住所録
(市町村の赤十字事務局)

(令和４年７月４日現在)

地区	分区	〒	住 所	TEL
北安曇郡	白馬村	399-9301	北安曇郡白馬村大字北城 7025 白馬村社会福祉協議会	0261-72-7230
北安曇郡	小谷村	399-9421	北安曇郡小谷村大字中小谷丙 2544-3 小谷村社会福祉協議会	0261-82-2430
埴科郡	坂城町	389-0602	埴科郡坂城町大字中之条 2225 坂城町社会福祉協議会 地域福祉係	0268-82-2551
上高井郡	小布施町	381-0201	上高井郡小布施町大字小布施 860-イ 小布施町社会福祉協議会 地域福祉課	026-242-6665
上高井郡	高山村	382-0821	上高井郡高山村大字牧 130-1 高山村社会福祉協議会	026-242-1220
北信	山ノ内町	381-0401	下高井郡山ノ内町平穏 3371-2 山ノ内町社会福祉協議会	0269-33-1105
北信	木島平村	389-2302	下高井郡木島平村大字往郷 908-3 木島平村社会福祉協議会	0269-82-4888
北信	野沢温泉村	389-2502	下高井郡野沢温泉村大字豊郷 9817 野沢温泉村社会福祉協議会	0269-85-4347
北信	栄村	389-2702	下水内郡栄村大字北信 3601-5 栄村社会福祉協議会	0269-87-3450
上水内郡	信濃町	389-1305	上水内郡信濃町大字柏原 429-17 信濃町社会福祉協議会	026-255-5926
上水内郡	飯綱町	389-1206	上水内郡飯綱町大字普光寺 920 飯綱町社会福祉協議会 地域福祉課	026-253-1001
上水内郡	小川村	381-3302	上水内郡小川村大字高府 8553 小川村社会福祉協議会	026-269-2255

赤十字施設一覧表（本社及び県内各施設）

日本赤十字社	〒105-8521 東京都港区芝大門 1-1-3 TEL (03)3438-1311 (代) E-Mail info@jrc.or.jp
日本赤十字社長野県支部 (長野県赤十字歴史資料館)	〒380-0836 長野市南県町 1074 TEL (026)226-2073 FAX (026)223-4181 E-Mail info@nagano.jrc.or.jp
長野赤十字病院	〒380-8582 長野市若里 5-22-1 TEL (026)226-4131 (代)
諏訪赤十字病院	〒392-8510 諏訪市湖岸通り 5-11-50 TEL (0266)52-6111 ~ 5
安曇野赤十字病院	〒399-8292 安曇野市豊科 5685 TEL (0263)72-3170
飯山赤十字病院	〒389-2295 飯山市飯山 226-1 TEL (0269)62-4195 ~ 7
下伊那赤十字病院	〒399-3303 下伊那郡松川町元大島 3159-1 TEL (0265)36-2255
川西赤十字病院	〒384-2292 佐久市望月 318 TEL (0267)53-3011 ~ 2
諏訪赤十字看護専門学校	〒392-0024 諏訪市小和田 23-27 TEL (0266)57-3275 内線 710
長野県赤十字血液センター	〒381-2214 長野市稲里町田牧 1288-1 TEL (026)214-8070
長野県赤十字血液センター 問御所出張所(長野献血ルーム)	〒380-0834 長野市問御所 1271-3 (トイーゴウエスト 2F) TEL (026)219-2480
長野県赤十字血液センター 諏訪出張所	〒392-0007 諏訪市清水 3-3840-1 TEL (0266)53-7211
長野県赤十字血液センター 松本供給出張所	〒390-0802 松本市旭 2-11-30 TEL (0263)33-0550 (0263)36-1211 (供給専用)
長野県赤十字血液センター 松本公園通り出張所	〒390-0811 松本市中央 1-8-11 (ジブラルタ生命ビル 2F) TEL (0263)37-1600
松本赤十字乳児院	〒390-0803 松本市元町 3-8-10 TEL (0263)31-5203 (0263)34-2151 (テレフォン育児相談 専用) (0263)31-5206 (里親支援 専用)