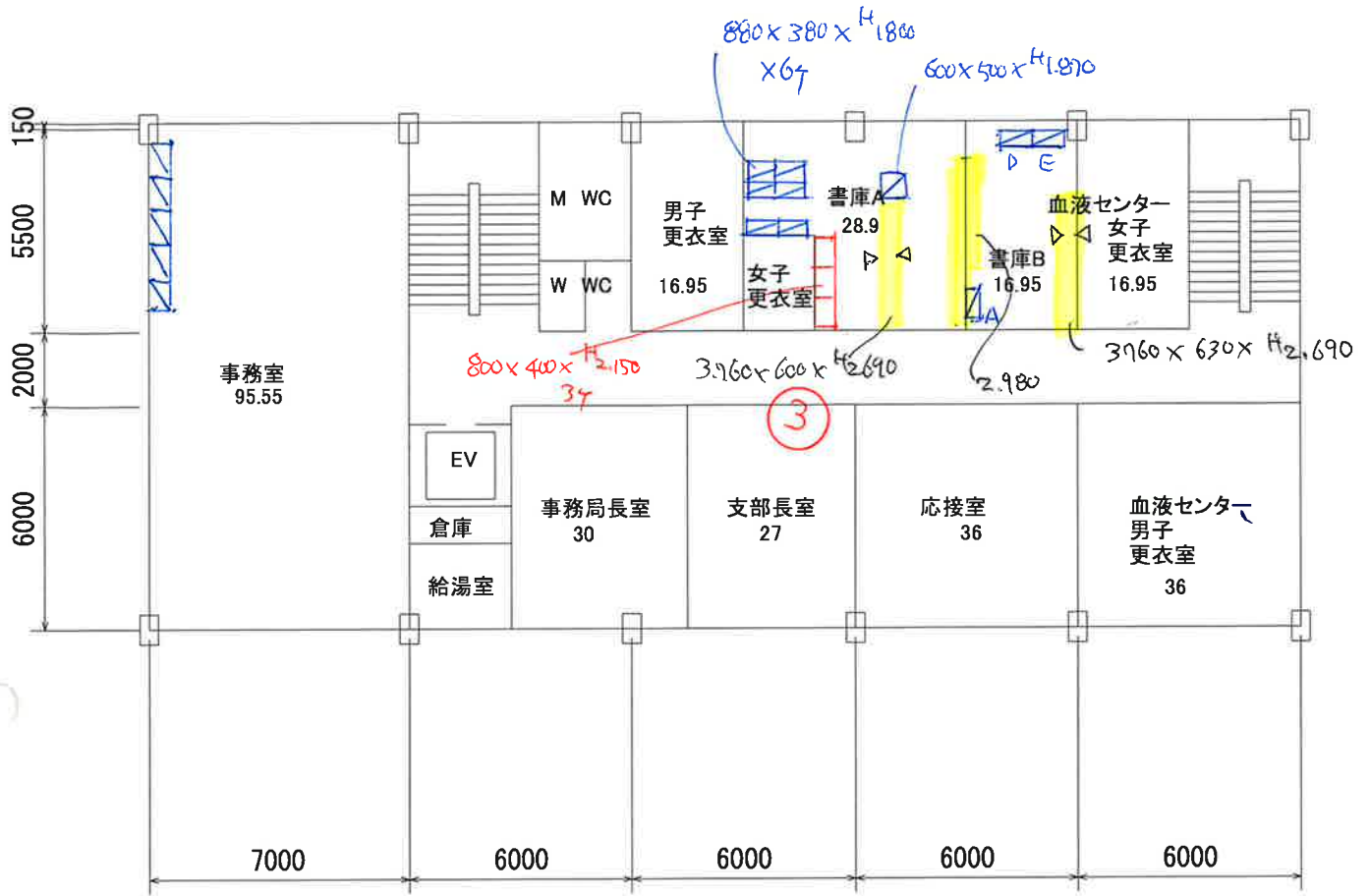


A.D.E: $800 \times 380 \times H_{1.800}$



既存支部

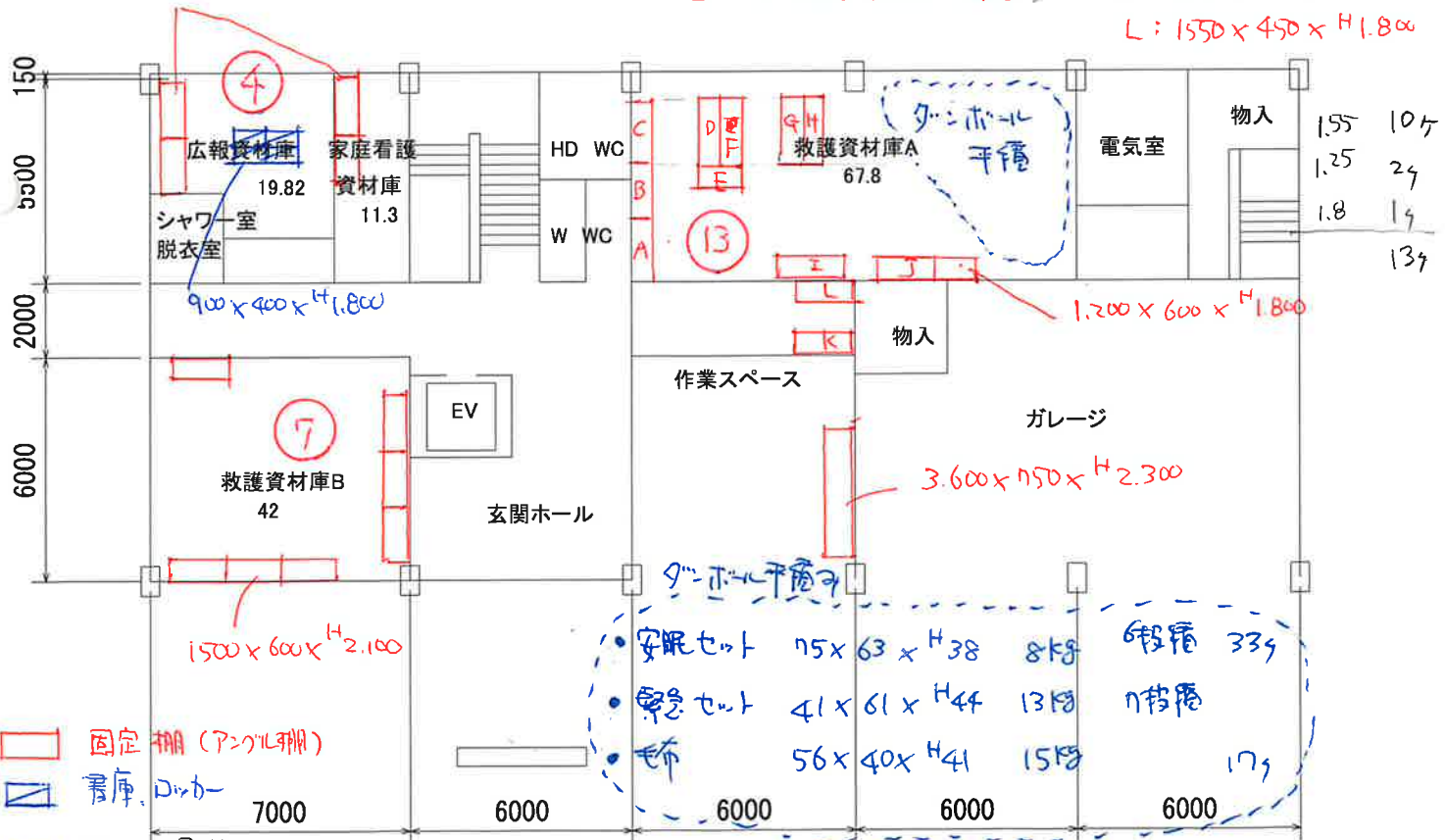
2階 平面図

423.15m²

$1500 \times 600 \times H_{2.100}$

A~D: $1.550 \times 600 \times H_{2.100}$
 F~H: "
 E: $1.250 \times 600 \times H_{2.100}$

I: $1800 \times 600 \times H_{2.100}$
 J: $1550 \times 600 \times H_{2.100}$
 K: $1550 \times 600 \times H_{2.100}$
 L: $1550 \times 450 \times H_{1.800}$



- 固定棚 (アングル棚)
- 書庫、ロッカー
- 造り付け書棚

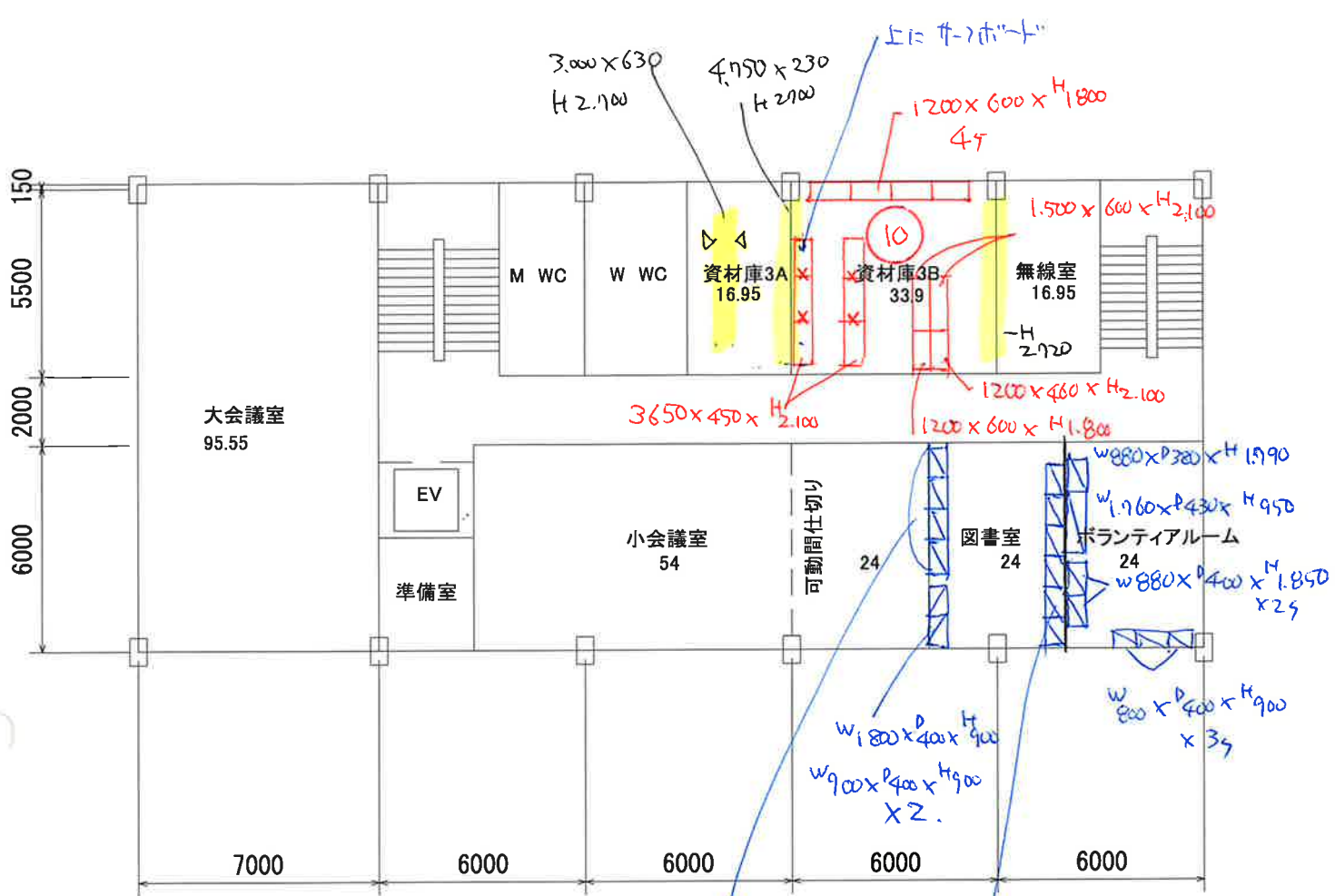
(13) 各室毎の
固定棚の合計数

既存支部

1階 平面図

423.15m²

$S = 1/200$



既存支部

3階 平面図

423.15m²

- 固定棚 (アングル棚)
- 書庫、ロッカー
- 造り付け書棚

(10) 各室毎の
固定棚の合計数