

平成24年3月16日

報道機関 各位

日本赤十字社総合福祉センター 開所式・内覧会を開催

4月1日 日赤として都内初の大型複合福祉施設がオープン

平成24年4月1日、東京都渋谷区広尾地区に日本赤十字社として都内に初めて、特別養護老人ホームや介護老人保健施設、障害者支援施設などからなる「日本赤十字社総合福祉センター（以下、総合福祉センター）」を開所します。

日本赤十字社では、施設が不足する大都市圏の高齢者介護への対応を重要課題と位置づけており、この度「総合福祉センター」を開所する運びとなりました。

同じ敷地内には「日本赤十字社医療センター」や「日本赤十字看護大学」があり、互いに連携をすることで、保健、医療、看護、福祉のサービスを一体的に提供することが可能になります。

開所に先立ち以下のとおり、開所式及び先行内覧会（報道機関対象）を開催いたします。

ぜひ、ご取材いただきますようお願いいたします。



日本赤十字社総合福祉センター外観

【開所式、（報道機関対象）内覧会の概要】

1. 日 時：平成24年3月24日（土） 10:00～11:30（受付開始 9:30～）
2. 集合場所：総合福祉センター 正面・報道受付（日赤医療センター裏・渋谷区広尾4-1-23）
3. 日 程：10:00～10:30 正面テープカット、壁画除幕式・挨拶
10:30～11:00 開所式典・挨拶（近衛日赤社長、桑原渋谷区長、大林組、久米設計）
11:00～11:30 施設内内覧（8階から順に1階へ移動）
4. 注意事項
 - ・取材位置への誘導は受付順といたします。
 - ・取材中は、貴社腕章の常時着用をお願いします。

お手数ですが3月23日（木）15時までに、別紙をFAXにてお申込み下さい。

●問い合わせ先、取材申込先

日本赤十字社 企画広報室

TEL:03-3437-7071 FAX:03-3432-5507

●事業内容の問い合わせ先

日本赤十字社 事業局 救護・福祉部 広尾地区介護保険施設等設置準備室

TEL:03-3437-7725 ホームページ：<http://hiroo.jrc.or.jp>

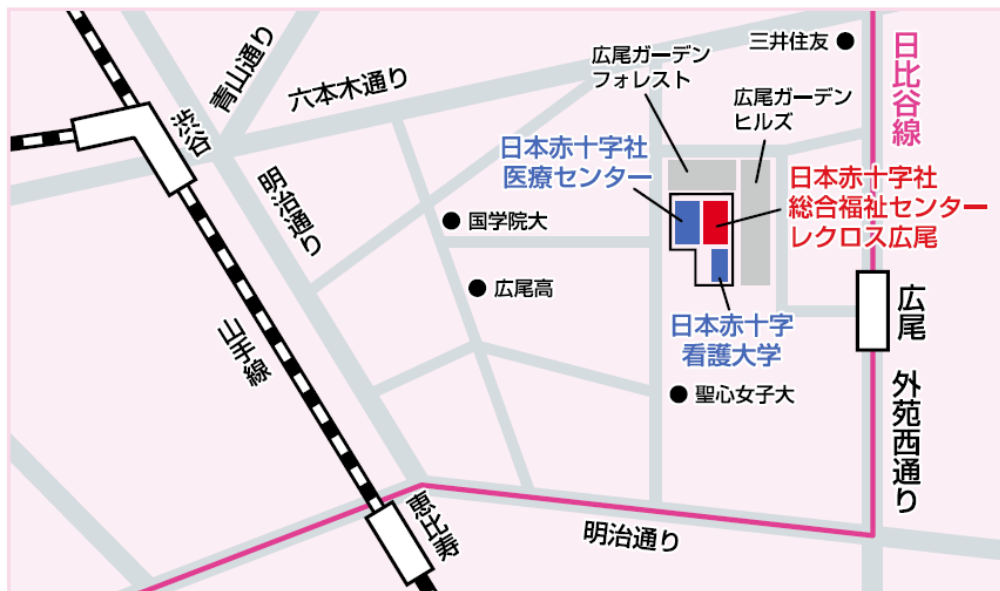
【（一般の方対象）内覧会のご案内】

1. 日時：平成24年3月25日（日）～26日（月） 両日とも10時～16時
2. 場所：総合福祉センター 正面から（日赤医療センター裏・渋谷区広尾4-1-23）
3. 見学：入館受付後、施設の公開場所を自由にご見学いただけます。
（主要な場所は、職員または各製品メーカーの担当者がご案内いたします）

【施設案内】

屋上庭園		塔屋	屋上緑化	医療センターと直結 渡り廊下
		8F	特別養護老人ホーム(20人)	
		7F	特別養護老人ホーム(20人)	
特別養護老人ホーム(20人)		6F	特別養護老人ホーム(20人)	
特別養護老人ホーム(20人)		5F	特別養護老人ホーム(20人)	
介護老人保健施設(20人)		4F	介護老人保健施設(20人)	
介護老人保健施設(30人)		3F	介護老人保健施設(30人)	
高齢者グループホーム(18人)		2F	障害者支援施設(11人)	
デイサービス(42人/日)/食堂/売店		1F	デイケア(40人/日)/事務室/居宅介護支援事業所	
厨房/駐車場等		B1F	機械室/電気室等	

【交通のご案内】



都営バス	渋谷駅東口から「学03」系統：日赤医療センター行き終点（約8分）
	恵比寿駅西口から「学06」系統：日赤医療センター行き終点（約7分）
東京メトロ日比谷線	広尾駅3番出口から徒歩（約15分）

※駐車場は、日本赤十字社医療センター地下駐車場をご利用ください。（有料。車高155cm以下）

【資 料】事業の概要

1. 施設概要

- (1) 名称：日本赤十字社総合福祉センター レクロス広尾
- (2) 場所：東京都渋谷区広尾四丁目1番23号
- (3) 工事概要：総事業費約53億円、鉄骨鉄筋コンクリート造、地下1階、地上8階建て、延18,730 m²
- (4) 設計監理：株式会社 久米設計
- (5) 施工者：株式会社 大林組 東京本店
- (6) 工事期間：平成22年10月1日～平成24年1月31日(延16ヵ月)

2. 事業内容

(1) 特別養護老人ホーム

- ・入所施設 110床 ・ショートステイ 10床
- ・デイサービス 42人/日（うち30人は一般型、12人は認知症）

介護老人福祉施設（特別養護老人ホーム）は、①介護保険制度の下で、②身体上又は精神上の障害から常時介護を必要とし、在宅生活が困難な要介護者を対象に、③入浴、排泄、食事等の介護、機能訓練、健康管理、その他日常生活上のサービスを提供する施設。

(2) 高齢者グループホーム

- ・入所施設 18床

高齢者グループホームは、軽い認知症の高齢者が、住みなれた地域で引き続き生活できるよう少人数が互いに支えあい、同じ施設で一緒に共同生活を営み暮らす施設。

(3) 障害者支援施設

- ・施設入所施設 10床 ・ショートステイ 1床

障害者支援施設は、障害者自立支援法の下で、障害者の方に療養・生活介護等のためのサービスを提供する施設。施設は、重度身体障害者を対象とします。

(4) 介護老人保健施設

- ・入所施設 100床 ・ショートステイ （空室利用） ・デイケア 40人/日

介護老人保健施設は、①介護保険制度の下で、②病状が安定期にあり入院治療をする必要はないが、リハビリや看護・介護を必要とする要介護者を対象に、③医学的管理の下に看護・介護、機能訓練、日常生活の維持のためのサービスを提供する施設。

(5) 居宅介護支援事業所

居宅介護支援事業とは、介護保険制度の下で居宅介護支援事業者の認可を受け、利用者からの相談、依頼があった場合に、要介護者の心身の状況や置かれている環境等に応じて保健・医療・福祉の多様なサービスを居宅で受けられるよう図ります。

【資 料】施設の特徴

1. 全室個室の特別養護老人ホーム

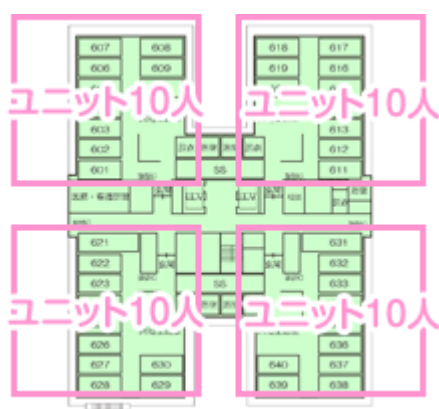


従来型は、4人部屋などの多床室を含むタイプで運営されている施設ですが、新設する施設は全室個室でケアを行います。

【全室共通仕様】

・トイレ付 ・洗面台付 ・家具付（クローゼット）

2. ユニットケアの実施



入所者が10人ほどの小規模単位でリビングや食堂を利用する、最新のケアを提供します。

【ユニット共通仕様】

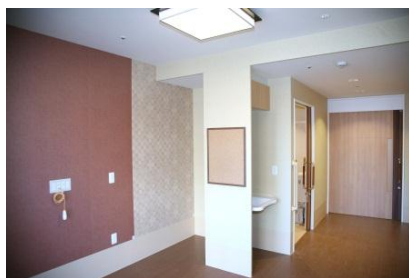
・リビング ・食堂 ・キッチン ・浴室 ・談話コーナー

3. 個性のある居室づくり ～1ユニット・10室の全室の壁紙・カーテンを変えます～

カラーコーディネーターからアドバイスをいただきながら、「安らぎ」「親しみ」「喜び」を感じる色彩デザインを取り入れます。



シンプル



和風



洋風

4. 「施設」を感じさせない共有スペース

「温かみ」「ぬくもり」が感じられる工夫を施します。



和風基調のユニット玄関



明るく広いエントランス



大勢の方が集える地域交流ホール

【資 料】主な施設のイメージ写真



8階：大浴場



7階：屋上庭園



8階～5階・2階：ユニット浴室



各階：共同生活室



各階：ユニット個室



2階：ユニット個室（和室）



3階：4床室



2階：座敷便所

【取材申込書】

日本赤十字社 総合福祉センター 開所式・内覧会開催

日赤本社・企画広報室 行 (FAX 03-3432-5507)

お申込期日：平成24年3月23日(金)15 時まで

報道機関名			
所 属			
取材代表者		人数	人
連絡先（携帯）注1	()		
車両ナンバー			
カメラ取材	なし ・ あり（ムービー ・ スチール）		
外観写真データの提供 注2	不要 ・ 要 (メールアドレス： @)		

注1：急な変更があり得ますので、連絡先は携帯番号をお願いします。

注2：施設の外観データは、式典前までに指定のアドレスへ配信します。

※駐車場は、日本赤十字社医療センター地下駐車場をご利用ください。（有料。車高155cm以下）