

I. 献血状況

1. 献血協力者数

(1) 献血申込者数・献血者数・献血率…………… 1

(2) 献血方法別(成分・全血)献血申込者数…………… 2

2. 献血者数

(1) 献血方法別(成分・全血)献血者数…………… 3

(2) 献血方法別男女別献血者数…………… 4

(3) 受入施設別献血者数…………… 5

(4) 年代別・男女別献血者数(10～30代)…………… 6

(5) 年代別・男女別献血者数(40～60代)…………… 7

(6) 年代別・男女別献血者数(年代合計・年代別構成比)…………… 8

(7) 年代別・男女別初回献血者数・初回献血者率(10～30代)…………… 9

(8) 年代別・男女別初回献血者数・初回献血者率(40～60代)…………… 10

(9) 職業別献血者数…………… 11

3. 献血量(推計値)

(1) 献血方法別(成分・全血)献血量…………… 12

(2) 受入施設別献血量…………… 13

II. 検査状況

(1) 検査不合格数・不合格内訳…………… 14

III. 製造状況

1. 血小板製剤

(1) 血小板製剤の製造本数…………… 15

(2) 照射血小板製剤の製造本数…………… 16

(3) HLA血小板製剤の製造本数…………… 17

2. 血漿製剤

(1) -1血漿製剤(白除)の製造本数…………… 18

(1) -2血漿製剤(未白除)の製造本数…………… 19

3. 赤血球製剤・全血製剤

(1) 赤血球製剤・全血製剤の製造本数…………… 20

(2) 照射赤血球製剤・照射全血製剤の製造本数…………… 21

IV. 供給状況

1. 供給本数(換算本数)

(1) 製剤別の管内供給本数(換算本数)…………… 22

[自・他センター血液合計で他センター払出及び返品を除いた本数]

(2) 製剤別の供給本数(換算本数)…………… 23

[自センター血液で他センター払出を含み、返品を除いた本数]

(3) 製剤別の他センター払出本数(換算本数)…………… 24

[自センター血液で他センターへ払出した本数。返品は除く。]

2. 供給本数(実本数)

(1) 血小板製剤の管内供給本数『20・15・10・5単位』…………… 25

[自・他センター血液合計、他センター払出及び返品を除いた本数]

(2) 血小板製剤の管内供給本数『2・1単位』・単位別構成比・直配率…………… 26

[自・他センター血液合計、他センター払出及び返品を除いた本数]

(3) 照射血小板製剤の管内供給本数…………… 27

(4) HLA血小板製剤の管内供給本数…………… 28

(5) -1血漿製剤(白除)の管内供給本数…………… 29

[自・他センター血液合計、他センター払出及び返品を除いた本数]

(5) -2血漿製剤(未白除)の管内供給本数…………… 30

[自・他センター血液合計、他センター払出及び返品を除いた本数]

(6) 赤血球製剤・全血製剤の管内供給本数…………… 31

[自・他センター血液合計、他センター払出及び返品を除いた本数]

(7) 照射赤血球製剤・照射全血製剤の管内供給本数…………… 32

(8) 赤血球M・A・P製剤／赤血球濃厚液-LR製剤の管内供給本数…………… 33

V. 在庫・期限切状況

(1) 血液の期首在庫・製造・仕入・期限切・供給本数(自・他センター血液合計)…………… 34

(2) 血液の期首在庫・検査不合格・製造・供給・返品本数(自センター血液)…………… 35

(3) 血小板製剤の期首在庫・製造・期限切本数(自センター血液)…………… 36

(4) -1血漿製剤(白除)の期首在庫・製造・期限切本数(自センター血液)…………… 37

(4) -2血漿製剤(未白除)の期首在庫・製造・期限切本数(自センター血液)…………… 38

(5) 赤血球製剤・全血製剤の期首在庫・製造・期限切本数(自センター血液)…………… 39

(6) 赤血球M・A・P製剤／赤血球濃厚液-LR製剤の期首在庫・製造・期限切本数(自センター血液)…………… 40

グラフ: 献血者数の推移…………… 41

献血量の推移…………… 42

供給本数(合計換算本数)の推移…………… 43

製剤別供給本数(換算本数)の推移…………… 44

付 表: 献血者数・献血量・供給本数の月別実績(平成17年4月～平成20年3月)…………… 47







(2) 献血方法別男女別献血者数

平成19年度4～3月累計

Table showing donor counts by prefecture (e.g., 北海道, 宮城, 東京, 愛知, 大阪, 岡山, 福岡) and blood donation method (P C, P P P, 4 O O mL, 2 O O mL). The table includes columns for gender (male/female), count, percentage, and ratio, with sub-headers for '前年比' (year-over-year ratio) and '構成比' (composition ratio).

1)「構成比」は献血者数に対する比率。

2)「構成比」は端数処理しているため、合計が必ずしも100%にはならない。









## (6)年代別・男女別献血者数(年代合計・年代別構成比)

平成19年度4～3月累計

ブロック名	施設名	年代合計									年代別構成比					
		合計			男			女			16   19 歳	20   29 歳	30   39 歳	40   49 歳	50   59 歳	60   69 歳
		人	%	%	人	%	%	人	%	%						
北海道	北海道	273,350	95.9	6.8	172,957	97.9	63.3	100,393	92.6	36.7	6.7	19.8	24.3	22.3	19.5	7.4
	小計	273,350	95.9	6.8	172,957	97.9	63.3	100,393	92.6	36.7	6.7	19.8	24.3	22.3	19.5	7.4
宮城	青森	57,616	89.8	5.7	36,024	94.3	62.5	21,592	83.2	37.5	8.2	20.9	26.5	24.2	16.0	4.1
	手島	50,432	101.4	5.4	32,124	103.6	63.7	18,308	97.8	36.3	9.4	22.2	25.1	21.9	17.2	4.1
	宮城	87,654	93.1	5.3	54,867	99.3	62.6	32,787	84.3	37.4	10.1	28.3	25.3	20.8	12.4	3.1
	秋田	49,697	98.5	6.5	30,920	103.4	62.2	18,777	91.3	37.8	11.2	23.3	26.7	21.9	14.2	2.7
	山形	36,507	93.6	4.6	25,605	98.5	70.1	10,902	83.8	29.9	11.4	21.5	25.6	23.1	15.1	3.3
	福島	86,936	98.6	6.1	59,566	104.4	68.5	27,370	87.8	31.5	5.8	19.5	27.3	25.1	18.2	4.1
	小計	368,842	95.6	5.6	239,106	100.7	64.8	129,736	87.5	35.2	9.0	22.9	26.1	22.9	15.5	3.6
東京	茨城	96,306	101.0	4.5	63,786	102.9	66.2	32,520	97.5	33.8	8.5	19.3	27.9	22.9	16.3	5.1
	栃木	77,023	103.1	5.4	48,931	103.6	63.5	28,092	102.3	36.5	14.7	21.9	27.0	19.7	13.1	3.6
	群馬	83,545	96.0	5.9	55,874	100.2	66.9	27,671	88.5	33.1	9.2	20.8	29.7	22.7	13.6	4.0
	埼玉	243,578	102.6	4.6	152,437	103.7	62.6	91,141	100.7	37.4	9.6	21.0	27.1	21.2	15.0	6.2
	千葉	225,726	103.9	5.0	140,832	105.7	62.4	84,894	101.2	37.6	8.7	23.0	28.3	20.7	13.9	5.4
	東京都	555,960	98.6	6.0	349,615	102.3	62.9	206,345	93.0	37.1	6.8	30.2	28.2	19.6	11.2	4.0
	神奈川	291,750	106.8	4.5	206,021	109.6	70.6	85,729	100.5	29.4	4.6	21.9	29.8	23.7	14.7	5.4
	新潟	94,293	101.4	5.7	57,544	100.2	61.0	36,749	103.3	39.0	8.8	24.8	26.1	21.5	15.3	3.6
	山梨	34,170	94.6	5.7	21,957	99.5	64.3	12,213	86.9	35.7	10.8	22.0	26.6	22.5	13.5	4.5
		小計	1,702,351	101.5	5.2	1,096,997	104.0	64.4	605,354	97.1	35.6	7.8	24.6	28.2	21.2	13.5
愛知	富山	41,529	103.9	5.4	29,192	103.9	70.3	12,337	103.8	29.7	6.6	21.6	29.6	22.5	15.4	4.3
	石川	48,213	94.4	5.9	33,470	98.1	69.4	14,743	86.9	30.6	6.3	22.7	28.7	22.5	15.5	4.3
	福井	33,186	94.9	6.0	21,548	101.3	64.9	11,638	85.0	35.1	4.7	19.9	26.1	25.6	18.7	5.0
	長野	77,959	96.1	5.3	53,631	99.2	68.8	24,328	90.0	31.2	4.5	20.0	29.7	24.7	16.3	5.0
	岐阜	74,450	96.8	5.1	47,457	100.0	63.7	26,993	91.6	36.3	5.4	18.8	25.7	24.1	18.5	7.4
	静岡県	140,739	101.9	5.3	98,365	103.3	69.9	42,374	98.7	30.1	6.7	20.8	28.8	23.6	15.5	4.6
	愛知県	273,151	100.2	5.3	190,251	103.1	69.7	82,900	94.1	30.3	6.4	25.6	29.1	21.4	13.3	4.2
	三重	58,947	99.6	4.6	44,132	102.6	74.9	14,815	91.6	25.1	3.3	18.8	30.6	27.4	15.8	4.1
	小計	748,174	99.2	5.3	518,046	102.0	69.2	230,128	93.4	30.8	5.8	22.2	28.7	23.2	15.2	4.7
大阪	滋賀	44,694	96.8	4.6	31,814	102.0	71.2	12,880	86.1	28.8	3.9	20.0	28.0	22.8	18.8	6.5
	京都	103,773	99.8	5.7	71,797	100.7	69.2	31,976	98.1	30.8	5.0	26.1	24.4	20.6	16.9	6.9
	大津	378,410	100.4	6.0	248,294	104.5	65.6	130,116	93.5	34.4	4.1	21.2	28.5	23.2	15.9	7.2
	兵庫	191,575	99.0	4.8	129,864	103.9	67.8	61,711	90.2	32.2	4.7	20.5	27.8	23.2	17.6	6.2
	奈良	50,957	94.7	5.0	33,615	99.3	66.0	17,342	87.0	34.0	6.0	20.9	25.7	23.9	17.8	5.7
	和歌山	41,353	97.6	5.7	26,337	102.1	63.7	15,016	90.6	36.3	4.3	16.5	27.6	25.4	19.2	7.0
	小計	810,762	99.3	5.5	541,721	103.2	66.8	269,041	92.2	33.2	4.5	21.3	27.6	23.0	16.9	6.8
岡山	鳥取	25,292	92.7	6.2	18,074	98.0	71.5	7,218	81.8	28.5	4.0	23.5	28.2	24.1	17.2	3.0
	島根	26,574	86.4	5.5	19,817	98.7	74.6	6,757	63.3	25.4	3.5	20.6	28.4	27.0	16.9	3.6
	岡山	81,700	97.4	6.1	54,467	104.0	66.7	27,233	86.5	33.3	5.1	22.0	27.1	22.9	16.9	5.9
	広島	119,844	94.3	6.0	80,829	101.7	67.4	39,015	82.0	32.6	4.8	22.0	28.6	23.4	16.0	5.3
	山口	61,353	98.0	6.1	43,351	103.2	70.7	18,002	87.2	29.3	4.2	19.0	27.7	23.6	19.8	5.7
	徳島	28,661	91.7	5.2	21,109	97.7	73.7	7,552	78.3	26.3	4.0	20.9	28.0	24.2	18.5	4.5
	香川県	41,209	98.6	5.9	28,542	100.5	69.3	12,667	94.5	30.7	5.6	21.4	28.5	22.0	17.3	5.1
愛媛	57,448	104.4	5.7	38,762	105.2	67.5	18,686	102.7	32.5	3.9	23.2	28.7	22.9	16.7	4.8	
	高知	34,443	96.4	6.5	20,018	100.8	58.1	14,425	90.9	41.9	8.0	22.3	25.9	21.5	17.1	5.2
	小計	476,524	96.2	5.9	324,969	101.8	68.2	151,555	85.9	31.8	4.8	21.7	28.0	23.3	17.2	5.1
福岡	福岡	187,194	102.8	5.2	123,459	104.4	66.0	63,735	99.9	34.0	4.9	23.0	26.5	21.1	17.4	7.1
	佐賀	34,549	100.9	5.9	24,541	101.7	71.0	10,008	98.9	29.0	4.8	21.6	27.9	23.7	17.9	4.1
	長崎	58,291	100.4	5.8	43,879	103.5	75.3	14,412	91.8	24.7	6.1	20.9	26.6	24.2	17.9	4.3
	熊本	80,565	98.5	6.4	55,979	100.7	69.5	24,586	94.0	30.5	5.3	23.3	25.5	23.7	17.6	4.6
	大分	46,733	102.3	5.6	33,106	102.2	70.8	13,627	102.5	29.2	5.9	21.0	27.3	23.5	17.1	5.1
	宮崎	43,473	95.9	5.5	32,196	98.9	74.1	11,277	88.4	25.9	4.2	21.0	27.1	24.3	18.7	4.6
	鹿児島	69,741	100.9	6.0	49,455	104.2	70.9	20,286	93.7	29.1	7.2	22.6	25.2	23.5	17.5	4.0
	沖縄	55,405	106.2	5.7	42,377	106.5	76.5	13,028	105.2	23.5	5.9	27.1	31.7	21.7	11.8	1.7
	小計	575,951	101.3	5.7	404,992	103.2	70.3	170,959	97.2	29.7	5.5	22.8	26.9	22.7	17.1	5.0
	全国合計	4,955,954	99.5	5.5	3,298,788	102.7	66.6	1,657,166	93.6	33.4	6.4	22.8	27.6	22.3	15.6	5.2

1) 合計欄の「献血率」は、15～69歳の人口より算出。

2) 「構成比」は献血者数に対する比率。

3) 「構成比」は端数処理しているため、合計が必ずしも100%にはならない。

4) 「年代別構成比」は端数処理しているため、合計が必ずしも100%にはならない。



(8)年代別・男女別初回献血者数・初回献血者率(40～60代)

平成19年度4～3月累計

ブロック名	項目 施設名	40～49歳						50～59歳						60～69歳					
		合 計		男 性		女 性		合 計		男 性		女 性		合 計		男 性		女 性	
		人 初 回 者 率	% 初 回 者 率	人 性 初 回 者 率	% 性 初 回 者 率	人 性 初 回 者 率	% 性 初 回 者 率	人 計 初 回 者 率	% 計 初 回 者 率	人 性 初 回 者 率	% 性 初 回 者 率	人 性 初 回 者 率	% 性 初 回 者 率	人 計 初 回 者 率	% 計 初 回 者 率	人 性 初 回 者 率	% 性 初 回 者 率	人 性 初 回 者 率	% 性 初 回 者 率
北海道	北海道	1,482	2.4	754	1.8	728	3.8	1,058	2.0	387	1.1	671	3.9	207	1.0	58	0.5	149	2.0
	小計	1,482	2.4	754	1.8	728	3.8	1,058	2.0	387	1.1	671	3.9	207	1.0	58	0.5	149	2.0
宮城	青森	660	4.7	376	3.8	284	6.9	393	4.3	199	3.1	194	7.0	58	2.4	31	1.9	27	3.6
	岩手	261	2.4	155	1.9	106	3.4	187	2.2	86	1.4	101	3.9	34	1.6	12	0.8	22	3.3
	宮城	646	3.6	373	2.8	273	5.6	366	3.4	196	2.6	170	5.1	72	2.7	47	2.4	25	3.4
	秋田	219	2.0	106	1.4	113	3.3	175	2.5	73	1.5	102	4.4	30	2.2	15	1.6	15	3.6
	山形	386	4.6	225	3.5	161	8.1	258	4.7	162	3.8	96	7.7	55	4.6	40	4.1	15	6.4
	福島	1,181	5.4	702	4.4	479	8.2	807	5.1	399	3.6	408	8.6	106	3.0	58	2.4	48	4.2
	小計	3,353	4.0	1,937	3.2	1,416	6.1	2,186	3.8	1,115	2.8	1,071	6.3	355	2.7	203	2.2	152	3.9
東京	茨城	1,070	4.9	554	3.4	516	8.9	794	5.1	320	3.0	474	9.6	170	3.5	84	2.6	86	5.1
	栃木	1,088	7.2	598	5.4	490	11.7	771	7.7	383	5.4	388	13.2	122	4.4	64	3.2	58	7.8
	群馬	880	4.6	507	3.5	373	8.1	557	4.9	295	3.6	262	8.6	100	3.0	49	2.1	51	5.0
	埼玉	3,040	5.9	1,603	4.4	1,437	9.3	1,978	5.4	850	3.5	1,128	9.1	511	3.4	229	2.6	282	4.7
	千葉	3,680	7.9	2,038	6.3	1,642	11.5	2,497	7.9	1,195	5.7	1,302	12.2	588	4.9	299	3.9	289	6.6
	東京都	5,393	5.0	3,255	4.1	2,138	7.5	2,917	4.7	1,548	3.5	1,369	7.6	572	2.6	281	2.0	291	3.6
	神奈川	3,911	5.7	2,581	5.0	1,330	7.8	2,244	5.2	1,347	4.3	897	7.6	523	3.3	298	2.8	225	4.4
	新潟	978	4.8	507	3.6	471	7.7	674	4.7	326	3.2	348	8.1	68	2.0	29	1.2	39	4.0
	山梨	244	3.2	140	2.5	104	5.1	169	3.7	58	1.9	111	7.2	29	1.9	11	1.1	18	3.2
		小計	20,284	5.6	11,783	4.5	8,501	8.7	12,601	5.5	6,322	4.0	6,279	9.0	2,683	3.3	1,344	2.6	1,339
愛知	富山	472	5.0	265	3.8	207	8.9	304	4.8	179	3.7	125	7.8	56	3.1	35	2.4	21	6.0
	石川	284	2.6	159	1.9	125	4.7	182	2.4	82	1.5	100	5.2	34	1.6	21	1.5	13	2.1
	福井	278	3.3	160	2.7	118	4.7	175	2.8	69	1.7	106	5.2	34	2.0	10	1.0	24	3.8
	長野	957	5.0	545	3.8	412	8.5	653	5.2	366	4.0	287	8.1	115	3.0	72	2.6	43	4.0
	岐阜	512	2.9	285	2.2	227	4.4	308	2.2	139	1.5	169	3.7	71	1.3	33	0.9	38	1.9
	静岡県	1,294	3.9	753	3.0	541	6.7	866	4.0	404	2.5	462	8.2	138	2.1	65	1.4	73	3.9
愛知県	3,772	6.5	2,467	5.4	1,305	10.3	2,178	6.0	1,258	4.6	920	10.1	454	3.9	240	3.1	214	5.8	
三重	966	6.0	656	5.2	310	8.7	566	6.1	358	5.0	208	9.4	115	4.7	75	4.4	40	5.5	
	小計	8,535	4.9	5,290	4.0	3,245	7.8	5,232	4.6	2,855	3.4	2,377	7.7	1,017	2.9	551	2.3	466	4.2
大阪	滋賀	458	4.5	251	3.2	207	8.9	307	3.7	148	2.4	159	7.0	72	2.5	32	1.6	40	4.3
	京都	1,508	7.0	997	6.0	511	10.6	1,209	6.9	732	5.7	477	10.1	315	4.4	203	4.3	112	4.5
	大阪府	6,201	7.1	3,884	6.0	2,317	9.9	4,145	6.9	2,381	5.8	1,764	9.4	1,192	4.4	619	3.7	573	5.6
	兵庫県	3,434	7.7	2,197	6.7	1,237	10.7	2,184	6.5	1,222	5.3	962	9.2	509	4.3	289	3.9	220	5.0
	奈良	937	7.7	567	6.3	370	11.5	695	7.7	372	6.0	323	11.3	193	6.7	108	6.1	85	7.5
和歌山	325	3.1	179	2.4	146	4.6	228	2.9	89	1.8	139	4.8	47	1.6	24	1.4	23	1.9	
	小計	12,863	6.9	8,075	5.9	4,788	9.9	8,768	6.4	4,944	5.2	3,824	9.1	2,328	4.2	1,275	3.7	1,053	5.1
岡山	鳥取	336	5.5	208	4.5	128	8.5	254	5.8	147	4.5	107	9.7	42	5.5	13	2.4	29	13.6
	島根	297	4.1	208	3.6	89	6.0	197	4.4	128	3.7	69	7.0	34	3.6	25	3.3	9	4.5
	岡山	1,287	6.9	829	6.2	458	8.5	966	7.0	545	5.9	421	9.0	240	5.0	137	4.6	103	5.6
	広島	1,683	6.0	1,062	5.2	621	8.3	1,276	6.7	718	5.6	558	9.0	275	4.3	155	4.0	120	4.8
	山口	335	2.3	188	1.7	147	4.0	269	2.2	113	1.3	156	4.9	50	1.4	20	0.9	30	2.5
	徳島	335	4.8	213	3.9	122	8.4	288	5.4	177	4.5	111	8.4	59	4.6	32	3.5	27	7.4
	香川	264	2.9	171	2.5	93	4.2	170	2.4	77	1.5	93	4.5	35	1.7	14	1.1	21	2.6
	愛媛	387	2.9	229	2.3	158	4.7	250	2.6	115	1.7	135	4.9	39	1.4	18	0.9	21	2.6
	高知	219	3.0	123	2.5	96	3.8	146	2.5	55	1.5	91	4.0	30	1.7	8	0.8	22	2.9
		小計	5,143	4.6	3,231	3.9	1,912	6.6	3,816	4.7	2,075	3.6	1,741	7.1	804	3.3	422	2.7	382
福岡	福岡	2,106	5.3	1,188	4.2	918	8.2	1,708	5.2	823	3.8	885	8.0	383	2.9	189	2.3	194	3.8
	佐賀	477	5.8	307	4.8	170	9.3	383	6.2	223	4.6	160	11.8	75	5.3	47	4.6	28	7.5
	長崎	754	5.4	513	4.5	241	8.8	572	5.5	343	4.3	229	9.7	108	4.3	70	3.6	38	6.5
	熊本	226	1.2	126	0.9	100	2.1	191	1.3	85	0.8	106	2.8	43	1.2	20	0.8	23	2.1
	大分	352	3.2	211	2.5	141	5.4	269	3.4	143	2.3	126	6.8	46	1.9	21	1.2	25	4.3
	山口	672	6.4	462	5.6	210	9.4	474	5.8	319	4.9	155	9.3	67	3.3	51	3.3	16	3.3
	鹿児島	1,079	6.6	749	5.7	330	9.9	774	6.3	505	5.4	269	9.5	139	4.9	89	4.5	50	6.0
	沖縄	739	6.1	504	5.1	235	11.3	479	7.3	296	5.6	183	14.3	57	6.1	41	5.7	16	7.4
	小計	6,405	4.9	4,060	4.1	2,345	7.6	4,850	4.9	2,737	3.8	2,113	8.1	918	3.2	528	2.7	390	4.2
	全国合計	58,065	5.2	35,130	4.3	22,935	7.9	38,511	5.0	20,435	3.8	18,076	8.0	8,312	3.2	4,381	2.6	3,931	4.4

1)「初回者率」は年代別献血者数に対する比率。60～64歳の「初回者率」は60～69歳の献血者数に対する比率。

(9) 職業別献血者数

平成19年度4～3月累計

ブロック名	項目 施設名	公務員			会社員			学生						その他		
		人数	前年比	構成比	人数	前年比	構成比	高校			その他学生			人数	前年比	構成比
								人数	前年比	構成比	人数	前年比	構成比			
北海道	北海道	54,686	95.6	20.0	124,166	98.6	45.4	6,678	78.2	2.4	21,953	96.6	8.0	65,867	93.2	24.1
	小計	54,686	95.6	20.0	124,166	98.6	45.4	6,678	78.2	2.4	21,953	96.6	8.0	65,867	93.2	24.1
宮城	森	10,528	88.8	18.3	24,519	95.0	42.6	2,450	70.3	4.3	4,748	87.2	8.2	15,371	87.4	26.7
	青森	9,058	101.8	18.0	25,330	105.6	50.2	2,478	85.4	4.9	3,814	90.8	7.6	9,752	100.3	19.3
	岩手	12,615	95.8	14.4	40,564	100.0	46.3	4,091	71.1	4.7	11,902	83.9	13.6	18,482	90.3	21.1
	宮城	8,161	100.7	16.4	21,513	105.4	43.3	3,371	72.6	6.8	3,926	96.4	7.9	12,726	96.3	25.6
	秋田	5,275	106.4	14.4	19,074	95.6	52.2	2,789	73.7	7.6	2,670	85.3	7.3	6,699	93.3	18.3
	山形	12,328	99.8	14.2	49,892	104.0	57.4	2,376	66.6	2.7	3,686	82.0	4.2	18,654	94.0	21.5
	小計	57,965	97.7	15.7	180,892	101.2	49.0	17,555	72.7	4.8	30,746	86.6	8.3	81,684	92.8	22.1
東京	茨城	13,440	98.0	14.0	48,638	103.6	50.5	5,396	102.6	5.6	6,046	98.3	6.3	22,786	97.9	23.7
	栃木	8,046	101.1	10.4	41,391	104.9	53.7	7,688	97.2	10.0	6,197	102.4	8.0	13,701	102.9	17.8
	群馬	10,194	97.0	12.2	42,941	98.6	51.4	4,688	88.2	5.6	5,997	85.6	7.2	19,725	95.4	23.6
	埼玉	28,802	103.6	11.8	118,762	105.8	48.8	13,577	94.8	5.6	20,695	97.6	8.5	61,742	99.7	25.3
	千葉	29,653	101.0	13.1	109,948	109.0	48.7	8,373	86.2	3.7	23,854	97.7	10.6	53,898	102.0	23.9
	東京都	49,876	101.5	9.0	293,832	103.8	52.9	12,081	74.3	2.2	82,483	91.7	14.8	117,688	93.9	21.2
	神奈川	30,414	111.7	10.4	172,403	110.9	59.1	3,506	77.5	1.2	22,419	92.3	7.7	63,008	101.9	21.6
	新潟	11,295	100.4	12.0	48,296	104.0	51.2	2,833	92.7	3.0	11,015	97.7	11.7	20,854	99.4	22.1
	山梨	4,422	99.9	12.9	15,657	98.7	45.8	2,170	71.2	6.4	3,207	86.0	9.4	8,714	96.3	25.5
	小計	186,142	102.6	10.9	891,868	105.7	52.4	60,312	86.9	3.5	181,913	93.7	10.7	382,116	98.2	22.4
愛知	富山	4,389	106.6	10.6	25,815	105.0	62.2	1,414	93.7	3.4	2,330	96.4	5.6	7,581	103.1	18.3
	石川	6,868	97.5	14.2	26,297	99.3	54.5	1,222	65.1	2.5	4,888	91.4	10.1	8,938	86.5	18.5
	福井	3,899	93.1	11.7	20,746	97.8	62.5	752	84.7	2.3	1,658	94.8	5.0	6,131	88.6	18.5
	長野	10,491	100.0	13.5	47,322	97.8	60.7	1,421	82.7	1.8	4,457	88.0	5.7	14,268	92.6	18.3
	岐阜	10,123	98.4	13.6	37,317	100.5	50.1	1,867	70.3	2.5	4,277	87.8	5.7	20,866	94.9	28.0
	静岡県	15,477	102.9	11.0	85,377	104.2	60.7	5,381	82.3	3.8	8,040	104.2	5.7	26,464	98.3	18.8
	愛知	27,683	100.8	10.1	159,204	104.2	58.3	6,008	80.9	2.2	26,345	94.9	9.6	53,911	94.4	19.7
	三重	9,543	105.7	16.2	33,807	102.2	57.4	315	31.9	0.5	2,953	93.4	5.0	12,329	95.5	20.9
	小計	88,473	100.9	11.8	435,885	102.4	58.3	18,380	77.8	2.5	54,948	94.6	7.3	150,488	94.7	20.1
大阪	滋賀	6,722	98.7	15.0	25,554	100.7	57.2	508	85.1	1.1	2,623	90.9	5.9	9,287	88.7	20.8
	京都	14,256	97.4	13.7	49,010	104.0	47.2	505	55.9	0.5	14,956	94.1	14.4	25,046	98.7	24.1
	大阪府	32,530	105.0	8.6	205,004	104.0	54.2	3,875	69.7	1.0	31,258	95.0	8.3	105,743	96.0	27.9
	兵庫	22,621	102.3	11.8	103,380	104.1	54.0	2,453	81.9	1.3	13,969	87.4	7.3	49,152	92.6	25.7
	奈良	7,423	99.1	14.6	21,782	99.9	42.7	1,137	51.8	2.2	4,754	90.7	9.3	15,861	93.0	31.1
	和歌山	6,299	100.6	15.2	20,043	101.9	48.5	865	79.7	2.1	1,615	96.9	3.9	12,531	91.5	30.3
	小計	89,851	101.8	11.1	424,773	103.5	52.4	9,343	70.0	1.2	69,175	92.8	8.5	217,620	94.7	26.8
岡山	鳥取	5,879	91.3	23.2	12,397	97.4	49.0	310	55.5	1.2	1,889	100.9	7.5	4,817	84.8	19.0
	島根	6,555	100.3	24.7	14,832	88.1	55.8	227	20.8	0.9	1,727	72.2	6.5	3,233	83.2	12.2
	岡山	11,168	99.9	13.7	40,071	103.8	49.0	1,067	64.7	1.3	6,857	81.8	8.4	22,537	93.7	27.6
	広島	16,246	98.2	13.6	64,453	100.2	53.8	1,671	64.1	1.4	8,858	82.1	7.4	28,616	87.2	23.9
	山口	12,169	102.0	19.8	31,685	101.9	51.6	539	52.1	0.9	3,462	89.5	5.6	13,498	91.9	22.0
	徳島	4,357	91.7	15.2	14,203	98.1	49.6	371	31.3	1.3	2,217	95.6	7.7	7,513	88.2	26.2
	香川	6,303	99.7	15.3	21,371	99.6	51.9	702	59.8	1.7	3,388	103.8	8.2	9,445	98.5	22.9
	愛媛	7,829	97.9	13.6	28,667	109.5	49.9	301	62.1	0.5	4,095	98.2	7.1	16,556	102.3	28.8
	高知	5,879	99.1	17.1	12,083	101.6	35.1	931	80.9	2.7	3,891	88.3	11.3	11,659	94.4	33.9
	小計	76,385	98.4	16.0	239,762	100.9	50.3	6,119	56.0	1.3	36,384	87.8	7.6	117,874	92.3	24.7
福岡	福岡	25,512	104.4	13.6	91,515	106.1	48.9	1,316	87.8	0.7	18,539	94.6	9.9	50,312	100.1	26.9
	佐賀	6,281	100.8	18.2	18,672	102.6	54.0	509	83.6	1.5	2,166	99.4	6.3	6,921	98.3	20.0
	長崎	14,923	101.3	25.6	24,934	104.3	42.8	1,542	90.7	2.6	3,674	95.3	6.3	13,218	95.2	22.7
	熊本	13,981	100.8	17.4	40,024	99.3	49.7	1,047	63.5	1.3	6,944	97.6	8.6	18,569	98.6	23.0
	大分	8,082	103.3	17.3	22,576	103.9	48.3	900	105.8	1.9	3,922	102.0	8.4	11,253	98.4	24.1
	宮崎	7,723	102.5	17.8	21,563	98.7	49.6	347	62.7	0.8	2,947	83.6	6.8	10,893	91.9	25.1
	鹿児島	12,502	106.4	17.9	31,639	103.1	45.4	2,597	85.9	3.7	4,945	87.8	7.1	18,058	100.0	25.9
	沖縄	10,809	103.5	19.5	23,502	110.1	42.4	1,102	129.2	2.0	5,364	99.1	9.7	14,628	103.6	26.4
	小計	99,813	103.1	17.3	274,425	103.8	47.6	9,360	87.2	1.6	48,501	94.8	8.4	143,852	98.9	25.0
全国合計		653,315	100.8	13.2	2,571,771	103.4	51.9	127,747	79.5	2.6	443,620	92.9	9.0	1,159,501	95.8	23.4

1) 「構成比」は献血者数に占める比率。

2) 「構成比」は端数処理しているため、合計が必ずしも100%にはならない。





Ⅱ. 検査状況

(1)検査不合格数・不合格内訳

平成19年度4～3月累計

ブロック名	項目 施設名	献血者数	検査不合格数		不合格内訳													
			本	%	梅毒抗体	HBs抗原		HBc抗体		HCV抗体		ALT		不規則抗体		その他		
						前年 同格 期率	本	比率	本	比率	本	比率	本	比率	本		比率	本
人	本	%	%	本	%	本	%	本	%	本	%	本	%	本	%	本	%	
北海道	北海道	273,350	10,368	3.8	4.5	342	0.1	243	0.1	1,309	0.5	133	0.0	6,643	2.4	370	0.1	1,683
	小計	273,350	10,368	3.8	4.5	342	0.1	243	0.1	1,309	0.5	133	0.0	6,643	2.4	370	0.1	1,683
宮城	青森	57,616	2,687	4.7	5.2	63	0.1	20	0.0	188	0.3	19	0.0	2,177	3.8	120	0.2	152
	岩手	50,432	1,476	2.9	3.2	22	0.0	30	0.1	129	0.3	12	0.0	1,138	2.3	88	0.2	100
	宮城	87,654	3,486	4.0	4.2	52	0.1	35	0.0	172	0.2	21	0.0	2,003	2.3	185	0.2	1,094
	秋田	49,697	1,837	3.7	3.6	34	0.1	19	0.0	92	0.2	13	0.0	1,598	3.2	62	0.1	57
	山形	36,507	1,324	3.6	4.3	25	0.1	12	0.0	72	0.2	12	0.0	1,046	2.9	127	0.3	58
	福島	86,936	3,138	3.6	4.0	73	0.1	42	0.0	217	0.2	50	0.1	2,588	3.0	147	0.2	99
小計	368,842	13,948	3.8	4.1	269	0.1	158	0.0	870	0.2	127	0.0	10,550	2.9	729	0.2	1,560	
東京	茨城	96,306	3,766	3.9	4.2	127	0.1	25	0.0	211	0.2	46	0.0	3,005	3.1	291	0.3	141
	栃木	77,023	2,382	3.1	4.4	65	0.1	30	0.0	139	0.2	53	0.1	1,817	2.4	114	0.1	202
	群馬	83,545	2,856	3.4	4.1	67	0.1	27	0.0	84	0.1	36	0.0	2,073	2.5	236	0.3	375
	埼玉	243,578	8,849	3.6	4.2	308	0.1	94	0.0	443	0.2	113	0.0	6,987	2.9	668	0.3	397
	千葉	225,726	7,643	3.4	3.3	300	0.1	83	0.0	451	0.2	106	0.0	5,345	2.4	1,008	0.4	541
	東京都	555,960	10,738	1.9	2.5	692	0.1	176	0.0	1,254	0.2	183	0.0	5,709	1.0	1,601	0.3	1,494
	神奈川	291,750	10,672	3.7	3.6	357	0.1	123	0.0	647	0.2	163	0.1	7,628	2.6	1,546	0.5	499
	新潟	94,293	2,501	2.7	2.8	61	0.1	17	0.0	135	0.1	16	0.0	1,931	2.0	122	0.1	243
	山梨	34,170	907	2.7	3.0	36	0.1	9	0.0	79	0.2	8	0.0	687	2.0	61	0.2	42
小計	1,702,351	50,314	3.0	3.3	2,013	0.1	584	0.0	3,443	0.2	724	0.0	35,182	2.1	5,647	0.3	3,934	
愛知	富山	41,529	1,358	3.3	3.4	29	0.1	11	0.0	94	0.2	6	0.0	1,104	2.7	89	0.2	55
	石川	48,213	1,672	3.5	3.6	44	0.1	10	0.0	116	0.2	16	0.0	1,297	2.7	124	0.3	90
	福井	33,186	1,282	3.9	4.1	50	0.2	13	0.0	114	0.3	15	0.0	954	2.9	67	0.2	96
	長野	77,959	2,539	3.3	3.4	34	0.0	14	0.0	107	0.1	22	0.0	2,051	2.6	177	0.2	162
	岐阜	74,450	1,888	2.5	3.0	68	0.1	27	0.0	144	0.2	23	0.0	1,438	1.9	103	0.1	132
	静岡県	140,739	4,570	3.2	3.6	117	0.1	39	0.0	252	0.2	55	0.0	3,718	2.6	139	0.1	328
	愛知	273,151	9,139	3.3	4.0	379	0.1	78	0.0	537	0.2	100	0.0	6,965	2.5	411	0.2	860
	三重	58,947	2,511	4.3	4.9	57	0.1	19	0.0	142	0.2	30	0.1	2,024	3.4	120	0.2	174
小計	748,174	24,959	3.3	3.8	778	0.1	211	0.0	1,506	0.2	267	0.0	19,551	2.6	1,230	0.2	1,897	
大阪	滋賀	44,694	1,650	3.7	3.8	48	0.1	13	0.0	124	0.3	9	0.0	1,318	2.9	82	0.2	87
	京都	103,773	3,743	3.6	3.3	176	0.2	43	0.0	273	0.3	57	0.1	2,929	2.8	195	0.2	169
	大阪府	378,410	20,070	5.3	4.6	907	0.2	227	0.1	1,575	0.4	254	0.1	15,713	4.2	853	0.2	1,108
	兵庫県	191,575	9,370	4.9	5.0	317	0.2	61	0.0	573	0.3	98	0.1	7,244	3.8	901	0.5	358
	奈良和歌山	50,957	2,267	4.4	3.9	86	0.2	16	0.0	151	0.3	30	0.1	1,815	3.6	115	0.2	105
和歌山	41,353	0	0.0	3.5	0	0.0	0	0.0	0	0.0	0	0.0	0	0.0	0	0.0	0	
小計	810,762	37,100	4.6	4.4	1,534	0.2	360	0.0	2,696	0.3	448	0.1	29,019	3.6	2,146	0.3	1,827	
岡山	鳥取	25,292	1,014	4.0	5.0	28	0.1	24	0.1	113	0.4	6	0.0	798	3.2	41	0.2	38
	岡山	26,574	1,162	4.4	3.8	28	0.1	9	0.0	84	0.3	18	0.1	880	3.3	81	0.3	88
	山梨	81,700	3,608	4.4	4.3	106	0.1	38	0.0	243	0.3	50	0.1	2,925	3.6	180	0.2	143
	広島	119,844	5,038	4.2	5.6	138	0.1	73	0.1	432	0.4	67	0.1	3,458	2.9	475	0.4	547
	山口	61,353	2,693	4.4	4.3	90	0.1	22	0.0	211	0.3	28	0.0	1,975	3.2	217	0.4	212
	徳島	28,661	1,272	4.4	4.7	35	0.1	13	0.0	74	0.3	14	0.0	736	2.6	47	0.2	381
	香川	41,209	1,559	3.8	4.3	63	0.2	22	0.1	89	0.2	28	0.1	1,250	3.0	81	0.2	59
	愛媛	57,448	2,932	5.1	4.7	90	0.2	31	0.1	225	0.4	29	0.1	2,210	3.8	212	0.4	213
	高知	34,443	1,938	5.6	5.7	46	0.1	15	0.0	96	0.3	26	0.1	1,135	3.3	85	0.2	579
小計	476,524	21,216	4.5	4.8	624	0.1	247	0.1	1,567	0.3	266	0.1	15,367	3.2	1,419	0.3	2,260	
福岡	福岡	187,194	9,980	5.3	5.1	461	0.2	238	0.1	992	0.5	231	0.1	7,166	3.8	323	0.2	939
	佐賀	34,549	0	0.0	0.0	0	0.0	0	0.0	0	0.0	0	0.0	0	0.0	0	0.0	0
	長崎	58,291	1,993	3.4	3.5	76	0.1	51	0.1	183	0.3	34	0.1	1,403	2.4	54	0.1	261
	熊本	80,565	3,322	4.1	4.1	215	0.3	57	0.1	296	0.4	60	0.1	2,294	2.8	230	0.3	257
	大分	46,733	1,999	4.3	4.8	98	0.2	53	0.1	124	0.3	33	0.1	1,503	3.2	62	0.1	181
	宮崎	43,473	1,954	4.5	4.7	104	0.2	43	0.1	181	0.4	22	0.1	1,276	2.9	138	0.3	259
	鹿児島	69,741	3,220	4.6	4.4	107	0.2	60	0.1	265	0.4	40	0.1	2,199	3.2	109	0.2	545
沖縄	55,405	3,291	5.9	6.8	115	0.2	94	0.2	255	0.5	21	0.0	2,420	4.4	86	0.2	423	
小計	575,951	25,759	4.5	4.5	1,176	0.2	596	0.1	2,296	0.4	441	0.1	18,261	3.2	1,002	0.2	2,865	
全国合計	4,955,954	183,664	3.7	4.0	6,736	0.1	2,399	0.0	13,687	0.3	2,406	0.0	134,573	2.7	12,543	0.3	16,026	

1) 不合格率(%)＝検査不合格数／献血者数×100

2) 「不合格内訳」は各項目で一部重複計上。

3) 「その他」は検査不能、判定不能、NAT検査陽性等の本数で、製造段階での量過不足、溶血、外観落ち等の数は含まない。

4) 「比率」は各項目の献血者数に対する比率。

Ⅲ-1. 血小板製剤  
 (1) 血小板製剤の製造本数

平成19年度4～3月累計

ブロック名	施設名	合計		20単位		15単位		10単位		5単位		2単位		1単位	
		本	%	本	%	本	%	本	%	本	%	本	%	本	%
北海道	北海道	35,334	99.5	15,327	143.1	12,111	88.7	6,893	68.9	989	86.1	10	333.3	4	200.0
	小計	35,334	99.5	15,327	143.1	12,111	88.7	6,893	68.9	989	86.1	10	333.3	4	200.0
宮城	森手	8,086	90.9	21	87.5	265	79.3	7,576	92.3	224	68.3	0		0	0.0
	岩城	8,854	100.2	341	93.2	321	63.4	8,082	103.7	109	64.5	0		1	
	宮城	14,391	98.1	141	28.8	824	81.6	12,726	102.0	649	100.8	18	360.0	33	86.8
	秋田	8,240	95.4	802	165.0	2,094	110.1	5,302	87.1	32	19.6	4		6	
	山形	3,837	89.0	1	9.1	74	33.5	3,697	92.2	65	101.6	0	0.0	0	0.0
	福島	10,852	100.2	120	98.4	1,456	147.5	9,087	95.3	187	101.1	2		0	
小計	54,260	96.6	1,426	95.1	5,034	101.5	46,470	96.6	1,266	81.5	24	400.0	40	97.6	
東京	茨城	14,559	99.2	295	137.2	1,620	96.3	12,330	100.4	306	70.7	4	8.2	4	30.8
	栃木	11,428	103.9	19	86.4	122	40.1	11,001	106.1	281	109.8	3	7.3	2	
	群馬	13,086	99.9	192	6,400.0	1,444	1,851.3	11,116	88.5	333	72.9	0		1	
	埼玉	29,400	99.0	1,057	122.5	2,960	93.4	24,421	99.0	953	97.5	9	112.5	0	0.0
	千葉	29,005	102.6	1,316	161.9	242	88.3	26,325	104.5	1,068	54.8	26	866.7	28	60.9
	東京	103,206	99.9	9,369	141.2	3,857	55.6	84,539	101.9	3,470	74.6	431	44.9	1,540	128.7
	神奈川	43,056	108.6	7,996	134.9	3,095	104.3	30,476	105.2	1,258	81.7	231	98.3	0	0.0
	新潟	15,299	95.3	4,642	130.7	5,471	96.7	4,664	73.5	518	110.0	2	8.7	2	25.0
	山梨	2	200.0	1		0		1	100.0	0		0		0	
	小計	259,041	101.3	24,887	138.0	18,811	89.3	204,873	100.8	8,187	76.3	706	53.5	1,577	122.8
愛知	富山	6,995	111.8	19	158.3	60	61.9	6,811	113.0	101	86.3	0	0.0	4	200.0
	石川	8,511	102.7	1	100.0	37	231.3	8,144	103.1	325	107.6	4	6.1	0	
	福井	5,454	92.0	26	96.3	87	67.4	5,211	92.8	122	84.7	1	50.0	7	53.8
	長野	10,032	106.7	8	200.0	319	57.5	9,649	110.9	56	40.0	0	0.0	0	
	岐阜	8,741	84.6	35	47.3	114	35.5	8,525	86.6	64	69.6	3		0	
	静岡	20,396	86.9	3	42.9	278	97.5	19,918	87.9	173	36.3	7	77.8	17	106.3
	愛知	44,160	100.7	3,241	110.5	9,315	81.3	30,676	107.9	922	90.1	4	17.4	2	
三重	10,247	103.3	251	130.7	348	98.6	9,461	103.6	187	76.6	0		0		
小計	114,536	97.5	3,584	110.3	10,558	79.9	98,395	100.1	1,950	76.8	19	18.1	30	96.8	
大阪	滋賀	6,814	112.3	67	111.7	457	130.9	6,212	111.9	78	74.3	0		0	
	京都	15,039	86.5	1,300	129.2	2,937	78.0	10,505	86.1	296	75.9	1	11.1	0	0.0
	大阪	62,133	109.5	8,646	116.9	10,515	114.6	41,959	110.0	635	52.3	357	45.0	21	190.9
	兵庫	25,347	102.1	340	178.0	676	190.4	24,081	102.2	250	34.9	0	0.0	0	0.0
	奈良	8,038	101.9	132	488.9	314	90.8	7,444	102.8	148	54.0	0	0.0	0	
和歌山	0	0.0	0	0.0	0	0.0	0	0.0	0	0.0	0		0		
小計	117,371	101.2	10,485	120.6	14,899	105.2	90,201	100.8	1,407	50.6	358	44.4	21	75.0	
岡山	鳥取	4,586	93.8	6	120.0	65	250.0	4,494	92.8	21	131.3	0		0	
	島根	6,116	101.1	0		6		6,085	102.0	25	30.5	0	0.0	0	
	岡山	12,672	90.9	13	144.4	6	25.0	12,416	91.1	231	84.6	0	0.0	6	60.0
	広島	26,843	96.1	69	57.5	289	55.0	25,944	97.4	535	85.3	6	46.2	0	0.0
	山口	7,059	101.3	0		53	5,300.0	6,936	102.6	70	34.5	0	0.0	0	
	徳島	5,443	89.9	1	7.1	12	37.5	5,413	91.4	17	21.0	0		0	0.0
	香川	5,562	91.5	28	38.9	81	54.4	5,408	92.8	45	132.4	0		0	
	愛媛	8,265	104.1	16	12.7	2	33.3	8,102	106.7	143	69.1	0	0.0	2	
	高知	4,142	81.8	20	80.0	1	33.3	4,042	82.5	76	57.1	1	14.3	2	
小計	80,688	95.0	153	41.2	515	67.2	78,840	96.1	1,163	70.2	7	15.9	10	55.6	
福岡	福岡	34,128	103.5	127	119.8	99	68.8	33,458	103.8	442	88.0	2	18.2	0	0.0
	佐賀	0		0		0		0		0		0		0	
	長崎	9,204	105.0	5	100.0	26	236.4	9,168	105.0	5	25.0	0		0	
	熊本	12,821	104.2	1	33.3	150	59.3	12,490	105.0	180	122.4	0	0.0	0	
	大分	5,947	99.4	5	500.0	13	12.7	5,922	101.4	7	16.3	0		0	
	宮崎	6,651	100.0	0		0	0.0	6,522	101.1	129	65.2	0		0	
	鹿児島	8,104	102.8	194	198.0	469	226.6	7,192	95.9	47	90.4	0	0.0	202	673.3
	沖縄	6,853	113.2	902	167.0	2,687	107.1	3,193	108.6	70	114.8	1	100.0	0	
小計	83,708	103.8	1,234	163.9	3,444	106.7	77,945	103.1	880	86.0	3	20.0	202	612.1	
全国合計	744,938	99.8	57,096	131.8	65,372	92.0	603,617	99.5	15,842	73.9	1,127	49.0	1,884	131.1	

1) 血小板製剤の製造本数は自センター血液で他製剤に転用した本数を除いた本数。



## (2)照射血小板製剤の製造本数

平成19年度4～3月累計

ブロック名	項目 施設名	合計			20単位		15単位		10単位		5単位		2単位		1単位	
		本	前年比	照射率	本	前年比	本	前年比	本	前年比	本	前年比	本	前年比	本	前年比
北海道	北海道	35,334	99.5	100.0	15,327	143.1	12,111	88.7	6,893	68.9	989	86.1	10	333.3	4	200.0
	小計	35,334	99.5	100.0	15,327	143.1	12,111	88.7	6,893	68.9	989	86.1	10	333.3	4	200.0
宮城	青森	8,086	90.9	100.0	21	87.5	265	79.3	7,576	92.3	224	68.3	0		0	0.0
	岩手	8,854	100.2	100.0	341	93.2	321	63.4	8,082	103.7	109	64.5	0		1	
	宮城	14,391	98.1	100.0	141	28.8	824	81.6	12,726	102.0	649	100.8	18	360.0	33	86.8
	秋田	8,240	95.4	100.0	802	165.0	2,094	110.1	5,302	87.1	32	19.6	4		6	
	山形	3,837	89.0	100.0	1	9.1	74	33.5	3,697	92.2	65	101.6	0	0.0	0	0.0
	福島	10,847	100.2	100.0	120	98.4	1,456	147.5	9,082	95.3	187	101.1	2		0	
小計	54,255	96.6	100.0	1,426	95.1	5,034	101.5	46,465	96.6	1,266	81.5	24	400.0	40	97.6	
東京	茨城	14,438	101.9	99.2	294	140.7	1,609	98.5	12,235	102.9	292	69.5	4	30.8	4	30.8
	栃木	10,703	107.8	93.6	15	68.2	121	40.9	10,289	109.9	275	110.9	1	100.0	2	
	群馬	12,100	98.1	92.8	173	5,766.7	1,436	1,889.5	10,170	86.1	320	71.0	0		1	
	埼玉	28,382	98.7	95.5	1,042	120.7	2,132	88.4	24,285	99.0	914	96.1	9	112.5	0	0.0
	千葉	22,190	106.0	77.1	1,256	173.0	224	93.7	19,682	108.6	974	54.1	26	1,300.0	28	60.9
	東京	68,661	104.7	67.1	7,567	156.8	2,616	57.4	53,716	106.6	2,926	77.4	372	44.1	1,464	123.3
	神奈川	30,480	111.3	73.3	6,576	144.1	2,762	110.2	20,180	104.1	951	100.8	11		0	
	新潟	15,273	96.1	99.9	4,633	131.9	5,470	96.9	4,657	74.8	509	108.1	2	8.7	2	25.0
	山梨	2	200.0	100.0	1		0		1	100.0	0		0		0	
	小計	202,229	103.7	78.9	21,557	146.4	16,370	94.3	155,215	102.3	7,161	79.0	425	47.7	1,501	119.0
愛知	富山	5,524	114.7	79.0	12	171.4	56	62.2	5,371	116.2	81	82.7	0	0.0	4	
	石川	8,506	112.7	99.9	1	100.0	35	250.0	8,141	113.5	325	109.4	4	6.2	0	
	福井	5,450	92.0	100.0	26	96.3	87	67.4	5,210	92.8	122	85.9	0	0.0	5	38.5
	長野	9,643	117.2	96.2	7	350.0	312	58.3	9,273	121.6	51	76.1	0	0.0	0	
	岐阜	8,483	88.2	97.1	35	49.3	111	35.0	8,270	90.5	64	69.6	3		0	
	静岡	16,549	107.7	81.2	3	100.0	275	135.5	16,098	108.7	164	47.7	3	60.0	6	
	愛知	32,253	102.7	74.7	2,794	108.5	7,771	80.6	20,870	114.6	813	85.0	3	13.6	2	
三重	10,246	103.3	100.0	251	130.7	348	98.6	9,460	103.6	187	76.6	0		0		
小計	96,654	104.1	84.4	3,129	108.7	8,995	79.7	82,693	108.4	1,807	80.7	13	13.4	17	130.8	
大阪	滋賀	6,814	112.3	100.0	67	111.7	457	130.9	6,212	111.9	78	74.3	0		0	
	京都	15,039	86.5	100.0	1,300	129.2	2,937	78.0	10,505	86.1	296	75.9	1	11.1	0	0.0
	大阪	62,133	109.5	100.0	8,646	116.9	10,515	114.6	41,959	110.0	635	52.3	357	45.0	21	190.9
	兵庫	25,347	102.1	100.0	340	178.0	676	190.4	24,081	102.2	250	34.9	0	0.0	0	0.0
	奈良	8,038	103.1	100.0	132	528.0	314	92.4	7,444	103.9	148	55.2	0		0	
和歌山	0	0.0		0	0.0	0	0.0	0	0.0	0	0.0	0		0		
小計	117,371	101.3	100.0	10,485	120.7	14,899	105.3	90,201	100.9	1,407	50.8	358	44.5	21	75.0	
岡山	鳥取	4,566	93.8	99.6	6	120.0	65	250.0	4,474	92.8	21	140.0	0		0	
	島根	6,116	101.1	100.0	0		6		6,085	102.0	25	30.5	0	0.0	0	
	岡山	12,672	90.9	100.0	13	144.4	6	25.0	12,416	91.1	231	84.6	0	0.0	6	60.0
	広島	26,843	98.5	100.0	69	62.2	289	55.6	25,944	99.8	535	85.9	6	46.2	0	0.0
	山口	7,059	101.3	100.0	0		53	5,300.0	6,936	102.6	70	34.5	0	0.0	0	
	徳島	5,443	89.9	100.0	1	7.1	12	37.5	5,413	91.4	17	21.0	0		0	0.0
	香川	5,562	91.5	100.0	28	38.9	81	54.4	5,408	92.8	45	132.4	0		0	
	愛媛	8,265	104.1	100.0	16	12.7	2	33.3	8,102	106.7	143	69.1	0	0.0	2	
高知	4,142	81.8	100.0	20	80.0	1	33.3	4,042	82.5	76	57.1	1	14.3	2		
小計	80,668	95.8	100.0	153	42.3	515	67.7	78,820	96.8	1,163	70.4	7	15.9	10	55.6	
福岡	福賀	33,748	103.7	98.9	127	119.8	99	68.8	33,078	104.1	442	88.0	2	18.2	0	0.0
	佐賀	0			0		0		0		0		0		0	
	長崎	8,508	113.6	92.4	3	60.0	11	275.0	8,490	113.8	4	22.2	0		0	
	熊本	12,821	104.2	100.0	1	33.3	150	59.3	12,490	105.0	180	122.4	0	0.0	0	
	大分	5,451	98.1	91.7	5	500.0	13	12.7	5,426	100.2	7	16.7	0		0	
	宮崎	6,651	100.0	100.0	0		0	0.0	6,522	101.1	129	65.2	0		0	
	鹿児島	8,104	102.8	100.0	194	198.0	469	226.6	7,192	95.9	47	90.4	0	0.0	202	673.3
沖縄	6,853	113.2	100.0	902	167.0	2,687	107.1	3,193	108.6	70	114.8	1	100.0	0		
小計	82,136	104.7	98.2	1,232	163.6	3,429	106.5	76,391	104.0	879	86.2	3	20.0	202	612.1	
全国合計	668,647	101.6	90.1	53,309	134.5	61,353	93.8	536,678	101.2	14,672	75.4	840	45.2	1,795	128.6	

1)照射血小板製剤を再掲。

2)「照射率」は、血小板製剤製造本数(換算本数)に占める照射血小板製剤の割合。

## (3)HLA血小板製剤の製造本数

平成19年度4～3月累計

ブロック名	項目 施設名	合計		20 単位		15 単位		10 単位	
		本	%	本	%	本	%	本	%
北海道	北海道	1,446	85.6	666	122.4	543	75.3	237	55.8
	小計	1,446	85.6	666	122.4	543	75.3	237	55.8
宮城	青森	28	77.8	0	0.0	0	0.0	28	107.7
	岩手	240	83.9	42	77.8	65	56.0	133	114.7
	宮城	177	74.1	3	100.0	5	50.0	169	74.8
	秋田	70	82.4	2	66.7	16	88.9	52	81.3
	山形	121	90.3	0	0.0	0	0.0	121	92.4
	福島	138	66.3	0	0.0	8	40.0	130	69.5
	小計	774	78.3	47	75.8	94	53.4	633	84.4
東京	茨城	304	92.4	11	34.4	62	50.4	231	132.8
	栃木	231	215.9	0	0.0	2	25.0	229	231.3
	群馬	343	130.4	2	200.0	25	178.6	316	127.4
	埼玉	770	89.4	28	82.4	106	69.7	636	94.2
	千葉	957	116.4	47	114.6	39	52.0	871	123.4
	東京都	3,224	115.5	246	101.2	313	62.4	2,665	130.3
	神奈川県	980	117.5	82	95.3	76	101.3	822	122.1
	新潟	443	156.0	126	331.6	193	167.8	124	94.7
	山梨	0	0.0	0	0.0	0	0.0	0	0.0
	小計	7,252	115.3	542	114.1	816	76.7	5,894	124.0
愛知	富山	74	154.2	0	0.0	3	37.5	71	177.5
	石川	32	72.7	0	0.0	2	50.0	30	75.0
	福井	2	33.3	0	0.0	0	0.0	2	33.3
	長野	393	97.8	1	0.0	5	29.4	387	100.5
	岐阜	91	124.7	0	0.0	3	50.0	88	133.3
	静岡県	140	78.2	0	0.0	4	18.2	136	87.2
	愛知県	1,416	121.9	46	219.0	197	107.7	1,173	122.4
	三重	414	139.9	1	50.0	50	250.0	363	132.5
小計	2,562	115.9	48	192.0	264	101.5	2,250	116.9	
大阪	滋賀	185	268.1	2	0.0	13	433.3	170	257.6
	京都	212	97.2	78	141.8	100	94.3	34	59.6
	大阪府	2,453	148.0	246	217.7	1,233	170.8	974	118.5
	兵庫県	451	92.0	45	409.1	62	221.4	344	76.3
	奈良	279	180.0	0	0.0	9	36.0	270	210.9
	和歌山	0	0.0	0	0.0	0	0.0	0	0.0
小計	3,580	138.2	371	205.0	1,417	160.1	1,792	117.5	
岡山	鳥取	34	161.9	0	0.0	1	0.0	33	157.1
	島根	78	79.6	0	0.0	0	0.0	78	79.6
	岡山	326	116.0	2	200.0	0	0.0	324	117.4
	広島	340	90.7	31	66.0	34	69.4	275	98.6
	山口	120	141.2	0	0.0	1	100.0	119	141.7
	徳島	11	84.6	1	0.0	1	100.0	9	75.0
	香川	14	93.3	0	0.0	1	100.0	13	100.0
	愛媛	50	48.1	0	0.0	0	0.0	50	50.5
	高知	0	0.0	0	0.0	0	0.0	0	0.0
	小計	973	97.8	34	65.4	38	65.5	901	101.8
福岡	福岡	303	70.8	119	121.4	99	70.2	85	45.0
	佐賀	0	0.0	0	0.0	0	0.0	0	0.0
	長崎	61	190.6	5	166.7	22	314.3	34	154.5
	熊本	7	41.2	0	0.0	0	0.0	7	41.2
	大分	37	82.2	2	0.0	4	80.0	31	77.5
	宮崎	1	0.0	0	0.0	0	0.0	1	0.0
	鹿児島	10	1000.0	0	0.0	0	0.0	10	1000.0
沖縄	40	97.6	5	29.4	22	104.8	13	433.3	
小計	459	81.4	131	111.0	147	84.5	181	66.5	
全国合計		17,046	111.2	1,839	126.2	3,319	99.4	11,888	112.9

1)血小板製剤でHLA製剤を再掲。

### Ⅲ-2. 血漿製剤

#### (1)-1 血漿製剤(白除)の製造本数

平成19年度4~3月累計

ブ ロ ッ ク 名	項 目 施 設 名	合 計		FFP5			FFP-LR2			FFP-LR1		
		本 数	前 年 比 %	本 数	前 年 比 %	構 成 比 %	本 数	前 年 比 %	構 成 比 %	本 数	前 年 比 %	構 成 比 %
北 海 道	北海道	59,941	268.8	5,259	74.2	14.5	48,925	357.4	80.8	5,757	378.5	4.8
	小計	59,941	268.8	5,259	74.2	14.5	48,925	357.4	80.8	5,757	378.5	4.8
宮 城	青森	10,144	218.2	2,474	92.3	37.1	6,321	409.1	56.8	1,349	318.9	6.1
	岩手	6,673	287.6	420	51.5	11.1	4,937	392.8	78.4	1,316	532.8	10.5
	宮城	23,973	255.3	2,770	73.8	19.2	17,634	361.7	73.4	3,569	467.8	7.4
	秋田	8,250	168.5	2,112	77.6	37.0	5,848	310.7	61.5	290	99.3	1.5
	山形	5,147	242.6	772	193.5	24.0	3,774	273.5	70.4	601	175.2	5.6
	福島	21,623	438.8	1,483	103.1	12.5	14,387	671.7	72.9	5,753	426.8	14.6
	小計	75,810	267.8	10,031	85.0	22.0	52,901	404.4	69.6	12,878	377.0	8.5
東 京	茨城	20,352	255.8	3,043	101.9	24.0	14,883	349.4	70.3	2,426	341.2	5.7
	栃木	15,280	219.3	2,520	101.7	26.4	10,699	317.7	67.2	2,061	183.7	6.5
	群馬	11,661	169.9	3,072	129.1	39.2	7,311	212.0	55.9	1,278	123.4	4.9
	埼玉	38,636	248.2	6,168	90.2	25.3	28,236	378.8	69.5	4,232	332.7	5.2
	千葉	53,601	329.2	8,855	163.0	26.2	38,368	503.5	68.1	6,378	197.6	5.7
	東京	109,265	181.8	24,435	86.8	33.7	75,683	266.6	62.6	9,147	256.4	3.8
	神奈川	62,272	340.4	6,448	85.5	16.7	51,444	522.9	79.9	4,380	478.2	3.4
	新潟	15,892	226.3	2,355	91.6	23.8	11,603	328.6	70.3	1,934	209.5	5.9
	山梨	9,962	150.0	4,311	84.6	57.8	4,847	374.3	39.0	804	321.6	3.2
		小計	336,921	231.2	61,207	96.4	28.2	243,074	351.2	67.3	32,640	250.6
愛 知	富山	4,427	270.3	412	66.2	15.8	3,329	358.3	76.4	686	788.5	7.9
	石川	7,290	252.3	1,100	88.9	24.7	4,977	420.7	67.1	1,213	259.2	8.2
	福井	6,348	191.0	898	117.7	24.2	3,926	216.1	63.5	1,524	204.8	12.3
	長野	15,244	232.2	1,596	90.3	17.6	11,248	304.1	74.5	2,400	218.2	7.9
	岐阜	13,984	200.9	3,813	103.8	41.7	7,588	420.2	49.8	2,583	174.1	8.5
	静岡	18,364	210.6	2,665	70.9	23.1	13,883	344.9	72.2	1,816	193.8	4.7
	愛知	41,852	184.2	13,112	93.2	45.2	24,341	330.9	50.3	4,399	340.5	4.5
	三重	8,456	195.7	803	88.4	15.1	7,437	223.2	83.7	216	266.7	1.2
	小計	115,965	203.0	24,399	91.0	32.6	76,729	317.8	61.5	14,837	239.6	5.9
大 阪	滋賀	10,609	251.1	1,634	89.0	26.0	6,518	396.5	62.3	2,457	329.8	11.7
	京都	24,302	276.3	2,860	98.6	18.5	20,540	364.4	79.7	902	349.6	1.8
	大阪	101,094	277.1	13,385	96.1	21.6	74,312	411.8	71.9	13,397	296.9	6.5
	兵庫	42,406	265.6	4,114	73.5	15.8	34,522	384.5	79.8	3,770	271.6	4.4
	奈良	10,931	210.3	967	88.6	15.0	8,284	267.3	77.2	1,680	166.5	7.8
	和歌山	0	0.0	0	0.0		0			0		
	小計	189,342	263.8	22,960	86.8	19.8	144,176	385.5	74.5	22,206	280.6	5.7
岡 山	鳥取	4,716	176.5	556	41.5	18.9	3,802	322.2	77.5	358	235.5	3.6
	島根	4,295	376.8	122	108.9	4.8	3,875	442.9	91.7	298	194.8	3.5
	岡山	18,299	262.2	2,910	99.6	24.9	13,874	431.0	71.2	1,515	180.8	3.9
	広島	21,871	209.1	4,477	119.2	30.8	16,072	260.8	66.4	1,322	243.0	2.7
	山口	16,268	217.4	1,456	54.7	14.9	12,869	339.8	79.1	1,943	188.3	6.0
	徳島	4,723	181.9	318	94.9	11.2	3,959	198.2	84.0	446	168.9	4.7
	香川	8,711	220.7	669	64.7	12.6	7,470	296.1	84.2	572	146.7	3.2
	愛媛	12,839	272.6	1,886	81.4	22.6	10,532	461.1	75.8	421	389.8	1.5
高知	5,397	182.1	1,662	107.4	44.0	3,316	305.1	52.7	419	127.7	3.3	
	小計	97,119	226.1	14,056	87.7	22.8	75,769	327.8	73.7	7,294	191.5	3.5
福 岡	福佐	36,940	226.5	10,154	105.6	38.9	26,321	400.3	60.5	465	394.1	0.5
	岡賀	0		0			0			0		
	長崎	8,976	195.3	2,391	76.1	38.2	6,310	456.9	60.5	275	376.7	1.3
	熊本	15,181	259.7	1,950	81.9	20.0	12,783	397.0	78.6	448	183.6	1.4
	大分	6,661	147.5	2,219	76.8	46.5	4,053	288.5	51.0	389	173.7	2.4
	宮崎	8,041	199.4	1,223	75.4	23.4	6,558	274.5	75.2	260	1130.4	1.5
	鹿児島	16,410	226.3	3,314	92.9	30.7	11,816	375.8	65.7	1,280	237.9	3.6
沖縄	14,316	252.2	5,567	121.2	52.4	8,130	799.4	45.9	619	923.9	1.7	
	小計	106,525	220.9	26,818	96.4	36.5	75,971	397.1	62.0	3,736	290.3	1.5
全国合計		981,623	235.7	164,730	91.8	26.4	717,545	359.2	68.9	99,348	267.3	4.8

1) 血漿製剤の製造本数は自センター血液で他製剤に転用した本数を除いた本数。

2) 「構成比」は、各単位製剤の製造本数(換算本数)に占める割合。

3) 「構成比」は端数処理しているため、合計が必ずしも100%にはならない。

## (1)-2 血漿製剤(未白除)の製造本数

平成19年度4~3月累計

ブロック名	項目 施設名	合計		FFP2			FFP1		
		本	%	本	%	%	本	%	%
北海道	北海道	-3	0.0	-3	0.0	100.0	0	0.0	0.0
	小計	-3	0.0	-3	0.0	100.0	0	0.0	0.0
宮城	青森	-2	0.0	0	0.0	0.0	-2	-0.1	100.0
	岩手	-1	0.0	0	0.0	0.0	-1	0.0	100.0
	宮城	0	0.0	0	0.0	0.0	0	0.0	
	秋田	-6	-0.1	-4	-0.1	80.0	-2	-1.2	20.0
	山形	0	0.0	0	0.0	0.0	0	0.0	
	福島	0	0.0	0	0.0	0.0	0	0.0	
小計	-9	0.0	-4	0.0	61.5	-5	0.0	38.5	
東京	茨城	0	0.0	0	0.0		0	0.0	
	栃木	0	0.0	0	0.0		0	0.0	
	群馬	0	0.0	0	0.0		0	0.0	
	埼玉	-2	0.0	-1	0.0	66.7	-1	0.0	33.3
	千葉	0	0.0	0	0.0		0	0.0	
	東京都	-5	0.0	-5	0.0	100.0	0	0.0	0.0
	神奈川県	-2	0.0	0	0.0	0.0	-2	-0.1	100.0
	新潟	0	0.0	0	0.0		0	0.0	
山梨	0	0.0	0	0.0		0	0.0		
小計	-9	0.0	-6	0.0	80.0	-3	0.0	20.0	
愛知	富山	0	0.0	0	0.0		0	0.0	
	石川	-2	0.0	-1	0.0	66.7	-1	-0.1	33.3
	福井	0	0.0	0	0.0		0	0.0	
	長野	0	0.0	0	0.0		0	0.0	
	岐阜	0	0.0	0	0.0		0	0.0	
	静岡県	0	0.0	0	0.0		0	0.0	
	愛知県	-4	0.0	-1	0.0	40.0	-3	-0.1	60.0
	三重	0	0.0	0	0.0		0	0.0	
小計	-6	0.0	-2	0.0	50.0	-4	0.0	50.0	
大阪	滋賀	0	0.0	0	0.0		0	0.0	
	京都	0	0.0	0	0.0		0	0.0	
	大阪府	-9	0.0	-1	0.0	20.0	-8	-0.1	80.0
	兵庫県	0	0.0	0	0.0		0	0.0	
	奈良	0	0.0	0	0.0		0	0.0	
	和歌山	0	0.0	0	0.0		0	0.0	
小計	-9	0.0	-1	0.0	20.0	-8	0.0	80.0	
岡山	鳥取	0	0.0	0	0.0		0	0.0	
	島根	0	0.0	0	0.0		0	0.0	
	岡山	0	0.0	0	0.0		0	0.0	
	広島	-2	0.0	-1	0.0	66.7	-1	-0.1	33.3
	山口	0	0.0	0	0.0		0	0.0	
	徳島	0	0.0	0	0.0		0	0.0	
	香川県	0	0.0	0	0.0		0	0.0	
	愛媛	0	0.0	0	0.0		0	0.0	
高知	0	0.0	0	0.0		0	0.0		
小計	-2	0.0	-1	0.0	66.7	-1	0.0	33.3	
福岡	福岡	0	0.0	0	0.0		0	0.0	
	佐賀	0	0.0	0	0.0		0	0.0	
	長崎	0	0.0	0	0.0		0	0.0	
	熊本	-3	0.0	-2	0.0	80.0	-1	-0.3	20.0
	大分	0	0.0	0	0.0		0	0.0	
	宮崎	0	0.0	0	0.0		0	0.0	
	鹿児島	0	0.0	0	0.0		0	0.0	
沖縄	-1	0.0	0	0.0	0.0	-1	-0.3	100.0	
小計	-4	0.0	-2	0.0	66.7	-2	-0.1	33.3	
全国合計	-42	0.0	-19	0.0	62.3	-23	0.0	37.7	

1) 血漿製剤の製造本数は自センター血液で他製剤に転用した本数を除いた本数。

2) 「構成比」は、各単位製剤の製造本数(換算本数)に占める割合。

3) 「構成比」は端数処理しているため、合計が必ずしも100%にはならない。



## (2)照射赤血球製剤・照射全血製剤の製造本数

平成19年度4～3月累計

ブロック名	施設名	照射赤血球製剤							照射全血製剤						
		合計			2単位		1単位		合計			2単位		1単位	
		本	前年比	照射率	本	前年比	本	前年比	本	前年比	照射率	本	前年比	本	前年比
北海道	北海道	179,605	94.4	84.6	140,350	102.0	39,255	74.6	1	20.0	100.0	0	0.0	1	
	小計	179,605	94.4	84.6	140,350	102.0	39,255	74.6	1	20.0	100.0	0	0.0	1	
宮城	青森	38,177	90.1	99.9	30,529	112.9	7,648	49.8	17	566.7	100.0	0		17	566.7
	岩手	33,424	99.8	100.0	26,038	115.7	7,386	67.2	0	0	0	0		0	
	宮城	45,573	99.3	79.9	35,134	117.9	10,439	64.9	0	0	0	0		0	
	秋田	33,252	98.0	100.0	24,383	113.4	8,869	71.4	0	0	0	0		0	
	山形	25,270	97.8	92.7	19,193	108.2	6,077	75.0	0	0	0	0		0	
	福島	61,344	97.2	100.0	47,655	116.3	13,689	61.9	0	0	0	0		0	
	小計	237,040	96.9	94.6	182,932	114.6	54,108	63.6	17	566.7	100.0	0		17	566.7
東京	茨城	64,653	99.1	99.7	47,758	107.5	16,895	81.1	281	71.7	100.0	226	81.9	55	47.4
	栃木	32,465	103.3	64.8	22,201	108.1	10,264	94.2	9	20.9	100.0	4	11.4	5	62.5
	群馬	39,507	92.8	73.0	29,550	107.6	9,957	65.9	7	350.0	100.0	4	200.0	3	
	埼玉	121,986	103.5	80.1	83,613	109.8	38,373	91.9	288	290.9	99.3	283	311.0	5	62.5
	千葉	99,325	113.1	66.5	71,237	122.8	28,088	94.1	3		100.0	3		0	
	東京都	208,367	102.7	55.4	158,853	117.5	49,514	73.0	31	60.8	33.7	27	56.3	4	133.3
	神奈川県	122,383	103.0	68.1	114,969	110.2	7,414	51.3	0	0.0	0.0	0	0.0	0	
	新潟	44,410	101.2	73.0	33,694	103.3	10,716	95.1	0	0.0	0	0		0	0.0
	山梨	21,245	92.5	95.5	17,070	111.5	4,175	54.5	0	0.0	0	0		0	
	小計	754,341	102.8	67.9	578,945	112.6	175,396	79.9	619	101.6	82.7	547	119.2	72	48.0
愛知	富山	22,707	101.4	79.6	15,136	102.2	7,571	99.7	3		33.3	3		0	
	石川	27,311	86.4	82.7	22,046	102.2	5,265	52.5	8	38.1	100.0	4	30.8	4	50.0
	福井	16,671	94.8	70.4	13,482	104.4	3,189	68.3	3		100.0	2		1	
	長野	38,252	95.1	78.4	31,554	112.8	6,698	54.7	25	61.0	90.0	20	166.7	5	17.2
	岐阜	41,642	99.6	89.5	30,714	104.7	10,928	87.6	42	93.3	91.9	37	148.0	5	25.0
	静岡県	67,144	103.3	71.1	48,864	117.3	18,280	78.4	6		39.1	3		3	
	愛知県	110,165	96.3	65.5	83,235	106.6	26,930	74.3	12	48.0	100.0	7	30.4	5	250.0
三重	20,421	104.9	61.6	19,949	109.1	472	39.9	26	1300.0	100.0	26	1300.0	0		
	小計	344,313	97.7	72.2	264,980	108.3	79,333	73.6	125	93.3	85.7	102	136.0	23	39.0
大阪	滋賀	28,287	98.9	98.4	23,378	117.2	4,909	56.7	0			0		0	
	京都	57,534	100.7	84.4	56,367	105.2	1,167	33.1	0			0		0	
	大阪府	226,380	110.2	81.1	195,448	121.2	30,932	70.0	226	46.6	95.5	152	56.5	74	34.3
	兵庫県	109,327	97.0	85.3	94,929	105.3	14,398	63.9	0			0		0	
	奈良和歌山	33,449	98.5	98.4	29,212	112.8	4,237	52.6	2	7.7	100.0	2	11.1	0	0.0
	小計	454,977	99.3	84.5	399,334	109.3	55,643	60.0	228	44.1	95.5	154	53.7	74	32.2
岡山	鳥取	16,173	105.0	94.6	13,748	116.2	2,425	68.1	2	5.6	100.0	0	0.0	2	15.4
	島根	14,899	95.3	93.6	14,126	126.3	773	17.4	0			0		0	
	岡山	38,319	95.7	69.1	32,827	114.6	5,492	48.3	6	150.0	31.4	5	125.0	1	
	広島	57,517	96.1	76.3	50,476	106.3	7,041	57.1	4	66.7	100.0	2		2	33.3
	山口	43,230	96.7	100.0	38,141	112.0	5,089	47.7	14	87.5	100.0	7	175.0	7	58.3
	徳島	19,992	92.1	100.0	19,011	106.3	981	25.6	0			0		0	
	香川県	25,690	100.2	91.5	22,299	110.0	3,391	63.2	0			0		0	
	愛媛	36,608	100.0	100.0	35,805	101.5	803	60.3	0			0		0	
	高知	23,043	99.6	94.3	16,323	114.1	6,720	76.2	0			0		0	
	小計	275,471	97.4	87.2	242,756	109.9	32,715	53.0	26	41.9	62.5	14	45.2	12	38.7
福岡	福岡	109,512	110.2	73.9	108,451	110.9	1,061	69.7	0	0.0		0	0.0	0	
	佐賀	0			0		0		0			0		0	
	長崎	34,781	101.2	87.7	31,123	108.3	3,658	65.0	0			0		0	
	熊本	43,320	107.8	82.0	41,661	111.4	1,659	59.7	8	0.9	100.0	8	100.0	0	0.0
	大分	25,173	90.0	87.8	20,950	89.4	4,223	93.1	0			0		0	
	宮崎	26,587	99.4	96.7	26,149	106.4	438	20.3	0			0		0	
	鹿児島	46,807	99.8	98.4	41,510	111.7	5,297	54.6	0	0.0		0	0.0	0	0.0
沖縄	35,135	106.0	100.4	33,580	104.5	1,555	154.6	0	0.0		0	0.0	0		
	小計	321,315	104.1	84.6	303,424	107.9	17,891	65.4	8	0.9	100.0	8	66.7	0	0.0
全国合計		2,567,062	99.9	78.4	2,112,721	109.8	454,341	70.2	1,024	45.8	85.1	825	94.9	199	14.5

1)照射赤血球製剤、照射全血製剤を再掲。

2)「照射率」は、各製剤製造本数(換算本数)に占める照射製剤の割合。













## (3)照射血小板製剤の管内供給本数

平成19年度4～3月累計

ブロック名	項目 施設名	20 単位			15 単位			10 単位			5 単位		
		本 数	前 年 比 %	照 射 率 %	本 数	前 年 比 %	照 射 率 %	本 数	前 年 比 %	照 射 率 %	本 数	前 年 比 %	照 射 率 %
北海道	北海道	14,893	143.2	100.0	11,555	88.6	100.0	6,832	70.1	100.0	777	88.3	100.0
	小計	14,893	143.2	100.0	11,555	88.6	100.0	6,832	70.1	100.0	777	88.3	100.0
宮城	森手	32	84.2	100.0	260	65.7	100.0	7,183	87.9	100.0	187	64.0	100.0
	青岩	328	92.9	100.0	320	72.6	100.0	8,077	111.5	100.0	79	73.8	100.0
	宮城	130	29.9	100.0	705	83.5	100.0	11,179	100.5	100.0	524	96.7	100.0
	秋田	720	172.7	100.0	1,915	116.8	100.0	5,157	90.2	100.0	31	31.6	100.0
	山形	6	50.0	100.0	101	46.1	100.0	3,511	95.3	100.0	70	104.5	100.0
	福島	117	108.3	100.0	1,342	158.3	100.0	8,358	99.7	100.0	150	111.1	100.0
	小計	1,333	97.8	100.0	4,643	105.8	100.0	43,465	98.0	100.0	1,041	83.9	100.0
東京	茨城	297	136.2	100.0	1,429	98.8	99.5	11,551	102.9	99.3	226	63.3	95.0
	栃木	41	141.4	91.1	134	56.3	99.3	9,925	113.0	93.4	223	108.3	97.8
	群馬	142	507.1	89.3	1,112	726.8	99.3	9,837	82.3	91.4	230	66.1	94.7
	埼玉	1,031	119.6	98.8	2,059	87.2	71.4	23,273	97.9	99.5	893	96.7	96.6
	千葉	1,156	168.3	94.5	258	80.4	92.5	19,341	108.4	74.5	811	50.6	89.7
	東京	6,974	153.2	79.6	2,445	56.2	66.2	49,792	105.8	61.9	2,645	75.3	83.2
	神奈川	6,443	144.5	82.0	2,666	109.8	89.0	19,627	105.7	65.7	948	104.9	75.5
	新潟	4,361	136.1	99.8	5,207	101.7	100.0	4,446	77.0	100.0	369	95.8	100.0
	山梨	262	227.8	100.0	199	130.9	100.0	2,514	110.7	100.0	201	130.5	100.0
	小計	20,707	146.3	86.2	15,509	93.6	86.4	150,306	102.1	75.3	6,546	78.0	86.8
愛知	富山	21	116.7	75.0	82	44.8	98.8	5,101	103.1	78.3	58	79.5	77.3
	石川	5	83.3	100.0	42	110.5	100.0	7,689	117.0	100.0	288	109.5	100.0
	福井	30	103.4	100.0	82	60.7	100.0	4,921	93.1	100.0	88	80.7	100.0
	長野	35	388.9	94.6	328	62.7	98.8	8,694	125.2	95.9	49	75.4	94.2
	岐阜	39	47.6	100.0	127	41.2	97.7	7,374	90.2	96.9	41	52.6	100.0
	静岡	13	81.3	100.0	290	148.0	99.0	14,950	117.6	79.9	104	45.2	92.0
	愛知	2,517	111.8	85.2	7,010	84.3	82.1	20,303	121.9	67.6	720	87.8	86.9
	三重	222	119.4	100.0	318	89.3	100.0	8,527	99.1	100.0	153	78.1	100.0
	小計	2,882	110.9	86.6	8,279	82.3	84.3	77,559	111.0	83.3	1,501	81.8	91.6
	大阪	滋賀	125	109.6	100.0	718	132.2	100.0	6,882	112.7	100.0	98	61.6
京都		1,268	124.8	100.0	2,848	78.0	100.0	10,152	86.0	100.0	264	75.4	100.0
大阪		7,676	119.9	100.0	9,441	118.8	100.0	33,695	103.5	100.0	309	58.5	100.0
兵庫		365	160.8	100.0	616	183.3	100.0	23,419	104.9	100.0	210	37.6	100.0
奈良		242	257.4	100.0	397	100.8	100.0	7,736	109.1	100.0	156	61.4	100.0
和歌山		461	142.3	100.0	270	58.7	100.0	5,464	108.4	100.0	127	43.9	100.0
小計	10,137	124.0	100.0	14,290	107.2	100.0	87,348	102.8	100.0	1,164	54.4	100.0	
岡山	鳥取	14	280.0	100.0	48	184.6	100.0	3,910	97.6	99.5	17	94.4	100.0
	島根	1	100.0	100.0	1	100.0	100.0	4,876	123.5	100.0	20	71.4	100.0
	岡山	20	142.9	100.0	13	36.1	100.0	13,669	103.2	100.0	149	74.5	100.0
	広島	83	66.9	100.0	353	61.3	100.0	27,200	100.5	100.0	545	112.6	100.0
	山口	2	100.0	100.0	33	1650.0	100.0	7,321	115.4	100.0	35	27.6	100.0
	徳島	2	11.1	100.0	22	71.0	100.0	4,070	103.0	100.0	13	31.0	100.0
	香川	27	38.6	100.0	76	58.9	100.0	4,717	91.2	100.0	26	92.9	100.0
	愛媛	16	14.4	100.0	3	25.0	100.0	7,150	99.1	100.0	47	37.6	100.0
	高知	26	92.9	100.0	10	47.6	100.0	3,680	80.7	100.0	53	82.8	100.0
	小計	191	51.2	100.0	559	67.0	100.0	76,593	101.4	100.0	905	81.1	100.0
福岡	福佐	156	113.9	100.0	211	96.3	100.0	27,673	99.8	100.0	334	108.8	100.0
	岡賀	0			7	53.8	100.0	2,272	126.7	85.7	11	110.0	100.0
	長崎	30	142.9	93.8	78	123.8	83.9	8,509	111.4	92.6	6	25.0	85.7
	熊本	15	250.0	100.0	149	72.3	100.0	11,967	110.3	100.0	120	129.0	100.0
	大分	15	115.4	100.0	28	32.6	100.0	6,021	115.3	92.4	23	69.7	100.0
	宮崎	32	457.1	100.0	78	216.7	100.0	6,497	106.2	100.0	96	61.1	100.0
	鹿児島	175	182.3	100.0	393	201.5	100.0	6,886	95.4	100.0	51	96.2	100.0
	沖縄	864	169.7	100.0	2,519	105.3	100.0	3,053	108.3	100.0	70	118.6	100.0
	小計	1,287	163.1	99.8	3,463	107.9	99.6	72,878	105.0	97.9	711	96.6	99.9
全国合計		51,430	135.9	93.2	58,298	94.9	93.6	514,981	102.8	88.6	12,645	77.4	91.8

1) 照射血小板製剤を再掲。

2) 「照射率」は、照射血小板製剤の血小板製剤に占める割合。

## (4)HLA血小板製剤の管内供給本数

平成19年度4～3月累計

ブロック名	項目 施設名	合計				20単位			15単位			10単位		
		本	%	返品本数	換算本数	本	%	返品本数	本	%	返品本数	本	%	返品本数
北海道	北海道	1,428	86.2	0	23,650	664	122.7	0	546	76.6	0	218	54.1	0
	小計	1,428	86.2	0	23,650	664	122.7	0	546	76.6	0	218	54.1	0
宮城	青森	27	62.8	0	270	0	0.0	0	0	0.0	0	27	100.0	0
	岩手	243	82.9	0	3,180	42	72.4	0	66	57.4	0	135	112.5	0
	宮城	187	60.1	0	1,950	4	0	0	8	80.0	0	175	58.1	0
	秋田	63	81.8	0	705	1	50.0	0	13	81.3	0	49	83.1	0
	山形	126	98.4	0	1,270	0	0	0	2	50.0	0	124	100.0	0
	福島	125	56.3	0	1,280	0	0.0	0	6	26.1	0	119	60.1	0
小計	771	71.8	0	8,655	47	73.4	0	95	52.5	0	629	75.9	0	
東京	茨城	345	101.5	0	3,910	12	37.5	0	68	51.9	0	265	149.7	0
	栃木	210	214.3	0	2,120	1	0	0	2	50.0	0	207	220.2	0
	群馬	396	156.5	0	4,125	1	0	0	31	344.4	0	364	149.2	0
	埼玉	704	82.4	0	7,775	25	73.5	0	97	65.1	0	582	86.7	0
	千葉	965	120.0	0	10,360	53	135.9	0	36	50.0	0	876	126.4	0
	東京都	3,302	117.7	0	37,145	240	96.4	0	345	66.1	0	2,717	133.5	0
	神奈川	868	113.8	0	9,705	72	96.0	0	61	95.3	0	735	117.8	0
	新潟	405	184.9	0	6,255	125	367.6	0	191	178.5	0	89	114.1	0
	山梨	6	0	0	70	1	0	0	0	0	0	5	0	0
	小計	7,201	117.3	0	81,465	530	114.5	0	831	78.5	0	5,840	126.5	0
愛知	富山	67	171.8	0	670	0	0	0	0	0.0	0	67	191.4	0
	石川	15	107.1	0	150	0	0	0	0	0	0	15	107.1	0
	福井	0	0.0	0	0	0	0	0	0	0.0	0	0	0.0	0
	長野	447	112.0	0	4,575	4	0	0	13	61.9	0	430	113.8	0
	岐阜	108	124.1	0	1,125	0	0.0	0	9	112.5	0	99	126.9	0
	静岡県	147	62.0	0	1,500	0	0.0	0	6	16.2	0	141	72.3	0
	愛知県	1,378	124.5	0	15,215	46	230.0	0	195	116.8	0	1,137	123.6	0
三重	385	144.2	0	4,090	1	100.0	0	46	219.0	0	338	138.0	0	
小計	2,547	117.8	0	27,325	51	188.9	0	269	103.9	0	2,227	118.7	0	
大阪	滋賀	401	179.8	0	4,770	18	450.0	0	116	146.8	0	267	190.7	0
	京都	266	85.0	0	4,060	78	127.9	0	124	80.0	0	64	66.0	0
	大阪府	2,032	156.2	0	27,530	214	254.8	0	1,014	191.7	0	804	116.9	0
	兵庫県	420	75.3	0	4,765	36	257.1	0	41	124.2	0	343	67.1	0
	奈良	335	134.5	0	3,495	6	200.0	0	17	43.6	0	312	150.7	0
	和歌山	22	56.4	0	320	2	66.7	0	16	80.0	0	4	25.0	0
小計	3,476	129.6	0	44,940	354	209.5	0	1,328	155.3	0	1,794	108.1	0	
岡山	鳥取	33	157.1	0	335	0	0	0	1	0	0	32	152.4	0
	島根	28	43.1	0	280	0	0	0	0	0	0	28	43.1	0
	岡山	272	111.9	0	2,735	1	0	0	1	100.0	0	270	111.6	0
	広島	381	95.5	0	4,270	30	63.8	0	32	64.0	0	319	105.6	0
	山口	127	169.3	0	1,300	1	0	0	4	0	0	122	162.7	0
	徳島	46	131.4	0	530	2	50.0	0	10	142.9	0	34	141.7	0
	香川	19	76.0	0	195	0	0	0	1	100.0	0	18	75.0	0
	愛媛	33	37.9	0	330	0	0	0	0	0	0	33	37.9	0
	高知	0	0.0	0	0	0	0.0	0	0	0	0	0	0.0	0
	小計	939	98.0	0	9,975	34	65.4	0	49	83.1	0	856	101.1	0
福岡	福岡	345	86.3	0	5,320	127	121.0	0	120	84.5	0	98	64.1	0
	佐賀	0	0.0	0	0	0	0	0	0	0.0	0	0	0.0	0
	長崎	120	218.2	0	1,505	10	100.0	0	41	241.2	0	69	246.4	0
	熊本	18	69.2	0	195	1	0	0	1	0	0	16	61.5	0
	大分	18	36.0	0	185	0	0.0	0	1	16.7	0	17	42.5	0
	宮崎	34	242.9	0	430	5	500.0	0	8	133.3	0	21	300.0	0
	鹿児島	10	1000.0	0	100	0	0	0	0	0.0	0	10	1000.0	0
	沖縄	31	77.5	0	455	5	38.5	0	19	100.0	0	7	87.5	0
小計	576	95.7	0	8,190	148	111.3	0	190	94.5	0	238	88.8	0	
全国合計	16,938	110.9	0	204,200	1,828	126.2	0	3,308	99.5	0	11,802	112.4	0	

1)HLA血小板製剤を再掲。

2)「返品本数」は自・他センター血液合計の返品数。









(7) 照射赤血球製剤・照射全血製剤の管内供給本数

平成19年度4～3月累計

ブロック名	項 施設名	照射赤血球製剤									照射全血製剤											
		合 計			換算 本数	2 単 位			1 単 位			合 計			換算 本数	2 単 位			1 単 位			
		本 数	前 年 比	照 射 率		本 数	前 年 比	照 射 率	本 数	前 年 比	照 射 率	本 数	前 年 比	照 射 率		本 数	前 年 比	照 射 率	本 数	前 年 比	照 射 率	
北海道		178,052	95.1	85.8	317,339	139,287	102.9	83.3	38,765	74.5	96.0	1	20.0	100.0	1	0	0.0	1		100.0		
	小計	178,052	95.1	85.8	317,339	139,287	102.9	83.3	38,765	74.5	96.0	1	20.0	100.0	1	0	0.0	1		100.0		
宮 城 城	青森	38,026	92.2	99.9	68,291	30,265	115.1	99.8	7,761	51.9	100.0	15	500.0	100.0	15	0		15	500.0	100.0		
	岩手	33,119	96.7	100.0	59,174	26,055	111.6	100.0	7,064	64.7	100.0	0	0	0	0	0		0	0	0		
	宮城	46,015	103.3	81.5	81,202	35,187	121.5	78.4	10,828	69.4	93.4	0	0	0	0	0		0	0	0		
	秋田	32,817	93.5	100.0	56,843	24,026	107.2	100.0	8,791	69.2	100.0	0	0	0	0	0		0	0	0		
	山形	24,241	100.7	93.2	42,808	18,567	109.0	91.5	5,674	80.7	99.1	0	0	0	0	0		0	0	0		
	福島	62,078	98.7	100.0	109,975	47,897	118.2	100.0	14,181	63.4	100.0	0	0	0	0	0		0	0	0		
		小計	236,296	97.6	95.1	418,293	181,997	114.8	94.1	54,299	65.0	98.5	15	500.0	100.0	15	0		15	500.0	100.0	
東 京	茨城	64,767	97.5	99.7	113,281	48,514	107.7	99.8	16,253	76.0	99.7	256	68.4	100.0	463	207	77.5	100.0	49	45.8	100.0	
	栃木	30,971	97.6	64.7	52,440	21,469	105.6	62.9	9,502	83.4	69.1	8	22.9	100.0	11	3	10.7	100.0	5	71.4	100.0	
	群馬	39,229	96.3	72.8	68,392	29,163	111.5	72.7	10,066	69.0	73.1	7	350.0	100.0	12	5	250.0	100.0	2		100.0	
	埼玉	119,960	103.6	81.7	202,226	82,266	110.4	78.2	37,694	91.4	90.5	269	286.2	100.0	535	266	309.3	100.0	3	37.5	100.0	
	千葉	99,547	109.7	67.0	170,955	71,408	119.3	66.9	28,139	91.0	67.1	2		100.0	4	2		100.0	0			
	東京	209,097	101.8	58.4	369,204	160,107	115.8	54.1	48,990	72.9	78.4	24	66.7	37.5	44	20	57.1	36.4	4	400.0	44.4	
	神奈川	122,313	102.9	68.5	236,976	114,663	110.1	67.9	7,650	51.9	78.9	0	0.0	0.0	0	0	0.0	0	0	0	0	
	新潟	43,534	101.1	75.2	76,652	33,118	104.3	71.4	10,416	92.0	90.1	0	0.0	0	0	0	0.0	0	0	0	0	
	山梨	20,589	103.4	95.9	36,823	16,234	124.9	95.0	4,355	63.0	99.3	0	0.0	0	0	0	0.0	0	0	0	0	
		小計	750,007	102.4	69.5	1,326,949	576,942	112.5	66.9	173,065	78.8	80.3	566	101.8	84.6	1,069	503	116.2	83.7	63	51.2	92.6
	愛 知	富山	21,575	102.8	81.0	36,168	14,593	101.7	75.2	6,982	105.2	96.7	2		25.0	4	2		66.7	0	0.0	
石川		24,569	91.1	82.2	44,481	19,912	105.5	81.5	4,657	57.6	85.5	2	12.5	100.0	4	2	20.0	100.0	0	0.0		
福井		15,837	93.3	70.5	28,631	12,794	103.8	70.2	3,043	65.5	71.9	2		100.0	4	2		100.0	0	0.0		
長野		37,201	100.4	79.1	67,837	30,636	116.8	77.3	6,565	60.6	88.1	20	52.6	95.2	37	17	130.8	94.4	3	12.0	100.0	
岐阜		40,593	101.9	90.3	70,601	30,008	107.1	87.7	10,585	89.7	98.8	32	78.0	91.4	64	32	133.3	91.4	0	0.0		
静岡		65,269	100.0	72.3	112,924	47,655	112.9	69.0	17,614	76.4	82.9	5		45.5	8	3		33.3	2		100.0	
愛知		109,718	96.8	67.7	192,688	82,970	107.7	62.7	26,748	73.7	89.8	8	36.4	100.0	13	5	25.0	100.0	3	150.0	100.0	
三重		19,828	103.5	61.3	39,163	19,335	107.9	60.8	493	39.7	94.3	26	1300.0	100.0	52	26	1300.0	100.0	0			
		小計	334,590	98.5	73.4	592,493	257,903	108.8	69.9	76,687	74.8	88.5	97	81.5	85.8	186	89	129.0	89.0	8	16.0	61.5
大 阪	滋賀	27,866	98.1	98.3	50,755	22,889	117.1	98.2	4,977	56.3	98.5	0		0	0	0		0	0	0		
	京都	55,439	97.7	83.9	109,624	54,185	102.5	83.9	1,254	32.4	85.5	0		0	0	0		0	0	0		
	大阪	194,940	101.0	79.2	365,916	170,976	112.2	78.4	23,964	59.0	85.6	178	53.9	95.2	293	115	62.2	92.7	63	43.4	100.0	
	兵庫	109,397	97.7	86.0	205,210	95,813	106.4	84.9	13,584	62.1	94.5	0		0	0	0		0	0	0		
	奈良	35,763	103.1	98.6	66,327	30,564	117.5	98.4	5,199	60.0	100.0	1	11.1	100.0	2	1	16.7	100.0	0	0.0		
	和歌山	32,189	100.1	100.0	57,961	25,772	109.1	100.0	6,417	75.3	100.0	2	16.7	100.0	2	0	0.0	0	2	25.0	100.0	
		小計	455,594	99.7	85.0	855,793	400,199	109.8	84.1	55,395	60.0	91.6	181	51.6	95.3	297	116	59.5	92.8	65	41.7	100.0
岡 山	鳥取	15,065	103.3	94.5	27,756	12,691	112.9	93.9	2,374	70.9	97.6	1	2.2	100.0	1	0	0.0	1	4.3	100.0		
	島根	13,842	101.7	93.3	27,062	13,220	135.1	93.0	622	16.3	99.8	0		0	0	0		0	0			
	岡山	37,491	95.6	70.1	69,961	32,470	111.9	67.4	5,021	49.1	94.7	5	250.0	38.5	9	4	200.0	36.4	1		50.0	
	広島	56,112	100.7	77.0	105,798	49,686	109.8	75.1	6,426	61.4	96.0	4	100.0	100.0	6	2		100.0	2	50.0	100.0	
	山口	42,480	95.9	100.0	80,083	37,603	110.0	100.0	4,877	48.2	99.7	14	93.3	100.0	21	7	175.0	100.0	7	63.6	100.0	
	徳島	19,384	96.3	100.0	37,909	18,525	114.1	100.0	859	22.1	100.0	0		0	0	0		0	0			
	香川	24,610	95.3	91.7	46,056	21,446	104.6	90.6	3,164	59.3	100.0	0		0	0	0		0	0			
	愛媛	36,239	100.6	100.0	71,633	35,394	102.1	100.0	845	62.3	100.0	0		0	0	0		0	0			
	高知	23,685	90.2	95.2	40,605	16,920	103.4	93.4	6,765	68.4	100.0	0		0	0	0		0	0			
		小計	268,908	97.5	87.6	506,863	237,955	109.5	86.4	30,953	53.0	98.0	24	35.8	75.0	37	13	44.8	65.0	11	28.9	91.7
	福 岡	福岡	88,337	104.8	72.0	175,871	87,534	104.9	72.1	803	93.5	68.9	0	0.0	0	0	0	0.0	0	0	0.0	
佐賀		14,093	101.4	83.5	28,128	14,035	102.0	83.4	58	40.8	96.7	0	0.0	0	0	0		0	0.0			
長崎		34,630	103.7	88.6	66,366	31,736	109.9	87.7	2,894	64.0	100.0	0		0	0		0	0	0			
熊本		41,966	113.9	81.5	82,424	40,458	116.7	81.2	1,508	69.0	91.3	5	1.0	100.0	10	5	125.0	100.0	0	0.0		
大分		26,532	101.8	88.0	49,172	22,640	100.2	86.5	3,892	111.6	98.0	0		0	0	0		0	0			
宮崎		26,381	104.6	96.4	52,240	25,859	111.2	96.4	522	26.4	98.7	0		0	0	0		0	0			
鹿児島		46,505	100.1	98.4	87,950	41,445	111.3	98.2	5,060	54.9	100.0	0	0.0	0	0	0		0	0.0			
沖縄		36,305	108.3	100.0	70,714	34,409	106.6	100.0	1,896	153.5	100.0	0	0.0	0	0	0	0.0	0	0			
		小計	314,749	105.0	84.8	612,865	298,116	108.0	84.2	16,633	70.4	96.5	5	1.0	100.0	10	5	71.4	100.0	0	0.0	
全国合計		2,538,196	100.2	79.2	4,630,595	2,092,399	110.0	77.6	445,797	70.5	87.9	889	55.9	86.7	1,615	726	98.4	85.3	163	19.1	93.7	

1) 照射赤血球製剤、照射全血製剤を再掲。

2) 「照射率」は、単位別の当該製剤管内供給本数(自・他センター合計、返品及び他センター払出を除いた本数)に対する照射製剤の占める割合。

(8) 赤血球M・A・P製剤/赤血球濃厚液-LR製剤の管内供給本数

平成19年度4~3月累計

ブロック名 施設名	項目	合 計					2 単位					1 単位				
		本	%	%	本	本	本	%	%	本	本	%	%	本		
		前年比	返品率	返品率	返品本数	換算合計	前年比	返品率	返品本数	前年比	返品率	返品本数				
北海道	北海道	206,937	96.2	0.1	134	373,673	166,736	103.5	0.1	108	40,201	74.5	0.1	26		
	小 計	206,937	96.2	0.1	134	373,673	166,736	103.5	0.1	108	40,201	74.5	0.1	26		
宮 城	青森	37,845	89.9	0.1	22	68,010	30,165	111.0	0.1	21	7,680	51.5	0.0	1		
	岩手	32,993	100.8	1.7	546	58,964	25,971	118.2	1.9	505	7,022	65.4	0.6	41		
	宮城	56,151	95.5	0.2	123	100,742	44,591	111.5	0.3	116	11,560	61.4	0.1	7		
	秋田	32,716	93.7	3.4	1,128	56,657	23,941	107.7	1.5	352	8,775	69.2	8.8	776		
	山形	25,470	96.1	0.3	71	45,389	19,919	105.3	0.1	23	5,551	73.2	0.9	48		
	福島	61,895	98.9	0.0	4	109,634	47,739	118.5	0.0	2	14,156	63.4	0.0	2		
	小 計	247,070	95.9	0.8	1,894	439,396	192,326	112.7	0.5	1,019	54,744	62.9	1.6	875		
東 京	茨城	64,432	96.8	7.1	4,558	112,619	48,187	106.8	5.8	2,817	16,245	75.8	10.7	1,741		
	栃木	47,615	95.8	0.6	274	81,494	33,879	105.0	0.5	160	13,736	78.8	0.8	114		
	群馬	53,430	95.3	0.0	12	93,140	39,710	109.9	0.0	10	13,720	68.8	0.0	2		
	埼玉	145,983	101.0	0.2	359	250,469	104,486	106.8	0.2	242	41,497	89.0	0.3	117		
	千葉県	148,201	100.9	0.6	950	254,558	106,357	107.8	0.3	344	41,844	86.8	1.4	606		
	東京都	355,222	96.8	1.0	3,658	648,139	292,917	104.0	0.9	2,736	62,305	72.9	1.5	922		
	神奈川県	177,883	99.9	0.0	24	346,137	168,254	104.3	0.0	24	9,629	57.3	0.0	0		
	新潟	57,519	99.8	1.0	602	103,486	45,967	102.1	1.1	513	11,552	91.4	0.8	89		
山梨	21,429	101.1	0.0	10	38,474	17,045	123.0	0.0	8	4,384	59.8	0.0	2			
小 計	1,071,714	98.5	1.0	10,447	1,928,516	856,802	105.5	0.8	6,854	214,912	77.9	1.7	3,593			
愛 知	富山	26,441	102.5	0.0	3	45,679	19,238	102.0	0.0	3	7,203	103.9	0.0	0		
	石川	29,799	94.6	2.8	835	54,161	24,362	110.0	2.3	550	5,437	58.3	5.2	285		
	福井	22,427	92.2	0.0	1	40,639	18,212	101.7	0.0	1	4,215	65.8	0.0	0		
	長野	46,720	99.0	1.0	474	86,038	39,318	112.0	1.2	460	7,402	61.1	0.2	14		
	岐阜	44,745	97.1	0.0	10	78,779	34,034	105.1	0.0	9	10,711	78.2	0.0	1		
	静岡県	89,925	100.2	0.7	596	158,645	68,720	110.6	0.3	235	21,205	76.7	1.7	361		
	愛知県	161,023	99.4	0.0	33	292,268	131,245	107.4	0.0	28	29,778	74.7	0.0	5		
	三重	32,156	100.0	0.0	11	63,790	31,634	102.9	0.0	11	522	37.6	0.0	0		
	小 計	453,236	98.8	0.4	1,963	819,999	366,763	107.4	0.4	1,297	86,473	73.7	0.8	666		
大 阪	滋賀	28,286	94.8	0.4	115	51,530	23,244	111.3	0.3	65	5,042	56.4	1.0	50		
	京都	66,006	95.5	0.0	11	130,549	64,543	99.5	0.0	11	1,463	34.5	0.0	0		
	大阪府	244,758	100.1	0.0	40	461,582	216,824	109.3	0.0	34	27,934	60.4	0.0	6		
	兵庫県	126,959	100.4	1.0	1,281	239,550	112,591	108.7	0.1	164	14,368	62.7	7.8	1,117		
	奈良	35,745	98.0	0.1	22	66,302	30,557	111.5	0.1	22	5,188	57.4	0.0	0		
	和歌山	32,130	100.2	0.0	2	57,857	25,727	109.3	0.0	2	6,403	75.2	0.0	0		
小 計	533,884	99.2	0.3	1,471	1,007,370	473,486	108.0	0.1	298	60,398	60.5	1.9	1,173			
岡 山	鳥取	15,899	94.7	0.0	3	29,369	13,470	104.8	0.0	3	2,429	61.6	0.0	0		
	島根	14,723	84.9	1.9	275	28,829	14,106	112.3	1.5	218	617	12.9	9.2	57		
	岡山県	53,361	96.4	0.0	8	101,431	48,070	107.1	0.0	8	5,291	50.5	0.0	0		
	広島	62,953	99.3	2.0	1,269	119,334	56,381	108.4	1.9	1,065	6,572	57.7	3.1	204		
	山口	42,106	98.3	76.9	32,395	79,352	37,246	113.7	76.4	28,450	4,860	48.1	81.2	3,945		
	徳島	19,304	96.9	0.7	129	37,755	18,451	115.0	0.7	124	853	22.0	0.6	5		
	香川県	26,524	92.8	2.5	670	49,885	23,361	100.4	2.7	628	3,163	59.5	1.3	42		
	愛媛	35,814	100.7	35.0	12,545	70,796	34,982	102.1	35.9	12,545	832	62.6	0.0	0		
	高知	24,699	89.7	4.3	1,059	42,655	17,956	101.3	1.6	295	6,743	68.6	11.3	764		
小 計	295,383	96.1	16.4	48,353	559,406	264,023	107.2	16.4	43,336	31,360	51.4	16.0	5,017			
福 岡	福岡	122,162	100.8	0.0	18	243,164	121,002	100.9	0.0	18	1,160	85.5	0.0	0		
	佐賀	16,835	102.8	0.0	2	33,616	16,781	103.4	0.0	2	54	38.3	0.0	0		
	長崎	38,583	100.2	8.5	3,290	74,486	35,903	106.2	6.7	2,400	2,680	57.1	33.2	890		
	熊本	51,242	102.6	2.3	1,164	100,835	49,593	104.2	2.3	1,162	1,649	70.6	0.1	2		
	大分	30,014	104.2	0.0	0	56,060	26,046	103.1	0.0	0	3,968	111.9	0.0	0		
	宮崎	27,355	100.2	27.6	7,558	54,184	26,829	106.3	28.2	7,558	526	25.6	0.0	0		
	鹿児島	47,176	98.3	31.3	14,757	89,316	42,140	108.6	34.8	14,665	5,036	54.8	1.8	92		
	沖縄	36,121	108.6	0.4	132	70,349	34,228	106.9	0.4	132	1,893	154.4	0.0	0		
	小 計	369,488	101.7	7.3	26,921	722,010	352,522	104.0	7.4	25,937	16,966	69.1	5.8	984		
全国合計	3,177,712	98.4	2.9	91,183	5,850,370	2,672,658	106.5	3.0	78,849	505,054	70.2	2.4	12,334			

1) 赤血球製剤でM・A・P及びRCC-LR製剤を再掲。

2) 「返品率」(%) = 自・他センター血液合計の返品数 / 管内供給本数 × 100

3) 「返品本数」は自・他センター血液合計の返品数。

V. 在庫・期限切状況

(1) 血液の期首在庫・製造・仕入・期限切・供給本数(自・他センター血液合計)

平成19年度4～3月累計

ブロック名	施設名	項目	期首在庫		製造本数		仕入本数		期限切等		期限切の比率	総供給本数		期末在庫
			本	%	本	%	本	%	本	%		本	%	
北海道	北海道		54,244	93.2	304,806	203.0	3,268	10,283	141.6	2.8	309,667	93.6	85.5	42,368
	小計		54,244	93.2	304,806	203.0	3,268	10,283	141.6	2.8	309,667	93.6	85.5	42,368
宮城	青森		9,052	87.5	56,473	95.6	1,827	2,803	92.2	4.2	57,203	87.2	84.9	7,346
	岩手		7,626	91.9	48,950	151.9	4,989	3,163	139.0	5.1	53,673	97.8	87.2	4,729
	宮城		18,420	95.6	94,486	174.3	4,436	5,369	105.5	4.6	94,138	94.7	80.2	17,835
	秋田		8,639	93.3	49,736	62.2	1,589	3,741	156.1	6.2	49,885	93.3	83.2	6,338
	山形		5,103	90.2	36,018	145.8	2,331	2,282	118.2	5.3	37,644	96.2	86.6	3,526
	福島		19,457	93.7	93,812	130.9	3,409	5,839	272.5	5.0	97,417	98.1	83.5	13,422
	小計		68,297	92.5	379,475	128.2	18,581	23,197	137.5	5.0	389,960	94.7	83.6	53,196
東京	茨城		16,550	98.4	100,013	80.3	3,588	5,672	181.9	4.7	99,697	98.5	83.0	14,782
	栃木		12,219	94.0	76,196	93.9	4,171	2,913	111.6	3.1	79,543	97.5	85.9	10,130
	群馬		10,853	91.1	78,854	160.1	4,738	2,117	54.0	2.2	83,302	91.9	88.2	9,026
	埼玉		31,423	100.7	217,853	251.5	3,750	5,269	114.5	2.1	220,262	98.0	87.1	27,495
	千葉		32,519	100.4	232,135	114.6	6,570	3,665	75.4	1.4	234,908	98.5	86.6	32,651
	東京都		105,834	94.3	575,855	111.1	26,853	17,874	149.0	2.5	610,515	96.6	86.2	80,153
	神奈川		41,355	102.1	284,441	135.2	3,335	6,411	334.4	1.9	285,695	98.2	86.8	37,025
	新潟		13,877	94.9	90,716	59.9	1,761	3,226	103.1	3.0	92,196	96.7	86.7	10,932
	山梨		5,008	91.2	32,129	121.8	5,808	480	73.4	1.1	37,836	96.0	88.1	4,629
	小計		269,638	97.2	1,688,192	113.4	60,574	47,627	129.4	2.4	1,743,954	97.2	86.4	226,823
愛知	富山		4,052	100.2	39,121	126.1	2,383	1,698	81.7	3.7	40,564	102.1	89.0	3,294
	石川		6,135	91.2	48,695	159.5	2,094	2,433	68.1	4.3	48,970	92.2	86.0	5,521
	福井		7,900	90.2	35,434	124.7	1,283	2,905	171.5	6.5	36,859	92.7	82.6	4,853
	長野		12,657	94.6	73,603	127.1	2,587	3,333	50.4	3.8	74,957	96.5	84.4	10,557
	岐阜		10,991	92.6	68,711	124.2	1,932	6,388	137.8	7.8	66,102	92.6	81.0	9,144
	静岡県		17,700	95.2	131,368	125.8	3,814	4,737	91.0	3.1	134,662	98.7	88.1	13,483
	愛知		33,816	97.6	248,566	120.6	6,389	6,190	59.0	2.1	252,399	99.1	87.4	30,182
	三重		7,171	97.2	51,764	83.1	1,441	1,790	60.8	3.0	52,656	99.2	87.2	5,930
小計		100,422	95.6	697,262	122.5	21,923	29,474	79.1	3.6	707,169	97.4	86.3	82,964	
大阪	滋賀		9,645	97.0	46,182	90.4	2,465	3,021	214.3	5.2	48,035	95.4	82.4	7,236
	京都		20,824	91.2	107,478	92.0	2,901	4,238	90.5	3.2	110,479	93.3	84.2	16,486
	大阪		70,241	105.4	440,999	165.4	7,215	15,117	171.3	2.9	443,831	105.8	85.6	59,507
	兵庫		34,797	97.7	195,052	171.3	3,174	8,679	116.1	3.7	195,588	100.4	83.9	28,756
	奈良		10,232	90.5	52,921	344.7	8,760	875	20.6	1.2	64,409	101.0	89.6	6,629
	和歌山		7,801	0.0	48,751	214.9	31	31	1.1	0.1	51,765	99.6	91.5	4,756
小計		153,540	96.8	842,632	196.3	73,266	31,961	108.1	3.0	914,107	101.7	85.5	123,370	
岡山	鳥取		4,663	89.7	26,351	153.2	2,053	1,356	70.0	4.1	28,137	97.5	85.1	3,574
	島根		3,620	84.3	26,306	355.2	2,142	1,722	44.9	5.4	27,491	87.4	85.7	2,855
	岡山		14,263	92.4	85,368	120.5	6,989	4,034	116.1	3.8	90,904	94.0	85.3	11,682
	広島		18,129	94.8	123,208	214.3	12,746	5,792	73.3	3.8	133,669	100.9	86.8	14,622
	山口		13,784	94.3	66,583	169.9	3,140	4,559	133.2	5.5	67,703	96.8	81.1	11,245
	徳島		4,255	90.7	30,158	127.7	2,488	804	39.5	2.2	32,598	89.6	88.3	3,499
	香川		8,180	88.9	42,184	53.1	1,271	2,205	102.7	4.3	43,131	86.1	83.5	6,299
	愛媛		10,849	97.6	57,718	164.9	4,574	2,694	61.5	3.7	61,595	100.1	84.2	8,852
	高知		5,130	92.7	33,766	47.0	2,823	1,283	61.9	3.1	36,332	89.3	87.1	4,104
	小計		82,873	92.8	491,642	133.4	38,226	24,449	78.3	4.0	521,560	95.2	85.1	66,732
福岡	福岡		27,409	104.0	219,216	81.0	4,333	7,161	78.9	2.9	217,449	99.7	86.6	26,348
	佐賀		380	0	0	100.7	22,253	9	7.8	0.0	22,267	101.4	98.4	357
	長崎		6,971	96.9	57,599	128.8	4,505	4,053	75.0	5.9	59,659	100.4	86.4	5,363
	熊本		13,118	92.6	80,701	192.6	2,783	4,989	47.4	5.2	82,346	97.0	85.2	9,267
	大分		6,999	88.9	41,045	310.5	4,660	2,271	54.4	4.3	46,068	104.3	87.4	4,365
	宮崎		9,738	86.5	42,189	133.4	2,587	3,518	105.2	6.5	46,821	99.6	85.9	4,175
	鹿児島		14,279	95.7	72,040	124.2	2,715	4,368	139.8	4.9	73,500	98.2	82.6	11,166
	沖縄		6,818	113.4	56,182	183.2	3,971	1,295	67.7	1.9	56,442	108.4	84.3	9,234
小計		85,712	98.6	568,972	119.0	47,807	27,664	73.4	3.9	604,552	100.3	86.1	70,275	
全国合計		814,726	96.0	4,972,981	136.2	263,645	194,655	99.0	3.2	5,190,969	97.7	85.8	665,728	

1) 「製造本数」(自センター血液)、「仕入本数」(他センター血液)は他製剤に転用した本数を除いた本数。

2) 「期限切等」は自・他センター血液合計の期限切れ、破損等の製品減損数。

3) 「期限切等の比率」=期限切等/(期首在庫+製造本数+仕入本数)×100

4) 「総供給本数」は、自・他センター血液合計で他センター払出を含み、返品を除いた本数。

5) 「供給率」=総供給本数/(期首在庫+製造本数+仕入本数)×100

## (2)血液の期首在庫・検査不合格・製造・供給・返品本数(自センター血液)

平成19年度4～3月累計

ブロック名	項目 施設名	① 期首在庫	② 検査不合格等		③ 製造本数		④ 期限切等		⑤ 供給本数 返品前	⑥ 返品本数		期末 在庫
			② / ② +	③ %	③ / ② +	③ %	④ / ① +	④ %		⑥ / ⑤	⑥ %	
北海道	北海道	54,204	19,848	6.1	304,806	93.9	10,270	2.9	306,624	192	0.1	42,308
	小計	54,204	19,848	6.1	304,806	93.9	10,270	2.9	306,624	192	0.1	42,308
宮城	青森	9,040	4,462	7.3	56,473	92.7	2,793	4.3	55,421	44	0.1	7,343
	岩手	7,626	3,448	6.6	48,950	93.4	3,162	5.6	49,274	552	1.1	4,692
	宮城	18,390	7,102	7.0	94,486	93.0	5,352	4.7	89,921	132	0.1	17,735
	秋田	8,623	4,054	7.5	49,736	92.5	3,740	6.4	49,649	1,362	2.7	6,332
	山形	5,099	2,353	6.1	36,018	93.9	2,267	5.5	35,641	144	0.4	3,353
	福島	19,452	6,221	6.2	93,812	93.8	5,836	5.2	94,052	20	0.0	13,396
小計	68,230	27,640	6.8	379,475	93.2	23,150	5.2	373,958	2,254	0.6	52,851	
東京	茨城	16,547	7,383	6.9	100,013	93.1	5,638	4.8	100,708	4,548	4.5	14,762
	栃木	12,199	5,656	6.9	76,196	93.1	2,879	3.3	75,666	279	0.4	10,129
	群馬	10,833	6,190	7.3	78,854	92.7	2,107	2.3	78,667	18	0.0	8,931
	埼玉	31,422	17,167	7.3	217,853	92.7	5,250	2.1	216,915	380	0.2	27,490
	千葉	32,445	17,084	6.9	232,135	93.1	3,664	1.4	229,264	993	0.4	32,645
	東京都	103,231	28,914	4.8	575,855	95.2	17,611	2.6	587,380	3,796	0.6	77,891
	神奈川	41,349	19,011	6.3	284,441	93.7	6,409	2.0	282,497	108	0.0	36,992
	新潟	13,835	5,283	5.5	90,716	94.5	3,197	3.1	91,063	635	0.7	10,926
	山梨	5,007	1,798	5.3	32,129	94.7	471	1.3	32,054	14	0.0	4,625
	小計	266,868	108,486	6.0	1,688,192	94.0	47,226	2.4	1,694,214	10,771	0.6	224,391
愛知	富山	4,052	3,197	7.6	39,121	92.4	1,697	3.9	38,220	10	0.0	3,266
	石川	6,133	3,222	6.2	48,695	93.8	2,426	4.4	47,732	844	1.8	5,514
	福井	7,899	2,214	5.9	35,434	94.1	2,905	6.7	35,577	2	0.0	4,853
	長野	12,651	5,465	6.9	73,603	93.1	3,326	3.9	72,864	492	0.7	10,556
	岐阜	10,991	4,213	5.8	68,711	94.2	6,386	8.0	64,181	9	0.0	9,144
	静岡県	17,621	9,146	6.5	131,368	93.5	4,732	3.2	131,466	619	0.5	13,410
	愛知	33,760	17,123	6.4	248,566	93.6	6,132	2.2	246,160	89	0.0	30,123
	三重	7,171	4,281	7.6	51,764	92.4	1,790	3.0	51,241	26	0.1	5,930
小計	100,278	48,861	6.5	697,262	93.5	29,394	3.7	687,441	2,091	0.3	82,796	
大阪	滋賀	9,645	3,137	6.4	46,182	93.6	3,020	5.4	45,712	117	0.3	7,212
	京都	20,755	6,118	5.4	107,478	94.6	4,230	3.3	107,586	66	0.1	16,483
	大阪	70,219	32,463	6.9	440,999	93.1	15,079	2.9	437,338	694	0.2	59,495
	兵庫	34,768	15,374	7.3	195,052	92.7	8,669	3.8	193,745	1,325	0.7	28,731
	奈良	10,226	4,395	7.7	52,921	92.3	787	1.2	55,843	51	0.1	6,568
	和歌山	2,158	0	0.0	0	0.0	2	0.1	2,158	2	0.1	0
小計	147,771	61,487	6.8	842,632	93.2	31,787	3.2	842,382	2,255	0.3	118,489	
岡山	鳥取	4,656	2,021	7.1	26,351	92.9	1,301	4.2	26,172	7	0.0	3,541
	島根	3,614	2,077	7.3	26,306	92.7	1,705	5.7	25,805	424	1.6	2,834
	岡山	14,240	6,556	7.1	85,368	92.9	3,934	3.9	84,033	18	0.0	11,659
	広島	18,024	9,088	6.9	123,208	93.1	5,379	3.8	123,066	1,774	1.4	14,561
	山口	13,760	4,958	6.9	66,583	93.1	4,558	5.7	112,364	47,817	42.6	11,238
	徳島	4,107	2,314	7.1	30,158	92.9	754	2.2	30,136	116	0.4	3,491
	香川	8,178	3,092	6.8	42,184	93.2	2,161	4.3	42,572	670	1.6	6,299
	愛媛	10,838	5,569	8.8	57,718	91.2	2,680	3.9	74,334	17,286	23.3	8,828
	高知	5,129	2,567	7.1	33,766	92.9	1,248	3.2	34,970	1,422	4.1	4,099
	小計	82,546	38,242	7.2	491,642	92.8	23,720	4.1	553,452	69,534	12.6	66,550
福岡	福岡	27,303	18,789	7.9	219,216	92.1	7,123	2.9	214,392	1,267	0.6	26,271
	佐賀	0	0	0.0	0	0.0	0	0.0	0	0	0.0	0
	長崎	6,908	3,923	6.4	57,599	93.6	3,988	6.2	59,885	4,272	7.1	4,906
	熊本	13,118	5,576	6.5	80,701	93.5	4,973	5.3	81,602	1,379	1.7	8,623
	大宮	6,997	4,067	9.0	41,045	91.0	2,263	4.7	41,775	0	0.0	4,004
	宮崎	9,737	3,485	7.6	42,189	92.4	3,518	6.8	54,061	9,646	17.8	3,993
	鹿児島	14,279	5,199	6.7	72,040	93.3	4,368	5.1	90,737	19,875	21.9	11,089
	沖縄	6,801	5,899	9.5	56,182	90.5	1,279	2.0	52,618	142	0.3	9,228
小計	85,143	46,938	7.6	568,972	92.4	27,512	4.2	595,070	36,581	6.1	68,114	
全国合計	805,040	351,502	6.6	4,972,981	93.4	193,059	3.3	5,053,141	123,678	2.4	655,499	

1)「検査不合格等」は自センター血液で製造中の検査落ち、破損等により不合格になったバッグ数を示す。「検査不合格等の比率」=検査不合格等/(検査不合格等+製造本数)×100

2)「期限切等」は自センター血液で期限切れ、破損等の製品減損数。「期限切等」=期限切等/(期首在庫+製造本数)×100

3)「返品前供給本数」は他センターに払出した本数を含む。

4)「返品本数」は医療機関、他センターから返品された本数。「返品率」=返品本数/返品前供給本数

(3)血小板製剤の期首在庫・製造・期限切本数(自センター血液)

平成19年度4～3月累計

ブロック名	施設名	単位換算			20単位			15単位			10単位			5単位			2単位			1単位		
		期首在庫本数	製造本数	の比率	期首在庫本数	製造本数	の比率	期首在庫本数	製造本数	の比率	期首在庫本数	製造本数	の比率	期首在庫本数	製造本数	の比率	期首在庫本数	製造本数	の比率	期首在庫本数	製造本数	の比率
		合計	合計	等	合計	合計	等	合計	合計	等	合計	合計	等	合計	合計	等	合計	合計	等	合計	合計	等
北海道	北海道	563,819	20,812	3.7	15,356	446	2.9	12,163	566	4.7	6,927	233	3.4	992	213	21.5	10	3	30.0	4	1	25.0
	小計	563,819	20,812	3.7	15,356	446	2.9	12,163	566	4.7	6,927	233	3.4	992	213	21.5	10	3	30.0	4	1	25.0
宮城	青森	81,290	3,960	4.9	21	0	0.0	265	22	8.3	7,577	343	4.5	225	40	17.8	0	0	0.0	0	0	0.0
	岩手	93,201	6,525	7.0	342	29	8.5	324	39	12.0	8,095	518	6.4	110	36	32.7	0	0	0.0	1	0	0.0
	宮城	145,924	10,843	7.4	141	11	7.8	826	97	11.7	12,739	856	6.7	651	113	17.4	18	10	55.6	33	23	69.7
	秋田	100,769	6,316	6.3	802	69	8.6	2,097	154	7.3	5,309	261	4.9	34	3	8.8	4	0	0.0	6	1	16.7
	山形	38,530	5,660	14.7	1	0	0.0	75	10	13.3	3,706	549	14.8	65	4	6.2	0	0	0.0	0	0	0.0
	福島	116,119	6,942	6.0	120	8	6.7	1,457	93	6.4	9,092	521	5.7	188	35	18.6	2	1	50.0	0	0	0.0
	小計	575,833	40,246	7.0	1,427	117	8.2	5,044	415	8.2	46,518	3,048	6.6	1,273	231	18.1	24	11	45.8	40	24	60.0
東京	茨城	155,207	11,386	7.3	295	32	10.8	1,620	178	11.0	12,346	772	6.3	307	71	23.1	4	0	0.0	4	1	25.0
	栃木	113,683	3,580	3.1	19	0	0.0	122	18	14.8	11,006	299	2.7	281	64	22.8	3	0	0.0	2	0	0.0
	群馬	138,456	12,956	9.4	192	39	20.3	1,444	312	21.6	11,129	704	6.3	333	91	27.3	0	0	0.0	1	1	100.0
	埼玉	314,943	1,500	0.5	1,058	1	0.1	2,963	5	0.2	24,455	132	0.5	954	17	1.8	9	0	0.0	0	0	0.0
	千葉	298,940	11,282	3.8	1,318	118	9.0	242	19	7.9	26,351	775	2.9	1,072	165	15.4	26	18	69.2	28	26	92.9
	東京	1,112,940	12,623	1.1	9,382	173	1.8	3,867	25	0.6	84,704	715	0.8	3,478	44	1.3	434	235	54.1	1,547	948	61.3
	神奈川	518,552	2,080	0.4	8,002	48	0.6	3,095	17	0.5	30,531	59	0.2	1,263	11	0.9	231	110	47.6	0	0	0.0
	新潟	224,356	12,000	5.3	4,646	263	5.7	5,476	240	4.4	4,670	242	5.2	518	144	27.8	2	0	0.0	2	0	0.0
	山梨	30	0	0.0	1	0	0.0	0	0	0.0	1	0	0.0	0	0	0.0	0	0	0.0	0	0	0.0
		小計	2,876,657	67,407	2.3	24,913	674	2.7	18,829	814	4.3	205,193	3,698	1.8	8,206	607	7.4	709	363	51.2	1,584	976
愛知	富山	70,004	6,627	9.5	19	1	5.3	61	10	16.4	6,820	628	9.2	101	35	34.7	0	0	0.0	4	2	50.0
	石川	83,788	3,515	4.2	1	0	0.0	37	0	0.0	8,158	338	4.1	325	27	8.3	4	0	0.0	0	0	0.0
	福井	54,674	3,404	6.2	26	2	7.7	87	8	9.2	5,223	308	5.9	122	32	26.2	1	1	100.0	7	2	28.6
	長野	101,795	7,980	7.8	8	0	0.0	319	34	10.7	9,657	742	7.7	56	10	17.9	0	0	0.0	0	0	0.0
	岐阜	88,106	7,600	8.6	35	1	2.9	114	12	10.5	8,537	728	8.5	64	24	37.5	3	0	0.0	0	0	0.0
	静岡	204,696	13,415	6.6	3	0	0.0	278	31	11.2	19,957	1,266	6.3	173	58	33.5	7	0	0.0	17	0	0.0
愛知	516,545	21,172	4.1	3,245	241	7.4	9,333	619	6.6	30,703	666	2.2	922	81	8.8	4	1	25.0	2	0	0.0	
三重	105,980	8,720	8.2	251	35	13.9	348	27	7.8	9,480	742	7.8	188	39	20.7	0	0	0.0	0	0	0.0	
	小計	1,225,588	72,433	5.9	3,588	280	7.8	10,577	741	7.0	98,535	5,418	5.5	1,951	306	15.7	19	2	10.5	30	4	13.3
大阪	滋賀	70,745	1,965	2.8	67	1	1.5	457	9	2.0	6,216	177	2.8	78	8	10.3	0	0	0.0	0	0	0.0
	京都	176,922	5,105	2.9	1,300	39	3.0	2,948	103	3.5	10,522	265	2.5	296	26	8.8	1	0	0.0	0	0	0.0
	兵庫	755,154	10,561	1.4	8,661	173	2.0	10,527	108	1.0	42,011	452	1.1	636	102	16.0	359	223	62.1	21	5	23.8
	大阪	259,420	6,165	2.4	340	4	1.2	676	45	6.7	24,122	519	2.2	252	44	17.5	0	0	0.0	0	0	0.0
	奈良	83,700	4,380	5.2	132	2	1.5	328	28	8.5	7,532	368	4.9	164	48	29.3	0	0	0.0	0	0	0.0
和歌山	0	0	0.0	0	0	0.0	0	0	0.0	0	0	0.0	0	0	0.0	0	0	0.0	0	0	0.0	
	小計	1,345,941	28,176	2.1	10,500	219	2.1	14,936	293	2.0	90,403	1,781	2.0	1,426	228	16.0	360	223	61.9	21	5	23.8
岡山	鳥取	46,430	4,020	8.7	6	1	16.7	65	14	21.5	4,523	377	8.3	21	4	19.0	0	0	0.0	0	0	0.0
	島根	61,165	20	0.0	0	0	0.0	6	0	0.0	6,095	2	0.0	25	0	0.0	0	0	0.0	0	0	0.0
	岡山	125,911	4,551	3.6	13	3	23.1	6	2	33.3	12,439	394	3.2	233	104	44.6	0	0	0.0	6	1	16.7
	広島	268,297	7,319	2.7	69	1	1.4	289	3	1.0	25,988	685	2.6	538	80	14.9	6	2	33.3	0	0	0.0
	山口	70,565	20	0.0	0	0	0.0	53	0	0.0	6,942	2	0.0	70	0	0.0	0	0	0.0	0	0	0.0
	徳島	54,515	2,250	4.1	1	0	0.0	12	0	0.0	5,423	223	4.1	17	4	23.5	0	0	0.0	0	0	0.0
	香川	56,200	3,125	5.6	28	1	3.6	82	3	3.7	5,418	296	5.5	46	20	43.5	0	0	0.0	0	0	0.0
	愛媛	82,187	180	0.2	16	0	0.0	2	0	0.0	8,112	18	0.2	143	0	0.0	0	0	0.0	2	0	0.0
	高知	41,279	3,090	7.5	20	0	0.0	1	0	0.0	4,048	295	7.3	76	28	36.8	1	0	0.0	2	0	0.0
	小計	806,549	24,575	3.0	153	6	3.9	516	22	4.3	78,988	2,292	2.9	1,169	240	20.5	7	2	28.6	10	1	10.0
福岡	福岡	341,589	18,632	5.5	127	0	0.0	99	1	1.0	33,535	1,805	5.4	442	113	25.6	2	1	50.0	0	0	0.0
	佐賀	0	0	0.0	0	0	0.0	0	0	0.0	0	0	0.0	0	0	0.0	0	0	0.0	0	0	0.0
	長崎	92,235	4,160	4.5	5	0	0.0	26	0	0.0	9,172	416	4.5	5	0	0.0	0	0	0.0	0	0	0.0
	熊本	128,375	9,195	7.2	1	0	0.0	151	20	13.2	12,519	862	6.9	180	55	30.6	0	0	0.0	0	0	0.0
	大分	59,600	3,460	5.8	5	0	0.0	13	2	15.4	5,927	342	5.8	7	2	28.6	0	0	0.0	0	0	0.0
	崎	66,040	6,175	9.4	0	0	0.0	0	0	0.0	6,539	596	9.1	130	43	33.1	0	0	0.0	0	0	0.0
鹿児島	83,422	4,718	5.7	194	28	14.4	469	71	15.1	7,207	307	4.3	47	4	8.5	0	0	0.0	202	3	1.5	
沖縄	90,742	2,195	2.4	903	24	2.7	2,690	75	2.8	3,198	59	1.8	70	0	0.0	1	0	0.0	0	0	0.0	
	小計	862,003	48,535	5.6	1,235	52	4.2	3,448	169	4.9	78,097	4,387	5.6	881	217	24.6	3	1	33.3	202	3	1.5
全国合計		8,256,390	302,184	3.7	57,172	1,794	3.1	65,513	3,020	4.6	604,661	20,857	3.4	15,898	2,042	12.8	1,132	605	53.4	1,891	1,014	53.6

1)「期限切等」は自センター血液の期限切、破損等の製品減損数。

2)「期限切等の比率」=期限切等/(期首在庫+製造本数) × 100

## (4)-1 血漿製剤(白除)の期首在庫・製造・期限切本数(自センター血液)

平成19年度4~3月累計

ブロック名	施設名	単位換算			FFP5			FFP-LR2			FFP-LR1		
		製造 期首 在庫と 合計 本数の	期限切等	期の 比率 切等	製造 期首 在庫と 合計 本数の	期限切等	期の 比率 切等	製造 期首 在庫と 合計 本数の	期限切等	期の 比率 切等	製造 期首 在庫と 合計 本数の	期限切等	期の 比率 切等
北海道	北海道	251,010.0	4,088.0	1.6	10,449	685	6.6	62,616	166	0.3	7,278	110	1.5
	小計	251,010.0	4,088.0	1.6	10,449	685	6.6	62,616	166	0.3	7,278	110	1.5
宮城	青森	46,231.0	376.5	0.8	3,995	60	1.5	7,866	13	0.2	1,772	25	1.4
	岩手	26,128.5	1,227.5	4.7	1,041	241	23.2	6,193	7	0.1	1,563	1	0.1
	宮城	100,892.5	2,879.5	2.9	5,375	545	10.1	22,507	19	0.1	4,331	65	1.5
	秋田	43,318.0	2,765.0	6.4	3,851	442	11.5	7,730	73	0.9	582	224	38.5
	山形	22,123.0	828.0	3.7	1,049	72	6.9	5,154	27	0.5	944	258	27.3
	福島	72,078.5	337.0	0.5	2,368	41	1.7	16,529	36	0.2	7,101	16	0.2
小計	310,771.5	8,413.5	2.7	17,679	1,401	7.9	65,979	175	0.3	16,293	589	3.6	
東京	茨城	87,510.0	3,837.0	4.4	5,205	738	14.2	18,927	45	0.2	3,136	8	0.3
	栃木	65,612.5	1,078.5	1.6	3,983	99	2.5	13,641	194	1.4	3,183	1	0.0
	群馬	55,673.5	81.5	0.1	4,208	13	0.3	10,388	3	0.0	2,313	5	0.2
	埼玉	165,041.0	287.5	0.2	10,372	32	0.3	34,980	30	0.1	5,494	25	0.5
	千葉	210,770.0	1,296.0	0.6	11,680	24	0.2	45,988	36	0.1	9,604	712	7.4
	東京都	538,650.5	3,125.5	0.6	41,623	506	1.2	103,822	162	0.2	12,713	73	0.6
	神奈川	248,506.0	7,873.0	3.2	11,498	797	6.9	61,024	548	0.9	5,296	1,496	28.2
	新潟	69,487.5	398.0	0.6	3,966	64	1.6	15,124	20	0.1	2,857	12	0.4
	山梨	46,786.0	214.5	0.5	5,471	30	0.5	5,950	19	0.3	1,054	5	0.5
小計	1,488,037.0	18,191.5	1.2	98,006	2,303	2.3	309,844	1,057	0.3	45,650	2,337	5.1	
愛知	富山	18,278.5	972.0	5.3	872	186	21.3	4,253	12	0.3	773	4	0.5
	石川	30,927.0	1,333.5	4.3	1,986	255	12.8	6,159	14	0.2	1,680	11	0.7
	福井	28,201.0	1,478.0	5.2	1,520	286	18.8	5,733	13	0.2	2,268	6	0.3
	長野	63,819.0	1,161.5	1.8	3,012	211	7.0	14,503	32	0.2	3,500	7	0.2
	岐阜	64,709.5	5,114.5	7.9	6,086	383	6.3	9,394	8	0.1	4,065	2,117	52.1
	静岡県	83,823.5	1,158.0	1.4	5,197	198	3.8	17,906	46	0.3	2,747	20	0.7
	愛知	215,576.5	6,685.5	3.1	22,649	438	1.9	31,265	1,449	4.6	5,691	99	1.7
	三重	38,931.5	361.0	0.9	1,495	62	4.1	10,337	14	0.1	297	6	2.0
小計	544,266.5	18,264.0	3.4	42,817	2,019	4.7	99,550	1,588	1.6	21,021	2,270	10.8	
大阪	滋賀	46,437.5	1,851.0	4.0	3,430	363	10.6	8,162	10	0.1	3,201	4	0.1
	京都	102,922.0	226.5	0.2	4,547	12	0.3	26,149	55	0.2	1,160	1	0.1
	大坂	403,169.0	6,025.5	1.5	21,304	156	0.7	90,117	1,562	1.7	17,532	373	2.1
	兵庫	178,752.0	1,516.5	0.8	8,103	144	1.8	43,500	107	0.2	5,158	317	6.1
	奈良	46,146.5	83.0	0.2	1,594	4	0.3	11,381	19	0.2	2,689	4	0.1
	和歌山	1,840.0	5.0	0.3	368	1	0.3	0	0	0.0	0	0	0.0
小計	779,267.0	9,707.5	1.2	39,346	680	1.7	179,309	1,753	1.0	29,740	699	2.4	
岡山	鳥取	22,086.0	299.0	1.4	1,275	52	4.1	4,982	10	0.2	510	6	1.2
	島根	15,943.5	482.5	3.0	204	38	18.6	4,749	29	0.6	451	137	30.4
	岡山	78,925.5	1,727.0	2.2	4,824	313	6.5	17,092	42	0.2	2,353	24	1.0
	広島	100,073.0	311.0	0.3	6,637	13	0.2	21,363	82	0.4	1,866	0	0.0
	山口	70,225.5	5,820.5	8.3	3,159	688	21.8	16,656	293	1.8	2,975	1,001	33.6
	徳島	21,240.0	269.5	1.3	531	17	3.2	5,840	8	0.1	710	107	15.1
	香川	37,847.0	357.0	0.9	1,285	51	4.0	9,993	6	0.1	962	56	5.8
	愛媛	56,411.5	1,512.5	2.7	3,434	271	7.9	12,816	52	0.4	529	1	0.2
	高知	27,714.5	639.5	2.3	2,677	97	3.6	4,403	25	0.6	747	53	7.1
小計	430,466.5	11,418.5	2.7	24,026	1,540	6.4	97,894	547	0.6	11,103	1,385	12.5	
福岡	福岡	178,835.5	619.5	0.3	15,914	69	0.4	32,797	91	0.3	583	1	0.2
	佐賀	0.0	0.0	0.0	0	0	0.0	0	0	0.0	0	0	0.0
	長崎	45,042.0	2,015.5	4.5	4,317	209	4.8	7,645	318	4.2	348	11	3.2
	熊本	66,132.0	358.5	0.5	3,417	9	0.3	16,003	60	0.4	692	89	12.9
	大宮	37,573.5	665.5	1.8	4,056	95	2.3	5,458	15	0.3	613	97	15.8
	分岐	38,670.5	318.0	0.8	2,281	39	1.7	8,947	41	0.5	283	0	0.0
	鹿嶋	75,287.0	543.5	0.7	5,536	58	1.0	14,960	62	0.4	1,818	45	2.5
	児島	68,565.0	561.0	0.8	8,019	51	0.6	9,147	82	0.9	686	40	5.8
小計	510,105.5	5,081.5	1.0	43,540	530	1.2	94,957	669	0.7	5,023	283	5.6	
全国合計	4,313,924.0	75,164.5	1.7	275,863	9,158	3.3	910,149	5,955	0.7	136,108	7,673	5.6	

1)「期限切等」は自センター血液の期限切、破損等の製品減損数。

2)「期限切等の比率」=期限切等/(期首在庫+製造本数)×100

## (4) - 2 血漿製剤(未白除)の期首在庫・製造・期限切本数(自センター血液)

平成19年度4～3月累計

ブロック名	施設名	単位換算			FFP2			FFP1		
		製造 合計 期首 在庫と の本数	期限 切等	期 の 比 率 等	製造 合計 期首 在庫と の本数	期限 切等	期 の 比 率 等	製造 合計 期首 在庫と の本数	期限 切等	期 の 比 率 等
北海道	北海道	54,557.0	10,925.0	20.0	25,092	4,268	17.0	4,373	2,389	54.6
	小計	54,557.0	10,925.0	20.0	25,092	4,268	17.0	4,373	2,389	54.6
宮城	森手	9,007.0	3,861.0	42.9	4,021	1,698	42.2	965	465	48.2
	岩宮	9,009.0	3,043.0	33.8	3,954	1,219	30.8	1,101	605	55.0
	城田	17,125.0	5,590.0	32.6	7,753	2,285	29.5	1,619	1,020	63.0
	秋田	8,316.0	4,303.0	51.7	4,090	2,112	51.6	136	79	58.1
	山形	5,220.0	1,773.0	34.0	2,556	853	33.4	108	67	62.0
	福島	21,691.0	7,134.0	32.9	7,467	2,211	29.6	6,757	2,712	40.1
小計	70,368.0	25,704.0	36.5	29,841	10,378	34.8	10,686	4,948	46.3	
東京	茨城	16,125.0	5,742.0	35.6	7,486	2,578	34.4	1,153	586	50.8
	栃木	10,667.0	3,311.0	31.0	4,783	1,422	29.7	1,101	467	42.4
	群馬	9,345.0	1,624.0	17.4	4,453	742	16.7	439	140	31.9
	埼玉	30,615.0	7,846.0	25.6	14,098	3,406	24.2	2,419	1,034	42.7
	千葉	31,310.0	920.0	2.9	14,190	135	1.0	2,930	650	22.2
	東京都	93,036.0	19,058.0	20.5	43,877	8,230	18.8	5,282	2,598	49.2
	神奈川	45,320.0	5,397.0	11.9	21,667	2,140	9.9	1,986	1,117	56.2
	新潟	12,724.0	2,618.0	20.6	5,984	1,165	19.5	756	288	38.1
	山梨	4,426.0	772.0	17.4	2,183	379	17.4	60	14	23.3
小計	253,568.0	47,288.0	18.6	118,721	20,197	17.0	16,126	6,894	42.8	
愛知	富山	3,825.0	914.0	23.9	1,800	386	21.4	225	142	63.1
	石川	5,225.0	1,232.0	23.6	2,323	569	24.5	579	94	16.2
	福井	7,546.0	3,445.0	45.7	3,316	1,428	43.1	914	589	64.4
	長野	10,800.0	2,522.0	23.4	4,635	986	21.3	1,530	550	35.9
	岐阜	8,347.0	2,775.0	33.2	3,525	840	23.8	1,297	1,095	84.4
	静岡	17,104.0	4,100.0	24.0	7,927	1,722	21.7	1,250	656	52.5
	愛知	22,940.0	3,921.0	17.1	10,681	1,689	15.8	1,578	543	34.4
	三重	5,659.0	1,047.0	18.5	2,795	507	18.1	69	33	47.8
小計	81,446.0	19,956.0	24.5	37,002	8,127	22.0	7,442	3,702	49.7	
大阪	滋賀	8,764.0	3,925.0	44.8	3,694	1,633	44.2	1,376	659	47.9
	京都	23,389.0	6,779.0	29.0	11,411	3,201	28.1	567	377	66.5
	大阪	71,577.0	19,646.0	27.4	32,358	8,126	25.1	6,861	3,394	49.5
	兵庫	35,514.0	10,800.0	30.4	16,897	4,830	28.6	1,720	1,140	66.3
	奈良	8,590.0	296.0	3.4	3,681	116	3.2	1,228	64	5.2
	和歌山	3,415.0	2.0	0.1	1,625	1	0.1	165	0	0.0
小計	151,249.0	41,448.0	27.4	69,666	17,907	25.7	11,917	5,634	47.3	
岡山	鳥取	4,289.0	1,194.0	27.8	2,034	543	26.7	221	108	48.9
	島根	4,253.0	1,897.0	44.6	2,027	874	43.1	199	149	74.9
	岡山	14,114.0	3,870.0	27.4	6,793	1,817	26.7	528	236	44.7
	広島	16,411.0	4,505.0	27.5	7,771	1,991	25.6	869	523	60.2
	山口	12,667.0	3,971.0	31.3	6,096	1,816	29.8	475	339	71.4
	徳島	2,767.0	253.0	9.1	1,293	102	7.9	181	49	27.1
	香川	8,180.0	2,552.0	31.2	3,926	1,198	30.5	328	156	47.6
	愛媛	12,244.0	3,105.0	25.4	5,946	1,418	23.8	352	269	76.4
	高知	4,021.0	596.0	14.8	1,815	147	8.1	391	302	77.2
小計	78,946.0	21,943.0	27.8	37,701	9,906	26.3	3,544	2,131	60.1	
福岡	福岡	24,960.0	7,220.0	28.9	12,237	3,436	28.1	486	348	71.6
	佐賀	0.0	0.0	0.0	0	0	0.0	0	0	0.0
	長崎	5,807.0	1,854.0	31.9	2,855	906	31.7	97	42	43.3
	熊本	14,551.0	4,217.0	29.0	7,141	2,052	28.7	269	113	42.0
	大分	5,564.0	2,130.0	38.3	2,662	998	37.5	240	134	55.8
	宮崎	11,056.0	4,369.0	39.5	5,356	2,083	38.9	344	203	59.0
	鹿児島	14,412.0	6,415.0	44.5	6,645	2,901	43.7	1,122	613	54.6
	沖縄	5,305.0	1,085.0	20.5	2,489	437	17.6	327	211	64.5
小計	81,655.0	27,290.0	33.4	39,385	12,813	32.5	2,885	1,664	57.7	
全国合計	771,789.0	194,554.0	25.2	357,408	83,596	23.4	56,973	27,362	48.0	

1)「期限切等」は自センター血液の期限切、破損等の製品減損数。2)「期限切等の比率」=期限切等/(期首在庫+製造本数)×100

(5) 赤血球製剤・全血製剤の期首在庫・製造・期限切本数(自センター血液)

平成19年度4～3月累計

ブロック名 施設名	項目	赤血球製剤									全血製剤								
		単位換算			2単位			1単位			単位換算			2単位			1単位		
		製造 期首在 庫の本 数との 合計	期限 切等	期 の 比 率 等	製造 期首在 庫の本 数との 合計	期限 切等	期 の 比 率 等	製造 期首在 庫の本 数との 合計	期限 切等	期 の 比 率 等	製造 期首在 庫の本 数との 合計	期限 切等	期 の 比 率 等	製造 期首在 庫の本 数との 合計	期限 切等	期 の 比 率 等	製造 期首在 庫の本 数との 合計	期限 切等	期 の 比 率 等
北海道	北海道	385,707	2,103	0.5	171,958	913	0.5	41,791	277	0.7	1	0	0.0	0	0	0.0	1	0	0.0
	小計	385,707	2,103	0.5	171,958	913	0.5	41,791	277	0.7	1	0	0.0	0	0	0.0	1	0	0.0
宮城	青森	69,822	215	0.3	31,033	90	0.3	7,756	35	0.5	17	2	11.8	0	0	0.0	17	2	11.8
	岩手	60,253	866	1.4	26,401	399	1.5	7,451	68	0.9	0	0	0.0	0	0	0.0	0	0	0.0
	宮城	102,391	583	0.6	45,508	275	0.6	11,375	33	0.3	0	0	0.0	0	0	0.0	0	0	0.0
	秋田	58,429	501	0.9	24,711	179	0.7	9,007	143	1.6	0	0	0.0	0	0	0.0	0	0	0.0
	山形	48,683	588	1.2	21,224	161	0.8	6,235	266	4.3	0	0	0.0	0	0	0.0	0	0	0.0
	福島	110,378	278	0.3	48,195	116	0.2	13,988	46	0.3	0	0	0.0	0	0	0.0	0	0	0.0
小計	449,956	3,031	0.7	197,072	1,220	0.6	55,812	591	1.1	17	2	11.8	0	0	0.0	17	2	11.8	
東京	茨城	114,308	898	0.8	48,515	291	0.6	17,278	316	1.8	511	36	7.0	227	14	6.2	57	8	14.0
	栃木	85,801	507	0.6	35,539	193	0.5	14,723	121	0.8	13	2	15.4	4	1	25.0	5	0	0.0
	群馬	95,767	87	0.1	40,987	35	0.1	13,793	17	0.1	11	9	81.8	4	4	100.0	3	1	33.3
	埼玉	261,138	914	0.4	108,955	363	0.3	43,228	188	0.4	575	32	5.6	285	15	5.3	5	2	40.0
	千葉	259,307	1,360	0.5	108,159	375	0.3	42,989	610	1.4	6	2	33.3	3	1	33.3	0	0	0.0
	東京都	671,830	6,778	1.0	303,567	2,904	1.0	64,696	970	1.5	176	53	30.1	82	25	30.5	12	3	25.0
	神奈川	352,664	118	0.0	171,530	52	0.0	9,604	14	0.1	126	0	0.0	63	0	0.0	0	0	0.0
	新潟	108,914	1,350	1.2	48,364	591	1.2	12,186	168	1.4	0	0	0.0	0	0	0.0	0	0	0.0
	山梨	40,546	42	0.1	18,130	18	0.1	4,286	6	0.1	0	0	0.0	0	0	0.0	0	0	0.0
小計	1,990,275	12,054	0.6	883,746	4,822	0.5	222,783	2,410	1.1	1,418	134	9.4	668	60	9.0	82	14	17.1	
愛知	富山	48,508	452	0.9	20,277	167	0.8	7,954	118	1.5	18	7	38.9	4	1	25.0	10	5	50.0
	石川	60,816	1,837	3.0	27,248	725	2.7	6,320	387	6.1	12	8	66.7	4	2	50.0	4	4	100.0
	福井	43,691	381	0.9	19,578	152	0.8	4,535	77	1.7	5	1	20.0	2	0	0.0	1	1	100.0
	長野	90,278	1,322	1.5	41,272	575	1.4	7,734	172	2.2	50	11	22.0	22	4	18.2	6	3	50.0
	岐阜	81,805	1,857	2.3	35,269	690	2.0	11,267	477	4.2	86	16	18.6	40	5	12.5	6	6	100.0
	静岡	164,800	1,037	0.6	71,287	305	0.4	22,226	427	1.9	23	3	13.0	9	0	0.0	5	3	60.0
	愛知県	301,569	521	0.2	135,328	220	0.2	30,913	81	0.3	19	8	42.1	7	3	42.9	5	2	40.0
三重	66,793	630	0.9	33,144	305	0.9	505	20	4.0	52	0	0.0	26	0	0.0	0	0	0.0	
小計	858,260	8,037	0.9	383,403	3,139	0.8	91,454	1,759	1.9	265	54	20.4	114	15	13.2	37	24	64.9	
大阪	滋賀	53,198	236	0.4	24,052	80	0.3	5,094	76	1.5	0	0	0.0	0	0	0.0	0	0	0.0
	京都	137,256	296	0.2	67,924	145	0.2	1,408	6	0.4	0	0	0.0	0	0	0.0	0	0	0.0
	大阪	525,680	668	0.1	245,091	313	0.1	35,498	42	0.1	407	88	21.6	165	38	23.0	77	12	15.6
	兵庫	242,522	1,882	0.8	113,470	363	0.3	15,582	1,156	7.4	0	0	0.0	0	0	0.0	0	0	0.0
	奈良	64,498	249	0.4	30,084	118	0.4	4,330	13	0.3	7	5	71.4	3	2	66.7	1	1	100.0
和歌山	0	0	0.0	0	0	0.0	0	0	0.0	0	0	0.0	0	0	0.0	0	0	0.0	
小計	1,023,154	3,331	0.3	480,621	1,019	0.2	61,912	1,293	2.1	414	93	22.5	168	40	23.8	78	13	16.7	
岡山	鳥取	32,178	294	0.9	14,810	109	0.7	2,558	76	3.0	2	1	50.0	0	0	0.0	2	1	50.0
	島根	31,522	806	2.6	15,358	330	2.1	806	146	18.1	0	0	0.0	0	0	0.0	0	0	0.0
	岡山	104,716	1,476	1.4	49,414	483	1.0	5,888	510	8.7	35	9	25.7	16	4	25.0	3	1	33.3
	広島	144,002	3,282	2.3	68,170	1,283	1.9	7,662	716	9.3	6	0	0.0	2	0	0.0	2	0	0.0
	山口	82,569	566	0.7	38,666	147	0.4	5,237	272	5.2	21	0	0.0	7	0	0.0	7	0	0.0
	徳島	39,504	350	0.9	19,247	106	0.6	1,010	138	13.7	0	0	0.0	0	0	0.0	0	0	0.0
	香川	53,128	647	1.2	24,834	273	1.1	3,460	101	2.9	0	0	0.0	0	0	0.0	0	0	0.0
	愛媛	73,578	1,182	1.6	36,374	531	1.5	830	120	14.5	0	0	0.0	0	0	0.0	0	0	0.0
	高知	42,564	440	1.0	17,850	139	0.8	6,864	162	2.4	0	0	0.0	0	0	0.0	0	0	0.0
	小計	603,761	9,043	1.5	284,723	3,401	1.2	34,315	2,241	6.5	64	10	15.6	25	4	16.0	14	2	14.3
福岡	福賀	299,008	2,289	0.8	148,711	1,031	0.7	1,586	227	14.3	0	0	0.0	0	0	0.0	0	0	0.0
	佐賀	0	0	0.0	0	0	0.0	0	0	0.0	0	0	0.0	0	0	0.0	0	0	0.0
	長崎	76,353	3,230	4.2	36,316	1,144	3.2	3,721	942	25.3	0	0	0.0	0	0	0.0	0	0	0.0
	熊本	105,006	3,142	3.0	51,568	1,432	2.8	1,870	278	14.9	16	6	37.5	8	3	37.5	0	0	0.0
	大分	53,673	823	1.5	24,612	245	1.0	4,449	333	7.5	0	0	0.0	0	0	0.0	0	0	0.0
	宮崎	55,606	974	1.8	27,560	461	1.7	486	52	10.7	0	0	0.0	0	0	0.0	0	0	0.0
	鹿児島	90,840	511	0.6	42,721	235	0.6	5,398	41	0.8	0	0	0.0	0	0	0.0	0	0	0.0
沖縄	69,330	527	0.8	33,877	227	0.7	1,576	73	4.6	0	0	0.0	0	0	0.0	0	0	0.0	
小計	749,816	11,496	1.5	365,365	4,775	1.3	19,086	1,946	10.2	16	6	37.5	8	3	37.5	0	0	0.0	
全国合計	6,060,929	49,095	0.8	2,766,888	19,289	0.7	527,153	10,517	2.0	2,195	299	13.6	983	122	12.4	229	55	24.0	

1)「期限切等」は自センター血液の期限切、破損等の製品減損数。

2)「期限切等の比率」=期限切等/(期首在庫+製造本数)×100



## (6) 赤血球M・A・P製剤／赤血球濃厚液－LR製剤の期首在庫・製造・期限切本数(自センター血液)

平成19年度4～3月累計

ブロック名	項目 施設名	合計		2 単 位						1 単 位				
				期首在庫	製造本数		期限切等	期の比率等	期首在庫	製造本数		期限切等	期の比率等	
					前年比	構成比				前年比	前年比			前年比
本	%	%	本	本	%	本	%	本	本	%	本	%		
北海道	北海道	208,814	95.7	99.7	3,015	168,081	102.8	908	0.5	853	40,733	74.6	277	0.7
	小計	208,814	95.7	99.7	3,015	168,081	102.8	908	0.5	853	40,733	74.6	277	0.7
宮城	青森	37,987	87.7	99.4	434	30,421	108.6	86	0.3	105	7,566	49.5	34	0.4
	岩手	33,293	104.2	99.6	279	25,949	122.8	399	1.5	53	7,344	67.9	68	0.9
	宮城	55,797	92.2	99.4	478	44,631	108.5	264	0.6	141	11,166	57.5	30	0.3
	秋田	33,125	98.3	99.6	260	24,273	113.9	158	0.6	121	8,852	71.4	137	1.5
	山形	26,475	93.5	98.0	254	20,526	104.6	156	0.8	76	5,949	68.5	260	4.3
	福島	61,137	97.4	99.7	494	47,476	116.5	108	0.2	251	13,661	61.9	44	0.3
	小計	247,814	95.1	99.4	2,199	193,276	112.4	1,171	0.6	747	54,538	61.5	573	1.0
東京	茨城	64,312	98.5	99.1	557	47,423	106.7	288	0.6	280	16,889	80.9	316	1.8
	栃木	49,162	99.5	99.3	571	34,606	106.5	179	0.5	126	14,556	86.1	118	0.8
	群馬	53,635	91.7	99.1	486	40,029	106.1	28	0.1	132	13,606	65.7	13	0.1
	埼玉	148,548	100.4	99.3	1,587	106,188	105.7	316	0.3	628	42,360	89.3	166	0.4
	千葉	149,107	102.3	99.7	950	106,711	109.2	370	0.3	496	42,396	88.1	605	1.4
	東京	360,170	97.7	99.1	3,685	296,405	105.2	2,851	1.0	693	63,765	73.3	941	1.5
	神奈川	178,263	100.1	99.6	1,767	168,891	104.6	41	0.0	109	9,372	56.8	2	0.0
	新潟	59,070	98.0	99.2	728	47,122	99.7	589	1.2	198	11,948	92.1	140	1.2
	山梨	22,099	91.1	99.7	152	17,897	110.6	8	0.0	55	4,202	52.0	2	0.0
	小計	1,084,366	98.7	99.3	10,483	865,272	105.6	4,670	0.5	2,717	219,094	78.6	2,303	1.0
愛知	富山	27,499	100.7	99.3	402	19,698	101.5	166	0.8	128	7,801	98.6	116	1.5
	石川	32,803	90.3	99.7	435	26,731	106.7	725	2.7	208	6,072	53.9	380	6.1
	福井	23,581	94.5	99.8	384	19,148	103.2	147	0.8	80	4,433	69.3	77	1.7
	長野	47,953	94.7	99.3	562	40,388	108.9	570	1.4	116	7,565	55.7	168	2.2
	岐阜	45,723	94.9	99.5	301	34,676	102.7	668	1.9	174	11,047	76.6	463	4.1
	静岡	92,208	103.0	99.6	614	70,320	114.4	297	0.4	276	21,888	78.2	421	1.9
	愛知	161,346	98.5	99.2	2,336	131,390	105.9	182	0.1	714	29,956	75.3	48	0.2
	三重	32,862	100.1	99.5	604	32,368	102.8	297	0.9	10	494	37.0	20	4.0
	小計	463,975	98.0	99.4	5,638	374,719	106.8	3,052	0.8	1,706	89,256	72.7	1,693	1.9
大阪	滋賀	28,687	95.5	99.8	269	23,704	111.3	80	0.3	96	4,983	56.9	74	1.5
	京都	68,051	97.6	99.9	1,088	66,674	101.3	121	0.2	22	1,377	35.4	5	0.4
	大阪	275,978	107.4	99.4	2,187	241,181	116.4	290	0.1	518	34,797	70.0	35	0.1
	兵庫	126,945	99.8	99.7	1,213	111,762	107.9	353	0.3	257	15,183	64.4	1,146	7.4
	奈良	33,429	93.4	98.4	365	29,205	106.9	111	0.4	73	4,224	50.0	10	0.2
	和歌山	0	0.0	0	0	0	0.0	0	0.0	0	0	0.0	0	0.0
小計	533,090	98.8	99.5	5,122	472,526	107.5	955	0.2	966	60,564	60.4	1,270	2.1	
岡山	鳥取	16,994	95.9	99.7	221	14,519	107.6	109	0.7	69	2,475	58.7	75	2.9
	根拠	15,775	80.9	99.2	208	15,007	107.1	300	2.0	18	768	14.0	132	16.8
	岡山	54,218	96.4	99.7	713	48,438	108.6	465	0.9	76	5,780	49.7	509	8.7
	広島	64,568	94.6	98.1	959	57,310	104.9	1,274	2.2	256	7,258	53.2	713	9.5
	山口	42,850	99.2	99.1	477	37,778	116.0	140	0.4	115	5,072	47.7	269	5.2
	徳島	19,907	92.5	99.6	215	18,932	107.0	98	0.5	24	975	25.5	137	13.7
	香川	27,576	97.1	98.7	280	24,190	105.0	263	1.1	59	3,386	63.3	97	2.8
	愛媛	36,180	99.9	98.8	490	35,390	101.5	527	1.5	10	790	59.4	116	14.5
	高知	24,047	98.4	99.2	301	17,349	110.8	135	0.8	115	6,698	76.4	153	2.2
	小計	302,115	95.8	96.1	3,864	268,913	107.3	3,311	1.2	742	33,202	51.2	2,201	6.5
福岡	福岡	147,433	106.0	99.5	1,677	145,923	106.6	728	0.5	44	1,510	66.9	212	13.6
	佐賀	0	0	0	0	0	0	0	0.0	0	0	0	0	0.0
	長崎	38,882	96.6	98.9	383	35,451	103.8	979	2.7	42	3,431	56.1	910	26.2
	熊本	52,418	97.2	99.5	619	50,631	99.3	1,373	2.7	79	1,787	60.3	277	14.8
	大分	28,301	91.6	99.5	394	23,990	91.8	170	0.7	120	4,311	90.9	324	7.3
	宮崎	27,495	95.6	100.0	476	27,056	102.0	441	1.6	26	439	19.7	35	7.5
	鹿児島	47,445	98.0	99.8	448	42,172	108.8	191	0.4	96	5,273	54.5	36	0.7
	沖縄	34,815	105.7	99.4	341	33,255	104.2	216	0.6	7	1,560	152.5	73	4.7
小計	376,789	100.7	99.5	4,338	358,478	103.8	4,098	1.1	414	18,311	63.1	1,867	10.0	
全国合計		3,216,963	98.1	99.1	34,659	2,701,265	106.3	18,165	0.7	8,145	515,698	69.8	10,184	1.9

1) 赤血球製剤でM・A・P及びRCC－LR製剤を再掲。

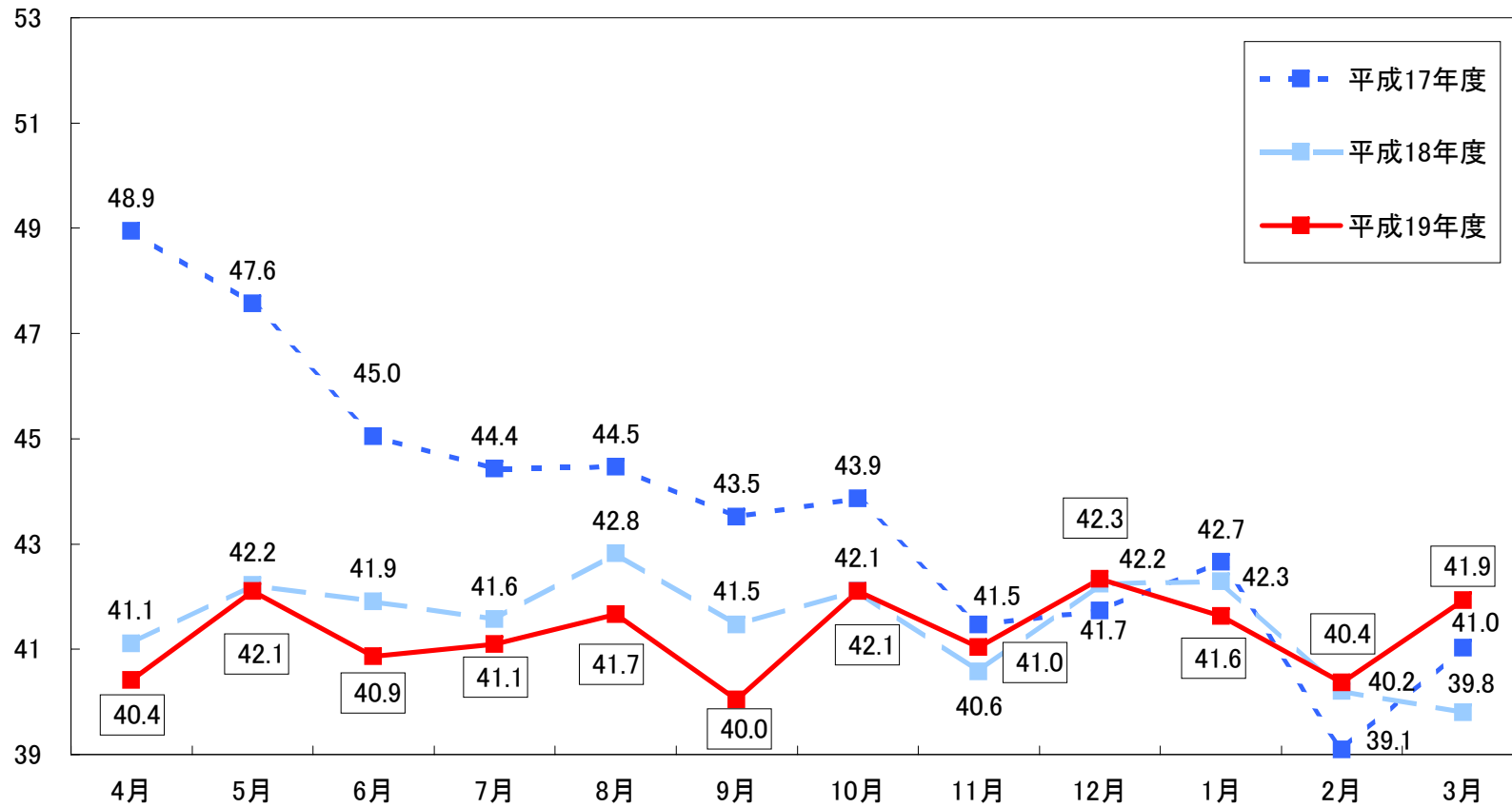
2) 「構成比」は、赤血球製剤のM・A・P及びRCC－LR製剤の赤血球製剤製造本数(単位換算)に占める割合。

3) 「期限切等」は自センター血液の期限切、破損等の製品減損数。

4) 「期限切等の比率」=期限切等/(期首在庫+製造本数)×100

# 献血者数

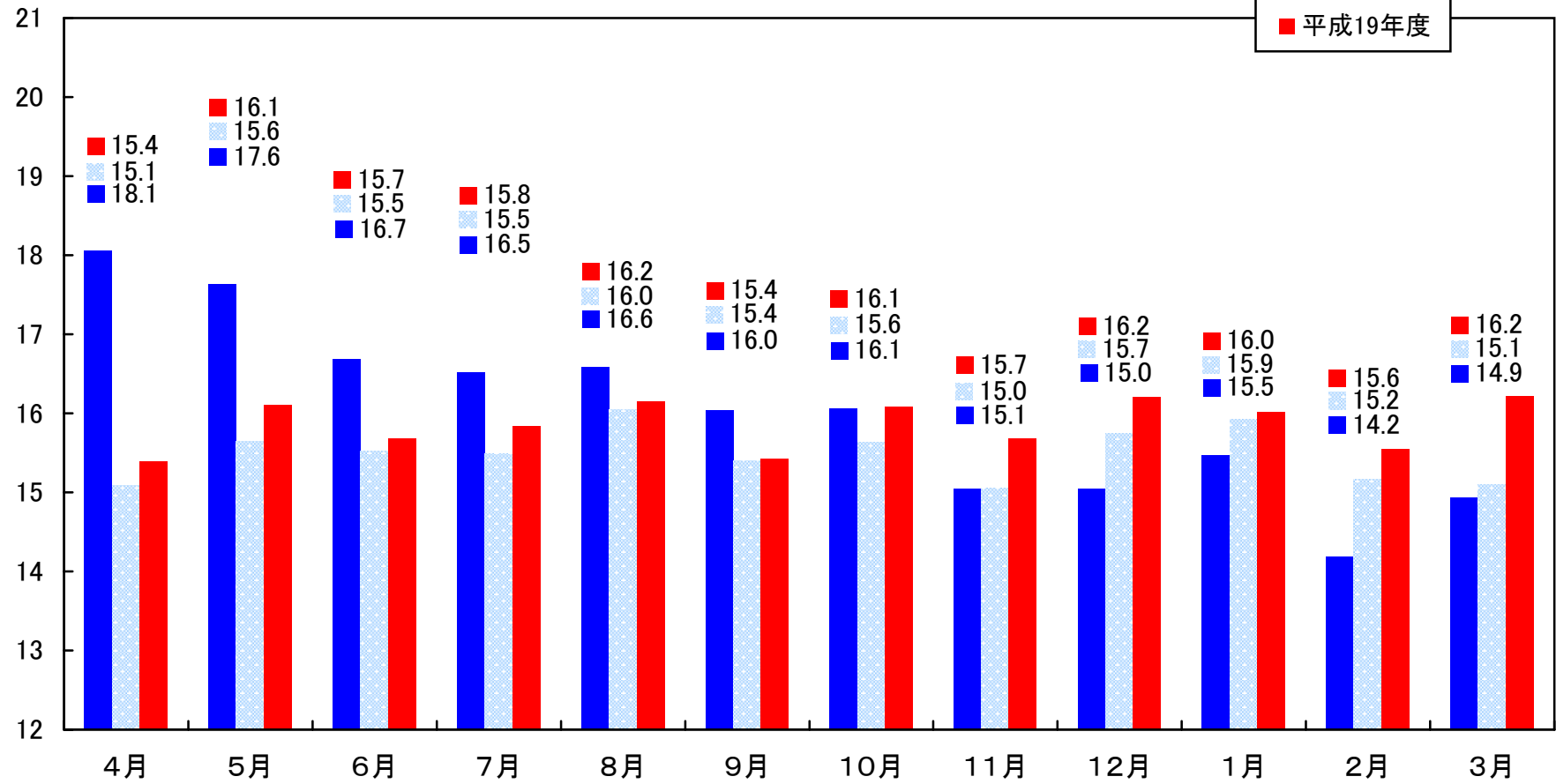
献血者数(万人)



# 献血量

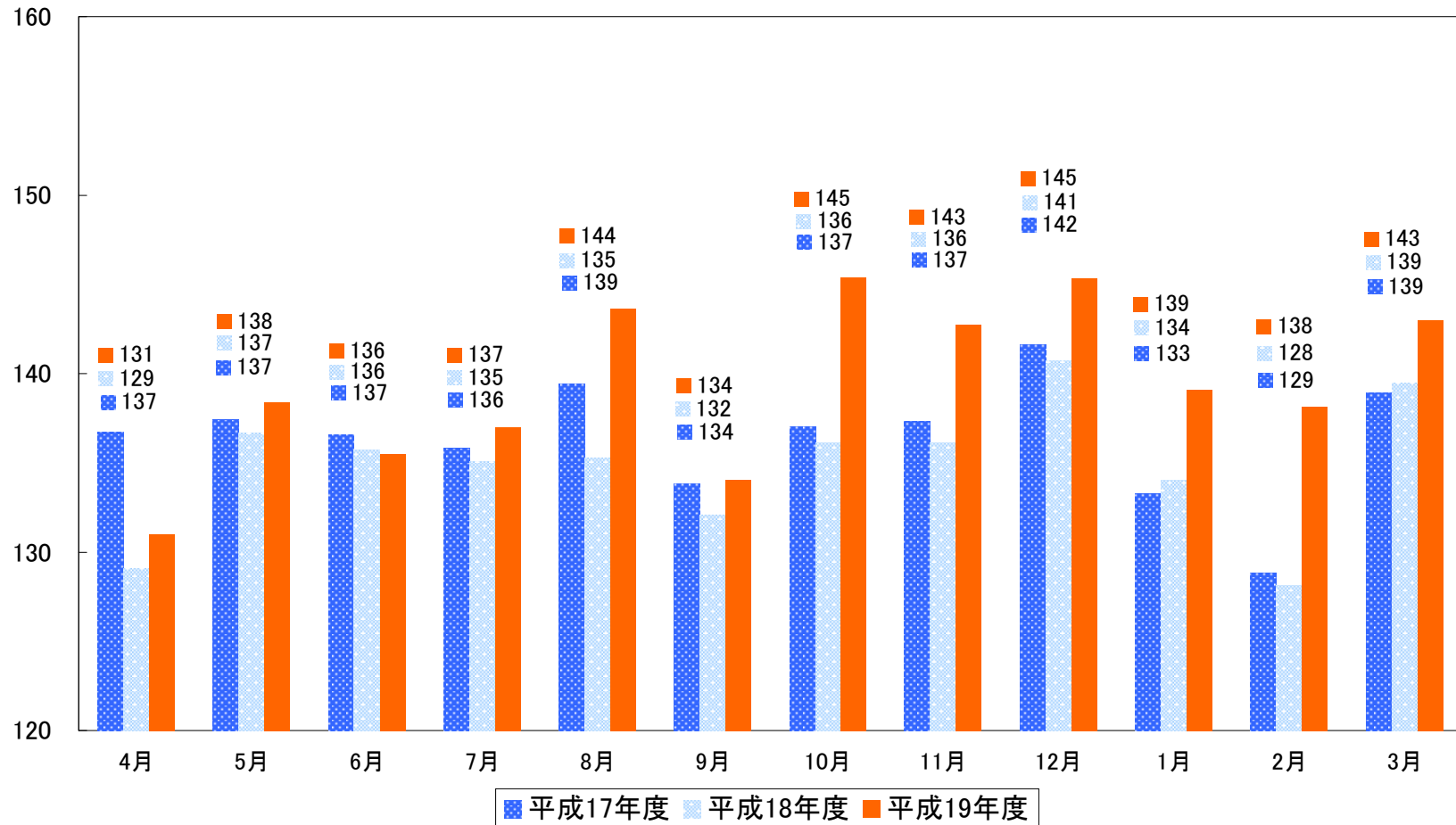
献血量(万L)

- 平成17年度
- 平成18年度
- 平成19年度



# 供給本数(合計換算本数)

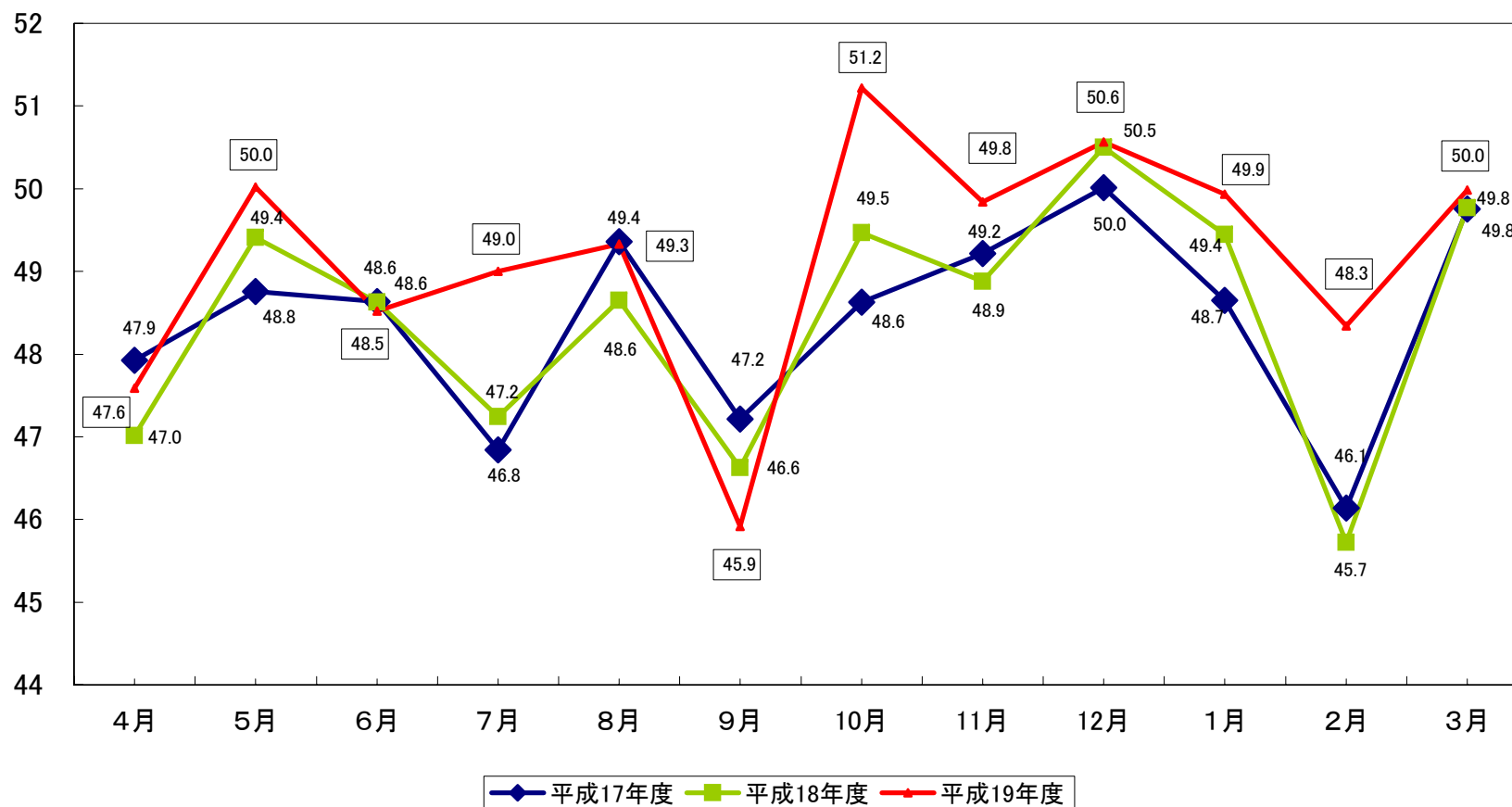
換算本数(万本)



換算数は、FFP-LR1は1.5、FFP-LR2は3をそれぞれ乗じた本数。

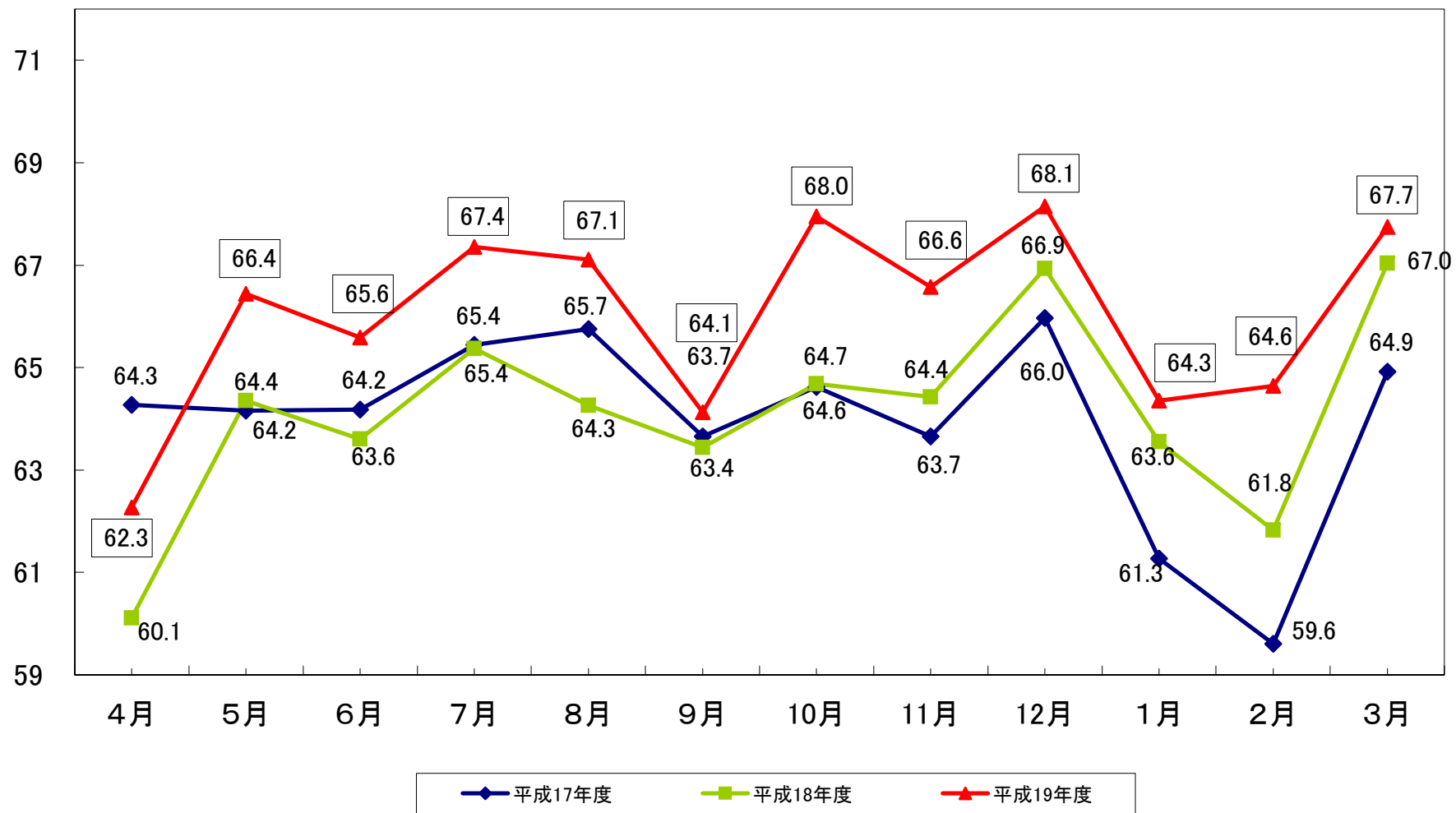
換算本数(万本)

供給本数(赤血球製剤)



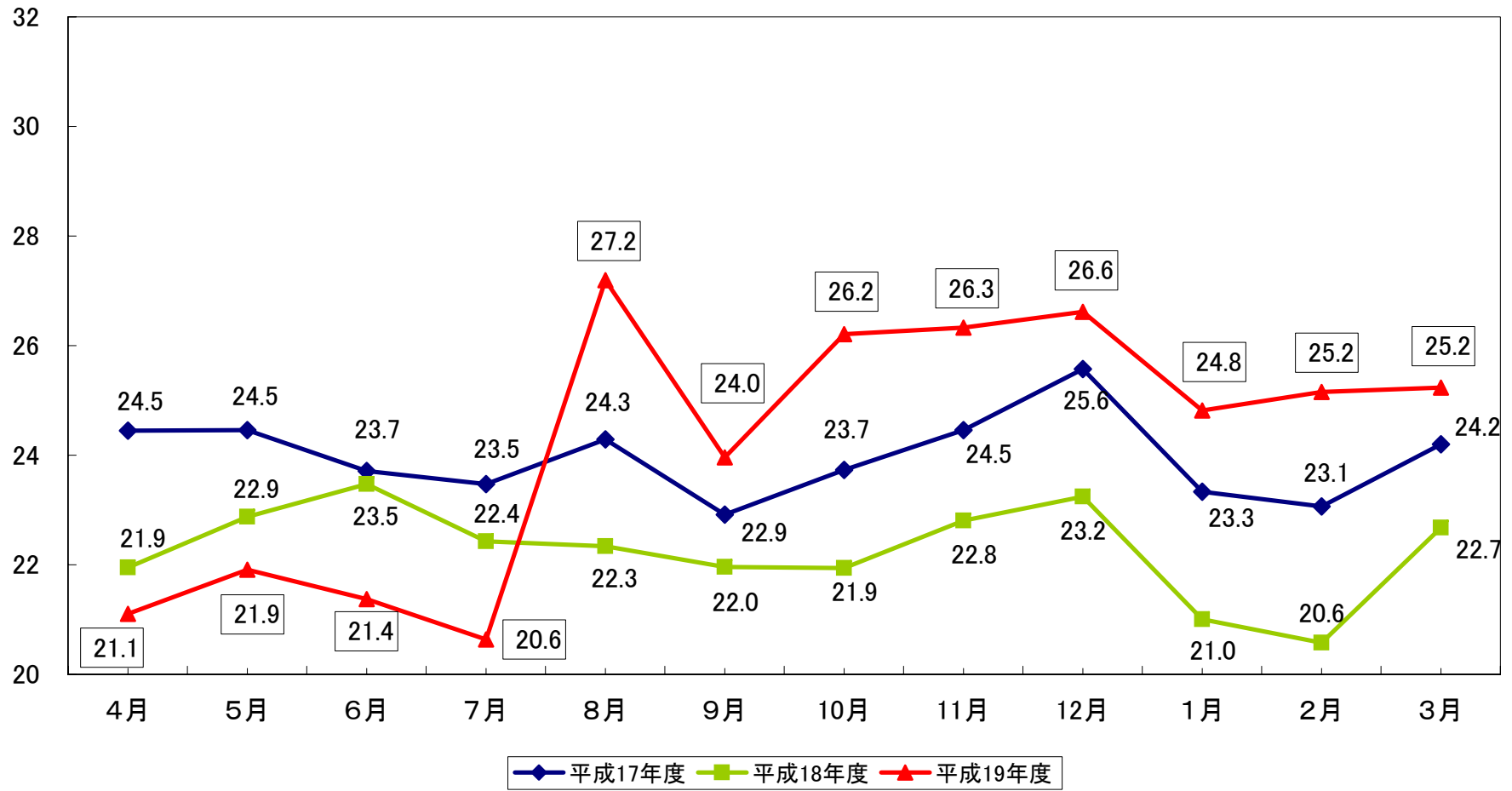
# 供給本数(血小板製剤)

換算本数(万本)



# 供給本数(血漿製剤)

換算本数(万本)



換算数は、FFP-LR1は1.5、FFP-LR2は3をそれぞれ乗じた本数。

# 1. 献 血 者 数

(人)

採血方法		月												合計
		4月	5月	6月	7月	8月	9月	10月	11月	12月	1月	2月	3月	
血小板	17年度	66,866	66,679	64,497	68,130	66,607	63,829	65,864	63,739	66,250	64,408	59,655	63,243	779,767
	18年度	63,236	64,207	63,086	67,406	65,456	63,260	65,201	64,220	66,675	65,272	61,133	65,996	775,148
	19年度	63,631	64,730	64,129	66,733	65,071	64,675	64,930	63,363	66,118	62,832	61,067	65,986	773,265
血漿	17年度	70,746	79,958	71,897	72,838	71,595	67,003	58,550	44,016	36,746	41,600	39,444	45,298	699,691
	18年度	46,229	54,328	52,230	57,348	59,479	59,159	56,108	48,456	43,404	51,662	47,582	47,899	623,884
	19年度	47,633	55,817	56,647	59,565	62,425	61,832	55,662	52,212	50,321	56,312	56,141	59,424	673,991
全血	17年度	351,842	329,100	314,088	303,357	306,432	304,339	314,198	306,924	314,321	320,567	291,770	301,774	3,758,712
	18年度	301,560	303,653	303,775	290,953	303,232	292,195	299,841	293,066	312,335	305,931	293,359	284,077	3,583,977
	19年度	292,916	300,513	287,861	284,697	289,100	273,938	300,425	294,830	306,865	297,117	286,506	293,930	3,508,698
合計	17年度	489,454	475,737	450,482	444,325	444,634	435,171	438,612	414,679	417,317	426,575	390,869	410,315	5,238,170
	18年度	411,025	422,188	419,091	415,707	428,167	414,614	421,150	405,742	422,414	422,865	402,074	397,972	4,983,009
	19年度	404,180	421,060	408,637	410,995	416,596	400,445	421,017	410,405	423,304	416,261	403,714	419,340	4,955,954

# 2. 献 血 量

(L)

年度		月												合計
		4月	5月	6月	7月	8月	9月	10月	11月	12月	1月	2月	3月	
17年度		180,573.44	176,267.67	166,852.20	165,131.02	165,867.82	160,354.81	160,582.71	150,529.25	150,467.84	154,682.61	141,875.33	149,259.91	1,922,444.60
18年度		150,862.26	156,437.49	155,207.33	154,843.65	160,445.40	153,998.41	156,326.87	150,491.15	157,472.14	159,269.45	151,631.41	150,998.40	1,857,983.95
19年度		153,875.20	161,059.35	156,773.03	158,349.93	161,530.16	154,221.61	160,751.00	156,855.49	162,093.11	160,219.33	155,501.95	162,190.17	1,903,420.34

※1 献血量はPC採血(5単位:100mL 10単位:200mL 15・20単位:250mL)と血漿分画製剤用血漿量、PPP採血(採血指示量で血液保存液を除く)、全血採血量(200mL、400mL)で算出。

※2 献血量は端数処理しているため合計量と内訳の計とは必ずしも一致しない。

# 3. 供 給 本 数 (換算本数)

(本)

製 剤		月												合計
		4月	5月	6月	7月	8月	9月	10月	11月	12月	1月	2月	3月	
血小板	17年度	642,730.0	641,590.0	641,745.0	654,430.0	657,480.0	636,555.0	646,165.0	636,530.0	659,670.0	612,760.0	596,060.0	649,199.0	7,674,914.0
	18年度	601,069.0	643,522.0	636,025.0	653,726.0	642,587.0	634,441.0	646,788.0	644,212.0	669,387.0	635,513.0	618,274.0	670,405.0	7,695,949.0
	19年度	622,660.0	664,437.0	655,846.0	673,506.0	671,105.0	641,325.0	679,511.0	665,747.0	681,449.0	643,496.0	646,369.0	677,428.0	7,922,879.0
血 漿	17年度	244,525.0	244,588.0	237,122.0	234,686.0	242,852.0	229,200.0	237,362.0	244,529.0	255,728.0	233,285.0	230,627.0	242,007.0	2,876,511.0
	18年度	219,457.0	228,743.0	234,771.0	224,281.0	223,344.0	219,632.0	219,416.0	228,092.0	232,482.0	210,026.0	205,736.0	226,717.0	2,672,697.0
	19年度	211,052.0	219,058.0	213,715.0	206,342.0	271,985.5	239,584.0	262,086.0	263,260.0	266,162.5	248,177.5	251,564.5	252,301.5	2,905,288.5
赤血球	17年度	479,243.0	487,568.0	486,379.0	468,383.0	493,583.0	472,135.0	486,288.0	492,162.0	500,126.0	486,523.0	461,397.0	497,538.0	5,811,325.0
	18年度	470,133.0	494,070.0	486,288.0	472,418.0	486,474.0	466,283.0	494,692.0	488,773.0	504,994.0	494,454.0	457,206.0	497,658.0	5,813,443.0
	19年度	475,902.0	500,207.0	485,183.0	489,994.0	493,305.0	459,124.0	512,188.0	498,391.0	505,667.0	499,326.0	483,388.0	499,869.0	5,902,544.0
全 血	17年度	531.0	648.0	489.0	606.0	447.0	477.0	410.0	348.0	394.0	359.0	360.0	342.0	5,411.0
	18年度	331.0	327.0	247.0	370.0	261.0	223.0	302.0	299.0	296.0	171.0	195.0	219.0	3,241.0
	19年度	243.0	270.0	267.0	185.0	156.0	105.0	104.0	103.0	110.0	113.0	133.0	87.0	1,876.0
合 計	17年度	1,367,029.0	1,374,394.0	1,365,735.0	1,358,105.0	1,394,362.0	1,338,367.0	1,370,225.0	1,373,569.0	1,415,918.0	1,332,927.0	1,288,444.0	1,389,086.0	16,368,161.0
	18年度	1,290,990.0	1,366,662.0	1,357,331.0	1,350,795.0	1,352,666.0	1,320,579.0	1,361,198.0	1,361,376.0	1,407,159.0	1,340,164.0	1,281,411.0	1,394,999.0	16,185,330.0
	19年度	1,309,857.0	1,383,972.0	1,355,011.0	1,370,027.0	1,436,551.5	1,340,138.0	1,453,889.0	1,427,501.0	1,453,388.5	1,391,112.5	1,381,454.5	1,429,685.5	16,732,587.5

※ 供給本数(換算本数)は自・他センター血合計、返品と需給調整を除いた本数。

※ 「換算本数」は、各製剤の単位数を本数に換算した本数(FFP-LR1は1.5、FFP-LR2は3をそれぞれ乗じた本数)。