
平成30年 血液事業統計資料 ～血液事業の現状～

(平成30年1月～12月累計)



血液事業本部

目次

1 献血状況	
(1) 献血申込者数・献血者数	1
(2) 献血方法別献血申込者数	2
(3) 献血方法別献血ができなかった人数	3
(4) 献血方法別献血者数	4
(5) 受入施設別献血者数	5
(6) 年代別・男女別献血者数	6
年代別・男女別献血者数(年代合計・年代別構成比)	8
(7) 年代別・男女別初回献血者数・初回献血者率	9
(8) 職業別・男女別献血者数	11
(9) 献血ができなかった人数	12
(10) 献血量(推計値)	13
(11) 受入施設別献血量(推計値)	14
(12) 検査不合格数	15
2 製造状況	
(1) 全血製剤・赤血球製剤の製造本数(実本数)	16
(2) 照射全血製剤・照射赤血球製剤の製造本数(実本数)	17
(3) 血漿製剤の製造本数(実本数)	18
(4) 血小板製剤の製造本数(実本数)	19
(5) HLA血小板製剤の製造本数(実本数)	20
(6) 照射血小板製剤の製造本数(実本数)	21
3 供給状況	
(1) 血液製剤の純供給本数(換算本数・実本数)	22
(2) 全血製剤・赤血球製剤の純供給本数(実本数)	23
(3) 照射全血製剤・照射赤血球製剤の純供給本数(実本数)	24
(4) 赤血球製剤製品別純供給本数(実本数)	25
(5) 血漿製剤の純供給本数(実本数)	26
(6) 血小板製剤の純供給本数(実本数)	27
(7) HLA血小板製剤の純供給本数(実本数)	29
(8) 照射血小板製剤の純供給本数(実本数)	30
(9) 照射洗浄血小板製剤の純供給本数(実本数)	32
(10) 製剤別他ブロックセンターとの払出・受入本数(換算本数)	33
(11) 全血製剤・赤血球製剤の期限切等本数(実本数)	34
(12) 血漿製剤の期限切等本数(実本数)	35
(13) 血小板製剤の期限切等本数(実本数)	36
4 施設と車両状況	37
5 グラフ	
(1) 都道府県別 献血者数	38
(2) 都道府県別 献血量(推計値)	39
(3) 都道府県別 血液製剤供給本数(換算本数)	40

1 献血状況

(1) 献血申込者数・献血者数

平成30年1月～12月累計

ブロック名	都道府県	項目	献血申込者数		献血者数			献血ができなかった人数		
			人	前年比	人	前年比	申込比	人	前年比	申込比
北海道	北海道		285,048	99.2	248,634	100.4	87.2	36,414	92.0	12.8
	小計		285,048	99.2	248,634	100.4	87.2	36,414	92.0	12.8
東北	青森		50,239	96.4	44,575	97.3	88.7	5,664	89.3	11.3
	岩手		47,199	94.3	42,008	94.9	89.0	5,191	89.9	11.0
	宮城		99,316	98.5	86,674	99.5	87.3	12,642	91.8	12.7
	秋田		39,194	93.1	34,117	94.0	87.0	5,077	87.0	13.0
	山形		41,811	95.4	37,663	97.1	90.1	4,148	82.0	9.9
	福島		83,658	94.7	75,932	95.7	90.8	7,726	86.5	9.2
	小計		361,417	95.8	320,969	96.8	88.8	40,448	88.5	11.2
関東甲信越	茨城		106,938	97.5	95,797	99.7	89.6	11,141	82.3	10.4
	栃木		92,039	100.7	80,894	101.6	87.9	11,145	94.5	12.1
	群馬		95,203	99.0	84,474	98.7	88.7	10,729	101.3	11.3
	埼玉		261,434	100.0	226,617	99.8	86.7	34,817	101.1	13.3
	千葉		252,787	98.5	218,394	99.1	86.4	34,393	95.3	13.6
	東京		625,560	97.9	542,703	97.7	86.8	82,857	99.2	13.2
	神奈川		343,101	99.4	298,903	99.6	87.1	44,198	98.1	12.9
	新潟		98,843	98.3	86,908	99.9	87.9	11,935	88.2	12.1
	山梨		34,992	94.7	32,012	95.6	91.5	2,980	86.4	8.5
	長野		79,923	98.2	72,234	98.4	90.4	7,689	96.1	9.6
	小計		1,990,820	98.6	1,738,936	98.9	87.3	251,884	96.9	12.7
東海北陸	富山		40,424	98.0	36,425	97.9	90.1	3,999	99.0	9.9
	石川		46,976	98.0	41,981	98.7	89.4	4,995	92.8	10.6
	福井		31,093	95.8	28,013	96.3	90.1	3,080	91.3	9.9
	岐阜		71,584	92.1	64,388	92.1	89.9	7,196	92.1	10.1
	静岡		137,588	96.6	123,606	97.7	89.8	13,982	87.5	10.2
	愛知		303,509	97.7	268,142	98.2	88.3	35,367	94.6	11.7
	三重		60,959	98.9	55,504	98.5	91.1	5,455	103.4	8.9
小計		692,133	96.9	618,059	97.4	89.3	74,074	93.5	10.7	
近畿	滋賀		54,336	100.0	47,580	101.3	87.6	6,756	91.3	12.4
	京都		116,263	96.8	102,423	97.8	88.1	13,840	90.5	11.9
	大阪		416,728	96.6	370,054	97.0	88.8	46,674	93.4	11.2
	兵庫		230,773	95.9	199,017	98.1	86.2	31,756	83.7	13.8
	奈良		53,113	95.9	45,712	97.7	86.1	7,401	86.0	13.9
	和歌山		46,687	101.4	40,622	102.5	87.0	6,065	95.0	13.0
小計		917,900	96.8	805,408	97.9	87.7	112,492	89.6	12.3	
中四国	鳥取		24,705	100.1	21,708	100.5	87.9	2,997	97.3	12.1
	島根		22,525	99.8	19,884	100.3	88.3	2,641	96.1	11.7
	岡山		88,873	100.9	75,932	101.6	85.4	12,941	97.1	14.6
	広島		141,627	98.7	121,333	98.8	85.7	20,294	98.1	14.3
	山口		54,832	93.3	47,010	93.5	85.7	7,822	92.3	14.3
	徳島		30,857	99.3	26,497	100.1	85.9	4,360	94.3	14.1
	香川		40,207	99.1	34,526	98.6	85.9	5,681	102.2	14.1
	愛媛		55,690	103.4	49,750	104.1	89.3	5,940	97.9	10.7
	高知		30,518	95.7	27,237	97.0	89.2	3,281	85.8	10.8
小計		489,834	98.9	423,877	99.4	86.5	65,957	96.4	13.5	
九州	福岡		220,494	99.9	197,152	100.8	89.4	23,342	93.0	10.6
	佐賀		33,237	97.1	30,131	97.3	90.7	3,106	95.5	9.3
	長崎		58,772	97.8	53,460	98.1	91.0	5,312	94.8	9.0
	熊本		77,722	101.0	71,174	101.5	91.6	6,548	96.4	8.4
	大分		51,711	101.7	46,181	102.2	89.3	5,530	97.8	10.7
	宮崎		44,439	92.8	40,015	93.3	90.0	4,424	88.0	10.0
	鹿児島		70,519	98.7	61,440	99.5	87.1	9,079	93.9	12.9
	沖縄		59,232	98.4	52,515	98.9	88.7	6,717	94.9	11.3
小計		616,126	99.0	552,068	99.6	89.6	64,058	94.0	10.4	
全国合計			5,353,278	98.0	4,707,951	98.6	87.9	645,327	94.0	12.1

1)「申込比」は献血者数(人)/献血申込者数(人)。

(2) 献血方法別献血申込者数

平成30年1月～12月累計

ブロック名	項目 都道府県	合計		200mL		400mL		成分		男性		女性	
		人	%	人	%	人	%	人	%	人	%	人	%
			前年比		前年比		前年比		前年比		前年比		前年比
北海道	北海道	285,048	99.2	14,097	102.7	221,500	98.4	49,451	102.0	189,874	99.6	95,174	98.4
	小計	285,048	99.2	14,097	102.7	221,500	98.4	49,451	102.0	189,874	99.6	95,174	98.4
東北	青森	50,239	96.4	2,421	105.7	36,549	96.8	11,269	93.1	32,843	97.2	17,396	94.7
	岩手	47,199	94.3	1,929	98.6	33,966	93.9	11,304	94.8	32,770	94.4	14,429	94.1
	宮城	99,316	98.5	3,939	113.7	66,335	101.7	29,042	90.3	67,127	98.8	32,189	97.7
	秋田	39,194	93.1	1,232	145.6	27,580	94.8	10,382	85.3	26,986	94.2	12,208	90.7
	山形	41,811	95.4	1,398	87.5	30,655	97.4	9,758	90.6	29,334	96.9	12,477	91.9
	福島	83,658	94.7	3,186	80.6	58,572	94.7	21,900	97.4	61,572	95.9	22,086	91.8
	小計	361,417	95.8	14,105	100.0	253,657	97.0	93,655	92.1	250,632	96.6	110,785	94.1
関東甲信越	茨城	106,938	97.5	4,326	91.8	74,411	97.0	28,201	99.9	73,834	98.8	33,104	94.7
	栃木	92,039	100.7	8,819	96.6	54,425	100.4	28,795	102.4	60,213	101.6	31,826	98.9
	群馬	95,203	99.0	4,264	124.8	59,529	96.5	31,410	101.2	64,312	99.1	30,891	98.8
	埼玉	261,434	100.0	21,122	102.1	178,387	101.9	61,925	94.4	171,704	100.1	89,730	99.9
	千葉	252,787	98.5	9,897	98.1	177,953	98.7	64,937	98.1	163,501	99.7	89,286	96.5
	東京	625,560	97.9	24,810	105.7	412,755	97.9	187,995	96.8	398,054	98.8	227,506	96.3
	神奈川	343,101	99.4	15,038	111.1	230,908	97.8	97,155	101.8	237,287	99.6	105,814	99.0
	新潟	98,843	98.3	3,382	81.2	59,863	95.9	35,598	104.9	65,547	100.0	33,296	95.2
	山梨	34,992	94.7	1,353	86.3	22,431	93.9	11,208	97.5	24,079	96.8	10,913	90.4
	長野	79,923	98.2	965	195.7	51,479	98.3	27,479	96.4	55,828	99.1	24,095	96.2
小計	1,990,820	98.6	93,976	103.0	1,322,141	98.3	574,703	98.6	1,314,359	99.4	676,461	97.2	
東海北陸	富山	40,424	98.0	2,005	110.0	26,729	98.4	11,690	95.3	28,410	98.8	12,014	96.2
	石川	46,976	98.0	2,344	95.3	29,144	98.9	15,488	96.8	33,290	98.0	13,686	98.1
	福井	31,093	95.8	1,415	97.3	23,372	96.6	6,306	92.8	21,724	95.1	9,369	97.5
	岐阜	71,584	92.1	3,659	97.8	49,426	95.8	18,499	82.6	48,846	92.3	22,738	91.6
	静岡	137,588	96.6	6,038	85.4	94,372	97.1	37,178	97.4	100,089	97.5	37,499	94.1
	愛知	303,509	97.7	10,920	97.8	190,312	98.6	102,277	96.1	212,128	98.6	91,381	95.8
	三重	60,959	98.9	667	147.6	36,775	101.4	23,517	94.4	46,619	99.4	14,340	97.2
小計	692,133	96.9	27,048	96.0	450,130	98.1	214,955	94.7	491,106	97.6	201,027	95.3	
近畿	滋賀	54,336	100.0	1,459	104.9	43,156	100.7	9,721	96.1	39,136	100.6	15,200	98.3
	京都	116,263	96.8	2,226	124.8	84,092	95.9	29,945	98.0	79,460	97.5	36,803	95.5
	大阪	416,728	96.6	15,715	96.4	287,784	97.3	113,229	94.8	268,306	97.0	148,422	95.9
	兵庫	230,773	95.9	8,679	94.8	166,880	95.9	55,214	96.0	153,563	97.0	77,210	93.7
	奈良	53,113	95.9	1,972	75.2	38,415	97.0	12,726	96.4	35,455	97.4	17,658	92.9
	和歌山	46,687	101.4	1,988	117.5	35,447	100.5	9,252	102.3	31,161	101.2	15,526	102.0
小計	917,900	96.8	32,039	97.2	655,774	97.1	230,087	95.9	607,081	97.5	310,819	95.5	
中国	鳥取	24,705	100.1	112	130.2	18,509	96.4	6,084	112.8	17,846	100.4	6,859	99.3
	島根	22,525	99.8	50	64.1	16,240	96.1	6,235	111.4	16,850	99.0	5,675	102.3
	岡山	88,873	100.9	2,269	103.5	62,509	99.5	24,095	104.4	61,344	100.8	27,529	101.1
	広島	141,627	98.7	2,696	107.0	88,103	97.9	50,828	99.7	100,968	99.5	40,659	96.8
	山口	54,832	93.3	916	87.6	46,906	100.5	7,010	63.5	41,511	93.3	13,321	93.3
	徳島	30,857	99.3	211	166.1	23,433	95.7	7,213	111.6	22,230	99.9	8,627	97.7
	香川	40,207	99.1	128	114.3	31,414	100.6	8,665	93.9	30,216	99.2	9,991	98.7
	愛媛	55,690	103.4	86	116.2	42,266	100.1	13,338	115.3	38,719	102.6	16,971	105.2
	高知	30,518	95.7	608	45.5	21,623	94.4	8,287	108.3	20,509	99.0	10,009	89.6
	小計	489,834	98.9	7,076	93.5	351,003	98.5	131,755	100.6	350,193	99.3	139,641	98.2
九州	福岡	220,494	99.9	14	233.3	166,047	99.9	54,433	100.1	154,431	100.4	66,063	98.8
	佐賀	33,237	97.1	350	161.3	20,600	92.6	12,287	104.4	23,727	95.7	9,510	100.8
	長崎	58,772	97.8	1,185	108.9	43,074	96.8	14,513	99.8	43,930	97.8	14,842	97.7
	熊本	77,722	101.0	1,355	101.5	57,210	99.8	19,157	104.8	56,065	102.0	21,657	98.6
	大分	51,711	101.7	819	87.5	40,758	101.9	10,134	102.4	38,335	102.9	13,376	98.5
	宮崎	44,439	92.8	356	50.1	34,813	92.1	9,270	98.7	32,914	93.6	11,525	90.4
	鹿児島	70,519	98.7	1,182	86.4	53,525	96.1	15,812	110.3	50,439	98.8	20,080	98.6
	沖縄	59,232	98.4	781	88.0	44,535	97.3	13,916	102.9	44,915	97.8	14,317	100.4
小計	616,126	99.0	6,042	92.3	460,562	98.1	149,522	102.3	444,756	99.3	171,370	98.3	
全国合計	5,353,278	98.0	194,383	100.0	3,714,767	98.0	1,444,128	97.8	3,648,001	98.6	1,705,277	96.7	

(3) 献血方法別献血ができなかった人数

平成30年1月～12月累計

プロジェクト名	項目 都道府県	合計		200mL		400mL		成分		男性		女性	
		人	申 込 比	人	申 込 比	人	申 込 比	人	申 込 比	人	申 込 比	人	申 込 比
北海道	北海道	36,414	12.8	3,688	26.2	30,312	13.7	2,414	4.9	11,208	5.9	25,206	26.5
	小計	36,414	12.8	3,688	26.2	30,312	13.7	2,414	4.9	11,208	5.9	25,206	26.5
東北	青森	5,664	11.3	536	22.1	4,646	12.7	482	4.3	1,744	5.3	3,920	22.5
	岩手	5,191	11.0	319	16.5	4,269	12.6	603	5.3	2,328	7.1	2,863	19.8
	宮城	12,642	12.7	1,095	27.8	9,184	13.8	2,363	8.1	3,997	6.0	8,645	26.9
	秋田	5,077	13.0	319	25.9	4,055	14.7	703	6.8	1,622	6.0	3,455	28.3
	山形	4,148	9.9	292	20.9	3,262	10.6	594	6.1	1,295	4.4	2,853	22.9
	福島	7,726	9.2	732	23.0	5,977	10.2	1,017	4.6	2,974	4.8	4,752	21.5
小計	40,448	11.2	3,293	23.3	31,393	12.4	5,762	6.2	13,960	5.6	26,488	23.9	
関東甲信越	茨城	11,141	10.4	759	17.5	8,679	11.7	1,703	6.0	4,112	5.6	7,029	21.2
	栃木	11,145	12.1	2,004	22.7	7,524	13.8	1,617	5.6	3,158	5.2	7,987	25.1
	群馬	10,729	11.3	961	22.5	7,271	12.2	2,497	7.9	3,529	5.5	7,200	23.3
	埼玉	34,817	13.3	5,682	26.9	23,935	13.4	5,200	8.4	10,513	6.1	24,304	27.1
	千葉	34,393	13.6	2,663	26.9	24,646	13.8	7,084	10.9	11,643	7.1	22,750	25.5
	東京	82,857	13.2	5,640	22.7	57,883	14.0	19,334	10.3	28,192	7.1	54,665	24.0
	神奈川	44,198	12.9	4,100	27.3	31,296	13.6	8,802	9.1	16,665	7.0	27,533	26.0
	新潟	11,935	12.1	1,025	30.3	8,214	13.7	2,696	7.6	3,914	6.0	8,021	24.1
	山梨	2,980	8.5	265	19.6	2,094	9.3	621	5.5	858	3.6	2,122	19.4
	長野	7,689	9.6	203	21.0	5,889	11.4	1,597	5.8	2,694	4.8	4,995	20.7
小計	251,884	12.7	23,302	24.8	177,431	13.4	51,151	8.9	85,278	6.5	166,606	24.6	
東海北陸	富山	3,999	9.9	401	20.0	3,117	11.7	481	4.1	1,487	5.2	2,512	20.9
	石川	4,995	10.6	571	24.4	3,671	12.6	753	4.9	2,172	6.5	2,823	20.6
	福井	3,080	9.9	270	19.1	2,516	10.8	294	4.7	1,127	5.2	1,953	20.8
	岐阜	7,196	10.1	729	19.9	5,354	10.8	1,113	6.0	2,835	5.8	4,361	19.2
	静岡	13,982	10.2	1,606	26.6	10,551	11.2	1,825	4.9	5,103	5.1	8,879	23.7
	愛知	35,367	11.7	3,395	31.1	22,543	11.8	9,429	9.2	12,894	6.1	22,473	24.6
三重	5,455	8.9	145	21.7	4,044	11.0	1,266	5.4	2,473	5.3	2,982	20.8	
小計	74,074	10.7	7,117	26.3	51,796	11.5	15,161	7.1	28,091	5.7	45,983	22.9	
近畿	滋賀	6,756	12.4	388	26.6	5,927	13.7	441	4.5	2,417	6.2	4,339	28.5
	京都	13,840	11.9	479	21.5	10,422	12.4	2,939	9.8	5,480	6.9	8,360	22.7
	大阪	46,674	11.2	3,099	19.7	33,181	11.5	10,394	9.2	18,480	6.9	28,194	19.0
	兵庫	31,756	13.8	2,551	29.4	25,444	15.2	3,761	6.8	10,528	6.9	21,228	27.5
	奈良	7,401	13.9	613	31.1	6,077	15.8	711	5.6	2,270	6.4	5,131	29.1
	和歌山	6,065	13.0	416	20.9	5,244	14.8	405	4.4	1,825	5.9	4,240	27.3
小計	112,492	12.3	7,546	23.6	86,295	13.2	18,651	8.1	41,000	6.8	71,492	23.0	
中国	鳥取	2,997	12.1	29	25.9	2,611	14.1	357	5.9	1,038	5.8	1,959	28.6
	島根	2,641	11.7	12	24.0	2,230	13.7	399	6.4	992	5.9	1,649	29.1
	岡山	12,941	14.6	607	26.8	10,120	16.2	2,214	9.2	4,833	7.9	8,108	29.5
	広島	20,294	14.3	855	31.7	15,150	17.2	4,289	8.4	8,126	8.0	12,168	29.9
	山口	7,822	14.3	413	45.1	6,790	14.5	619	8.8	3,241	7.8	4,581	34.4
	徳島	4,360	14.1	44	20.9	3,696	15.8	620	8.6	1,600	7.2	2,760	32.0
	香川	5,681	14.1	43	33.6	5,093	16.2	545	6.3	2,414	8.0	3,267	32.7
	愛媛	5,940	10.7	14	16.3	4,854	11.5	1,072	8.0	1,935	5.0	4,005	23.6
	高知	3,281	10.8	112	18.4	2,628	12.2	541	6.5	1,102	5.4	2,179	21.8
	小計	65,957	13.5	2,129	30.1	53,172	15.1	10,656	8.1	25,281	7.2	40,676	29.1
九州	福岡	23,342	10.6	9	64.3	19,034	11.5	4,299	7.9	9,635	6.2	13,707	20.7
	佐賀	3,106	9.3	76	21.7	2,313	11.2	717	5.8	1,444	6.1	1,662	17.5
	長崎	5,312	9.0	337	28.4	4,397	10.2	578	4.0	2,105	4.8	3,207	21.6
	熊本	6,548	8.4	243	17.9	5,666	9.9	639	3.3	2,198	3.9	4,350	20.1
	大分	5,530	10.7	313	38.2	4,641	11.4	576	5.7	2,451	6.4	3,079	23.0
	宮崎	4,424	10.0	76	21.3	3,824	11.0	524	5.7	2,012	6.1	2,412	20.9
	鹿児島	9,079	12.9	457	38.7	6,992	13.1	1,630	10.3	3,442	6.8	5,637	28.1
	沖縄	6,717	11.3	225	28.8	5,840	13.1	652	4.7	2,830	6.3	3,887	27.1
小計	64,058	10.4	1,736	28.7	52,707	11.4	9,615	6.4	26,117	5.9	37,941	22.1	
全国合計	645,327	12.1	48,811	25.1	483,106	13.0	113,410	7.9	230,935	6.3	414,392	24.3	

1)「申込比」は献血ができなかった人数(人)/献血申込者数(人)。

(4) 献血方法別献血者数

平成30年1月～12月累計

ブロック名	項目 都道府県	全血献血								成分献血					
		合計		200mL献血者		400mL献血者		400mL献血率	合計		血漿成分献血者		血小板成分献血者		
				男性	女性	男性	女性				男性	女性	男性	女性	
人	%	人	人	人	人	%	人	%	人	人	人	人			
北海道	北海道	201,597	100.0	1,723	8,686	141,386	49,802	94.8	47,037	102.0	5,030	3,599	30,527	7,881	
	小計	201,597	100.0	1,723	8,686	141,386	49,802	94.8	47,037	102.0	5,030	3,599	30,527	7,881	
東北	青森	33,788	99.0	511	1,374	23,265	8,638	94.4	10,787	92.5	1,900	1,962	5,423	1,502	
	岩手	31,307	94.8	198	1,412	21,993	7,704	94.9	10,701	95.0	2,888	1,688	5,363	762	
	宮城	59,995	104.5	662	2,182	43,651	13,500	95.3	26,679	89.9	12,101	6,596	6,716	1,266	
	秋田	24,438	97.3	231	682	17,921	5,604	96.3	9,679	86.7	1,647	1,272	5,565	1,195	
	山形	28,499	99.6	130	976	21,230	6,163	96.1	9,164	90.1	2,868	1,873	3,811	612	
	福島	55,049	95.0	572	1,882	40,622	11,973	95.5	20,883	97.4	6,752	2,044	10,652	1,435	
小計	233,076	98.7	2,304	8,508	168,682	53,582	95.4	87,893	92.2	28,156	15,435	37,530	6,772		
関東甲信越	茨城	69,299	99.5	767	2,800	50,665	15,067	94.9	26,498	100.0	9,391	6,777	8,899	1,431	
	栃木	53,716	100.8	1,411	5,404	36,529	10,372	87.3	27,178	103.2	9,265	5,962	9,850	2,101	
	群馬	55,561	97.2	577	2,726	40,356	11,902	94.1	28,913	101.7	10,644	8,307	9,206	756	
	埼玉	169,892	101.9	2,794	12,646	114,798	39,654	90.9	56,725	94.1	23,497	11,515	20,102	1,611	
	千葉	160,541	99.4	1,047	6,187	114,913	38,394	95.5	57,853	98.0	17,466	18,851	18,432	3,104	
	東京	374,042	97.8	1,802	17,368	260,427	94,445	94.9	168,661	97.3	46,509	45,178	61,124	15,850	
	神奈川	210,550	98.7	1,705	9,233	156,116	43,496	94.8	88,353	101.7	32,445	21,480	30,356	4,072	
	新潟	54,006	96.3	298	2,059	39,092	12,557	95.6	32,902	106.4	10,221	8,542	12,022	2,117	
	山梨	21,425	94.0	138	950	15,565	4,772	94.9	10,587	98.9	7,518	3,069			
	長野	46,352	99.2	150	612	35,467	10,123	98.4	25,882	97.2	9,887	6,853	7,630	1,512	
小計	1,215,384	98.9	10,689	59,985	863,928	280,782	94.2	523,552	99.0	176,843	136,534	177,621	32,554		
東海北陸	富山	25,216	98.5	275	1,329	18,208	5,404	93.6	11,209	96.5	4,219	2,093	4,221	676	
	石川	27,246	99.3	223	1,550	20,242	5,231	93.5	14,735	97.5	5,099	3,151	5,554	931	
	福井	22,001	97.5	166	979	15,432	5,424	94.8	6,012	92.3	1,482	384	3,517	629	
	岐阜	47,002	95.8	363	2,567	32,722	11,350	93.8	17,386	83.3	5,078	3,627	7,848	833	
	静岡	88,253	98.0	892	3,540	68,387	15,434	95.0	35,353	97.2	12,812	8,326	12,895	1,320	
	愛知	175,294	98.9	1,677	5,848	132,475	35,294	95.7	92,848	96.9	36,781	23,822	28,301	3,944	
三重	33,253	101.7	123	399	27,276	5,455	98.4	22,251	94.0	9,430	4,893	7,317	611		
小計	418,265	98.5	3,719	16,212	314,742	83,592	95.2	199,794	95.1	74,901	46,296	69,653	8,944		
近畿	滋賀	38,300	102.8	173	898	29,762	7,467	97.2	9,280	95.5	2,375	1,719	4,409	777	
	京都	75,417	96.9	213	1,534	54,773	18,897	97.7	27,006	100.4	6,130	5,632	12,864	2,380	
	大阪	267,219	97.8	1,238	11,378	182,643	71,960	95.3	102,835	94.9	22,480	26,432	43,465	10,458	
	兵庫	147,564	98.1	800	5,328	107,252	34,184	95.8	51,453	98.3	13,387	12,695	21,596	3,775	
	奈良	33,697	98.2	211	1,148	24,700	7,638	96.0	12,015	96.2	2,629	2,564	5,645	1,177	
和歌山	31,775	102.2	342	1,230	22,778	7,425	95.1	8,847	103.4	2,038	2,018	4,178	613		
小計	593,972	98.3	2,977	21,516	421,908	147,571	95.9	211,436	96.8	49,039	51,060	92,157	19,180		
中四国	鳥取	15,981	96.7	24	59	12,238	3,660	99.5	5,727	112.7	968	471	3,578	710	
	島根	14,048	96.6	6	32	11,203	2,807	99.7	5,836	110.6	1,025	789	3,624	398	
	岡山	54,051	99.7	367	1,295	40,216	12,173	96.9	21,881	106.5	5,917	4,111	10,011	1,842	
	広島	74,794	98.2	270	1,571	56,339	16,614	97.5	46,539	99.8	16,855	5,101	19,378	5,205	
	山口	40,619	101.1	119	384	32,877	7,239	98.8	6,391	63.2	1,766	723	3,508	394	
	徳島	19,904	97.1	27	140	15,288	4,449	99.2	6,593	110.7	1,481	780	3,834	498	
	香川	26,406	100.2	39	46	21,068	5,253	99.7	8,120	93.7	3,016	877	3,679	548	
	愛媛	37,484	101.6	15	57	28,726	8,686	99.8	12,266	112.5	3,656	3,089	4,387	1,134	
	高知	19,491	92.9	56	440	13,872	5,123	97.5	7,746	109.1	1,553	1,149	3,926	1,118	
	小計	302,778	98.8	923	4,024	231,827	66,004	98.4	121,099	100.7	36,237	17,090	55,925	11,847	
九州	福岡	147,018	100.8	1	4	107,315	39,698	100.0	50,134	101.0	18,580	9,589	18,900	3,065	
	佐賀	18,561	93.0	47	227	14,196	4,091	98.5	11,570	105.0	3,971	2,876	4,069	654	
	長崎	39,525	97.5	86	762	30,443	8,234	97.9	13,935	99.8	5,319	1,727	5,977	912	
	熊本	52,656	100.5	91	1,021	38,587	12,957	97.9	18,518	104.5	7,976	2,203	7,213	1,126	
	大分	36,623	102.0	96	410	28,576	7,541	98.6	9,558	103.2	3,013	1,673	4,199	673	
	宮崎	31,269	91.7	68	212	23,990	6,999	99.1	8,746	99.6	1,580	1,037	5,264	865	
	鹿児島	47,258	96.3	140	585	35,914	10,619	98.5	14,182	111.9	2,208	1,639	8,735	1,600	
沖縄	39,251	97.6	70	486	31,237	7,458	98.6	13,264	102.9	4,910	1,783	5,868	703		
小計	412,161	98.6	599	3,707	310,258	97,597	99.0	139,907	102.9	47,557	22,527	60,225	9,598		
全国合計	3,377,233	98.7	22,934	122,638	2,452,731	778,930	95.7	1,330,718	98.2	417,763	292,541	523,638	96,776		

1)「400mL献血率」は400mL献血者数の合計(人)÷全血献血者数の合計(人)。

(5) 受入施設別献血者数

平成30年1月～12月累計

ブロック名	項目 都道府県	血液センター				献血ルーム				献血バス				オープン献血			
		人	前年比	構成比	献血稼働数	人	前年比	構成比	献血稼働数	人	前年比	構成比	献血稼働数	人	前年比	構成比	献血稼働数
北海道	北海道	20,952	101.3	8.4	34.6	98,746	98.5	39.7	54.3	128,731	101.6	51.8	46.2	205	284.7	0.1	51.3
	小計	20,952	101.3	8.4	34.6	98,746	98.5	39.7	54.3	128,731	101.6	51.8	46.2	205	284.7	0.1	51.3
東北	青森					19,037	101.1	42.7	26.3	25,538	103.5	57.3	41.3				
	岩手					16,811	95.1	40.0	46.2	25,056	94.7	59.6	40.3	141	92.2	0.3	70.5
	宮城					51,836	101.1	59.8	71.3	34,072	97.2	39.3	45.4	766	100.9	0.9	54.7
	秋田					9,175	77.7	26.9	29.2	18,784	104.5	55.1	37.3				
	山形					13,918	94.1	37.0	38.2	23,745	98.9	63.0	42.3				
	福島					14,242	99.3	18.8	39.2	43,521	93.7	57.3	46.4				
	小計	24,327	89.0	7.6	27.6	125,019	97.1	39.0	43.8	170,716	97.8	53.2	42.7	907	99.5	0.3	56.7
関東甲信越	茨城					40,804	99.7	42.6	56.4	54,993	99.6	57.4	39.9				
	栃木					19,395	101.3	24.0	53.4	41,080	99.5	50.8	41.7	2,721	120.1	3.4	51.3
	群馬					50,485	103.1	59.8	46.4	33,431	92.6	39.6	44.8	558	110.1	0.7	55.8
	埼玉					149,033	99.3	65.8	62.9	76,856	100.5	33.9	45.4	728	189.6	0.3	91.0
	千代田					132,550	99.5	60.7	62.7	78,073	98.7	35.7	42.6	7,771	95.7	3.6	56.7
	東京都	92	65.2	0.0	46.0	378,837	97.9	69.8	81.3	106,373	96.3	19.6	44.7	57,401	98.9	10.6	68.9
	神奈川県					200,478	101.7	67.1	70.6	94,044	95.5	31.5	43.0	4,381	99.9	1.5	51.5
	新潟					60,690	102.6	69.8	83.5	26,218	94.2	30.2	41.5				
	山梨					16,143	98.8	50.4	44.5	15,869	92.5	49.6	45.9				
		長野					40,241	101.0	55.7	45.7	31,815	95.4	44.0	42.1	178	93.2	0.2
	小計	17,790	104.2	1.0	48.9	1,088,656	99.7	62.6	67.5	558,752	97.1	32.1	43.2	73,738	99.7	4.2	65.3
東海北陸	富山					15,028	99.5	41.3	41.5	21,397	96.8	58.7	42.2				
	石川					22,916	99.7	54.6	37.3	19,065	97.5	45.4	53.3				
	福井									18,142	95.4	64.8	49.0				
	岐阜					12,776	70.3	19.8	33.4	37,044	100.2	57.5	41.8				
	静岡県					53,482	102.9	43.3	49.0	69,116	97.8	55.9	45.7				
	愛知県					154,883	98.7	57.8	74.8	89,591	96.1	33.4	46.4	7,824	109.8	2.9	71.1
	三重					21,998	94.5	39.6	35.7	25,005	102.6	45.1	44.0				
	小計	49,792	93.6	8.1	33.1	281,083	97.4	45.5	54.7	279,360	97.7	45.2	45.6	7,824	109.8	1.3	71.1
近畿	滋賀					14,455	104.1	30.4	39.8	30,732	102.0	64.6	50.9	90	95.7	0.2	90.0
	京都					56,820	98.5	55.5	52.3	43,866	96.3	42.8	44.4	1,717	116.9	1.7	55.4
	大阪					225,496	96.9	60.9	74.1	120,639	96.7	32.6	41.9	9,158	98.6	2.5	56.2
	兵庫県					125,824	99.1	63.2	52.2	72,011	96.2	36.2	46.5	1,182	118.2	0.6	62.2
	奈良					12,961	96.5	28.4	35.9	25,610	97.8	56.0	44.3				
	和歌山					11,152	101.2	27.5	35.9	29,470	103.0	72.5	42.5				
	小計	24,205	97.5	3.0	39.2	446,708	98.0	55.5	59.0	322,348	97.6	40.0	44.2	12,147	102.5	1.5	56.8
中四国	鳥取					8,481	106.4	39.1	39.1	8,679	93.6	40.0	47.2				
	島根									12,156	95.7	61.1	53.8				
	岡山					22,320	104.5	29.4	62.5	38,669	100.1	50.9	57.5	664	93.9	0.9	110.7
	広島					68,770	98.2	56.7	71.0	52,300	99.9	43.1	57.8	263	59.2	0.2	43.8
	山口									37,490	110.4	79.7	51.5				
	徳島					13,758	103.1	51.9	41.6	12,739	97.2	48.1	43.3				
	香川					16,913	96.8	49.0	47.8	17,613	100.4	51.0	55.6				
	愛媛					24,081	106.5	48.4	67.5	25,331	102.4	50.9	54.1	338	75.1	0.7	112.7
	高知					12,147	98.4	44.6	34.5	15,090	96.0	55.4	43.7				
	小計	36,075	104.4	8.5	32.0	166,470	96.5	39.3	56.7	220,067	100.9	51.9	53.2	1,265	79.0	0.3	84.3
九州	福岡					93,139	100.2	47.2	52.0	98,146	101.8	49.8	57.1	5,867	94.7	3.0	65.9
	佐賀					22,664	100.3	42.4	36.4	13,192	91.7	43.8	48.3				
	長崎					20,113	97.7	28.3	64.7	30,796	96.5	57.6	45.0				
	熊本					19,481	102.3	42.2	53.8	34,661	102.2	48.7	50.3				
	大宮					13,628	96.1	34.1	37.5	26,700	102.2	57.8	50.4				
	鹿児島					13,808	101.6	22.5	44.7	26,387	91.9	65.9	50.8				
	沖縄					19,962	102.2	38.0	55.6	36,646	97.4	59.6	44.9				
	小計	44,325	103.6	8.0	45.8	202,795	100.2	36.7	49.2	296,759	98.8	53.8	51.0	8,189	95.7	1.5	65.5
全国合計		217,466	98.6	4.6	35.8	2,409,477	98.8	51.2	59.4	1,976,733	98.3	42.0	45.9	104,275	100.2	2.2	64.6
稼働数		6,068				40,576				43,087				1,613			

1)「構成比」は施設別献血者数(人)/献血者数合計(人)。
 2)「構成比」は端数処理しているため、合計が必ずしも100%にはならない。
 3)「オープン献血」は、事業所や学校の会議室等を会場として行う献血受入れ方式。
 4)「稼働数」とは、血液センター・献血ルームでは開設日数を、献血バスでは配車台数を、オープン献血では献血会場数をいう。

(6)年代別・男女別献血者数(10~30代)

平成30年1月~12月累計

ブロック名	項目 都道府県	16~19歳					20~29歳					30~39歳				
		男性	女性	合計	前年比	献血率	男性	女性	合計	前年比	献血率	男性	女性	合計	前年比	献血率
北海道	北海道	8,482	6,516	14,998	97.0	8.0	24,380	12,713	37,093	98.9	7.7	28,606	11,289	39,895	98.1	6.7
	小計	8,482	6,516	14,998	97.0	8.0	24,380	12,713	37,093	98.9	7.7	28,606	11,289	39,895	98.1	6.7
東北	青森	2,074	1,893	3,967	109.0	8.0	4,095	2,315	6,410	94.2	6.0	5,582	2,315	7,897	93.1	5.7
	岩手	1,295	805	2,100	90.7	4.4	4,269	2,217	6,486	92.2	6.2	5,512	2,269	7,781	93.0	5.8
	宮城	3,360	3,009	6,369	107.9	7.1	10,030	6,016	16,046	97.7	6.9	10,998	4,213	15,211	94.0	5.2
	秋田	1,013	818	1,831	92.8	5.3	4,125	1,728	5,853	92.0	8.0	4,868	1,736	6,604	89.4	6.5
	山形	1,365	873	2,238	102.9	5.3	3,821	1,848	5,669	91.6	6.2	5,449	1,744	7,193	95.6	6.0
	福島	1,946	1,427	3,373	97.3	4.3	7,711	2,882	10,593	91.1	6.0	10,714	3,039	13,753	92.9	6.5
	小計	11,053	8,825	19,878	102.1	5.8	34,051	17,006	51,057	93.8	6.5	43,123	15,316	58,439	93.1	5.9
関東甲信越	茨城	3,162	3,419	6,581	114.7	5.6	8,396	4,504	12,900	97.4	4.4	11,506	4,095	15,601	97.3	4.5
	栃木	4,446	4,063	8,509	100.5	11.2	6,951	4,102	11,053	100.3	5.7	10,392	3,952	14,344	97.7	6.0
	群馬	3,212	3,023	6,235	119.8	7.8	6,768	4,427	11,195	95.5	5.7	10,486	3,782	14,268	93.0	6.4
	埼玉	8,245	6,465	14,710	102.7	5.2	20,025	11,756	31,781	97.4	4.1	26,404	10,491	36,895	94.9	4.0
	千葉	7,074	5,190	12,264	104.9	5.2	20,849	13,113	33,962	96.9	5.2	25,631	10,953	36,584	94.9	4.7
	東京	14,782	14,435	29,217	108.2	6.5	58,024	46,816	104,840	93.6	6.2	69,346	33,611	102,957	93.7	5.1
	神奈川	8,754	6,637	15,391	104.6	4.5	25,735	15,999	41,734	97.1	4.3	35,526	12,793	48,319	95.7	4.2
	新潟	2,500	2,809	5,309	107.3	6.1	8,574	5,588	14,162	97.9	7.0	11,027	4,268	15,295	95.5	6.1
	山梨	2,006	1,307	3,313	97.5	9.6	3,045	1,511	4,556	89.8	5.7	3,697	1,269	4,966	91.2	5.6
	長野	1,457	1,192	2,649	105.6	3.2	6,240	3,339	9,579	93.0	5.1	9,283	3,113	12,396	94.4	5.5
小計	55,638	48,540	104,178	106.3	5.8	164,607	111,155	275,762	95.6	5.3	213,298	88,327	301,625	94.7	4.8	
東海北陸	富山	1,084	1,009	2,093	113.3	5.1	3,577	1,914	5,491	97.2	5.7	4,649	1,602	6,251	90.0	5.5
	石川	1,501	834	2,335	112.6	5.0	4,105	2,070	6,175	95.9	5.4	5,223	2,046	7,269	98.0	5.7
	福井	740	453	1,193	112.5	3.7	2,526	1,289	3,815	96.5	5.0	3,383	1,181	4,564	92.8	5.2
	岐阜	1,667	1,713	3,380	103.2	4.0	4,879	3,048	7,927	90.1	4.0	7,301	2,782	10,083	86.8	4.5
	静岡	4,478	2,871	7,349	99.0	5.1	11,157	4,580	15,737	94.5	4.5	17,063	4,847	21,910	92.2	5.1
	愛知	8,132	5,781	13,913	109.5	4.5	28,176	17,475	45,651	96.9	5.5	36,096	11,403	47,499	93.0	4.9
	三重	1,375	762	2,137	114.2	2.9	5,092	1,632	6,724	96.8	3.8	7,586	1,885	9,471	94.2	4.6
小計	18,977	13,423	32,400	107.1	4.5	59,512	32,008	91,520	95.8	5.0	81,301	25,746	107,047	92.5	5.0	
近畿	滋賀	1,495	839	2,334	106.7	3.9	4,373	1,576	5,949	95.8	4.1	6,548	1,717	8,265	99.9	4.7
	京都	3,018	1,913	4,931	104.2	4.9	10,868	6,168	17,036	97.0	6.4	11,604	4,314	15,918	95.8	5.4
	大阪	8,777	8,735	17,512	102.4	5.0	32,069	27,895	59,964	96.7	6.3	39,639	20,333	59,972	94.9	5.6
	兵庫	6,169	4,513	10,682	105.0	4.8	18,415	11,067	29,482	97.4	5.4	24,436	8,607	33,043	94.6	5.2
	奈良	1,025	934	1,959	111.4	3.5	4,101	1,993	6,094	93.9	4.7	5,533	1,810	7,343	93.7	5.1
	和歌山	1,445	1,072	2,517	114.2	6.6	3,158	1,786	4,944	102.5	5.7	4,808	1,638	6,446	100.1	6.5
小計	21,929	18,006	39,935	104.6	4.8	72,984	50,485	123,469	96.9	5.8	92,568	38,419	130,987	95.4	5.4	
中国	鳥取	714	218	932	118.4	4.3	2,247	912	3,159	96.4	6.3	3,399	951	4,350	95.1	6.8
	島根	855	198	1,053	127.2	4.0	2,142	731	2,873	104.5	5.0	2,705	778	3,483	96.2	4.8
	岡山	2,788	1,689	4,477	102.4	5.8	7,846	3,691	11,537	99.2	6.0	10,059	3,100	13,159	99.2	6.0
	広島	4,105	2,179	6,284	97.8	5.7	12,693	5,847	18,540	94.8	6.5	15,694	4,483	20,177	95.9	6.1
	山口	1,506	567	2,073	107.1	4.0	4,684	1,174	5,858	93.3	4.9	6,259	1,299	7,558	90.3	5.3
	徳島	862	241	1,103	112.1	3.9	2,704	1,062	3,766	96.2	5.7	3,993	1,094	5,087	94.0	6.2
	香川	1,515	343	1,858	104.9	4.8	3,391	1,038	4,429	93.4	4.9	4,981	1,105	6,086	95.0	5.5
	愛媛	2,301	1,279	3,580	148.2	6.8	5,086	2,556	7,642	106.9	6.3	6,587	2,125	8,712	95.0	5.8
	高知	812	546	1,358	98.8	5.0	2,714	1,399	4,113	93.6	7.1	3,451	1,373	4,824	91.0	6.5
	小計	15,458	7,260	22,718	108.7	5.2	43,507	18,410	61,917	97.2	6.0	57,128	16,308	73,436	95.2	5.9
九州	福岡	9,137	2,749	11,886	106.9	6.0	20,287	8,951	29,238	99.4	5.5	25,701	8,724	34,425	97.1	5.4
	佐賀	767	484	1,251	102.5	3.6	2,585	1,373	3,958	90.9	5.1	4,066	1,483	5,549	94.0	5.9
	長崎	2,076	710	2,786	100.7	5.2	5,036	2,150	7,186	94.0	6.2	7,691	2,130	9,821	95.8	6.8
	熊本	3,329	1,435	4,764	100.9	7.0	6,382	3,408	9,790	97.2	6.1	9,689	3,052	12,741	97.0	6.3
	大分	1,319	580	1,899	102.0	4.3	4,647	1,803	6,450	101.2	6.2	6,929	1,940	8,869	100.3	7.0
	宮崎	1,175	602	1,777	77.3	4.1	4,250	1,400	5,650	89.4	6.1	5,480	1,659	7,139	88.8	5.9
	鹿児島	1,945	1,063	3,008	98.3	4.8	6,503	2,928	9,431	97.5	6.9	8,673	2,751	11,424	98.0	6.3
	沖縄	2,765	1,035	3,800	99.2	5.7	6,165	2,024	8,189	94.1	5.2	9,563	2,463	12,026	96.5	6.3
	小計	22,513	8,658	31,171	100.9	5.4	55,855	24,037	79,892	96.8	5.8	77,792	24,202	101,994	96.4	6.0
全国合計	154,050	111,228	265,278	104.8	5.4	454,896	265,814	720,710	96.1	5.6	593,816	219,607	813,423	94.8	5.3	

1)「献血率」は献血者(人)/『平成30年住民基本台帳人口要覧(財)国土地理協会・出版』に基づく平成30年1月1日現在の人口(人)。

2) 16~19歳の「献血率」は、『平成30年住民基本台帳人口要覧(財)国土地理協会・出版』に基づく平成30年1月1日現在の15~19歳の人口から、『平成27年国勢調査人口等基本集計(総務省統計局)』に基づく平成30年の15歳人口を差引いた人口により算出。

(6)年代別・男女別献血者数(40～60代)

平成30年1月～12月累計

ブロック名 都道府県	項目	40～49歳					50～59歳					60～69歳				
		男性	女性	合計	前年比	献血率	男性	女性	合計	前年比	献血率	男性	女性	合計	前年比	献血率
北海道	北海道	48,949	16,471	65,420	99.0	8.6	44,986	15,256	60,242	103.5	8.8	23,263	7,723	30,986	104.2	3.7
	小計	48,949	16,471	65,420	99.0	8.6	44,986	15,256	60,242	103.5	8.8	23,263	7,723	30,986	104.2	3.7
東北	青森	8,477	3,194	11,671	93.1	6.7	7,814	2,802	10,616	101.6	6.0	3,057	957	4,014	103.2	1.9
	岩手	8,345	2,771	11,116	94.5	6.7	7,566	2,533	10,099	97.9	6.2	3,455	971	4,426	98.9	2.2
	宮城	18,580	4,825	23,405	97.8	7.0	15,247	4,203	19,450	104.9	6.8	4,915	1,278	6,193	101.4	1.8
	秋田	7,240	2,062	9,302	93.9	7.4	5,892	1,811	7,703	99.7	5.8	2,226	598	2,824	96.3	1.6
	山形	7,762	2,293	10,055	97.2	7.3	7,057	2,187	9,244	99.6	6.6	2,585	679	3,264	99.5	1.8
	福島	16,900	4,385	21,285	95.7	8.5	15,163	4,146	19,309	98.1	7.8	6,164	1,455	7,619	101.2	2.5
	小計	67,304	19,530	86,834	95.7	7.3	58,739	17,682	76,421	100.6	6.7	22,402	5,938	28,340	100.4	2.0
関東甲信越	茨城	20,923	6,152	27,075	98.0	6.3	18,036	5,539	23,575	102.3	6.5	7,699	2,366	10,065	96.6	2.3
	栃木	17,318	5,589	22,907	100.3	7.9	13,128	4,579	17,707	106.5	7.2	4,820	1,554	6,374	106.2	2.1
	群馬	19,181	5,852	25,033	94.0	8.5	15,617	5,005	20,622	104.2	8.5	5,519	1,602	7,121	103.8	2.5
	埼玉	50,080	17,233	67,313	98.3	5.7	40,709	14,322	55,031	105.4	6.0	15,728	5,159	20,887	102.1	2.2
	千葉	45,974	17,121	63,095	97.1	6.3	37,744	14,494	52,238	104.6	6.7	14,586	5,665	20,251	100.0	2.4
	東京	108,453	39,234	147,687	95.6	6.5	91,574	30,109	121,683	103.8	7.0	27,683	8,636	36,319	103.5	2.4
	神奈川	67,198	19,698	86,896	96.3	5.7	62,316	17,631	79,947	105.7	6.6	21,093	5,523	26,616	102.4	2.4
	新潟	18,287	5,791	24,078	98.6	7.8	15,357	5,119	20,476	102.2	7.2	5,888	1,700	7,588	107.0	2.2
	山梨	6,240	2,154	8,394	93.0	7.1	6,081	1,813	7,894	101.2	7.2	2,152	737	2,889	104.8	2.4
	長野	16,505	5,101	21,606	96.9	7.2	14,412	4,786	19,198	103.9	7.4	5,237	1,569	6,806	101.9	2.3
小計	370,159	123,925	494,084	96.7	6.4	314,974	103,397	418,371	104.4	6.8	110,405	34,511	144,916	102.3	2.3	
東海北陸	富山	8,656	2,526	11,182	96.8	7.1	6,521	1,913	8,434	101.4	6.6	2,436	538	2,974	102.9	1.9
	石川	9,481	2,790	12,271	94.9	7.3	7,693	2,336	10,029	101.4	7.3	3,115	787	3,902	102.5	2.4
	福井	5,653	1,900	7,553	92.6	7.0	5,763	1,893	7,656	98.1	7.9	2,532	700	3,232	101.4	2.8
	岐阜	14,430	4,665	19,095	91.0	6.5	12,665	4,436	17,101	95.9	6.8	5,069	1,733	6,802	91.5	2.3
	愛知	28,897	7,376	36,273	96.3	6.7	24,273	6,780	31,053	103.3	6.7	9,118	2,166	11,284	103.5	2.1
	三重	60,779	16,333	77,112	94.1	6.5	49,573	13,636	63,209	104.9	6.9	16,478	4,280	20,758	103.3	2.3
小計	142,015	38,824	180,839	94.3	6.6	118,674	34,035	152,709	102.8	6.9	42,536	11,008	53,544	101.3	2.2	
近畿	滋賀	11,070	3,035	14,105	100.8	6.6	9,307	2,617	11,924	105.1	7.0	3,926	1,077	5,003	101.1	2.7
	京都	20,273	6,747	27,020	96.3	7.0	19,513	6,355	25,868	101.0	8.4	8,704	2,946	11,650	95.7	3.4
	大阪	74,899	29,378	104,277	93.5	7.4	68,738	24,596	93,334	101.8	8.6	25,704	9,291	34,995	97.2	3.1
	兵庫	42,339	14,080	56,419	95.3	6.7	35,711	12,399	48,110	102.1	6.9	15,965	5,316	21,281	100.8	2.8
	奈良	9,844	3,153	12,997	95.9	6.6	8,715	3,209	11,924	101.4	6.9	3,967	1,428	5,395	99.7	2.7
	和歌山	8,395	2,774	11,169	100.3	8.4	7,991	2,709	10,700	104.2	8.7	3,539	1,307	4,846	101.7	3.3
小計	166,820	59,167	225,987	95.2	7.1	149,975	51,885	201,860	102.1	7.9	61,805	21,365	83,170	98.5	3.0	
中四国	鳥取	5,024	1,362	6,386	98.0	8.6	3,942	1,155	5,097	105.8	7.4	1,482	302	1,784	109.4	2.0
	島根	4,584	1,049	5,633	96.3	6.5	3,962	949	4,911	99.8	6.1	1,610	321	1,931	104.2	1.8
	岡山	16,908	4,909	21,817	100.9	8.0	13,435	4,413	17,848	104.7	8.1	5,475	1,619	7,094	104.0	2.7
	広島	28,345	7,650	35,995	96.3	8.6	23,414	6,132	29,546	106.4	8.8	8,591	2,200	10,791	101.2	2.8
	山口	11,164	2,316	13,480	92.2	7.2	9,992	2,372	12,364	95.2	7.7	4,665	1,012	5,677	93.2	2.6
	徳島	6,029	1,589	7,618	99.2	7.5	4,834	1,279	6,113	103.7	6.6	2,208	602	2,810	109.2	2.3
	香川	8,066	1,879	9,945	95.5	7.0	6,800	1,651	8,451	105.0	7.3	3,049	708	3,757	103.4	2.6
	愛媛	10,412	3,064	13,476	98.6	7.1	8,918	2,920	11,838	105.3	7.0	3,480	1,022	4,502	108.3	2.1
	高知	5,558	2,064	7,622	95.8	7.8	4,771	1,735	6,506	101.8	7.5	2,101	713	2,814	106.2	2.5
	小計	96,090	25,882	121,972	97.0	7.8	80,068	22,606	102,674	103.6	7.7	32,661	8,499	41,160	102.7	2.5
九州	福岡	41,127	13,977	55,104	99.1	7.5	33,308	12,242	45,550	104.4	7.5	15,236	5,713	20,949	103.3	2.9
	佐賀	6,208	2,194	8,402	95.8	7.9	5,951	1,605	7,556	101.5	7.4	2,706	709	3,415	103.8	2.7
	長崎	11,905	2,990	14,895	95.9	8.5	10,653	2,684	13,337	102.8	7.6	4,464	971	5,435	101.9	2.5
	熊本	14,584	4,107	18,691	102.1	8.3	13,519	3,757	17,276	104.4	7.8	6,364	1,548	7,912	107.7	2.9
	大分	10,961	2,929	13,890	102.8	9.1	8,390	2,262	10,652	102.6	7.7	3,638	783	4,421	105.2	2.4
	宮崎	8,582	2,383	10,965	92.8	7.8	7,627	2,228	9,855	99.2	7.3	3,788	841	4,629	103.6	2.6
	鹿児島	13,191	3,576	16,767	96.6	8.3	11,631	3,048	14,679	104.3	7.1	5,054	1,077	6,131	103.2	2.3
	沖縄	12,610	2,813	15,423	98.9	7.3	8,451	1,715	10,166	104.3	5.6	2,531	380	2,911	105.6	1.5
	小計	119,168	34,969	154,137	98.5	7.9	99,530	29,541	129,071	103.5	7.3	43,781	12,022	55,803	104.1	2.6
全国合計	1,010,505	318,768	1,329,273	96.4	6.9	866,946	274,402	1,141,348	103.3	7.2	336,853	101,066	437,919	101.7	2.5	

1)「献血率」は献血者(人)/『平成30年住民基本台帳人口要覧(財)国土地理協会・出版』に基づく平成30年1月1日現在の人口(人)。

(6)年代別・男女別献血者数(年代合計・年代別構成比)

平成30年1月～12月累計

ブロック名	項目	年代合計									年代別構成比					
		合計			男性			女性			16	20	30	40	50	60
		人	%	%	人	%	%	人	%	%	19	29	39	49	59	69
北海道	北海道	248,634	100.4	7.0	178,666	100.1	10.3	69,968	101.2	3.9	6.0	14.9	16.0	26.3	24.2	12.5
	小計	248,634	100.4	7.0	178,666	100.1	10.3	69,968	101.2	3.9	6.0	14.9	16.0	26.3	24.2	12.5
東北	青森	44,575	97.3	5.2	31,099	97.2	7.3	13,476	97.6	3.1	8.9	14.4	17.7	26.2	23.8	9.0
	岩手	42,008	94.9	5.2	30,442	93.9	7.4	11,566	97.5	2.9	5.0	15.4	18.5	26.5	24.0	10.5
	宮城	86,674	99.5	5.5	63,130	99.1	8.0	23,544	100.6	3.0	7.3	18.5	17.5	27.0	22.4	7.1
	秋田	34,117	94.0	5.3	25,364	94.5	7.9	8,753	92.8	2.7	5.4	17.2	19.4	27.3	22.6	8.3
	山形	37,663	97.1	5.3	28,039	97.3	7.8	9,624	96.4	2.7	5.9	15.1	19.1	26.7	24.5	8.7
	福島	75,932	95.7	6.0	58,598	96.3	9.0	17,334	93.8	2.8	4.4	14.0	18.1	28.0	25.4	10.0
	小計	320,969	96.8	5.5	236,672	96.7	8.0	84,297	96.9	2.9	6.2	15.9	18.2	27.1	23.8	8.8
関東甲信越	茨城	95,797	99.7	4.8	69,722	99.2	6.8	26,075	100.9	2.7	6.9	13.5	16.3	28.3	24.6	10.5
	栃木	80,894	101.6	6.0	57,055	101.7	8.2	23,839	101.2	3.7	10.5	13.7	17.7	28.3	21.9	7.9
	群馬	84,474	98.7	6.4	60,783	98.7	9.0	23,691	98.8	3.7	7.4	13.3	16.9	29.6	24.4	8.4
	埼玉	226,617	99.8	4.5	161,191	99.7	6.2	65,426	100.0	2.7	6.5	14.0	16.3	29.7	24.3	9.2
	千葉	218,394	99.1	5.1	151,858	99.7	6.9	66,536	97.6	3.2	5.6	15.6	16.8	28.9	23.9	9.3
	東京	542,703	97.7	5.6	369,862	98.5	7.5	172,841	95.9	3.6	5.4	19.3	19.0	27.2	22.4	6.7
	神奈川	298,903	99.6	4.7	220,622	99.5	6.8	78,281	100.0	2.5	5.1	14.0	16.2	29.1	26.7	8.9
	新潟	86,908	99.9	5.9	61,633	100.5	8.2	25,275	98.6	3.5	6.1	16.3	17.6	27.7	23.6	8.7
	山梨	32,012	95.6	5.8	23,221	96.8	8.2	8,791	92.5	3.2	10.3	14.2	15.5	26.2	24.7	9.0
	長野	72,234	98.4	5.3	53,134	98.7	7.7	19,100	97.7	2.9	3.7	13.3	17.2	29.9	26.6	9.4
	小計	1,738,936	98.9	5.2	1,229,081	99.3	7.2	509,855	98.0	3.1	6.0	15.9	17.3	28.4	24.1	8.3
東海北陸	富山	36,425	97.9	5.3	26,923	98.6	7.7	9,502	96.0	2.8	5.7	15.1	17.2	30.7	23.2	8.2
	石川	41,981	98.7	5.5	31,118	98.5	8.2	10,863	99.3	2.9	5.6	14.7	17.3	29.2	23.9	9.3
	福井	28,013	96.3	5.4	20,597	95.4	7.9	7,416	98.9	2.9	4.3	13.6	16.3	27.0	27.3	11.5
	岐阜	64,388	92.1	4.8	46,011	92.4	6.8	18,377	91.3	2.7	5.2	12.3	15.7	29.7	26.6	10.6
	静岡	123,606	97.7	5.0	94,986	98.2	7.5	28,620	96.1	2.4	5.9	12.7	17.7	29.3	25.1	9.1
	愛知	268,142	98.2	5.2	199,234	98.8	7.5	68,908	96.4	2.8	5.2	17.0	17.7	28.8	23.6	7.7
	小計	618,059	97.4	5.1	463,015	97.9	7.5	155,044	95.9	2.6	5.2	14.8	17.3	29.3	24.7	8.7
近畿	滋賀	47,580	101.3	5.0	36,719	101.2	7.6	10,861	101.8	2.3	4.9	12.5	17.4	29.6	25.1	10.5
	京都	102,423	97.8	6.0	73,980	97.3	8.8	28,443	99.0	3.3	4.8	16.6	15.5	26.4	25.3	11.4
	大阪	370,054	97.0	6.2	249,826	96.9	8.4	120,228	97.2	4.0	4.7	16.2	16.2	28.2	25.2	9.5
	兵庫	199,017	98.1	5.4	143,035	97.9	7.8	55,982	98.7	3.0	5.4	14.8	16.6	28.3	24.2	10.7
	奈良	45,712	97.7	5.1	33,185	98.2	7.6	12,527	96.3	2.7	4.3	13.3	16.1	28.4	26.1	11.8
	和歌山	40,622	102.5	6.5	29,336	101.7	9.5	11,286	104.7	3.5	6.2	12.2	15.9	27.5	26.3	11.9
	小計	805,408	97.9	5.8	566,081	97.8	8.3	239,327	98.2	3.4	5.0	15.3	16.3	28.1	25.1	10.3
中四国	鳥取	21,708	100.5	5.9	16,808	100.5	9.1	4,900	100.5	2.7	4.3	14.6	20.0	29.4	23.5	8.2
	島根	19,884	100.3	4.6	15,858	99.1	7.3	4,026	105.6	1.9	5.3	14.4	17.5	28.3	24.7	9.7
	岡山	75,932	101.6	6.1	56,511	100.6	9.1	19,421	104.6	3.1	5.9	15.2	17.3	28.7	23.5	9.3
	広島	121,333	98.8	6.5	92,842	99.2	9.9	28,491	97.4	3.1	5.2	15.3	16.6	29.7	24.4	8.9
	山口	47,010	93.5	5.3	38,270	93.8	8.7	8,740	92.2	2.0	4.4	12.5	16.1	28.7	26.3	12.1
	徳島	26,497	100.1	5.4	20,630	99.9	8.5	5,867	101.1	2.4	4.2	14.2	19.2	28.8	23.1	10.6
	香川	34,526	98.6	5.4	27,802	98.5	8.6	6,724	99.2	2.1	5.4	12.8	17.6	28.8	24.5	10.9
	愛媛	49,750	104.1	5.5	36,784	102.7	8.3	12,966	108.2	2.9	7.2	15.4	17.5	27.1	23.8	9.0
	高知	27,237	97.0	6.0	19,407	99.4	8.6	7,830	91.6	3.4	5.0	15.1	17.7	28.0	23.9	10.3
	小計	423,877	99.4	5.8	324,912	99.2	8.9	98,965	99.9	2.7	5.4	14.6	17.3	28.8	24.2	9.7
九州	福岡	197,152	100.8	5.7	144,796	100.5	8.6	52,356	101.6	3.0	6.0	14.8	17.5	28.0	23.1	10.6
	佐賀	30,131	97.3	5.6	22,283	95.3	8.4	7,848	103.3	2.9	4.2	13.1	18.4	27.9	25.1	11.3
	長崎	53,460	98.1	6.0	41,825	97.9	9.6	11,635	98.8	2.6	5.2	13.4	18.4	27.9	24.9	10.2
	熊本	71,174	101.5	6.2	53,867	102.4	9.6	17,307	98.9	3.0	6.7	13.8	17.9	26.3	24.3	11.1
	大分	46,181	102.2	6.2	35,884	102.7	9.7	10,297	100.5	2.7	4.1	14.0	19.2	30.1	23.1	9.6
	宮崎	40,015	93.3	5.6	30,902	93.6	8.9	9,113	92.3	2.5	4.4	14.1	17.8	27.4	24.6	11.6
	鹿児島	61,440	99.5	5.8	46,997	99.6	9.1	14,443	99.3	2.7	4.9	15.3	18.6	27.3	23.9	10.0
	沖縄	52,515	98.9	5.3	42,085	97.9	8.4	10,430	103.2	2.1	7.2	15.6	22.9	29.4	19.4	5.5
		小計	552,068	99.6	5.8	418,639	99.5	8.9	133,429	100.2	2.8	5.6	14.5	18.5	27.9	23.4
	全国合計	4,707,951	98.6	5.5	3,417,066	98.7	7.9	1,290,885	98.3	3.0	5.6	15.3	17.3	28.2	24.2	9.3

1)「献血率」は、『平成30年住民基本台帳人口要覧(財)国土地理協会・出版』に基づく平成30年1月1日現在の15～69歳の人口から、『平成27年国勢調査人口等基本集計(総務省統計局)』に基づく平成30年の15歳人口を差引いた人口により算出。

2)「年代別構成比」は端数処理しているため、合計が必ずしも100%にはならない。

(7)年代別・男女別初回献血者数・初回献血者率(10～30代)

平成30年1月～12月累計

ブロック名	項目 都道府県	16～19歳						20～29歳						30～39歳					
		合計		男性		女性		合計		男性		女性		合計		男性		女性	
		人	初回者率	人	初回者率	人	初回者率	人	初回者率	人	初回者率	人	初回者率	人	初回者率	人	初回者率	人	初回者率
北海道	北海道	7,295	48.6	4,313	50.8	2,982	45.8	5,014	13.5	3,429	14.1	1,585	12.5	1,691	4.2	1,157	4.0	534	4.7
	小計	7,295	48.6	4,313	50.8	2,982	45.8	5,014	13.5	3,429	14.1	1,585	12.5	1,691	4.2	1,157	4.0	534	4.7
東北	青森	2,181	55.0	1,219	58.8	962	50.8	1,006	15.7	693	16.9	313	13.5	388	4.9	280	5.0	108	4.7
	岩手	1,085	51.7	694	53.6	391	48.6	834	12.9	618	14.5	216	9.7	338	4.3	248	4.5	90	4.0
	宮城	2,955	46.4	1,644	48.9	1,311	43.6	2,328	14.5	1,567	15.6	761	12.6	667	4.4	487	4.4	180	4.3
	秋田	1,019	55.7	549	54.2	470	57.5	849	14.5	610	14.8	239	13.8	242	3.7	181	3.7	61	3.5
	山形	1,243	55.5	807	59.1	436	49.9	759	13.4	571	14.9	188	10.2	367	5.1	289	5.3	78	4.5
	福島	1,820	54.0	1,045	53.7	775	54.3	1,690	16.0	1,202	15.6	488	16.9	651	4.7	502	4.7	149	4.9
	小計	10,303	51.8	5,958	53.9	4,345	49.2	7,466	14.6	5,261	15.5	2,205	13.0	2,653	4.5	1,987	4.6	666	4.3
関東甲信越	茨城	3,555	54.0	1,785	56.5	1,770	51.8	1,850	14.3	1,367	16.3	483	10.7	856	5.5	645	5.6	211	5.2
	栃木	4,436	52.1	2,377	53.5	2,059	50.7	1,414	12.8	1,011	14.5	403	9.8	584	4.1	413	4.0	171	4.3
	群馬	3,304	53.0	1,694	52.7	1,610	53.3	1,391	12.4	966	14.3	425	9.6	513	3.6	374	3.6	139	3.7
	埼玉	7,309	49.7	4,278	51.9	3,031	46.9	4,763	15.0	3,260	16.3	1,503	12.8	1,899	5.1	1,257	4.8	642	6.1
	千葉	5,960	48.6	3,511	49.6	2,449	47.2	4,650	13.7	3,170	15.2	1,480	11.3	1,705	4.7	1,175	4.6	530	4.8
	東京都	14,089	48.2	7,586	51.3	6,503	45.1	15,456	14.7	9,216	15.9	6,240	13.3	4,813	4.7	3,237	4.7	1,576	4.7
	神奈川県	7,752	50.4	4,706	53.8	3,046	45.9	7,019	16.8	4,424	17.2	2,595	16.2	2,699	5.6	1,834	5.2	865	6.8
	新潟	2,687	50.6	1,345	53.8	1,342	47.8	1,920	13.6	1,238	14.4	682	12.2	563	3.7	397	3.6	166	3.9
	山梨	2,261	68.2	1,352	67.4	909	69.5	577	12.7	416	13.7	161	10.7	202	4.1	166	4.5	36	2.8
	長野	1,296	48.9	744	51.1	552	46.3	1,329	13.9	975	15.6	354	10.6	516	4.2	393	4.2	123	4.0
小計	52,649	50.5	29,378	52.8	23,271	47.9	40,369	14.6	26,043	15.8	14,326	12.9	14,350	4.8	9,891	4.6	4,459	5.0	
東海北陸	富山	1,289	61.6	707	65.2	582	57.7	1,134	20.7	761	21.3	373	19.5	302	4.8	203	4.4	99	6.2
	石川	1,168	50.0	817	54.4	351	42.1	1,062	17.2	714	17.4	348	16.8	317	4.4	223	4.3	94	4.6
	福井	782	65.5	480	64.9	302	66.7	765	20.1	486	19.2	279	21.6	270	5.9	185	5.5	85	7.2
	岐阜	1,767	52.3	866	51.9	901	52.6	1,448	18.3	907	18.6	541	17.7	609	6.0	422	5.8	187	6.7
	静岡	4,491	61.1	2,710	60.5	1,781	62.0	2,628	16.7	1,879	16.8	749	16.4	1,151	5.3	829	4.9	322	6.6
	愛知	7,264	52.2	4,379	53.8	2,885	49.9	7,433	16.3	4,722	16.8	2,711	15.5	2,564	5.4	1,892	5.2	672	5.9
	三重	1,241	58.1	871	63.3	370	48.6	1,258	18.7	943	18.5	315	19.3	539	5.7	406	5.4	133	7.1
小計	18,002	55.6	10,830	57.1	7,172	53.4	15,728	17.2	10,412	17.5	5,316	16.6	5,752	5.4	4,160	5.1	1,592	6.2	
近畿	滋賀	1,461	62.6	998	66.8	463	55.2	1,080	18.2	775	17.7	305	19.4	513	6.2	387	5.9	126	7.3
	京都	2,590	52.5	1,635	54.2	955	49.9	2,850	16.7	1,790	16.5	1,060	17.2	679	4.3	454	3.9	225	5.2
	大阪	8,722	49.8	4,575	52.1	4,147	47.5	10,240	17.1	5,662	17.7	4,578	16.4	3,661	6.1	2,267	5.7	1,394	6.9
	兵庫県	5,645	52.8	3,574	57.9	2,071	45.9	4,854	16.5	3,056	16.6	1,798	16.2	1,609	4.9	1,134	4.6	475	5.5
	奈良	1,039	53.0	581	56.7	458	49.0	1,049	17.2	744	18.1	305	15.3	369	5.0	266	4.8	103	5.7
和歌山	1,496	59.4	873	60.4	623	58.1	954	19.3	627	19.9	327	18.3	387	6.0	257	5.3	130	7.9	
小計	20,953	52.5	12,236	55.8	8,717	48.4	21,027	17.0	12,654	17.3	8,373	16.6	7,218	5.5	4,765	5.1	2,453	6.4	
中四国	鳥取	548	58.8	402	56.3	146	67.0	559	17.7	425	18.9	134	14.7	186	4.3	153	4.5	33	3.5
	島根	655	62.2	538	62.9	117	59.1	609	21.2	496	23.2	113	15.5	186	5.3	148	5.5	38	4.9
	岡山	2,619	58.5	1,697	60.9	922	54.6	2,101	18.2	1,502	19.1	599	16.2	738	5.6	566	5.6	172	5.5
	広島	3,263	51.9	2,236	54.5	1,027	47.1	2,810	15.2	2,010	15.8	800	13.7	1,023	5.1	808	5.1	215	4.8
	山口	1,291	62.3	935	62.1	356	62.8	1,187	20.3	945	20.2	242	20.6	387	5.1	299	4.8	88	6.8
	徳島	614	55.7	483	56.0	131	54.4	666	17.7	473	17.5	193	18.2	234	4.6	181	4.5	53	4.8
	香川	1,129	60.8	940	62.0	189	55.1	746	16.8	583	17.2	163	15.7	268	4.4	211	4.2	57	5.2
	愛媛	1,905	53.2	1,330	57.8	575	45.0	1,319	17.3	924	18.2	395	15.5	443	5.1	322	4.9	121	5.7
	高松	760	56.0	484	59.6	276	50.5	681	16.6	495	18.2	186	13.3	202	4.2	150	4.3	52	3.8
	小計	12,784	56.3	9,045	58.5	3,739	51.5	10,678	17.2	7,853	18.0	2,825	15.3	3,667	5.0	2,838	5.0	829	5.1
九州	福岡	7,204	60.6	5,410	59.2	1,794	65.3	5,244	17.9	3,547	17.5	1,697	19.0	2,006	5.8	1,409	5.5	597	6.8
	佐賀	740	59.2	482	62.8	258	53.3	666	16.8	419	16.2	247	18.0	269	4.8	179	4.4	90	6.1
	長崎	1,757	63.1	1,306	62.9	451	63.5	1,047	14.6	655	13.0	392	18.2	352	3.6	220	2.9	132	6.2
	熊本	3,010	63.2	2,111	63.4	899	62.6	1,662	17.0	1,100	17.2	562	16.5	501	3.9	344	3.6	157	5.1
	大分	1,159	61.0	778	59.0	381	65.7	1,206	18.7	844	18.2	362	20.1	490	5.5	350	5.1	140	7.2
	宮崎	981	55.2	639	54.4	342	65.8	968	17.1	742	17.5	226	20.1	321	4.5	227	4.1	94	5.7
	鹿児島	1,737	57.7	1,099	56.5	638	60.0	1,609	17.1	1,075	16.5	534	18.2	636	5.6	464	5.3	172	6.3
沖縄	2,539	66.8	1,849	66.9	690	66.7	1,262	15.4	899	14.6	363	17.9	635	5.3	415	4.3	220	8.9	
小計	19,127	61.4	13,674	60.7	5,453	63.0	13,664	17.1	9,281	16.6	4,383	18.2	5,210	5.1	3,608	4.6	1,602	6.6	
全国合計	141,113	53.2	85,434	55.5	55,679	50.1	113,946	15.8	74,933	16.5	39,013	14.7	40,541	5.0	28,406	4.8	12,135	5.5	

1)「初回者率」は初回献血者数(人)/年代別献血者数(人)。

(7)年代別・男女別初回献血者数・初回献血者率(40～60代)

平成30年1月～12月累計

ブロック名	項目 都道府県	40～49歳						50～59歳						60～69歳					
		合計		男性		女性		合計		男性		女性		合計		男性		女性	
		人	初回者率	人	初回者率	人	初回者率	人	初回者率	人	初回者率	人	初回者率	人	初回者率	人	初回者率	人	初回者率
北海道	北海道	1,216	1.9	854	1.7	362	2.2	621	1.0	339	0.8	282	1.8	100	0.3	55	0.2	45	0.6
	小計	1,216	1.9	854	1.7	362	2.2	621	1.0	339	0.8	282	1.8	100	0.3	55	0.2	45	0.6
東北	青森	271	2.3	187	2.2	84	2.6	135	1.3	72	0.9	63	2.2	26	0.6	11	0.4	15	1.6
	岩手	214	1.9	150	1.8	64	2.3	86	0.9	49	0.6	37	1.5	13	0.3	8	0.2	5	0.5
	宮城	436	1.9	304	1.6	132	2.7	209	1.1	114	0.7	95	2.3	22	0.4	9	0.2	13	1.0
	秋田	135	1.5	108	1.5	27	1.3	60	0.8	35	0.6	25	1.4	5	0.2	2	0.1	3	0.5
	山形	222	2.2	170	2.2	52	2.3	106	1.1	69	1.0	37	1.7	11	0.3	8	0.3	3	0.4
	福島	429	2.0	327	1.9	102	2.3	168	0.9	107	0.7	61	1.5	28	0.4	19	0.3	9	0.6
	小計	1,707	2.0	1,246	1.9	461	2.4	764	1.0	446	0.8	318	1.8	105	0.4	57	0.3	48	0.8
関東甲信越	茨城	544	2.0	396	1.9	148	2.4	237	1.0	139	0.8	98	1.8	51	0.5	35	0.5	16	0.7
	栃木	380	1.7	274	1.6	106	1.9	137	0.8	73	0.6	64	1.4	35	0.5	19	0.4	16	1.0
	群馬	346	1.4	235	1.2	111	1.9	134	0.6	62	0.4	72	1.4	22	0.3	11	0.2	11	0.7
	埼玉	1,892	2.8	1,162	2.3	730	4.2	1,214	2.2	651	1.6	563	3.9	249	1.2	129	0.8	120	2.3
	千葉	1,279	2.0	821	1.8	458	2.7	479	0.9	253	0.7	226	1.6	94	0.5	49	0.3	45	0.8
	東京	3,217	2.2	2,069	1.9	1,148	2.9	1,452	1.2	838	0.9	614	2.0	187	0.5	96	0.3	91	1.1
	神奈川	2,046	2.4	1,363	2.0	683	3.5	899	1.1	516	0.8	383	2.2	113	0.4	63	0.3	50	0.9
	新潟	551	2.3	340	1.9	211	3.6	376	1.8	196	1.3	180	3.5	65	0.9	39	0.7	26	1.5
	山梨	132	1.6	85	1.4	47	2.2	59	0.7	29	0.5	30	1.7	7	0.2	1	0.0	6	0.8
	長野	358	1.7	257	1.6	101	2.0	185	1.0	88	0.6	97	2.0	26	0.4	13	0.2	13	0.8
小計	10,745	2.2	7,002	1.9	3,743	3.0	5,172	1.2	2,845	0.9	2,327	2.3	849	0.6	455	0.4	394	1.1	
東海北陸	富山	237	2.1	157	1.8	80	3.2	135	1.6	78	1.2	57	3.0	26	0.9	18	0.7	8	1.5
	石川	201	1.6	132	1.4	69	2.5	123	1.2	66	0.9	57	2.4	19	0.5	14	0.4	5	0.6
	福井	155	2.1	111	2.0	44	2.3	67	0.9	45	0.8	22	1.2	9	0.3	4	0.2	5	0.7
	岐阜	444	2.3	272	1.9	172	3.7	200	1.2	92	0.7	108	2.4	26	0.4	15	0.3	11	0.6
	静岡	803	2.2	572	2.0	231	3.1	338	1.1	201	0.8	137	2.0	57	0.5	32	0.4	25	1.2
	愛知	2,131	2.8	1,428	2.3	703	4.3	1,305	2.1	751	1.5	554	4.1	226	1.1	129	0.8	97	2.3
	三重	457	2.6	327	2.3	130	4.0	237	1.6	145	1.2	92	3.0	41	0.9	27	0.7	14	1.7
小計	4,428	2.4	2,999	2.1	1,429	3.7	2,405	1.6	1,378	1.2	1,027	3.0	404	0.8	239	0.6	165	1.5	
近畿	滋賀	341	2.4	243	2.2	98	3.2	105	0.9	55	0.6	50	1.9	25	0.5	14	0.4	11	1.0
	京都	571	2.1	360	1.8	211	3.1	264	1.0	138	0.7	126	2.0	52	0.4	25	0.3	27	0.9
	大阪	3,235	3.1	2,028	2.7	1,207	4.1	1,758	1.9	946	1.4	812	3.3	274	0.8	154	0.6	120	1.3
	兵庫	1,331	2.4	928	2.2	403	2.9	717	1.5	399	1.1	318	2.6	141	0.7	92	0.6	49	0.9
	奈良	355	2.7	237	2.4	118	3.7	251	2.1	143	1.6	108	3.4	60	1.1	37	0.9	23	1.6
	和歌山	283	2.5	213	2.5	70	2.5	95	0.9	58	0.7	37	1.4	22	0.5	10	0.3	12	0.9
小計	6,116	2.7	4,009	2.4	2,107	3.6	3,190	1.6	1,739	1.2	1,451	2.8	574	0.7	332	0.5	242	1.1	
中四国	鳥取	92	1.4	67	1.3	25	1.8	32	0.6	15	0.4	17	1.5	4	0.2	2	0.1	2	0.7
	島根	114	2.0	90	2.0	24	2.3	54	1.1	38	1.0	16	1.7	12	0.6	10	0.6	2	0.6
	岡山	670	3.1	485	2.9	185	3.8	416	2.3	262	2.0	154	3.5	94	1.3	66	1.2	28	1.7
	広島	974	2.7	733	2.6	241	3.2	580	2.0	377	1.6	203	3.3	142	1.3	102	1.2	40	1.8
	山口	214	1.6	164	1.5	50	2.2	88	0.7	56	0.6	32	1.3	19	0.3	8	0.2	11	1.1
	徳島	127	1.7	93	1.5	34	2.1	49	0.8	27	0.6	22	1.7	6	0.2	3	0.1	3	0.5
	香川	166	1.7	126	1.6	40	2.1	82	1.0	39	0.6	43	2.6	10	0.3	8	0.3	2	0.3
	愛媛	276	2.0	197	1.9	79	2.6	127	1.1	73	0.8	54	1.8	26	0.6	17	0.5	9	0.9
	高知	136	1.8	99	1.8	37	1.8	54	0.8	25	0.5	29	1.7	8	0.3	4	0.2	4	0.6
	小計	2,769	2.3	2,054	2.1	715	2.8	1,482	1.4	912	1.1	570	2.5	321	0.8	220	0.7	101	1.2
九州	福岡	1,143	2.1	797	1.9	346	2.5	446	1.0	244	0.7	202	1.7	103	0.5	58	0.4	45	0.8
	佐賀	150	1.8	91	1.5	59	2.7	75	1.0	33	0.6	42	2.6	15	0.4	10	0.4	5	0.7
	長崎	193	1.3	131	1.1	62	2.1	80	0.6	42	0.4	38	1.4	15	0.3	6	0.1	9	0.9
	熊本	245	1.3	174	1.2	71	1.7	87	0.5	41	0.3	46	1.2	25	0.3	16	0.3	9	0.6
	大分	313	2.3	225	2.1	88	3.0	133	1.2	82	1.0	51	2.3	30	0.7	20	0.5	10	1.3
	宮崎	167	1.5	115	1.3	52	2.2	60	0.6	35	0.5	25	1.1	15	0.3	10	0.3	5	0.6
	鹿児島	443	2.6	289	2.2	154	4.3	349	2.4	193	1.7	156	5.1	87	1.4	55	1.1	32	3.0
	沖縄	281	1.8	206	1.6	75	2.7	97	1.0	46	0.5	51	3.0	24	0.8	12	0.5	12	3.2
小計	2,935	1.9	2,028	1.7	907	2.6	1,327	1.0	716	0.7	611	2.1	314	0.6	187	0.4	127	1.1	
全国合計	29,916	2.3	20,192	2.0	9,724	3.1	14,961	1.3	8,375	1.0	6,586	2.4	2,667	0.6	1,545	0.5	1,122	1.1	

1)「初回者率」は初回献血者数(人)/年代別献血者数(人)。

(8)職業別・男女別献血者数

平成30年1月～12月累計

ブロック名	項目 都道府県	公務員		会社員			学 生						そ の 他				
		人	人	人	人	人	高 校 生			そ の 他 学 生			人	人	人		
							男性	女性	男性	女性	男性	女性				男性	女性
北海道	北海道	51,525	46,157	5,368	125,114	97,672	27,442	6,458	3,063	3,395	15,440	9,739	5,701	50,097	22,035	28,062	
	小計	51,525	46,157	5,368	125,114	97,672	27,442	6,458	3,063	3,395	15,440	9,739	5,701	50,097	22,035	28,062	
東北	青森	8,837	7,556	1,281	20,753	15,967	4,786	2,494	1,271	1,223	2,884	1,391	1,493	9,607	4,914	4,693	
	岩手	8,497	7,019	1,478	22,836	17,863	4,973	705	381	324	2,418	1,405	1,013	7,552	3,774	3,778	
	宮城	14,658	12,777	1,881	46,552	36,951	9,601	3,011	1,471	1,540	7,634	4,391	3,243	14,819	7,540	7,279	
	秋田	6,410	5,574	836	17,819	14,186	3,633	885	432	453	1,662	949	713	7,341	4,223	3,118	
	山形	5,987	4,936	1,051	22,684	17,917	4,767	1,307	805	502	1,570	828	742	6,115	3,553	2,562	
	福島	11,119	9,492	1,627	46,798	38,626	8,172	1,730	871	859	2,476	1,530	946	13,809	8,079	5,730	
	小計	55,508	47,354	8,154	177,442	141,510	35,932	10,132	5,231	4,901	18,644	10,494	8,150	59,243	32,083	27,160	
	関東甲信越	茨城	13,998	11,991	2,007	54,631	44,508	10,123	4,332	1,768	2,564	4,113	2,325	1,788	18,723	9,130	9,593
栃木		9,233	7,773	1,460	48,141	37,916	10,225	6,519	3,294	3,225	3,758	2,026	1,732	13,243	6,046	7,197	
群馬		11,182	9,392	1,790	46,414	38,115	8,299	3,823	1,819	2,004	4,677	2,567	2,110	18,378	8,890	9,488	
埼玉		27,605	23,713	3,892	129,552	105,014	24,538	8,990	4,636	4,354	11,951	7,223	4,728	48,519	20,605	27,914	
千葉		30,473	25,725	4,748	122,772	96,775	25,997	5,100	2,570	2,530	14,971	8,878	6,093	45,078	17,910	27,168	
東京		52,034	42,615	9,419	332,608	248,906	83,702	8,960	4,155	4,805	52,062	28,250	23,812	97,039	45,936	51,103	
神奈川		30,944	26,281	4,663	189,876	156,956	32,920	6,597	3,265	3,332	16,549	9,668	6,881	54,937	24,452	30,485	
新潟		10,908	9,052	1,856	50,688	39,788	10,900	2,222	775	1,447	6,013	3,217	2,796	17,077	8,801	8,276	
山梨		4,164	3,489	675	15,548	12,652	2,896	2,467	1,500	967	1,741	1,002	739	8,092	4,578	3,514	
長野		10,363	8,720	1,643	44,195	35,853	8,342	1,108	513	595	2,778	1,534	1,244	13,790	6,514	7,276	
小計	200,904	168,751	32,153	1,034,425	816,483	217,942	50,118	24,295	25,823	118,613	66,690	51,923	334,876	152,862	182,014		
東海北陸	富山	3,981	3,158	823	23,515	19,128	4,387	1,192	642	550	1,716	868	848	6,021	3,127	2,894	
	石川	5,966	5,011	955	24,627	19,476	5,151	897	529	368	3,145	2,088	1,057	7,346	4,014	3,332	
	福井	3,734	3,077	657	18,355	14,147	4,208	657	394	263	1,038	626	412	4,229	2,353	1,876	
	岐阜	9,420	7,978	1,442	36,381	29,733	6,648	1,700	766	934	3,105	1,480	1,625	13,782	6,054	7,728	
	静岡	14,551	12,727	1,824	78,443	65,753	12,690	4,775	2,737	2,038	4,226	2,622	1,604	21,611	11,147	10,464	
	愛知	26,616	22,115	4,501	172,984	143,335	29,649	5,485	3,111	2,374	16,976	9,420	7,556	46,081	21,253	24,828	
三重	9,280	8,177	1,103	33,803	29,161	4,642	1,162	723	439	1,610	958	652	9,649	5,127	4,522		
小計	73,548	62,243	11,305	388,108	320,733	67,375	15,868	8,902	6,966	31,816	18,062	13,754	108,719	53,075	55,644		
近畿	滋賀	5,430	4,637	793	29,785	25,605	4,180	1,185	703	482	2,315	1,582	733	8,865	4,192	4,673	
	京都	15,543	13,405	2,138	52,833	42,490	10,343	1,262	735	527	10,050	6,153	3,897	22,735	11,197	11,538	
	大阪	30,547	25,190	5,357	219,742	170,258	49,484	6,750	2,987	3,763	26,745	13,935	12,810	86,270	37,456	48,814	
	兵庫	24,556	20,828	3,728	113,746	93,765	19,981	4,278	2,365	1,913	13,096	7,024	6,072	43,341	19,053	24,288	
	奈良	7,068	6,041	1,027	23,623	19,728	3,895	932	476	456	2,494	1,303	1,191	11,595	5,637	5,958	
	和歌山	6,715	5,662	1,053	20,917	16,955	3,962	1,516	835	681	1,657	919	738	9,817	4,965	4,852	
小計	89,859	75,763	14,096	460,646	368,801	91,845	15,923	8,101	7,822	56,357	30,916	25,441	182,623	82,500	100,123		
中四国	鳥取	4,796	4,119	677	11,842	9,553	2,289	344	267	77	992	690	302	3,734	2,179	1,555	
	島根	4,206	3,684	522	11,250	9,238	2,012	317	279	38	1,396	1,040	356	2,715	1,617	1,098	
	岡山	11,400	10,133	1,267	41,544	34,533	7,011	1,665	1,022	643	5,729	3,385	2,344	15,594	7,438	8,156	
	広島	17,656	15,701	1,955	72,123	60,720	11,403	2,460	1,483	977	7,465	4,832	2,633	21,629	10,106	11,523	
	山口	10,233	9,327	906	25,059	21,768	3,291	707	505	202	2,309	1,606	703	8,702	5,064	3,638	
	徳島	4,251	3,631	620	13,764	11,585	2,179	563	467	96	1,211	866	345	6,708	4,081	2,627	
	香川	5,251	4,660	591	19,551	16,902	2,649	795	687	108	2,084	1,549	535	6,845	4,004	2,841	
	愛媛	7,123	6,071	1,052	26,041	21,617	4,424	1,385	1,080	305	3,887	2,096	1,791	11,314	5,920	5,394	
	高知	5,312	4,331	981	11,360	8,919	2,441	379	166	213	1,735	1,088	647	8,451	4,903	3,548	
小計	70,228	61,657	8,571	232,534	194,835	37,699	8,615	5,956	2,659	26,808	17,152	9,656	85,692	45,312	40,380		
九州	福岡	27,819	24,744	3,075	107,819	85,988	21,831	4,521	3,709	812	14,938	10,769	4,169	42,055	19,586	22,469	
	佐賀	5,577	4,815	762	17,036	13,350	3,686	600	342	258	1,281	801	480	5,637	2,975	2,662	
	長崎	13,388	12,260	1,128	25,250	20,656	4,594	1,292	1,029	263	2,366	1,436	930	11,164	6,444	4,720	
	熊本	13,691	12,091	1,600	37,157	29,731	7,426	2,339	1,742	597	4,407	2,747	1,660	13,580	7,556	6,024	
	大分	8,635	7,653	982	26,431	22,034	4,397	669	445	224	2,136	1,429	707	8,310	4,323	3,987	
	宮崎	8,025	7,130	895	20,547	16,877	3,670	572	340	232	2,144	1,433	711	8,727	5,122	3,605	
	鹿児島	12,308	10,956	1,352	32,296	26,317	5,979	1,189	734	455	3,105	2,012	1,093	12,542	6,978	5,564	
沖縄	11,353	10,237	1,116	25,342	21,326	4,016	2,008	1,420	588	3,403	2,399	1,004	10,409	6,703	3,706		
小計	100,796	89,886	10,910	291,878	236,279	55,599	13,190	9,761	3,429	33,780	23,026	10,754	112,424	59,687	52,737		
全国合計	642,368	551,811	90,557	2,710,147	2,176,313	533,834	120,304	65,309	54,995	301,458	176,079	125,379	933,674	447,554	486,120		

1)「その他学生」は、大学生や専門学校生等。

2)「その他」は自営業や主婦を含む。

(9) 献血ができなかった人数

平成30年1月～12月累計

ブロック名	項目 都道府県	献血申込者数		合計		血色素		血圧		服薬		問診該当①		問診該当②		事前検査		その他		
		人	人	人	人	人	人	人	人	人	人	人	人	人	人	人	人	人	人	人
		%	%	%	%	%	%	%	%	%	%	%	%	%	%	%	%	%	%	%
北海道	北海道	285,048	36,414	12.8	92.0	20,829	7.3	1,221	0.4	1,457	0.5	420	0.1	2,843	1.0	532	0.2	9,112	3.2	
	小計	285,048	36,414	12.8	92.0	20,829	7.3	1,221	0.4	1,457	0.5	420	0.1	2,843	1.0	532	0.2	9,112	3.2	
東北	青森	50,239	5,664	11.3	89.3	3,358	6.7	156	0.3	287	0.6	106	0.2	653	1.3	45	0.1	1,059	2.1	
	岩手	47,199	5,191	11.0	89.9	1,583	3.4	383	0.8	251	0.5	110	0.2	1,442	3.1	35	0.1	1,387	2.9	
	宮城	99,316	12,642	12.7	91.8	7,018	7.1	137	0.1	686	0.7	234	0.2	1,648	1.7	169	0.2	2,750	2.8	
	秋田	39,194	5,077	13.0	87.0	3,005	7.7	252	0.6	164	0.4	68	0.2	720	1.8	32	0.1	836	2.1	
	山形	41,811	4,148	9.9	82.0	2,458	5.9	121	0.3	183	0.4	94	0.2	480	1.1	38	0.1	774	1.9	
	福島	83,658	7,726	9.2	86.5	3,693	4.4	422	0.5	289	0.3	181	0.2	892	1.1	126	0.2	2,123	2.5	
	小計	361,417	40,448	11.2	88.5	21,115	5.8	1,471	0.4	1,860	0.5	793	0.2	5,835	1.6	445	0.1	8,929	2.5	
関東甲信越	茨城	106,938	11,141	10.4	82.3	6,995	6.5	770	0.7	454	0.4	217	0.2	1,280	1.2	119	0.1	1,306	1.2	
	栃木	92,039	11,145	12.1	94.5	7,108	7.7	636	0.7	390	0.4	193	0.2	1,075	1.2	219	0.2	1,524	1.7	
	群馬	95,203	10,729	11.3	101.3	6,791	7.1	624	0.7	246	0.3	160	0.2	860	0.9	158	0.2	1,890	2.0	
	埼玉	261,434	34,817	13.3	101.1	19,600	7.5	1,703	0.7	1,281	0.5	974	0.4	3,554	1.4	225	0.1	7,480	2.9	
	千葉	252,787	34,393	13.6	95.3	19,097	7.6	1,435	0.6	2,036	0.8	868	0.3	4,019	1.6	684	0.3	6,254	2.5	
	東京都	625,560	82,857	13.2	99.2	41,371	6.6	3,506	0.6	3,671	0.6	3,349	0.5	12,156	1.9	2,052	0.3	16,752	2.7	
	神奈川県	343,101	44,198	12.9	98.1	24,472	7.1	2,806	0.8	1,877	0.5	1,239	0.4	5,067	1.5	727	0.2	8,010	2.3	
	新潟	98,843	11,935	12.1	88.2	6,914	7.0	678	0.7	481	0.5	340	0.3	1,051	1.1	264	0.3	2,207	2.2	
	山梨	34,992	2,980	8.5	86.4	1,649	4.7	80	0.2	83	0.2	93	0.3	255	0.7	68	0.2	752	2.1	
	長野	79,923	7,689	9.6	96.1	4,253	5.3	370	0.5	348	0.4	135	0.2	977	1.2	162	0.2	1,444	1.8	
小計	1,990,820	251,884	12.7	96.9	138,250	6.9	12,608	0.6	10,867	0.5	7,568	0.4	30,294	1.5	4,678	0.2	47,619	2.4		
東海北陸	富山	40,424	3,999	9.9	99.0	2,244	5.6	123	0.3	272	0.7	147	0.4	409	1.0	17	0.0	787	1.9	
	石川	46,976	4,995	10.6	92.8	2,026	4.3	245	0.5	598	1.3	240	0.5	610	1.3	38	0.1	1,238	2.6	
	福井	31,093	3,080	9.9	91.3	1,447	4.7	127	0.4	268	0.9	83	0.3	287	0.9	37	0.1	831	2.7	
	岐阜	71,584	7,196	10.1	92.1	3,687	5.2	559	0.8	395	0.6	197	0.3	1,098	1.5	55	0.1	1,205	1.7	
	静岡	137,588	13,982	10.2	87.5	8,337	6.1	639	0.5	334	0.2	299	0.2	1,920	1.4	97	0.1	2,356	1.7	
	愛三	303,509	35,367	11.7	94.6	17,417	5.7	1,127	0.4	1,918	0.6	1,441	0.5	4,407	1.5	296	0.1	8,761	2.9	
小計	609,959	5,455	8.9	103.4	2,521	4.1	384	0.6	235	0.4	196	0.3	730	1.2	103	0.2	1,286	2.1		
近畿	滋賀	54,336	6,756	12.4	91.3	4,389	8.1	215	0.4	316	0.6	154	0.3	764	1.4	24	0.0	894	1.6	
	京都	116,263	13,840	11.9	90.5	6,599	5.7	385	0.3	1,364	1.2	425	0.4	2,441	2.1	165	0.1	2,461	2.1	
	大阪	416,728	46,674	11.2	93.4	21,698	5.2	2,478	0.6	3,311	0.8	1,855	0.4	10,652	2.6	566	0.1	6,114	1.5	
	兵庫	230,773	31,756	13.8	83.7	18,009	7.8	1,488	0.6	1,303	0.6	914	0.4	4,653	2.0	426	0.2	4,963	2.2	
	奈良	53,113	7,401	13.9	86.0	4,432	8.3	339	0.6	346	0.7	215	0.4	588	1.1	16	0.0	1,465	2.8	
	和歌山	46,687	6,065	13.0	95.0	4,056	8.7	257	0.6	315	0.7	157	0.3	689	1.5	46	0.1	545	1.2	
小計	917,900	112,492	12.3	89.6	59,183	6.4	5,162	0.6	6,955	0.8	3,720	0.4	19,787	2.2	1,243	0.1	16,442	1.8		
中四国	鳥取	24,705	2,997	12.1	97.3	1,838	7.4	47	0.2	131	0.5	87	0.4	240	1.0	130	0.5	524	2.1	
	島根	22,525	2,641	11.7	96.1	1,755	7.8	150	0.7	63	0.3	48	0.2	183	0.8	125	0.6	317	1.4	
	岡山	88,873	12,941	14.6	97.1	6,425	7.2	463	0.5	726	0.8	399	0.4	1,864	2.1	580	0.7	2,484	2.8	
	広島	141,627	20,294	14.3	98.1	9,565	6.8	924	0.7	630	0.4	837	0.6	3,249	2.3	1,056	0.7	4,033	2.8	
	山口	54,832	7,822	14.3	92.3	3,914	7.1	388	0.7	298	0.5	196	0.4	1,465	2.7	302	0.6	1,259	2.3	
	徳島	30,857	4,360	14.1	94.3	2,403	7.8	213	0.7	281	0.9	87	0.3	367	1.2	148	0.5	861	2.8	
	香川	40,207	5,681	14.1	102.2	3,077	7.7	127	0.3	445	1.1	173	0.4	814	2.0	151	0.4	894	2.2	
	愛媛	55,690	5,940	10.7	97.9	4,245	7.6	50	0.1	135	0.2	173	0.3	472	0.8	124	0.2	741	1.3	
	高知	30,518	3,281	10.8	85.8	1,986	6.5	149	0.5	165	0.5	69	0.2	319	1.0	35	0.1	558	1.8	
小計	489,834	65,957	13.5	96.4	35,208	7.2	2,511	0.5	2,874	0.6	2,069	0.4	8,973	1.8	2,651	0.5	11,671	2.4		
九州	福岡	220,494	23,342	10.6	93.0	10,416	4.7	1,297	0.6	1,304	0.6	808	0.4	2,849	1.3	1,303	0.6	5,365	2.4	
	佐賀	33,237	3,106	9.3	95.5	1,396	4.2	264	0.8	210	0.6	122	0.4	366	1.1	166	0.5	582	1.8	
	長崎	58,772	5,312	9.0	94.8	2,423	4.1	350	0.6	229	0.4	96	0.2	908	1.5	97	0.2	1,209	2.1	
	熊本	77,722	6,548	8.4	96.4	3,441	4.4	341	0.4	181	0.2	218	0.3	907	1.2	103	0.1	1,357	1.7	
	大分	51,711	5,530	10.7	97.8	2,141	4.1	452	0.9	185	0.4	136	0.3	1,102	2.1	159	0.3	1,355	2.6	
	宮崎	44,439	4,424	10.0	88.0	1,804	4.1	304	0.7	230	0.5	111	0.2	806	1.8	54	0.1	1,115	2.5	
	鹿児島	70,519	9,079	12.9	93.9	4,081	5.8	1,135	1.6	199	0.3	184	0.3	1,487	2.1	292	0.4	1,701	2.4	
沖縄	59,232	6,717	11.3	94.9	2,555	4.3	525	0.9	533	0.9	175	0.3	1,026	1.7	164	0.3	1,739	2.9		
小計	616,126	64,058	10.4	94.0	28,257	4.6	4,668	0.8	3,071	0.5	1,850	0.3	9,451	1.5	2,338	0.4	14,423	2.3		
全国合計	5,353,278	645,327	12.1	94.0	340,521	6.4	30,845	0.6	31,104	0.6	19,023	0.4	86,644	1.6	12,530	0.2	124,660	2.3		

1)「問診該当①」は、問診により輸血症、B型肝炎ウイルス(HBV)、C型肝炎ウイルス(HCV)、HIVの持続保有者、欧州での長期滞在経験などの項目に該当することが判明したため、採血できずと判断された人数。

2)「問診該当②」は、問診により海外旅行の直後などの項目に該当することが判明したため、その時点では採血できないが、期間を置いて再来すれば採血できると判断された人数。

3)「事前検査」は、血算(血色素以外)や心電図による不適のため献血ができなかった人数。

4)「その他」は、体重不足、本人都合での献血辞退、本採血前のVVRなどにより献血ができなかった人数。

5)「構成比」は端数処理しているため、合計が必ずしも100%にはならない。

(10) 献血量 (推計値)

平成30年1月～12月累計

ブロック名	項目 都道府県	合計		200mL 献血			400mL 献血			成分献血				
		L	%	L	%	%	L	%	%	L	%	%	L	L
北海道	北海道	101,462.14	101.8	2,081.80	104.3	2.1	76,475.20	99.8	75.4	22,905.14	108.7	22.6	4,091.16	18,813.99
	小計	101,462.14	101.8	2,081.80	104.3	2.1	76,475.20	99.8	75.4	22,905.14	108.7	22.6	4,091.16	18,813.99
東北	青森	18,322.31	99.2	377.00	109.8	2.1	12,761.20	98.4	69.6	5,184.11	100.3	28.3	2,014.89	3,169.22
	岩手	17,184.93	96.2	322.00	99.7	1.9	11,878.80	94.6	69.1	4,984.13	99.9	29.0	2,315.21	2,668.93
	宮城	36,530.76	100.0	568.80	118.8	1.6	22,860.40	103.9	62.6	13,101.56	93.2	35.9	9,253.49	3,848.07
	秋田	14,122.41	94.4	182.60	143.8	1.3	9,410.00	96.1	66.6	4,529.81	90.0	32.1	1,552.86	2,976.95
	山形	15,768.47	98.3	221.20	91.5	1.4	10,957.20	99.9	69.5	4,590.07	95.0	29.1	2,514.31	2,075.77
	福島	31,677.76	98.0	490.80	78.2	1.5	21,038.00	96.0	66.4	10,148.96	103.9	32.0	4,710.02	5,438.93
	小計	133,606.64	98.1	2,162.40	101.0	1.6	88,905.60	98.5	66.5	42,538.64	97.0	31.8	22,360.77	20,177.87
関東甲信越	茨城	40,290.67	100.6	713.40	99.1	1.8	26,292.80	99.5	65.3	13,284.47	102.9	33.0	8,450.65	4,833.82
	栃木	32,732.39	103.2	1,363.00	97.1	4.2	18,760.40	101.4	57.3	12,608.99	106.9	38.5	7,111.47	5,497.52
	群馬	35,164.02	99.1	660.60	123.8	1.9	20,903.20	95.9	59.4	13,600.22	103.4	38.7	9,172.83	4,427.39
	埼玉	92,897.89	100.2	3,088.00	101.2	3.3	61,780.80	101.9	66.5	28,029.09	96.3	30.2	18,348.87	9,680.22
	千葉	89,902.67	100.2	1,446.80	100.6	1.6	61,322.80	99.4	68.2	27,133.07	101.9	30.2	17,190.03	9,943.04
	東京	227,140.28	99.6	3,834.00	105.4	1.7	141,948.80	97.4	62.5	81,357.48	103.3	35.8	44,478.36	36,879.12
	神奈川	124,861.69	100.0	2,187.60	111.5	1.8	79,844.80	98.1	63.9	42,829.29	103.1	34.3	26,718.73	16,110.55
	新潟	37,715.01	103.7	471.40	83.2	1.2	20,659.60	97.0	54.8	16,584.01	114.1	44.0	10,138.29	6,445.72
	山梨	14,222.46	97.4	217.60	88.4	1.5	8,134.80	94.3	57.2	5,870.06	102.3	41.3	5,870.06	
	長野	30,857.18	99.5	152.40	200.0	0.5	18,236.00	98.3	59.1	12,468.78	100.7	40.4	8,523.70	3,945.08
	小計	725,784.23	100.2	14,134.80	103.7	1.9	457,884.00	98.6	63.1	253,765.43	102.9	35.0	156,002.98	97,762.45
東海北陸	富山	15,073.21	98.6	320.80	109.9	2.1	9,444.80	97.8	62.7	5,307.61	99.4	35.2	3,180.29	2,127.33
	石川	17,322.00	99.6	354.60	96.1	2.0	10,189.20	99.5	58.8	6,778.20	100.0	39.1	3,908.77	2,869.43
	福井	11,484.12	97.6	229.00	101.6	2.0	8,342.40	97.3	72.6	2,912.72	98.1	25.4	1,011.60	1,901.13
	岐阜	26,375.01	92.2	586.00	96.6	2.2	17,628.80	95.8	66.8	8,160.21	85.1	30.9	4,143.32	4,016.89
	静岡	51,732.34	99.6	886.40	86.2	1.7	33,528.40	98.7	64.8	17,317.54	102.2	33.5	10,645.32	6,672.22
	愛知	113,317.11	99.9	1,505.00	98.7	1.3	67,107.60	98.9	59.2	44,704.51	101.6	39.5	29,548.87	15,155.64
	三重	24,365.34	100.2	104.40	140.7	0.4	13,092.40	101.2	53.7	11,168.54	98.7	45.8	7,409.55	3,758.99
	小計	259,669.13	98.8	3,986.20	96.8	1.5	159,333.60	98.6	61.4	96,349.33	99.4	37.1	59,847.71	36,501.62
近畿	滋賀	19,397.98	101.1	214.20	106.9	1.1	14,891.60	102.7	76.8	4,292.18	95.7	22.1	2,017.34	2,274.85
	京都	42,838.62	99.1	349.40	132.0	0.8	29,468.00	96.3	68.8	13,021.22	105.4	30.4	5,791.15	7,230.07
	大阪	153,483.02	98.5	2,523.20	97.4	1.6	101,841.20	97.8	66.4	49,118.62	99.8	32.0	23,973.23	25,145.40
	兵庫	82,732.65	99.9	1,225.60	99.4	1.5	56,574.40	98.0	68.4	24,932.65	104.3	30.1	12,922.33	12,010.32
	奈良	18,878.51	99.1	271.80	75.0	1.4	12,935.20	99.5	68.5	5,671.51	99.6	30.0	2,571.26	3,100.24
	和歌山	16,564.64	102.8	314.40	119.5	1.9	12,081.20	101.5	72.9	4,169.04	105.5	25.2	1,995.83	2,173.22
	小計	333,895.43	99.3	4,898.60	99.7	1.5	227,791.60	98.3	68.2	101,205.23	101.6	30.3	49,271.14	51,934.09
中四国	鳥取	8,915.52	101.6	16.60	125.8	0.2	6,359.20	96.6	71.3	2,539.72	116.6	28.5	741.18	1,798.54
	根拠	8,266.81	102.0	7.60	61.3	0.1	5,604.00	96.7	67.8	2,655.21	115.7	32.1	935.02	1,720.19
	岡山	31,300.93	102.5	332.40	108.4	1.1	20,955.60	99.4	66.9	10,012.93	109.6	32.0	4,883.25	5,129.67
	広島	51,217.44	99.6	368.20	106.6	0.7	29,181.20	98.0	57.0	21,668.04	101.8	42.3	10,966.86	10,701.18
	山口	19,157.90	93.5	100.60	86.7	0.5	16,046.40	101.3	83.8	3,010.90	66.2	15.7	1,287.74	1,723.16
	徳島	10,891.33	101.3	33.40	185.6	0.3	7,894.80	96.7	72.5	2,963.13	115.4	27.2	1,101.86	1,861.27
	香川	14,402.43	99.1	17.00	125.0	0.1	10,528.40	100.2	73.1	3,857.03	96.2	26.8	2,011.85	1,845.18
	愛媛	20,780.54	105.7	14.40	120.0	0.1	14,964.80	101.6	72.0	5,801.34	118.0	27.9	3,393.66	2,407.69
	高知	11,294.60	100.4	99.20	44.3	0.9	7,598.00	95.7	67.3	3,597.40	116.8	31.9	1,429.88	2,167.52
	小計	176,227.49	100.4	989.40	93.2	0.6	119,132.40	98.9	67.6	56,105.69	103.9	31.8	26,751.31	29,354.39
九州	福岡	82,726.32	102.8	1.00	166.7	0.0	58,805.20	100.8	71.1	23,920.12	108.2	28.9	13,514.09	10,406.03
	佐賀	12,693.45	98.0	54.80	161.2	0.4	7,314.80	92.4	57.6	5,323.85	106.3	41.9	3,271.00	2,052.85
	長崎	22,427.59	100.6	169.60	106.0	0.8	15,470.80	97.3	69.0	6,787.19	109.0	30.3	3,644.76	3,142.43
	熊本	29,495.66	102.6	222.40	101.7	0.8	20,617.60	100.5	69.9	8,655.66	107.9	29.3	4,970.72	3,684.94
	大分	19,115.13	104.2	101.20	87.2	0.5	14,446.80	102.2	75.6	4,567.13	111.5	23.9	2,362.39	2,204.74
	宮崎	16,582.90	94.7	56.00	49.6	0.3	12,395.60	92.4	74.7	4,131.30	103.6	24.9	1,382.11	2,749.20
	鹿児島	25,580.66	101.9	145.00	81.5	0.6	18,613.20	96.6	72.8	6,822.46	120.7	26.7	2,090.42	4,732.05
	沖縄	22,013.45	101.2	111.20	84.2	0.5	15,478.00	97.8	70.3	6,424.25	110.8	29.2	3,456.07	2,968.19
		小計	230,635.17	101.5	861.20	90.4	0.4	163,142.00	98.7	70.7	66,631.97	109.4	28.9	34,691.56
	全国合計	1,961,280.24	99.9	29,114.40	101.0	1.5	1,292,664.40	98.6	65.9	639,501.44	102.7	32.6	353,016.62	286,484.82

1)「献血量」は全血献血量(200mL献血量に0.2L、400mL献血量に0.4Lを乗じた量)及び成分献血量(製造中の製剤(仕掛品)の総量(血液保存液の量を含む))で算出。

2)「構成比」は端数処理しているため、合計が必ずしも100%にはならない。

3)「献血量」は端数処理しているため、内訳合計と合計欄は必ずしも一致しない。

(11)受入施設別献血量(推計値)

平成30年1月～12月累計

ブロック名	項目	合計	血液センター			献血ルーム			献血バス			オープン						
			前年比	構成比	一稼働当献血量	前年比	構成比	一稼働当献血量	前年比	構成比	一稼働当献血量	前年比	構成比	一稼働当献血量				
北海道	北海道	101,462.14	107.0	9.5	15.9	101.0	40.5	22.6	101.4	49.9	18.2	284.6	0.1	20.4				
	小計	101,462.14	107.0	9.5	15.9	101.0	40.5	22.6	101.4	49.9	18.2	284.6	0.1	20.4				
東北	青森	18,322.31				106.0	45.6	11.6	103.1	54.4	16.1							
	岩手	17,184.93				98.4	41.7	19.7	94.6	58.0	16.0	56.20	91.8	0.3	28.1			
	宮城	36,530.76				101.8	62.5	31.4	97.0	36.7	17.8	296.40	103.8	0.8	21.2			
	秋田	14,122.41	2,757.11	96.9	19.5	10.6	79.5	28.4	104.1	52.1	14.6							
	山形	15,768.47				96.9	40.6	17.6	99.3	59.4	16.7							
	福島	31,677.76	8,218.99	101.7	25.9	13.2	104.0	20.3	17.7	94.3	53.7	18.2						
	小計	133,606.64	109.76.10	92.6	8.2	12.4	99.6	41.3	19.3	97.8	50.2	16.8	352.60	101.7	0.3	22.0		
関東甲信越	茨城	40,290.67				101.3	46.8	26.1	100.0	53.2	15.6							
	栃木	32,732.39	7,715.00	106.1	23.6	21.3	105.4	26.4	99.7	46.8	15.6	1,065.00	120.3	3.3	20.1			
	群馬	35,164.02				103.3	62.7	20.3	92.6	36.7	17.3	216.20	110.4	0.6	21.6			
	埼玉	92,897.89				99.9	68.8	27.0	100.2	30.9	17.0	267.80	184.4	0.3	33.5			
	千葉	89,902.67				101.0	62.8	26.7	99.0	33.8	16.6	3,049.20	96.8	3.4	22.3			
	東京	227,140.28	35.80	65.8	0.0	17.9	100.6	72.3	35.2	96.1	18.0	17.2	22,020.00	98.9	9.7	26.4		
	神奈川	124,861.69				102.2	69.4	30.5	95.1	29.2	16.7	1,685.60	99.5	1.3	19.8			
	新潟	37,715.01				107.2	72.6	37.6	95.4	27.4	16.4							
	山梨	14,222.46				101.2	56.8	22.2	92.8	43.2	17.8							
	長野	30,857.18				102.6	58.5	20.5	95.4	41.2	16.8	70.60	92.4	0.2	23.5			
	小計	725,784.23	7,750.80	105.8	1.1	21.3	101.5	65.4	29.4	97.1	29.7	16.7	28,374.40	99.9	3.9	25.1		
東海北陸	富山	15,073.21				101.1	44.7	18.6	96.6	55.3	16.4							
	石川	17,322.00				101.1	57.1	16.1	97.7	42.9	20.8							
	福井	11,484.12	4,420.52	101.5	38.5	14.3			95.3	61.5	19.1							
	岐阜	26,375.01	6,601.32	100.7	25.0	21.1	70.2	20.5	100.2	54.5	16.2							
	静岡	51,732.34	469.06	26.2	0.9	14.2	106.9	47.1	22.3	98.3	52.0	17.8						
	愛知	113,317.11	7,163.91	101.8	6.3	13.3	101.2	60.1	32.9	96.5	30.8	18.1	3,057.20	110.6	2.7	27.8		
	三重	24,365.34	3,947.51	100.1	16.2	12.8	98.0	42.7	102.6	41.1	17.6							
	小計	259,669.13	22,602.32	95.4	8.7	15.0	100.0	48.1	24.3	98.0	42.0	17.8	3,057.20	110.6	1.2	27.8		
近畿	滋賀	19,397.98	1,005.29	79.8	5.2	16.0	104.4	31.8	17.0	62.8	20.2	36.00	95.7	0.2	36.0			
	京都	42,838.62				100.8	57.8	22.8	96.3	40.6	17.6	676.60	116.3	1.6	21.8			
	大阪	153,483.02	6,466.15	102.0	4.2	18.7	99.1	62.8	31.7	96.7	30.6	16.3	3,549.80	98.2	2.3	21.8		
	兵庫	82,732.65				101.8	65.4	22.4	96.1	34.1	18.2	454.40	116.9	0.5	23.9			
	奈良	18,878.51	3,228.13	102.8	17.1	15.5	98.0	29.4	15.4	98.5	53.5	17.4						
	和歌山	16,564.64				103.5	30.6	16.3	102.4	69.4	16.6							
	小計	333,895.43	10,699.57	99.6	3.2	17.3	100.3	57.5	25.4	97.6	37.9	17.3	4,716.80	102.0	1.4	22.0		
中四国	鳥取	8,915.52	1,916.86	106.6	21.5	7.6	108.0	39.6	16.3	93.6	38.9	18.9						
	島根	8,266.81	3,404.41	112.6	41.2	11.1			95.7	58.8	21.5							
	岡山	31,300.93	6,193.23	104.1	19.8	21.4	105.9	30.3	26.6	100.1	49.0	22.8	263.40	94.9	0.8	43.9		
	広島	51,217.44					99.6	59.1	31.2	100.0	40.7	23.1	105.20	59.2	0.2	17.5		
	山口	19,157.90	4,246.50	110.2	22.2	15.3			110.3	77.8	20.5							
	徳島	10,891.33					105.3	53.2	17.5	97.2	46.8	17.3						
	香川	14,402.43				97.9	51.1	20.8	100.4	48.9	22.2							
	愛媛	20,780.54				109.6	50.6	29.4	102.4	48.8	21.7	135.20	75.1	0.7	45.1			
	高知	11,294.60				106.1	46.6	14.9	96.0	53.4	17.5							
		小計	176,227.49	15,760.99	107.8	8.9	14.0	98.5	41.0	24.6	100.9	49.8	21.2	503.80	79.3	0.3	33.6	
九州	福岡	82,726.32				104.3	49.7	22.9	101.8	47.5	22.8	2,346.80	94.7	2.8	26.4			
	佐賀	12,693.45	7,416.85	103.0	58.4	20.5			91.7	41.6	19.3							
	長崎	22,427.59				106.1	45.5	16.4	96.5	54.5	17.9							
	熊本	29,495.66	7,171.71	107.2	24.3	24.0	99.4	28.7	27.2	102.2	47.0	20.1						
	大分	19,115.13				106.6	44.4	23.5	102.4	55.6	20.0							
	宮崎	16,582.90				99.7	36.4	16.6	92.0	63.6	20.3							
	鹿児島	25,580.66	4,928.11	109.9	19.3	16.1	107.1	23.6	19.6	97.5	57.1	17.9						
	沖縄	22,013.45				107.6	41.1	25.2	97.0	54.7	20.5	926.40	98.6	4.2	25.7			
	小計	230,635.17	19,516.67	106.2	8.5	20.2	104.4	38.8	21.7	98.9	51.4	20.4	3,273.20	95.7	1.4	26.2		
全国合計		1,961,280.24	96,954.00	101.4	4.9	16.0	1,049,253.64	101.0	53.5	25.9	774,713.20	98.3	39.5	18.0	40,359.40	100.3	2.1	25.0

1)「献血量」は全血献血量(200mL献血数に0.2L、400mL献血数に0.4Lを乗じた量)及び成分献血量(製造中の製剤(仕掛品)の総量(血液保存液の量を含む))で算出。

2)「構成比」は端数処理しているため、合計が必ずしも100%にはならない。

3)「献血量」は端数処理しているため、内訳合計と合計欄は必ずしも一致しない。

4)「オープン献血」は、事業所や学校の会議室等を会場として行う献血受入れ方式。

(12)検査不合格数

平成30年1月～12月累計

ブ ロ ッ ク 名	項目 都道府県	献 血 者 数	検査 不 合 格 数		梅毒抗体		HBs抗原		HBc抗体		HCV抗体		ALT		不規則抗体		そ の 他	
			本	%	本	%	本	%	本	%	本	%	本	%	本	%		
																		不 合 格 率
北海道	北海道	248,634	4,029	1.6	1.6	125	0.1	42	0.0	744	0.3	52	0.0	2,171	0.9	144	0.1	881
	小計	248,634	4,029	1.6	1.6	125	0.1	42	0.0	744	0.3	52	0.0	2,171	0.9	144	0.1	881
東北	青森	44,575	773	1.7	1.8	24	0.1	4	0.0	107	0.2	7	0.0	506	1.1	29	0.1	111
	岩手	42,008	558	1.3	1.5	15	0.0	7	0.0	129	0.3	7	0.0	258	0.6	35	0.1	133
	宮城	86,674	1,279	1.5	1.4	47	0.1	16	0.0	225	0.3	24	0.0	695	0.8	52	0.1	256
	秋田	34,117	574	1.7	1.9	14	0.0	4	0.0	87	0.3	8	0.0	384	1.1	13	0.0	75
	山形	37,663	525	1.4	1.3	8	0.0	5	0.0	101	0.3	4	0.0	277	0.7	29	0.1	112
	福島	75,932	1,074	1.4	1.4	35	0.0	11	0.0	209	0.3	23	0.0	613	0.8	41	0.1	171
	小計	320,969	4,783	1.5	1.5	143	0.0	47	0.0	858	0.3	73	0.0	2,733	0.9	199	0.1	858
関東甲信越	茨城	95,797	1,536	1.6	1.4	79	0.1	11	0.0	187	0.2	21	0.0	893	0.9	82	0.1	293
	栃木	80,894	1,034	1.3	1.1	54	0.1	6	0.0	153	0.2	11	0.0	555	0.7	46	0.1	233
	群馬	84,474	953	1.1	1.1	39	0.0	8	0.0	95	0.1	20	0.0	530	0.6	47	0.1	242
	埼玉	226,617	3,007	1.3	1.3	196	0.1	42	0.0	456	0.2	52	0.0	1,555	0.7	149	0.1	664
	千葉	218,394	3,312	1.5	1.5	205	0.1	32	0.0	439	0.2	49	0.0	1,783	0.8	156	0.1	737
	東京都	542,703	7,147	1.3	1.3	615	0.1	87	0.0	1,060	0.2	106	0.0	3,494	0.6	299	0.1	1,729
	神奈川県	298,903	4,162	1.4	1.4	372	0.1	37	0.0	588	0.2	74	0.0	2,104	0.7	183	0.1	916
	新潟	86,908	977	1.1	1.1	26	0.0	7	0.0	99	0.1	8	0.0	549	0.6	70	0.1	226
	山梨	32,012	427	1.3	1.2	16	0.0	5	0.0	52	0.2	6	0.0	256	0.8	28	0.1	75
	長野	72,234	828	1.1	1.1	31	0.0	6	0.0	94	0.1	10	0.0	423	0.6	53	0.1	223
小計	1,738,936	23,383	1.3	1.3	1,633	0.1	241	0.0	3,223	0.2	357	0.0	12,142	0.7	1,113	0.1	5,338	
東海北陸	富山	36,425	470	1.3	1.3	26	0.1	1	0.0	68	0.2	6	0.0	263	0.7	14	0.0	102
	石川	41,981	524	1.2	1.3	22	0.1	2	0.0	52	0.1	7	0.0	304	0.7	25	0.1	121
	福井	28,013	320	1.1	1.2	17	0.1	6	0.0	54	0.2	6	0.0	157	0.6	19	0.1	77
	岐阜	64,388	791	1.2	1.2	60	0.1	12	0.0	123	0.2	12	0.0	437	0.7	32	0.0	147
	静岡県	123,606	1,603	1.3	1.3	69	0.1	17	0.0	221	0.2	26	0.0	856	0.7	75	0.1	380
	愛知県	268,142	3,476	1.3	1.4	301	0.1	35	0.0	425	0.2	43	0.0	1,882	0.7	111	0.0	765
	三重	55,504	713	1.3	1.3	38	0.1	6	0.0	83	0.1	14	0.0	415	0.7	24	0.0	152
小計	618,059	7,897	1.3	1.3	533	0.1	79	0.0	1,026	0.2	114	0.0	4,314	0.7	300	0.0	1,744	
近畿	滋賀	47,580	600	1.3	1.2	29	0.1	7	0.0	84	0.2	10	0.0	316	0.7	32	0.1	140
	京都	102,423	1,349	1.3	1.3	117	0.1	12	0.0	189	0.2	24	0.0	663	0.6	64	0.1	314
	大阪	370,054	6,156	1.7	1.6	632	0.2	69	0.0	859	0.2	106	0.0	3,111	0.8	298	0.1	1,277
	兵庫	199,017	3,191	1.6	1.6	274	0.1	31	0.0	447	0.2	48	0.0	1,670	0.8	164	0.1	638
	奈良	45,712	678	1.5	1.5	37	0.1	7	0.0	97	0.2	10	0.0	345	0.8	51	0.1	152
	和歌山	40,622	767	1.9	1.7	48	0.1	10	0.0	103	0.3	12	0.0	429	1.1	25	0.1	168
小計	805,408	12,741	1.6	1.5	1,137	0.1	136	0.0	1,779	0.2	210	0.0	6,534	0.8	634	0.1	2,689	
中四国	鳥取	21,708	400	1.8	1.7	12	0.1	3	0.0	102	0.5	4	0.0	208	1.0	23	0.1	59
	島根	19,884	299	1.5	1.6	8	0.0	0	0.0	66	0.3	5	0.0	167	0.8	14	0.1	42
	岡山	75,932	1,277	1.7	1.6	49	0.1	12	0.0	181	0.2	6	0.0	766	1.0	60	0.1	229
	広島	121,333	1,692	1.4	1.2	105	0.1	30	0.0	294	0.2	22	0.0	890	0.7	83	0.1	349
	山口	47,010	753	1.6	1.5	36	0.1	4	0.0	144	0.3	18	0.0	403	0.9	35	0.1	141
	徳島	26,497	415	1.6	1.6	27	0.1	3	0.0	46	0.2	3	0.0	235	0.9	29	0.1	82
	香川	34,526	456	1.3	1.3	40	0.1	3	0.0	64	0.2	11	0.0	225	0.7	30	0.1	92
	愛媛	49,750	860	1.7	1.8	44	0.1	3	0.0	169	0.3	14	0.0	458	0.9	61	0.1	130
	高知	27,237	458	1.7	1.8	33	0.1	1	0.0	60	0.2	7	0.0	257	0.9	17	0.1	91
小計	423,877	6,610	1.6	1.5	354	0.1	59	0.0	1,126	0.3	90	0.0	3,609	0.9	352	0.1	1,215	
九州	福岡	197,152	3,845	2.0	2.0	270	0.1	44	0.0	846	0.4	66	0.0	1,880	1.0	198	0.1	686
	佐賀	30,131	528	1.8	1.9	41	0.1	6	0.0	103	0.3	5	0.0	255	0.8	40	0.1	96
	長崎	53,460	854	1.6	1.8	35	0.1	11	0.0	177	0.3	7	0.0	419	0.8	41	0.1	201
	熊本	71,174	1,188	1.7	1.7	116	0.2	8	0.0	223	0.3	20	0.0	561	0.8	51	0.1	241
	大分	46,181	807	1.7	1.7	65	0.1	11	0.0	134	0.3	17	0.0	399	0.9	41	0.1	179
	宮崎	40,015	746	1.9	2.0	65	0.2	9	0.0	197	0.5	14	0.0	272	0.7	28	0.1	188
	鹿児島	61,440	1,067	1.7	1.7	52	0.1	11	0.0	227	0.4	11	0.0	494	0.8	62	0.1	234
	沖縄	52,515	1,284	2.4	2.6	71	0.1	14	0.0	314	0.6	11	0.0	630	1.2	65	0.1	238
	小計	552,068	10,319	1.9	1.9	715	0.1	114	0.0	2,221	0.4	151	0.0	4,910	0.9	526	0.1	2,063
全国合計	4,707,951	69,762	1.5	1.5	4,640	0.1	718	0.0	10,977	0.2	1,047	0.0	36,413	0.8	3,268	0.1	14,788	

1)「不合格率」=検査不合格数/献血者数×100。

2) 不合格内訳は各項目で一部重複計上。

3)「その他」には検査不能、判定不能、NAT検査陽性等が含まれ、製造段階での量過不足、溶血、外観落等の数は含まない。

4)「比率」は各項目不合格数/献血者数×100。

2 製造状況

(1) 全血製剤・赤血球製剤の製造本数(実本数)

平成30年1月～12月累計

ブロック名	項目 都道府県	赤血球製剤						全血製剤					
		合 計		1 単 位		2 単 位		合 計		1 単 位		2 単 位	
		本	%	本	%	本	%	本	%	本	%	本	%
北海道	北海道	194,822	100.1	10,169	105.0	184,653	99.8						
	小 計	194,822	100.1	10,169	105.0	184,653	99.8						
東北	宮 城	225,516	98.9	10,533	101.7	214,983	98.8						
	小 計	225,516	98.9	10,533	101.7	214,983	98.8						
関東甲信越	埼 玉	454,007	103.8	32,221	105.7	421,786	103.7	1	16.7			1	16.7
	東 京	519,560	95.3	26,014	100.3	493,546	95.1	16	-			16	-
	神奈川	204,479	99.1	10,670	114.3	193,809	98.4						
	小 計	1,178,046	99.1	68,905	104.8	1,109,141	98.8	17	283.3			17	283.3
東海北陸	石 川	55,637	75.6	3,505	81.2	52,132	75.3						
	愛 知	350,130	103.6	15,925	101.4	334,205	103.8						
小 計	405,767	98.6	19,430	97.0	386,337	98.7							
近畿	大 阪	432,169	98.4	17,904	100.0	414,265	98.3						
	兵 庫	143,105	98.1	5,982	99.3	137,123	98.1						
小 計	575,274	98.3	23,886	99.8	551,388	98.3							
中四国	広 島	292,440	98.9	4,815	93.5	287,625	98.9	8	114.3			8	114.3
	小 計	292,440	98.9	4,815	93.5	287,625	98.9	8	114.3			8	114.3
九州	福 岡	362,407	99.6	3,768	94.5	358,639	99.6						
	沖 縄	35,313	92.1	445	69.2	34,868	92.4						
	小 計	397,720	98.9	4,213	91.0	393,507	98.9						
全国合計		3,269,585	98.9	141,951	101.7	3,127,634	98.8	25	166.7			25	166.7

1) 全血製剤、赤血球製剤の製造本数は他製剤に転用した本数を除いた本数。

(2)照射全血製剤・照射赤血球製剤の製造本数(実本数)

平成30年1月～12月累計

ブロック名	項目 都道府県	照射赤血球製剤						照射全血製剤							
		合計			1単位		2単位		合計			1単位		2単位	
		本	前年比	照射率	本	前年比	本	前年比	本	前年比	照射率	本	前年比	本	前年比
北海道	北海道	172,633	101.4	88.4	9,937	107.0	162,696	101.1							
	小計	172,633	101.4	88.4	9,937	107.0	162,696	101.1							
東北	宮城	224,768	99.0	99.7	10,533	101.7	214,235	98.8							
	小計	224,768	99.0	99.7	10,533	101.7	214,235	98.8							
関東甲信越	埼玉	418,603	103.5	92.2	29,544	110.1	389,059	103.0	1	16.7	100.0			1	16.7
	東京	424,986	100.6	81.8	21,376	104.9	403,610	100.4	16	-	100.0			16	-
	神奈川	162,769	100.1	79.1	10,312	119.0	152,457	99.0							
	小計	1,006,358	101.7	85.3	61,232	109.6	945,126	101.2	17	283.3	100.0			17	283.3
東海北陸	石川	53,886	76.4	96.8	3,494	81.0	50,392	76.1							
	愛知	317,933	104.8	90.8	14,349	103.7	303,584	104.8							
小計	371,819	99.4	91.6	17,843	98.3	353,976	99.5								
近畿	大阪	405,686	98.8	93.9	16,794	100.7	388,892	98.7							
	兵庫	133,784	97.2	93.4	5,932	99.1	127,852	97.1							
小計	539,470	98.4	93.7	22,726	100.3	516,744	98.3								
中四国	広島	282,378	100.6	96.5	4,816	97.5	277,562	100.7	8	114.3	100.0			8	114.3
	小計	282,378	100.6	96.5	4,816	97.5	277,562	100.7	8	114.3	100.0			8	114.3
九州	福岡	331,194	100.4	91.4	3,539	94.7	327,655	100.4							
	沖縄	35,313	92.1	100.0	445	69.2	34,868	92.4							
小計	366,507	99.5	92.1	3,984	90.9	362,523	99.6								
全国合計		2,963,933	100.2	90.6	131,071	104.3	2,832,862	100.0	25	166.7	100.0			25	166.7

1) 全血製剤、赤血球製剤のうち、照射全血製剤、照射赤血球製剤を再掲。

2) 「照射率」は、全血製剤、赤血球製剤の製造本数に占める照射製剤の割合。

(3) 血漿製剤の製造本数(実本数)

平成30年1月～12月累計

ブロック名	項目 都道府県	合計		FFP-LR120		FFP-LR240		FFP-LR480	
		本	前年比	本	前年比	本	前年比	本	前年比
北海道	北海道	51,115	84.3	1,483	91.3	43,683	83.1	5,949	92.3
	小計	51,115	84.3	1,483	91.3	43,683	83.1	5,949	92.3
東北	宮城	61,100	109.4	1,234	67.0	51,731	113.5	8,135	96.8
	小計	61,100	109.4	1,234	67.0	51,731	113.5	8,135	96.8
関東甲信越	埼玉	104,071	94.1	4,591	90.9	78,760	91.9	20,720	104.6
	東京	171,597	103.2	6,714	127.2	119,172	94.2	45,711	132.1
	神奈川	65,847	93.2	608	46.1	58,573	94.2	6,666	93.1
	小計	341,515	98.2	11,913	102.3	256,505	93.5	73,097	118.7
東海北陸	石川	12,994	79.3	467	74.0	10,471	79.5	2,056	79.7
	愛知	88,878	99.6	2,129	82.6	57,330	95.6	29,419	110.2
	小計	101,872	96.4	2,596	80.9	67,801	92.7	31,475	107.5
近畿	大阪	147,429	88.7	6,143	100.8	121,940	89.0	19,346	83.4
	兵庫	32,459	95.6	380	101.1	24,610	93.8	7,469	102.1
	小計	179,888	89.9	6,523	100.8	146,550	89.8	26,815	87.9
中四国	広島	72,509	100.3	1,281	101.3	54,693	98.0	16,535	108.5
	小計	72,509	100.3	1,281	101.3	54,693	98.0	16,535	108.5
九州	福岡	90,023	108.0	1,312	105.4	55,632	106.3	33,079	111.0
	沖縄	13,729	80.4	309	88.3	10,713	89.8	2,707	56.3
	小計	103,752	103.3	1,621	101.6	66,345	103.3	35,786	103.4
全国合計		911,751	96.7	26,651	96.4	687,308	94.3	197,792	106.3

1) 血漿製剤製造本数は他製剤に転用した本数を除いた本数。

(4) 血小板製剤の製造本数(実本数)

平成30年1月～12月累計

ブロック名	項目 都道府県	合計		1単位		2単位		5単位		10単位		15単位		20単位	
		本	前年比	本	前年比	本	前年比	本	前年比	本	前年比	本	前年比	本	前年比
北海道	北海道	41,489	102.1					591	76.7	15,756	110.0	7,008	100.8	18,134	97.6
	小計	41,489	102.1					591	76.7	15,756	110.0	7,008	100.8	18,134	97.6
東北	宮城	58,264	97.3	10	142.9	9	225.0	1,219	115.8	54,791	100.4	1,012	50.2	1,223	54.6
	小計	58,264	97.3	10	142.9	9	225.0	1,219	115.8	54,791	100.4	1,012	50.2	1,223	54.6
関東甲信越	埼玉	111,638	97.0			11	31.4	1,467	80.7	97,798	96.7	3,973	81.1	8,389	116.5
	東京	151,176	102.6	542	98.5	19	380.0	2,607	88.3	138,426	108.1	2,274	57.0	7,308	61.8
	神奈川	43,447	89.8			1	-	916	71.1	32,249	82.1	1,070	84.2	9,211	140.1
	小計	306,261	98.5	542	98.0	31	77.5	4,990	82.4	268,473	100.0	7,317	72.0	24,908	97.3
東海北陸	石川	15,332	74.0					251	101.6	14,890	74.2	187	48.1	4	400.0
	愛知	88,386	102.2			11	366.7	2,003	109.2	79,615	102.8	4,426	94.1	2,331	92.6
	小計	103,718	96.7			11	366.7	2,254	108.3	94,505	96.9	4,613	90.6	2,335	92.7
近畿	大阪	102,909	95.8			5	500.0	701	129.6	84,304	95.3	6,567	97.1	11,332	97.3
	兵庫	33,816	101.7			6	120.0	146	116.8	31,181	103.2	987	65.2	1,496	107.1
	小計	136,725	97.2			11	183.3	847	127.2	115,485	97.3	7,554	91.3	12,828	98.3
中四国	広島	88,004	101.6	14	140.0	73	429.4	714	143.1	87,176	101.3	16	123.1	11	26.2
	小計	88,004	101.6	14	140.0	73	429.4	714	143.1	87,176	101.3	16	123.1	11	26.2
九州	福岡	88,896	98.3	1	5.6	11	1100.0	1,063	94.4	87,304	98.3	80	190.5	437	99.5
	沖縄	5,187	63.1			1	16.7	58	77.3	4,829	64.0	174	49.0	125	52.1
	小計	94,083	95.3	1	5.6	12	171.4	1,121	93.3	92,133	95.6	254	64.0	562	82.8
全国合計		828,544	98.1	567	95.9	147	190.9	11,736	95.2	728,319	99.0	27,774	84.4	60,001	95.7

1) 血小板製剤の製造本数は他製剤に転用した本数を除いた本数。

(5)HLA血小板製剤の製造本数(実本数)

平成30年1月～12月累計

ブロック名	項目 都道府県	合計		10 単位		15 単位		20 単位	
		本	前 年 比	本	前 年 比	本	前 年 比	本	前 年 比
北海道	北海道	1,748	95.5	181	61.1	352	100.0	1,215	102.7
	小計	1,748	95.5	181	61.1	352	100.0	1,215	102.7
東北	宮城	1,502	72.9	1,482	73.3	8	40.0	12	70.6
	小計	1,502	72.9	1,482	73.3	8	40.0	12	70.6
関東甲信越	埼玉	1,691	114.1	1,539	118.7	69	55.6	83	136.1
	東京	4,467	87.8	4,006	86.5	209	95.0	252	105.9
	神奈川	919	91.4	863	92.2	21	70.0	35	89.7
	小計	7,077	93.4	6,408	93.4	299	79.9	370	109.5
東海北陸	石川	183	61.8	181	61.4	1	100.0	1	-
	愛知	1,638	120.9	1,557	117.6	28	147.4	53	441.7
	小計	1,821	110.3	1,738	107.4	29	145.0	54	450.0
近畿	大阪	3,089	88.5	2,432	85.5	344	78.4	313	152.7
	兵庫	613	116.8	559	128.5	46	66.7	8	38.1
	小計	3,702	92.2	2,991	91.2	390	76.8	321	142.0
中四国	広島	1,614	113.7	1,613	113.8	1	100.0		
	小計	1,614	113.7	1,613	113.8	1	100.0		
九州	福岡	1,022	114.8	814	110.7	67	304.5	141	106.0
	沖縄	105	76.6	60	101.7	26	46.4	19	86.4
	小計	1,127	109.7	874	110.1	93	119.2	160	103.2
全国合計		18,591	95.0	15,287	93.8	1,172	86.6	2,132	110.4

1) 血小板製剤のうち、HLA血小板製剤を再掲。

(6) 照射血小板製剤の製造本数(実本数)

平成30年1月～12月累計

ブロック名	項目 都道府県	合計			1		2		5		10		15		20	
		本	前年比	照射率	本	前年比	本	前年比	本	前年比	本	前年比	本	前年比	本	前年比
北海道	北海道	41,489	102.1	100.0					591	76.7	15,756	110.0	7,008	100.8	18,134	97.6
	小計	41,489	102.1	100.0					591	76.7	15,756	110.0	7,008	100.8	18,134	97.6
東北	宮城	58,264	97.3	100.0	10	142.9	9	225.0	1,219	115.8	54,791	100.4	1,012	50.2	1,223	54.6
	小計	58,264	97.3	100.0	10	142.9	9	225.0	1,219	115.8	54,791	100.4	1,012	50.2	1,223	54.6
関東甲信越	埼玉	111,193	96.9	99.6			11	31.4	1,467	80.7	97,360	96.6	3,968	81.3	8,387	116.5
	東京	142,894	103.1	94.7	542	98.5	19	380.0	2,605	88.6	130,211	109.1	2,264	57.0	7,253	61.5
	神奈川	37,128	87.7	87.6			1	-	901	71.0	26,205	78.3	1,031	82.2	8,990	141.8
	小計	291,215	98.5	95.4	542	98.0	31	77.5	4,973	82.5	253,776	100.1	7,263	71.8	24,630	97.2
東海北陸	石川	15,332	74.0	100.0					251	101.6	14,890	74.2	187	48.1	4	400.0
	愛知	84,350	104.4	95.5			11	366.7	1,611	110.0	76,392	104.9	4,214	98.2	2,122	96.7
小計	99,682	98.2	96.1			11	366.7	1,862	108.8	91,282	98.3	4,401	94.0	2,126	96.9	
近畿	大阪	102,909	95.8	100.0			5	500.0	701	129.6	84,304	95.3	6,567	97.1	11,332	97.3
	兵庫	33,816	101.7	100.0			6	120.0	146	116.8	31,181	103.2	987	65.2	1,496	107.1
小計	136,725	97.2	100.0			11	183.3	847	127.2	115,485	97.3	7,554	91.3	12,828	98.3	
中四国	広島	88,004	101.6	100.0	14	140.0	73	429.4	714	143.1	87,176	101.3	16	123.1	11	26.2
	小計	88,004	101.6	100.0	14	140.0	73	429.4	714	143.1	87,176	101.3	16	123.1	11	26.2
九州	福岡	88,872	98.5	100.0	1	5.6	11	1,100.0	1,063	94.4	87,280	98.5	80	190.5	437	99.5
	沖縄	5,187	63.1	100.0			1	16.7	58	77.3	4,829	64.0	174	49.0	125	52.1
	小計	94,059	95.5	100.0	1	5.6	12	171.4	1,121	93.3	92,109	95.8	254	64.0	562	82.8
全国合計		809,438	98.3	97.8	567	95.9	147	190.9	11,327	94.9	710,375	99.2	27,508	84.8	59,514	95.8

1) 血小板製剤のうち、照射血小板製剤を再掲。

2) 「照射率」は、血小板製剤製造本数に占める照射血小板製剤の割合。

3 供給状況

(1) 血液製剤の純供給本数(換算本数・実本数)

平成30年1月～12月累計

ブロック名	項目	単位換算															実本数	
		合計			赤血球製剤			血漿製剤			血小板製剤			全血製剤			合計	前年比
		本	前年比	全国に占める割合	本	前年比	全国に占める割合	本	前年比	全国に占める割合	本	前年比	全国に占める割合	本	前年比	全国に占める割合		
北海道	北海道	1,131,974	100.1	6.5	382,016	100.1	6.0	120,338	92.8	5.5	629,620	101.6	7.1				292,559	99.3
	小計	1,131,974	100.1	6.5	382,016	100.1	6.0	120,338	92.8	5.5	629,620	101.6	7.1				292,559	99.3
東北	青森	202,851	105.6	1.2	79,257	102.3	1.2	19,664	110.0	0.9	103,930	107.4	1.2				58,580	104.2
	岩手	151,520	94.3	0.9	55,462	99.3	0.9	16,823	105.9	0.8	79,235	89.1	0.9				44,773	99.5
	宮城	284,687	98.8	1.6	97,009	97.7	1.5	37,416	101.5	1.7	150,262	98.9	1.7				80,808	99.2
	秋田	138,331	90.5	0.8	48,524	97.3	0.8	10,847	89.1	0.5	78,960	87.0	0.9				37,028	94.6
	山形	116,667	96.5	0.7	50,992	100.2	0.8	14,970	93.2	0.7	50,705	94.1	0.6				37,908	98.7
	福島	256,551	96.1	1.5	107,952	97.9	1.7	32,429	104.1	1.5	116,170	92.5	1.3				81,778	99.2
		小計	1,150,607	97.4	6.6	439,196	99.0	6.9	132,149	101.7	6.0	579,262	95.3	6.5				340,875
関東甲信越	茨城	325,340	103.3	1.9	128,992	97.9	2.0	34,383	106.7	1.6	161,965	107.2	1.8				96,857	100.3
	栃木	248,333	98.6	1.4	89,499	96.1	1.4	34,234	98.3	1.6	124,600	100.5	1.4				75,243	96.6
	群馬	291,174	101.8	1.7	102,848	99.0	1.6	31,751	100.2	1.4	156,575	104.1	1.8				80,562	99.2
	埼玉	798,371	101.9	4.6	319,594	103.7	5.0	99,317	107.2	4.5	379,460	99.1	4.3				245,338	104.1
	千葉	784,819	94.6	4.5	304,187	97.0	4.8	113,477	91.8	5.2	367,155	93.7	4.1				237,384	95.5
	東京	2,251,357	98.7	12.9	713,847	98.5	11.2	293,218	102.2	13.4	1,244,260	98.1	14.0	32		64.0	602,336	99.0
	神奈川	1,101,423	98.5	6.3	402,371	99.5	6.3	150,585	95.8	6.9	548,467	98.5	6.2				322,424	98.0
	新潟	313,420	95.1	1.8	98,283	95.6	1.5	26,263	94.5	1.2	188,874	94.8	2.1				75,564	94.6
	山梨	85,887	98.8	0.5	37,207	99.9	0.6	11,350	100.0	0.5	37,330	97.4	0.4				26,977	98.7
	長野	214,427	92.0	1.2	84,884	94.5	1.3	28,801	103.1	1.3	100,740	87.4	1.1	2		4.0	65,751	94.3
	小計	6,414,551	98.5	36.7	2,281,712	98.8	35.7	823,379	99.7	37.5	3,309,426	98.0	37.3	34	283.3	68.0	1,828,436	98.6
東海北陸	富山	123,858	91.8	0.7	47,864	97.9	0.7	11,859	110.8	0.5	64,135	85.2	0.7				36,507	96.6
	石川	133,341	102.6	0.8	44,113	96.7	0.7	16,888	98.7	0.8	72,340	107.7	0.8				37,529	98.1
	福井	105,836	105.1	0.6	42,684	100.4	0.7	7,672	79.7	0.3	55,480	114.2	0.6				31,309	99.6
	岐阜	273,706	101.1	1.6	109,770	100.4	1.7	33,311	97.0	1.5	130,625	102.7	1.5				81,999	101.5
	静岡	436,450	96.0	2.5	167,425	97.3	2.6	49,932	96.5	2.3	219,093	94.8	2.5				130,636	96.6
	愛知	865,036	97.3	5.0	316,783	99.2	5.0	119,982	103.6	5.5	428,271	94.4	4.8				240,600	99.0
	三重	179,757	100.2	1.0	61,773	100.3	1.0	24,614	104.1	1.1	93,370	99.2	1.1				51,325	102.3
	小計	2,117,984	98.1	12.1	790,412	98.9	12.4	264,258	100.5	12.0	1,063,314	96.9	12.0				609,905	98.9
近畿	滋賀	159,207	84.5	0.9	61,069	93.1	1.0	19,943	93.8	0.9	78,195	76.9	0.9				47,951	89.9
	京都	446,941	96.7	2.6	147,051	99.6	2.3	62,341	93.8	2.8	237,549	95.7	2.7				122,969	99.0
	大阪	1,475,499	100.5	8.4	536,215	99.6	8.4	199,007	99.5	9.1	740,277	101.5	8.3				426,120	99.6
	兵庫	669,444	99.0	3.8	258,865	100.3	4.1	98,883	102.4	4.5	311,696	96.8	3.5				205,455	104.4
	奈良	181,361	94.2	1.0	71,666	101.9	1.1	23,790	93.7	1.1	85,905	88.8	1.0				55,676	98.2
和歌山	143,123	97.0	0.8	57,133	97.8	0.9	20,490	93.6	0.9	65,500	97.4	0.7				43,518	99.2	
	小計	3,075,575	98.1	17.6	1,131,999	99.4	17.7	424,454	98.4	19.3	1,519,122	97.0	17.1				901,689	99.0
中国	鳥取	83,281	97.1	0.5	28,743	95.2	0.5	6,728	74.5	0.3	47,810	102.7	0.5				22,365	93.6
	島根	77,487	94.7	0.4	25,298	97.1	0.4	7,597	85.9	0.3	44,592	95.0	0.5				20,650	95.8
	岡山	269,932	98.3	1.5	100,817	100.1	1.6	36,645	106.7	1.7	132,470	95.0	1.5				79,536	99.8
	広島	510,032	102.8	2.9	143,159	102.2	2.2	40,473	94.0	1.8	326,400	104.3	3.7				120,380	101.8
	山口	183,381	101.5	1.1	79,343	99.8	1.2	23,427	104.5	1.1	80,595	102.5	0.9	16	114.3	32.0	58,561	100.8
	徳島	101,242	106.1	0.6	39,258	101.5	0.6	7,764	80.6	0.4	54,220	115.1	0.6				28,418	101.3
	香川	126,569	102.1	0.7	52,292	99.4	0.8	16,737	113.0	0.8	57,540	101.8	0.6				39,246	101.9
	愛媛	157,023	99.2	0.9	71,152	98.9	1.1	19,361	93.6	0.9	66,510	101.4	0.7				50,953	98.4
	高知	109,806	96.1	0.6	40,197	94.4	0.6	13,543	88.3	0.6	56,066	99.6	0.6				30,782	94.4
		小計	1,618,753	100.5	9.3	580,259	99.6	9.1	172,275	96.7	7.8	866,203	101.9	9.8	16	114.3	32.0	450,871
九州	福岡	716,495	96.2	4.1	277,012	97.7	4.3	96,077	97.6	4.4	343,406	94.5	3.9				209,594	96.9
	佐賀	79,069	96.1	0.5	37,034	94.4	0.6	11,020	101.6	0.5	31,015	96.2	0.3				25,170	95.4
	長崎	197,279	92.4	1.1	75,724	96.7	1.2	25,345	94.3	1.2	96,210	88.9	1.1				55,447	94.9
	熊本	229,094	94.9	1.3	95,993	96.4	1.5	30,616	100.8	1.4	102,485	91.9	1.2				71,240	96.1
	大分	169,154	94.5	1.0	67,091	98.9	1.1	22,273	108.1	1.0	79,790	88.1	0.9				48,710	97.8
	宮崎	159,823	97.8	0.9	58,877	98.6	0.9	18,781	101.9	0.9	82,165	96.3	0.9				44,487	97.6
	鹿児島	224,927	102.5	1.3	96,117	103.3	1.5	29,122	99.0	1.3	99,688	102.8	1.1				70,893	103.0
	沖縄	176,932	92.2	1.0	70,068	97.1	1.1	25,732	77.9	1.2	81,132	93.6	0.9				53,891	93.4
	小計	1,952,773	95.9	11.2	777,916	98.1	12.2	258,966	96.6	11.8	915,891	94.0	10.3				579,432	97.0
全国合計		17,462,217	98.3	100.0	6,383,510	99.0	100.0	2,195,819	98.6	100.0	8,882,838	97.7	100.0	50	166.7	100.0	5,003,767	98.7

1)「単位換算本数」は、各製剤の単位数を本数に換算した本数。

2) 血漿製剤の単位換算は、FFP-LR120を1単位、FFP-LR240を2単位、FFP-LR480を4単位としていること。

3)「純供給本数」は供給後に返品・返納された製剤を除いた本数。

4)「全国に占める割合」は、全国のうち当該血液センターが占める供給本数。

(2)全血製剤・赤血球製剤の純供給本数(実本数)

平成30年1月～12月累計

ブロック名	項目 都道府県	赤血球製剤						全血製剤					
		合計		1単位		2単位		合計		1単位		2単位	
		本	前年比	本	前年比	本	前年比	本	前年比	本	前年比	本	前年比
北海道	北海道	196,072	100.3	10,128	107.0	185,944	100.0						
	小計	196,072	100.3	10,128	107.0	185,944	100.0						
東北	青森	40,467	102.3	1,677	103.2	38,790	102.2						
	岩手	28,663	99.4	1,864	103.1	26,799	99.2						
	宮城	49,614	97.8	2,219	102.4	47,395	97.6						
	秋田	24,718	96.9	912	79.7	23,806	97.7						
	山形	25,925	100.4	858	116.4	25,067	99.9						
	福島	55,346	98.1	2,740	108.5	52,606	97.7						
	小計	224,733	99.1	10,270	102.6	214,463	98.9						
関東甲信越	茨城	66,422	98.3	3,852	113.1	62,570	97.5						
	栃木	46,656	95.8	3,813	89.3	42,843	96.4						
	群馬	53,029	98.4	3,210	81.6	49,819	99.7						
	埼玉	167,188	104.3	14,782	118.2	152,406	103.1						
	千葉	155,620	97.4	7,053	123.5	148,567	96.5						
	東京	369,694	98.8	25,541	111.2	344,153	98.0	16	-			16	-
	神奈川	204,933	99.2	7,495	86.1	197,438	99.8						
	新潟	50,135	95.4	1,987	86.7	48,148	95.8						
	山梨	18,777	99.2	347	56.1	18,430	100.6						
	長野	43,048	94.4	1,212	90.5	41,836	94.5	1	-			1	-
	小計	1,175,502	99.0	69,292	105.4	1,106,210	98.6	17	283.3			17	283.3
東海北陸	富山	24,682	98.0	1,500	102.0	23,182	97.8						
	石川	22,709	96.7	1,305	98.7	21,404	96.6						
	福井	21,918	100.3	1,152	96.5	20,766	100.5						
	岐阜	56,369	100.7	2,968	115.6	53,401	100.0						
	静岡	85,911	97.1	4,397	90.1	81,514	97.5						
	愛知	162,362	99.2	7,941	98.5	154,421	99.2						
	三重	30,923	100.2	73	52.1	30,850	100.4						
	小計	404,874	98.9	19,336	98.5	385,538	98.9						
近畿	滋賀	31,118	93.4	1,167	119.6	29,951	92.7						
	京都	74,274	100.0	1,497	153.1	72,777	99.3						
	大阪	274,454	99.3	12,693	89.3	261,761	99.8						
	兵庫	132,348	100.3	5,831	99.5	126,517	100.3						
	奈良	36,428	102.1	1,190	113.2	35,238	101.7						
	和歌山	29,352	99.0	1,571	178.1	27,781	96.6						
	小計	577,974	99.4	23,949	100.0	554,025	99.4						
中四国	鳥取	14,417	95.3	91	149.2	14,326	95.0						
	島根	12,662	97.1	26	152.9	12,636	97.1						
	岡山	51,066	100.0	1,315	95.1	49,751	100.1						
	広島	72,337	102.1	1,515	98.6	70,822	102.2						
	山口	39,952	100.0	561	139.2	39,391	99.6	8	114.3			8	114.3
	徳島	19,661	101.4	64	87.7	19,597	101.5						
	香川	26,158	99.3	24	35.3	26,134	99.5						
	愛媛	35,612	98.9	72	114.3	35,540	98.8						
	高知	20,375	94.3	553	92.0	19,822	94.4						
		小計	292,240	99.6	4,221	100.4	288,019	99.6	8	114.3			8
九州	福岡	138,815	97.7	618	98.3	138,197	97.7						
	佐賀	18,544	94.4	54	76.1	18,490	94.4						
	長崎	38,054	96.7	384	98.5	37,670	96.7						
	熊本	48,256	96.4	519	106.1	47,737	96.3						
	大分	33,690	98.7	289	61.8	33,401	99.2						
	宮崎	29,585	98.3	293	58.1	29,292	99.0						
	鹿児島	48,457	103.2	797	95.7	47,660	103.4						
	沖縄	35,256	97.0	444	75.6	34,812	97.3						
	小計	390,657	98.0	3,398	85.6	387,259	98.1						
	全国合計	3,262,052	99.1	140,594	102.6	3,121,458	98.9	25	166.7			25	166.7

1)「純供給本数」は供給後に返品・返納された製剤を除いた本数。

(3)照射全血製剤・照射赤血球製剤の純供給本数(実本数)

平成30年1月～12月累計

ブロック名	項目 都道府県	照射赤血球製剤									照射全血製剤								
		合計			1単位			2単位			合計			1単位			2単位		
		本	前年比	照射率	本	前年比	照射率	本	前年比	照射率	本	前年比	照射率	本	前年比	照射率	本	前年比	照射率
北海道	北海道	173,893	101.8	88.7	9,894	109.1	97.7	163,999	101.4	88.2									
	小計	173,893	101.8	88.7	9,894	109.1	97.7	163,999	101.4	88.2									
東北	青森	40,467	102.3	100.0	1,677	103.2	100.0	38,790	102.2	100.0									
	岩手	28,663	99.4	100.0	1,864	103.1	100.0	26,799	99.2	100.0									
	宮城	49,609	97.9	100.0	2,219	102.4	100.0	47,390	97.7	100.0									
	秋田	24,718	96.9	100.0	912	79.7	100.0	23,806	97.7	100.0									
	山形	25,182	100.6	97.1	858	116.4	100.0	24,324	100.2	97.0									
	福島	55,346	98.1	100.0	2,740	108.5	100.0	52,606	97.7	100.0									
	小計	223,985	99.1	99.7	10,270	102.6	100.0	213,715	98.9	99.7									
関東甲信越	茨城	66,422	98.3	100.0	3,852	113.1	100.0	62,570	97.5	100.0									
	栃木	32,655	99.6	70.0	2,631	86.5	69.0	30,024	100.9	70.1									
	群馬	50,433	99.7	95.1	3,210	97.4	100.0	47,223	99.8	94.8									
	埼玉	154,679	106.1	92.5	13,896	122.7	94.0	140,783	104.7	92.4									
	千葉	139,238	98.5	89.5	7,053	129.5	100.0	132,185	97.2	89.0									
	東京	293,001	102.9	79.3	20,878	118.2	81.7	272,123	101.8	79.1	16	-	100.0				16	-	100.0
	神奈川	162,922	100.2	79.5	7,113	88.6	94.9	155,809	100.8	78.9									
	新潟	42,378	108.4	84.5	1,430	85.9	72.0	40,948	109.4	85.0									
	山梨	18,777	99.2	100.0	347	56.1	100.0	18,430	100.6	100.0									
	長野	43,048	95.7	100.0	1,212	90.5	100.0	41,836	95.9	100.0	1	-	100.0				1	-	100.0
小計	1,003,553	101.5	85.4	61,622	110.4	88.9	941,931	101.0	85.1	17	283.3	100.0				17	283.3	100.0	
東海北陸	富山	23,226	98.2	94.1	1,481	101.2	98.7	21,745	98.0	93.8									
	石川	22,709	96.7	100.0	1,305	98.7	100.0	21,404	96.6	100.0									
	福井	20,144	99.7	91.9	1,152	96.6	100.0	18,992	99.9	91.5									
	岐阜	55,644	100.5	98.7	2,968	115.7	100.0	52,676	99.8	98.6									
	静岡	82,787	97.7	96.4	4,153	92.3	94.5	78,634	98.0	96.5									
	三重	139,381	101.2	85.8	6,631	99.8	83.5	132,750	101.3	86.0									
小計	370,444	99.5	91.5	17,744	99.9	91.8	352,700	99.5	91.5										
近畿	滋賀	31,108	93.5	100.0	1,165	119.5	99.8	29,943	92.7	100.0									
	京都	72,662	100.1	97.8	1,491	156.8	99.6	71,171	99.3	97.8									
	大阪	249,657	100.1	91.0	11,591	89.0	91.3	238,066	100.7	90.9									
	兵庫	122,997	99.4	92.9	5,781	99.4	99.1	117,216	99.4	92.6									
	奈良	36,428	102.1	100.0	1,190	113.2	100.0	35,238	101.7	100.0									
	和歌山	29,352	99.0	100.0	1,571	178.1	100.0	27,781	96.6	100.0									
小計	542,204	99.6	93.8	22,789	100.4	95.2	519,415	99.5	93.8										
中四国	鳥取	14,417	95.3	100.0	91	149.2	100.0	14,326	95.0	100.0									
	島根	12,507	97.1	98.8	16	177.8	61.5	12,491	97.1	98.9									
	岡山	43,182	112.2	84.6	1,303	107.9	99.1	41,879	112.3	84.2									
	広島	70,296	102.4	97.2	1,510	99.0	99.7	68,786	102.5	97.1									
	山口	39,952	100.0	100.0	561	139.2	100.0	39,391	99.6	100.0	8	114.3	100.0				8	114.3	100.0
	徳島	19,661	101.4	100.0	64	87.7	100.0	19,597	101.5	100.0									
	香川	26,158	99.3	100.0	24	35.3	100.0	26,134	99.5	100.0									
	愛媛	35,612	98.9	100.0	72	114.3	100.0	35,540	98.8	100.0									
	高知	20,375	95.2	100.0	553	92.0	100.0	19,822	95.3	100.0									
小計	282,160	101.4	96.6	4,194	104.6	99.4	277,966	101.4	96.5	8	114.3	100.0				8	114.3	100.0	
九州	福岡	116,656	99.2	84.0	428	99.1	69.3	116,228	99.2	84.1									
	佐賀	15,491	95.0	83.5	39	102.6	72.2	15,452	95.0	83.6									
	長崎	38,054	96.7	100.0	384	98.5	100.0	37,670	96.7	100.0									
	熊本	48,256	96.4	100.0	519	106.1	100.0	47,737	96.3	100.0									
	大分	28,962	99.5	86.0	266	59.8	92.0	28,696	100.1	85.9									
	宮崎	29,331	98.8	99.1	293	58.1	100.0	29,038	99.5	99.1									
	鹿児島	47,504	103.1	98.0	797	95.7	100.0	46,707	103.3	98.0									
	沖縄	35,256	97.0	100.0	444	75.6	100.0	34,812	97.3	100.0									
	小計	359,510	98.6	92.0	3,170	85.3	93.3	356,340	98.8	92.0									
全国合計	2,955,749	100.4	90.6	129,683	105.4	92.2	2,826,066	100.1	90.5	25	166.7	100.0				25	166.7	100.0	

1)全血製剤、赤血球製剤のうち、照射全血製剤、照射赤血球製剤を再掲。

2)「照射率」は、単位別の当該製剤供給本数(返品・返納及び他センター払出を除いた本数)に対する照射製剤の占める割合。

3)「純供給本数」は供給後に返品・返納された製剤を除いた本数。

(4) 赤血球製剤製品別純供給本数(実本数)

平成30年1月～12月累計

ブロック名	項目 都道府県	赤血球液				洗浄赤血球液				解凍赤血球液		合成血液	
		1単位		2単位		1単位		2単位		1単位	2単位	1単位	2単位
		本	%	本	%	本	%	本	%	本	本	本	本
北海道	北海道	10,124	107.0	185,782	100.0	3	42.9	149	103.5		1	1	12
	小計	10,124	107.0	185,782	100.0	3	42.9	149	103.5		1	1	12
東北	青森	1,676	103.5	38,752	102.3	1	20.0	32	61.5				6
	岩手	1,864	103.2	26,793	99.2			6	75.0				
	宮城	2,219	102.6	47,322	97.6			73	101.4				
	秋田	912	79.7	23,762	97.7			44	78.6				
	山形	810	120.7	24,903	99.9	48	72.7	164	113.9				
	福島	2,740	108.5	52,559	97.7			43	107.5		4		
	小計	10,221	102.9	214,091	98.9	49	63.6	362	97.3		4		6
関東甲信越	茨城	3,832	112.9	62,444	97.5	20	200.0	126	113.5				
	栃木	3,813	89.4	42,829	96.5			14	46.7				
	群馬	3,170	80.8	49,793	99.7	40	500.0	26	144.4				
	埼玉	14,743	118.5	151,708	103.0	39	63.9	697	131.5		1		
	千葉	7,052	123.7	148,431	96.5	1	10.0	136	71.6				
	東京	25,496	111.2	343,288	98.0	41	128.1	843	97.2		15	4	7
	神奈川	7,478	86.0	197,168	99.8	16	145.5	259	135.6		7	1	4
	新潟	1,986	86.7	48,085	95.9			63	49.2			1	
	山梨	347	56.1	18,419	100.6			2	50.0		9		
	長野	1,208	90.9	41,645	94.5	4	50.0	191	106.1				
小計	69,125	105.4	1,103,810	98.6	161	110.3	2,357	104.8		32	6	11	
東海北陸	富山	1,500	102.0	23,149	97.8			30	65.2		3		
	石川	1,303	98.9	21,364	96.5	2	50.0	32	213.3		7		1
	福井	1,152	96.5	20,703	100.3			63	393.8				
	岐阜	2,968	115.8	53,376	100.1			23	56.1				2
	静岡	4,389	90.5	81,442	97.6	8	29.6	70	76.9		2		
	愛知	7,941	98.5	154,274	99.3			142	95.9		1		4
	三重	72	51.4	30,837	100.4			10	166.7			1	3
小計	19,325	98.6	385,145	98.9	10	28.6	370	101.9		13	1	10	
近畿	滋賀	1,167	119.6	29,865	92.7			86	91.5				
	京都	1,497	153.4	72,731	99.2			46	242.1				
	大阪	12,687	89.3	261,558	99.9	3	75.0	193	63.1	2	9	1	1
	兵庫	5,830	99.5	126,375	100.3	1	-	138	116.9		2		2
	奈良	1,190	113.2	35,187	101.7			51	100.0				
	和歌山	1,571	178.1	27,778	96.6			3	37.5				
小計	23,942	100.0	553,494	99.4	4	66.7	517	86.7	2	11	1	3	
中四国	鳥取	91	149.2	14,309	95.1			17	63.0				
	島根	26	152.9	12,627	97.0			9	128.6				
	岡山	1,310	94.9	49,674	100.3	5	250.0	77	51.7				
	広島	1,471	103.7	68,569	112.4	44	37.6	2,252	27.1				1
	山口	561	139.2	39,319	99.6			72	84.7				
	徳島	63	86.3	19,593	101.5	1	-	4	50.0				
	香川	24	35.3	25,958	99.3			169	156.5				7
	愛媛	72	114.3	35,524	98.8			15	83.3		1		
	高知	553	92.0	19,802	94.5			20	69.0				
小計	4,171	102.1	285,375	101.8	50	42.0	2,635	30.1		1		8	
九州	福岡	617	98.1	138,097	97.8	1	-	98	42.4		2		
	佐賀	54	76.1	18,485	94.5			4	26.7				
	長崎	354	93.9	37,525	96.7	29	241.7	142	106.8		2	1	1
	熊本	519	106.1	47,730	96.3			7	50.0				
	大分	289	61.8	33,383	99.4			18	19.8				
	宮崎	291	57.7	29,285	98.9	2	-	7	-				
	鹿児島	796	95.7	47,641	103.6	1	100.0	19	17.3				
	沖縄	442	75.3	34,768	97.4	2	-	41	64.1		3		
小計	3,362	85.0	386,914	98.2	35	269.2	336	51.1		7	1	2	
全国合計		140,270	102.7	3,114,611	99.1	312	77.4	6,726	51.2	2	69	10	52

1)「純供給本数」は供給後に返品・返納された製剤を除いた本数。

(5) 血漿製剤の純供給本数(実本数)

平成30年1月～12月累計

ブロック名	項目 都道府県	合計		FFP-LR120		FFP-LR240		FFP-LR480	
		本	前年比 %	本	前年比 %	本	前年比 %	本	前年比 %
北海道	北海道	54,807	93.7	1,226	89.2	47,606	94.9	5,975	85.4
	小計	54,807	93.7	1,226	89.2	47,606	94.9	5,975	85.4
東北	青森	7,920	107.6	36	38.3	5,954	105.5	1,930	119.0
	岩手	8,206	111.3	273	124.7	7,591	117.1	342	50.6
	宮城	16,304	100.9	546	89.1	13,081	100.9	2,677	104.0
	秋田	4,600	92.4	101	531.6	3,625	94.3	874	78.2
	山形	6,956	95.1	94	427.3	6,286	95.8	576	79.1
	福島	15,319	105.4	633	186.7	13,474	103.7	1,212	100.3
	小計	59,305	102.8	1,683	128.9	50,011	103.1	7,611	96.0
関東甲信越	茨城	14,998	104.0	491	102.3	12,068	100.5	2,439	126.4
	栃木	16,120	96.3	1,080	74.0	13,503	97.2	1,537	109.8
	群馬	12,220	97.3	203	31.1	8,260	99.6	3,757	104.0
	埼玉	41,972	107.7	1,163	74.8	32,541	111.2	8,268	101.5
	千葉	47,570	91.2	1,091	81.5	36,765	90.7	9,714	94.2
	東京	118,028	99.8	5,260	89.6	81,557	96.7	31,211	111.2
	神奈川	67,662	93.6	359	54.9	59,493	91.4	7,810	118.4
	新潟	11,776	91.4	653	74.1	9,441	89.4	1,682	116.7
	山梨	4,675	98.3	50	56.2	3,600	97.1	1,025	106.5
	長野	12,705	99.8	317	141.5	10,534	94.5	1,854	136.9
小計	347,726	97.7	10,667	80.8	267,762	96.0	69,297	108.6	
東海北陸	富山	5,406	105.6	75	46.6	4,770	102.7	561	179.2
	石川	7,536	93.6	218	45.3	6,301	92.4	1,017	136.5
	福井	3,776	80.0	128	58.7	3,524	81.9	124	61.4
	岐阜	12,595	103.4	77	151.0	8,419	118.3	4,099	81.7
	静岡	22,821	96.3	212	48.4	20,358	97.7	2,251	93.6
	愛知	38,969	103.1	916	80.2	16,573	103.7	21,480	103.9
	三重	11,124	111.1	68	75.6	9,839	121.9	1,217	65.6
小計	102,227	100.6	1,694	65.6	69,784	103.0	30,749	98.5	
近畿	滋賀	9,076	91.2	33	7.7	8,131	94.2	912	102.5
	京都	27,768	96.8	225	149.0	24,028	100.3	3,515	76.5
	大阪	89,824	99.7	4,765	91.1	72,997	100.8	12,062	96.6
	兵庫	42,239	102.9	495	188.2	34,294	102.6	7,450	101.1
	奈良	11,094	93.3	180	46.6	10,023	95.4	891	89.4
	和歌山	7,837	102.0	148	105.0	5,207	123.6	2,482	74.6
小計	187,838	99.2	5,846	88.5	154,680	101.0	27,312	92.1	
中四国	鳥取	3,167	77.0	4	200.0	2,964	80.1	199	48.9
	島根	3,501	91.4	119	224.5	3,025	95.7	357	57.8
	岡山	15,152	104.0	787	137.6	10,801	97.2	3,564	123.7
	広島	15,288	95.3	433	70.1	9,690	100.7	5,165	89.2
	山口	10,525	103.0	15	27.8	9,314	101.7	1,196	118.1
	徳島	3,335	84.2	8	72.7	2,776	90.0	551	63.8
	香川	7,334	112.3	1	3.1	6,298	112.3	1,035	116.2
	愛媛	8,690	94.4	31	775.0	7,653	94.9	1,006	88.6
	高知	4,753	88.4	15	57.7	2,712	89.2	2,026	87.9
小計	71,745	97.2	1,413	103.0	55,233	97.7	15,099	94.9	
九州	福岡	36,484	96.1	2,131	89.4	21,733	94.0	12,620	101.3
	佐賀	3,519	100.3	10	100.0	1,513	96.0	1,996	103.9
	長崎	7,765	94.2	107	61.8	2,697	96.5	4,961	94.0
	熊本	12,714	98.8	288	306.4	9,688	93.0	2,738	116.2
	大分	7,034	106.2	45	100.0	2,864	99.5	4,125	111.4
	宮崎	6,759	96.0	21	175.0	4,096	84.4	2,642	121.4
	鹿児島	12,465	102.5	266	137.1	9,970	106.9	2,229	84.3
	沖縄	10,753	82.2	58	128.9	8,553	89.4	2,142	61.9
小計	97,493	96.1	2,926	99.0	61,114	94.7	33,453	98.4	
全国合計	921,141	98.2	25,455	86.6	706,190	98.2	189,496	100.0	

1)「純供給本数」は供給後に返品・返納された製剤を除いた本数。

(6) 血小板製剤の純供給本数(実本数)

平成30年1月～12月累計

ブロック名	項目 都道府県	1		2		5		10	
		単位	前年比	単位	前年比	単位	前年比	単位	前年比
北海道	北海道	本	%	本	%	本	%	本	%
	小計					569	78.4	16,063	110.0
東北	青森					85	283.3	9,842	111.3
	岩手					93	120.8	7,694	89.9
	宮城			6	300.0	657	120.6	13,626	104.9
	秋田					7	233.3	7,502	91.4
	山形					107	77.0	4,797	98.3
	福島					108	131.7	10,229	103.3
小計				6	300.0	1,057	120.7	53,690	100.6
関東甲信越	茨城					53	41.1	14,553	106.0
	栃木					38	44.7	12,414	100.9
	群馬					59	35.3	14,857	105.2
	埼玉					149	35.6	33,081	101.9
	千葉					88	71.0	31,500	93.5
	東京	229	162.4	13	325.0	3,577	98.6	97,851	99.9
	神奈川			1	-	910	67.8	43,001	102.6
	新潟			7	-	60	92.3	7,427	95.8
	山梨					14	66.7	3,289	96.9
	長野					4	6.7	9,903	88.4
	小計	229	157.9	21	75.0	4,952	82.0	267,876	99.7
東海北陸	富山					26	144.4	6,379	85.5
	石川					119	321.6	7,146	107.6
	福井					151	794.7	5,450	112.7
	岐阜					178	207.0	12,690	102.2
	静岡			4	-	147	219.4	21,630	94.6
	愛知			8	400.0	1,315	79.6	31,599	95.7
三重					235	192.6	8,805	98.1	
小計			12	600.0	2,171	108.4	93,699	97.4	
近畿	滋賀					20	83.3	7,650	76.8
	京都			2	-	88	195.6	17,370	104.5
	大阪			1	100.0	392	166.1	46,135	100.1
	兵庫			8	160.0	103	114.4	30,270	98.0
	奈良					52	60.5	7,597	91.4
	和歌山					9	150.0	6,085	96.8
小計			11	183.3	664	136.3	115,107	97.4	
中四国	鳥取	9	-	19	-	10	250.0	4,781	102.8
	岡山					148	79.6	4,448	94.8
	広島					256	234.9	13,167	95.3
	山口					34	1,700.0	32,480	104.1
	徳島							8,041	102.3
	香川							5,422	115.1
	愛媛							5,754	101.8
	高知			23	-	1	5.6	6,649	101.5
小計	9	150.0	42	247.1	467	145.9	86,335	101.9	
九州	福岡			8	-	463	81.8	33,516	94.1
	佐賀					11	50.0	3,096	96.4
	長崎					17	65.4	9,609	89.2
	熊本					45	64.3	10,224	92.0
	大分					36	76.6	7,938	88.3
	宮崎					68	76.4	7,967	97.7
	鹿児島	1	5.3	1	100.0	45	88.2	9,901	103.4
	沖縄			1	20.0	58	69.9	7,460	98.8
	小計	1	5.3	10	166.7	743	77.9	89,711	94.4
	全国合計	239	134.3	102	167.2	10,623	93.1	722,481	98.9

1)「純供給本数」は、供給後に返品・返納された製剤を除いた本数。

(6) 血小板製剤の純供給本数(実本数)

平成30年1月～12月累計

ブロック名	項目 都道府県	15		20		合計		血小板製剤単位別構成比					
		単位	前年比	単位	前年比	単位	前年比	1	2	5	10	15	20
								単位	単位	単位	単位	単位	単位
北海道	北海道	本 6,963	% 101.5	本 18,085	% 98.5	本 41,680	% 102.8	%	%	% 1.4	% 38.5	% 16.7	% 43.4
	小計	6,963	101.5	18,085	98.5	41,680	102.8			1.4	38.5	16.7	43.4
東北	青森	47	40.2	219	68.0	10,193	109.4			0.8	96.6	0.5	2.1
	岩手	102	87.2	15	26.3	7,904	89.7			1.2	97.3	1.3	0.2
	宮城	263	65.1	338	51.1	14,890	102.0		0.0	4.4	91.5	1.8	2.3
	秋田	23	28.8	178	48.1	7,710	89.0			0.1	97.3	0.3	2.3
	山形	52	53.6	71	48.3	5,027	95.5			2.1	95.4	1.0	1.4
	福島	436	41.7	340	64.6	11,113	96.2			1.0	92.0	3.9	3.1
	小計	923	49.6	1,161	55.7	56,837	97.6		0.0	1.9	94.5	1.6	2.0
関東甲信越	茨城	90	58.8	741	137.7	15,437	106.1			0.3	94.3	0.6	4.8
	栃木	6	37.5	9	64.3	12,467	100.4			0.3	99.6	0.0	0.1
	群馬	46	51.1	351	101.7	15,313	103.8			0.4	97.0	0.3	2.3
	埼玉	2,211	80.1	737	99.9	36,178	99.5			0.4	91.4	6.1	2.0
	千葉	81	32.3	2,525	100.0	34,194	93.4			0.3	92.1	0.2	7.4
	東京	2,190	68.6	10,738	96.5	114,598	98.7	0.2	0.0	3.1	85.4	1.9	9.4
	神奈川	887	64.4	5,030	91.3	49,829	99.3		0.0	1.8	86.3	1.8	10.1
	新潟	1,778	79.9	4,381	99.7	13,653	94.5		0.1	0.4	54.4	13.0	32.1
	山梨	14	200.0	208	99.5	3,525	97.1			0.4	93.3	0.4	5.9
	長野	22	34.9	68	66.7	9,997	87.5			0.0	99.1	0.2	0.7
小計	7,325	72.3	24,788	97.2	305,191	98.3	0.1	0.0	1.6	87.8	2.4	8.1	
東海北陸	富山	13	44.8	1	12.5	6,419	85.4			0.4	99.4	0.2	0.0
	石川	19	50.0			7,284	108.5			1.6	98.1	0.3	0.0
	福井	11	122.2	3	-	5,615	115.4			2.7	97.1	0.2	0.1
	岐阜	101	162.9	66	79.5	13,035	103.1			1.4	97.4	0.8	0.5
	静岡	82	103.8	41	91.1	21,904	95.0		0.0	0.7	98.7	0.4	0.2
	愛知	4,250	90.2	2,097	94.4	39,269	94.4		0.0	3.3	80.5	10.8	5.3
三重	123	155.7	115	89.1	9,278	99.7			2.5	94.9	1.3	1.2	
小計	4,599	91.8	2,323	93.4	102,804	97.3		0.0	2.1	91.1	4.5	2.3	
近畿	滋賀	29	60.4	58	101.8	7,757	76.9			0.3	98.6	0.4	0.7
	京都	1,187	65.4	2,280	83.5	20,927	98.6		0.0	0.4	83.0	5.7	10.9
	大阪	5,863	101.4	9,451	104.5	61,842	101.1		0.0	0.6	74.6	9.5	15.3
	兵庫	255	63.4	232	70.9	30,868	97.3		0.0	0.3	98.1	0.8	0.8
	奈良	85	65.4	420	74.9	8,154	89.7			0.6	93.2	1.0	5.2
	和歌山	19	43.2	216	117.4	6,329	97.0			0.1	96.1	0.3	3.4
小計	7,438	90.4	12,657	98.1	135,877	97.2		0.0	0.5	84.7	5.5	9.3	
中四国	鳥取	1	-			4,781	102.8				100.0		
	岡山			3	15.0	4,487	95.5	0.2	0.4	0.2	99.1	0.0	
	広島	12	150.0	7	46.7	13,318	94.9			1.1	98.9		0.0
	山口	1	-			32,755	104.6			0.8	99.2	0.0	0.0
	徳島					8,076	102.6			0.4	99.6	0.0	
	香川					5,422	115.1				100.0		
	愛媛	1	-			5,754	101.8				100.0		
高知					6,651	101.2			0.0	100.0	0.0		
小計	15	150.0	10	27.0	86,878	102.0	0.0	0.0	0.5	99.4	0.0	0.0	
九州	福岡	49	544.4	259	124.5	34,295	94.2		0.0	1.4	97.7	0.1	0.8
	佐賀					3,107	96.0			0.4	99.6		
	長崎	1	100.0	1	6.7	9,628	89.0			0.2	99.8	0.0	0.0
	熊本			1	50.0	10,270	91.8			0.4	99.6	0.0	0.0
	大分	2	16.7	10	90.9	7,986	88.2			0.5	99.4	0.0	0.1
	宮崎	1	100.0	107	64.1	8,143	96.8			0.8	97.8	0.0	1.3
	鹿児島	2	200.0	21	45.7	9,971	102.8	0.0	0.0	0.5	99.3	0.0	0.2
沖縄	204	55.0	159	60.9	7,882	95.3		0.0	0.7	94.6	2.6	2.0	
小計	259	65.4	558	78.6	91,282	94.0	0.0	0.0	0.8	98.3	0.3	0.6	
全国合計		27,522	84.7	59,582	96.0	820,549	98.1	0.0	0.0	1.3	88.0	3.4	7.3

1)「純供給本数」は供給後に返品・返納された製剤を除いた本数。
 2)「血小板製剤単位別構成比」は、単位別血小板製剤の医療機関への供給本数(返品・返納を除く)に占める割合。
 3)「血小板製剤単位別構成比」は端数処理しているため、合計が必ずしも100%にはならない。

(7)HLA血小板製剤の純供給本数(実本数)

平成30年1月～12月累計

ブロック名	項目 都道府県	合計		10		15		20	
		本	前年比	本	前年比	本	前年比	本	前年比
北海道	北海道	1,777	96.8	186	61.8	355	101.4	1,236	104.3
	小計	1,777	96.8	186	61.8	355	101.4	1,236	104.3
東北	青森	146	78.1	145	78.0			1	-
	岩手	276	79.8	275	79.9	1	-		
	宮城	467	68.9	464	70.3	2	11.8	1	100.0
	秋田	148	41.7	148	41.9				
	山形	76	95.0	75	93.8			1	-
	福島	357	90.8	344	91.0	4	200.0	9	69.2
小計	1,470	72.1	1,451	72.5	7	33.3	12	70.6	
関東甲信越	茨城	356	81.3	308	87.5	39	50.6		
	栃木	153	85.5	150	88.2	3	37.5		
	群馬	461	187.4	444	183.5	17	425.0		
	埼玉	526	116.9	481	125.3	27	45.0	18	300.0
	千葉	855	70.8	828	70.8	24	82.8	3	33.3
	東京都	2,976	94.9	2,597	91.7	139	117.8	240	128.3
	神奈川県	965	82.6	918	82.3	30	83.3	17	106.3
	新潟	90	54.9	29	47.5	7	23.3	54	74.0
	山梨	135	190.1	133	187.3	1	-	1	-
	長野	581	152.5	569	153.0	10	125.0	2	200.0
	小計	7,098	95.4	6,457	95.4	297	80.3	344	113.9
東海北陸	富山	131	61.5	131	62.4				
	石川	98	108.9	98	110.1				
	福井	87	185.1	83	176.6	3	-	1	-
	岐阜	198	100.0	196	99.5	2	200.0		
	静岡県	158	195.1	148	185.0	1	-	9	900.0
	愛知県	850	94.1	787	89.7	20	100.0	43	716.7
	三重	275	192.3	270	190.1	4	-	1	100.0
小計	1,797	107.3	1,713	104.3	30	130.4	54	540.0	
近畿	滋賀	459	84.1	437	86.5	21	51.2	1	-
	京都	474	71.2	312	64.3	28	33.3	134	138.1
	大阪	1,859	98.2	1,454	95.7	261	93.5	144	151.6
	兵庫県	660	136.6	609	155.8	49	67.1	2	10.5
	奈良	181	57.6	127	45.8	20	90.9	34	226.7
	和歌山	26	18.8	21	16.0	5	71.4		
小計	3,659	90.6	2,960	89.5	384	75.9	315	139.4	
中四国	鳥取	74	154.2	74	154.2				
	島根	192	122.3	192	122.3				
	岡山	142	72.1	142	72.1				
	広島	787	100.9	787	101.0				
	山口	69	109.5	69	109.5				
	徳島	110	224.5	110	224.5				
	香川県	83	345.8	83	345.8				
	愛媛	63	170.3	63	170.3				
	高知	62	167.6	62	167.6				
小計	1,582	113.6	1,582	113.7					
九州	福岡	365	93.8	160	64.3	43	860.0	162	120.0
	佐賀	51	65.4	51	65.4				
	長崎	158	159.6	156	181.4	1	100.0	1	8.3
	熊本	155	369.0	155	369.0				
	大分	303	120.2	303	120.2				
	宮崎	16	36.4	15	34.1	1	-		
	鹿児島	29	725.0	29	725.0				
	沖縄	125	68.3	68	104.6	52	70.3	5	11.4
小計	1,202	110.2	937	114.3	97	121.3	168	88.0	
全国合計	18,585	95.2	15,286	94.2	1,170	86.6	2,129	110.3	

1)血小板製剤のうち、HLA血小板製剤を再掲。

2)「純供給本数」は供給後に返品・返納された製剤を除いた本数。

(8) 照射血小板製剤の純供給本数(実本数)

平成30年1月～12月累計

ブロック名	項目 都道府県	1			2			5			10		
		単位	前年比	照射率	単位	前年比	照射率	単位	前年比	照射率	単位	前年比	照射率
		本	%	%	本	%	%	本	%	%	本	%	%
北海道	北海道							569	78.4	100.0	16,063	110.0	100.0
	小計							569	78.4	100.0	16,063	110.0	100.0
東北	青森							85	283.3	100.0	9,842	111.3	100.0
	岩手							93	120.8	100.0	7,694	89.9	100.0
	宮城				6	300.0	100.0	657	120.6	100.0	13,626	104.9	100.0
	秋田							7	233.3	100.0	7,502	91.4	100.0
	山形							107	77.0	100.0	4,797	98.3	100.0
	福島							108	131.7	100.0	10,229	103.3	100.0
小計					6	300.0	100.0	1,057	120.7	100.0	53,690	100.6	100.0
関東甲信越	茨城							53	41.1	100.0	14,553	106.0	100.0
	栃木							38	44.7	100.0	12,414	100.9	100.0
	群馬							59	35.3	100.0	14,466	105.3	97.4
	埼玉							149	35.6	100.0	33,081	101.9	100.0
	千葉							88	71.0	100.0	28,072	93.3	89.1
	東京	229	162.4	100.0	13	325.0	100.0	3,575	98.8	99.9	93,145	100.1	95.2
	神奈川				1	-	100.0	895	67.7	98.4	36,825	102.0	85.6
	新潟				7	-	100.0	60	92.3	100.0	7,427	95.8	100.0
	山梨							14	66.7	100.0	3,289	96.9	100.0
	長野							4	6.7	100.0	9,903	88.4	100.0
小計	229	157.9	100.0	21	75.0	100.0	4,935	82.1	99.7	253,175	99.8	94.5	
東海北陸	富山							26	144.4	100.0	6,379	85.5	100.0
	石川							119	321.6	100.0	7,146	107.6	100.0
	福井							151	794.7	100.0	5,450	112.7	100.0
	岐阜							178	207.0	100.0	12,690	102.2	100.0
	静岡				4	-	100.0	147	219.4	100.0	21,630	94.6	100.0
	愛知				8	400.0	100.0	923	71.6	70.2	28,399	100.0	89.9
三重							235	192.6	100.0	8,805	98.1	100.0	
小計				12	600.0	100.0	1,779	108.6	81.9	90,499	98.8	96.6	
近畿	滋賀							20	83.3	100.0	7,650	76.8	100.0
	京都				2	-	100.0	88	195.6	100.0	17,370	104.5	100.0
	大阪				1	100.0	100.0	392	166.1	100.0	46,135	100.1	100.0
	兵庫				8	160.0	100.0	103	114.4	100.0	30,270	98.0	100.0
	奈良							52	60.5	100.0	7,597	91.4	100.0
	和歌山							9	150.0	100.0	6,085	96.8	100.0
小計				11	183.3	100.0	664	136.3	100.0	115,107	97.4	100.0	
中国	鳥取										4,781	102.8	100.0
	島根	9	-	100.0	19	-	100.0	10	250.0	100.0	4,448	94.8	100.0
	岡山							148	79.6	100.0	13,167	95.3	100.0
	広島							256	234.9	100.0	32,480	104.1	100.0
	山口							34	1,700.0	100.0	8,041	102.3	100.0
	徳島										5,422	115.1	100.0
	香川										5,754	101.8	100.0
	愛媛							1	5.6	100.0	6,649	101.5	100.0
高知				23	-	100.0	18	1,800.0	100.0	5,593	99.4	100.0	
小計	9	150.0	100.0	42	247.1	100.0	467	145.9	100.0	86,335	101.9	100.0	
九州	福岡							463	81.8	100.0	33,516	94.1	100.0
	佐賀				8	-	100.0	11	50.0	100.0	3,072	97.2	99.2
	長崎							17	65.4	100.0	9,609	89.2	100.0
	熊本							45	64.3	100.0	10,224	92.0	100.0
	大分							36	76.6	100.0	7,938	89.7	100.0
	宮崎							68	76.4	100.0	7,967	97.7	100.0
	鹿児島	1	5.3	100.0	1	100.0	100.0	45	88.2	100.0	9,901	103.4	100.0
	沖縄				1	20.0	100.0	58	69.9	100.0	7,460	98.8	100.0
小計	1	5.3	100.0	10	166.7	100.0	743	77.9	100.0	89,687	94.6	100.0	
全国合計		239	134.3	100.0	102	167.2	100.0	10,214	92.8	96.1	704,556	99.1	97.5

1) 血小板製剤のうち、照射血小板製剤を再掲。

2) 「純供給本数」は供給後に返品・返納された製剤を除いた本数。

3) 「照射率」は、単位別の当該製剤供給本数(返品・返納及び他センター払出を除いた本数)に対する照射製剤の占める割合。

(8)照射血小板製剤の純供給本数(実本数)

平成30年1月～12月累計

ブロック名	項目 都道府県	15			20			合計		
		単位	前年比	照射率	単位	前年比	照射率	合計	前年比	照射率
北海道	北海道	本 6,963	% 101.5	% 100.0	本 18,085	% 98.5	% 100.0	本 41,680	% 102.8	% 100.0
	小計	6,963	101.5	100.0	18,085	98.5	100.0	41,680	102.8	100.0
東北	青森	47	40.2	100.0	219	68.0	100.0	10,193	109.4	100.0
	岩手	102	87.2	100.0	15	26.3	100.0	7,904	89.7	100.0
	宮城	263	65.1	100.0	338	51.1	100.0	14,890	102.0	100.0
	秋田	23	28.8	100.0	178	48.1	100.0	7,710	89.0	100.0
	山形	52	53.6	100.0	71	48.3	100.0	5,027	95.5	100.0
	福島	436	41.7	100.0	340	64.6	100.0	11,113	96.2	100.0
	小計	923	49.6	100.0	1,161	55.7	100.0	56,837	97.6	100.0
関東甲信越	茨城	90	58.8	100.0	741	137.7	100.0	15,437	106.1	100.0
	栃木	6	37.5	100.0	9	64.3	100.0	12,467	100.4	100.0
	群馬	41	55.4	89.1	350	101.4	99.7	14,916	104.0	97.4
	埼玉	2,211	80.1	100.0	737	99.9	100.0	36,178	99.5	100.0
	千葉	81	32.3	100.0	2,488	98.5	98.5	30,729	93.2	89.9
	東京	2,186	68.8	99.8	10,719	96.7	99.8	109,867	98.9	95.9
	神奈川	842	62.0	94.9	4,809	91.2	95.6	43,372	98.4	87.0
	新潟	1,778	79.9	100.0	4,381	99.7	100.0	13,653	94.5	100.0
	山梨	14	200.0	100.0	208	99.5	100.0	3,525	97.1	100.0
	長野	22	34.9	100.0	68	66.7	100.0	9,997	87.5	100.0
小計	7,271	72.1	99.3	24,510	97.2	98.9	290,141	98.3	95.1	
東海北陸	富山	13	44.8	100.0	1	12.5	100.0	6,419	85.4	100.0
	石川	19	50.0	100.0				7,284	108.5	100.0
	福井	11	122.2	100.0	3	-	100.0	5,615	115.4	100.0
	岐阜	101	162.9	100.0	66	79.5	100.0	13,035	103.1	100.0
	静岡	82	103.8	100.0	41	91.1	100.0	21,904	95.0	100.0
	愛知	4,038	93.7	95.0	1,888	99.3	90.0	35,256	98.2	89.8
	三重	123	155.7	100.0	115	89.1	100.0	9,278	99.7	100.0
小計	4,387	95.2	95.4	2,114	97.5	91.0	98,791	98.8	96.1	
近畿	滋賀	29	60.4	100.0	58	101.8	100.0	7,757	76.9	100.0
	京都	1,187	65.4	100.0	2,280	83.5	100.0	20,927	98.6	100.0
	大阪	5,863	101.4	100.0	9,451	104.5	100.0	61,842	101.1	100.0
	兵庫	255	63.4	100.0	232	70.9	100.0	30,868	97.3	100.0
	奈良	85	65.4	100.0	420	74.9	100.0	8,154	89.7	100.0
	和歌山	19	43.2	100.0	216	117.4	100.0	6,329	97.0	100.0
小計	7,438	90.4	100.0	12,657	98.1	100.0	135,877	97.2	100.0	
中四国	鳥取	1	-	100.0				4,781	102.8	100.0
	島根							4,487	95.5	100.0
	岡山				3	15.0	100.0	13,318	94.9	100.0
	広島	12	150.0	100.0	7	46.7	100.0	32,755	104.6	100.0
	山口	1	-	100.0				8,076	102.6	100.0
	徳島							5,422	115.1	100.0
	香川							5,754	101.8	100.0
愛媛	1	-	100.0				6,651	101.2	100.0	
高知							5,634	100.1	100.0	
小計	15	150.0	100.0	10	27.0	100.0	86,878	102.0	100.0	
九州	福岡	49	544.4	100.0	259	124.5	100.0	34,295	94.2	100.0
	佐賀							3,083	96.9	99.2
	長崎	1	100.0	100.0	1	6.7	100.0	9,628	89.0	100.0
	熊本				1	50.0	100.0	10,270	91.8	100.0
	大分	2	16.7	100.0	10	90.9	100.0	7,986	89.6	100.0
	宮崎	1	100.0	100.0	107	64.1	100.0	8,143	96.8	100.0
	鹿児島	2	200.0	100.0	21	45.7	100.0	9,971	102.8	100.0
	沖縄	204	55.0	100.0	159	60.9	100.0	7,882	95.3	100.0
小計	259	65.4	100.0	558	78.6	100.0	91,258	94.2	100.0	
全国合計		27,256	85.1	99.0	59,095	96.1	99.2	801,462	98.2	97.7

1) 血小板製剤のうち、照射血小板製剤を再掲。

2) 「純供給本数」は供給後に返品・返納された製剤を除いた本数。

3) 「照射率」は、単位別の当該製剤供給本数(返品・返納及び他センター払出を除いた本数)に対する照射製剤の占める割合。

(9)照射洗浄血小板製剤の純供給本数(実本数)

平成30年1月～12月累計

ブロック名	都道府県	項目	合計		照射洗浄血小板		照射洗浄HLA	
			本	前年比 %	本	前年比 %	本	前年比 %
北海道	北海道		880	65.2	874	73.8	6	3.6
	小計		880	65.2	874	73.8	6	3.6
東北	青森		208	182.5	208	182.5	56	63.6
	岩手		216	74.5	160	79.2	54	450.0
	宮城		526	93.6	472	85.8	28	18.5
	秋田		293	40.4	265	46.1	42	51.2
	山形		42	51.2	42	51.2	132	55.9
	福島		171	63.1	132	55.9	39	111.4
小計		1,456	71.2	1,279	72.7	177	61.9	
関東甲信越	茨城		756	156.5	691	164.9	65	101.6
	栃木		147	133.6	144	133.3	3	150.0
	群馬		309	245.2	293	254.8	16	145.5
	埼玉		666	75.3	617	90.5	49	24.1
	千葉		778	89.7	712	102.3	66	38.6
	東京		1,071	93.4	979	91.7	92	116.5
	神奈川		513	69.5	441	61.4	72	360.0
	新潟		293	76.5	293	84.2	24	68.6
	山梨		24	68.6	24	68.6	49	51.0
	長野		125	55.8	76	59.4		
	小計		4,682	93.7	4,270	98.9	412	60.5
東海北陸	富山		81	61.4	74	56.9	7	350.0
	石川		95	50.5	95	50.5	52	866.7
	福井		105	525.0	53	378.6	1	-
	岐阜		92	187.8	92	191.7	4	133.3
	静岡		248	112.7	247	112.3	2	1.3
	愛知		240	59.6	236	59.0	3	25.0
三重		5	3.0	2	1.3			
小計		866	73.6	799	69.4	67	279.2	
近畿	滋賀		145	87.3	145	88.4	16	13.3
	京都		373	220.7	357	728.6	82	44.6
	大阪		1,008	153.7	926	196.2	43	-
	兵庫		265	163.6	222	137.0	3	11.5
	奈良		125	367.6	122	1525.0		
	和歌山		37	43.0	37	102.8		
小計		1,953	153.4	1,809	203.0	144	37.7	
中四国	鳥取		259	196.2	259	196.2	49	76.6
	島根		54	73.0	5	50.0	3	-
	岡山		62	91.2	59	86.8	53	117.8
	広島		488	131.5	435	133.4		
	山口		56	109.8	56	109.8	26	-
	徳島		43	100.0	43	100.0		
	香取		200	204.1	174	177.6		
	愛媛		105	875.0	105	875.0		
	高知		296	4228.6	296	4228.6		
	小計		1,563	182.6	1,432	191.7	131	120.2
九州	福岡		194	70.5	194	70.5	11	-
	佐賀		1	-	1	-	2	-
	長崎		184	82.9	173	77.9	78	134.5
	熊本		42	76.4	40	72.7		
	大分		399	172.0	321	184.5		
	宮崎		60	53.1	60	53.1		
	鹿児島		6	9.8	6	9.8		
	沖縄		84	1400.0	84	1400.0		
小計		970	100.6	879	97.0	91	156.9	
全国合計			12,370	97.7	11,342	103.5	1,028	60.3

1)照射血小板製剤のうち、照射洗浄血小板及び照射洗浄血小板HLAを再掲。

2)「純供給本数」は供給後に返品・返納された製剤を除いた本数。

3)照射洗浄血小板製剤の供給は、平成28年9月から開始したこと。

(10) 製剤別他ブロックセンターとの払出・受入本数(換算本数)

平成30年1月～12月累計

項目 ブロック名	合計		全血製剤		赤血球製剤		血漿製剤		血小板製剤	
	管ブ 外払 出ク	管ブ 外ロ ツ 入ク	管ブ 外払 出ク	管ブ 外ロ ツ 入ク	管ブ 外払 出ク	管ブ 外ロ ツ 入ク	管ブ 外払 出ク	管ブ 外ロ ツ 入ク	管ブ 外払 出ク	管ブ 外ロ ツ 入ク
北海道	5,224	14,919	0	0	2,189	5,538	1,630	896	1,405	8,485
東北	16,632	12,289	0	0	4,854	4,597	6,653	4,077	5,125	3,615
関東甲信越	34,692	19,745	0	0	13,150	5,777	4,482	3,123	17,060	10,845
東海北陸	10,976	10,983	0	0	3,911	3,877	3,170	4,546	3,895	2,560
近畿	12,432	21,621	0	0	2,949	10,957	2,108	1,574	7,375	9,090
中四国	11,097	17,064	0	0	3,479	7,599	4,453	2,820	3,165	6,645
九州	19,160	13,592	0	0	9,538	1,725	392	5,852	9,230	6,015
全国合計	110,213	110,213	0	0	40,070	40,070	22,888	22,888	47,255	47,255

- 1)「ブロック管外払出」は、自ブロックセンターで製造した製剤を他ブロックセンターへ払い出しをした本数。
- 2)「ブロック管外受入」は、他ブロックセンターで製造した製剤を自ブロックセンターで受入れた本数。
- 3)血漿製剤の単位換算は、FFP-LR120を1単位、FFP-LR240を2単位、FFP-LR480を4単位としていること。

(11)全血製剤・赤血球製剤の期限切等本数(実本数)

平成30年1月～12月累計

プロジェクト名	項目	赤血球製剤									全血製剤								
		単位換算			1単位			2単位			単位換算			1単位			2単位		
		製造首在 本数庫と 合計	期限切 等	期限切 等の比 率等	製造首在 本数庫と 合計	期限切 等	期限切 等の比 率等	製造首在 本数庫と 合計	期限切 等	期限切 等の比 率等	製造首在 本数庫と 合計	期限切 等	期限切 等の比 率等	製造首在 本数庫と 合計	期限切 等	期限切 等の比 率等	製造首在 本数庫と 合計	期限切 等	期限切 等の比 率等
北海道	北海道	本 388,497	本 1,016	%	本 10,477	本 60	%	本 189,010	本 478	%	本	本	%	本	本	%	本	本	%
	小計	388,497	1,016	0.3	10,477	60	0.6	189,010	478	0.3									
東北	青森	1,179	140		27	2		576	69										
	岩手	869	223		23	3		423	110										
	宮城	444,488	788		10,618	84		216,935	352										
	秋田	800	161		40	141		380	10										
	山形	759	43		27	29		366	7										
	福島	1,666	21		36	1		815	10										
		小計	449,761	1,376	0.3	10,771	260	2.4	219,495	558	0.3								
関東甲信越	茨城	1,975	314		51			962	157										
	栃木	1,415	35		49	1		683	17										
	群馬	1,764	22		44			860	11										
	埼玉	886,390	686		32,634	26		426,878	330		2						1		
	千葉	3,145	231		65	15		1,540	108										
	東京	1,032,611	1,399		26,253	17		503,179	691		32						16		
	神奈川	406,399	220		10,779	4		197,810	108										
	新潟	1,777	162		53			862	81										
	山梨	505	10		17			244	5										
	長野	1,614	704		22	2		796	351										
	小計	2,337,595	3,783	0.2	69,967	65	0.1	1,133,814	1,859	0.2	34		0.0				17		0.0
東海北陸	富山	918	2		14			452	1										
	石川	109,677	1,345		3,557	81		53,060	632		1		1						
	福井	727	18		31			348	9										
	岐阜	1,530	60		10			760	30										
	静岡	2,304	84		18	8		1,143	38										
	愛知	698,907	667		16,185	79		341,361	294										
	三重	780	12					390	6										
	小計	814,843	2,188	0.3	19,815	168	0.8	397,514	1,010	0.3	1		0.0	1		0.0			
近畿	滋賀	753	6		11			371	3										
	京都	1,778	8		8			885	4										
	大阪	859,634	557		18,112	11		420,761	273										
	兵庫	285,602	166		6,070	2		139,766	82										
	奈良	974	4		12			481	2										
和歌山	767	2		7			380	1											
	小計	1,149,508	743	0.1	24,220	13	0.1	562,644	365	0.1									
中四国	鳥取	536	54					268	27										
	島根	522	4					261	2										
	岡山	1,593	429		71	231		761	99										
	広島	584,297	901		4,885	257		289,706	322		16						8		
	山口	1,504	122		18	48		743	37										
	徳島	708	14		12	8		348	3										
	香川	890	232		16	28		437	102										
	愛媛	1,234	1,772					617	886										
	高知	686	358		26	82		330	138										
		小計	591,970	3,886	0.7	5,028	654	13.0	293,471	1,616	0.6	16		0.0				8	
九州	福岡	730,695	767		3,823	147		363,436	310										
	佐賀	574	171			5		287	83										
	長崎	996	1,429		10	49		493	690										
	熊本	1,468	458		16	80		726	189										
	大分	758	983		18	123		370	430										
	宮崎	879	190		11	2		434	94										
	鹿児島	1,265	144		9			628	72										
沖縄	71,924	336		450	14		35,737	161											
	小計	808,559	4,478	0.6	4,337	420	9.7	402,111	2,029	0.5									
全国合計		6,540,733	17,470	0.3	144,615	1,640	1.1	3,198,059	7,915	0.2	51		0.0	1		0.0	25		0.0

1)「期限切等」は期限切れ、破損等により減損となった製品数。
 2)「期限切等の比率」=期限切等/(期首在庫+製造本数)×100

(12) 血漿製剤の期限切等本数(実本数)

平成30年1月～12月累計

ブロック名	項目	単位換算			FFP-LR120			FFP-LR240			FFP-LR480		
		製造 在庫 の本 数 と 合 計	期 限 切 等	期 限 切 等 の 比 率	製造 在庫 の本 数 と 合 計	期 限 切 等	期 限 切 等 の 比 率	製造 在庫 の本 数 と 合 計	期 限 切 等	期 限 切 等 の 比 率	製造 在庫 の本 数 と 合 計	期 限 切 等	期 限 切 等 の 比 率
北海道	北海道	301,711	1,285		2,859	225		81,809	484		10,399	23	
	小計	301,711	1,285	0.4	2,859	225	7.9	81,809	484	0.6	10,399	23	0.2
東北	青森	1,438	6		15			375	3		58		
	岩手	1,337	5		14	1		382	2		34		
	宮城	321,352	486		2,539	38		81,991	138		14,314	43	
	秋田	984	2		10			243	1		48		
	山形	1,142	10		8			330	5		28		
	福島	2,642	38		30			829	13		22	3	
小計	328,894	547	0.2	2,616	39	1.5	84,150	162	0.2	14,504	46	0.3	
関東甲信越	茨城	4,378	18		91			1,082	5		199	2	
	栃木	4,309	22		67			1,221	9		109	1	
	群馬	3,436	36		104			730	6		218	6	
	埼玉	593,503	1,275		8,061	277		137,142	323		33,997	88	
	千葉	101,902	158		907			25,087	43		5,056	18	
	東京	881,623	2,342		9,797	146		182,874	384		63,661	357	
	神奈川	367,752	724		1,783	266		101,664	171		12,017	29	
	新潟	4,365	18		115			1,034	5		218	2	
	山梨	1,481	4		25			276	2		123		
	長野	4,534	48		148	2		1,034	7		242	8	
小計	1,967,279	4,645	0.2	21,098	691	3.3	452,144	955	0.2	115,840	511	0.4	
東海北陸	富山	1,418			26			348			67		
	石川	73,398	108		775	38		17,920	25		3,695	5	
	福井	1,140	1		39	1		277			50		
	岐阜	1,559	14					253	1		160	3	
	静岡	4,176	20		41			1,138	6		140	2	
	愛知	533,052	354		4,076	50		99,261	70		45,831	41	
三重	1,043	2					236	1		67			
小計	615,785	499	0.1	4,957	89	1.8	119,433	103	0.1	50,010	51	0.1	
近畿	滋賀	2,028	12		41			482			104	3	
	京都	4,130	2		42			959	1		238		
	大阪	837,374	2,066		10,257	246		216,236	604		34,656	153	
	兵庫	180,732	251		642	1		39,943	83		11,988	21	
	奈良	1,421			18			408			34		
和歌山	1,808	2		19			378	1		129			
小計	1,027,492	2,333	0.2	11,019	247	2.2	258,406	689	0.3	47,149	177	0.4	
中四国	鳥取	1,091	32					322			25	8	
	島根	1,708			3			346			133		
	岡山	3,438			54			709			246		
	広島	401,702	1,286		2,123	102		90,764	366		25,245	113	
	山口	3,276	2		13			697	1		233		
	徳島	1,459						313			104		
	香川	2,946			20			717			153		
	愛媛	2,405	100		9			492	48		183	1	
高知	1,518			5			305			119			
小計	419,541	1,422	0.3	2,227	102	4.6	94,665	416	0.4	26,441	122	0.5	
九州	福岡	528,306	1,369		2,148	43		90,408	285		50,772	189	
	佐賀	854	52					118	14		100	6	
	長崎	2,645	430		10			310	213		340	1	
	熊本	2,667	84		12			543	38		204	2	
	大分	2,159	212		6			285	98		259	4	
	宮崎	1,721	54					362	23		127	2	
	鹿児島	2,515	60		18			546	20		170	5	
	沖縄	86,778	373		486	55		18,788	61		5,937	49	
小計	627,645	2,634	0.4	2,680	98	3.7	111,360	752	0.7	57,909	258	0.4	
全国合計	5,288,345	13,365	0.3	47,456	1,491	3.1	1,201,967	3,561	0.3	322,252	1,188	0.4	

1)「期限切等」は期限切れ、破損等により減損となった製品数。
 2)「期限切等の比率」＝期限切等／(期首在庫＋製造本数)×100
 3)単位換算は、FFP-LR120を1単位、FFP-LR240を2単位、FFP-LR480を4単位としていること。

(13) 血小板製剤の期限切等本数(実本数)

平成30年1月～12月累計

ブロック名	項目	単位換算			1単位			2単位			5単位			10単位			15単位			20単位		
		製造首在 本数 と 合計	期限切等 本数	期限切等 の比率	製造首在 本数 と 合計	期限切等 本数	期限切等 の比率	製造首在 本数 と 合計	期限切等 本数	期限切等 の比率	製造首在 本数 と 合計	期限切等 本数	期限切等 の比率	製造首在 本数 と 合計	期限切等 本数	期限切等 の比率	製造首在 本数 と 合計	期限切等 本数	期限切等 の比率	製造首在 本数 と 合計	期限切等 本数	期限切等 の比率
北海道	北海道	631,245	6,590							595	21		15,815	146		7,036	67		18,229	201		
	小計	631,245	6,590	1.0						595	21	3.5	15,815	146	0.9	7,036	67	1.0	18,229	201	1.1	
東北	青森	295								1			29									
	岩手	330	10										33	1								
	宮城	595,978	13,846		10	10		9	3		1,224	156		54,997	1,082		1,020	74		1,228	56	
	秋田	220	30										22	3								
	山形	200											20									
	福島	230	5									1		23								
小計	597,253	13,891	2.3	10	10	100.0	9	3	33.3	1,225	157	12.8	55,124	1,086	2.0	1,020	74	7.3	1,228	56	4.6	
関東甲信越	茨城	370	50										35	5						1		
	栃木	320	70										32	7								
	群馬	420	20										42	2								
	埼玉	1,214,922	860				11			1,471	1		97,983	67		3,981	3		8,400	7		
	千葉	780	80										78	8								
	東京	1,583,577	2,714		544	312		19	6		2,617	23		138,887	171		2,288	7		7,336	23	
	神奈川	529,547	410					1		919	5		32,448	21		1,074	1		9,218	8		
	新潟	430	58						4				28	1		2			6	2		
	山梨	160											16									
	長野	330											33									
小計	3,330,856	4,262	0.1	544	312	57.4	31	10	32.3	5,007	29	0.6	269,582	282	0.1	7,345	11	0.1	24,961	40	0.2	
東海北陸	富山	190											19									
	石川	153,725	1,920							253	12		14,950	183		192	2		4			
	福井	70	45										7	4								
	岐阜	470	20										47	2								
	静岡	490	50										49	5								
	愛知	924,062	7,030				11			2,032	73		80,017	617		4,450	13		2,348	15		
三重	205	20										19	2		1							
小計	1,079,212	9,085	0.8				11		0.0	2,285	86	3.8	95,108	813	0.9	4,643	15	0.3	2,352	15	0.6	
近畿	滋賀	290	10										27	1						1		
	京都	730								1			56			3			6			
	大阪	1,174,430	10,910				5			715	180		84,486	553		6,583	100		11,362	149		
	兵庫	359,057	1,010				6			146	7		31,357	88		987	1		1,497	4		
	奈良	320	10										32	1								
和歌山	210											21										
小計	1,535,037	11,940	0.8				11		0.0	862	187	21.7	115,979	643	0.6	7,573	101	1.3	12,866	153	1.2	
中四国	鳥取	160											16									
	島根	140											14									
	岡山	345	10										34	1								
	広島	878,055	13,127		14	5		73	31		723	243		87,382	1,178		16	3		11	1	
	山口	140	10										14	1								
	徳島	90											9									
	香川	190											19									
	愛媛	130											13									
	高知	210											21									
	小計	879,460	13,147	1.5	14	5	35.7	73	31	42.5	724	243	33.6	87,522	1,180	1.3	16	3	18.8	11	1	9.1
九州	福岡	891,233	20,944		1			11	2		1,068	367		87,591	1,901		80	1		438	4	
	佐賀	150	190										15	19								
	長崎	280	10										28	1								
	熊本	340	50										34	5								
	大分	120	60										12	6								
	宮崎	200	10										20	1								
	鹿児島	240	10										24	1								
	沖縄	54,197	1,830					1			64	10		4,869	166		179	4		125	3	
	小計	946,760	23,104	2.4	1		0.0	12	2	16.7	1,132	377	33.3	92,593	2,100	2.3	259	5	1.9	563	7	1.2
	全国合計	8,999,823	82,019	0.9	569	327	57.5	147	46	31.3	11,830	1,100	9.3	731,723	6,250	0.9	27,892	276	1.0	60,210	473	0.8

1)「期限切等」は期限切れ、破損等により減損となった製品数。

2)「期限切等の比率」=期限切等/(期首在庫+製造本数)×100

4 施設と車両状況

ブロック名	項目	施設(カ所)						車両(台)								
		血液センター	事業所・出張所					合計	献血バス	検診車	広報車	献血運搬車	献血者送迎車	器材運搬車	その他	合計
			採血		採血と供給		供給									
			献血ルーム	その他	事業所	出張所	供給出張所									
北海道	北海道	2	6		3	2	4	17	17	7	4	39	4	3	21	95
	小計	2	6		3	2	4	17	17	7	4	39	4	3	21	95
東北	青森	1	2			1		4	4	1		18		5	1	29
	岩手	1	1					3	4	2	8	10	1	2	3	30
	宮城	2	2					5	6	3	4	15		4	10	42
	秋田	1	1					2	4	2	3	10	1	1	6	27
	山形	1	1				1	3	4		2	10	1	1	4	22
	福島	1	3					6	8	3	5	21	1	2	5	45
	小計	7	10			2	4	23	30	11	22	84	4	15	29	195
関東甲信越	茨城	1	2				1	4	7	1	9	15	1	2	4	39
	栃木	1	1					2	6	3	5	10	1	1	7	33
	群馬	1	3					4	4	3	6	12		5	5	35
	埼玉	2	7		1	1		11	10	2	6	29		11	16	74
	千葉	1	6		1		1	9	10	5	7	32		10	10	74
	東京都	2	13	2	2		1	20	19	10	27	15	3	25	8	107
	神奈川県	1	8		1			10	12	1	20	42	1	7	3	86
	新潟	1	2				1	4	4	1		17	2	2	7	33
	山梨	1	1					2	3	2	2	6	2		2	17
	長野	1	3				1	5	4	3		22	2	2	9	42
小計	12	46	2	5	1	5	71	79	31	82	200	12	65	71	540	
東海北陸	富山	1	1					2	3	1	6	5	1		4	16
	石川	1	2					3	4	2	1	9	1	2	4	23
	福井	1					1	2	3	1	4	10	1		1	20
	岐阜	1	1					3	4	1		15	7	5	2	34
	静岡	1	3		2		1	7	9	3	10	21		2	9	54
	愛知	2	6		1			9	11	4	3	39	4	1	17	79
	三重	1	2					3	4	3	3	11	3		4	25
小計	8	15		3		3	29	38	12	27	110	17	10	37	251	
近畿	滋賀	1	1					2	4	3	3	11		2	4	27
	京都	1	3			1		5	6	4	9	16	2		37	
	大阪	2	9		2			13	14	6	20	45	6	6	5	102
	兵庫	1	7		1	1	1	11	10	6	9	27	2	3	7	64
	奈良	1	1					2	4	2	4	7	2	2	4	25
	和歌山	1	1			1		3	5			12		1	7	25
小計	7	22		3	3	1	36	43	21	45	118	12	14	27	280	
中国四国	鳥取	1	1				1	3	2	1		6	1	2	3	15
	島根	1					1	2	2	1	2	6	1	3	3	18
	岡山	1	1				1	3	4	3	5	14	2	1	1	30
	広島	2	3				1	6	5	2	1	20	4	6	4	42
	山口	1					2	3	4	2	4	19	7	1	3	40
	徳島	1	1					2	3		1	5	2	2	3	16
	香川	1	1					2	3	1	3	7	1	2	2	19
	愛媛	1	1					2	4		1	9	1	3	9	27
	高知	1	1					2	3		2	6		1	5	17
	小計	10	9				6	25	30	10	19	92	19	21	33	224
九州	福岡	2	5		1			8	11	3	8	40	13	7	10	92
	佐賀	1						1	2	1	2	7	1	2	2	17
	長崎	1	2			1		4	5		8	17		2	2	32
	熊本	1	1					2	4	1		20	2		3	30
	大分	1	1					2	4	1	1	18	2	2	1	29
	宮崎	1	1				1	3	4	2	3	14	9		1	33
	鹿児島	1	1				2	4	5	4	4	20	1		5	39
	沖縄	1	1					2	4	3	2	9	2	3	7	30
小計	9	12		1	1	3	26	39	15	28	145	30	14	31	302	
全国合計	55	120	2	15	9	26	227	276	107	227	788	98	142	249	1,887	

1)平成30年12月31日現在。

2)「血液センター」はブロック血液センターを含む(埼玉県の施設数には、血液センターと異なる所在地の製造所も含めていること。なお、他の製造所は同一所在地の併設の施設に含めていること)。

3)「献血ルーム」の一部施設は、移動採血の拠点や供給業務を兼ねる。

4)「採血」の「その他」は移動採血の拠点施設。

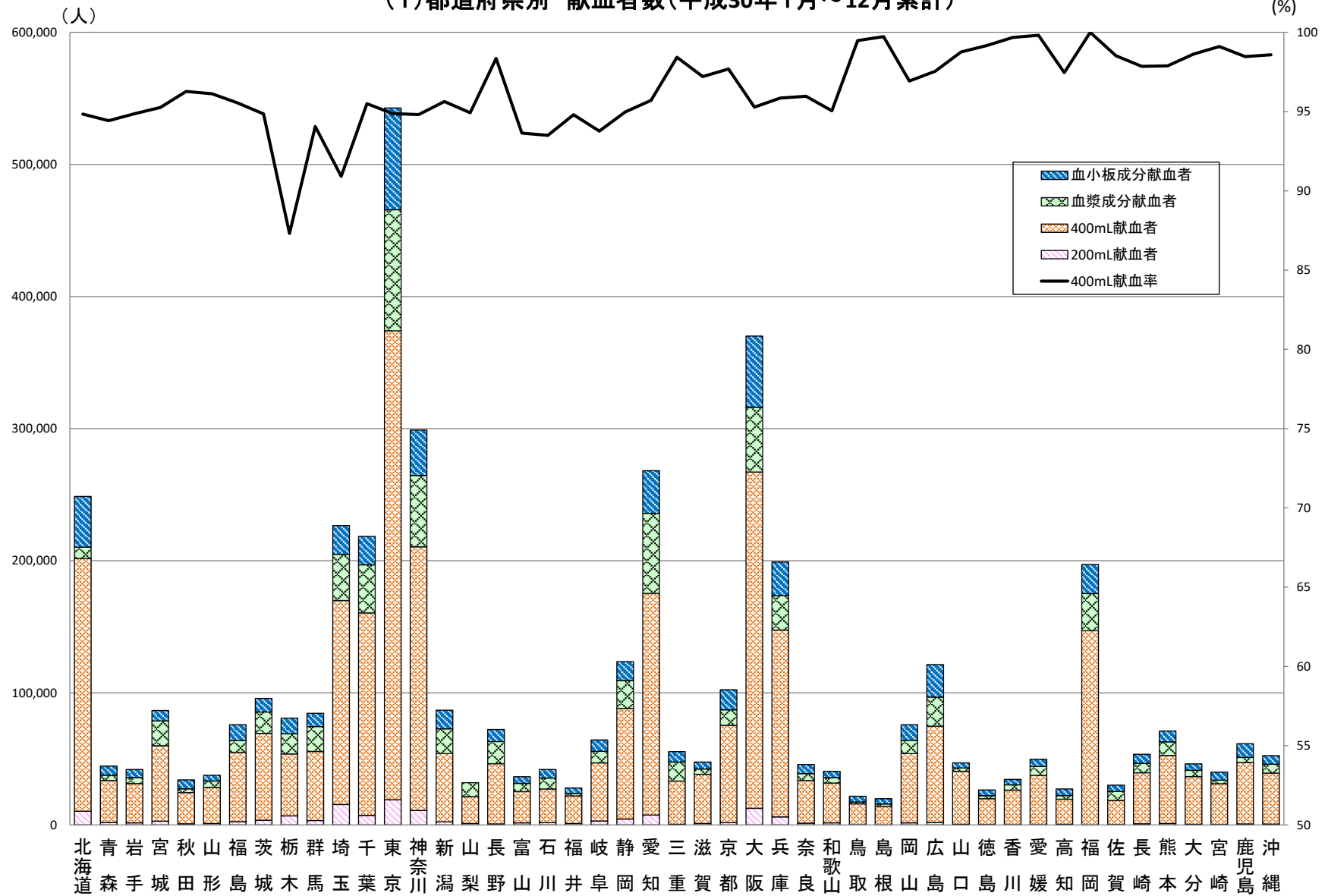
5)「採血と供給」の「出張所」は移動採血の拠点と供給業務を兼ねる施設。

6)車両の「その他」は、乗用車、原付バイク。

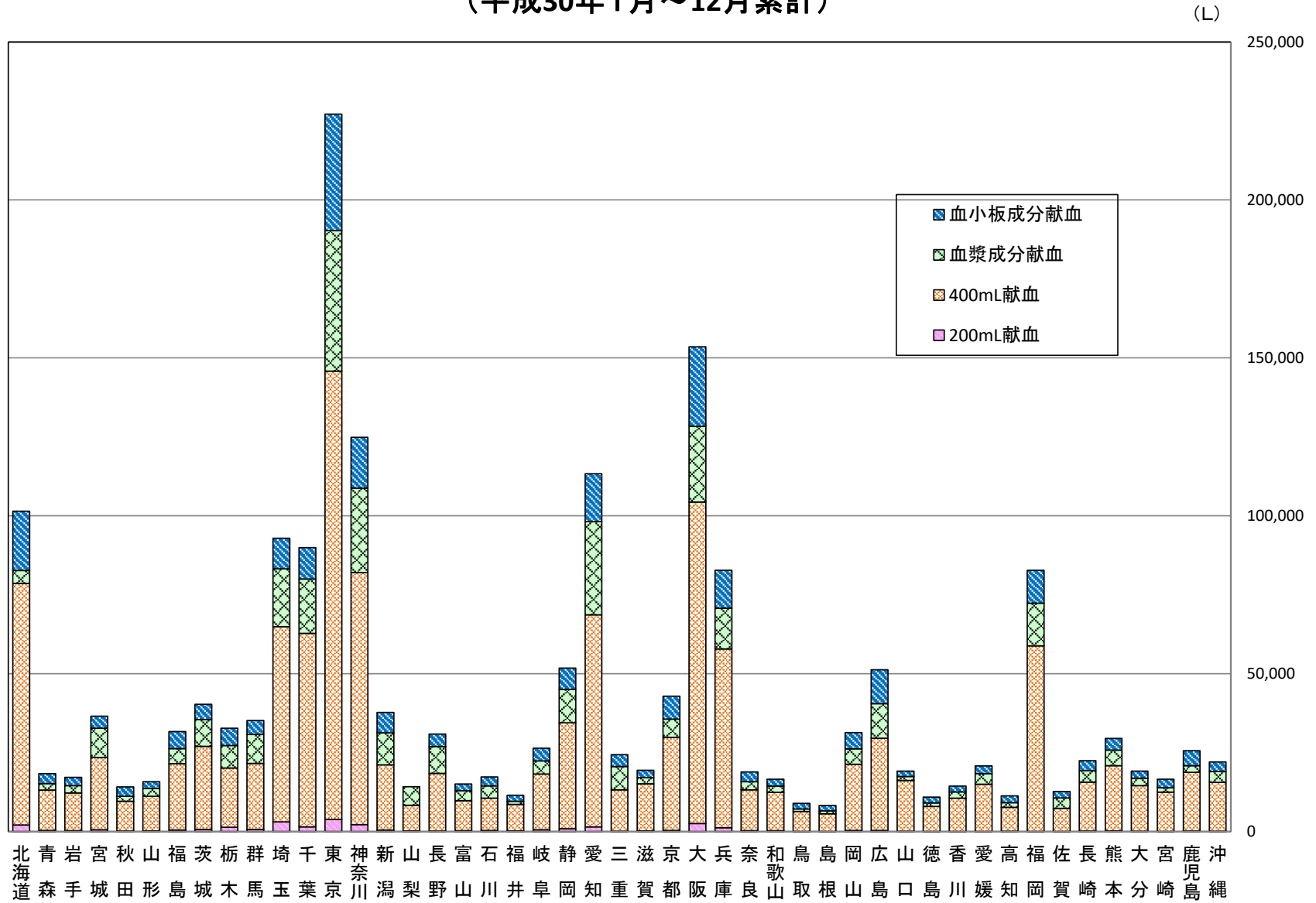
7)ブロック血液センター所有の車両は、所在地都道府県の台数に含める。

5 グラフ

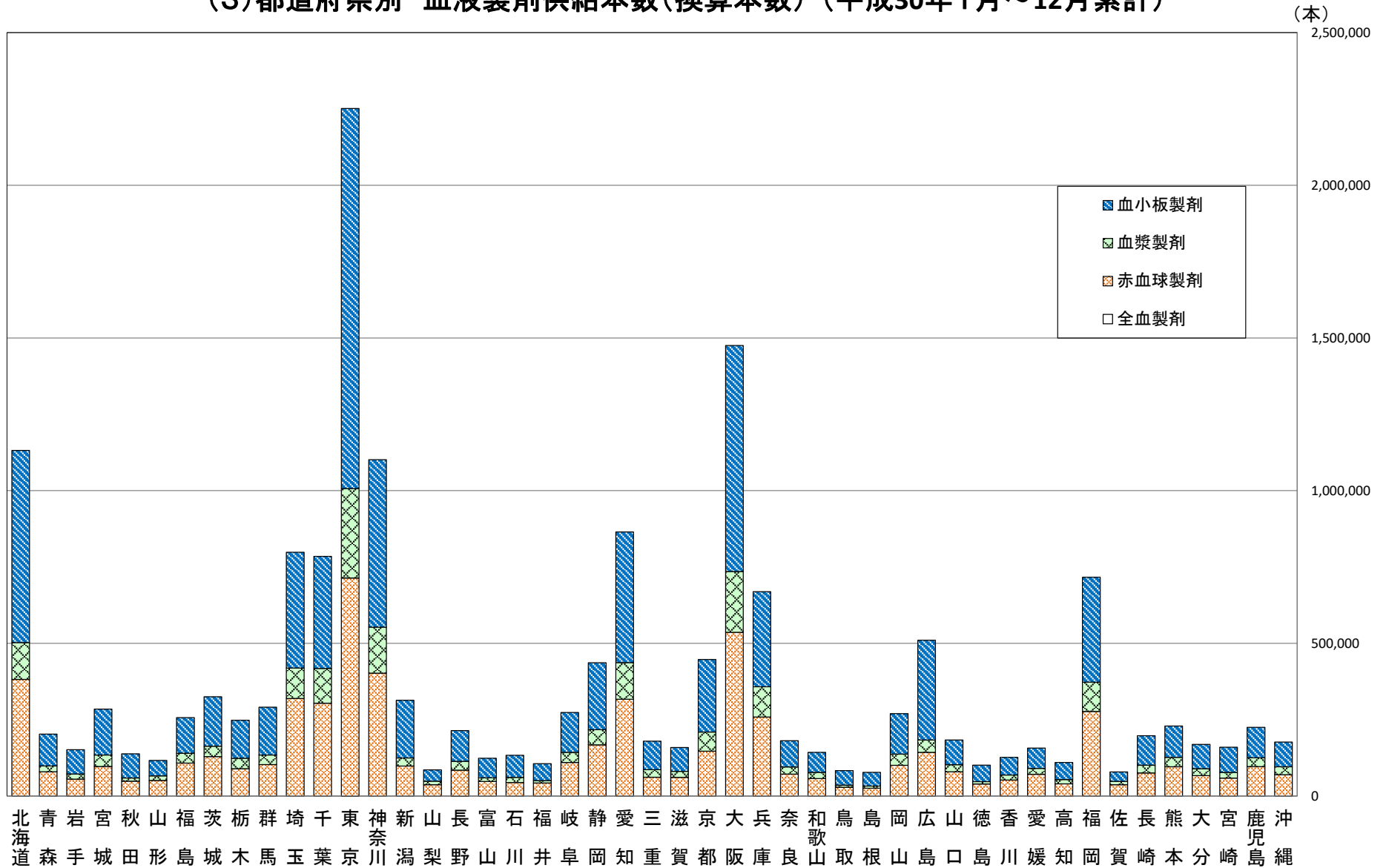
(1) 都道府県別 献血者数(平成30年1月~12月累計)



(2) 都道府県別 献血量(推計値)
(平成30年1月～12月累計)



(3) 都道府県別 血液製剤供給本数(換算本数) (平成30年1月~12月累計)



1) 全血製剤については、本数が少量であることからグラフに表れていないこと。
2) 単位換算は、FFP-LR120を1単位、FFP-LR240を2単位、FFP-LR480を4単位としていること。