

I. 献血状況

1. 献血協力者数

(1) 献血申込者数・献血者数・献血率…………… 2

(2) 献血方法別(全血・成分)献血申込者数…………… 3

2. 献血者数

(1) 献血方法別(全血・成分)献血者数…………… 4

(2) 献血方法別男女別献血者数…………… 5

(3) 受入施設別献血者数…………… 6

(4) 年代別・男女別献血者数(10～60代)…………… 7

(5) 年代別・男女別献血者数(年代合計・年代別構成比)…………… 9

(6) 年代別・男女別初回献血者数・初回献血者率(10～60代)…………… 10

(7) 職業別献血者数…………… 12

3. 献血量(推計値)

(1) 献血方法別(全血・成分)献血量…………… 13

(2) 受入施設別献血量…………… 14

II. 製造状況

1. 全血製剤・赤血球製剤

(1) 全血製剤・赤血球製剤の製造本数…………… 15

(2) 照射全血製剤・照射赤血球製剤の製造本数…………… 16

2. 血漿製剤

(1) 血漿製剤の製造本数…………… 17

3. 血小板製剤

(1) 血小板製剤の製造本数…………… 18

(2) 照射血小板製剤の製造本数…………… 19

(3) HLA血小板製剤の製造本数…………… 20

III. 供給状況(医療機関への純供給本数)

1. 供給本数(換算本数)

(1) 製剤別医療機関への純供給本数及び直配率…………… 21

(2) 製剤別他ブロックセンターとの払出・受入本数(換算本数)…………… 22

2. 供給本数(実本数)

(1) 全血製剤・赤血球製剤の供給本数…………… 23

(2) 照射全血製剤・照射赤血球製剤の供給本数及び返品本数…………… 24

(3) 血漿製剤の供給本数及び返品本数…………… 25

(4) 血小板製剤の供給本数『20・15・10・5・2・1単位』及び単位別構成比…………… 26

(5) 照射血小板製剤の供給本数及び照射率…………… 28

(6) HLA血小板製剤の供給本数及び返品本数…………… 29

IV. 検査状況

(1) 検査不合格数・不合格内訳…………… 30

V. 期限切れ状況等

(1) 全血製剤・赤血球製剤の期限切れ等本数…………… 31

(2) 血漿製剤の期限切れ等本数…………… 32

(3) 血小板製剤の期限切れ等本数…………… 33

グラフ: 献血者数の推移…………… 34

献血量の推移…………… 35

供給本数(合計換算本数)の推移…………… 36

製剤別供給本数(換算本数)の推移…………… 37

付 表: 献血者数・献血量・供給本数の月別実績(平成24年4月～平成27年3月)…………… 40

注: 記載の数値については、平成27年10月21日時点のものであること。

I-1. 献血協力者数

(1) 献血申込者数・献血者数・献血率

平成26年度04～03月累計

ブロック名	都道府県名	献血申込者数		献血者数					献血した人な数			管内総人口	人口千人当り献血量	献血申込率	献血率
		人	%	人	%	%	人	%	人	%	%				
		前年比		前年比	申込比	初回数者数	初回者率	前年比	申込比						
北海道	北海道	317,013	97.2	275,354	97.5	86.9	19,289	7.0	41,659	95.3	13.1	5,463,045	18.0	5.8	5.0
	小計	317,013	97.2	275,354	97.5	86.9	19,289	7.0	41,659	95.3	13.1	5,463,045	18.0	5.8	5.0
東北	青森	62,207	97.5	53,765	98.7	86.4	4,518	8.4	8,442	91.0	13.6	1,367,858	13.6	4.5	3.9
	岩手	56,475	91.5	48,208	92.1	85.4	3,577	7.4	8,267	88.0	14.6	1,311,367	12.5	4.3	3.7
	宮城	107,522	96.1	88,903	97.6	82.7	6,603	7.4	18,619	89.5	17.3	2,329,439	13.8	4.6	3.8
	秋田	53,740	89.5	46,092	89.6	85.8	2,718	5.9	7,648	88.4	14.2	1,070,226	14.7	5.0	4.3
	山形	46,443	83.9	39,861	82.7	85.8	2,763	6.9	6,582	91.7	14.2	1,151,318	12.7	4.0	3.5
	福島	98,467	93.8	84,749	93.0	86.1	6,084	7.2	13,718	99.0	13.9	1,976,096	15.2	5.0	4.3
	小計	424,854	92.8	361,578	93.0	85.1	26,263	7.3	63,276	91.5	14.9	9,206,304	13.9	4.6	3.9
関東甲信越	茨城	119,880	97.9	103,415	99.8	86.3	8,524	8.2	16,465	87.6	13.7	2,993,638	12.0	4.0	3.5
	栃木	94,293	96.7	81,308	95.8	86.2	7,589	9.3	12,985	103.0	13.8	2,010,272	13.8	4.7	4.0
	群馬	98,621	96.9	85,639	96.6	86.8	6,649	7.8	12,982	99.4	13.2	2,019,687	14.2	4.9	4.2
	埼玉	268,950	97.6	233,003	97.5	86.6	21,713	9.3	35,947	98.0	13.4	7,288,848	11.0	3.7	3.2
	千葉	274,122	93.8	231,418	95.1	84.4	16,624	7.2	42,704	87.6	15.6	6,247,860	13.0	4.4	3.7
	東京	675,564	96.4	564,188	97.2	83.5	42,101	7.5	111,376	92.7	16.5	13,202,037	15.1	5.1	4.3
	神奈川	348,731	98.7	296,828	98.6	85.1	20,745	7.0	51,903	99.2	14.9	9,100,606	11.9	3.8	3.3
	新潟	109,753	94.3	93,301	95.7	85.0	6,569	7.0	16,452	87.3	15.0	2,354,872	13.9	4.7	4.0
	長野	37,892	98.4	33,713	99.2	89.0	3,712	11.0	4,179	92.1	11.0	861,615	16.1	4.4	3.9
山梨	86,186	98.0	76,281	98.5	88.5	4,827	6.3	9,905	94.3	11.5	2,160,814	12.5	4.0	3.5	
	小計	2,113,992	96.7	1,799,094	97.2	85.1	139,053	7.7	314,898	93.6	14.9	48,240,249	13.2	4.4	3.7
東海北陸	富山	44,577	94.6	40,791	98.5	91.5	3,717	9.1	3,786	66.3	8.5	1,091,612	13.1	4.1	3.7
	石川	53,098	93.1	46,414	94.9	87.4	2,847	6.1	6,684	82.2	12.6	1,163,380	14.0	4.6	4.0
	福井	38,641	91.6	34,227	94.7	88.6	2,429	7.1	4,414	72.8	11.4	808,229	14.5	4.8	4.2
	岐阜	82,791	97.0	73,172	100.0	88.4	4,831	6.6	9,619	78.9	11.6	2,098,176	12.6	3.9	3.5
	静岡	147,254	95.8	129,705	96.6	88.1	9,498	7.3	17,549	90.3	11.9	3,803,481	12.2	3.9	3.4
	愛知	322,768	91.2	279,133	93.9	86.5	22,469	8.0	43,635	76.9	13.5	7,478,606	13.3	4.3	3.7
三重	61,563	92.2	55,415	93.7	90.0	3,570	6.4	6,148	80.7	10.0	1,868,860	11.0	3.3	3.0	
	小計	750,692	93.1	658,857	95.5	87.8	49,361	7.5	91,835	79.3	12.2	18,312,344	12.9	4.1	3.6
近畿	滋賀	53,488	97.2	46,069	97.4	86.1	3,918	8.5	7,419	96.1	13.9	1,421,779	11.6	3.8	3.2
	京都	127,147	95.1	108,106	96.7	85.0	8,608	8.0	19,041	87.0	15.0	2,585,904	15.5	4.9	4.2
	大阪	457,523	98.2	386,852	99.6	84.6	28,393	7.3	70,671	91.0	15.4	8,878,694	15.7	5.2	4.4
	兵庫	246,938	99.7	210,093	99.2	85.1	16,295	7.8	36,845	102.2	14.9	5,655,361	13.4	4.4	3.7
	奈良	58,068	96.4	50,333	96.8	86.7	3,966	7.9	7,735	94.0	13.3	1,403,034	12.8	4.1	3.6
	和歌山	52,053	96.5	43,744	97.1	84.0	3,641	8.3	8,309	93.4	16.0	1,012,236	15.6	5.1	4.3
	小計	995,217	97.9	845,197	98.7	84.9	64,821	7.7	150,020	93.5	15.1	20,957,008	14.6	4.7	4.0
中国	鳥取	26,632	96.7	23,158	98.4	87.0	1,720	7.4	3,474	86.5	13.0	587,067	14.0	4.5	3.9
	島根	27,272	95.2	23,936	95.2	87.8	2,035	8.5	3,336	95.4	12.2	711,364	11.7	3.8	3.4
	岡山	103,090	95.6	85,640	95.1	83.1	10,245	12.0	17,450	98.0	16.9	1,945,208	15.8	5.3	4.4
	広島	146,258	98.9	122,839	100.6	84.0	9,973	8.1	23,419	91.0	16.0	2,876,300	14.8	5.1	4.3
	山口	62,529	91.0	52,889	91.9	84.6	2,984	5.6	9,640	86.1	15.4	1,443,146	13.5	4.3	3.7
	徳島	33,774	91.0	28,583	90.4	84.6	1,949	6.8	5,191	94.0	15.4	782,342	13.3	4.3	3.7
	香川	43,972	96.3	37,908	98.0	86.2	2,882	7.6	6,064	86.8	13.8	1,010,028	13.8	4.4	3.8
	愛媛	60,018	98.2	51,918	98.9	86.5	4,065	7.8	8,100	93.9	13.5	1,436,527	13.4	4.2	3.6
	高知	35,725	91.1	30,983	92.2	86.7	2,340	7.6	4,742	84.4	13.3	754,275	14.7	4.7	4.1
	小計	539,270	95.7	457,854	96.4	84.9	38,193	8.3	81,416	91.5	15.1	11,546,257	14.2	4.7	4.0
九州	福岡	237,380	95.6	206,373	98.2	86.9	15,999	7.8	31,007	81.8	13.1	5,118,813	15.1	4.6	4.0
	佐賀	36,348	92.0	32,550	92.3	89.6	2,126	6.5	3,798	89.5	10.4	852,285	13.9	4.3	3.8
	長門	68,119	94.4	61,626	96.9	90.5	4,004	6.5	6,493	75.6	9.5	1,424,533	15.6	4.8	4.3
	熊本	84,252	92.4	76,381	95.3	90.7	5,198	6.8	7,871	71.3	9.3	1,825,686	15.5	4.6	4.2
	大分	53,317	90.3	47,526	94.2	89.1	3,611	7.6	5,791	67.2	10.9	1,197,854	14.4	4.5	4.0
	宮崎	49,850	91.3	44,884	94.6	90.0	3,177	7.1	4,966	69.4	10.0	1,142,486	14.2	4.4	3.9
	鹿児島	75,415	92.4	65,403	94.1	86.7	5,975	9.1	10,012	82.8	13.3	1,703,126	13.9	4.4	3.8
	沖縄	69,689	101.5	57,783	101.2	82.9	5,139	8.9	11,906	103.4	17.1	1,448,358	14.7	4.8	4.0
		小計	674,370	94.3	592,526	96.5	87.9	45,229	7.6	81,844	80.9	12.1	14,713,141	14.8	4.6
全国合計		5,815,408	95.8	4,990,460	96.8	85.8	382,209	7.7	824,948	90.1	13.4	128,438,348	13.9	4.5	3.9

1) 管内総人口は、『平成26年住民基本台帳人口要覧』[(財)国土地理協会・出版]に基づく平成26年1月1日現在のもの。

2) 「申込比」は献血申込者数に対する比率。

3) 「申込比」は端数処理しているため、合計が必ずしも100%にはならない。

4) 「人口千人当りの献血量」は23～24Pの献血量から血漿分画製剤用血漿量を除いた量で算出。

(3) 受入施設別献血者数

平成26年度04～03月累計

都道府県名	項目	血液センター				献血ルーム				献血バス				オープン採血			
		前年比		構成比		前年比		構成比		前年比		構成比		前年比		構成比	
		人	%	%	人	人	%	%	人	人	%	%	人	人	%	%	人
北海道		29,452	99.9	10.7	32.6	101,428	101.8	36.8	48.8	144,474	94.2	52.5	46.9	0	0.0	0.0	0.0
	小計	29,452	99.9	10.7	32.6	101,428	101.8	36.8	48.8	144,474	94.2	52.5	46.9	0	0.0	0.0	0.0
東北	青森	8,253	97.2	15.4	22.9	17,997	101.0	33.5	24.8	27,515	97.7	51.2	37.5	0	0.0	0.0	0.0
	岩手	0		0.0	0.0	17,976	97.5	37.3	49.4	30,007	89.2	62.2	36.3	225	91.5	0.5	112.5
	宮城	0		0.0	0.0	51,763	99.3	58.2	71.1	36,622	96.1	41.2	37.5	518	60.2	0.6	64.8
	秋田	6,611	87.0	14.3	21.5	17,878	87.2	38.8	28.6	21,603	92.7	46.9	33.0	0	0.0	0.0	0.0
	山形	0		0.0	0.0	14,897	84.8	37.4	41.0	24,964	81.5	62.6	38.7	0	0.0	0.0	0.0
	福島	17,995	93.5	21.2	28.9	12,669	88.0	14.9	35.0	54,085	94.0	63.8	38.6	0	0.0	0.0	0.0
	小計	32,859	93.0	9.1	25.5	133,180	94.6	36.8	42.0	194,796	92.1	53.9	37.2	743	67.1	0.2	74.3
関東甲信越	茨城	0		0.0	0.0	40,079	99.2	38.8	37.0	63,336	100.1	61.2	40.4	0	0.0	0.0	0.0
	栃木	15,803	97.9	19.4	43.7	17,215	95.5	21.2	47.4	45,333	98.0	55.8	39.5	2,957	66.3	3.6	45.5
	群馬	0		0.0	0.0	45,286	99.2	52.9	41.8	39,708	94.2	46.4	40.4	645	73.7	0.8	58.6
	埼玉	0		0.0	0.0	145,296	95.6	62.4	57.8	87,707	100.9	37.6	41.2	0	0.0	0.0	0.0
	千葉	0		0.0	0.0	143,137	95.9	61.9	67.7	79,851	93.9	34.5	40.2	8,430	92.8	3.6	59.8
	東京	0		0.0	0.0	398,722	97.8	70.7	79.8	105,541	93.4	18.7	43.2	59,925	99.7	10.6	66.4
	神奈川	0		0.0	0.0	196,397	98.7	66.2	69.7	96,669	97.6	32.6	40.1	3,762	120.8	1.3	53.0
	新潟	0		0.0	0.0	63,180	94.7	67.7	78.7	30,121	97.6	32.3	42.3	0	0.0	0.0	0.0
	山梨	0		0.0	0.0	14,956	99.7	44.4	41.4	18,757	98.9	55.6	38.4	0	0.0	0.0	0.0
	長野	0		0.0	0.0	36,765	99.7	48.2	41.7	39,238	97.5	51.4	41.1	278	96.5	0.4	55.6
	小計	15,803	97.9	0.9	43.7	1,101,033	97.4	61.2	64.7	606,261	96.9	33.7	40.9	75,997	97.5	4.2	63.6
東海北陸	富山	0		0.0	0.0	15,899	98.1	39.0	43.9	24,892	98.7	61.0	47.1	0	0.0	0.0	0.0
	石川	11,460	90.5	24.7	38.6	12,317	107.2	26.5	38.9	22,637	91.5	48.8	58.0	0	0.0	0.0	0.0
	福井	11,355	93.1	33.2	36.3	0		0.0	0.0	22,342	95.5	65.3	52.7	530	95.3	1.5	132.5
	岐阜	15,275	97.0	20.9	48.8	18,222	98.8	24.9	29.2	39,675	101.9	54.2	39.6	0	0.0	0.0	0.0
	静岡	3,869	98.9	3.0	26.9	52,663	94.4	40.6	48.4	73,173	98.1	56.4	41.8	0	0.0	0.0	0.0
	愛知	18,182	94.9	6.5	31.0	152,921	91.4	54.8	64.4	100,483	97.0	36.0	46.6	7,547	105.7	2.7	70.5
三重	7,852	104.9	14.2	25.4	19,645	90.3	35.5	31.9	27,918	93.3	50.4	38.7	0	0.0	0.0	0.0	
	小計	67,993	95.5	10.3	34.6	271,667	93.4	41.2	50.5	311,120	97.1	47.2	44.6	8,077	104.9	1.2	72.8
近畿	滋賀	2,147		4.7	28.3	14,884	82.0	32.3	37.1	28,900	99.5	62.7	43.2	138	162.4	0.3	69.0
	京都	0		0.0	0.0	56,301	95.8	52.1	52.4	50,802	96.0	47.0	43.6	1,003	615.3	0.9	45.6
	大阪	15,326	100.8	4.0	44.2	218,471	100.8	56.5	66.5	141,794	98.0	36.7	39.3	11,261	97.2	2.9	50.0
	兵庫	0		0.0	0.0	127,166	98.3	60.5	52.8	81,911	100.6	39.0	49.8	1,016	104.2	0.5	78.2
	奈良	7,304	98.7	14.5	34.9	14,137	91.3	28.1	39.1	28,892	99.3	57.4	42.6	0	0.0	0.0	0.0
	和歌山	0		0.0	0.0	11,784	96.9	26.9	37.6	31,960	97.2	73.1	41.9	0	0.0	0.0	0.0
	小計	24,777	109.6	2.9	39.2	442,743	98.2	52.4	56.5	364,259	98.4	43.1	42.7	13,418	104.8	1.6	51.2
中国	鳥取	4,132	83.7	17.8	16.8	7,349	111.8	31.7	34.3	11,677	97.2	50.4	42.3	0	0.0	0.0	0.0
	島根	7,946	106.7	33.2	26.1	455	24.6	1.9	12.0	15,535	98.0	64.9	52.0	0	0.0	0.0	0.0
	岡山	12,515	86.4	14.6	42.4	20,754	89.9	24.2	57.5	51,529	99.8	60.2	59.8	842	99.5	1.0	105.3
	広島	0		0.0	0.0	60,712	110.5	49.4	67.2	61,442	92.6	50.0	55.3	685	82.3	0.6	44.2
	山口	7,536	93.1	14.2	24.6	8,554	90.7	16.2	24.0	36,324	92.1	68.7	46.6	475	85.4	0.9	67.9
	山陰	3,669	90.9	12.8	18.4	10,545	88.9	36.9	30.7	14,369	91.5	50.3	42.3	0	0.0	0.0	0.0
	香川	0		0.0	0.0	18,391	96.9	48.5	51.4	19,517	99.1	51.5	53.9	0	0.0	0.0	0.0
	愛媛	0		0.0	0.0	22,778	108.8	43.9	63.3	28,628	92.6	55.1	54.0	512	75.7	1.0	85.3
	高知	0		0.0	0.0	12,490	86.8	40.3	36.0	18,493	96.3	59.7	40.4	0	0.0	0.0	0.0
	小計	35,798	91.8	7.8	26.5	162,028	100.0	35.4	49.4	257,514	95.1	56.2	51.3	2,514	86.4	0.5	68.9
九州	福岡	8,867	70.0	4.3	42.0	88,891	100.3	43.1	58.2	103,165	99.2	50.0	57.6	5,450	109.6	2.6	67.3
	佐賀	17,373	90.5	53.4	48.3	0		0.0	0.0	15,177	94.5	46.6	51.1	0	0.0	0.0	0.0
	長崎	4,290	103.5	7.0	17.5	22,891	100.2	37.1	36.6	34,391	94.1	55.8	44.2	54	83.1	0.1	27.0
	熊本	17,564	95.0	23.0	58.9	20,075	91.9	26.3	64.3	38,742	97.4	50.7	48.5	0	0.0	0.0	0.0
	大分	0		0.0	0.0	21,321	89.7	44.9	58.6	26,161	98.0	55.0	45.6	44	0.1	0.1	44.0
	宮崎	0		0.0	0.0	15,791	84.0	35.2	43.7	29,093	101.5	64.8	43.9	0	0.0	0.0	0.0
	鹿児島	10,167	88.7	15.5	34.3	14,061	87.3	21.5	38.8	41,175	98.2	63.0	45.7	0	0.0	0.0	0.0
	沖縄	0		0.0	0.0	21,589	96.9	37.4	60.1	34,082	103.8	59.0	46.1	2,112	104.8	3.7	57.1
	小計	58,261	88.3	9.8	41.3	204,619	95.5	34.5	52.3	321,986	98.6	54.3	49.2	7,660	108.6	1.3	63.3
全国合計		264,943	94.7	5.3	33.5	2,416,698	97.1	48.4	56.6	2,200,410	96.6	44.1	43.8	108,409	99.0	2.2	62.5

1)「構成比」は献血者数に対する比率。

2) 受入施設の「オープン採血」は会社・町会等の施設内で受入れた人数。

(5)年代別・男女別献血者数(年代合計・年代別構成比)

平成26年度04～03月累計

ブ ロ ッ ク 名	項 目	年 代 合 計									年 代 別 構 成 比					
		合 計			男 性			女 性			16 19 歳	20 29 歳	30 39 歳	40 49 歳	50 59 歳	60 69 歳
		人	前 年 比	献 血 率	人	前 年 比	構 成 比	人	前 年 比	構 成 比						
北海道	北海道	275,354	97.5	7.3	185,067	100.6	67.2	90,287	91.7	32.8	6.2	16.6	19.1	25.9	21.6	10.6
	小 計	275,354	97.5	7.3	185,067	100.6	67.2	90,287	91.7	32.8	6.2	16.6	19.1	25.9	21.6	10.6
東 北	青森	53,765	98.7	5.8	36,296	102.6	67.5	17,469	91.4	32.5	6.8	16.4	20.7	27.6	21.2	7.3
	岩手	48,208	92.1	5.6	32,238	98.7	66.9	15,970	81.3	33.1	7.4	17.8	20.3	24.6	21.7	8.2
	宮城	88,903	97.6	5.5	59,956	99.3	67.4	28,947	94.3	32.6	7.0	20.8	21.1	27.0	18.5	5.5
	秋田	46,092	89.6	6.6	31,291	95.3	67.9	14,801	79.6	32.1	6.1	20.0	23.4	26.0	18.6	5.8
	山形	39,861	82.7	5.3	28,606	92.0	71.8	11,255	65.8	28.2	6.7	18.0	21.9	26.1	21.3	6.1
	福島	84,749	93.0	6.4	62,592	98.2	73.9	22,157	80.8	26.1	4.7	15.7	20.7	27.9	23.1	7.9
	小 計	361,578	93.0	5.8	250,979	98.0	69.4	110,599	83.4	30.6	6.3	18.1	21.2	26.8	20.7	6.8
関 東 甲 信 越	茨城	103,415	99.8	5.0	69,881	101.2	67.6	33,534	96.9	32.4	7.1	14.8	19.0	28.1	21.6	9.5
	栃木	81,308	95.8	5.8	53,843	98.1	66.2	27,465	91.5	33.8	11.1	16.1	21.3	27.6	17.9	6.1
	群馬	85,639	96.6	6.2	57,948	99.0	67.7	27,691	91.9	32.3	9.1	15.5	20.2	29.7	19.3	6.2
	埼玉	233,003	97.5	4.5	153,528	98.4	65.9	79,475	95.9	34.1	8.0	17.0	19.3	29.2	19.0	7.6
	千葉	231,418	95.1	5.2	147,721	96.7	63.8	83,697	92.3	36.2	7.7	17.4	19.2	28.9	19.0	7.9
	東京	564,188	97.2	5.9	377,223	98.1	66.9	186,965	95.4	33.1	5.3	22.5	21.8	27.7	17.4	5.3
	神奈川	296,828	98.6	4.6	218,036	99.1	73.5	78,792	97.1	26.5	4.6	15.0	19.2	32.0	21.4	7.8
	新潟	93,301	95.7	5.9	62,046	95.8	66.5	31,255	95.4	33.5	6.1	19.2	21.0	27.0	20.3	6.4
	山梨	33,713	99.2	5.8	22,830	101.6	67.7	10,883	94.6	32.3	11.6	14.8	18.4	28.0	20.2	7.1
	長野	76,281	98.5	5.4	52,449	99.6	68.8	23,832	96.4	31.2	4.1	15.6	20.3	30.8	21.7	7.6
小 計	1,799,094	97.2	5.3	1,215,505	98.4	67.6	583,589	95.0	32.4	6.5	18.2	20.3	29.0	19.2	6.8	
東 海 北 陸	富山	40,791	98.5	5.6	28,885	96.1	70.8	11,906	104.8	29.2	5.7	16.8	21.6	30.1	19.3	6.6
	石川	46,414	94.9	5.9	33,477	95.3	72.1	12,937	93.9	27.9	4.4	17.3	20.4	30.3	20.3	7.3
	福井	34,227	94.7	6.3	23,995	94.6	70.1	10,232	94.9	29.9	4.3	15.0	19.6	29.2	23.4	8.5
	岐阜	73,172	100.0	5.1	50,891	102.3	69.5	22,281	95.2	30.5	4.6	13.4	19.7	30.2	22.4	9.6
	静岡	129,705	96.6	5.0	98,203	97.5	75.7	31,502	93.8	24.3	5.5	14.2	21.1	30.9	21.0	7.4
	愛知	279,133	93.9	5.3	206,279	96.7	73.9	72,854	86.8	26.1	4.7	18.7	21.4	29.7	19.1	6.4
	三重	55,415	93.7	4.4	44,385	94.6	80.1	11,030	90.3	19.9	2.2	13.0	21.1	33.9	23.1	6.7
	小 計	658,857	95.5	5.2	486,115	97.0	73.8	172,742	91.4	26.2	4.6	16.3	21.0	30.4	20.5	7.2
近 畿	滋賀	46,069	97.4	4.7	33,992	97.5	73.8	12,077	97.1	26.2	5.0	16.3	19.9	29.1	20.9	8.9
	京都	108,106	96.7	6.1	78,181	98.0	72.3	29,925	93.3	27.7	4.3	18.8	18.2	27.5	21.0	10.2
	大阪	386,852	99.6	6.2	266,677	100.4	68.9	120,175	97.9	31.1	4.1	16.8	18.8	30.6	20.6	9.1
	兵庫	210,093	99.2	5.4	147,932	99.7	70.4	62,161	98.1	29.6	4.7	16.2	19.8	29.4	20.7	9.3
	奈良	50,333	96.8	5.2	36,014	99.2	71.6	14,319	91.4	28.4	4.0	15.8	19.3	29.2	22.1	9.6
	和歌山	43,744	97.1	6.5	30,599	97.5	70.0	13,145	96.3	30.0	5.3	13.9	18.7	29.6	22.4	10.1
小 計	845,197	98.7	5.8	593,395	99.5	70.2	251,802	96.9	29.8	4.4	16.7	19.0	29.7	20.9	9.3	
中 四 国	鳥取	23,158	98.4	6.0	17,755	99.6	76.7	5,403	94.9	23.3	3.4	17.5	24.2	28.5	20.7	5.7
	島根	23,936	95.2	5.2	18,859	96.0	78.8	5,077	92.3	21.2	3.6	15.4	21.3	29.3	23.1	7.2
	岡山	85,640	95.1	6.6	63,412	98.6	74.0	22,228	86.4	26.0	6.3	18.2	20.2	28.1	19.5	7.7
	広島	122,839	100.6	6.3	90,894	102.0	74.0	31,945	96.9	26.0	4.3	16.8	20.1	30.7	20.5	7.6
	山口	52,889	91.9	5.6	42,173	93.4	79.7	10,716	86.7	20.3	3.7	14.0	19.7	29.2	23.2	10.0
	徳島	28,583	90.4	5.5	21,876	92.4	76.5	6,707	84.6	23.5	3.8	15.7	22.3	28.5	21.3	8.3
	香川	37,908	98.0	5.6	30,346	99.7	80.1	7,562	91.8	19.9	4.8	15.9	21.1	29.4	20.3	8.4
	愛媛	51,918	98.9	5.4	38,665	98.3	74.5	13,253	100.6	25.5	5.1	15.7	21.3	28.2	21.3	8.3
	高知	30,983	92.2	6.3	21,397	93.7	69.1	9,586	89.1	30.9	5.6	17.6	21.1	26.5	21.2	8.0
	小 計	457,854	96.4	6.0	345,377	98.0	75.4	112,477	91.9	24.6	4.7	16.5	20.8	29.1	20.9	8.0
九 州	福岡	206,373	98.2	5.8	148,150	99.2	71.8	58,223	95.5	28.2	5.2	17.1	20.9	28.0	19.7	9.1
	佐賀	32,550	92.3	5.7	24,154	94.3	74.2	8,396	87.1	25.8	4.0	15.4	22.4	27.7	22.1	8.4
	長崎	61,626	96.9	6.5	47,722	96.7	77.4	13,904	97.6	22.6	4.8	16.8	21.3	28.0	21.2	7.9
	熊本	76,381	95.3	6.3	56,571	95.8	74.1	19,810	94.1	25.9	5.8	15.6	20.2	27.2	22.4	8.9
	大分	47,526	94.2	6.0	35,110	96.0	73.9	12,416	89.5	26.1	5.1	15.1	22.2	29.3	20.9	7.5
	宮崎	44,884	94.6	6.0	34,247	96.1	76.3	10,637	90.1	23.7	4.8	15.5	21.1	27.2	22.6	8.8
	鹿児島	65,403	94.1	5.9	48,772	94.9	74.6	16,631	91.8	25.4	5.1	16.3	22.0	27.3	21.4	7.9
	沖縄	57,783	101.2	5.8	46,406	102.4	80.3	11,377	96.6	19.7	6.1	18.1	26.2	28.3	17.2	4.1
小 計	592,526	96.5	6.0	441,132	97.5	74.4	151,394	93.8	25.6	5.2	16.5	21.7	27.9	20.6	8.1	
全国合計	4,990,460	96.8	5.6	3,517,570	98.3	70.5	1,472,890	93.3	29.5	5.5	17.2	20.4	28.8	20.2	7.8	

1) 合計欄の「献血率」は、15～69歳の人口より算出。

2) 「構成比」は献血者数に対する比率。

3) 「構成比」、「年代別構成比」は端数処理しているため、合計が必ずしも100%にはならない。

(6)年代別・男女別初回献血者数・初回献血者率(10~30代)

平成26年度04~03月累計

プロック名	都道府県名	16~19歳						20~29歳						30~39歳						
		合計		男		女		合計		男		女		合計		男		女		
		人	初回者率%	人	初回者率%	人	初回者率%	人	初回者率%	人	初回者率%	人	初回者率%	人	初回者率%	人	初回者率%	人	初回者率%	
北海道	北海道	8,019	47.0	4,781	51.2	3,238	42.0	6,423	14.1	4,211	15.4	2,212	12.1	2,339	4.4	1,530	4.3	809	4.7	
	小計	8,019	47.0	4,781	51.2	3,238	42.0	6,423	14.1	4,211	15.4	2,212	12.1	2,339	4.4	1,530	4.3	809	4.7	
東北	青森	1,877	51.2	997	53.3	880	49.1	1,340	15.2	877	16.5	463	13.1	542	4.9	344	4.6	198	5.4	
	岩手	1,715	48.1	942	51.6	773	44.5	1,052	12.3	720	14.2	332	9.5	429	4.4	291	4.4	138	4.3	
	宮城	2,772	44.6	1,441	48.4	1,331	41.1	2,184	11.8	1,434	13.7	750	9.3	835	4.5	594	4.7	241	4.0	
	秋田	1,202	42.7	669	44.3	533	40.9	871	9.5	620	11.0	251	7.0	397	3.7	286	3.9	111	3.2	
	山形	1,029	38.7	696	43.9	333	30.9	925	12.9	653	14.8	272	9.8	442	5.1	335	5.1	107	4.9	
	福島	1,981	49.4	1,296	50.6	685	47.3	2,111	15.9	1,560	16.8	551	13.8	961	5.5	718	5.5	243	5.5	
		小計	10,576	46.1	6,041	49.0	4,535	42.8	8,483	12.9	5,864	14.6	2,619	10.3	3,606	4.7	2,568	4.8	1,038	4.5
関東甲信越	茨城	3,940	53.7	2,012	56.4	1,928	51.2	2,346	15.4	1,488	16.1	858	14.2	1,089	5.6	708	5.2	381	6.3	
	栃木	4,412	49.1	2,372	54.5	2,040	44.0	1,623	12.4	1,046	13.9	577	10.4	831	4.8	567	4.8	264	4.8	
	群馬	3,732	47.8	1,956	51.7	1,776	44.2	1,662	12.5	1,056	14.3	606	10.3	607	3.5	390	3.2	217	4.1	
	埼玉	9,185	49.4	5,039	54.0	4,146	44.8	5,704	14.4	3,575	16.2	2,129	12.2	2,546	5.7	1,600	5.2	946	6.5	
	千葉	7,572	42.7	4,123	46.2	3,449	39.1	5,097	12.7	3,162	14.3	1,935	10.7	1,938	4.4	1,225	4.3	713	4.5	
	東京	13,476	44.9	7,202	48.1	6,274	41.7	16,819	13.2	10,259	14.9	6,560	11.3	5,917	4.8	3,998	4.8	1,919	4.8	
	神奈川	7,269	53.2	4,531	55.9	2,738	49.3	7,596	17.1	4,917	17.5	2,679	16.4	2,735	4.8	1,933	4.6	802	5.3	
	新潟	2,616	45.7	1,360	51.0	1,256	41.1	2,106	11.8	1,255	12.6	851	10.8	793	4.0	491	3.7	302	4.9	
	山梨	2,526	64.9	1,427	65.9	1,099	63.5	710	14.3	463	15.4	247	12.6	237	3.8	165	3.9	72	3.7	
	長野	1,483	47.5	759	48.7	724	46.3	1,833	15.4	1,143	16.3	690	14.1	806	5.2	520	4.8	286	6.2	
	小計	56,211	48.1	30,781	51.8	25,430	44.3	45,496	13.9	28,364	15.3	17,132	12.0	17,499	4.8	11,597	4.6	5,902	5.2	
東海北陸	富山	1,414	60.7	779	61.8	635	59.4	1,292	18.9	836	20.3	456	16.7	403	4.6	255	4.0	148	6.0	
	石川	1,015	49.9	660	51.5	355	47.1	1,153	14.4	764	14.7	389	13.8	363	3.8	233	3.5	130	4.8	
	福井	887	60.7	537	59.9	350	61.9	928	18.0	599	18.5	329	17.3	304	4.5	207	4.3	97	5.1	
	岐阜	1,705	50.5	848	52.8	857	48.4	1,561	15.9	1,028	17.7	533	13.3	770	5.3	524	5.1	246	5.9	
	静岡	4,102	58.0	2,531	57.3	1,571	59.1	2,851	15.4	2,001	15.4	850	15.5	1,280	4.7	953	4.5	327	5.1	
	愛知	6,236	47.7	4,210	51.3	2,026	41.5	7,626	14.6	5,277	16.0	2,349	12.3	3,139	5.3	2,318	5.1	821	5.7	
	三重	714	59.8	558	62.9	156	50.8	1,331	18.4	1,034	19.0	297	16.8	617	5.3	487	5.2	130	5.6	
	小計	16,073	52.6	10,123	54.6	5,950	49.6	16,742	15.6	11,539	16.5	5,203	13.7	6,876	5.0	4,977	4.8	1,899	5.5	
近畿	滋賀	1,487	64.9	1,058	65.6	429	63.4	1,495	20.0	1,085	20.3	410	19.1	494	5.4	346	5.1	148	6.2	
	京都	2,514	54.3	1,819	56.5	695	49.2	3,294	16.2	2,289	17.0	1,005	14.5	1,047	5.3	753	5.3	294	5.4	
	大阪	8,338	52.4	4,673	54.0	3,665	50.5	10,600	16.3	6,318	17.1	4,282	15.3	3,922	5.4	2,603	5.2	1,319	5.7	
	兵庫	5,155	52.6	3,098	54.8	2,057	49.6	5,600	16.4	3,590	16.6	2,010	16.1	2,254	5.4	1,541	5.2	713	6.1	
	奈良	1,006	50.0	634	52.9	372	45.7	1,395	17.5	917	18.1	478	16.6	539	5.6	382	5.4	157	6.1	
	和歌山	1,390	59.6	756	59.5	634	59.6	1,194	19.6	771	20.1	423	18.8	518	6.3	368	6.3	150	6.4	
	小計	19,890	53.8	12,038	55.7	7,852	51.1	23,578	16.7	14,970	17.4	8,608	15.8	8,774	5.5	5,993	5.3	2,781	5.9	
中国	鳥取	455	58.6	300	57.6	155	60.5	748	18.4	571	19.2	177	16.2	325	5.8	256	5.9	69	5.5	
	島根	530	61.0	413	60.9	117	61.3	696	18.8	565	20.2	131	14.6	302	5.9	245	6.1	57	5.3	
	岡山	3,342	61.8	2,302	66.3	1,040	53.7	3,481	22.3	2,538	23.6	943	19.5	1,319	7.6	1,054	7.9	265	6.7	
	広島	2,971	56.1	1,971	58.3	1,000	52.2	3,374	16.4	2,397	17.4	977	14.3	1,361	5.5	1,061	5.6	300	5.2	
	山口	1,102	55.6	733	55.1	369	56.7	1,219	16.4	902	16.0	317	17.7	356	3.4	278	3.3	78	4.0	
	徳島	701	64.7	558	68.6	143	53.0	743	16.6	547	17.4	196	14.8	295	4.6	226	4.5	69	4.9	
	香川	1,138	62.0	893	63.1	245	58.2	1,023	17.0	824	17.3	199	15.8	358	4.5	289	4.5	69	4.3	
	愛媛	1,615	61.3	1,176	61.1	439	61.7	1,479	18.1	1,070	19.2	409	15.8	492	4.4	371	4.4	121	4.5	
	高知	864	50.0	568	52.0	296	46.7	812	14.9	584	16.5	228	11.9	356	5.4	265	5.8	91	4.5	
		小計	12,718	58.8	8,914	60.9	3,804	54.5	13,575	18.0	9,998	18.9	3,577	15.9	5,164	5.4	4,045	5.5	1,119	5.1
	九州	福岡	6,572	61.2	4,958	60.6	1,614	63.0	5,726	16.2	3,954	16.7	1,772	15.3	2,129	4.9	1,513	4.8	616	5.2
佐賀		761	57.9	517	63.7	244	48.5	778	15.5	484	15.0	294	16.5	298	4.1	215	4.0	83	4.2	
長崎		1,764	60.1	1,384	62.1	380	53.9	1,383	13.4	933	12.5	450	15.6	464	3.5	316	3.1	148	5.0	
熊本		2,627	59.2	1,863	61.1	764	55.0	1,726	14.5	1,136	14.5	590	14.6	507	3.3	370	3.2	137	3.4	
大分		1,369	56.9	783	57.2	586	56.6	1,150	16.0	695	14.6	455	18.8	488	4.6	321	4.1	167	6.0	
宮崎		1,164	54.2	750	55.5	414	52.1	1,159	16.7	870	17.4	289	14.9	460	4.9	364	5.0	96	4.3	
鹿児島		2,017	60.5	1,201	59.3	816	62.3	1,841	17.3	1,184	17.1	657	17.6	811	5.6	575	5.3	236	6.5	
沖縄		2,222	63.5	1,748	64.5	474	59.8	1,565	14.9	1,197	14.8	368	15.6	803	5.3	567	4.8	236	7.2	
		小計	18,496	60.0	13,204	60.8	5,292	58.2	15,328	15.7	10,453	15.6	4,875	15.9	5,960	4.6	4,241	4.4	1,719	5.3
全国合計		141,983	51.3	85,882	54.5	56,101	47.1	129,625	15.1	85,399	16.1	44,226	13.3	50,218	4.9	34,951	4.8	15,267	5.3	

1)「初回者率」は年代別献血者数に対する比率。

(6)年代別・男女別初回献血者数・初回献血者率(40~60代)

平成26年度04~03月累計

都道府県名	項目	40~49歳						50~59歳						60~69歳					
		合計		男性		女性		合計		男性		女性		合計		男性		女性	
		人	%	人	%	人	%	人	%	人	%	人	%	人	%	人	%	人	%
北海道	北海道	1,579	2.2	997	2.0	582	2.8	741	1.2	349	0.8	392	2.2	188	0.6	89	0.4	99	1.1
	小計	1,579	2.2	997	2.0	582	2.8	741	1.2	349	0.8	392	2.2	188	0.6	89	0.4	99	1.1
東北	青森	421	2.8	255	2.4	166	3.9	275	2.4	135	1.7	140	4.3	63	1.6	39	1.3	24	2.4
	岩手	251	2.1	178	2.1	73	2.1	108	1.0	45	0.6	63	2.1	22	0.6	9	0.3	13	1.2
	宮城	520	2.2	328	1.8	192	3.1	247	1.5	140	1.1	107	2.6	45	0.9	30	0.8	15	1.2
	秋田	154	1.3	102	1.2	52	1.6	82	1.0	31	0.5	51	2.0	12	0.4	3	0.1	9	1.4
	山形	236	2.3	174	2.2	62	2.4	108	1.3	56	0.9	52	2.4	23	1.0	13	0.7	10	2.0
	福島	635	2.7	461	2.6	174	3.1	330	1.7	161	1.1	169	3.4	66	1.0	33	0.7	33	1.9
	小計	2,217	2.3	1,498	2.1	719	2.8	1,150	1.5	568	1.0	582	2.9	231	0.9	127	0.7	104	1.7
関東甲信越	茨城	723	2.5	456	2.2	267	3.3	332	1.5	154	1.0	178	2.7	94	1.0	34	0.5	60	2.0
	栃木	450	2.0	277	1.7	173	2.8	229	1.6	110	1.1	119	2.9	44	0.9	26	0.8	18	1.2
	群馬	423	1.7	248	1.3	175	2.6	179	1.1	70	0.6	109	2.5	46	0.9	17	0.4	29	2.0
	埼玉	2,593	3.8	1,438	3.0	1,155	5.9	1,373	3.1	652	2.1	721	5.5	312	1.8	160	1.3	152	2.7
	千葉	1,345	2.0	777	1.7	568	2.7	535	1.2	230	0.8	305	2.2	137	0.8	53	0.4	84	1.3
	東京	4,039	2.6	2,592	2.3	1,447	3.5	1,592	1.6	888	1.2	704	2.9	258	0.9	124	0.6	134	1.6
	神奈川	2,176	2.3	1,447	2.0	729	3.4	806	1.3	418	0.9	388	2.7	163	0.7	81	0.5	82	1.5
	新潟	622	2.5	358	2.0	264	3.8	358	1.9	162	1.2	196	3.6	74	1.2	45	1.0	29	1.8
	山梨	142	1.5	86	1.3	56	2.2	75	1.1	34	0.7	41	2.2	22	0.9	10	0.6	12	1.6
	長野	436	1.9	248	1.5	188	2.9	225	1.4	97	0.8	128	2.7	44	0.8	15	0.4	29	1.8
小計	12,949	2.5	7,927	2.1	5,022	3.6	5,704	1.7	2,815	1.1	2,889	3.1	1,194	1.0	565	0.6	629	1.8	
東海北陸	富山	366	3.0	234	2.5	132	4.3	199	2.5	90	1.5	109	5.6	43	1.6	21	1.0	22	3.8
	石川	214	1.5	134	1.3	80	2.3	86	0.9	40	0.6	46	2.0	16	0.5	9	0.3	7	0.9
	福井	216	2.2	139	2.0	77	2.6	81	1.0	38	0.6	43	2.0	13	0.4	3	0.1	10	1.3
	岐阜	523	2.4	331	2.0	192	3.2	226	1.4	97	0.8	129	3.0	46	0.7	21	0.4	25	1.2
	静岡	875	2.2	585	1.9	290	3.2	327	1.2	163	0.8	164	2.8	63	0.7	29	0.4	34	1.7
	愛知	3,286	4.0	2,182	3.4	1,104	6.0	1,796	3.4	1,079	2.6	717	6.1	386	2.2	224	1.7	162	3.7
	三重	551	2.9	401	2.6	150	4.4	289	2.3	185	1.8	104	4.1	68	1.8	48	1.6	20	3.0
小計	6,031	3.0	4,006	2.6	2,025	4.4	3,004	2.2	1,692	1.6	1,312	4.2	635	1.3	355	1.0	280	2.5	
近畿	滋賀	311	2.3	206	2.1	105	3.1	111	1.2	46	0.6	65	2.7	20	0.5	5	0.2	15	1.4
	京都	1,010	3.4	695	3.1	315	4.4	583	2.6	344	2.0	239	4.1	160	1.4	90	1.1	70	2.3
	大阪	3,374	2.8	2,195	2.5	1,179	3.8	1,736	2.2	959	1.6	777	3.7	423	1.2	222	0.9	201	1.9
	兵庫	1,940	3.1	1,266	2.8	674	4.2	1,098	2.5	588	1.9	510	4.3	248	1.3	128	0.9	120	2.1
	奈良	575	3.9	370	3.4	205	5.5	350	3.1	199	2.4	151	5.2	101	2.1	69	2.0	32	2.3
	和歌山	348	2.7	235	2.5	113	3.3	165	1.7	88	1.2	77	2.8	26	0.6	18	0.6	8	0.6
小計	7,558	3.0	4,967	2.7	2,591	4.0	4,043	2.3	2,224	1.7	1,819	3.9	978	1.2	532	1.0	446	1.9	
中国	鳥取	124	1.9	87	1.7	37	2.5	55	1.1	26	0.7	29	2.7	13	1.0	5	0.5	8	2.8
	島根	276	3.9	205	3.7	71	4.9	186	3.4	126	2.9	60	5.4	45	2.6	34	2.4	11	3.3
	岡山	1,242	5.2	881	4.8	361	6.5	682	4.1	416	3.3	266	6.3	179	2.7	121	2.5	58	3.4
	広島	1,286	3.4	914	3.2	372	4.2	747	3.0	469	2.4	278	4.7	234	2.5	151	2.2	83	3.3
	山口	199	1.3	155	1.2	44	1.6	79	0.6	40	0.4	39	1.6	29	0.5	17	0.4	12	1.1
	徳島	137	1.7	104	1.6	33	1.9	51	0.8	25	0.5	26	1.9	22	0.9	7	0.4	15	2.7
	香川	235	2.1	190	2.1	45	2.2	107	1.4	73	1.2	34	2.3	21	0.7	12	0.5	9	1.3
	愛媛	308	2.1	201	1.8	107	3.0	140	1.3	73	0.9	67	2.5	31	0.7	23	0.7	8	0.7
	高知	200	2.4	139	2.4	61	2.6	86	1.3	51	1.1	35	1.8	22	0.9	10	0.6	12	1.6
	小計	4,007	3.0	2,876	2.8	1,131	3.8	2,133	2.2	1,299	1.8	834	3.7	596	1.6	380	1.4	216	2.4
九州	福岡	1,001	1.7	662	1.6	339	2.2	447	1.1	219	0.7	228	2.0	124	0.7	57	0.4	67	1.2
	佐賀	161	1.8	98	1.4	63	3.0	94	1.3	57	1.0	37	2.5	34	1.2	20	0.9	14	2.5
	長崎	224	1.3	143	1.1	81	2.2	138	1.1	71	0.7	67	2.5	31	0.6	20	0.5	11	1.1
	熊本	223	1.1	157	1.0	66	1.4	83	0.5	35	0.3	48	1.2	32	0.5	17	0.3	15	1.0
	大分	358	2.6	226	2.1	132	4.0	196	2.0	102	1.3	94	4.3	50	1.4	32	1.1	18	2.5
	宮崎	241	2.0	154	1.6	87	3.2	129	1.3	65	0.8	64	2.9	24	0.6	13	0.4	11	1.6
	鹿児島	677	3.8	457	3.3	220	5.5	485	3.5	304	2.7	181	6.1	144	2.8	102	2.4	42	4.1
沖縄	353	2.2	246	1.8	107	3.6	154	1.5	89	1.1	65	4.0	42	1.8	21	1.1	21	5.3	
小計	3,238	2.0	2,143	1.7	1,095	2.8	1,726	1.4	942	1.0	784	2.8	481	1.0	282	0.8	199	1.7	
全国合計	37,579	2.6	24,414	2.3	13,165	3.6	18,501	1.8	9,889	1.3	8,612	3.3	4,303	1.1	2,330	0.8	1,973	1.9	

1)「初回者率」は年代別献血者数に対する比率。

(7)職業別献血者数

平成26年度04～03月累計

ブ ロ ッ ク 名	項 目 都道府県名	公 務 員			会 社 員			学 生						そ の 他		
		人	%		人	%		高 校 生			そ の 他 学 生			人	%	
			前 年 比	構 成 比		前 年 比	構 成 比	人	前 年 比	構 成 比	人	前 年 比	構 成 比		前 年 比	構 成 比
北 海 道	北海道	53,404	97.5	19.4	132,553	98.1	48.1	7,244	102.5	2.6	19,269	96.7	7.0	62,884	96.0	22.8
	小計	53,404	97.5	19.4	132,553	98.1	48.1	7,244	102.5	2.6	19,269	96.7	7.0	62,884	96.0	22.8
東 北	青森	10,158	100.2	18.9	25,156	101.8	46.8	2,025	88.4	3.8	3,551	99.2	6.6	12,875	93.4	23.9
	岩手	7,315	93.7	15.2	26,213	96.1	54.4	1,767	80.5	3.7	3,496	81.4	7.3	9,417	87.7	19.5
	宮城	13,110	98.2	14.7	47,706	99.2	53.7	2,871	107.0	3.2	8,051	91.6	9.1	17,165	94.5	19.3
	秋田	7,140	95.4	15.5	23,635	94.8	51.3	1,232	56.0	2.7	3,233	71.7	7.0	10,852	88.3	23.5
	山形	5,908	90.6	14.8	23,421	89.9	58.8	1,465	37.2	3.7	2,119	68.2	5.3	6,948	81.0	17.4
	福島	11,755	92.3	13.9	51,751	96.6	61.1	1,921	77.5	2.3	2,909	74.9	3.4	16,413	88.7	19.4
	小計	55,386	95.4	15.3	197,882	96.7	54.7	11,281	71.5	3.1	23,359	82.9	6.5	73,670	89.8	20.4
関 東 甲 信 越	茨城	13,968	101.1	13.5	56,141	101.1	54.3	4,718	94.7	4.6	4,989	97.0	4.8	23,599	97.6	22.8
	栃木	8,341	102.4	10.3	47,351	96.2	58.2	6,430	93.6	7.9	4,552	88.7	5.6	14,634	94.3	18.0
	群馬	10,629	97.9	12.4	44,786	98.2	52.3	4,898	90.8	5.7	5,301	89.7	6.2	20,025	95.9	23.4
	埼玉	27,888	96.2	12.0	124,505	99.5	53.4	10,671	90.1	4.6	16,467	86.5	7.1	53,472	99.2	22.9
	千代田	28,439	96.0	12.3	121,011	96.5	52.3	9,072	90.2	3.9	18,748	87.6	8.1	54,148	95.2	23.4
	東京都	53,692	98.6	9.5	335,241	99.3	59.4	10,380	89.8	1.8	59,321	88.4	10.5	105,554	96.1	18.7
	神奈川県	29,919	99.2	10.1	185,077	98.8	62.4	5,900	95.1	2.0	16,759	91.8	5.6	59,173	99.9	19.9
	新潟	11,148	93.8	11.9	53,352	96.8	57.2	2,246	85.8	2.4	7,046	92.1	7.6	19,509	96.1	20.9
	山梨	4,384	97.6	13.0	15,844	103.9	47.0	2,987	100.8	8.9	1,797	86.6	5.3	8,701	94.6	25.8
	長野	10,044	96.4	13.2	46,719	99.8	61.2	1,330	81.0	1.7	3,428	87.6	4.5	14,760	100.8	19.3
小計	198,452	97.9	11.0	1,030,027	98.7	57.3	58,632	91.4	3.3	138,408	88.9	7.7	373,575	97.1	20.8	
東 海 北 陸	富山	4,575	94.5	11.2	25,986	99.3	63.7	1,427	109.3	3.5	1,865	99.9	4.6	6,938	95.8	17.0
	石川	6,668	93.1	14.4	27,144	95.7	58.5	777	89.9	1.7	3,401	88.5	7.3	8,424	97.2	18.1
	福井	4,554	95.0	13.3	22,208	94.4	64.9	596	94.0	1.7	1,473	91.8	4.3	5,396	96.8	15.8
	岐阜	10,529	103.7	14.4	40,145	101.6	54.9	1,719	104.5	2.3	3,362	88.0	4.6	17,417	96.6	23.8
	静岡	14,601	98.1	11.3	81,892	96.1	63.1	4,382	98.2	3.4	4,762	98.8	3.7	24,068	96.7	18.6
	愛知	28,122	95.8	10.1	175,820	96.7	63.0	4,613	63.9	1.7	18,559	79.7	6.6	52,019	93.7	18.6
	三重	8,925	92.0	16.1	34,470	93.8	62.2	393	117.0	0.7	1,542	92.4	2.8	10,085	94.1	18.2
小計	77,974	96.4	11.8	407,665	96.7	61.9	13,907	84.4	2.1	34,964	85.5	5.3	124,347	95.2	18.9	
近 畿	滋賀	4,822	95.9	10.5	28,108	97.5	61.0	693	77.5	1.5	3,465	102.9	7.5	8,981	97.9	19.5
	京都	15,373	96.9	14.2	55,575	98.3	51.4	824	83.6	0.8	10,499	86.8	9.7	25,835	97.8	23.9
	大阪	32,194	99.5	8.3	226,545	100.6	58.6	6,001	106.3	1.6	26,468	92.7	6.8	95,644	99.0	24.7
	兵庫	24,388	98.7	11.6	118,884	100.6	56.6	3,761	99.7	1.8	13,069	91.4	6.2	49,991	98.5	23.8
	奈良	7,745	96.8	15.4	25,676	100.4	51.0	753	81.7	1.5	3,047	84.0	6.1	13,112	94.6	26.1
	和歌山	6,838	97.5	15.6	22,333	98.0	51.1	1,291	93.5	3.0	1,817	89.5	4.2	11,465	96.9	26.2
	小計	91,360	98.3	10.8	477,121	100.0	56.5	13,323	97.9	1.6	58,365	91.2	6.9	205,028	98.3	24.3
中 四 国	鳥取	4,931	97.3	21.3	12,925	100.4	55.8	243	82.4	1.0	949	91.0	4.1	4,110	96.9	17.7
	島根	5,112	94.1	21.4	13,955	96.0	58.3	329	132.1	1.4	1,076	85.0	4.5	3,464	94.4	14.5
	岡山	11,439	97.6	13.4	46,479	97.2	54.3	2,135	109.0	2.5	7,160	98.0	8.4	18,427	86.7	21.5
	広島	17,264	102.9	14.1	71,183	101.3	57.9	1,866	102.0	1.5	7,294	101.8	5.9	25,232	96.8	20.5
	山口	10,497	99.8	19.8	29,599	91.8	56.0	714	68.1	1.3	2,248	79.9	4.3	9,831	90.3	18.6
	徳島	4,531	88.8	15.9	14,944	90.3	52.3	462	120.6	1.6	1,527	87.6	5.3	7,119	91.0	24.9
	香川	5,678	97.3	15.0	21,275	98.2	56.1	758	123.5	2.0	2,248	87.4	5.9	7,949	99.3	21.0
	愛媛	7,449	96.1	14.3	27,446	98.0	52.9	1,117	111.8	2.2	2,854	110.5	5.5	13,052	98.9	25.1
	高知	5,383	91.4	17.4	12,706	93.7	41.0	449	68.5	1.4	2,520	86.7	8.1	9,925	93.8	32.0
	小計	72,284	97.6	15.8	250,512	97.3	54.7	8,073	100.5	1.8	27,876	94.8	6.1	99,109	93.8	21.6
九 州	福岡	28,430	98.0	13.8	110,466	99.0	53.5	3,379	109.1	1.6	16,523	90.5	8.0	47,575	98.5	23.1
	佐賀	6,298	96.9	19.3	17,924	92.6	55.1	550	82.7	1.7	1,560	87.0	4.8	6,218	89.7	19.1
	長崎	15,583	96.5	25.3	28,073	97.1	45.6	1,305	86.5	2.1	2,869	92.1	4.7	13,796	99.1	22.4
	熊本	13,875	93.3	18.2	39,472	95.9	51.7	1,923	92.9	2.5	4,836	92.9	6.3	16,275	96.8	21.3
	大分	7,832	95.1	16.5	26,639	95.1	56.1	974	87.5	2.0	2,601	90.5	5.5	9,480	92.7	19.9
	宮崎	8,493	97.7	18.9	23,177	96.6	51.6	856	65.9	1.9	2,288	85.6	5.1	10,070	93.2	22.4
	鹿児島	12,676	96.7	19.4	33,611	95.8	51.4	1,432	73.5	2.2	3,428	86.1	5.2	14,256	92.7	21.8
	沖縄	11,596	102.1	20.1	28,344	102.1	49.1	1,595	113.1	2.8	3,700	97.5	6.4	12,548	98.2	21.7
小計	104,783	97.1	17.7	307,706	97.4	51.9	12,014	91.6	2.0	37,805	90.6	6.4	130,218	96.4	22.0	
全国合計	653,643	97.3	13.1	2,803,466	98.2	56.2	124,474	90.1	2.5	340,046	89.6	6.8	1,068,831	96.1	21.4	

1)「構成比」は献血者数に占める比率。

2)「構成比」は端数処理しているため、合計が必ずしも100%にはならない。

3)「その他学生」は大学生及び専門学生等。

(2) 受入施設別献血量

平成26年度04～03月累計

ブロック名	都道府県名	項目	血液センター			出張所			献血バス			オープン採血			献当り者献血一人量			
			献当り者献血一人量	前年比	構成比	献当り者献血一人量	前年比	構成比	献当り者献血一人量	前年比	構成比	献当り者献血一人量	前年比	構成比				
北海道	北海道		8,930.60	101.9	9.1	303.2	33,684.45	104.1	34.3	332.1	55,584.80	96.8	56.6	384.7	0.00			
	小計		8,930.60	101.9	9.1	303.2	33,684.45	104.1	34.3	332.1	55,584.80	96.8	56.6	384.7	0.00			
東北	青森		2,484.95	94.0	13.4	301.1	5,565.80	97.0	29.9	309.3	10,554.60	101.5	56.7	383.6	0.00			
	岩手		0.00		0.0		5,037.11	96.1	30.6	280.2	11,331.80	96.5	68.9	377.6	85.20	101.4	0.5	378.7
	宮城		0.00		0.0		17,906.15	100.9	55.7	345.9	14,019.00	97.9	43.6	382.8	199.80	61.0	0.6	385.7
	秋田		1,785.97	83.0	11.3	270.2	5,978.38	87.0	37.9	334.4	8,002.20	96.4	50.8	370.4	0.00			
	山形		0.00		0.0		4,921.32	90.6	33.6	330.4	9,713.20	91.2	66.4	389.1	0.00			
	福島		5,461.41	93.6	18.2	303.5	4,052.70	92.4	13.5	319.9	20,446.20	97.9	68.2	378.0	0.00			
	小計		9,732.33	91.5	7.6	296.2	43,461.46	95.7	34.1	326.3	74,067.00	97.1	58.1	380.2	285.00	69.2	0.2	383.6
関東	茨城		0.00		0.0		12,951.05	98.7	36.0	323.1	23,071.40	102.1	64.0	364.3	0.00			
	栃木		5,030.02	96.1	18.2	318.3	5,524.30	95.3	19.9	320.9	16,090.80	99.9	58.1	354.9	1,061.00	65.0	3.8	358.8
	群馬		0.00		0.0		14,071.01	100.1	49.2	310.7	14,307.80	97.0	50.0	360.3	229.00	68.1	0.8	355.0
	埼玉		0.00		0.0		48,965.40	91.9	61.2	337.0	31,008.60	101.0	38.8	353.5	0.00			
	千葉		0.00		0.0		49,011.23	97.8	60.2	342.4	29,312.60	94.7	36.0	367.1	3,059.40	93.4	3.8	362.9
	東京		0.00		0.0		136,939.88	98.4	68.6	343.4	39,826.60	94.1	20.0	377.4	22,737.60	100.1	11.4	379.4
	奈良		0.00		0.0		69,012.37	99.3	63.9	351.4	37,580.60	97.7	34.8	388.8	1,453.60	121.2	1.3	386.4
	和歌山		0.00		0.0		21,614.32	92.9	65.9	342.1	11,197.60	97.7	34.1	371.8	0.00			
	新山		0.00		0.0		6,972.89	99.0	50.2	466.2	6,911.60	100.4	49.8	368.5	0.00			
	長野		0.00		0.0		12,067.69	100.7	44.8	328.2	14,746.40	98.1	54.8	375.8	105.60	100.0	0.4	379.9
	小計		5,030.02	96.1	0.8	318.3	377,130.14	97.3	59.4	342.5	224,054.00	97.7	35.3	369.6	28,646.20	97.9	4.5	376.9
東北	富山		0.00		0.0		4,788.11	95.4	33.4	301.2	9,540.60	100.0	66.6	383.3	0.00			
	石川		3,721.20	92.7	22.8	324.7	4,002.25	103.6	24.5	324.9	8,607.60	92.8	52.7	380.2	0.00			
	福井		2,909.95	87.2	24.8	256.3	0.00		0.0		8,602.20	96.2	73.4	385.0	211.40	95.9	1.8	398.9
	岐阜		5,193.57	95.3	19.6	340.0	6,297.25	97.5	23.8	345.6	15,007.40	103.2	56.6	378.3	0.00			
	静岡		1,248.30	100.1	2.7	322.6	17,133.56	92.2	36.9	325.3	27,992.20	99.1	60.4	382.5	0.00			
	愛知		6,096.41	94.8	6.1	335.3	52,048.39	93.1	52.2	340.4	38,724.60	97.9	38.8	385.4	2,909.40	107.4	2.9	385.5
	三重		2,494.38	100.7	12.1	317.7	6,963.20	89.4	33.8	354.5	11,167.20	93.3	54.1	400.0	0.00			
	小計		21,663.80	94.4	9.2	318.6	91,232.74	93.4	38.7	335.8	119,641.80	98.0	50.8	384.6	3,120.80	106.5	1.3	386.4
近畿	滋賀		698.75		4.2	325.5	4,626.50	80.5	28.0	310.8	11,140.60	100.1	67.4	385.5	54.60	160.6	0.3	395.7
	京都		0.00		0.0		19,647.52	94.9	48.9	349.0	20,156.00	96.0	50.1	396.8	397.80	617.7	1.0	396.6
	大阪		4,986.05	102.3	3.6	325.3	74,763.50	101.5	53.7	342.2	55,232.80	97.9	39.6	389.5	4,353.20	97.7	3.1	386.6
	兵庫		0.00		0.0		43,635.08	98.4	57.4	343.1	31,955.80	100.7	42.1	390.1	394.00	103.7	0.5	387.8
	奈良		2,249.78	97.5	12.5	308.0	4,398.34	89.0	24.5	311.1	11,326.40	100.4	63.0	392.0	0.00			
	和歌山		0.00		0.0		3,451.20	96.8	21.8	292.9	12,374.20	97.8	78.2	387.2	0.00			
	小計		7,934.58	110.5	2.6	320.2	150,522.14	98.4	49.2	340.0	142,185.80	98.6	46.5	390.3	5,199.60	105.3	1.7	387.5
中国	鳥取		1,137.28	86.4	13.9	275.2	2,397.26	113.1	29.3	326.2	4,658.40	97.9	56.9	398.9	0.00			
	島根		1,994.25	107.5	23.9	251.0	128.65	26.8	1.5	282.7	6,214.00	98.0	74.5	400.0	0.00			
	岡山		3,637.42	86.5	11.9	290.6	6,227.00	91.8	20.3	300.0	20,486.60	99.9	66.8	397.6	334.20	100.1	1.1	396.9
	広島		0.00		0.0		17,770.16	109.5	41.8	292.7	24,483.20	93.8	57.6	398.5	274.00	85.7	0.6	400.0
	山口		2,232.19	95.3	11.4	296.2	2,651.39	91.9	13.6	310.0	14,426.40	92.5	74.0	397.2	190.00	85.5	1.0	400.0
	徳島		1,172.24	92.7	11.3	319.5	3,468.50	91.6	33.4	328.9	5,747.60	91.5	55.3	400.0	0.00			
	香川		0.00		0.0		6,096.40	99.7	43.8	331.5	7,806.80	99.1	56.2	400.0	0.00			
	愛媛		0.00		0.0		7,651.43	111.3	39.6	335.9	11,451.20	92.6	59.3	400.0	204.80	75.7	1.1	400.0
	高知		0.00		0.0		3,705.84	82.5	33.4	296.7	7,397.20	96.3	66.6	400.0	0.00			
		小計		10,173.38	92.6	6.2	284.2	50,096.62	100.7	30.6	309.2	102,671.40	95.5	62.6	398.7	1,003.00	87.5	0.6
九州	福岡		2,911.59	67.5	3.8	328.4	31,038.52	100.0	40.1	349.2	41,266.00	99.2	53.3	400.0	2,180.00	109.6	2.8	400.0
	佐賀		5,748.78	85.9	48.6	330.9	0.00		0.0		6,070.80	94.6	51.4	400.0	0.00			
	長崎		1,262.26	102.9	5.7	294.2	7,361.20	99.9	33.1	321.6	13,614.80	94.9	61.2	395.9	21.00	80.8	0.1	388.9
	熊本		5,923.66	98.8	20.9	337.3	6,942.86	93.8	24.5	345.8	15,489.80	97.5	54.6	399.8	0.00			
	大分		0.00		0.0		6,998.45	88.8	40.7	328.2	10,199.40	98.9	59.3	389.9	15.40		0.1	350.0
	宮崎		0.00		0.0		4,566.73	76.7	28.2	289.2	11,614.60	101.8	71.8	399.2	0.00			
	鹿児島		2,970.61	89.4	12.5	292.2	4,336.90	88.0	18.3	308.4	16,370.20	98.3	69.1	397.6	0.00			
	沖縄		0.00		0.0		7,046.15	95.2	33.0	326.4	13,476.20	104.2	63.1	395.4	833.40	104.6	3.9	394.6
	小計		18,816.90	87.3	8.6	323.0	68,290.81	94.9	31.3	333.7	128,101.80	98.9	58.7	397.8	3,049.80	108.5	1.4	398.1
	全国合計		82,281.60	94.2	4.6	310.6	814,418.36	97.2	45.6	337.0	846,306.60	97.7	47.4	384.6	41,304.40	99.5	2.3	381.0

1) 献血量は血小板採血(5単位:100mL 10単位:200mL 15・20単位:250mL)、血漿採血(採血指示量、血液保存液を除く)、全血採血(200mL、400mL)で算出。
2) 献血量は血小成分献血量において併せて採血された血漿量を含まない。
3) 献血量は端数処理しているため合計量と内訳の計とは必ずしも一致しない。
4) 「構成比」は献血量に対する比率。
5) 「構成比」は端数処理しているため、合計が必ずしも100%にはならない。
6) 受入施設の「オープン採血」は会社・町会等の施設内で受入れた献血量。

Ⅱ-1. 全血製剤・赤血球製剤

(1)全血製剤・赤血球製剤の製造本数

平成26年度04～03月累計

ブロック名	項目	全血製剤									赤血球製剤								
		合計		1単位			2単位			合計		1単位			2単位				
		本	前年比	本	前年比	構成比	本	前年比	構成比	本	前年比	本	前年比	構成比	本	前年比	構成比		
北海道	北海道	本 0	%	本 0	%	%	本 0	%	%	本 208,378	% 96.8	本 23,272	% 64.5	% 5.9	本 185,106	% 103.3	% 94.1		
	小計	0		0			0			208,378	96.8	23,272	64.5	5.9	185,106	103.3	94.1		
東北	宮城	3	27.3	3	37.5	100.0	0	0.0	0.0	246,416	94.4	23,840	46.0	5.1	222,576	106.4	94.9		
	小計	3	27.3	3	37.5	100.0	0	0.0	0.0	246,416	94.4	23,840	46.0	5.1	222,576	106.4	94.9		
関東甲信越	埼玉	64	19.5	2	10.0	1.6	62	20.1	98.4	458,506	97.8	88,709	84.3	10.7	369,797	101.7	89.3		
	東京	1	16.7	0		0.0	1	16.7	100.0	551,203	96.3	58,717	75.4	5.6	492,486	99.6	94.4		
	神奈川	0		0			0			199,146	99.1	12,732	88.4	3.3	186,414	100.0	96.7		
	小計	65	19.4	2	10.0	1.6	63	20.0	98.4	1,208,855	97.3	160,158	81.1	7.1	1,048,697	100.4	92.9		
東海北陸	石川	11	84.6	11	110.0	100.0	0	0.0	0.0	81,858	99.3	8,666	84.4	5.6	73,192	101.4	94.4		
	愛知	4	66.7	0	0.0	0.0	4	200.0	100.0	344,519	97.7	22,912	64.3	3.4	321,607	101.5	96.6		
小計	15	78.9	11	78.6	57.9	4	80.0	42.1	426,377	98.0	31,578	68.8	3.8	394,799	101.5	96.2			
近畿	大阪	0		0			0			441,466	100.4	24,303	89.4	2.8	417,163	101.1	97.2		
	兵庫	0		0			0			145,841	101.8	10,043	99.1	3.6	135,798	102.0	96.4		
小計	0		0			0			587,307	100.8	34,346	92.0	3.0	552,961	101.3	97.0			
中四国	広島	43	20.3	20	11.1	30.3	23	71.9	69.7	265,659	123.5	5,670	66.7	1.1	259,989	125.8	98.9		
	香川	0		0			0			52,102	48.0	877	45.7	0.8	51,225	48.1	99.2		
小計	43	20.3	20	11.1	30.3	23	71.9	69.7	317,761	98.2	6,547	62.9	1.0	311,214	99.4	99.0			
九州	福岡	0		0			0			374,343	98.9	6,064	68.5	0.8	368,279	99.7	99.2		
	沖縄	0		0			0			38,999	108.2	1,076	90.4	1.4	37,923	108.8	98.6		
小計	0		0			0			413,342	99.7	7,140	71.1	0.9	406,202	100.5	99.1			
全国合計		126	21.8	36	16.2	16.7	90	25.4	83.3	3,408,436	98.1	286,881	73.7	4.4	3,121,555	101.2	95.6		

1) 全血製剤、赤血球製剤の製造本数は他製剤に転用した本数を除いた本数。

2) 「構成比」は、各単位製剤の製造本数(換算本数)に占める割合。

3) 「構成比」は端数処理しているため、合計が必ずしも100%にはならない。

(2)照射全血製剤・照射赤血球製剤の製造本数

平成26年度04～03月累計

ブロック名	項目 都道府県名	照射全血製剤						照射赤血球製剤							
		合計			1単位		2単位		合計			1単位		2単位	
		本数	前年比	照射率	本数	前年比	本数	前年比	本数	前年比	照射率	本数	前年比	本数	前年比
北海道	北海道	本 0	%	%	本 0	%	本 0	%	本 178,880	% 96.2	% 85.3	本 22,245	% 63.3	本 156,635	% 103.8
	小計	0			0		0		178,880	96.2	85.3	22,245	63.3	156,635	103.8
東北	宮城	3	27.3	100.0	3	37.5	0	0.0	240,260	95.0	97.4	23,684	45.9	216,576	107.6
	小計	3	27.3		3	37.5	0	0.0	240,260	95.0	97.4	23,684	45.9	216,576	107.6
関東甲信越	埼玉	64	19.5	100.0	2	10.0	62	20.1	405,198	101.3	87.9	82,235	86.0	322,963	106.0
	東京	1	16.7	100.0	0		1	16.7	404,636	97.2	72.9	48,666	76.7	355,970	100.9
	神奈川	0			0		0		158,307	101.0	79.1	11,470	87.7	146,837	102.3
	小計	65	19.4	100.0	2	10.0	63	20.0	968,141	99.5	79.5	142,371	82.7	825,770	103.1
東海北陸	石川	0	0.0		0		0	0.0	77,112	101.7	94.1	8,306	85.8	68,806	104.0
	愛知	4	66.7	100.0	0	0.0	4	200.0	303,844	99.1	88.1	20,720	62.1	283,124	103.6
小計	4	44.4	42.1	0	0.0	4	80.0	380,956	99.6	89.2	29,026	67.4	351,930	103.7	
近畿	大阪	0			0		0		404,373	103.8	91.5	22,730	89.6	381,643	104.8
	兵庫	0			0		0		132,608	103.0	90.7	9,631	98.9	122,977	103.4
小計	0			0		0		536,981	103.6	91.3	32,361	92.2	504,620	104.4	
中四国	広島	43	20.3	100.0	20	11.1	23	71.9	249,062	127.8	93.8	5,207	72.4	243,855	130.0
	香川	0			0		0		51,305	47.8	98.5	877	45.7	50,428	47.9
小計	43	20.3	100.0	20	11.1	23	71.9	300,367	99.4	94.5	6,084	66.8	294,283	100.4	
九州	福岡	0			0		0		339,737	99.6	90.7	5,706	71.2	334,031	100.3
	沖縄	0			0		0		38,999	108.2	100.0	1,076	90.4	37,923	108.8
	小計	0			0		0		378,736	100.4	91.6	6,782	73.7	371,954	101.1
全国合計		115	20.3	94.9	25	11.8	90	25.4	2,984,321	99.7	87.4	262,553	73.9	2,721,768	103.2

1)照射全血製剤、照射赤血球製剤を再掲。

2)「照射率」は、各製剤製造本数(換算本数)に占める照射製剤の割合。

Ⅱ-2. 血漿製剤

(1) 血漿製剤の製造本数

平成26年度04～03月累計

ブロック名	項目 都道府県名	合計		FFP-LR120			FFP-LR240			FFP-LR480		
		本	%	本	%	構成比	本	%	構成比	本	%	構成比
北海道	北海道	64,089	90.3	2,418	87.4	1.8	55,170	91.4	82.1	6,501	83.0	16.1
	小計	64,089	90.3	2,418	87.4	1.8	55,170	91.4	82.1	6,501	83.0	16.1
東北	宮城	51,737	67.5	3,776	46.1	3.4	40,378	69.3	73.5	7,583	74.8	23.0
	小計	51,737	67.5	3,776	46.1	3.4	40,378	69.3	73.5	7,583	74.8	23.0
関東甲信越	埼玉	107,563	89.5	5,199	62.8	2.2	83,333	90.2	70.8	19,031	97.7	27.0
	東京	175,618	86.1	9,332	68.9	2.4	125,216	85.5	63.1	41,070	93.5	34.5
	神奈川	68,059	93.4	1,381	110.5	1.0	60,648	93.8	85.0	6,030	86.5	14.1
	小計	351,240	88.5	15,912	68.9	2.1	269,197	88.7	69.5	66,131	93.9	28.5
東海北陸	石川	16,814	73.1	1,428	75.2	4.1	13,697	72.2	79.5	1,689	78.7	16.3
	愛知	81,616	83.8	2,771	81.1	1.4	48,753	77.9	48.6	30,092	95.8	50.0
小計	98,430	81.7	4,199	79.0	1.8	62,450	76.6	53.1	31,781	94.7	45.1	
近畿	大阪	162,092	93.3	7,976	95.0	2.3	132,509	94.7	76.8	21,607	85.1	20.9
	兵庫	35,325	108.2	913	105.9	1.1	27,126	110.8	68.3	7,286	99.6	30.6
小計	197,417	95.7	8,889	96.0	2.1	159,635	97.1	75.2	28,893	88.3	22.7	
中四国	広島	75,806	126.7	1,946	111.8	1.2	62,649	128.1	76.1	11,211	122.1	22.7
	香川	3,180	13.3	0	0.0	0.0	0	0.0	0.0	3,180	53.7	100.0
小計	78,986	94.3	1,946	96.4	1.1	62,649	94.0	71.5	14,391	95.2	27.4	
九州	福岡	85,699	78.0	1,348	50.8	0.7	57,292	79.6	55.6	27,059	76.9	43.8
	沖縄	12,817	92.4	133	82.6	0.4	8,071	105.0	51.0	4,613	76.7	48.6
小計	98,516	79.6	1,481	52.6	0.6	65,363	82.0	55.0	31,672	76.8	44.4	
全国合計		940,415	87.2	38,621	72.3	1.8	714,842	87.8	68.4	186,952	88.6	29.8

1) 血漿製剤の製造本数は他製剤に転用した本数を除いた本数。

2) 「構成比」は、各単位製剤の製造本数(換算本数)に占める割合。

3) 「構成比」は端数処理しているため、合計が必ずしも100%にはならない。

4) FFP-LR120、FFP-LR240、FFP-LR480は平成25年1月29日採血分より製造開始。

Ⅱ-3. 血小板製剤

(1) 血小板製剤の製造本数

平成26年度04～03月累計

ブロック名	項目	合計		1単位		2単位		5単位		10単位		15単位		20単位	
		本	%	本	%	本	%	本	%	本	%	本	%	本	%
北海道	北海道	43,004	100.6	0	0.0	2	200.0	864	91.6	13,764	97.8	10,634	90.4	17,740	111.0
	小計	43,004	100.6	0	0.0	2	200.0	864	91.6	13,764	97.8	10,634	90.4	17,740	111.0
東北	宮城	64,280	103.4	7	31.8	28	127.3	1,765	115.0	58,312	102.5	1,517	83.2	2,651	138.9
	小計	64,280	103.4	7	31.8	28	127.3	1,765	115.0	58,312	102.5	1,517	83.2	2,651	138.9
関東甲信越	埼玉	107,943	101.2	1	25.0	7	8.0	2,037	83.1	92,145	100.7	7,944	97.6	5,809	130.0
	東京	145,576	101.6	860	96.4	17	73.9	3,621	105.4	129,102	103.9	2,490	84.9	9,486	80.8
	神奈川	44,933	97.3	0	0.0	0	0.0	1,971	128.5	32,459	102.8	3,745	87.5	6,758	76.9
	小計	298,452	100.8	861	96.1	24	20.0	7,629	102.8	253,706	102.6	14,179	92.3	22,053	88.2
東海北陸	石川	24,666	100.0	0	0.0	0	0.0	358	99.7	24,301	100.2	5	13.9	2	11.8
	愛知	90,488	101.1	2	12.5	9	225.0	2,331	115.2	81,300	102.4	4,851	86.2	1,995	81.4
小計	115,154	100.9	2	12.5	9	225.0	2,689	112.9	105,601	101.9	4,856	85.7	1,997	80.9	
近畿	大阪	101,768	97.5	0	0.0	4	400.0	328	103.1	80,387	99.9	10,613	86.8	10,436	91.7
	兵庫	33,220	94.9	0	0.0	0	0.0	546	79.8	26,418	92.0	3,015	103.1	3,241	120.0
小計	134,988	96.8	0	0.0	4	50.0	874	87.2	106,805	97.8	13,628	89.9	13,677	97.2	
中国	広島	81,874	120.3	0	0.0	30	0.0	246	48.3	81,569	120.8	14	466.7	15	93.8
	香川	12,715	46.7	0	0.0	0	0.0	5	6.1	12,703	46.8	6	600.0	1	33.3
小計	94,589	99.3	0	0.0	30	0.0	251	42.5	94,272	99.6	20	500.0	16	84.2	
九州	福岡	89,748	101.6	16	27.1	6	0.0	1,455	176.8	87,737	101.0	107	69.9	427	92.8
	沖縄	8,234	108.0	0	0.0	16	114.3	69	100.0	5,251	118.3	2,119	95.8	779	87.3
小計	97,982	102.1	16	27.1	22	157.1	1,524	170.9	92,988	101.8	2,226	94.1	1,206	89.2	
全国合計		848,449	100.3	886	88.7	119	70.4	15,596	105.6	725,448	101.2	47,060	90.3	59,340	97.6

1) 血小板製剤の製造本数は他製剤に転用した本数を除いた本数。

(2)照射血小板製剤の製造本数

平成26年度04～03月累計

ブロック名	項目	合計			1単位		2単位		5単位		10単位		15単位		20単位	
		本	前年比	照射率	本	前年比	本	前年比	本	前年比	本	前年比	本	前年比	本	前年比
北海道	北海道	43,004	100.6	100.0	0	0.0	2	200.0	864	91.6	13,764	97.8	10,634	90.4	17,740	111.0
	小計	43,004	100.6	100.0	0	0.0	2	200.0	864	91.6	13,764	97.8	10,634	90.4	17,740	111.0
東北	宮城	64,280	103.4	100.0	7	31.8	28	127.3	1,765	115.0	58,312	102.5	1,517	83.2	2,651	138.9
	小計	64,280	103.4	100.0	7	31.8	28	127.3	1,765	115.0	58,312	102.5	1,517	83.2	2,651	138.9
関東甲信越	埼玉	107,589	101.5	99.7	1	25.0	7	8.0	2,035	83.2	91,806	101.1	7,939	97.6	5,801	130.3
	東京	126,730	103.7	87.4	860	96.5	17	85.0	3,548	108.8	110,992	106.2	2,188	86.8	9,125	82.9
	神奈川	38,452	103.6	87.0	0	0.0	0	0.0	1,771	136.2	26,802	114.0	3,426	87.3	6,453	77.1
	小計	272,771	102.8	91.8	861	96.2	24	21.2	7,354	105.0	229,600	104.9	13,553	93.0	21,379	89.7
東海北陸	石川	24,666	100.0	100.0	0		0		358	99.7	24,301	100.2	5	13.9	2	11.8
	愛知	83,344	101.6	92.2	2	12.5	9	225.0	1,706	100.6	75,524	103.1	4,372	89.7	1,731	81.7
小計	108,010	101.3	93.8	2	12.5	9	225.0	2,064	100.4	99,825	102.3	4,377	89.2	1,733	81.2	
近畿	大阪	101,768	97.5	100.0	0		4	400.0	328	103.1	80,387	99.9	10,613	86.8	10,436	91.7
	兵庫	33,218	94.9	100.0	0		0	0.0	546	79.8	26,416	92.1	3,015	103.1	3,241	120.0
小計	134,986	96.8	100.0	0		4	50.0	874	87.2	106,803	97.8	13,628	89.9	13,677	97.2	
中国	広島	81,874	120.3	100.0	0		30		246	48.3	81,569	120.8	14	466.7	15	93.8
	香川	12,715	46.7	100.0	0		0		5	6.1	12,703	46.8	6	600.0	1	33.3
小計	94,589	99.3	100.0	0		30		251	42.5	94,272	99.6	20	500.0	16	84.2	
九州	福岡	89,148	101.5	99.3	16	27.1	6		1,451	176.3	87,142	100.9	107	69.9	426	92.6
	沖縄	8,234	108.0	100.0	0		16	114.3	69	100.0	5,251	118.3	2,119	95.8	779	87.3
小計	97,382	102.0	99.4	16	27.1	22	157.1	1,520	170.4	92,393	101.7	2,226	94.1	1,205	89.1	
全国合計		815,022	101.0	96.3	886	88.8	119	73.5	14,692	104.8	694,969	101.9	45,955	90.8	58,401	98.5

1)照射血小板製剤を再掲。

2)「照射率」は、血小板製剤製造本数(換算本数)に占める照射血小板製剤の割合。

(3)HLA血小板製剤の製造本数

平成26年度04～03月累計

ロ ッ ク 名	都 道 府 県 名	項 目	合 計		10 単 位		15 単 位		20 単 位	
			本 数	前 年 比 %	本 数	前 年 比 %	本 数	前 年 比 %	本 数	前 年 比 %
北 海 道	北 海 道		1,517	116.2	192	109.7	389	104.0	936	123.8
	小 計		1,517	116.2	192	109.7	389	104.0	936	123.8
東 北	宮 城		1,661	129.4	1,611	129.1	36	112.5	14	350.0
	小 計		1,661	129.4	1,611	129.1	36	112.5	14	350.0
関 東 甲 信 越	埼 玉		1,516	91.7	1,248	85.4	171	114.8	97	220.5
	東 京		5,837	96.6	5,318	94.7	254	110.4	265	135.9
	神 奈 川		1,633	107.6	1,464	109.8	106	107.1	63	73.3
	小 計		8,986	97.5	8,030	95.5	531	111.1	425	130.8
東 海 北 陸	石 川		296	69.3	294	71.4	1	6.7	1	
	愛 知		1,858	116.8	1,757	120.7	50	43.9	51	242.9
	小 計		2,154	106.7	2,051	109.8	51	39.5	52	247.6
近 畿	大 阪		3,323	78.0	2,378	77.3	523	92.2	422	68.2
	兵 庫		842	108.8	758	114.7	56	90.3	28	54.9
	小 計		4,165	82.7	3,136	83.9	579	92.1	450	67.2
中 四 国	広 島		1,517	123.1	1,513	123.2	2		2	50.0
	香 川		183	90.1	183	90.1	0		0	
	小 計		1,700	118.5	1,696	118.5	2		2	50.0
九 州	福 岡		1,319	108.5	1,030	123.5	87	62.1	202	83.5
	沖 縄		215	174.8	174	181.3	17	94.4	24	266.7
	小 計		1,534	114.6	1,204	129.5	104	65.8	226	90.0
全国合計			21,717	100.4	17,920	100.7	1,692	94.0	2,105	103.6

1)血小板製剤でHLA製剤を再掲。

Ⅲ-1. 供給本数(換算本数)

(1) 製剤別医療機関への純供給本数及び直配率

平成26年度04～03月累計

ブロック名	項目 都道府県名	合 計		全 血 製 剤		赤 血 球 製 剤		血 漿 製 剤		血 小 板 製 剤		直 配 率
		本 数	%	本 数	%	本 数	%	本 数	%	本 数	%	
北海道	北海道	1,232,221.5	101.8	0		394,120	99.6	199,851.5	106.6	638,250	101.7	98.7
	小 計	1,232,221.5	101.8	0		394,120	99.6	199,851.5	106.6	638,250	101.7	98.7
東北	青森	201,202.5	103.2	0	0.0	78,175	107.6	25,472.5	102.5	97,555	100.1	99.1
	岩手	195,997.0	98.0	0		59,106	93.7	23,346.0	99.2	113,545	100.1	100.0
	宮城	310,893.0	104.1	0	0.0	98,066	100.2	53,701.0	93.3	159,126	111.1	100.0
	秋田	177,765.5	99.0	0		54,603	103.1	20,617.5	104.2	102,545	96.0	100.0
	山形	124,446.0	95.8	0		51,155	94.1	23,382.0	98.7	49,909	96.3	90.1
	福島	265,853.0	93.4	2	66.7	110,206	95.3	43,410.0	89.1	112,235	93.4	99.8
小 計	1,276,157.0	99.1	2	33.3	451,311	98.9	189,929.0	95.8	634,915	100.3	98.7	
関東甲信越	茨城	332,911.5	100.7	109	18.3	127,798	98.6	44,429.5	98.9	160,575	103.2	100.0
	栃木	259,307.5	103.6	2	10.0	95,556	101.2	50,773.5	103.5	112,976	105.6	100.0
	群馬	308,302.5	96.5	0	0.0	106,676	99.7	45,497.5	86.4	156,129	97.7	100.0
	埼玉	795,251.5	103.7	4	28.6	298,845	101.3	135,719.5	103.5	360,683	105.8	100.0
	千葉	790,188.0	100.5	0		290,113	99.4	159,175.0	101.8	340,900	100.9	100.0
	東京	2,372,285.0	100.4	2	20.0	721,489	100.1	448,055.0	100.3	1,202,739	100.5	0.0
	神奈川	1,133,212.0	97.7	0		393,465	99.8	217,367.0	100.2	522,380	95.2	100.0
	新潟	355,736.0	103.6	0		105,373	99.4	40,858.0	96.1	209,505	107.6	100.0
	山梨	99,719.0	99.7	0		41,504	103.3	18,195.0	100.2	40,020	96.0	100.0
	長野	258,305.0	94.3	4	40.0	90,901	98.5	39,895.0	96.5	127,505	90.8	100.0
小 計	6,705,218.0	100.2	121	18.4	2,271,720.0	100.0	1,199,965.0	100.0	3,233,412.0	100.3	66.5	
東海北陸	富山	138,248.0	102.7	9	100.0	48,271	97.3	14,813.0	106.4	75,155	105.7	100.0
	石川	165,005.5	97.2	0	0.0	51,265	97.8	24,820.5	91.8	88,920	98.5	100.0
	福井	128,378.5	98.3	0		47,863	96.4	15,810.5	104.4	64,705	98.2	100.0
	岐阜	283,818.5	100.9	2		109,525	100.1	43,846.5	100.4	130,445	101.7	100.0
	静岡	466,179.5	102.6	6	75.0	168,890	100.9	71,178.5	95.8	226,105	106.2	100.0
	愛知	938,788.0	96.5	0		316,087	98.7	155,056.0	96.2	467,645	95.1	100.0
三重	192,759.5	95.8	0		63,736	94.5	34,168.5	96.5	94,855	96.3	100.0	
小 計	2,313,177.5	98.6	17	81.0	805,637.0	98.7	359,693.5	97.0	1,147,830.0	99.1	100.0	
近畿	滋賀	191,443.0	98.5	0		62,374	101.0	32,269.0	89.7	96,800	100.2	100.0
	京都	477,592.0	96.2	0		147,820	98.3	85,292.0	92.5	244,480	96.2	100.0
	大阪	1,584,266.5	98.1	0		531,242	99.8	302,770.5	102.0	750,254	95.5	100.0
	兵庫	689,610.5	99.5	0		264,017	99.5	143,128.5	104.1	282,465	97.4	100.0
	奈良	221,855.5	99.1	0		76,985	104.3	46,335.5	105.0	98,535	93.1	100.0
	和歌山	148,158.0	100.9	0		59,048	99.7	27,636.0	105.6	61,474	100.0	100.0
小 計	3,312,925.5	98.3	0		1,141,486	99.9	637,431.5	100.7	1,534,008	96.3	100.0	
中国	鳥取	85,341.5	93.0	0		31,300	95.9	12,751.5	89.7	41,290	91.9	100.0
	島根	97,434.5	102.2	0		30,570	100.4	14,989.5	112.8	51,875	100.6	100.0
	岡山	326,312.5	92.8	10		108,689	97.8	61,015.5	108.4	156,598	85.0	100.0
	広島	575,793.0	104.4	0		147,741	100.1	63,612.0	100.7	364,440	106.9	100.0
	山口	199,489.5	99.7	58	24.6	84,182	98.1	35,709.5	105.4	79,540	99.3	34.0
	徳島	102,900.5	97.9	0		39,654	97.0	13,406.5	98.1	49,840	98.6	100.0
	香川	134,354.5	103.2	0		53,534	100.6	23,250.5	98.8	57,570	107.7	100.0
	愛媛	177,084.0	93.1	0		73,602	97.4	32,372.0	90.5	71,110	90.1	100.0
	高知	124,069.0	101.8	0		46,079	102.2	20,805.0	91.9	57,185	105.7	100.0
	小 計	1,822,779.0	99.2	68	28.8	615,351	98.9	277,912.0	100.5	929,448	99.0	92.0
九州	福岡	742,653.0	96.5	0		280,477	99.8	118,651.0	90.7	343,525	96.0	100.0
	佐賀	81,855.0	107.8	0		39,555	107.0	13,720.0	118.1	28,580	104.4	100.0
	長崎	204,692.5	98.2	0		78,365	99.6	34,472.5	106.2	91,855	94.3	46.9
	熊本	263,832.0	100.6	0		104,382	101.4	44,390.0	98.5	115,060	100.7	100.0
	大分	198,995.5	106.5	0		68,933	102.3	27,127.5	82.7	102,935	118.7	92.6
	宮崎	186,289.5	101.6	0		63,385	100.7	30,699.5	96.4	92,205	104.1	100.0
	鹿児島	228,735.0	101.3	0		94,356	98.6	37,107.0	98.5	97,272	105.2	99.9
	沖縄	221,359.5	102.5	0		77,013	101.3	43,526.5	100.2	100,820	104.6	100.0
小 計	2,128,412.0	100.0	0		806,466	100.6	349,694.0	95.6	972,252	101.2	94.1	
全国合計	18,790,890.5	99.6	208	22.6	6,486,091	99.7	3,214,476.5	99.5	9,090,115	99.5	86.4	

1)「換算本数」は、各製剤の単位数を本数に換算した本数(FFP-LR120は1.5、FFP-LR240は3、FFP-LR480は5をそれぞれ乗じた本数)。

2)「直配率」(%)=血液製剤の直配本数(血液センター職員が配送した本数)／医療機関への供給本数×100

3) 純供給本数は供給後に返品・返納された製剤を除いた本数。

(2) 製剤別他ブロックセンターとの払出・受入本数(換算本数)

平成26年度04～03月累計

ブロック名	合計		全血製剤		赤血球製剤		血漿製剤		血小板製剤	
	ブロック払出管外	ブロック受入管外	ブロック払出管外	ブロック受入管外	ブロック払出管外	ブロック受入管外	ブロック払出管外	ブロック受入管外	ブロック払出管外	ブロック受入管外
北海道	12,126.0	18,468.0	0.0	0.0	6,044.0	8,688.0	3,502.0	6,000.0	2,580.0	3,780.0
東北	26,772.0	10,885.5	0.0	0.0	14,547.0	3,886.0	6,735.0	649.5	5,490.0	6,350.0
関東甲信越	37,975.0	105,649.0	0.0	0.0	18,279.0	42,147.0	5,721.0	41,357.0	13,975.0	22,145.0
東海北陸	22,994.5	11,218.5	0.0	0.0	9,846.0	4,743.0	1,593.5	855.5	11,555.0	5,620.0
近畿	20,912.0	17,733.0	0.0	0.0	4,453.0	10,743.0	8,369.0	320.0	8,090.0	6,670.0
中四国	25,666.0	22,773.0	0.0	0.0	12,681.0	3,256.0	3,190.0	9,317.0	9,795.0	10,200.0
九州	55,895.0	15,613.5	0.0	0.0	15,579.0	7,966.0	29,571.0	182.5	10,745.0	7,465.0
全国合計	202,340.5	202,340.5	0.0	0.0	81,429.0	81,429.0	58,681.5	58,681.5	62,230.0	62,230.0

(3) 血漿製剤の供給本数及び返品本数

[医療機関への純供給本数及び返品本数]

平成26年度04~03月累計

ブロック名	項目 都道府県名	合計	FFP-LR120							FFP-LR240							FFP-LR480						
			前年比	返品率	返品本数	前年比	構成比	返品率	返品本数	前年比	構成比	返品率	返品本数	前年比	構成比	返品率	返品本数						
			本	%	%	本	%	%	%	本	%	%	%	本	%	%	%	本	%	%	%	本	
北海道	北海道	62,069	104.3	0.1	42	1,801	84.9	2.9	0.2	3	52,095	101.4	83.9	0.1	29	8,173	135.1	13.2	0.1	10			
	小計	62,069	104.3	0.1	42	1,801	84.9	2.9	0.2	3	52,095	101.4	83.9	0.1	29	8,173	135.1	13.2	0.1	10			
東北	青森	7,754	104.0	0.0	0	233	57.1	3.0	0.0	0	6,241	113.7	80.5	0.0	0	1,280	82.3	16.5	0.0	0			
	岩手	7,823	99.7	0.0	3	446	99.3	5.7	0.0	0	7,104	100.7	90.8	0.0	3	273	80.1	3.5	0.0	0			
	宮城	16,962	96.3	0.1	10	1,782	163.6	10.5	0.0	0	12,436	93.3	73.3	0.1	8	2,744	86.0	16.2	0.1	2			
	秋田	6,046	106.4	0.0	2	47	58.8	0.8	0.0	0	4,724	113.5	78.1	0.0	1	1,275	88.7	21.1	0.1	1			
	山形	7,179	96.5	0.0	3	90	51.4	1.3	0.0	0	6,099	94.8	85.0	0.0	3	990	119.7	13.8	0.0	0			
	福島	14,388	84.9	0.1	16	1,560	55.0	10.8	0.1	1	11,535	88.5	80.2	0.1	14	1,293	119.8	9.0	0.1	1			
	小計	60,152	95.5	0.1	34	4,158	82.6	6.9	0.0	1	48,139	97.2	80.0	0.1	29	7,855	93.2	13.1	0.1	4			
関東	茨城	13,722	97.6	0.1	9	527	96.7	3.8	0.2	1	11,168	95.1	81.4	0.1	6	2,027	114.1	14.8	0.1	2			
	栃木	16,848	103.6	0.1	9	1,787	84.4	10.6	0.0	0	13,606	109.7	80.8	0.1	8	1,455	83.9	8.6	0.1	1			
	群馬	12,745	87.5	0.1	16	957	113.7	7.5	0.1	1	7,439	86.3	58.4	0.0	2	4,349	85.0	34.1	0.3	13			
	埼玉	41,499	101.7	0.1	28	1,929	110.9	4.6	0.0	0	32,512	97.4	78.3	0.1	22	7,058	124.7	17.0	0.1	6			
	千葉	46,795	99.3	0.1	43	1,300	85.6	2.8	0.1	1	35,125	95.1	75.1	0.1	28	10,370	119.8	22.2	0.1	14			
	東京	133,109	99.6	0.2	207	9,356	86.6	7.0	0.1	6	92,372	100.4	69.4	0.1	103	31,381	101.7	23.6	0.3	98			
	神奈川	68,785	100.1	0.1	66	1,032	115.2	1.5	0.1	1	61,473	99.5	89.4	0.1	53	6,280	104.1	9.1	0.2	12			
	新潟	12,414	95.3	0.2	26	976	113.0	7.9	0.0	0	8,898	90.7	71.7	0.2	16	2,540	107.6	20.5	0.4	10			
	山梨	5,390	101.9	0.0	2	166	167.7	3.1	0.0	0	4,087	102.8	75.8	0.0	1	1,137	93.3	21.1	0.1	1			
	長野	12,316	97.2	0.1	7	378	82.2	3.1	0.0	0	10,181	99.6	82.7	0.1	6	1,757	88.2	14.3	0.1	1			
	小計	363,623	99.3	0.1	413	18,408	92.6	5.1	0.1	10	276,861	98.6	76.1	0.1	245	68,354	104.5	18.8	0.2	158			
北海道	富山	4,619	103.7	0.1	3	76	58.5	1.6	0.0	0	4,008	101.6	86.8	0.0	2	535	141.2	11.6	0.2	1			
	石川	7,820	87.3	0.2	12	405	52.9	5.2	0.0	0	6,431	85.3	82.2	0.1	7	984	149.8	12.6	0.5	5			
	福井	5,397	106.4	0.1	3	583	117.3	10.8	0.0	0	4,567	107.6	84.6	0.0	2	247	74.4	4.6	0.4	1			
	岐阜	11,276	98.2	0.0	4	125	61.6	1.1	0.0	0	6,048	92.8	53.6	0.0	3	5,103	107.1	45.3	0.0	1			
	静岡	22,193	95.4	0.0	7	599	103.3	2.7	0.2	1	18,845	94.4	84.9	0.0	4	2,749	101.4	12.4	0.1	2			
	愛知	39,951	99.3	0.1	31	2,010	132.9	5.0	0.1	2	18,832	108.2	47.1	0.1	12	19,109	89.5	47.8	0.1	17			
	三重	10,266	94.3	0.0	5	117	55.5	1.1	0.0	0	8,376	91.6	81.6	0.1	5	1,773	116.0	17.3	0.0	0			
小計	101,522	97.3	0.1	65	3,915	100.4	3.9	0.1	3	67,107	97.6	66.1	0.1	35	30,500	96.2	30.0	0.1	27				
近畿	滋賀	10,070	92.6	0.0	2	514	164.7	5.1	0.0	0	8,141	94.2	80.8	0.0	2	1,415	73.7	14.1	0.0	0			
	京都	26,510	95.3	0.1	22	472	114.0	1.8	0.0	0	22,803	100.3	86.0	0.1	20	3,235	69.3	12.2	0.1	2			
	大阪	94,778	101.2	0.2	163	5,885	106.1	6.2	0.1	3	75,261	98.9	79.4	0.2	133	13,632	112.8	14.4	0.2	27			
	兵庫	42,921	103.9	0.1	28	1,199	130.3	2.8	0.1	1	33,640	102.1	78.4	0.0	14	8,082	108.7	18.8	0.2	13			
	奈良	14,984	106.4	0.1	20	371	61.3	2.5	0.0	0	13,643	112.9	91.1	0.1	20	970	69.5	6.5	0.0	0			
	和歌山	7,870	101.9	0.0	3	204	58.0	2.6	0.0	0	5,500	98.0	69.9	0.1	3	2,166	123.1	27.5	0.0	0			
小計	197,133	100.8	0.1	238	8,645	106.1	4.4	0.0	4	158,988	100.6	80.7	0.1	192	29,500	100.8	15.0	0.1	42				
中国	鳥取	4,110	90.6	9.3	422	15	20.8	0.4	0.0	0	3,873	94.2	94.2	9.8	421	222	62.5	5.4	0.4	1			
	島根	4,910	111.8	0.0	1	151	93.2	3.1	0.0	0	4,516	111.5	92.0	0.0	1	243	135.8	4.9	0.0	0			
	岡山	18,143	105.2	0.1	13	797	122.1	4.4	0.0	0	13,455	97.2	74.2	0.1	12	3,891	141.1	21.4	0.0	1			
	広島	17,344	97.3	0.1	26	428	95.1	2.5	0.0	0	10,805	88.8	62.3	0.1	14	6,111	117.6	35.2	0.2	12			
	山口	11,027	102.5	0.1	16	85	173.5	0.8	0.0	0	9,564	96.9	86.7	0.2	15	1,378	164.4	12.5	0.1	1			
	徳島	4,009	92.0	0.0	0	11	73.3	0.3	0.0	0	3,300	81.7	82.3	0.0	0	698	228.9	17.4	0.0	0			
	香川	7,281	95.2	0.0	3	91	70.5	1.2	0.0	0	6,418	89.9	88.1	0.0	2	772	201.0	10.6	0.1	1			
	愛媛	9,829	92.5	19.9	2,442	90	97.8	0.9	0.0	0	8,229	96.6	83.7	22.9	2,440	1,510	74.9	15.4	0.1	2			
	高知	5,743	91.9	8.2	514	16	24.2	0.3	0.0	0	3,927	93.8	68.4	11.6	513	1,800	90.0	31.3	0.1	1			
	小計	82,396	98.5	4.0	3,437	1,684	99.8	2.0	0.0	0	64,087	94.3	77.8	5.1	3,418	16,625	118.5	20.2	0.1	19			
九州	福岡	32,944	92.1	2.3	792	1,106	84.2	3.4	0.0	0	21,099	97.2	64.0	3.5	759	10,739	84.1	32.6	0.3	33			
	佐賀	3,383	118.5	27.1	1,259	6	85.7	0.2	0.0	0	1,587	120.4	46.9	44.2	1,256	1,790	116.9	52.9	0.2	3			
	長崎	8,117	99.6	17.4	1,714	87	70.7	1.1	0.0	0	2,904	74.1	35.8	37.1	1,711	5,126	124.8	63.2	0.1	3			
	熊本	12,698	96.3	2.2	281	196	105.9	1.5	0.0	0	9,207	91.1	72.5	2.9	278	3,295	113.9	25.9	0.1	3			
	大分	6,775	82.3	28.1	2,651	109	175.8	1.6	0.0	0	3,183	78.1	47.0	45.4	2,649	3,483	85.1	51.4	0.1	2			
	宮崎	8,820	95.6	19.3	2,116	55	119.6	0.6	0.0	0	6,604	93.4	74.9	24.2	2,114	2,161	102.3	24.5	0.1	2			
	鹿児島	11,591	99.0	7.8	976	396	101.3	3.4	0.0	0	9,731	99.8	84.0	8.9	953	1,464	93.1	12.6	1.5	23			
沖縄	11,892	103.0	0.1	16	93	103.3	0.8	0.0	0	7,804	111.6	65.6	0.1	9	3,995	89.5	33.6	0.2	7				
小計	96,220	95.6	9.2	9,805	2,048	92.4	2.1	0.0	0	62,119	95.7	64.6	13.5	9,729	32,053	95.6	33.3	0.2	76				
全国合計	963,115	99.0	1.4	14,034	40,659	94.6	4.2	0.1	21	729,396	98.4	75.7	1.8	13,677	193,060	102.5	20.0	0.2	336				

1)「構成比」は、各単位別製剤の血漿製剤に対する比率。

2)平成25年10月よりFFP-LR120、FFP-LR240、FFP-LR480の供給を開始していること。

3)純供給本数は供給後に返品・返納された製剤を除いた本数。

(4)血小板製剤の供給本数『20・15・10・5・2・1単位』及び単位別構成比

[医療機関への純供給本数及び返品本数]

平成26年度04～03月累計

ブロック名	項目 都道府県名	20単位				15単位				10単位				5単位			
		本	前年比	返品率	返品本数	本	前年比	返品率	返品本数	本	前年比	返品率	返品本数	本	前年比	返品率	返品本数
北海道	北海道	17,302	109.9	0.0	0	10,211	89.6	0.0	0	13,506	98.3	0.0	0	797	90.4	0.0	0
	小計	17,302	109.9	0.0	0	10,211	89.6	0.0	0	13,506	98.3	0.0	0	797	90.4	0.0	0
東北	青森	118	207.0	0.0	0	55	64.7	0.0	0	9,370	99.0	0.0	0	134	174.0	0.0	0
	岩手	211	105.5	0.0	0	109	67.7	0.0	0	10,696	100.6	0.0	0	146	104.3	0.0	0
	宮城	687	131.9	0.0	0	307	57.6	0.0	0	13,699	113.2	0.0	2	753	100.4	0.0	0
	秋田	741	148.2	0.0	0	81	78.6	0.0	0	8,649	90.8	0.0	1	4	23.5	0.0	0
	山形	135	195.7	0.0	0	72	85.7	0.0	0	4,516	94.0	0.0	0	193	84.3	0.0	0
	福島	408	100.2	0.0	0	731	95.2	0.0	0	9,240	92.3	0.0	0	142	163.2	0.0	0
小計	2,300	131.1	0.0	0	1,355	78.1	0.0	0	56,170	99.4	0.0	3	1,372	105.5	0.0	0	
関東甲信越	茨城	344	103.3	0.0	0	492	113.4	0.0	0	14,478	102.5	0.0	0	305	142.5	0.0	0
	栃木	14	93.3	0.0	0	35	140.0	0.0	0	11,192	105.5	0.0	0	50	135.1	0.0	0
	群馬	176	123.1	0.0	0	74	54.4	0.0	0	15,114	98.1	0.0	1	71	43.0	0.0	0
	埼玉	1,235	106.0	0.0	0	2,962	113.3	0.0	0	28,929	104.9	0.0	0	451	82.0	0.0	0
	千葉	864	54.3	0.0	0	76	51.0	0.0	0	32,171	106.2	0.0	0	153	78.5	0.0	0
	東京	8,360	91.1	0.0	0	3,327	83.6	0.0	0	96,379	103.5	0.0	4	4,322	99.0	0.0	0
	神奈川	6,456	82.3	0.0	0	3,719	86.9	0.0	0	32,767	102.4	0.0	0	1,961	127.9	0.0	0
	新潟	4,334	102.7	0.1	3	3,398	96.7	0.1	2	7,103	125.4	0.1	8	165	94.3	0.0	0
	山梨	181	54.2	0.0	0	47	38.5	0.0	0	3,527	107.6	0.0	0	85	104.9	0.0	0
	長野	53	94.6	0.0	0	35	66.0	0.0	0	12,580	91.0	0.0	1	24	44.4	0.0	0
小計	22,017	88.5	0.0	3	14,165	92.5	0.0	2	254,240	103.4	0.0	14	7,587	103.0	0.0	0	
東海北陸	富山	2	200.0	0.0	0	4	36.4	0.0	0	7,494	105.8	0.0	0	23	100.0	0.0	0
	山梨	1	6.3	0.0	0	7	33.3	0.0	0	8,815	99.4	0.0	0	129	67.2	0.0	0
	福井	1	100.0	0.0	0	3	27.3	0.0	0	6,446	98.3	0.0	0	36	171.4	0.0	0
	岐阜	90	70.3	0.0	0	149	69.3	0.0	0	12,588	103.4	0.0	1	104	64.2	0.0	0
	静岡	71	86.6	0.0	0	147	108.9	0.0	0	22,192	106.4	0.0	0	112	86.2	0.0	0
	愛知	1,737	83.2	0.0	0	4,333	85.3	0.0	0	35,869	97.8	0.0	1	1,842	133.2	0.0	0
	三重	69	60.5	0.0	0	78	89.7	0.0	0	9,182	97.6	0.0	0	97	64.7	0.0	0
小計	1,971	81.1	0.0	0	4,721	85.0	0.0	0	102,586	101.0	0.0	2	2,343	113.7	0.0	0	
近畿	滋賀	79	59.4	0.0	0	79	75.2	0.0	0	9,401	101.8	0.0	3	5	83.3	0.0	0
	京都	2,632	94.3	0.0	1	3,539	91.7	0.0	0	13,854	98.8	0.0	2	43	134.4	0.0	0
	大阪	9,728	100.3	0.0	0	9,266	90.0	0.0	1	41,575	95.4	0.0	2	190	98.4	0.0	0
	兵庫	425	94.0	0.0	0	426	80.2	0.0	0	26,525	98.2	0.0	4	465	78.7	0.0	0
	奈良	537	75.0	0.0	0	138	72.3	0.0	0	8,554	96.6	0.0	1	37	160.9	0.0	0
	和歌山	130	74.7	0.0	0	59	85.5	0.0	0	5,796	102.1	0.0	0	5	16.7	0.0	0
小計	13,531	96.9	0.0	1	13,507	89.7	0.0	1	105,705	97.5	0.0	12	745	85.1	0.0	0	
中国	鳥取	0		0.0	0	0	0.0	0.0	0	4,129	91.9	0.0	0	0	0.0	0.0	0
	島根	0		0.0	0	0	0.0	0.0	0	5,184	100.5	0.0	0	7	350.0	0.0	0
	岡山	11	91.7	0.0	0	11	220.0	0.0	0	15,570	85.0	0.0	1	101	58.4	0.0	0
	広島	6	100.0	0.0	0	10	200.0	0.0	0	36,391	107.3	0.0	9	42	13.9	0.0	0
	山口	0	0.0	0.0	0	1	0.0	0.0	0	7,932	99.1	0.0	0	41	512.5	0.0	0
	徳島	0		0.0	0	0	0.0	0.0	0	4,983	98.6	0.0	0	2	0.0	0.0	0
	香川	0	0.0	0.0	0	0	0.0	0.0	0	5,757	107.9	0.0	0	0	0.0	0.0	0
	愛媛	0	0.0	0.0	0	0	0.0	0.0	0	7,111	90.1	0.0	0	0	0.0	0.0	0
	高知	0		0.0	0	1	0.0	0.0	0	5,717	105.7	0.1	4	0	0.0	0.0	0
小計	17	73.9	0.0	0	23	209.1	0.0	0	92,774	99.2	0.0	14	193	39.2	0.0	0	
九州	福岡	250	89.3	0.0	0	103	60.6	0.0	0	33,320	95.8	0.0	0	756	200.5	0.0	0
	佐賀	0	0.0	0.0	0	2	0.0	0.0	0	2,836	104.1	0.0	0	38	190.0	0.0	0
	長崎	0	0.0	0.0	0	0	0.0	0.0	0	9,175	94.6	0.0	0	21	91.3	0.0	0
	熊本	2	40.0	0.0	0	1	33.3	0.0	0	11,491	100.8	0.0	0	19	76.0	0.0	0
	大分	3	100.0	0.0	0	3	150.0	0.0	0	10,239	118.4	0.0	1	88	352.0	0.0	0
	宮崎	172	105.5	0.0	0	7	63.6	0.0	0	8,788	103.6	0.0	0	156	229.4	0.0	0
	鹿児島	42	89.4	0.0	0	8	42.1	0.0	0	9,583	105.4	0.9	88	91	156.9	0.0	0
	沖縄	725	89.2	0.0	0	2,060	97.2	0.0	0	5,492	114.5	0.0	0	94	117.5	0.0	0
	小計	1,194	90.5	0.0	0	2,184	93.6	0.0	0	90,924	101.5	0.1	89	1,263	186.8	0.0	0
全国合計	58,332	97.0	0.0	4	46,166	89.8	0.0	3	715,905	100.9	0.0	134	14,300	104.7	0.0	0	

1)「返品率」(%)=血液製剤の返品・返納数/供給本数×100 2)純供給本数は供給後に返品・返納された製剤を除いた本数。

(4)血小板製剤の供給本数『20・15・10・5・2・1単位』及び単位別構成比

〔医療機関への純供給本数及び返品本数〕

平成26年度04～03月累計

ブロック名	項目 都道府県名	2単位			1単位			合計			血小板製剤単位別構成比								
		前年比	返品率	返品本数	前年比	返品率	返品本数	前年比	返品率	返品本数	20単位	15単位	10単位	5単位	2単位	1単位			
		本	%	%	本	本	%	%	本	本	%	%	本	%	%	%	%	%	
北海道	北海道	0	0.0	0.0	0	0	0.0	0.0	0	41,816	100.1	0.0	0	41.4	24.4	32.3	1.9	0.0	0.0
	小計	0	0.0	0.0	0	0	0.0	0.0	0	41,816	100.1	0.0	0	41.4	24.4	32.3	1.9	0.0	0.0
東北	青森	0		0.0	0	0		0.0	0	9,677	100.0	0.0	0	1.2	0.6	96.8	1.4	0.0	0.0
	岩手	0		0.0	0	0		0.0	0	11,162	100.2	0.0	0	1.9	1.0	95.8	1.3	0.0	0.0
	宮城	11	157.1	0.0	0	4	100.0	0.0	0	15,461	111.1	0.0	2	4.4	2.0	88.6	4.9	0.1	0.0
	秋田	0		0.0	0	0		0.0	0	9,475	93.4	0.0	1	7.8	0.9	91.3	0.0	0.0	0.0
	山形	2		0.0	0	0		0.0	0	4,918	94.9	0.0	0	2.7	1.5	91.8	3.9	0.0	0.0
	福島	0	0.0	0.0	0	0		0.0	0	10,521	93.3	0.0	0	3.9	6.9	87.8	1.3	0.0	0.0
小計	13	118.2	0.0	0	4	66.7	0.0	0	61,214	99.8	0.0	3	3.8	2.2	91.8	2.2	0.0	0.0	
関東甲信越	茨城	1		0.0	0	8	133.3	0.0	0	15,628	103.4	0.0	0	2.2	3.1	92.6	2.0	0.0	0.1
	栃木	0		0.0	0	1		0.0	0	11,292	105.7	0.0	0	0.1	0.3	99.1	0.4	0.0	0.0
	群馬	2		0.0	0	0		0.0	0	15,437	97.3	0.0	1	1.1	0.5	97.9	0.5	0.0	0.0
	埼玉	22	22.2	0.0	0	4		0.0	0	33,583	105.3	0.0	0	3.7	8.8	86.1	1.3	0.0	0.0
	千葉	0		0.0	0	5	31.3	0.0	0	33,269	103.2	0.0	0	2.6	0.2	96.7	0.5	0.0	0.0
	東京	11	68.8	0.0	0	212	76.8	0.0	0	112,611	101.5	0.0	4	7.4	3.0	85.6	3.8	0.0	0.2
	神奈川	0	0.0	0.0	0	0		0.0	0	44,903	98.4	0.0	0	14.4	8.3	73.0	4.4	0.0	0.0
	新潟	0	0.0	0.0	0	0	0.0	0.0	0	15,000	110.0	0.1	13	28.9	22.7	47.4	1.1	0.0	0.0
	山梨	0		0.0	0	0		0.0	0	3,840	100.7	0.0	0	4.7	1.2	91.8	2.2	0.0	0.0
長野	0		0.0	0	0		0.0	0	12,692	90.8	0.0	1	0.4	0.3	99.1	0.2	0.0	0.0	
小計	16	18.0	0.0	0	230	76.7	0.0	0	298,255	101.5	0.0	19	7.4	4.7	85.2	2.5	0.0	0.1	
東海北陸	富山	0		0.0	0	0		0.0	0	7,523	105.7	0.0	0	0.0	0.1	99.6	0.3	0.0	0.0
	石川	0		0.0	0	0		0.0	0	8,952	98.4	0.0	0	0.0	0.1	98.5	1.4	0.0	0.0
	福井	0		0.0	0	0		0.0	0	6,486	98.4	0.0	0	0.0	0.0	99.4	0.6	0.0	0.0
	岐阜	5	250.0	0.0	0	0	0.0	0.0	0	12,936	102.0	0.0	1	0.7	1.2	97.3	0.8	0.0	0.0
	静岡	0		0.0	0	0		0.0	0	22,522	106.2	0.0	0	0.3	0.7	98.5	0.5	0.0	0.0
	愛知	4		0.0	0	2	50.0	0.0	0	43,787	96.8	0.0	1	4.0	9.9	81.9	4.2	0.0	0.0
三重	0	0.0	0.0	0	0		0.0	0	9,426	96.5	0.0	0	0.7	0.8	97.4	1.0	0.0	0.0	
小計	9	225.0	0.0	0	2	20.0	0.0	0	111,632	100.0	0.0	2	1.8	4.2	91.9	2.1	0.0	0.0	
近畿	滋賀	0		0.0	0	0		0.0	0	9,564	100.9	0.0	3	0.8	0.8	98.3	0.1	0.0	0.0
	京都	0		0.0	0	0		0.0	0	20,068	96.9	0.0	3	13.1	17.6	69.0	0.2	0.0	0.0
	大阪	2	200.0	0.0	0	0		0.0	0	60,761	95.3	0.0	3	16.0	15.2	68.4	0.3	0.0	0.0
	兵庫	0	0.0	0.0	0	0		0.0	0	27,841	97.4	0.0	4	1.5	1.5	95.3	1.7	0.0	0.0
	奈良	0		0.0	0	0		0.0	0	9,266	94.7	0.0	1	5.8	1.5	92.3	0.4	0.0	0.0
	和歌山	2		0.0	0	0		0.0	0	5,992	100.7	0.0	0	2.2	1.0	96.7	0.1	0.0	0.0
小計	4	57.1	0.0	0	0		0.0	0	133,492	96.5	0.0	14	10.1	10.1	79.2	0.6	0.0	0.0	
中国	鳥取	0		0.0	0	0		0.0	0	4,129	91.9	0.0	0	0.0	0.0	100.0	0.0	0.0	0.0
	島根	0		0.0	0	0		0.0	0	5,191	100.6	0.0	0	0.0	0.0	99.9	0.1	0.0	0.0
	岡山	4		0.0	0	0		0.0	0	15,697	84.8	0.0	1	0.1	0.1	99.2	0.6	0.0	0.0
	広島	25		0.0	0	0		0.0	0	36,474	106.6	0.0	9	0.0	0.0	99.8	0.1	0.1	0.0
	山口	0		0.0	0	0		0.0	0	7,974	99.5	0.0	0	0.0	0.0	99.5	0.5	0.0	0.0
	徳島	0		0.0	0	0		0.0	0	4,985	98.6	0.0	0	0.0	0.0	100.0	0.0	0.0	0.0
	香川	0		0.0	0	0		0.0	0	5,757	107.8	0.0	0	0.0	0.0	100.0	0.0	0.0	0.0
	愛媛	0		0.0	0	0		0.0	0	7,111	90.1	0.0	0	0.0	0.0	100.0	0.0	0.0	0.0
	高知	0		0.0	0	0		0.0	0	5,718	105.7	0.1	4	0.0	0.0	100.0	0.0	0.0	0.0
小計	29		0.0	0	0		0.0	0	93,036	98.9	0.0	14	0.0	0.0	99.7	0.2	0.0	0.0	
九州	福岡	0		0.0	0	0		0.0	0	34,429	96.7	0.0	0	0.7	0.3	96.8	2.2	0.0	0.0
	佐賀	0		0.0	0	0		0.0	0	2,876	104.7	0.0	0	0.0	0.1	98.6	1.3	0.0	0.0
	長崎	0		0.0	0	0		0.0	0	9,196	94.4	0.0	0	0.0	0.0	99.8	0.2	0.0	0.0
	熊本	0		0.0	0	0		0.0	0	11,513	100.7	0.0	0	0.0	0.0	99.8	0.2	0.0	0.0
	大分	0		0.0	0	0		0.0	0	10,333	119.1	0.0	1	0.0	0.0	99.1	0.9	0.0	0.0
	宮崎	0		0.0	0	0		0.0	0	9,123	104.6	0.0	0	1.9	0.1	96.3	1.7	0.0	0.0
	鹿児島	6		0.0	0	15	25.9	0.0	0	9,745	105.1	0.9	88	0.4	0.1	98.3	0.9	0.1	0.2
	沖縄	15	115.4	0.0	0	0		0.0	0	8,386	107.2	0.0	0	8.6	24.6	65.5	1.1	0.2	0.0
小計	21	161.5	0.0	0	15	25.9	0.0	0	95,601	101.7	0.1	89	1.2	2.3	95.1	1.3	0.0	0.0	
全国合計	92	73.6	0.0	0	251	66.4	0.0	0	835,046	100.0	0.0	141	7.0	5.5	85.7	1.7	0.0	0.0	

1)「返品率」(%)=血液製剤の返品・返納数/供給本数×100

2)「血小板製剤単位別構成比」は、単位別血小板製剤の医療機関への供給本数(返品・返納を除く)に占める割合。

3)「血小板製剤単位別構成比」は端数処理しているため、合計が必ずしも100%にはならない。

4)純供給本数は供給後に返品・返納された製剤を除いた本数。

(5) 照射血小板製剤の供給本数及び照射率

平成26年度04～03月累計

ブロック名	都道府県名	【医療機関への純供給本数、照射率、返品本数】															
		20単位				15単位				10単位				5単位			
		本	前年比	照射率	返品本数	本	前年比	照射率	返品本数	本	前年比	照射率	返品本数	本	前年比	照射率	返品本数
北海道	北海道	17,302	109.9	100.0	0	10,211	89.6	100.0	0	13,506	98.3	100.0	0	797	90.4	100.0	0
北海道	小計	17,302	109.9	100.0	0	10,211	89.6	100.0	0	13,506	98.3	100.0	0	797	90.4	100.0	0
東北	青森	118	207.0	100.0	0	55	64.7	100.0	0	9,370	99.0	100.0	0	134	174.0	100.0	0
	岩手	211	105.5	100.0	0	109	67.7	100.0	0	10,696	100.6	100.0	0	146	104.3	100.0	0
	宮城	687	131.9	100.0	0	307	57.6	100.0	0	13,699	113.2	100.0	2	753	100.4	100.0	0
	秋田	741	148.2	100.0	0	81	78.6	100.0	0	8,649	90.8	100.0	1	4	23.5	100.0	0
	山形	135	195.7	100.0	0	72	85.7	100.0	0	4,516	94.0	100.0	0	193	84.3	100.0	0
	福島	408	100.2	100.0	0	731	95.2	100.0	0	9,240	92.3	100.0	0	142	163.2	100.0	0
	東北	小計	2,300	131.1	100.0	0	1,355	78.1	100.0	0	56,170	99.4	100.0	3	1,372	105.5	100.0
関東	茨城	344	103.3	100.0	0	492	113.4	100.0	0	14,478	102.5	100.0	0	305	142.5	100.0	0
	栃木	14	93.3	100.0	0	35	152.2	100.0	0	11,164	106.4	99.7	0	50	135.1	100.0	0
	群馬	169	135.2	96.0	0	71	54.6	95.9	0	14,733	99.5	97.5	1	70	43.2	98.6	0
	埼玉	1,235	106.0	100.0	0	2,962	113.3	100.0	0	28,929	104.9	100.0	0	451	82.0	100.0	0
	千葉	858	54.3	99.3	0	75	51.4	98.7	0	27,922	105.5	86.8	0	152	83.1	99.3	0
	東京	8,007	94.6	95.8	0	3,025	84.5	90.9	0	82,587	106.8	85.7	2	4,248	100.9	98.3	0
	神奈川	6,154	82.8	95.3	0	3,402	86.8	91.5	0	27,115	113.1	82.8	0	1,766	136.2	90.1	0
	新潟	4,334	102.7	100.0	3	3,398	96.7	100.0	2	7,103	125.4	100.0	8	165	94.3	100.0	0
	山梨	181	54.2	100.0	0	47	38.5	100.0	0	3,527	107.6	100.0	0	85	104.9	100.0	0
	長野	53	94.6	100.0	0	35	66.0	100.0	0	12,580	91.0	100.0	1	24	44.4	100.0	0
関東	小計	21,349	90.0	97.0	3	13,542	93.2	95.6	2	230,138	105.8	90.5	12	7,316	105.1	96.4	0
東海	富山	2	200.0	100.0	0	4	36.4	100.0	0	7,494	105.8	100.0	0	23	100.0	100.0	0
	石川	1	6.3	100.0	0	7	33.3	100.0	0	8,815	99.4	100.0	0	129	67.2	100.0	0
	福井	1	100.0	100.0	0	3	27.3	100.0	0	6,446	98.3	100.0	0	36	171.4	100.0	0
	岐阜	90	70.3	100.0	0	146	68.9	98.0	0	12,407	102.9	98.6	1	104	64.2	100.0	0
	静岡	71	89.9	100.0	0	147	109.7	100.0	0	22,186	106.6	100.0	0	109	85.2	97.3	0
	愛知	1,474	83.8	84.9	0	3,873	89.6	89.4	0	30,415	98.8	84.8	1	1,250	117.9	67.9	0
東海	小計	1,708	81.4	86.7	0	4,258	88.7	90.2	0	96,945	101.4	94.5	2	1,748	100.7	74.6	0
近畿	滋賀	79	59.4	100.0	0	79	75.2	100.0	0	9,401	101.8	100.0	3	5	83.3	100.0	0
	京都	2,632	94.3	100.0	1	3,539	91.7	100.0	0	13,854	98.8	100.0	2	43	134.4	100.0	0
	大阪	9,728	100.3	100.0	0	9,266	90.0	100.0	1	41,575	95.4	100.0	2	190	98.4	100.0	0
	兵庫	425	94.0	100.0	0	426	80.2	100.0	0	26,523	98.3	100.0	4	465	78.7	100.0	0
	奈良	537	75.0	100.0	0	138	72.3	100.0	0	8,554	96.6	100.0	1	37	160.9	100.0	0
	和歌山	130	74.7	100.0	0	59	85.5	100.0	0	5,796	102.1	100.0	0	5	16.7	100.0	0
近畿	小計	13,531	96.9	100.0	1	13,507	89.7	100.0	1	105,703	97.5	100.0	12	745	85.1	100.0	0
中国	鳥取	0	0.0	0.0	0	0	0.0	0.0	0	4,129	91.9	100.0	0	0	0.0	0.0	0
	島根	0	0.0	0.0	0	0	0.0	0.0	0	5,184	100.5	100.0	0	7	350.0	100.0	0
	岡山	11	91.7	100.0	0	11	220.0	100.0	0	15,570	85.0	100.0	1	101	58.4	100.0	0
	広島	6	100.0	100.0	0	10	200.0	100.0	0	36,391	107.3	100.0	9	42	13.9	100.0	0
	山口	0	0.0	0.0	0	1	100.0	100.0	0	7,932	99.1	100.0	0	41	512.5	100.0	0
	徳島	0	0.0	0.0	0	0	0.0	0.0	0	4,983	98.6	100.0	0	2	100.0	100.0	0
	香川	0	0.0	0.0	0	0	0.0	0.0	0	5,757	107.9	100.0	0	0	0.0	0.0	0
	愛媛	0	0.0	0.0	0	0	0.0	0.0	0	7,111	90.1	100.0	0	0	0.0	0.0	0
	高知	0	0.0	0.0	0	1	100.0	100.0	0	5,717	105.7	100.0	4	0	0.0	0.0	0
	中国	小計	17	73.9	100.0	0	23	209.1	100.0	0	92,774	99.2	100.0	14	193	39.2	100.0
九州	福岡	250	89.3	100.0	0	103	60.6	100.0	0	33,320	95.8	100.0	0	756	200.5	100.0	0
	佐賀	0	0.0	0.0	0	2	0.0	100.0	0	2,792	105.0	98.4	0	38	190.0	100.0	0
	長崎	0	0.0	0.0	0	0	0.0	0.0	0	9,175	94.6	100.0	0	21	91.3	100.0	0
	熊本	2	40.0	100.0	0	1	33.3	100.0	0	11,491	100.8	100.0	0	19	76.0	100.0	0
	大分	2	66.7	66.7	0	3	150.0	100.0	0	9,688	118.1	94.6	1	84	336.0	95.5	0
	宮崎	172	105.5	100.0	0	7	63.6	100.0	0	8,788	103.6	100.0	0	156	229.4	100.0	0
	鹿児島	42	89.4	100.0	0	8	42.1	100.0	0	9,583	105.4	100.0	88	91	156.9	100.0	0
	沖縄	725	89.2	100.0	0	2,060	97.2	100.0	0	5,492	114.5	100.0	0	94	117.5	100.0	0
九州	小計	1,193	90.4	99.9	0	2,184	93.6	100.0	0	90,329	101.4	99.3	89	1,259	186.2	99.7	0
全国合計		57,400	97.9	98.4	4	45,080	90.4	97.6	3	685,565	101.6	95.8	132	13,430	103.9	93.9	0

1) 照射血小板製剤を再掲。 2) 「照射率」は、照射血小板製剤の血小板製剤に占める割合。
 3) 純供給本数は供給後に返品・返納された製剤を除いた本数。

(6)HLA血小板製剤の供給本数及び返品本数

[医療機関への純供給本数及び返品本数]

平成26年度04～03月累計

ブロック名	都道府県名	合計			20単位			15単位			10単位		
		本	%	返品本数	本	%	返品本数	本	%	返品本数	本	%	返品本数
北海道	北海道	1,515	116.3	0	934	123.7	0	389	104.3	0	192	109.7	0
	小計	1,515	116.3	0	934	123.7	0	389	104.3	0	192	109.7	0
東北	青森	129	222.4	0	1		0	0	0.0	0	128	224.6	0
	岩手	519	166.9	0	1	25.0	0	3	37.5	0	515	172.2	0
	宮城	377	95.4	1	7		0	4	80.0	0	366	93.8	1
	秋田	291	179.6	0	3		0	23	575.0	0	265	167.7	0
	山形	21	55.3	0	1		0	0	0.0	0	20	54.1	0
	福島	302	96.8	0	0		0	5	38.5	0	297	99.3	0
	小計	1,639	128.4	1	13	325.0	0	35	109.4	0	1,591	128.3	1
関東甲信越	茨城	300	56.7	0	1	25.0	0	17	37.0	0	282	58.9	0
	栃木	72	56.7	0	0		0	2	100.0	0	70	56.0	0
	群馬	366	111.6	0	1	100.0	0	18	200.0	0	347	109.1	0
	埼玉	962	239.3	0	39	3900.0	0	118	155.3	0	805	247.7	0
	千葉	928	100.1	0	16	59.3	0	9	42.9	0	903	102.7	0
	東京	4,044	87.7	0	179	115.5	0	177	93.2	0	3,688	86.5	0
	神奈川	1,564	104.2	0	60	69.0	0	100	93.5	0	1,404	107.4	0
	新潟	287	393.2	1	110	297.3	0	78	390.0	1	99	618.8	0
	山梨	56	466.7	0	0		0	2	200.0	0	54	490.9	0
	長野	427	61.4	0	13	325.0	0	10	125.0	0	404	59.2	0
小計	9,006	97.8	1	419	132.6	0	531	110.6	1	8,056	95.8	0	
東海北陸	富山	123	66.8	0	1		0	3	75.0	0	119	66.1	0
	石川	113	67.3	0	0		0	0	0.0	0	113	68.5	0
	福井	118	145.7	0	0		0	0	0.0	0	118	161.6	0
	岐阜	302	77.8	0	0	0.0	0	2	13.3	0	300	80.6	0
	静岡	291	172.2	0	5	71.4	0	7	116.7	0	279	178.8	0
	愛知	939	116.5	0	47	361.5	0	42	50.6	0	850	119.7	0
	三重	275	129.1	0	0		0	0	0.0	0	275	132.9	0
小計	2,161	107.6	0	53	252.4	0	54	43.2	0	2,054	110.3	0	
近畿	滋賀	595	92.5	0	6	35.3	0	48	114.3	0	541	92.6	0
	京都	446	85.6	0	239	78.1	0	77	73.3	0	130	118.2	0
	大阪	1,639	64.0	0	144	62.6	0	337	88.2	0	1,158	59.4	0
	兵庫	774	134.6	0	13	118.2	0	46	153.3	0	715	133.9	0
	奈良	319	59.6	0	46	45.1	0	30	53.6	0	243	64.5	0
	和歌山	323	163.1	0	1	16.7	0	33	300.0	0	289	159.7	0
小計	4,096	81.4	0	449	66.8	0	571	91.2	0	3,076	82.4	0	
中国	鳥取	21	24.7	0	0		0	0		0	21	24.7	0
	島根	95	1055.6	0	0		0	0		0	95	1055.6	0
	岡山	305	108.5	0	2		0	2		0	301	107.1	0
	広島	793	121.8	1	0	0.0	0	0		0	793	122.2	1
	山口	118	87.4	0	0	0.0	0	0		0	118	88.1	0
	徳島	96	126.3	0	0		0	0		0	96	126.3	0
	香川	166	386.0	0	0		0	0		0	166	386.0	0
	愛媛	15	27.8	0	0		0	0		0	15	27.8	0
高知	99	135.6	0	0		0	0		0	99	135.6	0	
小計	1,708	121.4	1	2	66.7	0	2		0	1,704	121.4	1	
九州	福岡	696	93.9	0	228	91.9	0	86	61.0	0	382	108.5	0
	佐賀	45	115.4	0	0		0	1		0	44	112.8	0
	長崎	194	82.2	0	0	0.0	0	0	0.0	0	194	84.0	0
	熊本	170	128.8	0	1		0	1	50.0	0	168	129.2	0
	大分	287	377.6	0	2		0	2		0	283	372.4	0
	宮崎	6		0	0		0	0		0	6		0
	鹿児島	1	6.3	0	0		0	0	0.0	0	1	6.7	0
	沖縄	153	159.4	0	3	100.0	0	15	136.4	0	135	164.6	0
小計	1,552	116.2	0	234	92.9	0	105	66.0	0	1,213	131.1	0	
全国合計		21,677	100.5	3	2,104	104.0	0	1,687	94.0	1	17,886	100.8	2

1)HLA血小板製剤を再掲。

2)純供給本数は供給後に返品・返納された製剤を除いた本数。

IV. 検査状況

(1)検査不合格数・不合格内訳

平成26年度04～03月累計

ブロック名	項目	献血者数	検査不合格数		不合格内訳													
					梅毒抗体		HBs抗原		HBc抗体		HCV抗体		ALT		不規則抗体		その他	
					本	%	本	%	本	%	本	%	本	%	本	%		本
北海道	北海道	275,354	11,009	4.0	3.3	182	0.1	165	0.1	1,742	0.6	89	0.0	7,076	2.6	171	0.1	1,921
	小計	275,354	11,009	4.0	3.3	182	0.1	165	0.1	1,742	0.6	89	0.0	7,076	2.6	171	0.1	1,921
東北	青森	53,765	2,300	4.3	4.6	26	0.0	25	0.0	273	0.5	10	0.0	1,828	3.4	47	0.1	144
	岩手	48,208	1,404	2.9	2.8	18	0.0	26	0.1	257	0.5	10	0.0	964	2.0	46	0.1	121
	宮城	88,903	2,823	3.2	3.1	45	0.1	36	0.0	351	0.4	42	0.0	2,081	2.3	81	0.1	254
	秋田	46,092	1,848	4.0	4.2	16	0.0	21	0.0	184	0.4	9	0.0	1,523	3.3	39	0.1	91
	山形	39,861	1,231	3.1	3.1	12	0.0	23	0.1	181	0.5	6	0.0	923	2.3	32	0.1	83
	福島	84,749	2,638	3.1	3.2	43	0.1	42	0.0	442	0.5	39	0.0	1,883	2.2	63	0.1	204
	小計	361,578	12,244	3.4	3.4	160	0.0	173	0.0	1,688	0.5	116	0.0	9,202	2.5	308	0.1	897
関東	茨城	103,415	3,223	3.1	2.6	101	0.1	61	0.1	331	0.3	50	0.0	2,377	2.3	121	0.1	258
	栃木	81,308	1,929	2.4	2.6	45	0.1	37	0.0	293	0.4	17	0.0	1,332	1.6	81	0.1	176
	群馬	85,639	1,675	2.0	2.2	55	0.1	39	0.0	199	0.2	19	0.0	1,144	1.3	76	0.1	180
	埼玉	233,003	5,598	2.4	2.4	145	0.1	145	0.1	782	0.3	75	0.0	3,843	1.6	222	0.1	533
	千葉	231,418	4,892	2.1	2.4	219	0.1	96	0.0	751	0.3	56	0.0	2,864	1.2	185	0.1	853
	東京	564,188	10,666	1.9	1.9	548	0.1	273	0.0	1,889	0.3	125	0.0	6,288	1.1	379	0.1	1,519
	神奈川	296,828	6,138	2.1	2.1	311	0.1	136	0.0	1,079	0.4	81	0.0	3,828	1.3	188	0.1	708
	新潟	93,301	2,012	2.2	2.3	18	0.0	25	0.0	223	0.2	20	0.0	1,493	1.6	78	0.1	179
	長野	33,713	971	2.9	2.6	16	0.0	9	0.0	90	0.3	9	0.0	758	2.2	26	0.1	71
	小計	1,799,094	38,949	2.2	2.2	1,481	0.1	871	0.0	5,815	0.3	464	0.0	25,312	1.4	1,409	0.1	4,647
東海	富山	40,791	1,158	2.8	3.4	43	0.1	9	0.0	114	0.3	11	0.0	853	2.1	33	0.1	109
	石川	46,414	1,209	2.6	2.9	27	0.1	13	0.0	143	0.3	7	0.0	886	1.9	23	0.0	128
	福井	34,227	963	2.8	3.1	29	0.1	10	0.0	152	0.4	9	0.0	674	2.0	24	0.1	90
	岐阜	73,172	1,756	2.4	2.3	34	0.0	28	0.0	265	0.4	16	0.0	1,249	1.7	51	0.1	160
	静岡	129,705	3,485	2.7	2.7	81	0.1	37	0.0	372	0.3	27	0.0	2,643	2.0	67	0.1	330
	愛知	279,133	7,786	2.8	2.7	282	0.1	139	0.0	923	0.3	70	0.0	5,699	2.0	158	0.1	715
	三重	55,415	1,738	3.1	3.3	41	0.1	16	0.0	137	0.2	9	0.0	1,339	2.4	34	0.1	190
	小計	658,857	18,095	2.7	2.8	537	0.1	252	0.0	2,106	0.3	149	0.0	13,343	2.0	390	0.1	1,722
近畿	滋賀	46,069	1,483	3.2	3.4	34	0.1	16	0.0	149	0.3	10	0.0	1,150	2.5	32	0.1	111
	京都	108,106	3,415	3.2	3.2	134	0.1	44	0.0	325	0.3	38	0.0	2,564	2.4	94	0.1	290
	大阪	386,852	15,463	4.0	4.2	545	0.1	189	0.0	1,463	0.4	100	0.0	12,016	3.1	344	0.1	1,176
	兵庫	210,093	8,264	3.9	4.2	256	0.1	100	0.0	826	0.4	46	0.0	6,489	3.1	211	0.1	551
	奈良	50,333	1,808	3.6	3.9	44	0.1	17	0.0	173	0.3	14	0.0	1,402	2.8	62	0.1	132
	和歌山	43,744	1,832	4.2	4.6	46	0.1	21	0.0	173	0.4	6	0.0	1,472	3.4	41	0.1	113
	小計	845,197	32,265	3.8	4.0	1,059	0.1	387	0.0	3,109	0.4	214	0.0	25,093	3.0	784	0.1	2,373
中国	鳥取	23,158	946	4.1	4.4	12	0.1	21	0.1	232	1.0	6	0.0	619	2.7	18	0.1	68
	島根	23,936	921	3.8	4.2	10	0.0	12	0.1	186	0.8	7	0.0	652	2.7	14	0.1	62
	岡山	85,640	3,426	4.0	3.8	41	0.0	42	0.0	377	0.4	21	0.0	2,722	3.2	65	0.1	229
	広島	122,839	3,128	2.5	2.9	94	0.1	49	0.0	702	0.6	32	0.0	1,923	1.6	90	0.1	343
	山口	52,889	2,066	3.9	3.8	55	0.1	25	0.0	221	0.4	14	0.0	1,602	3.0	37	0.1	146
	徳島	28,583	1,052	3.7	3.6	15	0.1	16	0.1	109	0.4	10	0.0	825	2.9	25	0.1	76
	香川	37,908	1,466	3.9	3.8	53	0.1	13	0.0	109	0.3	5	0.0	1,214	3.2	28	0.1	74
	愛媛	51,918	2,015	3.9	4.3	35	0.1	18	0.0	274	0.5	11	0.0	1,580	3.0	42	0.1	101
	高知	30,983	1,409	4.5	4.1	44	0.1	11	0.0	120	0.4	6	0.0	1,138	3.7	31	0.1	83
	小計	457,854	16,429	3.6	3.7	359	0.1	207	0.0	2,330	0.5	112	0.0	12,275	2.7	350	0.1	1,182
九州	福岡	206,373	8,458	4.1	4.4	289	0.1	125	0.1	1,479	0.7	107	0.1	5,879	2.8	157	0.1	743
	佐賀	32,550	1,311	4.0	4.3	43	0.1	13	0.0	243	0.7	6	0.0	885	2.7	26	0.1	131
	長崎	61,626	2,595	4.2	4.5	48	0.1	20	0.0	346	0.6	10	0.0	1,951	3.2	58	0.1	203
	熊本	76,381	2,788	3.7	3.7	142	0.2	33	0.0	434	0.6	37	0.0	1,913	2.5	55	0.1	260
	大分	47,526	1,755	3.7	3.9	76	0.2	26	0.1	218	0.5	17	0.0	1,280	2.7	38	0.1	154
	宮崎	44,884	1,643	3.7	3.7	72	0.2	24	0.1	311	0.7	5	0.0	1,054	2.3	31	0.1	199
	鹿児島	65,403	2,501	3.8	4.0	69	0.1	34	0.1	433	0.7	25	0.0	1,652	2.5	47	0.1	327
	沖縄	57,783	3,426	5.9	5.8	91	0.2	50	0.1	646	1.1	15	0.0	2,410	4.2	60	0.1	295
	小計	592,526	24,477	4.1	4.3	830	0.1	325	0.1	4,110	0.7	222	0.0	17,024	2.9	472	0.1	2,312
全国合計		4,990,460	153,468	3.1	3.1	4,608	0.1	2,380	0.0	20,900	0.4	1,366	0.0	109,325	2.2	3,884	0.1	15,054

1) 不合格率(%) = 検査不合格数 / 献血者数 × 100

2) 「不合格内訳」は各項目で一部重複計上。

3) 「その他」は検査不能、判定不能、NAT検査陽性等の本数で、製造段階での量過不足、溶血、外観落ち等の数は含まない。

4) 「比率」は各項目の献血者数に対する比率。

V. 期限切等状況等

(1) 全血製剤・赤血球製剤の期限切等本数

平成26年度04～03月累計

プロック名	項目	全血製剤									赤血球製剤								
		単位換算			1単位			2単位			単位換算			1単位			2単位		
		期首在庫と 合計 本数	期限切等	期限切等の 比率	期首在庫と 合計 本数	期限切等	期限切等の 比率	期首在庫と 合計 本数	期限切等	期限切等の 比率	期首在庫と 合計 本数	期限切等	期限切等の 比率	期首在庫と 合計 本数	期限切等	期限切等の 比率	期首在庫と 合計 本数	期限切等	期限切等の 比率
北海道	北海道	本	本	%	本	本	%	本	本	%	本	本	%	本	本	%	本	本	%
	小計	0	0		0	0		0	0		401,377	1,046	0.3	24,151	122	0.5	188,613	462	0.2
東北	青森	0	0		0	0		0	0		1,217	1,072	1.3	73	394	8.4	572	339	0.8
	岩手	0	0		0	0		0	0		1,078	948	1.4	60	714	13.2	509	117	0.4
	宮城	3	0	0.0	3	0	0.0	0	0		472,431	2,048	0.4	24,035	558	2.3	224,198	745	0.3
	秋田	0	0		0	0		0	0		918	1,238	2.1	46	434	15.8	436	402	1.4
	山形	0	0		0	0		0	0		931	892	1.5	49	326	12.0	441	283	1.0
	福島	0	1	33.3	0	1	33.3	0	0		1,880	203	0.2	74	21	0.4	903	91	0.2
	小計	3	1	16.7	3	1	16.7	0	0		478,455	6,401	0.7	24,337	2,447	5.4	227,059	1,977	0.5
関東甲信越	茨城	3	6	5.1	1	0	0.0	1	3	5.3	2,016	358	0.3	208	30	0.2	904	164	0.3
	栃木	0	4	66.7	0	0		0	2	66.7	1,557	35	0.0	223	3	0.0	667	16	0.0
	群馬	0	0		0	0		0	0		1,834	9	0.0	232	1	0.0	801	4	0.0
	埼玉	126	0	0.0	2	0	0.0	62	0	0.0	835,095	730	0.1	89,523	50	0.1	372,786	340	0.1
	千葉	0	0		0	0		0	0		4,691	378	0.1	357	48	0.2	2,167	165	0.1
	東京	2	0	0.0	0	0		1	0	0.0	1,057,523	2,483	0.2	59,669	117	0.2	498,927	1,183	0.2
	神奈川	0	0		0	0		0	0		391,525	393	0.1	12,885	27	0.2	189,320	183	0.1
	新潟	0	0		0	0		0	0		1,886	378	0.3	178	10	0.1	854	184	0.3
	山梨	0	0		0	0		0	0		533	6	0.0	55	0	0.0	239	3	0.0
	長野	0	0	0.0	0	0		0	0	0.0	1,520	766	0.7	116	6	0.1	702	380	0.8
		小計	131	10	3.9	3	0	0.0	64	5	4.0	2,298,180	5,536	0.2	163,446	292	0.1	1,067,367	2,622
東海北陸	富山	0	0	0.0	0	0	0.0	0	0		804	26	0.1	44	4	0.1	380	11	0.0
	石川	11	3	27.3	11	3	27.3	0	0		156,119	1,303	0.8	8,779	197	2.2	73,670	553	0.7
	福井	0	0		0	0		0	0		684	22	0.0	26	0	0.0	329	11	0.0
	岐阜	0	0	0.0	0	0		0	0	0.0	1,623	190	0.2	75	26	0.5	774	82	0.1
	静岡	0	0	0.0	0	0		0	0	0.0	3,197	439	0.3	119	111	1.4	1,539	164	0.2
	愛知	8	0	0.0	0	0		4	0	0.0	672,752	6,591	1.0	23,434	485	2.0	324,659	3,053	0.9
	三重	0	0		0	0		0	0		907	354	0.5	1	2	1.3	453	176	0.5
	小計	19	3	8.3	11	3	15.0	4	0	0.0	836,086	8,925	0.7	32,478	825	1.6	401,804	4,050	0.6
近畿	滋賀	0	0		0	0		0	0		928	28	0.0	30	2	0.1	449	13	0.0
	京都	0	0		0	0		0	0		2,107	27	0.0	37	1	0.1	1,035	13	0.0
	大阪	0	0		0	0		0	0		866,582	1,274	0.1	24,662	48	0.2	420,960	613	0.1
	兵庫	0	0		0	0		0	0		285,794	380	0.1	10,200	16	0.2	137,797	182	0.1
	奈良	0	0		0	0		0	0		951	19	0.0	23	1	0.1	464	9	0.0
	和歌山	0	0		0	0		0	0		1,007	14	0.0	35	0	0.0	486	7	0.0
	小計	0	0		0	0		0	0		1,157,369	1,742	0.1	34,987	68	0.2	561,191	837	0.1
中国	鳥取	0	0		0	0		0	0		768	43	0.1	0	1	0.5	384	21	0.1
	根拠	0	0		0	0		0	0		636	8	0.0	0	0	0.0	318	4	0.0
	岡山	0	0	0.0	0	0		0	0	0.0	2,356	351	0.3	52	105	2.6	1,152	123	0.2
	広島	66	0	0.0	20	0	0.0	23	0	0.0	528,640	927	0.2	5,716	119	1.7	261,462	404	0.1
	山口	2	0	0.0	2	0	0.0	0	0	0.0	1,705	114	0.1	1	46	5.1	852	34	0.1
	徳島	0	0		0	0		0	0		806	17	0.0	0	1	0.8	403	8	0.0
	香川	0	0		0	0		0	0		104,174	443	0.4	888	21	1.8	51,643	211	0.3
	愛媛	0	0		0	0		0	0		1,308	122	0.2	0	2	2.4	654	60	0.1
	高知	0	0		0	0		0	0		776	302	0.6	10	24	1.9	383	139	0.6
		小計	68	0	0.0	22	0	0.0	23	0	0.0	641,169	2,327	0.2	6,667	319	2.1	317,251	1,004
九州	福岡	0	0		0	0		0	0		750,221	594	0.1	6,161	132	2.0	372,030	231	0.1
	佐賀	0	0		0	0		0	0		476	67	0.1	2	7	4.9	237	30	0.1
	長崎	0	0		0	0		0	0		940	2,180	2.6	18	142	14.5	461	1,019	2.5
	熊本	0	0		0	0		0	0		1,616	775	0.7	14	77	8.0	801	349	0.6
	大分	0	0		0	0		0	0		913	299	0.4	25	125	8.8	444	87	0.2
	宮崎	0	0		0	0		0	0		856	315	0.5	2	1	0.1	427	157	0.5
	鹿児島	0	0		0	0		0	0		1,253	262	0.3	11	0	0.0	621	131	0.3
	沖縄	0	0		0	0		0	0		78,028	272	0.3	1,090	6	0.5	38,469	133	0.3
	小計	0	0		0	0		0	0		834,303	4,764	0.4	7,323	490	3.7	413,490	2,137	0.3
全国合計		221	14	3.2	39	4	5.5	91	5	2.8	6,646,939	30,741	0.3	293,389	4,563	1.0	3,176,775	13,089	0.3

1)「期限切等」は期限切れ、破損等の製品減損数。

2)「期限切等の比率」=期限切等/(期首在庫+製造本数+受入本数)×100

(2) 血漿製剤の期限切等本数

平成26年度04～03月累計

ブロック名	都道府県名	単位換算			FFP-LR120			FFP-LR240			FFP-LR480		
		製造本数の合計 期首在庫と	期限切等	の比率 期限切等	製造本数の合計 期首在庫と	期限切等	の比率 期限切等	製造本数の合計 期首在庫と	期限切等	の比率 期限切等	製造本数の合計 期首在庫と	期限切等	の比率 期限切等
		本	本	%	本	本	%	本	本	%	本	本	%
北海道	北海道	362,337.5	3,757.5	1.0	4,643	873	18.8	98,051	726	0.7	12,244	54	0.4
	小計	362,337.5	3,757.5	1.0	4,643	873	18.8	98,051	726	0.7	12,244	54	0.4
東北	青森	3,581.0	3.0	0.0	264	0	0.0	840	1	0.0	133	0	0.0
	岩手	3,238.0	9.0	0.0	260	0	0.0	641	3	0.0	185	0	0.0
	宮城	315,090.0	6,269.0	1.9	8,800	3,116	29.0	77,315	250	0.3	13,989	169	1.1
	秋田	3,651.5	11.0	0.0	265	0	0.0	743	2	0.0	205	1	0.1
	山形	3,164.5	18.0	0.1	267	0	0.0	618	6	0.1	182	0	0.0
	福島	4,012.5	54.5	0.1	279	1	0.1	743	16	0.1	273	1	0.1
	小計	332,737.5	6,364.5	1.3	10,135	3,117	20.3	80,900	278	0.2	14,967	171	0.7
関東甲信越	茨城	3,091.5	50.5	0.1	71	1	0.1	775	13	0.1	132	2	0.1
	栃木	3,074.0	23.0	0.0	188	0	0.0	754	6	0.0	106	1	0.0
	群馬	2,632.0	72.5	0.1	118	1	0.1	575	2	0.0	146	13	0.2
	埼玉	596,522.0	2,767.0	0.5	10,898	754	6.5	141,665	432	0.3	31,036	68	0.2
	千代田	89,824.5	196.5	0.1	1,107	1	0.0	21,678	35	0.1	4,626	18	0.1
	東京都	943,640.5	17,800.0	1.8	18,205	940	4.8	199,256	2,390	1.2	63,713	1,844	2.6
	神奈川県	361,523.5	1,230.0	0.3	2,341	224	8.8	101,779	233	0.2	10,535	39	0.4
	新潟	2,974.0	107.0	0.2	98	0	0.0	689	19	0.2	152	10	0.3
	山梨	1,119.0	5.0	0.0	30	0	0.0	198	0	0.0	96	1	0.1
	長野	2,726.0	23.0	0.0	88	0	0.0	618	6	0.1	148	1	0.0
小計	2,007,127.0	22,274.5	0.9	33,144	1,921	4.5	467,987	3,136	0.5	110,690	1,997	1.4	
東海北陸	富山	1,176.5	0.0	0.0	27	0	0.0	327	0	0.0	31	0	0.0
	石川	98,004.0	6,944.5	6.8	2,936	629	20.6	26,400	1,962	7.4	2,880	23	0.6
	福井	875.0	11.0	0.1	28	0	0.0	221	2	0.0	34	1	0.2
	岐阜	1,471.5	14.0	0.0	15	0	0.0	208	3	0.0	165	1	0.0
	静岡県	3,216.5	29.5	0.0	59	1	0.1	791	6	0.0	151	2	0.1
	愛知県	534,588.5	27,491.0	5.1	5,447	922	15.8	94,596	8,616	9.0	48,526	52	0.1
三重	1,121.0	15.0	0.0	0	0	0.0	237	5	0.1	82	0	0.0	
小計	640,453.0	34,505.0	4.1	8,512	1,552	14.4	122,780	10,594	6.4	51,869	79	0.1	
近畿	滋賀	1,692.0	17.5	0.0	36	1	0.1	376	2	0.0	102	2	0.1
	京都	3,585.5	22.0	0.0	41	0	0.0	793	4	0.0	229	2	0.1
	大阪	867,661.5	40,691.0	4.7	14,119	1,280	8.7	218,951	11,522	5.3	37,926	841	2.2
	兵庫県	192,109.0	626.0	0.3	1,490	18	0.9	42,553	118	0.2	12,443	49	0.4
	奈良	2,111.0	27.0	0.1	38	0	0.0	608	9	0.1	46	0	0.0
和歌山	1,745.0	6.0	0.0	34	0	0.0	428	2	0.0	82	0	0.0	
小計	1,068,904.0	41,389.5	3.2	15,758	1,299	6.9	263,709	11,657	3.6	50,828	894	1.5	
中国	鳥取	1,753.5	0.0	0.0	11	0	0.0	579	0	0.0	0	0	0.0
	根拠	1,776.0	0.0	0.0	48	0	0.0	568	0	0.0	0	0	0.0
	岡山	3,703.5	9.0	0.0	167	0	0.0	716	3	0.0	261	0	0.0
	広島	406,941.0	1,947.0	0.5	3,184	394	11.0	100,735	332	0.3	19,992	72	0.3
	山口	5,104.0	17.0	0.0	38	0	0.0	1,294	4	0.0	233	1	0.1
	徳島	1,715.5	0.0	0.0	1	0	0.0	463	0	0.0	65	0	0.0
	香川	20,117.0	273.5	0.6	26	71	20.3	1,246	49	0.6	3,268	4	0.1
	愛媛	3,417.5	37.0	0.1	25	0	0.0	915	9	0.1	127	2	0.1
高知	2,203.5	12.0	0.1	23	0	0.0	488	4	0.1	141	0	0.0	
小計	446,731.5	2,295.5	0.3	3,523	465	8.1	107,004	401	0.2	24,087	79	0.2	
九州	福岡	564,691.0	5,140.5	0.9	3,276	171	4.8	105,794	1,313	1.2	48,479	189	0.4
	佐賀	768.0	75.0	0.5	0	0	0.0	101	20	1.0	93	3	0.1
	長崎	2,176.0	123.0	0.3	16	0	0.0	364	36	0.9	212	3	0.1
	熊本	2,603.5	36.0	0.1	21	0	0.0	619	7	0.1	143	3	0.1
	大分	1,868.0	21.0	0.1	8	0	0.0	272	2	0.0	208	3	0.1
	宮崎	2,123.5	31.0	0.1	7	0	0.0	511	7	0.1	116	2	0.1
	鹿児島	2,608.5	78.0	0.2	19	0	0.0	680	21	0.2	108	3	0.2
	沖縄	79,421.5	518.0	0.6	249	48	17.8	13,216	47	0.3	7,880	61	0.8
小計	656,260.0	6,022.5	0.7	3,596	219	4.3	121,557	1,453	0.9	57,239	267	0.3	
全国合計		5,514,550.5	116,609.0	1.6	79,311	9,446	9.1	1,261,988	28,245	1.8	321,924	3,541	0.8

1)「期限切等」は期限切れ、破損等の製品減損数。

2)「期限切等の比率」=期限切等/(期首在庫+製造本数+受入本数)×100

3)平成25年1月29日採血分よりFFP-LR120、FFP-LR240、FFP-LR480の製造を開始したこと。

(3)血小板製剤の期限切等本数

平成26年度04～03月累計

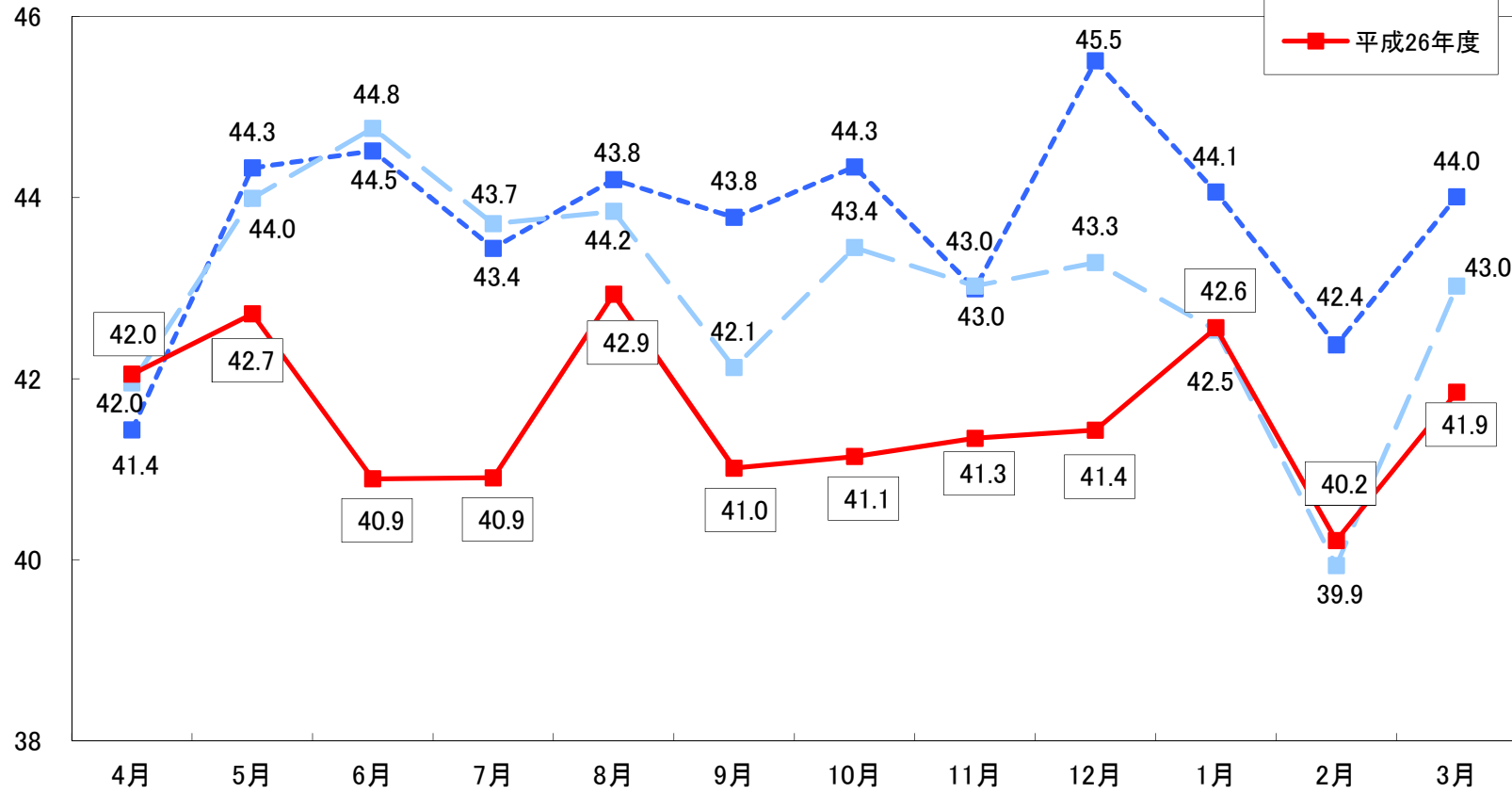
ブロック名	都道府県名	単位換算			1単位			2単位			5単位			10単位			15単位			20単位		
		製造本数 期首在庫との	期限切等	の比率等	製造本数 期首在庫との	期限切等	の比率等	製造本数 期首在庫との	期限切等	の比率等	製造本数 期首在庫との	期限切等	の比率等	製造本数 期首在庫との	期限切等	の比率等	製造本数 期首在庫との	期限切等	の比率等	製造本数 期首在庫との	期限切等	の比率等
北海道	北海道	658,804	19,264	2.9	0	0		2	2	100.0	865	63	7.3	13,804	342	2.4	10,677	423	3.9	17,814	459	2.6
	小計	658,804	19,264	2.9	0	0		2	2	100.0	865	63	7.3	13,804	342	2.4	10,677	423	3.9	17,814	459	2.6
東北	青森	155	10	0.0	0	0		0	0		1	0	0.0	15	1	0.0	0	0	0.0	0	0	0.0
	岩手	390	5	0.0	0	0		0	0		0	1	0.7	39	0	0.0	0	0	0.0	0	0	0.0
	宮城	669,113	33,688	4.9	7	3	42.9	28	15	53.6	1,771	394	22.1	58,430	2,266	3.8	1,521	159	10.1	2,654	332	11.8
	秋田	400	20	0.0	0	0		0	0		0	0	0.0	34	2	0.0	0	0	0.0	3	0	0.0
	山形	130	0	0.0	0	0		0	0	0.0	0	0	0.0	13	0	0.0	0	0	0.0	0	0	0.0
	福島	490	0	0.0	0	0		0	0		0	0	0.0	44	0	0.0	2	0	0.0	1	0	0.0
	小計	670,678	33,723	2.8	7	3	42.9	28	15	50.0	1,772	395	16.3	58,575	2,269	2.2	1,523	159	6.0	2,658	332	7.2
関東甲信越	茨城	430	0	0.0	0	0	0.0	0	0	0.0	0	0	0.0	43	0	0.0	0	0	0.0	0	0	0.0
	栃木	220	0	0.0	0	0	0.0	0	0	0.0	0	0	0.0	22	0	0.0	0	0	0.0	0	0	0.0
	群馬	605	10	0.0	0	0		0	0	0.0	0	0	0.0	59	1	0.0	1	0	0.0	0	0	0.0
	埼玉	1,168,395	1,111	0.1	1	1	16.7	7	0	0.0	2,037	2	0.1	92,280	78	0.1	7,945	12	0.1	5,811	7	0.1
	千葉	1,150	10	0.0	0	0	0.0	0	0	0.0	0	0	0.0	103	1	0.0	0	0	0.0	6	0	0.0
	東京	1,542,050	2,469	0.1	866	628	72.5	17	8	42.1	3,641	22	0.5	129,505	147	0.1	2,505	3	0.1	9,516	10	0.1
	神奈川	527,160	205	0.0	0	0		0	0		1,972	3	0.2	32,558	9	0.0	3,752	0	0.0	6,772	5	0.1
	新潟	610	245	0.1	0	0	0.0	0	0		0	0	0.0	21	8	0.1	8	3	0.1	14	6	0.1
	山梨	130	0	0.0	0	0		0	0		0	0	0.0	13	0	0.0	0	0	0.0	0	0	0.0
	長野	550	30	0.0	0	0		0	0		0	0	0.0	55	3	0.0	0	0	0.0	0	0	0.0
小計	3,241,300	4,080	0.1	867	629	70.9	24	8	26.7	7,650	27	0.3	254,659	247	0.1	14,211	18	0.1	22,119	28	0.1	
東海北陸	富山	170	0	0.0	0	0		0	0		0	0	0.0	17	0	0.0	0	0	0.0	0	0	0.0
	石川	245,245	7,520	3.0	0	0		0	0		358	168	46.2	24,334	668	2.7	5	0	0.0	2	0	0.0
	福井	130	0	0.0	0	0		0	0		0	0	0.0	13	0	0.0	0	0	0.0	0	0	0.0
	岐阜	365	20	0.0	0	0		0	0	0.0	0	0	0.0	35	2	0.0	1	0	0.0	0	0	0.0
	静岡	1,040	10	0.0	0	0		0	0		1	0	0.0	102	1	0.0	1	0	0.0	0	0	0.0
	愛知三重	939,265	19,425	2.0	2	0	0.0	9	0	0.0	2,334	146	6.2	81,437	1,610	1.9	4,875	133	2.7	2,004	30	1.5
小計	1,186,555	26,985	1.5	2	0	0.0	9	0	0.0	2,693	314	10.1	105,972	2,282	1.3	4,882	133	2.5	2,006	30	1.3	
近畿	滋賀	330	10	0.0	0	0		0	0		0	0	0.0	31	1	0.0	0	0	0.0	1	0	0.0
	京都	1,080	70	0.0	0	0		0	0		0	0	0.0	67	5	0.0	14	0	0.0	10	1	0.0
	大阪	1,177,428	13,875	1.0	0	0		4	0	0.0	329	103	27.2	80,599	903	1.0	10,663	102	0.8	10,492	140	1.0
	兵庫	378,150	2,500	0.6	0	0		0	0		546	37	6.6	26,534	219	0.7	3,016	3	0.1	3,242	4	0.1
	奈良	400	0	0.0	0	0		0	0		0	0	0.0	36	0	0.0	0	0	0.0	2	0	0.0
	和歌山	210	10	0.0	0	0		0	0	0.0	0	0	0.0	21	1	0.0	0	0	0.0	0	0	0.0
小計	1,557,598	16,465	0.7	0	0		4	0	0.0	875	140	13.6	107,288	1,129	0.7	13,693	105	0.5	13,747	145	0.7	
中国	鳥取	210	0	0.0	0	0		0	0		0	0		21	0	0.0	0	0		0	0	
	島根	100	0	0.0	0	0		0	0		0	0	0.0	10	0	0.0	0	0		0	0	
	岡山	770	20	0.0	0	0		0	0	0.0	0	0	0.0	77	2	0.0	0	0	0.0	0	0	0.0
	広島	818,690	13,037	1.4	0	0		30	1	3.2	246	65	21.0	81,689	1,268	1.4	14	2	9.5	15	0	0.0
	山口	300	20	0.0	0	0		0	0		0	0	0.0	30	2	0.0	0	0	0.0	0	0	
	徳島	160	0	0.0	0	0		0	0		0	0	0.0	16	0	0.0	0	0		0	0	
	香川	127,415	1,185	0.7	0	0		0	0		5	1	20.0	12,728	118	0.7	6	0	0.0	1	0	0.0
	愛媛高知	300	10	0.0	0	0		0	0		0	0		30	1	0.0	0	0		0	0	
小計	948,075	14,272	0.8	0	0		30	1	2.8	251	66	12.5	94,614	1,391	0.8	20	2	5.0	16	0	0.0	
九州	福岡	897,003	17,846	1.9	16	1	6.3	6	0	0.0	1,460	253	17.1	87,951	1,651	1.8	107	2	1.6	428	2	0.4
	佐賀	120	0	0.0	0	0		0	0		0	0	0.0	12	0	0.0	0	0	0.0	0	0	
	長崎	290	10	0.0	0	0		0	0		0	0	0.0	29	1	0.0	0	0	0.0	0	0	
	熊本	300	0	0.0	0	0		0	0		0	0	0.0	30	0	0.0	0	0	0.0	0	0	0.0
	大分	400	20	0.0	0	0		0	0		0	0	0.0	40	2	0.0	0	0	0.0	0	0	0.0
	宮崎	260	110	0.1	0	0		0	0		0	0	0.0	24	11	0.1	0	0	0.0	1	0	0.0
	鹿児島	270	20	0.0	0	0	0.0	0	0	0.0	0	0	0.0	27	2	0.0	0	0	0.0	0	0	0.0
	沖縄	100,452	1,357	1.3	0	0		16	1	6.3	70	4	4.0	5,264	37	0.6	2,122	39	1.8	780	19	2.4
小計	999,095	19,363	1.2	16	1	3.2	22	1	3.6	1,530	257	12.9	93,377	1,704	1.1	2,229	41	1.8	1,209	21	1.4	
全国合計	9,262,105	134,152	1.0	892	633	68.3	119	27	18.5	15,636	1,262	6.4	728,289	9,364	0.8	47,235	881	1.4	59,569	1,015	1.3	

1)「期限切等」は期限切れ、破損等の製品減損数。

2)「期限切等の比率」=期限切等/(期首在庫+製造本数+受入本数)×100

献血者数

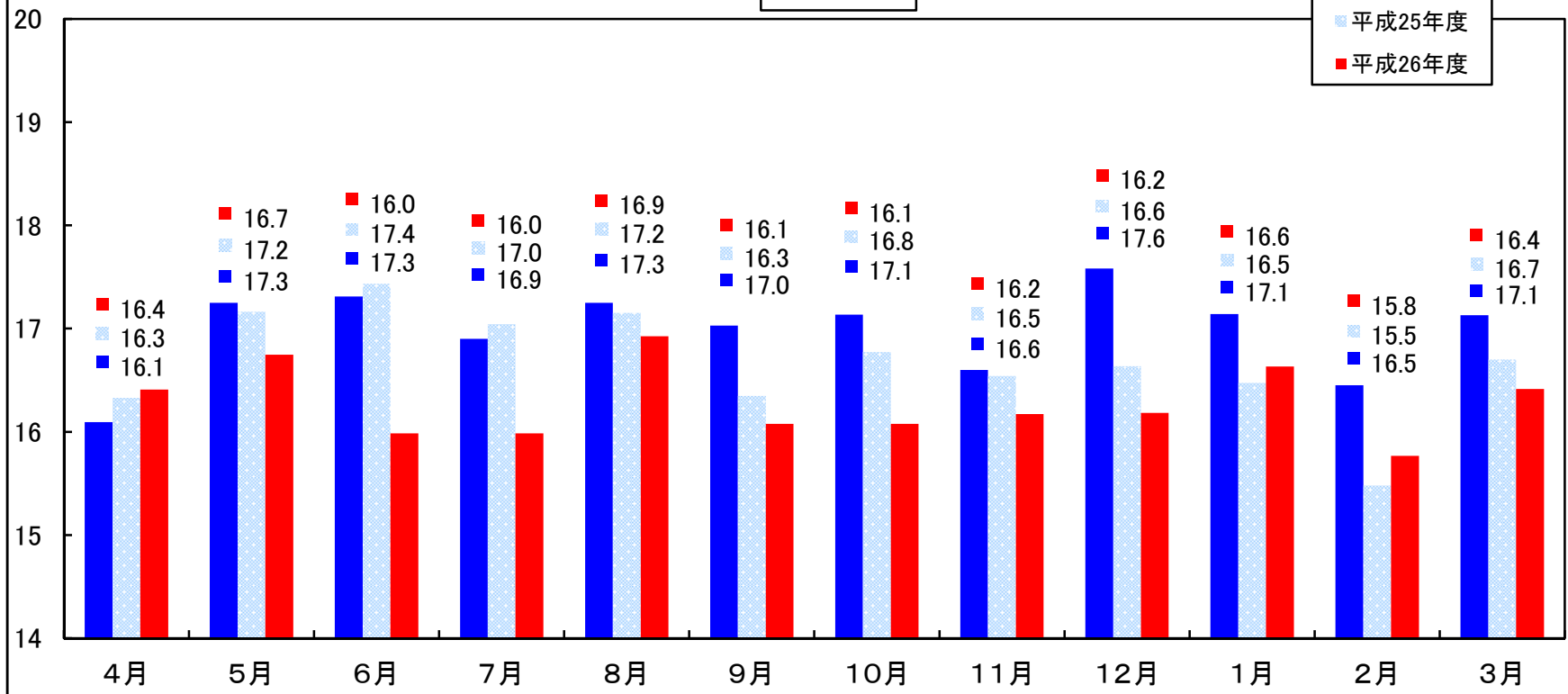
献血者数(万人)



献血量(万L)

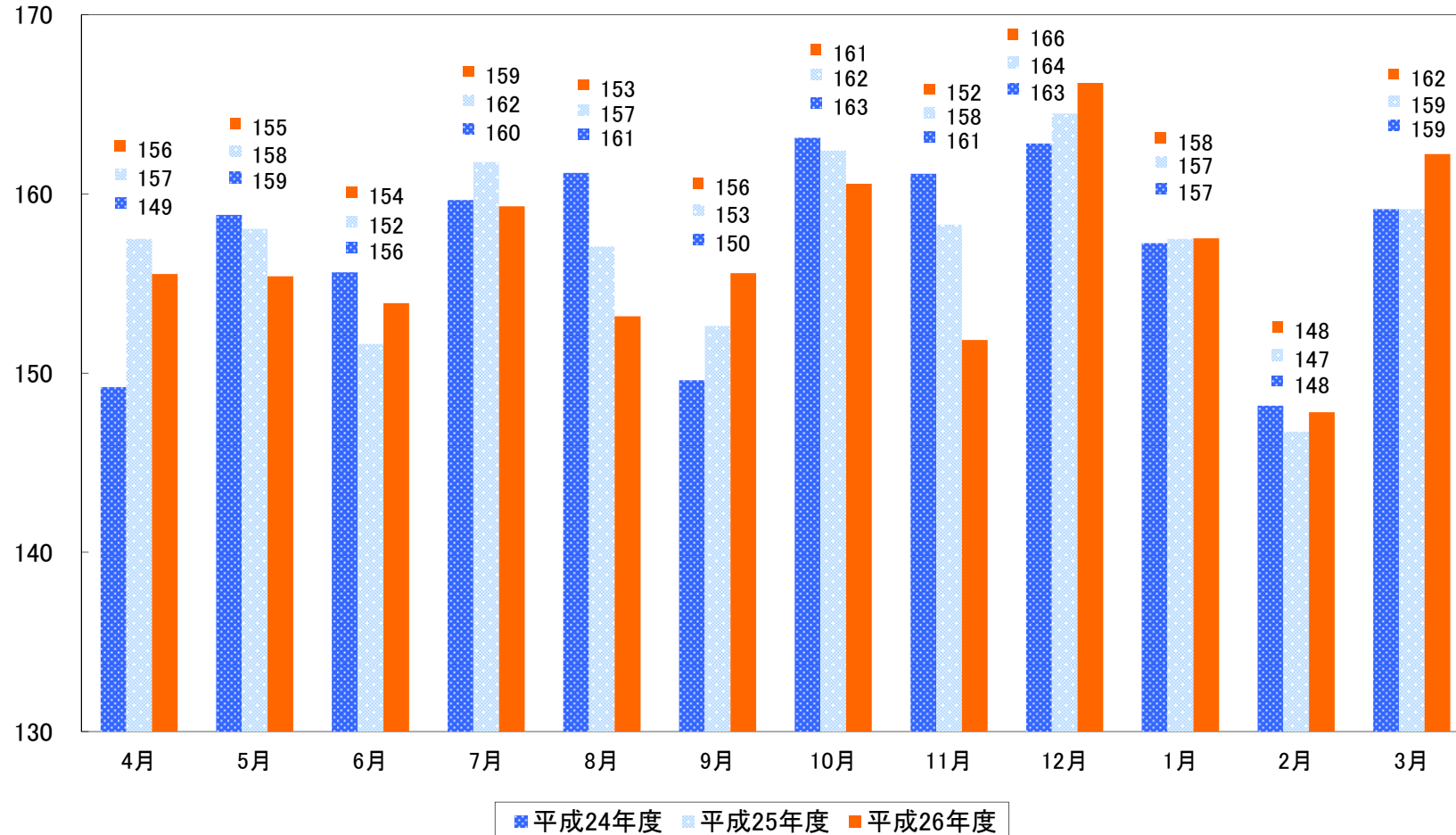
献血量

■平成24年度
■平成25年度
■平成26年度



供給本数(合計換算本数)

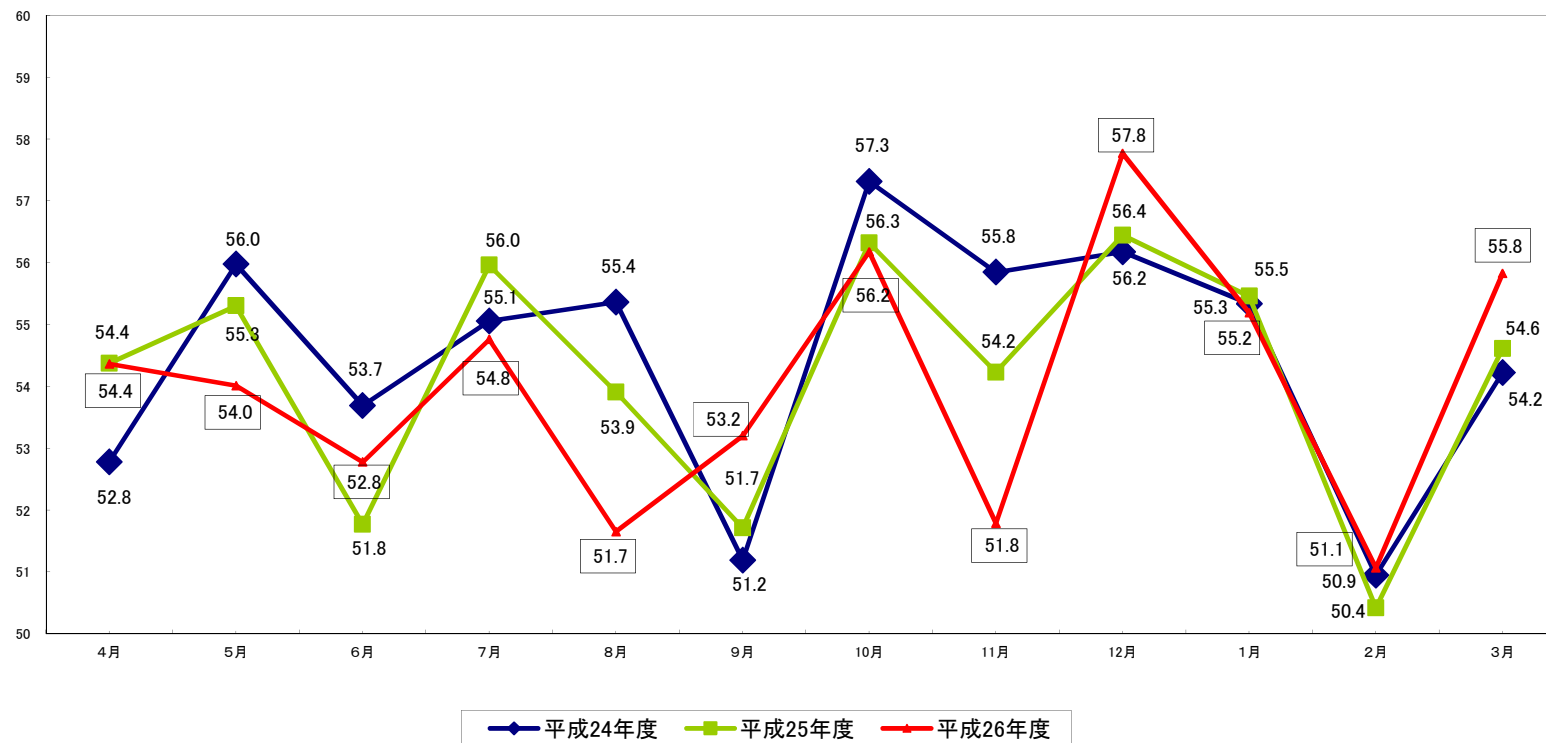
換算本数(万本)



※換算本数は、FFP-LR120は1.5、FFP-LR240は3、FFP-LR480は5をそれぞれ乗じた本数。

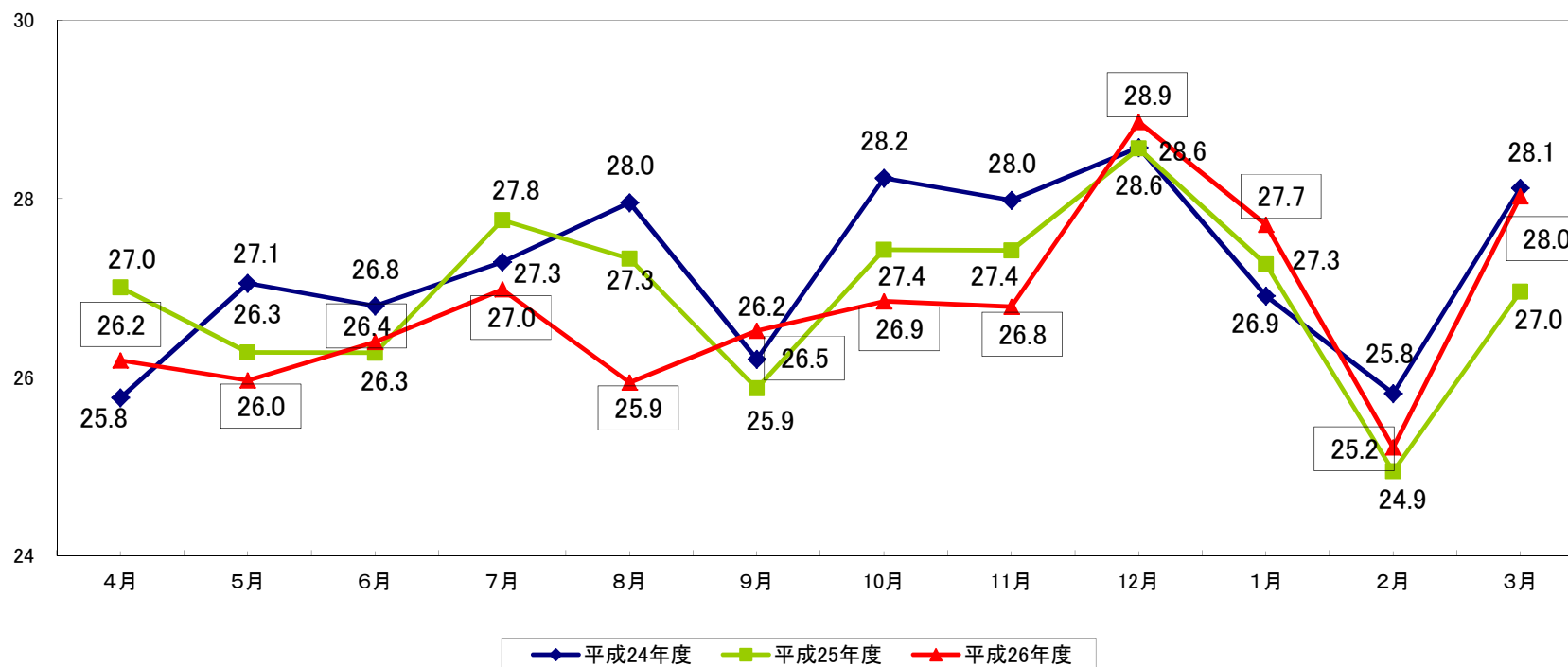
供給本数(赤血球製剤)

換算本数(万本)



供給本数(血漿製剤)

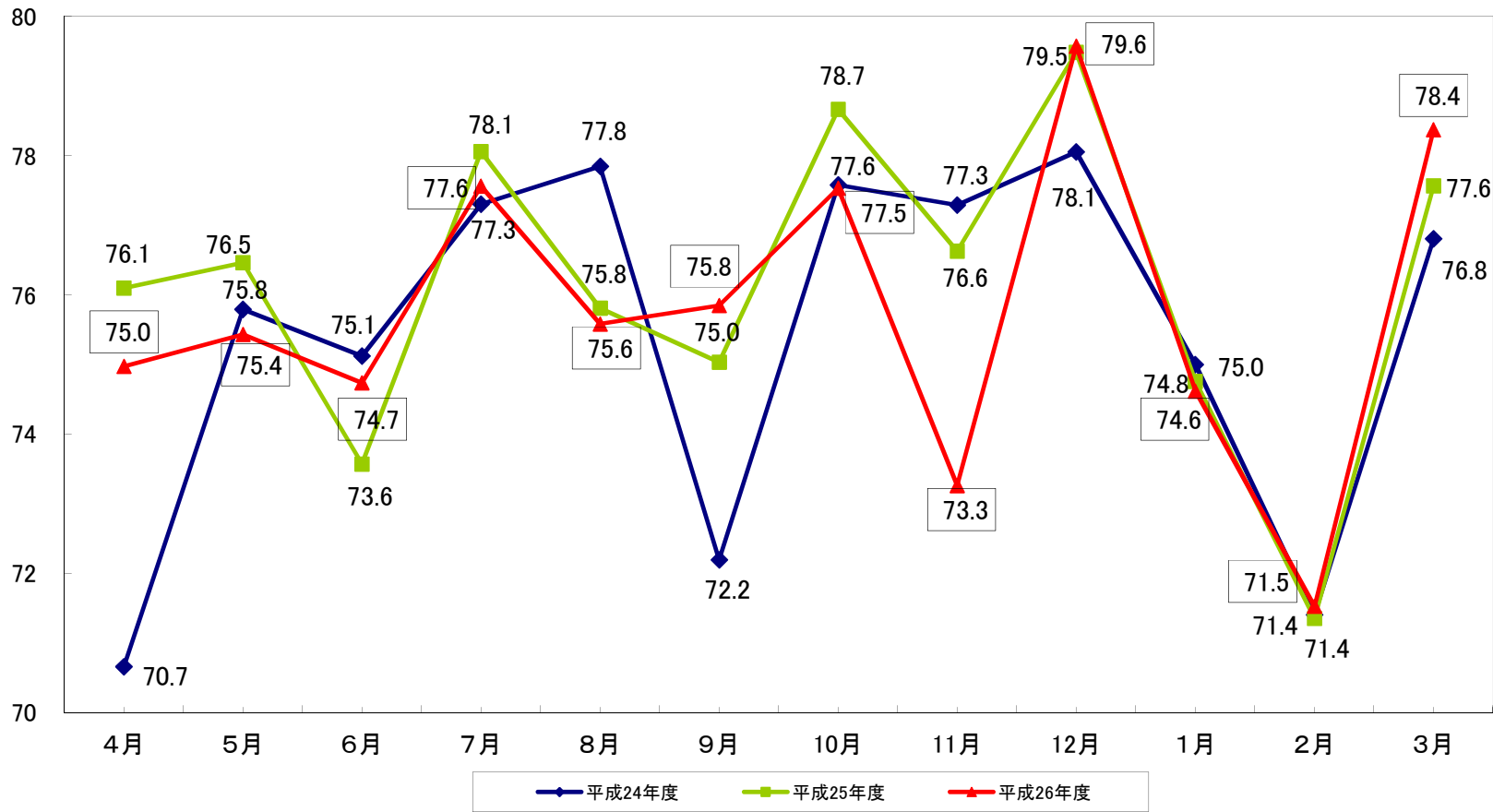
換算本数(万本)



※換算本数は、FFP-LR120は1.5、FFP-LR240は3、FFP-LR480は5をそれぞれ乗じた本数。

供給本数(血小板製剤)

換算本数(万本)



1. 献 血 者 数

(人)

採血方法		月												合計
		4月	5月	6月	7月	8月	9月	10月	11月	12月	1月	2月	3月	
全血	24年度	294,502	314,177	315,281	299,676	307,590	304,051	313,218	306,694	331,686	314,603	301,702	308,808	3,711,988
	25年度	298,111	310,167	315,105	305,202	303,414	293,641	309,364	309,883	314,024	307,909	288,802	310,496	3,666,118
	26年度	303,678	304,617	291,694	292,057	308,238	295,248	298,364	298,614	305,004	314,503	293,954	303,909	3,609,880
血漿	24年度	50,857	58,050	57,759	59,862	61,496	61,973	56,832	51,220	48,046	53,227	53,811	56,995	670,128
	25年度	49,722	58,411	58,627	58,423	62,359	55,077	51,131	47,361	43,559	47,073	42,672	44,012	618,427
	26年度	44,888	51,073	44,399	42,941	46,805	43,394	41,463	43,103	37,685	41,506	42,420	42,516	522,193
血小板	24年度	68,980	71,041	72,113	74,847	72,897	71,773	73,335	72,000	75,354	72,778	68,214	74,280	867,612
	25年度	71,714	71,345	73,906	73,473	72,694	72,498	73,985	72,983	75,222	70,367	67,882	75,711	871,780
	26年度	71,929	71,461	72,841	74,054	74,263	71,483	71,583	71,698	71,626	69,612	65,758	72,079	858,387
合計	24年度	414,339	443,268	445,153	434,385	441,983	437,797	443,385	429,914	455,086	440,608	423,727	440,083	5,249,728
	25年度	419,547	439,923	447,638	437,098	438,467	421,216	434,480	430,227	432,805	425,349	399,356	430,219	5,156,325
	26年度	420,495	427,151	408,934	409,052	429,306	410,125	411,410	413,415	414,315	425,621	402,132	418,504	4,990,460

2. 献 血 量

(L)

年度		月												合計
		4月	5月	6月	7月	8月	9月	10月	11月	12月	1月	2月	3月	
24年度		160,943.83	172,506.88	173,106.09	168,996.12	172,507.06	170,286.18	171,354.31	165,981.78	175,810.71	171,416.84	164,525.28	171,303.90	2,038,738.96
25年度		163,273.57	171,620.72	174,330.49	170,441.84	171,522.71	163,477.79	167,733.50	165,396.56	166,355.34	164,733.98	154,814.71	167,011.74	2,000,712.95
26年度		164,091.60	167,473.77	159,861.53	159,840.54	169,248.47	160,770.31	160,768.36	161,736.82	161,828.28	166,325.93	157,672.12	164,164.78	1,953,782.51

※1 献血量はPC採血(5単位:100mL 10単位:200mL 15・20単位:250mL)と血漿分画製剤用血漿量、PPP採血(採血指示量で血液保存液を除く)、全血採血量(200mL、400mL)で算出。

※2 献血量は端数処理しているため合計量と内訳の計とは必ずしも一致しない。

3. 供 給 本 数 (換算本数)

(本)

製 剤		月												合計
		4月	5月	6月	7月	8月	9月	10月	11月	12月	1月	2月	3月	
全 血	24年度	50.0	79.0	54.0	58.0	48.0	71.0	53.0	55.0	73.0	56.0	37.0	60.0	694.0
	25年度	114.0	88.0	96.0	79.0	90.0	117.0	73.0	60.0	77.0	34.0	43.0	48.0	919.0
	26年度	31.0	7.0	25.0	13.0	18.0	16.0	22.0	20.0	29.0	1.0	18.0	8.0	208.0
赤血球	24年度	527,833.0	559,778.0	536,939.0	550,577.0	553,632.0	511,943.0	573,173.0	558,490.0	561,793.0	553,382.0	509,482.0	542,251.0	6,539,273.0
	25年度	543,780.0	553,055.0	517,733.0	559,623.0	539,095.0	517,131.0	563,227.0	542,320.0	564,451.0	554,611.0	504,197.0	546,128.0	6,505,351.0
	26年度	543,648.0	540,138.0	527,790.0	547,612.0	516,550.0	532,038.0	561,780.0	517,895.0	577,697.0	551,937.0	510,703.0	558,303.0	6,486,091.0
血 漿	24年度	257,700.0	270,545.5	268,001.0	272,933.0	279,566.5	262,037.5	282,330.5	279,838.5	285,742.5	269,116.0	258,207.0	281,190.5	3,267,208.5
	25年度	270,074.0	262,773.0	262,741.0	277,610.5	273,294.5	258,753.0	274,266.0	274,221.0	285,633.0	272,637.5	249,472.0	269,592.5	3,231,068.0
	26年度	261,878.0	259,653.5	263,958.5	269,849.0	259,402.0	265,213.5	268,504.5	267,888.5	288,596.5	277,103.0	252,145.5	280,284.0	3,214,476.5
血小板	24年度	706,597.0	757,942.0	751,225.0	773,022.0	778,464.0	721,935.0	775,772.0	772,905.0	780,558.0	750,001.0	714,070.0	768,067.0	9,050,558.0
	25年度	760,979.0	764,626.0	735,717.0	780,578.0	758,097.0	750,321.0	786,661.0	766,282.0	794,827.0	747,583.0	713,530.0	775,682.0	9,134,883.0
	26年度	749,726.0	754,309.0	747,356.0	775,607.0	755,827.0	758,492.0	775,314.0	732,616.0	795,718.0	746,197.0	715,241.0	783,712.0	9,090,115.0
合 計	24年度	1,492,180.0	1,588,344.5	1,556,219.0	1,596,590.0	1,611,710.5	1,495,986.5	1,631,328.5	1,611,288.5	1,628,166.5	1,572,555.0	1,481,796.0	1,591,568.5	18,857,733.5
	25年度	1,574,947.0	1,580,542.0	1,516,287.0	1,617,890.5	1,570,576.5	1,526,322.0	1,624,227.0	1,582,883.0	1,644,988.0	1,574,865.5	1,467,242.0	1,591,450.5	18,872,221.0
	26年度	1,555,283.0	1,554,107.5	1,539,129.5	1,593,081.0	1,531,797.0	1,555,759.5	1,605,620.5	1,518,419.5	1,662,040.5	1,575,238.0	1,478,107.5	1,622,307.0	18,790,890.5

※ 供給本数(換算本数)は返品・返納と需給調整を除いた本数。